

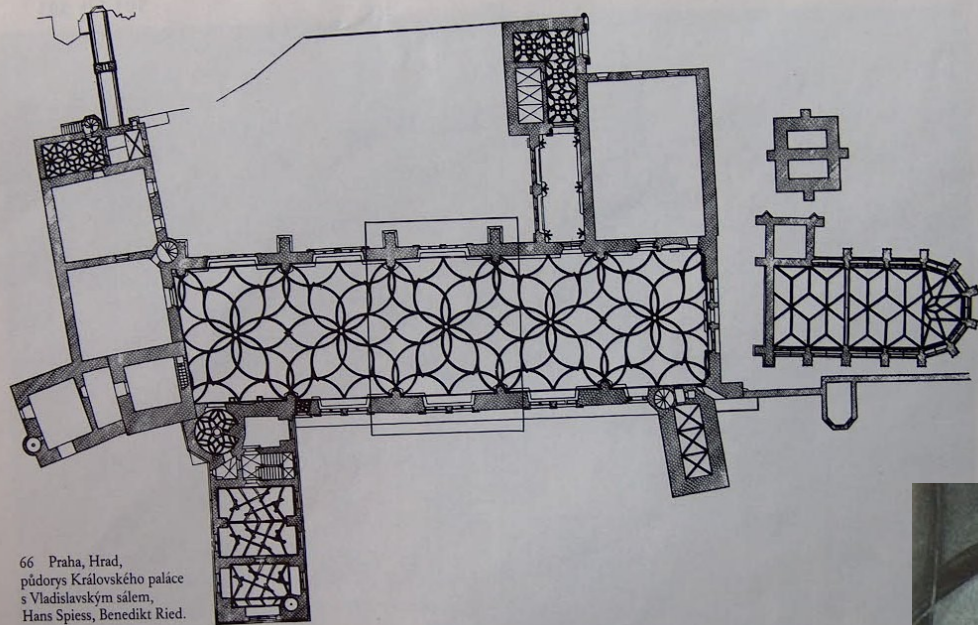
České země (Čechy a Morava)

Benedikt Ried a jeho vliv





- Matthias Grünewald,
Nesení kříže z oltáře v
Tauberbischofsheimu,
1525

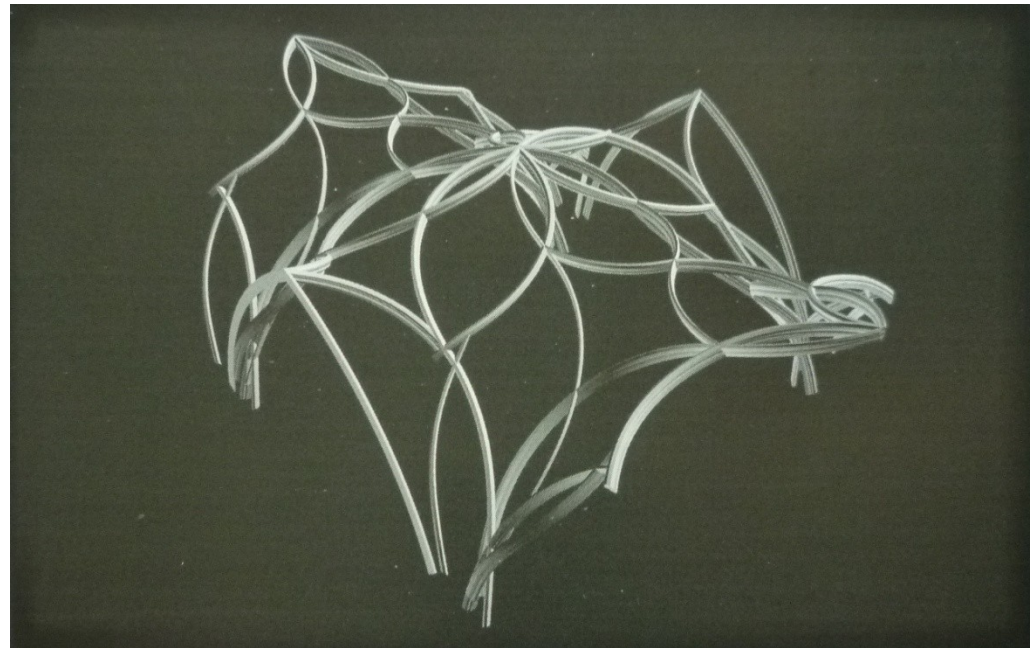


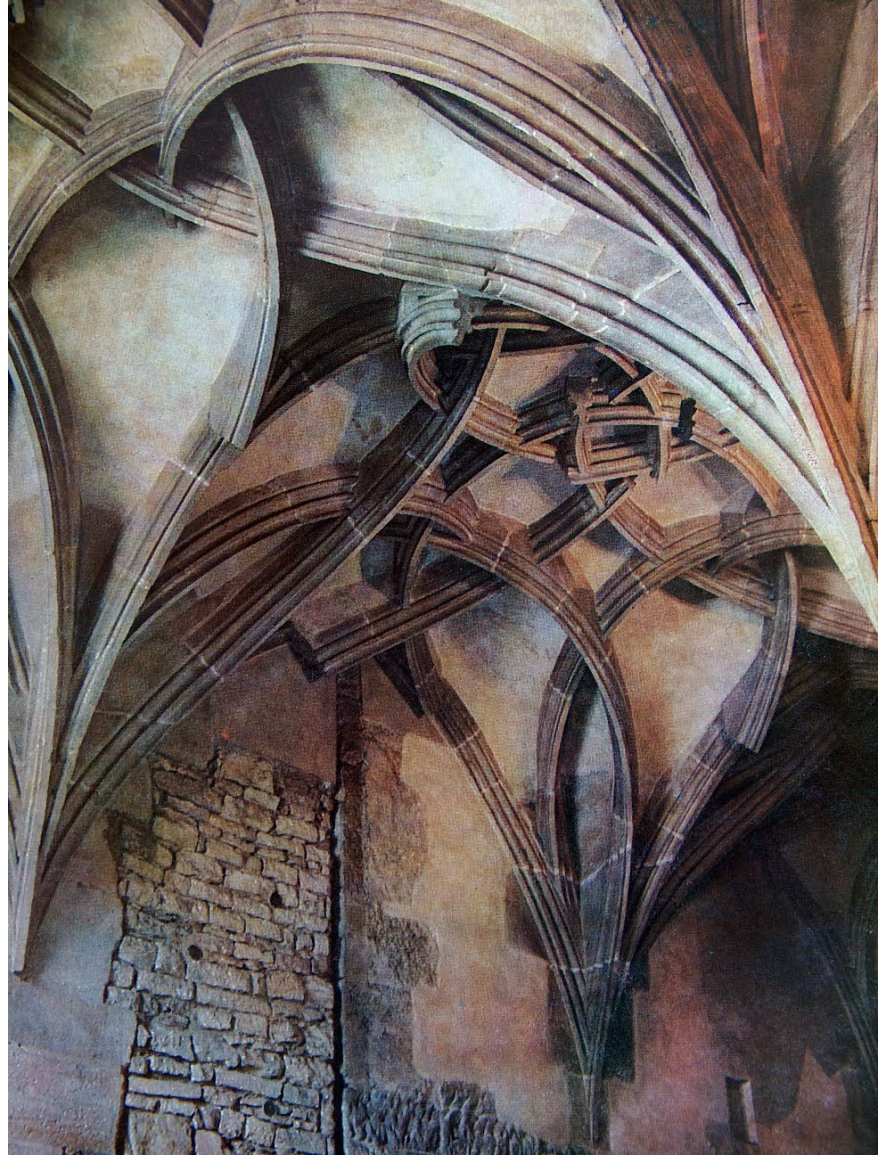
66 Praha, Hrad,
půdorys Královského paláce
s Vladislavským sálem,
Hans Spiess, Benedikt Ried.

Benedikt Ried – pozdně gotický virtuos Vladislavský sál, 1490-1500



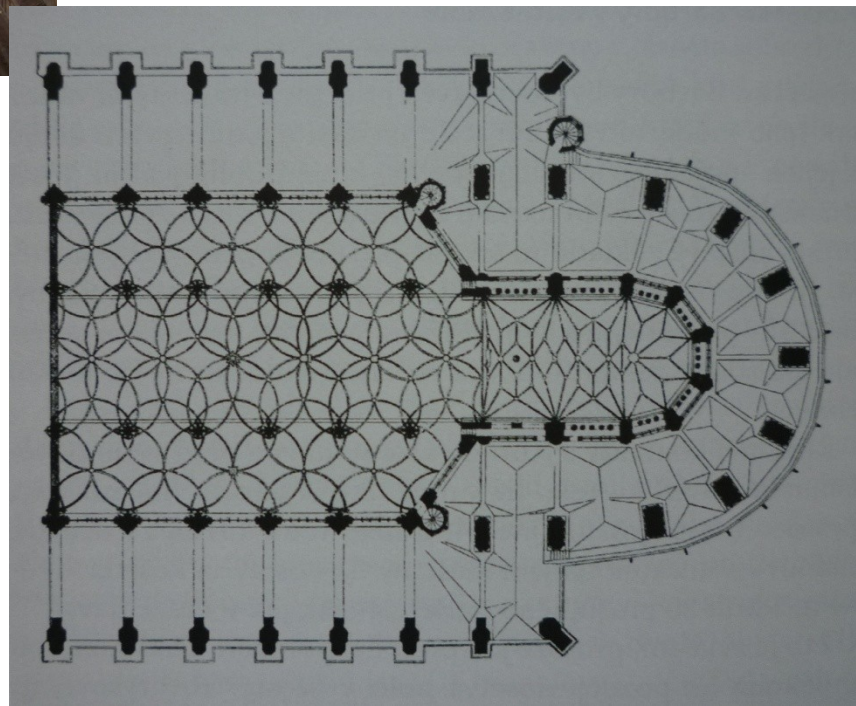


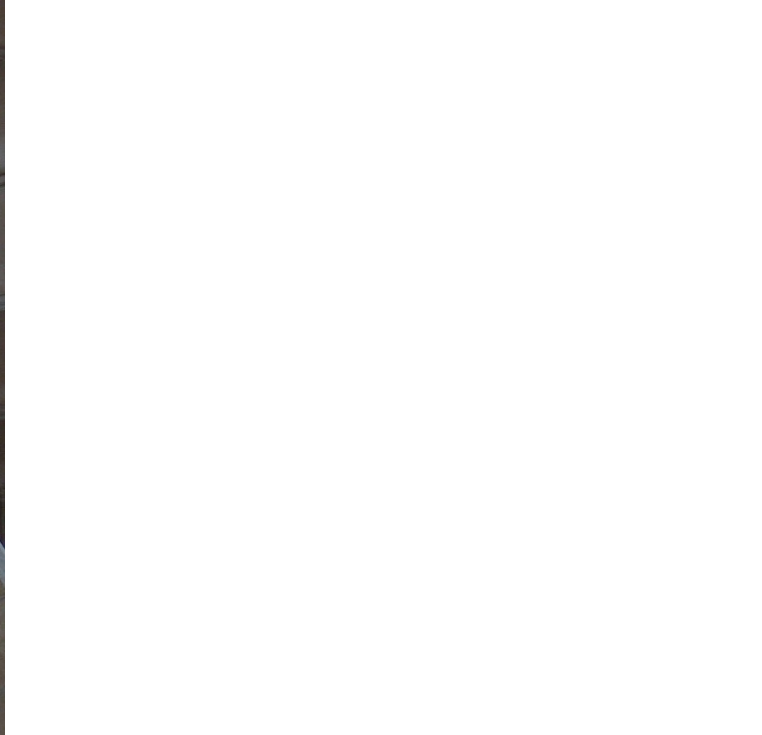


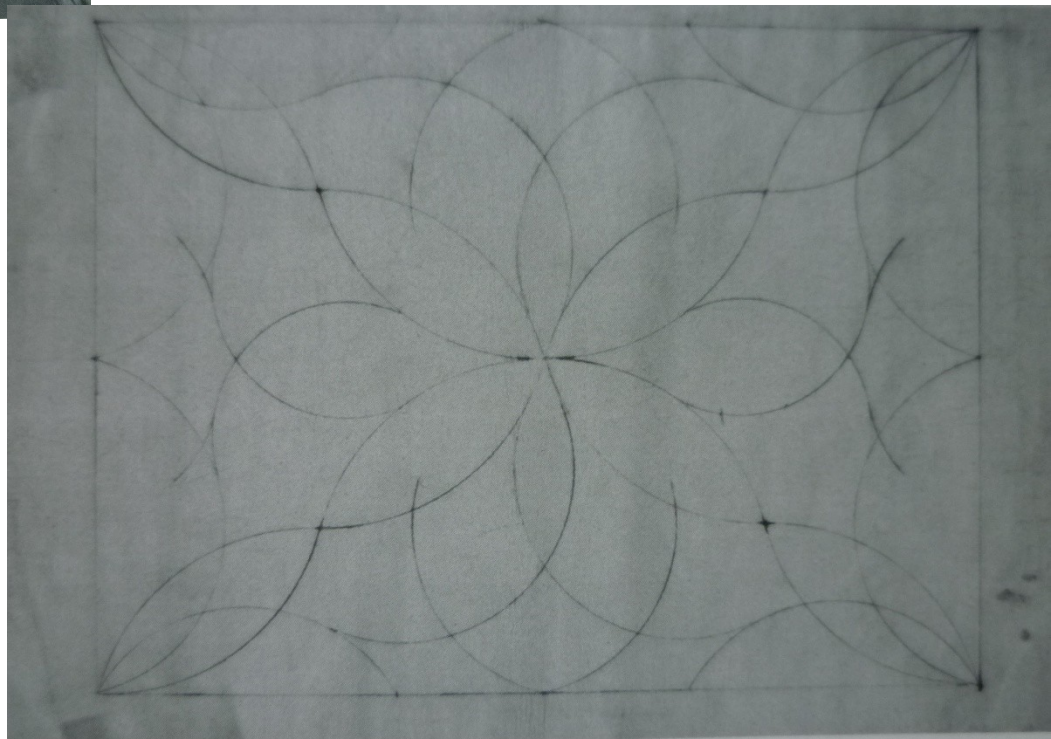
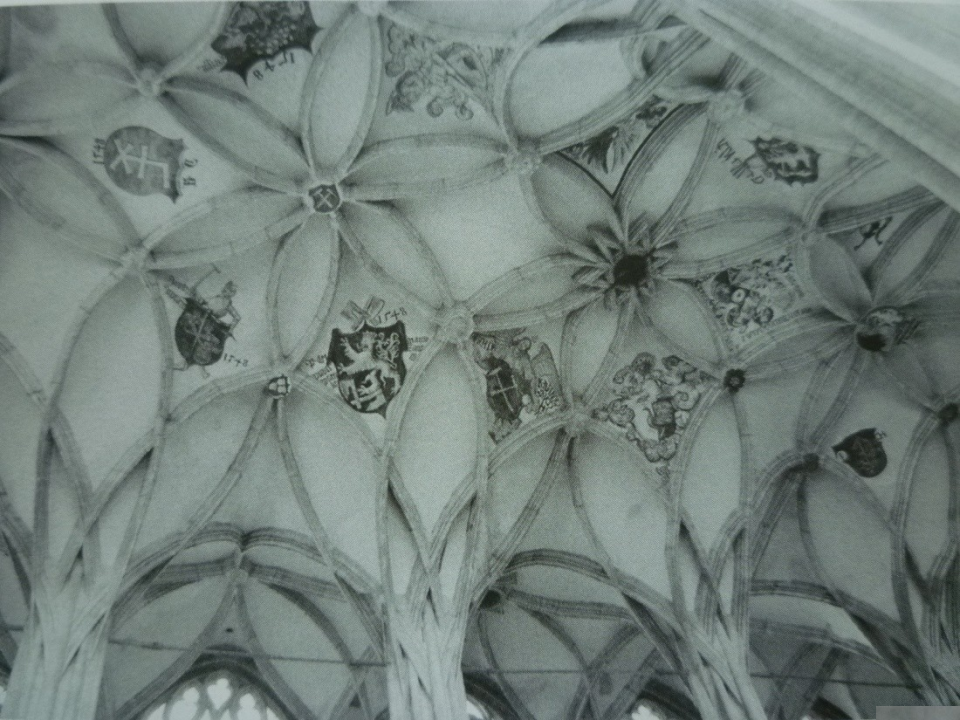


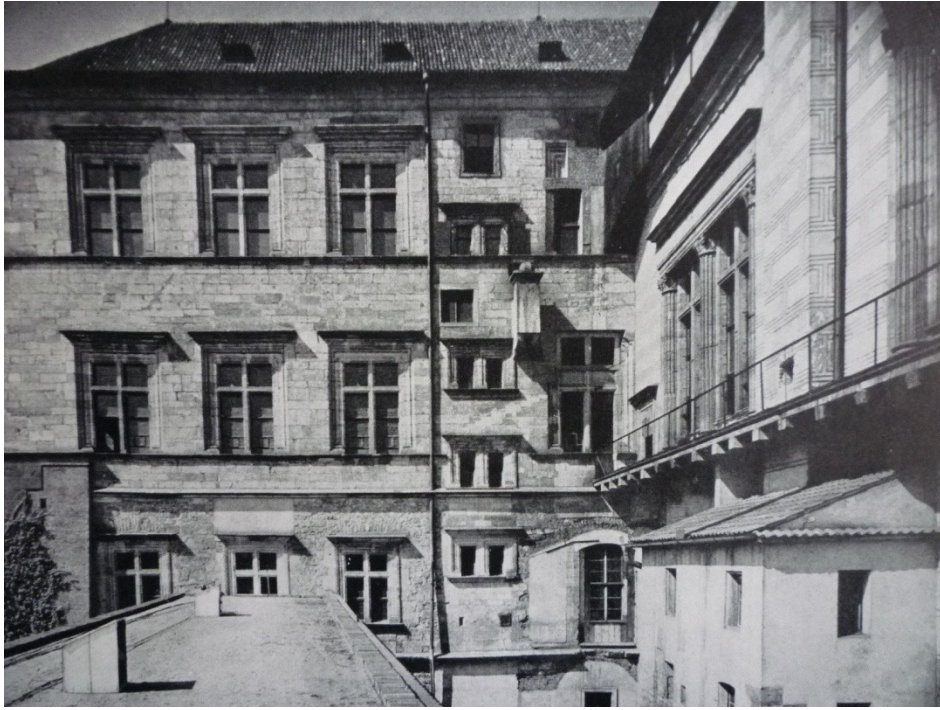
Sv. Barbora, Kutná Hora, B. Ried od 1512, klenba proveden 1547











Praha - Urbino









5. Praha, Hrad, Ludvíkovo křídlo, portál; před 1509



6. Praha, Hrad, Ludvíkovo křídlo, portál v prvním patře; před 1509



Praha, Hrad, vstupní portál na tzv. jízdecké schodiště; do r. 1502



8. Praha, kostel sv. Jiří, jižní portál; z doby kolem r. 1520











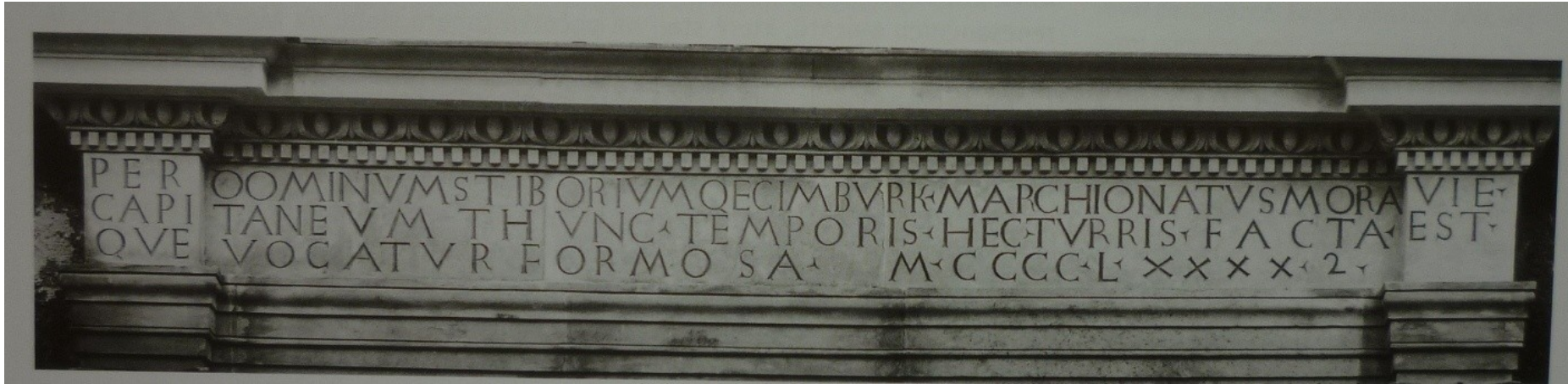


Praha – portál na Jezdecké schodiště – portál kostela S. Bernardino v Urbinu



Praha – riedovská „edikulová“
architektura – „kvazi-renesance“

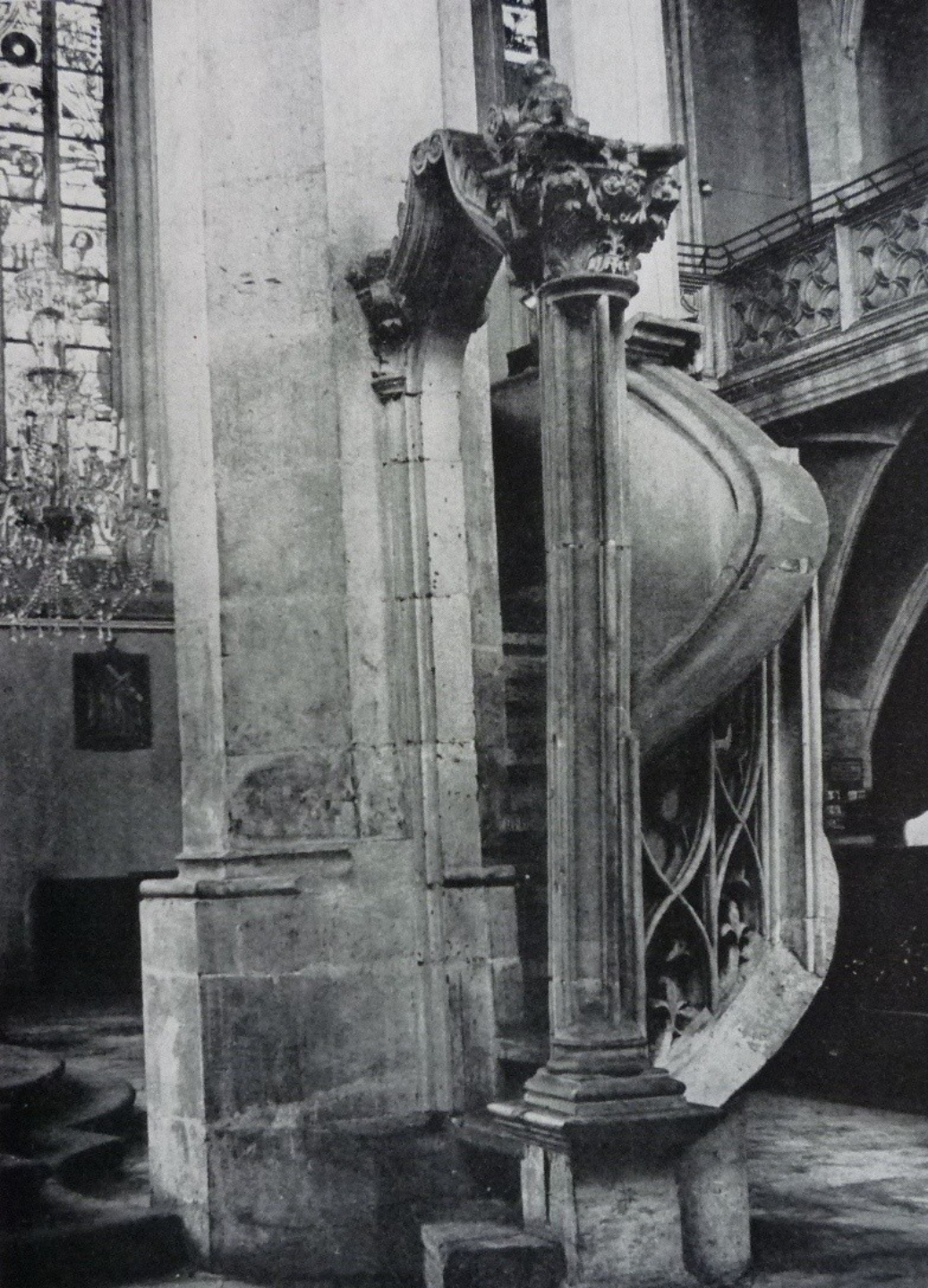








Mistr IP, oltář sv. Jana Křt. v P. Marii
před Týnem, kolem 1522



- Louny, kostel sv. Mikuláše, kazatelna, před 1540

Dům čp. 551 na Staroměstském náměstí v Praze, 1531









551
STARÉ MĚSTO
PRAHA 1



Nymburk, portál radnice; Chrudim, sv. Kateřina, po 1530



Doubravník, kostel nalezení sv. Kříže, po 1535, Most, vstup na emporu



Pardubice, sv. Bartoloměj





Pardubice, sv. Bartoloměj,
portál, 1519





Česká Lípa,
radnice, 1555

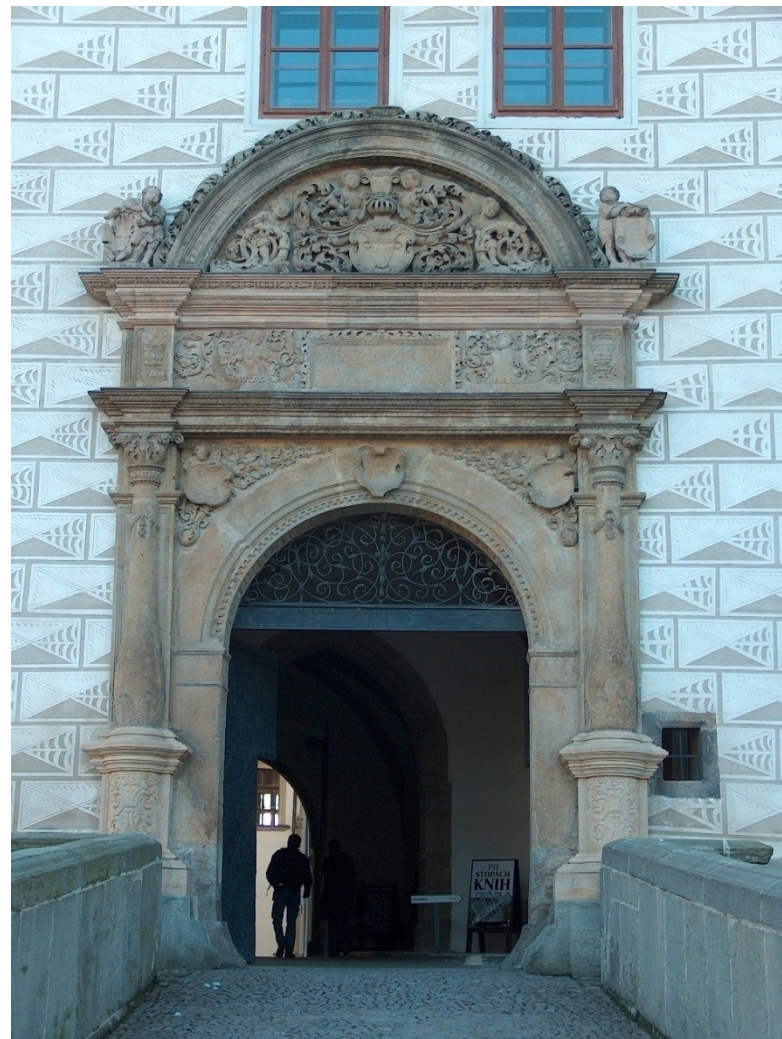


Pardubice, zámek



Pardubice, portál zámku 1529





Drážďany, zámek Georgenbau:
1530-1535 , portál







Pardubice, zámek,
portál v nádvoří, po
1530







Pardubice, zámek, parapet mostu, 1543





Litomyšl, Dům U rytíře, po 1540







Jáchymov, západní portál kostela a
portál na chór, po 1534



Jáchymov, portál domu č.p. 139; Bečov, portál zámku, před 1540



Chomutov, portál zámku, kolem 1530 (Petr Heilmann ?)



Morava

- Stanislav Thurzo
- Ctibor Tovačovský z Cimburka



IVO HLOBIL – EDUARD PETRŮ

Humanismus a raná renesance na Moravě



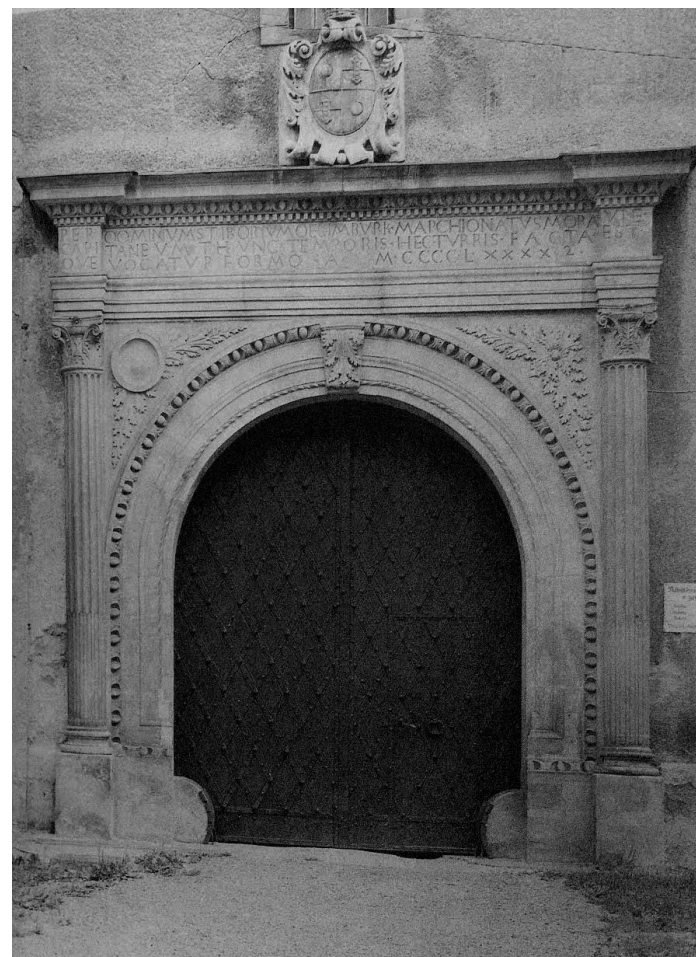
ACADEMIA



OD GOTIKY K RENESANCI

VÝTVARNÁ KULTURA MORAVY A SLEZSKA 1400–1550

Biskup Stanislav Thurz – hejtman Ctibor Tovačovský z Cimburka (?)



Tovačov

Ctibor Tovačovský z Cimburka, 1492



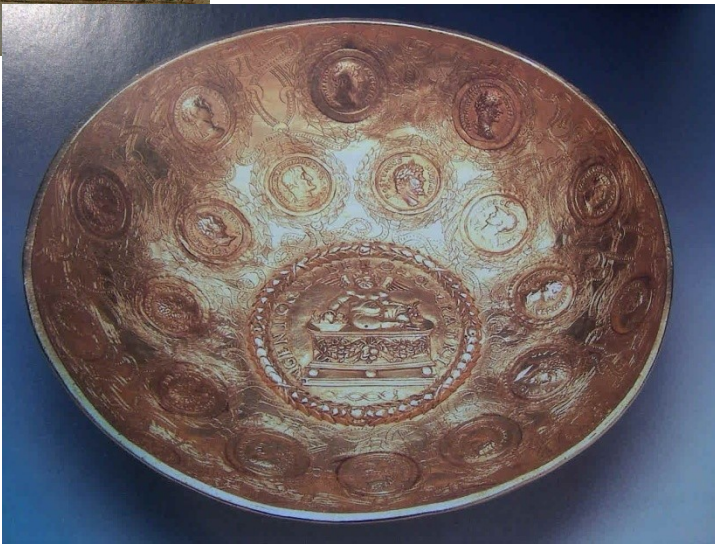
Moravská Třebová,
Ladislav z Boskovic, 1495, 1497







Ex Biblioth. Caluae Eccles. Romae



Dlouhá Loučka,
portál kostele sv.
Bartoloměje, po 1540



Olomouc, portál radnice,
kolem 1530



Portály – Prostějov (zámecký), Litovel (Langův dům) 1530-1540



Prostějov, portál radnice, 1538




Vlašská renesance





ANNO DOMINI M D L XIII
MENSE DECEMBRI XXV DIE
ORIT MAGISTER PETRUS NARDI
CARV. DEB. ONO P. ONO I. FM
PORE IN ARCE GROMAVELLE
II. H. V. T. T. O. C. S. MORAVIA
II. D. I. C. I. D. I. R. I. C. A. S. E. T. II.
HO. C. T. E. M. P. O. L. E. T. I. V. I. V. S.
E. I. T. V. S. M. E. A. N. T. X. L. V. I.
O. M. N. I. A. N. I. M. A. D. I. O. V. I. V. A. T.





ANNO DOMINI M·D·LXXIII
MENSE DECEMBR· XXVI· DIE
OBIT· MAGISTER LEONARDVS
GARVS· DE BISONO· IPSO TEM
PORE· IN PARCE· CROMAVI· ET
IN MVETIS· LOCIS· MORAVIA
EDIFICIE· EDIFICANS· ET· IN
HOC· EMPLO· EST· SEPVLTVS
ETATVS· SVE· ANI· XLVI
QVIVS· ANIMA· DEO· VIVAT·

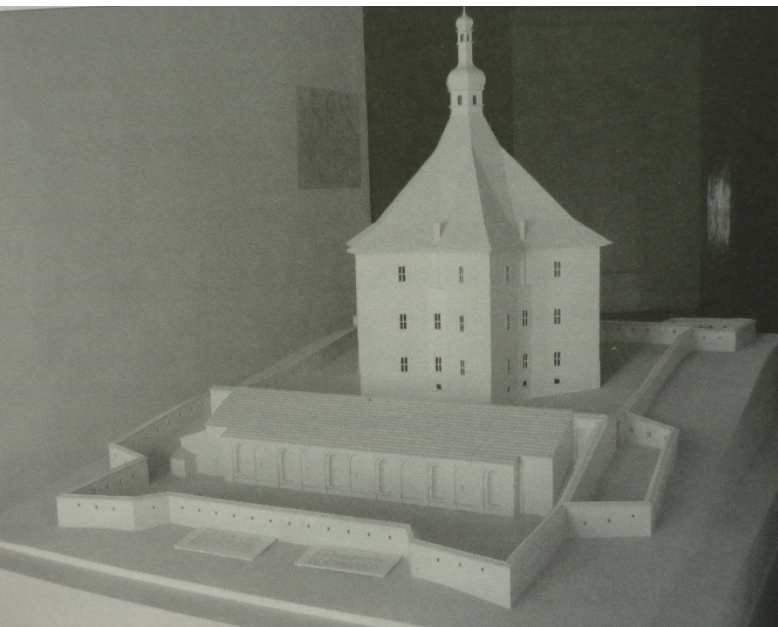
- Ferdinand I.
- Ferdinand Tyrolský
(1547-1567 místodržící
v království)
- Maxmilián II.
- Rudolf II.
- Giovanni Spazio
- Giovanni Maria a Ulrico
Aostalli
- Bonifác Wohlmut/Wolmut

Královský letohrádek, Belveder – 1538-1549 (G. Spazio, Paolo della Stella); B. po 1556 (1. patro, B. Wohmut)

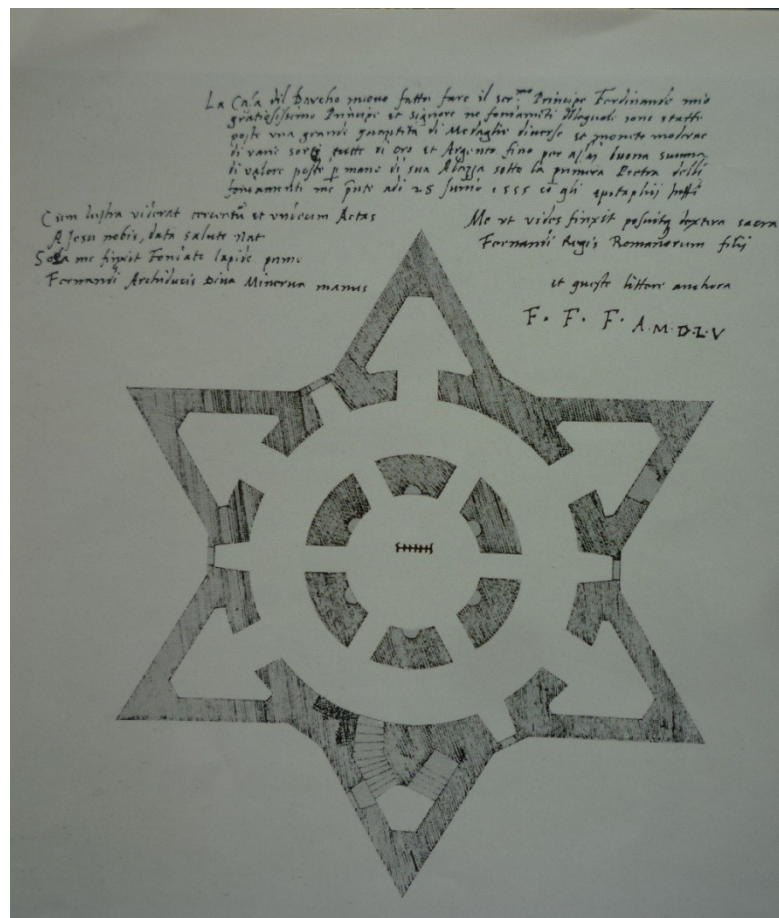
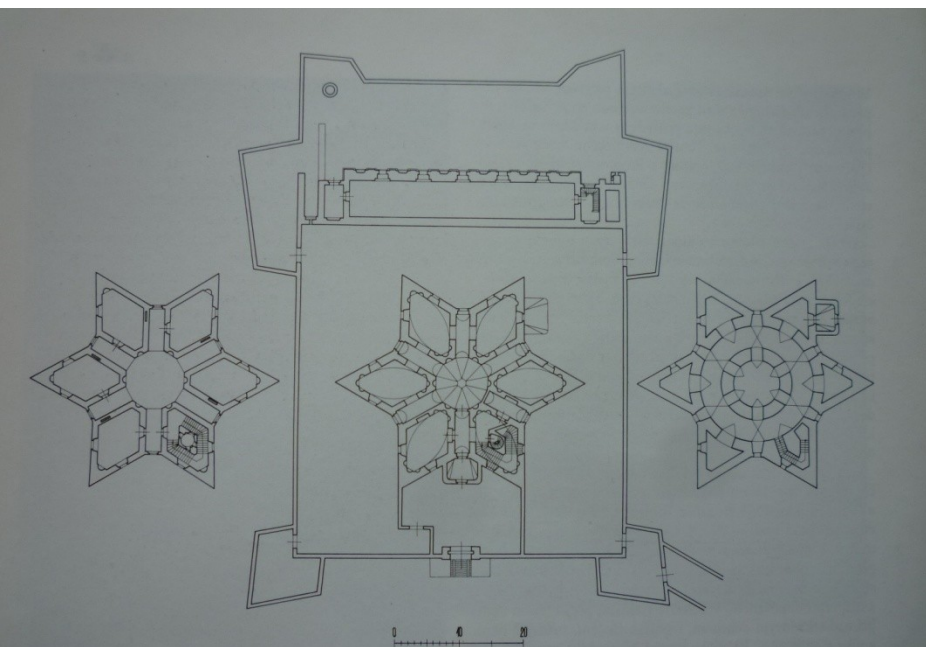


(C) Prague City Line





Letohrádek Hvězda, Praha-Liboc, 1555-1556
 (pro vjezd Ferdinandna I. do Praha, 8. 11.
 1558) – „státní vila“
 (Ferdinand Tyrolský, G. M. Aostalli, Giovanni
 Lucchese, B. Wohlmut)







Velká míčovna v královské zahradě, 1569, B. Wohlmut





Varhaní kruchta
u sv. Víta, 1557,
B. Wohlmut

Pražský hrad, Královský palác, hradní sněmovna, 1558 (po požáru 1541)



Okruh královského dvora – sekretář Florián
Gryspek z Griespachu (Gryspeku)

Kaceřov, Florián Gryspek z Griesbachu, 40.-50. léta 16. století

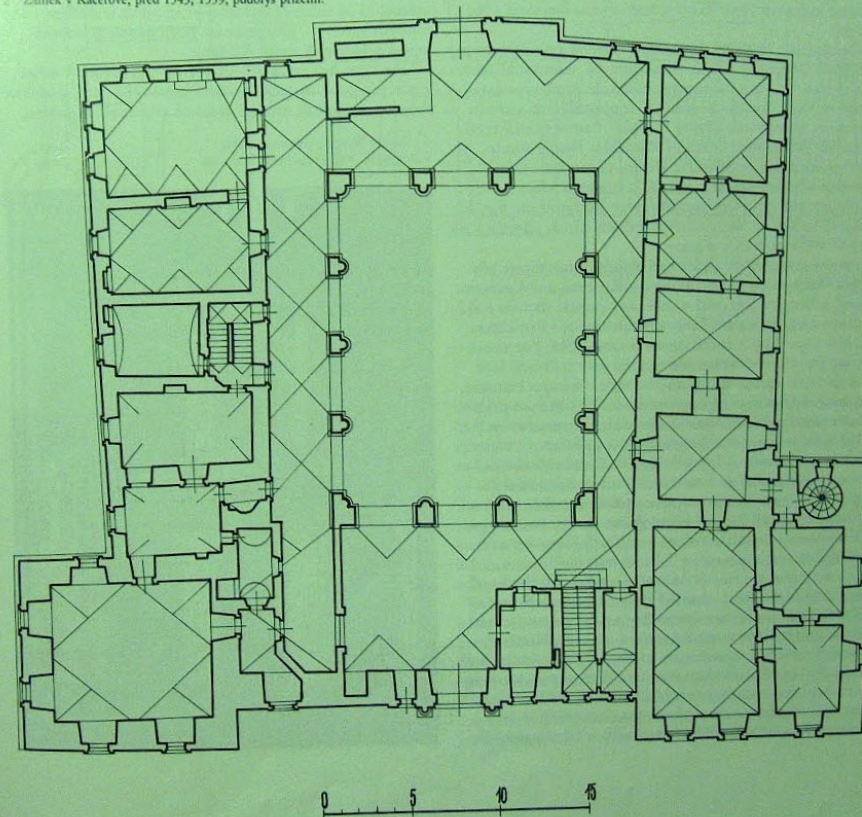




Das Schloß
Kaiserhof,
auf der Dreißig-Platz
in Pilsener Kreis



Zámek v Kaceřově, před 1543, 1559, půdorys přízemí.





Renesanční arkády – Tabulariummotiv (E. Hubala)





Trident, Castello del Buonconsiglio: Palazzo Magno
(biskup Bernardo Clesio), po roce 1500





Trident, Castello del Buonconsiglio: Palazzo
Magno
(biskup Bernardo Clesio),
po roce 1500



Graz, Landhaus, před 1560





Vídeň, Stallburg, před 1560

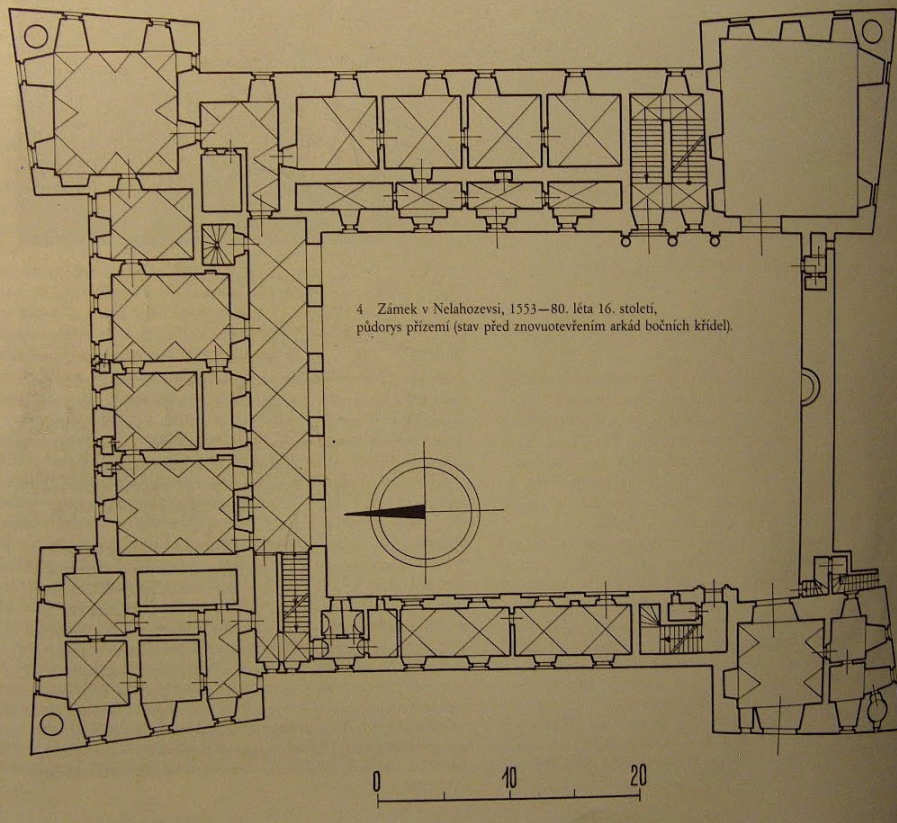






Kralovice, sv. Petr a Pavel, 1575-1581, B. Wohlmut





Nelahozevs,
Florián Gryspek z Griesbachu,
od 1553



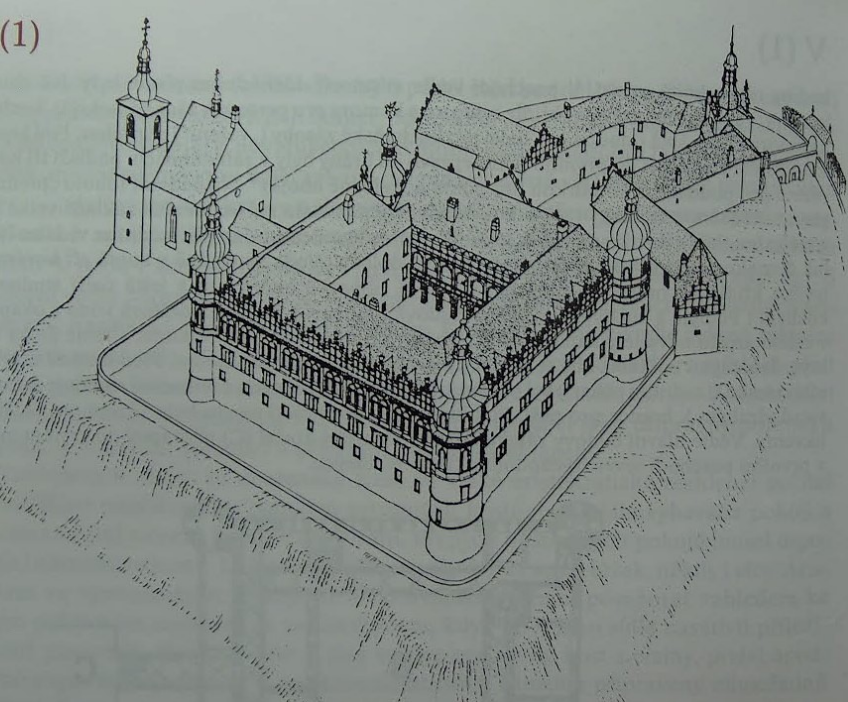








(1)



Kostelec nad Černými Lesy,
Jaroslav Smiřický ze Smiřic
po 1549 - 60. léta 16. století





Nelahozeves, Kostelec nad Černými Lesy, kolem 1560



Urbanizovaná aristokracie

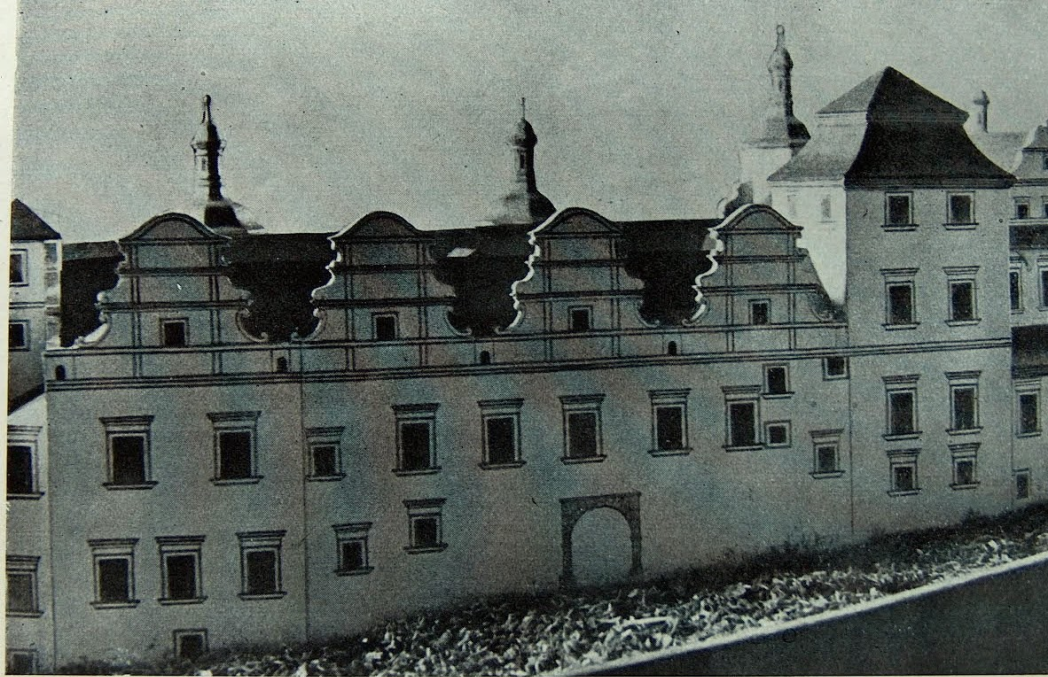
Lobkovický
/Schwarzenberský palác,
od 1547
(Jan ml. Z Lobkovic –
Agostino Galli)



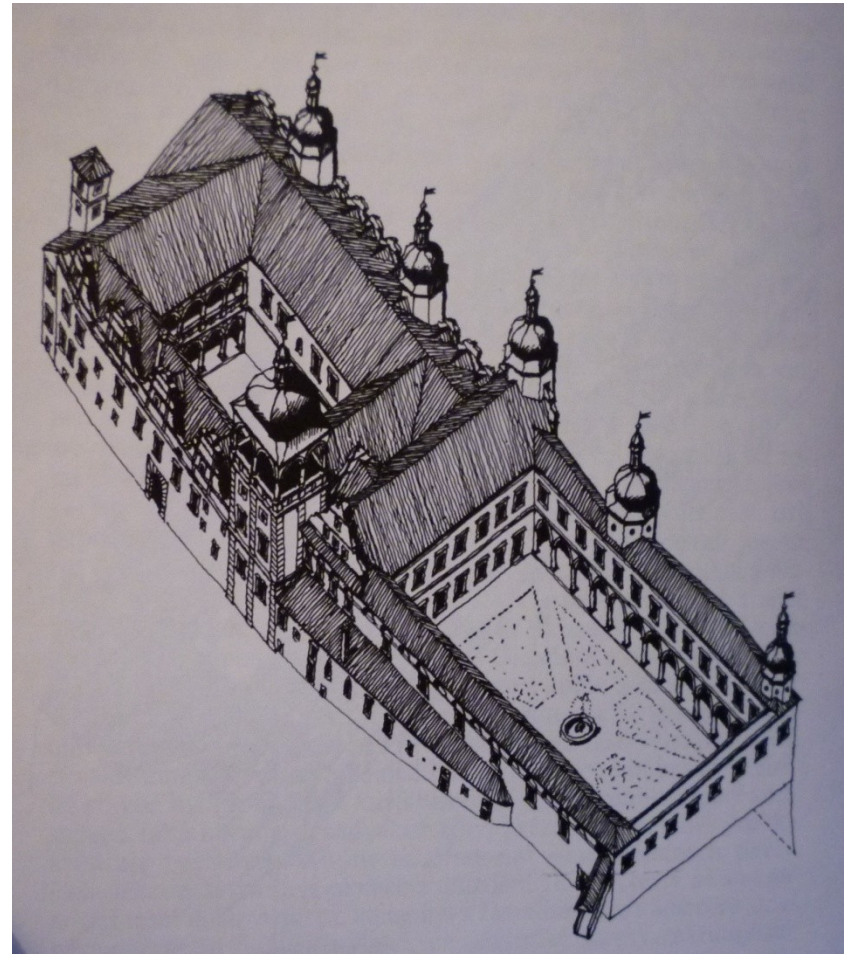
Horšovský Týn – 40.-50. léta, (Jan ml. Z Lobkovic – Agostino Galli)

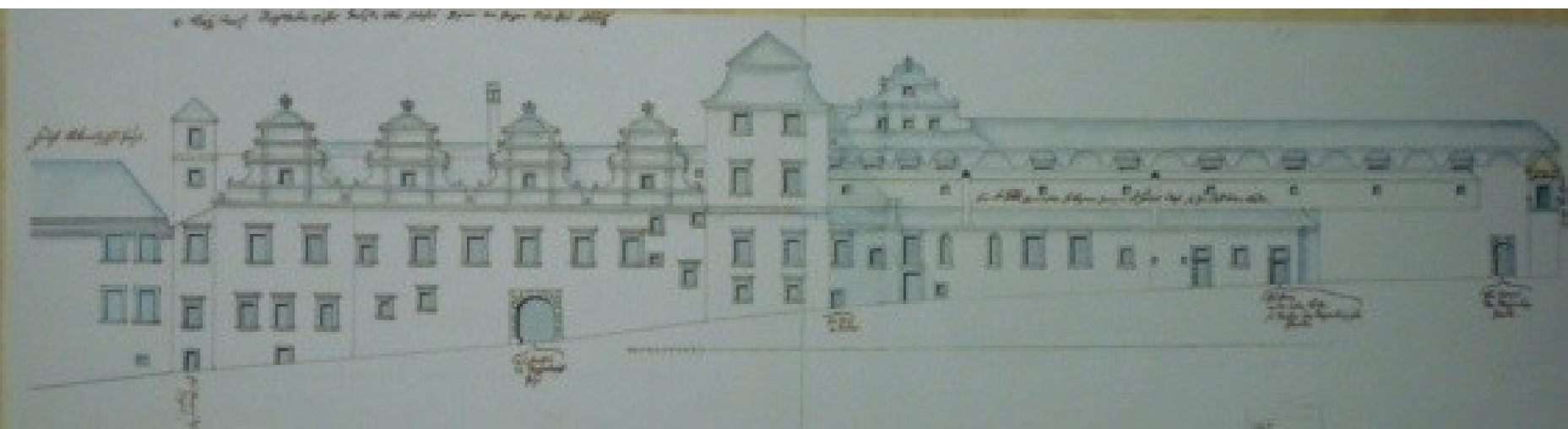
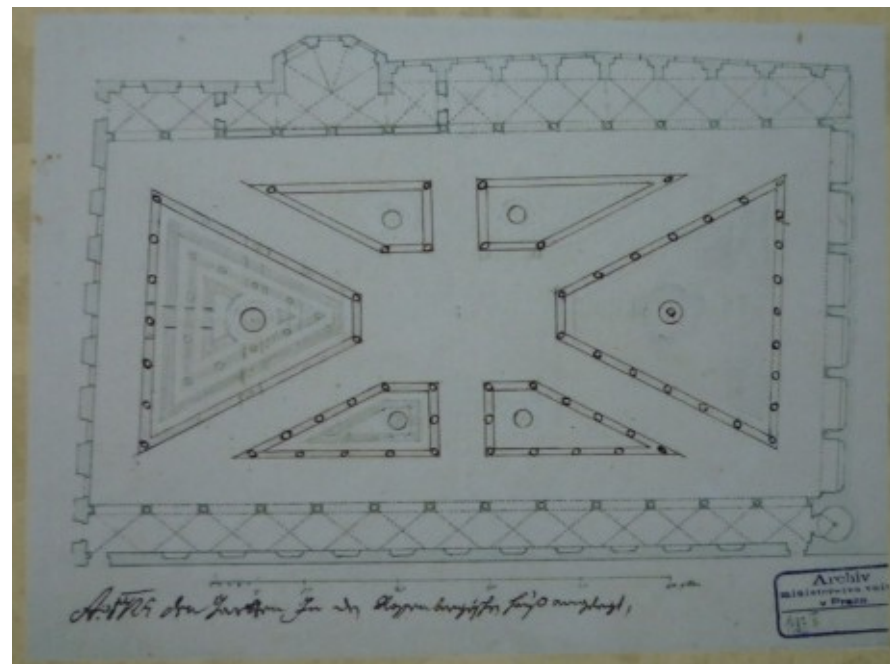


Rožmberský palác,
Pražský hrad, 1545-
1556, U. Aostalli



61. Praha, Hrad, model býv. paláce pánů z Rožmberka; stavba z let 1545–63





Palác pánů z Hradce/Slavatovský, po 1558 Jáchym z Hradce,
od 1563 rozšíření - Ulrico Aostalli

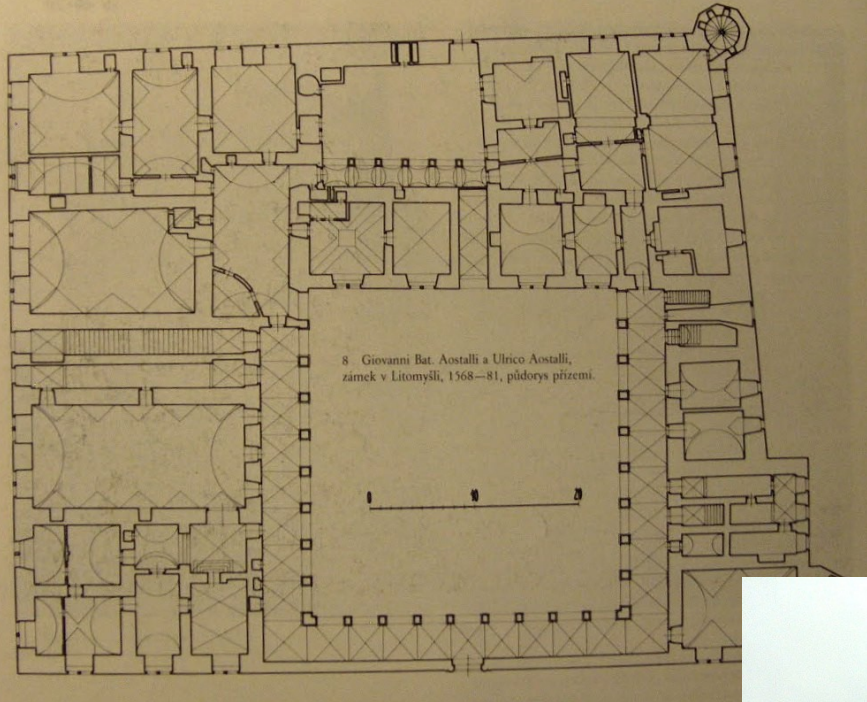


Venkovská sídla české a moravské aristokracie

- Pardubice
- Horšovský Týn
- Český Krumlov
- **Litomyšl**
- **Opočno**
- **Moravský Krumlov**
- **Bučovice**
- **Náměšť nad Oslavou**
- **Telč**
- **Jindřichův Hradec**
- **Dřevohostice**
- **Rosice**
- **Ivanovice**
- **Uherčice**
- **Velké Losiny**
- **Ruda nad Moravou**
- **Hrubšice**
- **Hranice**
- **Hustopeče nad Bečvou**
- **Bruntál**
- **Branná**
- **Moravská Třebová**
- **Oslavany**
- **Stará ves nad Ondřejnicí**
- Benešov nad Ploučnicí
- Nové Zámky u Nesovice
- *Lednice*
- *Valtice*
- *Hluboká*
- *Kopidlno*
-

Český Krumlov, Vilém z Rožmberka, od 1556





Litomyšl, 1568-1581,
Vratislav z Pernštejna







Opočno, Vilém
Trčka z Lípy, od
1560





Moravský Krumlov



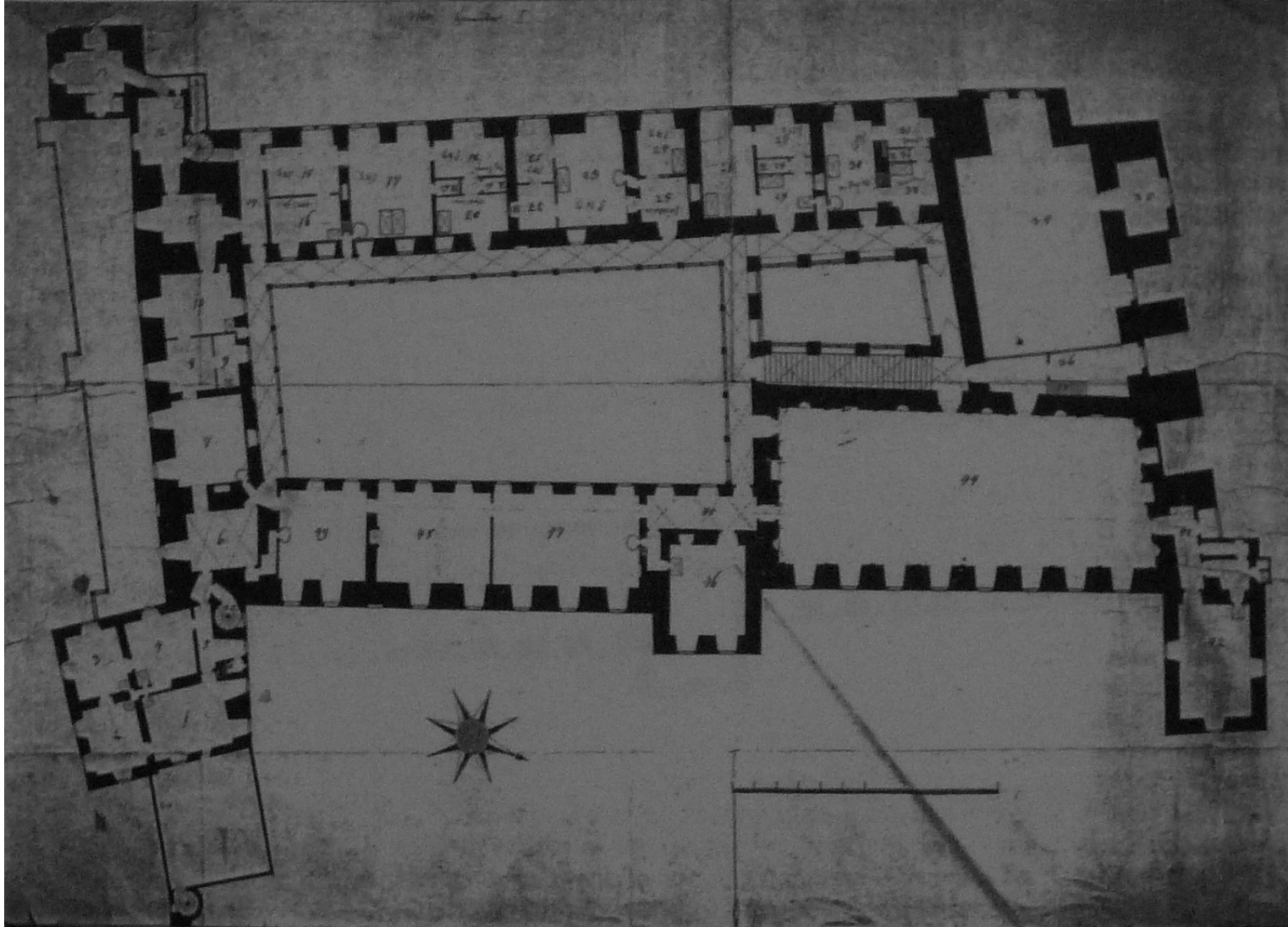
Moravský Krumlov, zámek, Pertold IV. z Lipé, od 1560



Christlich Kromau

Unter der Stadtmauer







ANNO · DNI ·
M · D · LXII ·

Leonard Garus/Garovo z Bissone



ANNO DOMINI M D L XVIII
MENSE DECEMBRI XX ADIE
ORTEM MAGISTRI FEOJ RDVS
GARVS DE BISSONE P OREM
P OREM PARCE GROMAVET
I PAVTIS TOCIS MORAVIA
EDIFICI HDIC A SET II
HOCTEMPI O E P PVEVA
I IV S ME AN XLVI
OVIC ANIMA DIO MVAT













ЛЕТА ПАНЕО 5 9 2 ЗАЧЕТА
ДЕ С П Т О П А С С Т А Л Т Т О
И В А Т А З А Ч Е С В Я О З Е Н И О
П М П А П А И А А З И П P H O A M A P P I
V T O W E N E W I S S H O M A S S A R A

КАМЕНС ТВА ЧЕЗНЕНО ГЕ
НО МОСТ ЧЕЗ ОЗЕ КЕ С А Е
НО О П И Н С Е К А А Д О К О Н А Г
С Т Л Е Т А П А Н Е О 5 9 3 И М А Т О
П А П Е И С Г Г Е Н О В А Н И О





















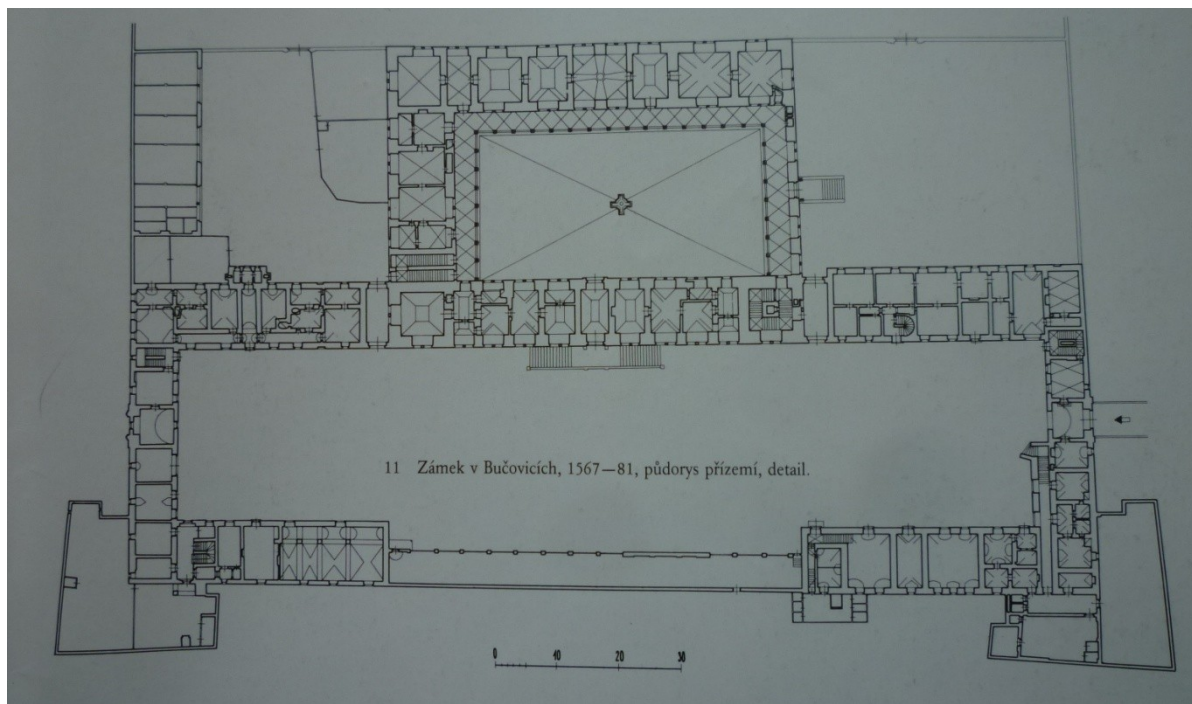
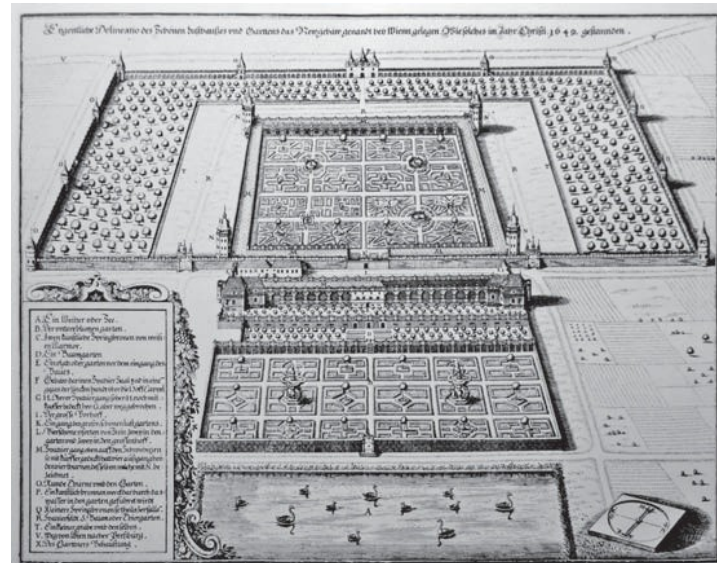
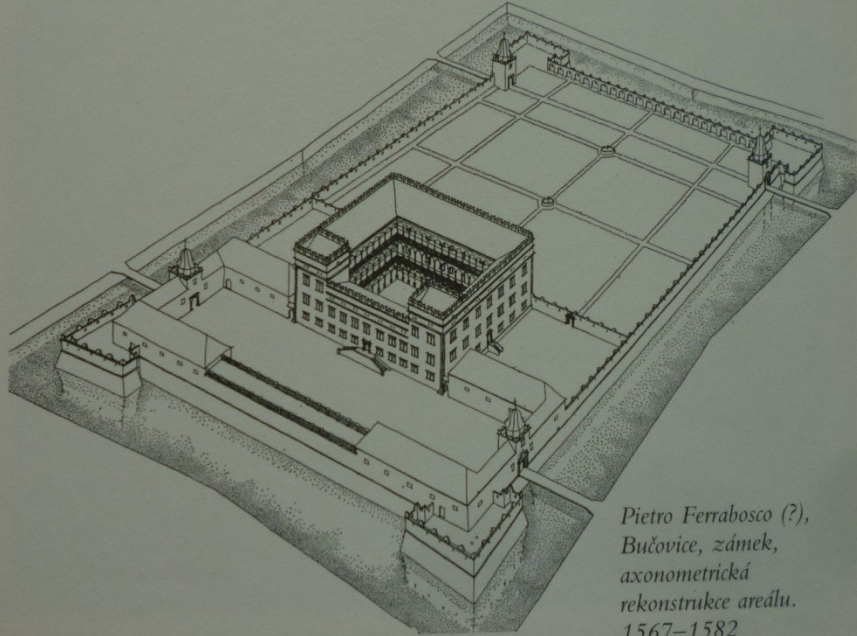








Bučovice

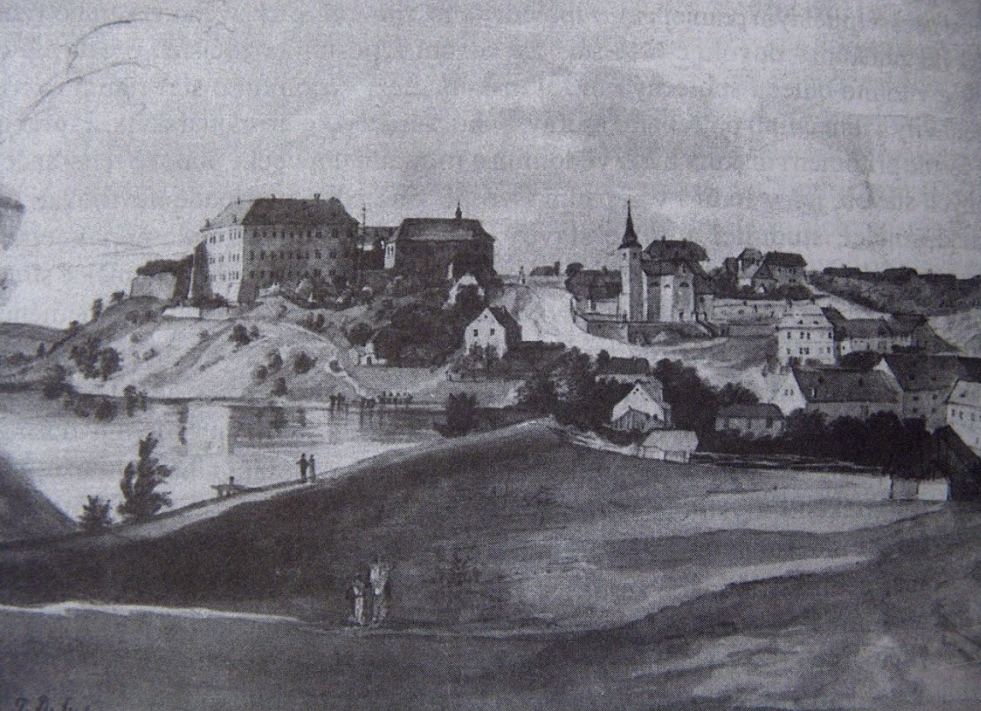




Náměšť nad Oslavou, Jan st.
ze Žerotína, po 1572







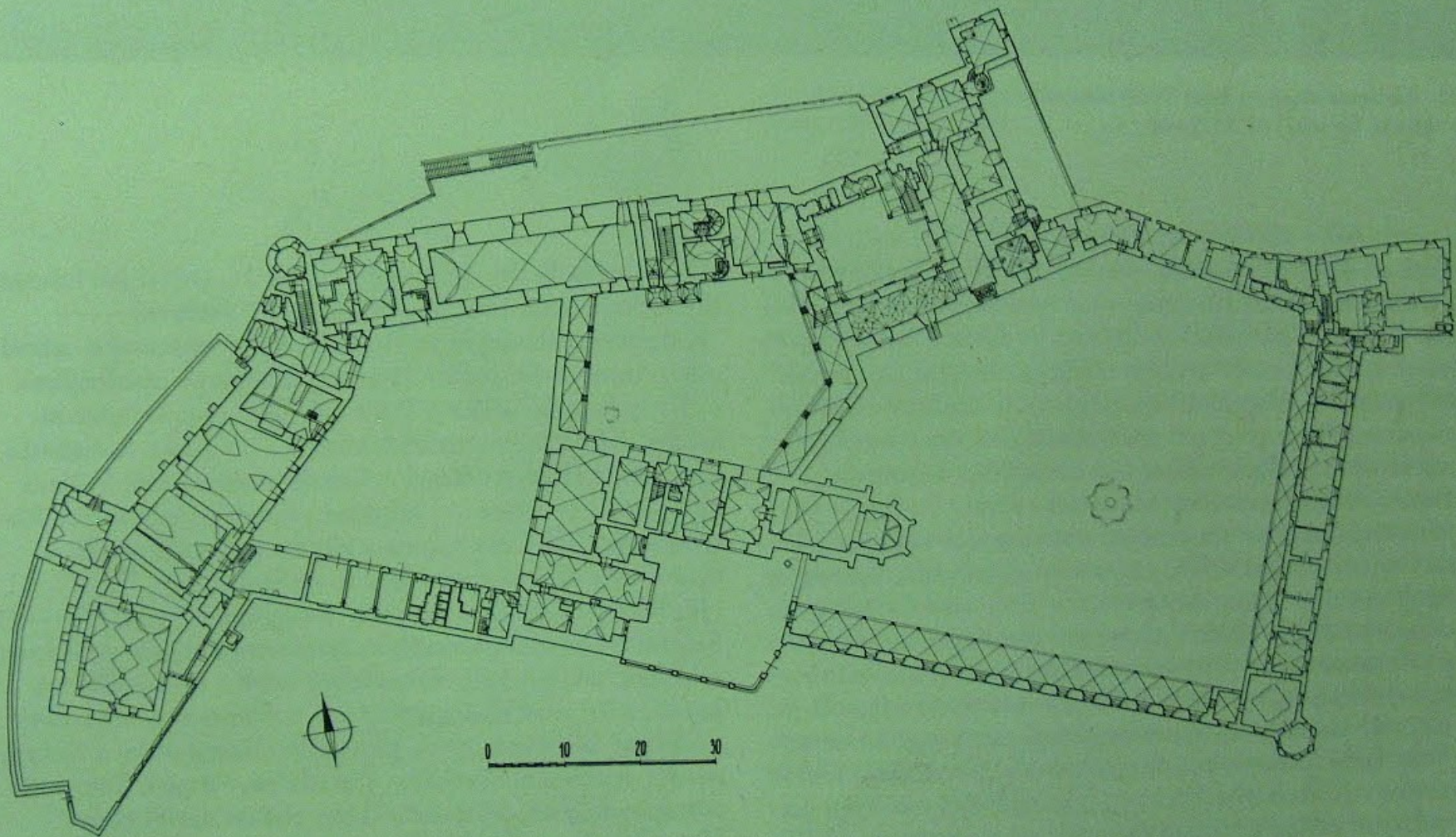
Rosice, Karel st. ze
Žerotína, kolem 1600





Telč - Zachariáš z Hradce





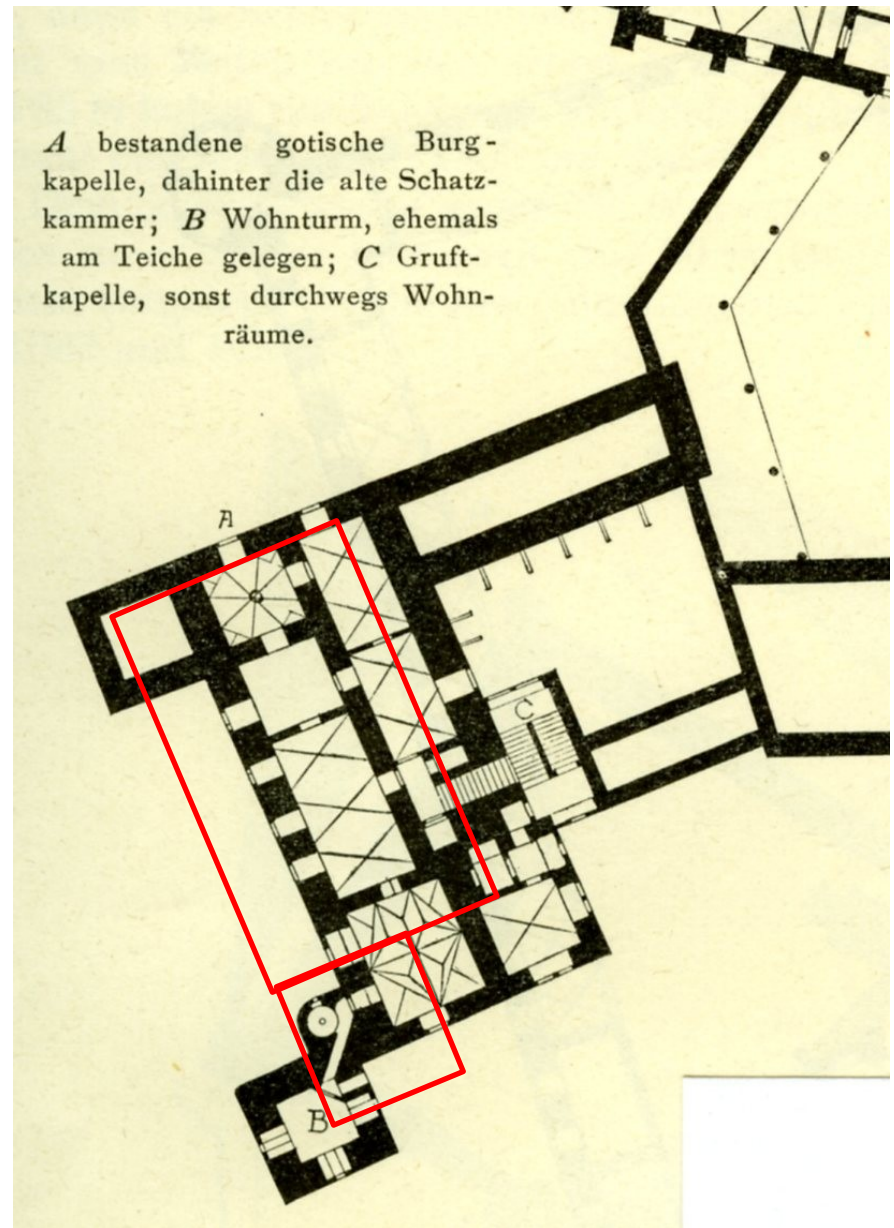
Hrad pánů z Hradce po roce 1355
Menhart z Hradce a jeho nástupci,
Jindřich III, z Hradce:

*trojprostorový dvoutrakt s lomenými arkádami
+ obytná věž;
na jihu kaple sv. Jiří (původně patrová)*

1466-1507

Jindřich IV. z Hradce, zakladatel nové linie
zvětšuje reprezentačně hrad:

*dvě věže, jižní křídlo, tzv. Zbrojnice;
předhradí (kuchyňské křídlo)*





Zachariáš - druhorozený syn Adama I. z Hradce (nejvyšší kancléř Ludvíka Jagellonského) a Anny z Rožmitálu (sestra manželky Jiřího z Poděbrad (Jakob Seisenegger))



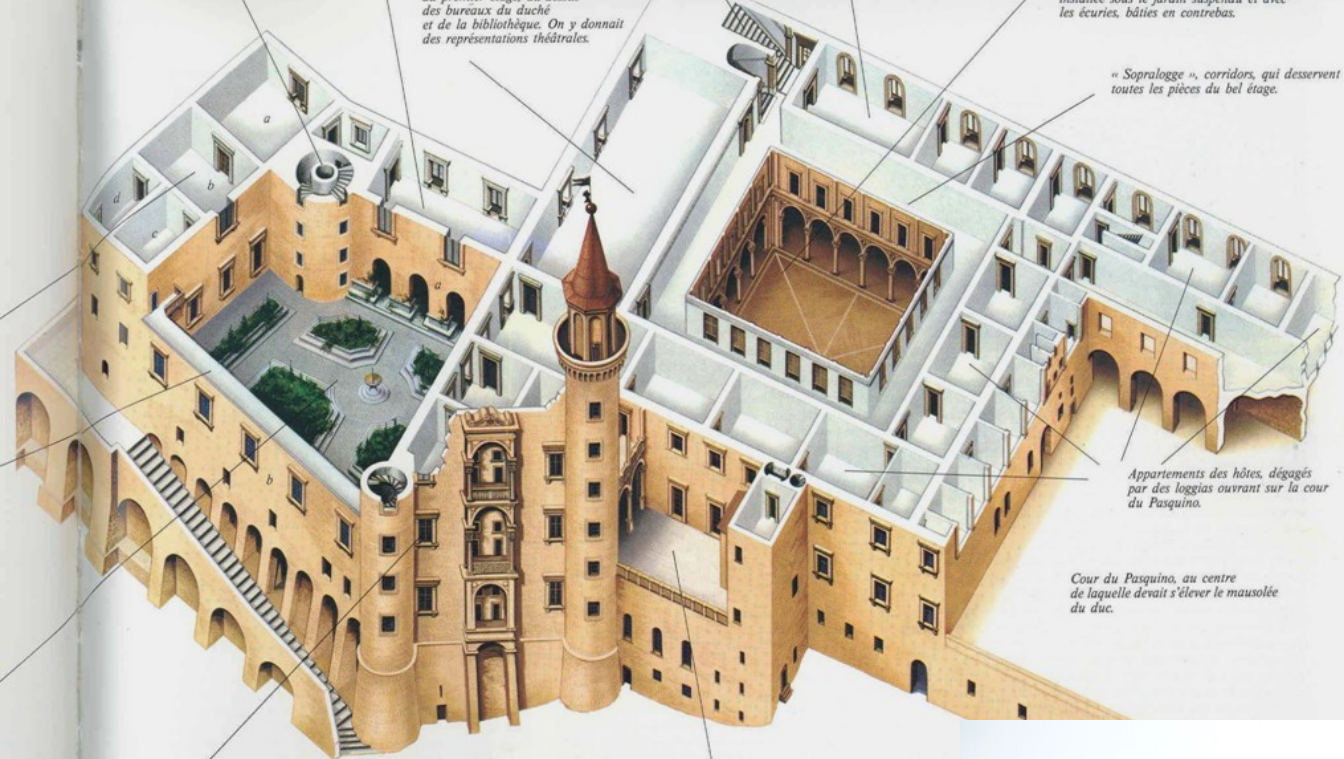
„Tři paláce“ v Telči dle Jiřího Kroupy = spojování hradu s městem

1553-1561 (přestavba a úpravy Starého paláce + Severní palác) = *sňatek a majitel panství*

1566-1570 (kaple, Jižní palác, východní arkáda) = *zemský hejtman*

1579 (dokončení interiéru kaple + arkád, zahrady, spojení s městem) = *život v soukromí na Telči*

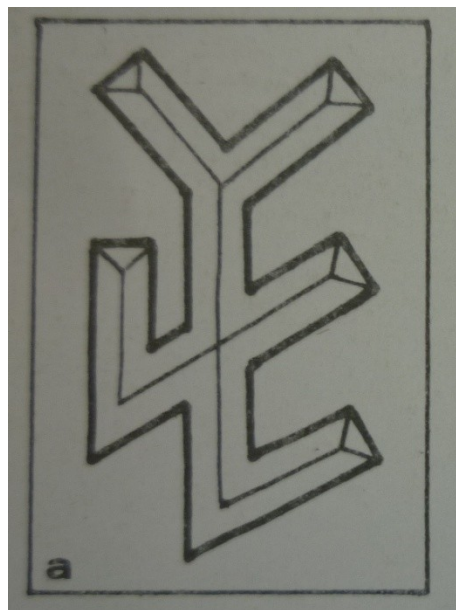




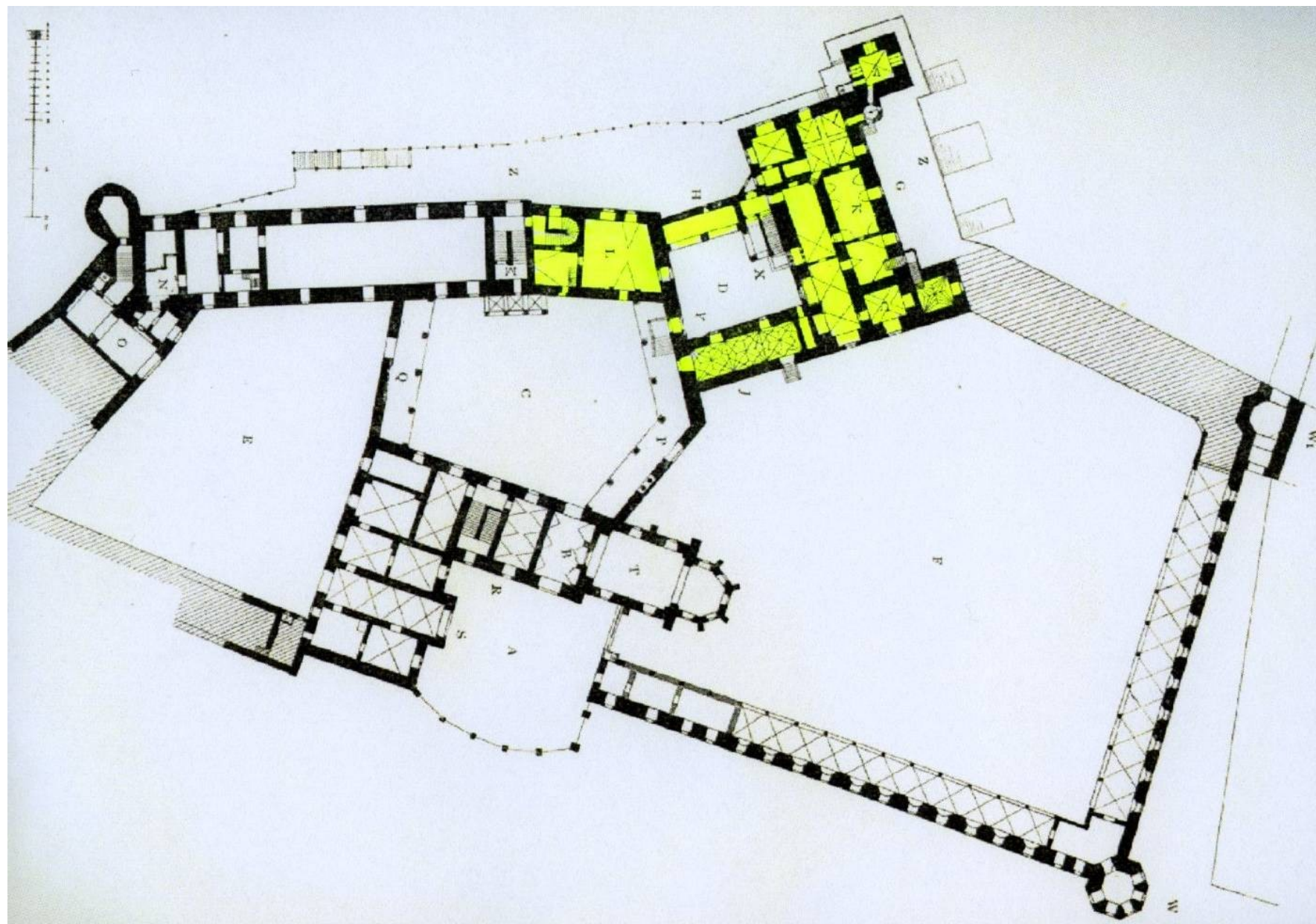
Italský model renesanční rezidence ve městě
Urbino na konci 15. století
Postupná stavba “zámku spojeného s městem”



Renesanční zámek: I. fáze – po 1550
Leopold Estreicher (Oesterreicher)



Telč - První etapa: Svatební místnosti ve Starém paláci, 1553



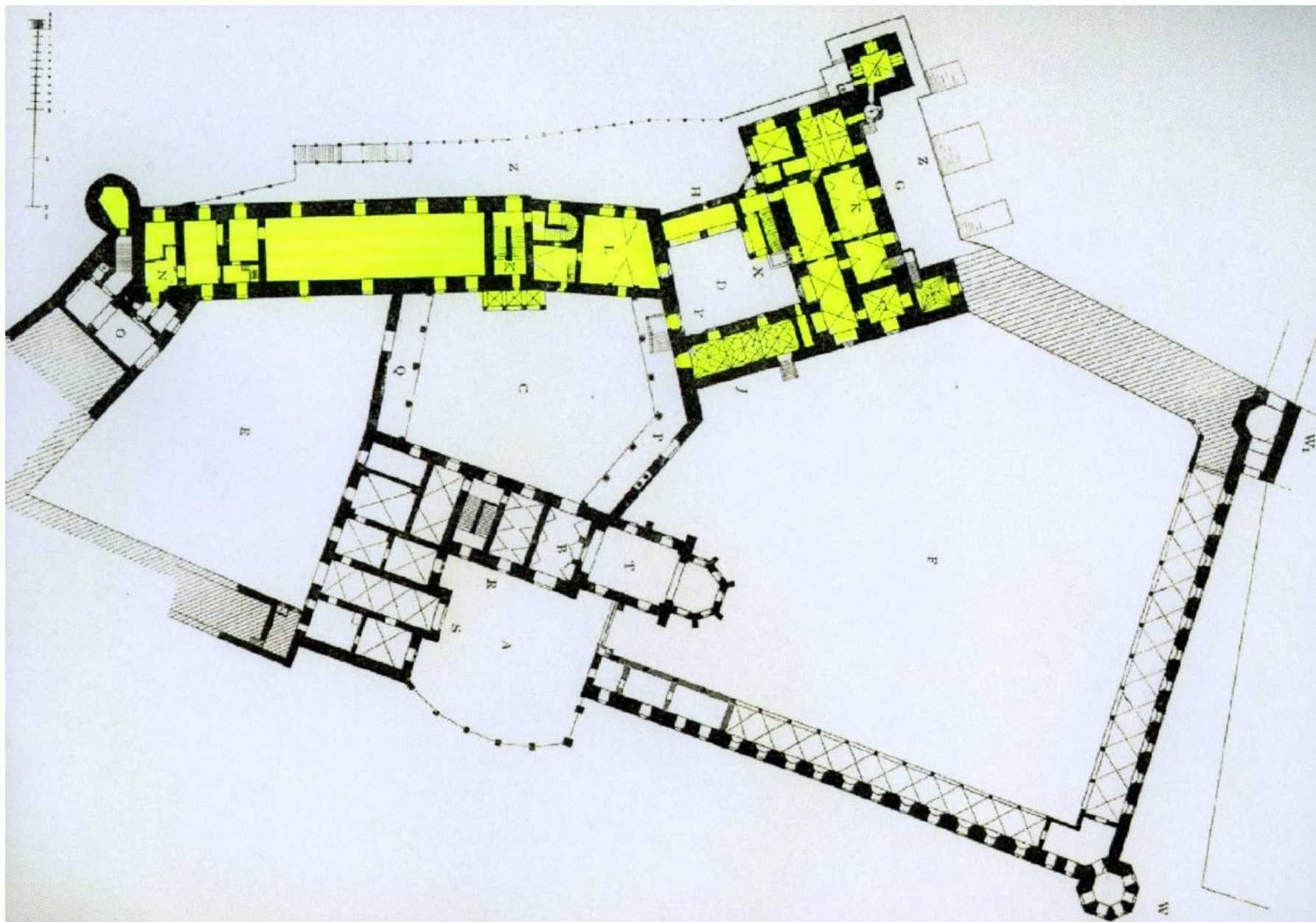
Klenotnice a Hodovní (svatební) síň, 1553



Telč, Velký hodovní sál se svatební memoriální symbolikou



Telč - Pokračování první etapy: nový “Severní palác”, 1556-1563



Antonio Ericer (Drizzan)



Zlatý sál, 1561 datace stropu







Zlatý sál, 1561

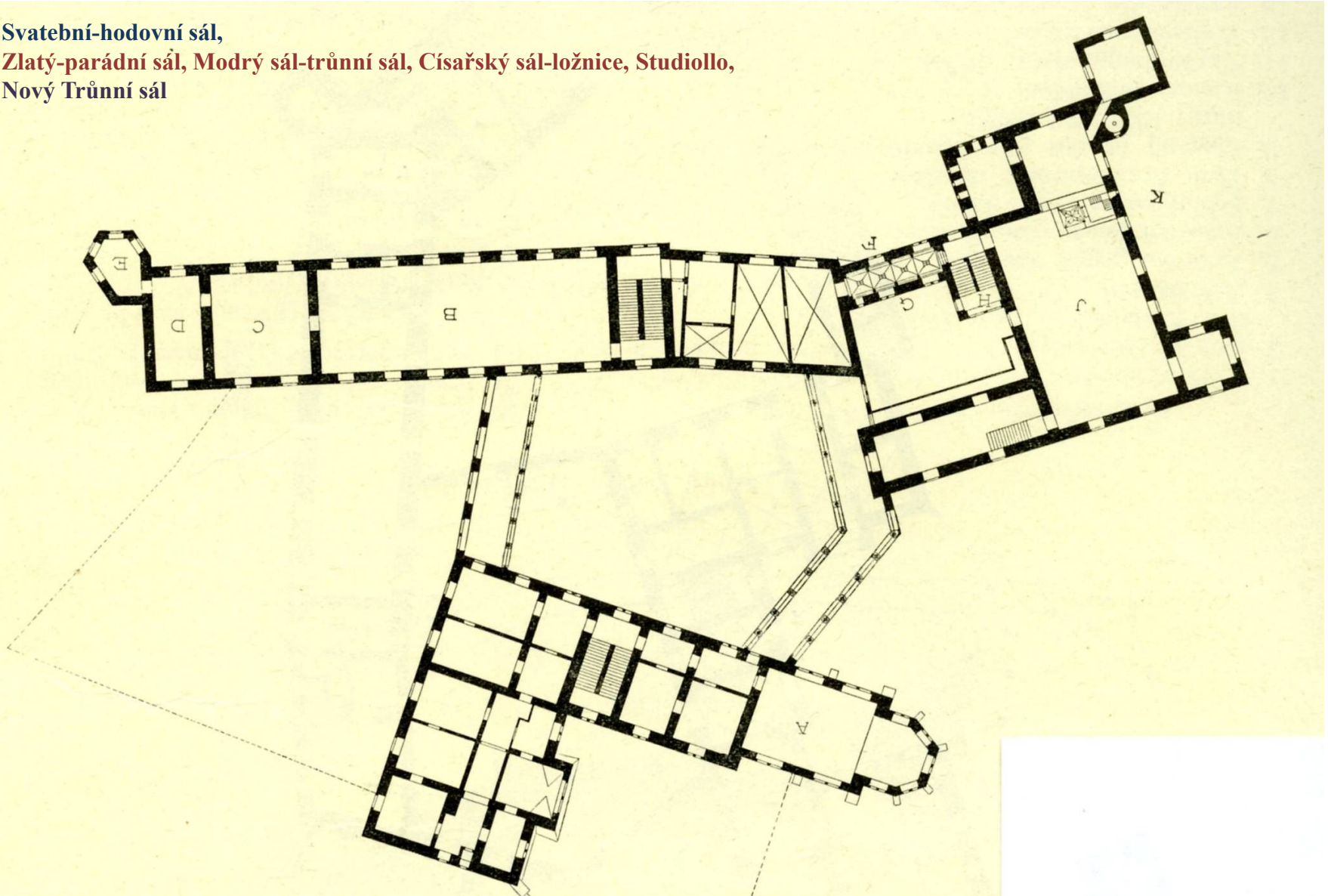


Modrý sál

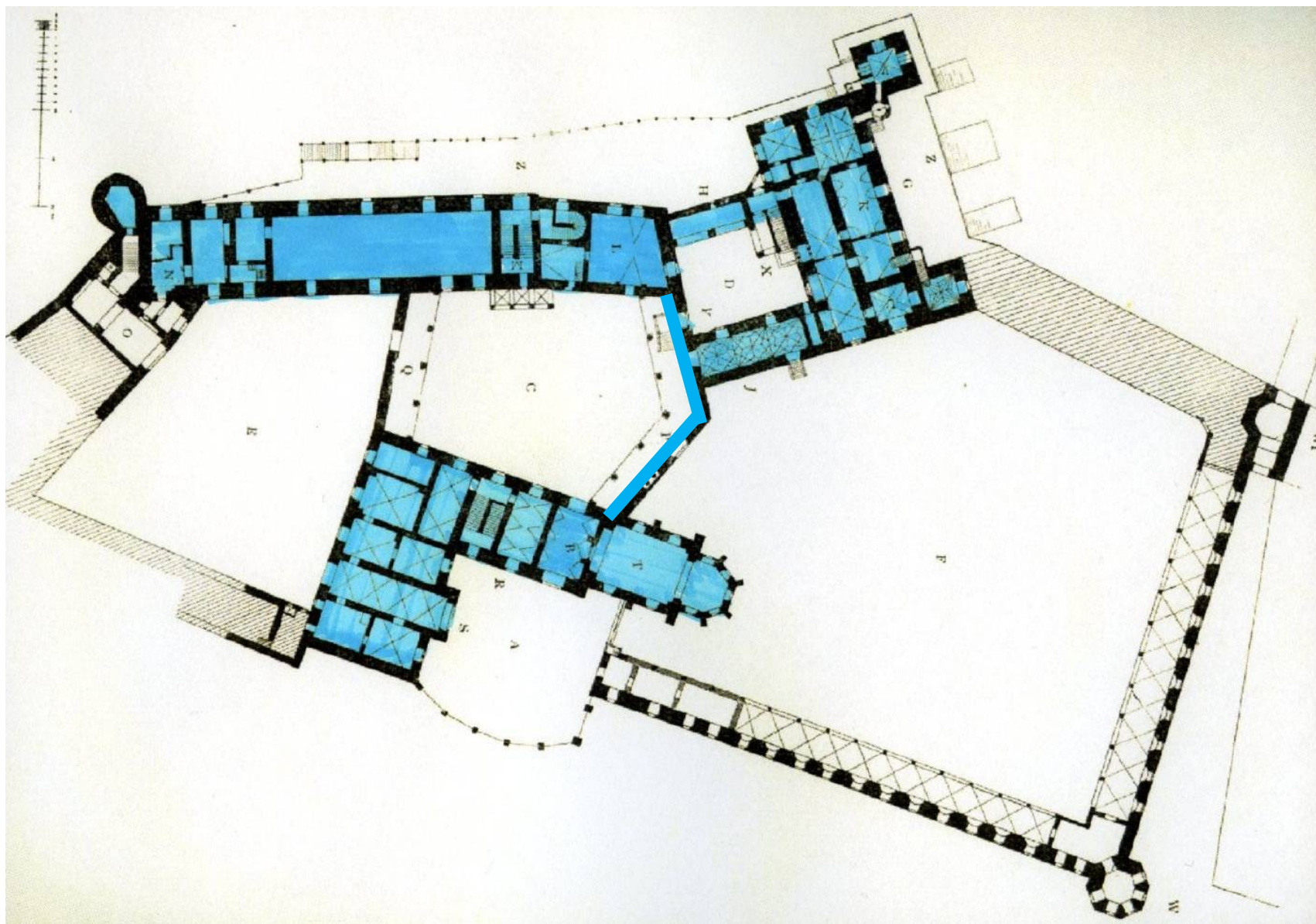


Reprezentace suverénního pána, pana Zachariáše:

Svatební-hodovní sál,
Zlatý-parádní sál, Modrý sál-trůnní sál, Císařský sál-ložnice, Studiollo,
Nový Trůnní sál



Telč – Druhá etapa: Rezidence zemského hejtmana, Jižní palác, 1567-1569







„Toto staveny gest dielano za urozeného pana pana Zacharyasse z Hradce a na Telcy neywyssyho komornika markr. mor. Leta Panie MDLXVI v pondely po s. Girzy zatzate a dokonáno za aurzadu heytmanského tehoz markr. leta MDLXVIII.“

Kamenná stereotomie na Moravě:
Telč



Moravská Třebová, Branná



Stavitelé:

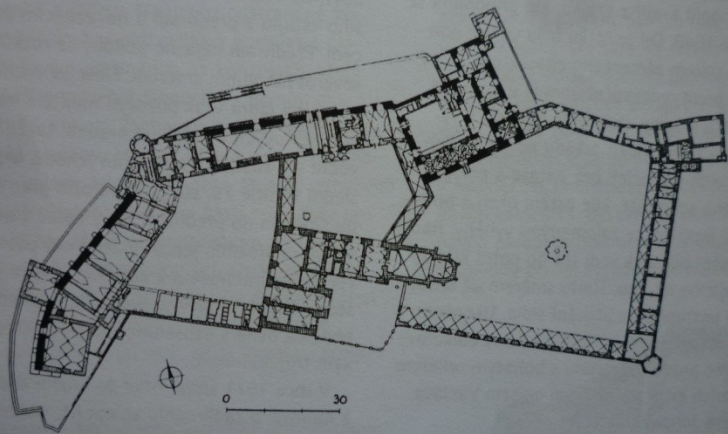
*Rodina Oesterreicherů ze Slavonic: Leopold, Georg
Antonio Erizzer-Drizzan (de Rizzi, de Ricca?) - největší část rezidenčního paláce*

Často uváděný v literatuře: Baldassare Maggi z Arogna – s největší pravděpodobností do stavby nezasáhl.

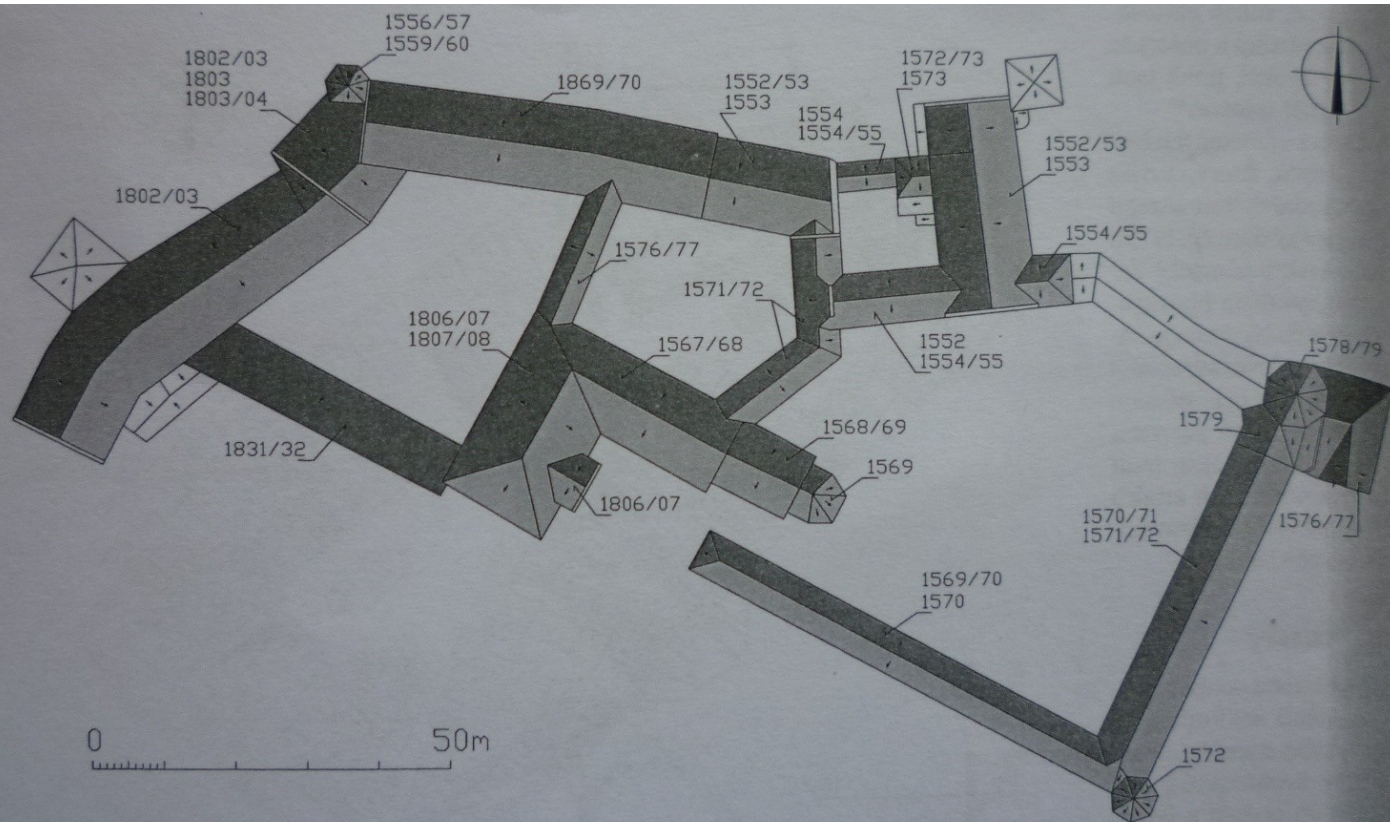


Telč - Baldassare Maggi, Antonio Ericer, G. B. Aostalli (?)
Telč – Litomyšl – Nelahozeves - Kaceřov





053 Vyojová analýza zámku - upraveno podle J. Krčálové (černě je položeno zdivo vrcholné gotické, šrafované pozdně gotické, mřížkované renesanční)

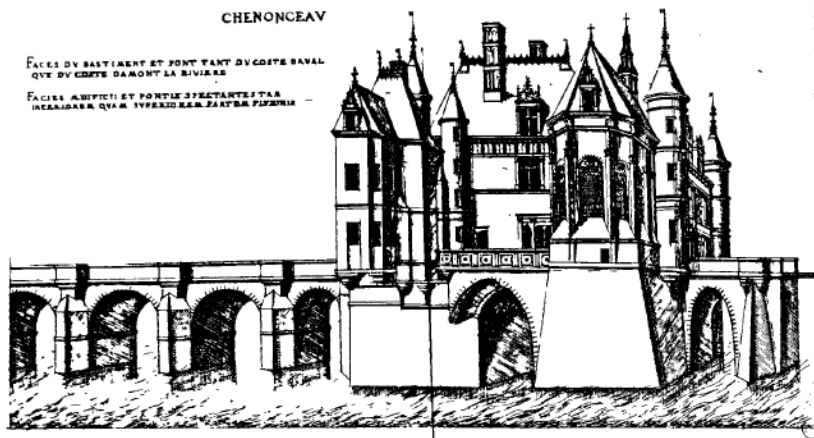
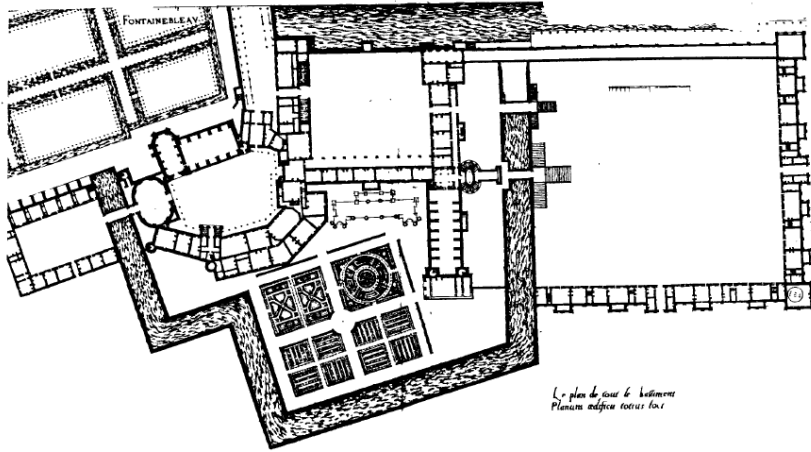


Obr. 7: Telč, půdorysné schéma areálu zámku v Telči. Sedou barvou jsou vyznačené střechy s dendrochronologicky datovanými krovci (J. Bláha a T. Kyncl, 1998–2008);



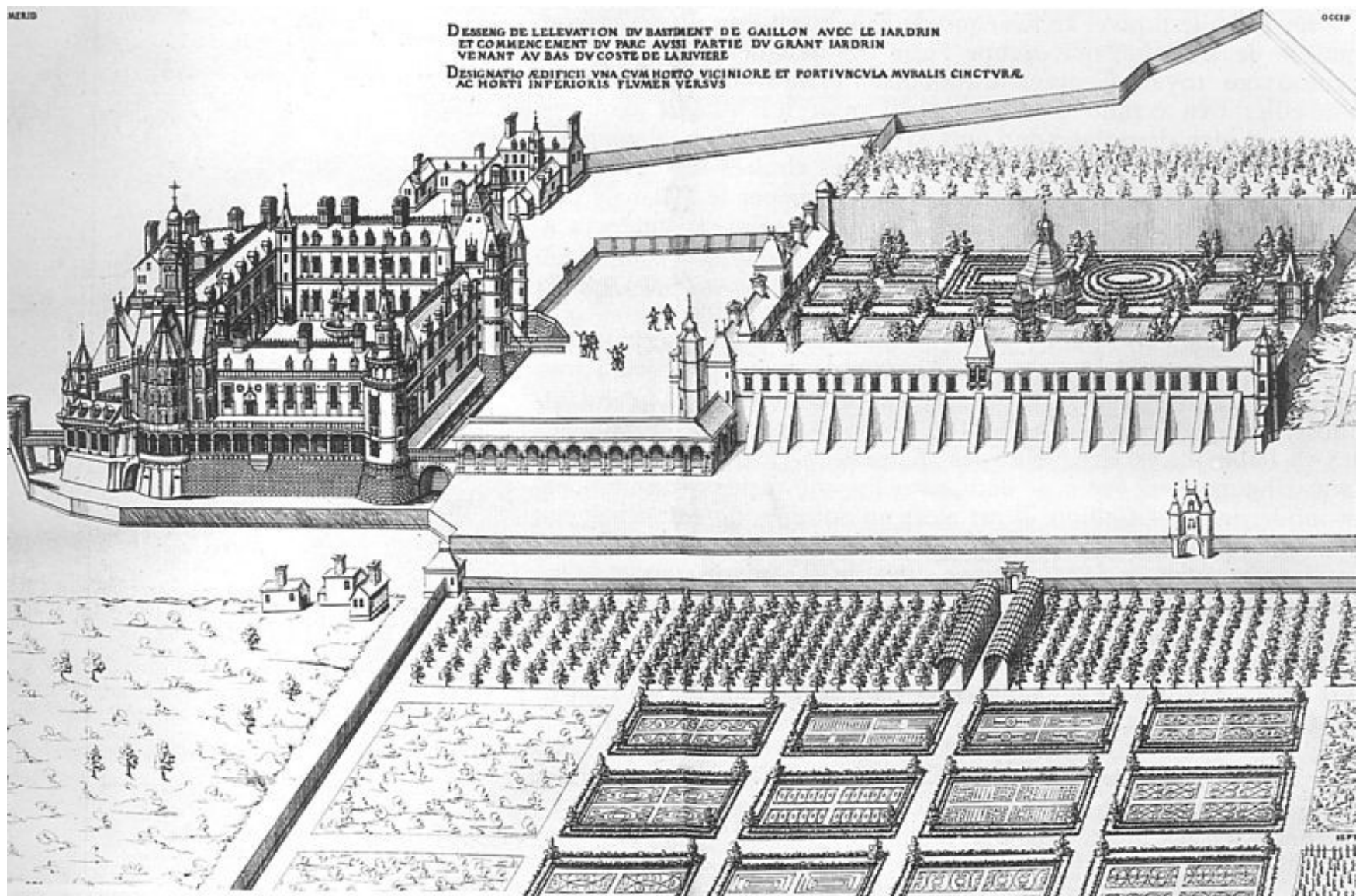


Jacques Androuet du Cerceau, *Premier [et Second] volume des plus excellents bastiments de France*, Paris 1579:
Fontainebleau, Chenonceau

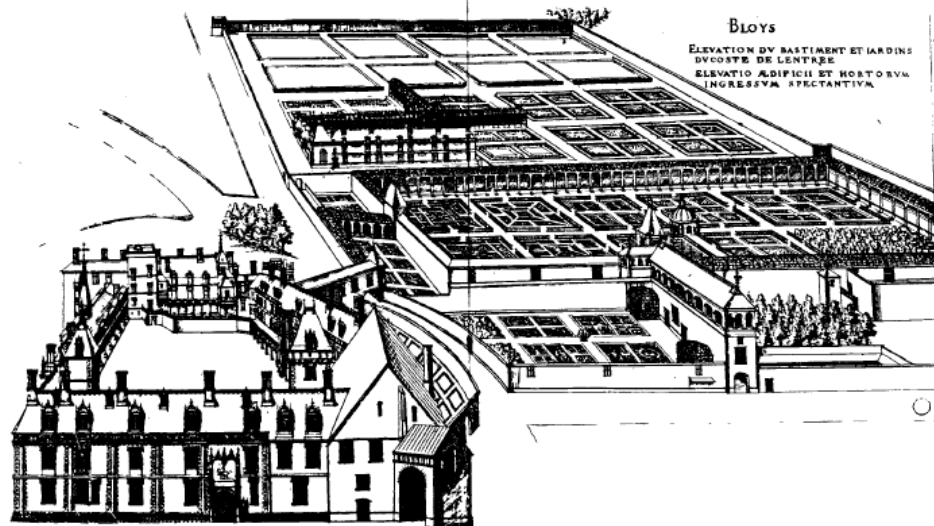


Model: zámek – kaple – arkáda – zahrada

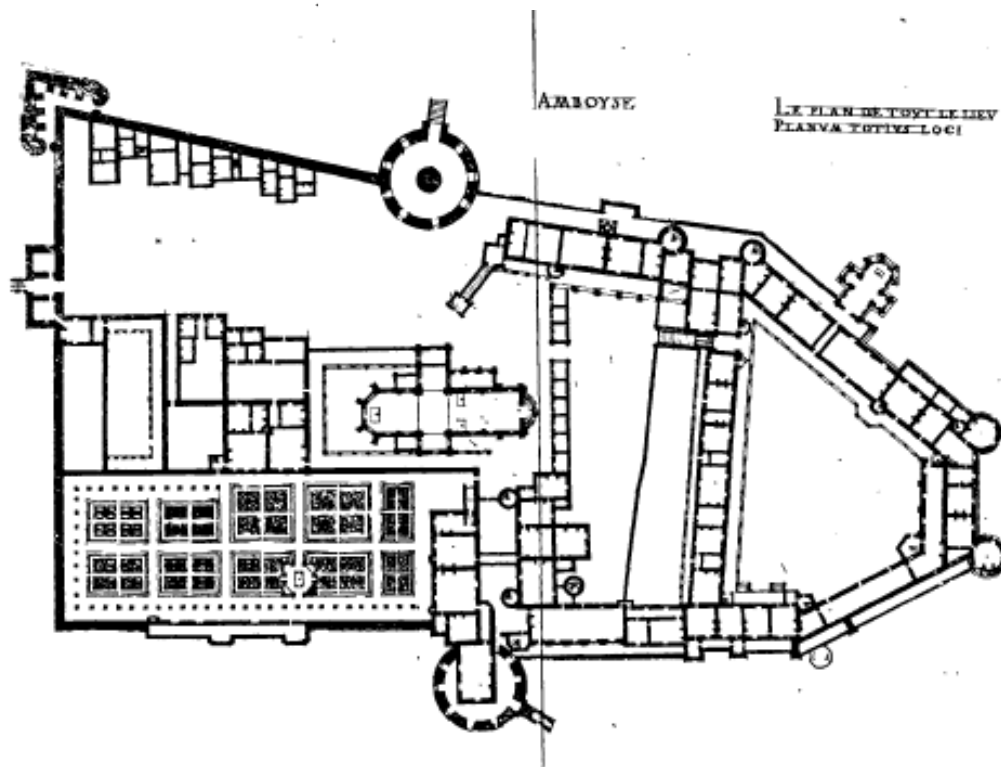
Zámek Gaillon



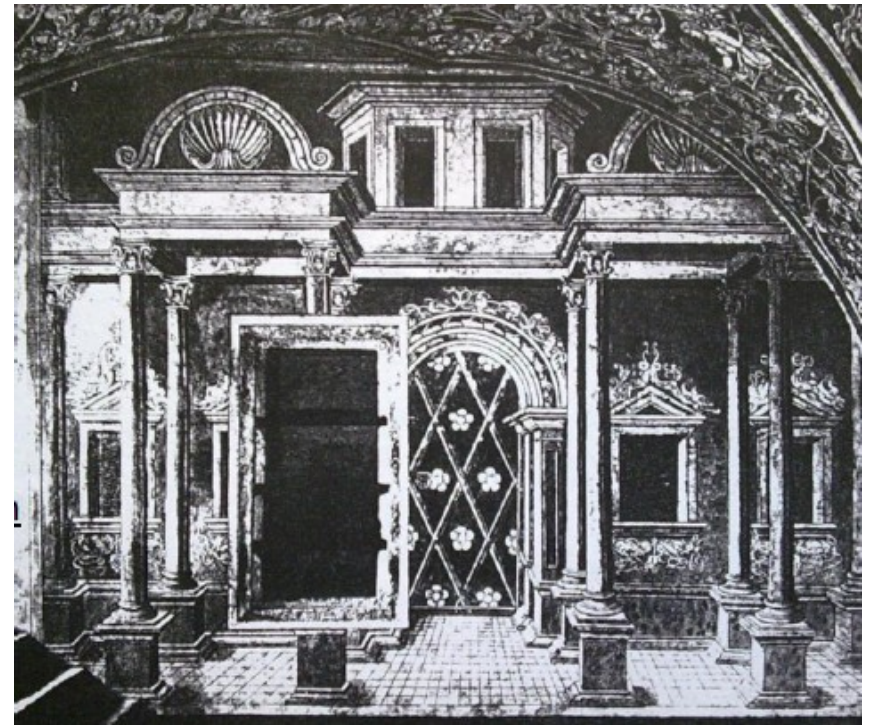
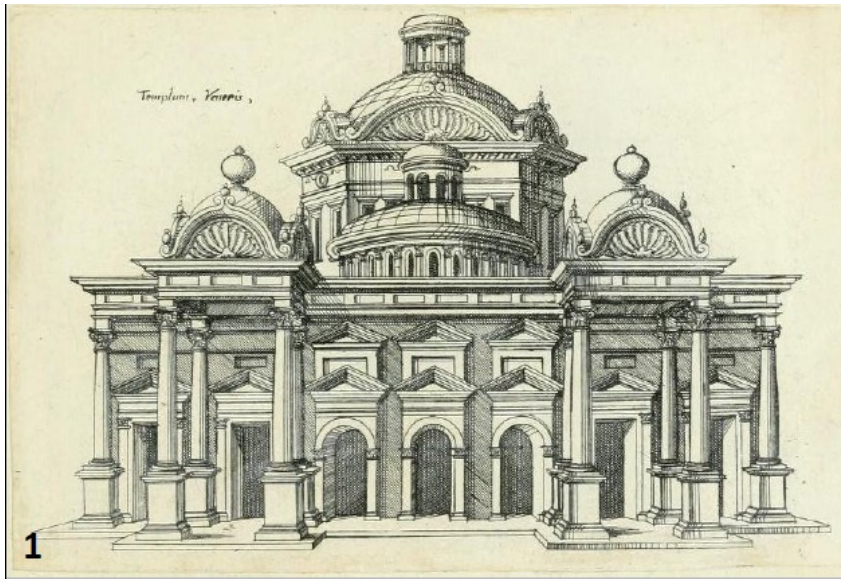




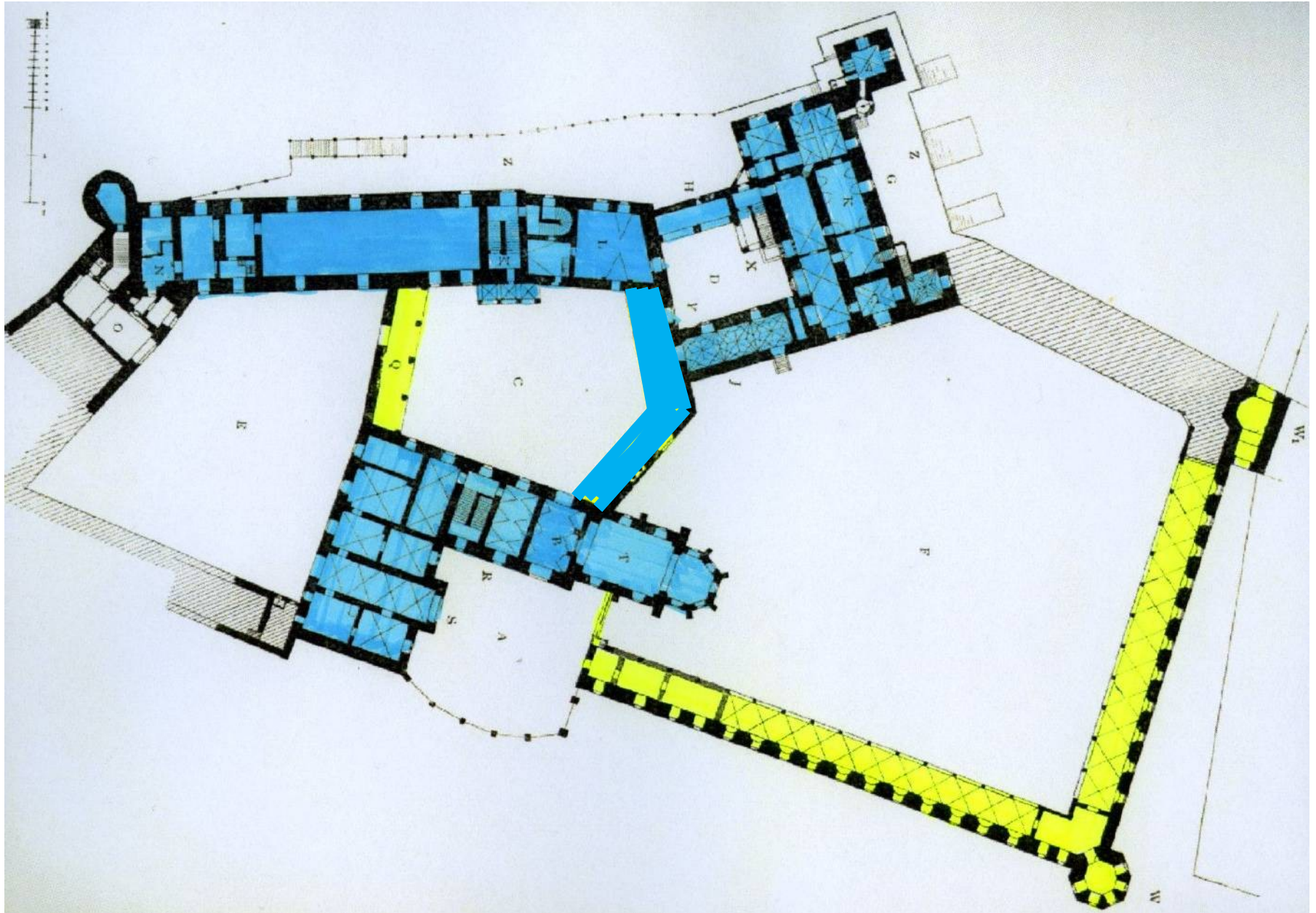
acques Androuet du Cerceau,
*remier [et Second] volume des
plus excellents bastiments de
France, Paris 1579:*
Blois, Amboise



Jacques Androuet du Cerceau, 1550 – Telč, Klenotnice



Telč – Třetí etapa: arkády, zámecká zahrada, propojení s městem, 1571-1580









Mramorový sál (1569-1570),
kaple Věch svatých – výzdoba do 1580





Renesanční zámky: péle-méle



Velké Losiny, po 1585
(Jan st. ze Žerotína)





Račice
(Haugvicové, Petřvaldští)
, 1570-1590





Dřevohostice, Karel st. ze Žerotína, po
103 (Girolamo/Jeroným Vlach)



Ivanovice na Hané, kolem 1610
Jan Bukůvka z Bukůvky



Bruntál,
Bruntálští z Vrbna,
1585-1608



Hrubšice, 90. léta 16. století, páni z Lipé



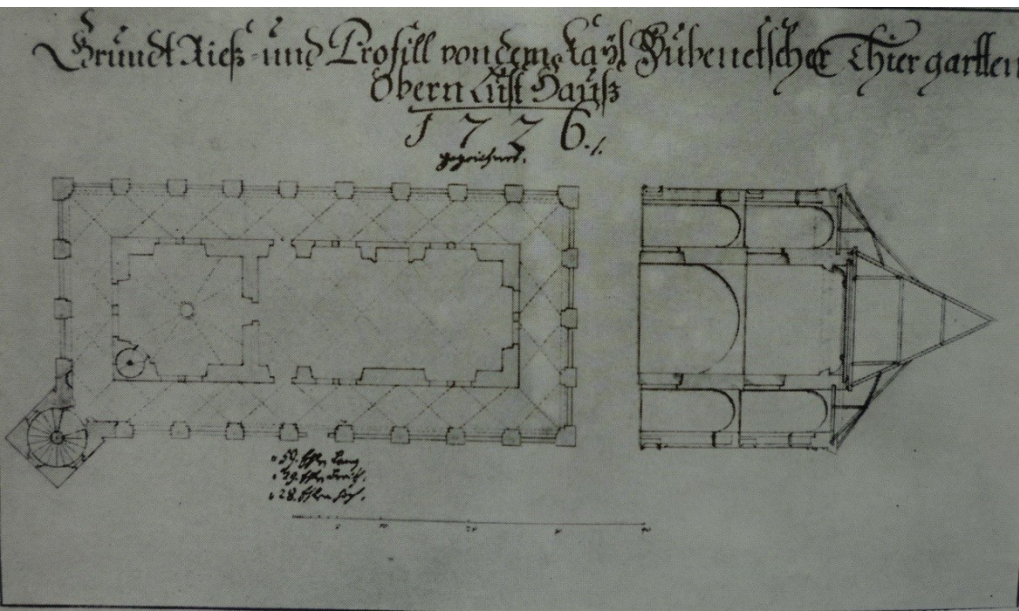
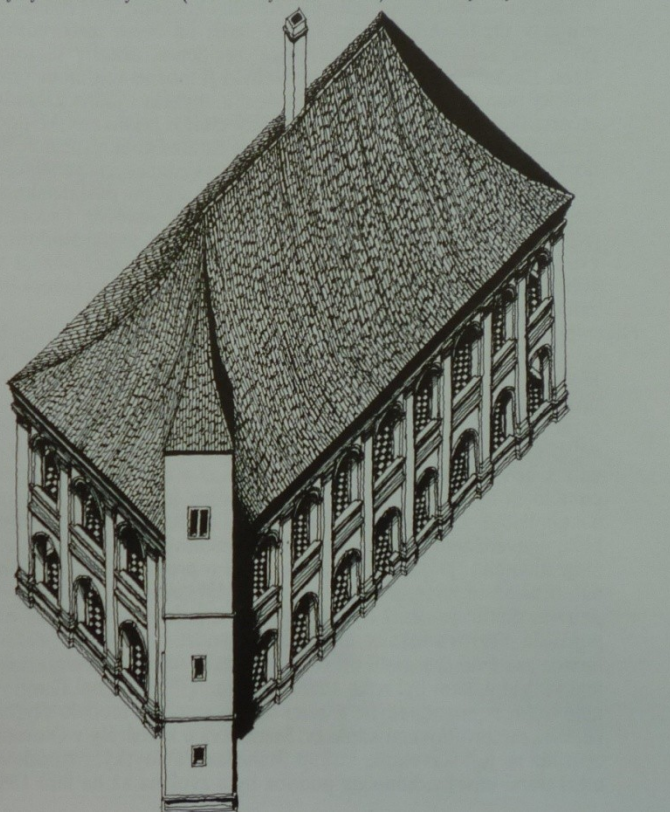


Doudleby nad Orlicí,
Bubnové z Litic, po 1630



Voluptární a rekreační architektura - Lusthäuser

Praha-Bubeneč, královský letohrádek, konec 15. století





1577–1579: tvrz Jakuba Krčina z Jelčan: „*Leptáč dav divným hospodářstvím a myslivostí vymalovati*“

1580: získal Vilém z Rožmberka

1581/1582: rozhodnutí vystavět nový objekt

květen 1583: projekt Baldassara Maggiho

duben 1583: smrt Anny Marie z Bádenu – třetí ženy Viléma z Rožmberka

leden 1587: sňatek s Polyxenou z Pernštejna - dokončení

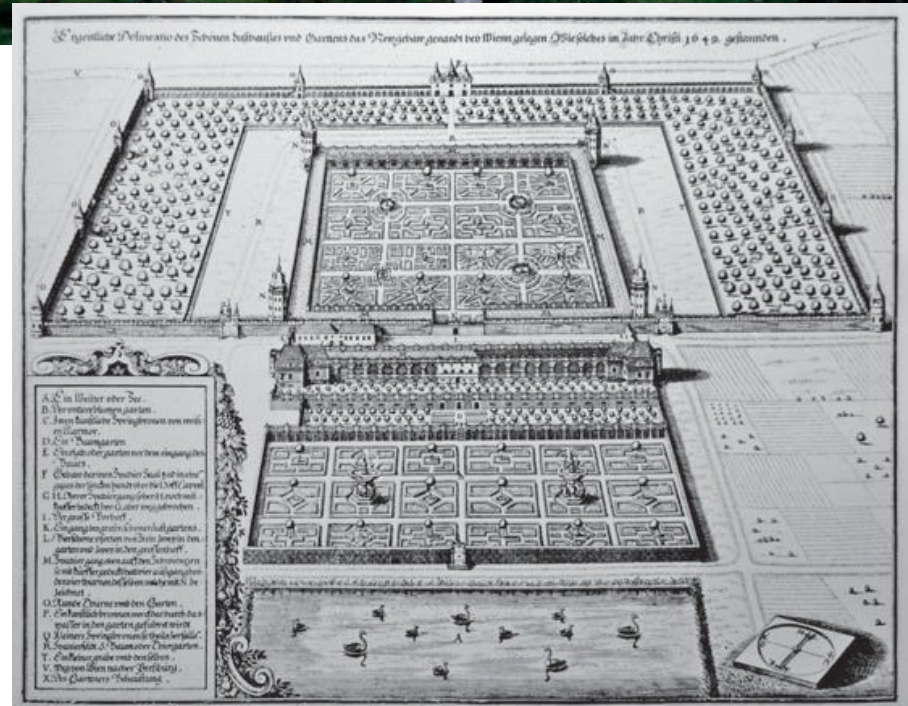
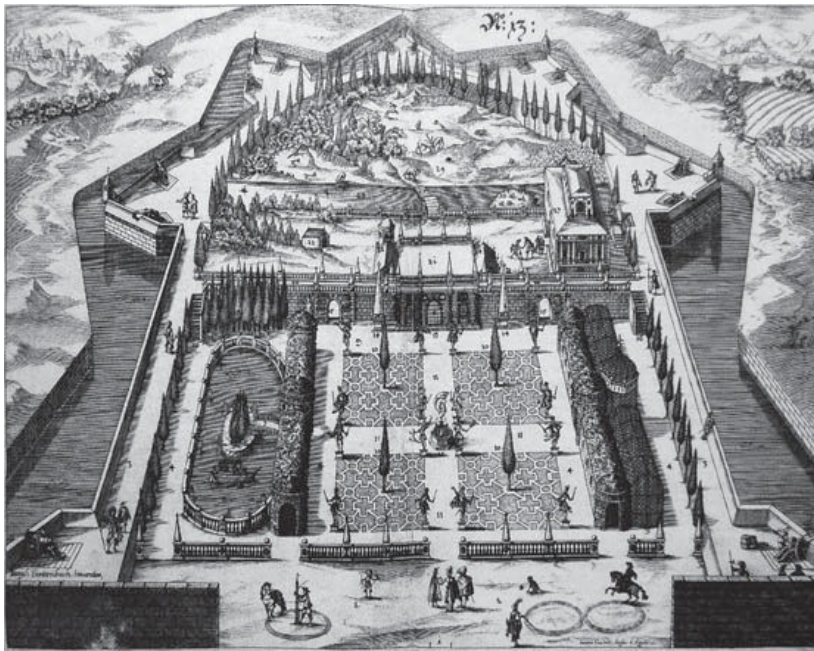
1589–1592: malířská a štuková výzdoba



Kratochvíle – letohrádek, vila
→ příležitostné vedlejší sídlo (Lustschloss)

Neugebäude u Vídně
(od 16. let 16. století)

Joseph Furttner st., projekt **Lustgarten**
(*Architectura civilis*, 1628)



Česká Lípa, tzv. Červený dům –
Jetřich Berka z Dubé, 1583



Opočno, letohrádek, Jan Rudolf Trčka z Lípy, 1602



Tatenice, Ladislav Velen ze Žerotína, po 1606







Nové Zámky u Nesovic,
Benešov nad Ploučnicí –
kategorie „mimo styl“



Města

- Nové Město nad Metují
- Pardubice
- Jáchymov
- Slavonice
- Telč
- Prachatice
- Ivančice
- Litoměřice
- Plzeň
- Olomouc