

Český kubismus

1909–1925

Český kubismus – fenomén v architektuře a uměleckém řemesle

Architektonická tvorba měla být svobodným nezávislým uměním nového obsahu, které je podřízeno diktátu tvaru a umělecké myšlenky, nikoliv praktickému účelu – v duchu Rieglovy teorie o vítězství ducha nad hmotou (Pavel Janák)

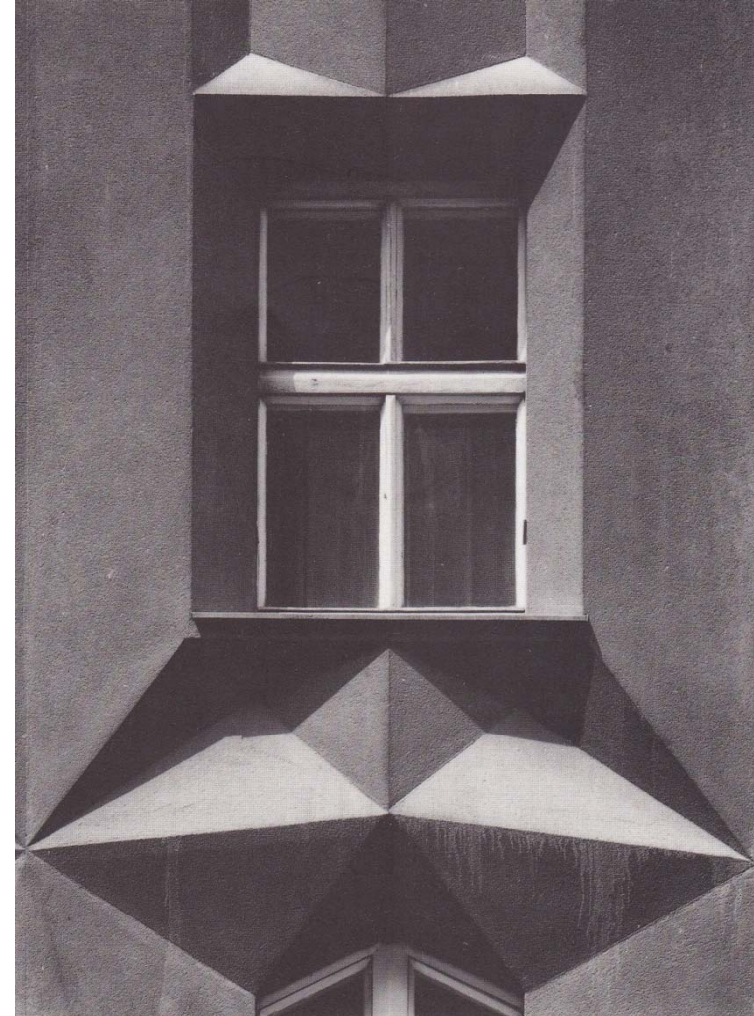
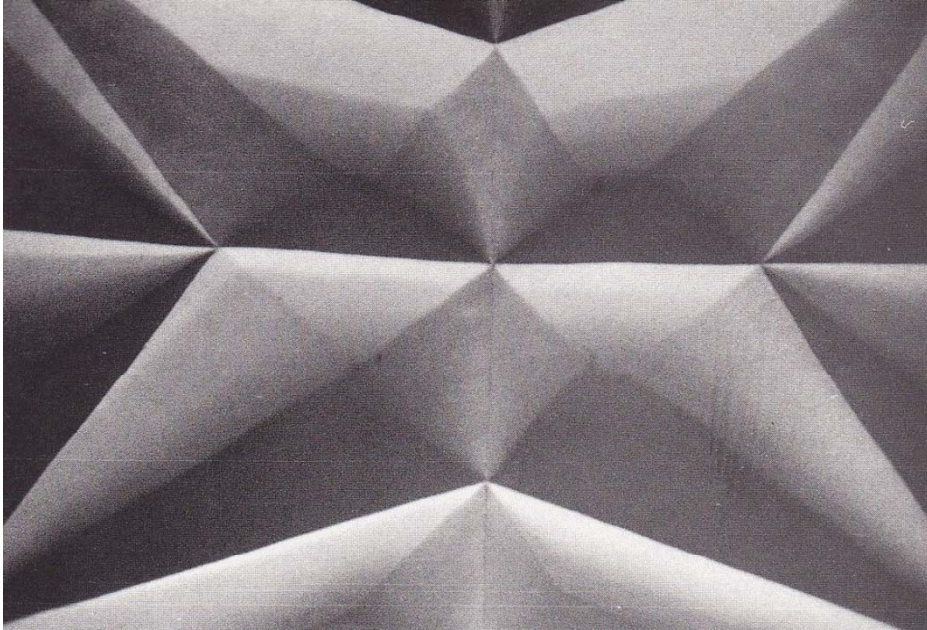
„ Proti konstrukci postavila /skupina architektů/ ideu tvaru, postavila se k hmotě v poměr činný, uvedla je v pohyb“ (V. V. Štech)

Vlivy

- Francie (Picasso, Braque) – zprostředkovány v dopisech, analýzách, časopisech, na výstavách
- německé skupiny Die Brücke
- teorie vcítění Th. Lipse, W. Worringer a prací A. Hildebranda
- pozdně gotická „diamantová“ klenba, barokní gotika (Santini)
- v českém prostředí snaha o emancipaci, respekt k domácím historickým tradicím, touha navázat na slavnou českou minulost
- hledání duchovního výrazu moderní doby
- zavržení „nahé soustavy hranolové“, kritika antického chrámu; zdůraznění dramatickosti, dynamičnosti
- základní formy – šikmá linie, pyramida, jehlan, krystal

Sklípková klenba, konec 15. stol.

Vila v Praze – Podolí, Josef Chochol, 1913



Důležitá data

- **1908** počátky nesouhlasu s tehdejší architekturou reprezentovanou J. Kotěrou (nové pojetí účelu, konstrukce a materiálu) – generace osmdesátých let (Kotěrovi žáci Gočár, Chochol, Janák)
- **1908** ustaveno SVU Mánes; časopis pro architekturu, umělecké řemeslo a úpravu měst Styl
- **1908** založeno družstvo Artěl
- **1909** vystoupení architektů – vyústění vývoje nábytku a interiérové tvorby počátku 20. století
- **1911** založení Skupiny výtvarných umělců
- **1912** založení Pražských uměleckých dílen

„Krása spočívá ve zdramatizované rovnováze hmot“

(Pavel Janák)

- **zdůraznění dynamičnosti oproti staticčnosti a materiálnosti**
- **zavržení hranolové sestavy a prosazení návratu k pyramidálním tvarům**
- **překonání materiálnosti hmoty hranolu mělo být dosaženo šikmými plochami; „vrcholný tvar duchovně abstrahované hmoty“= pyramida**

Nejvýznamnější architekti:

Pavel Janák (teoretický vůdce), Josef Gočár (dynamický a živelný tvůrce) , Vlastislav Hofman (radikální experimentátor a aktivní teoretik) a Josef Chochol (vyznavač dobové estetiky)

Články a studie architektů

- **Pavel Janák:**
 - Od moderní architektury k architektuře, Styl, 1910
 - O nábytku a jiném, Umělecký měsíčník, 1910
 - Užitečnost uměleckého průmyslu, Umělecký měsíčník, 1911/1912
 - Hranol a pyramida, Umělecký měsíčník, 1912
 - Obnova průčelí, Umělecký měsíčník, 1913
- **Vlastislav Hofman:**
 - Poznámky k nábytku, Umělecký měsíčník, 1911/1912
 - Duch moderní tvorby v architektuře, Umělecký měsíčník, 1912
 - Nový princip v architektuře, Styl, 1913
- **Josef Chochol:**
 - K funkci architektonického článku, Styl, 1913

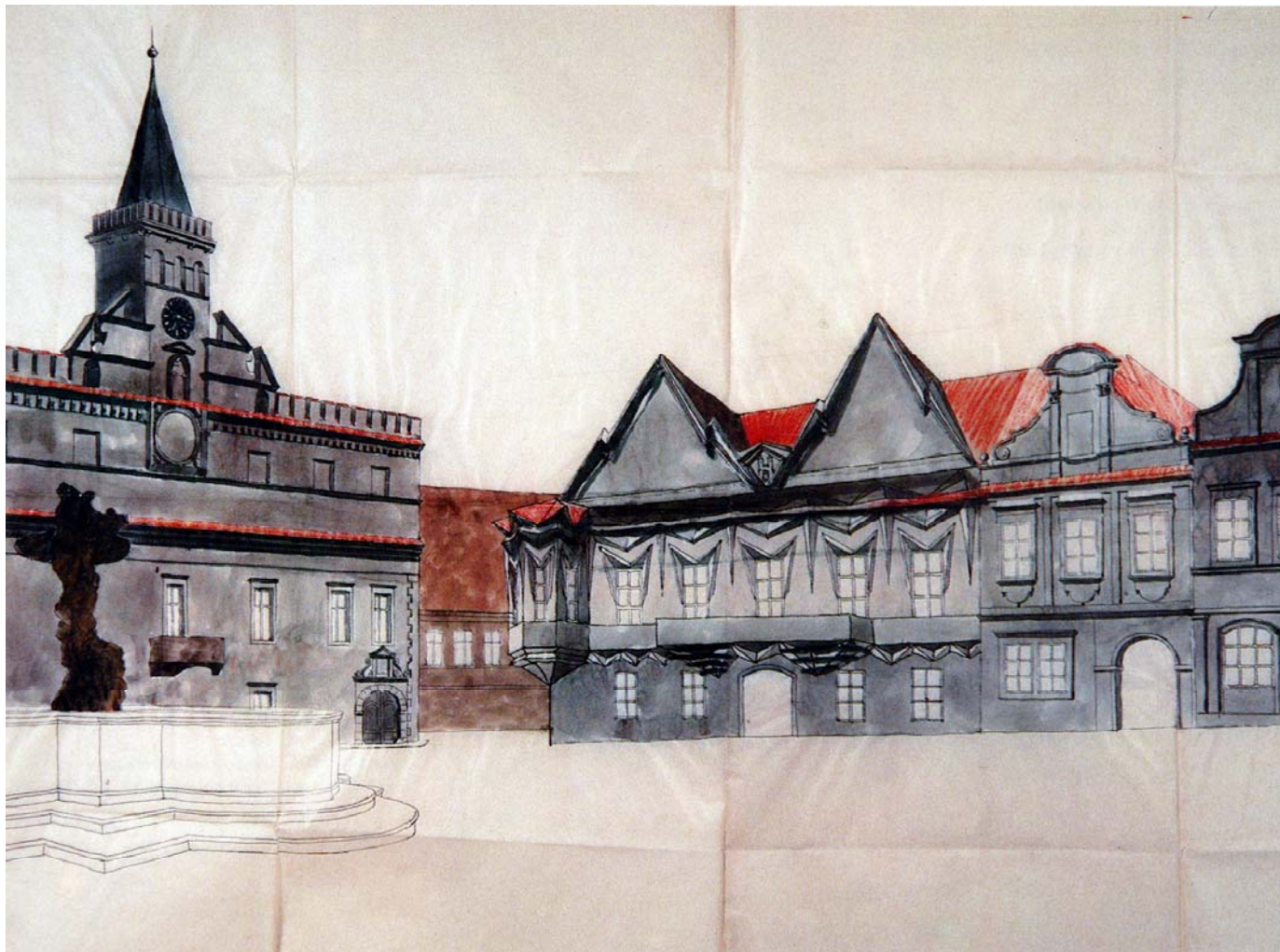
Pavel Janák

12. 3. 1882 – 1. 8. 1956

Studia:	České vysoké učení technické (prof. J. Schultz), německá technika (prof. J. Zítek), Akademie výtvarných umění ve Vídni (prof. O. Wagner)
Člen:	SVU Mánes, Artěl, iniciátor založení PUD, Svaz čs. díla
1908–1909	práce v atelieru J. Kotěry
1921–1925	redaktor časopisu Výtvarná práce
1921–1942	profesor architektury na VŠUP v Praze
od 1936	hlavní architekt Pražského hradu
1909	soutěže: dostavba Staroměstské radnice, Hlávkův most
1911–1915	nejvíce kubistických staveb, pro východní Čechy (Jičín, Pelhřimov, Havlíčkův Brod)
1912	problematika vnitřního prostoru – instalace pro Skupinu výtvarných umělců
1914–1918	kubistické formy ustupují, spíše „národní“ nebo slovanský ráz; návrhy náhrobků

Návrh radnice v Havlíčkově Brodě

Pavel Janák, 1913



Přestavba domu v Pelhřimově

Pavel Janák, 1913



Josef Gočár

13. 3. 1880 – 10. 9. 1945

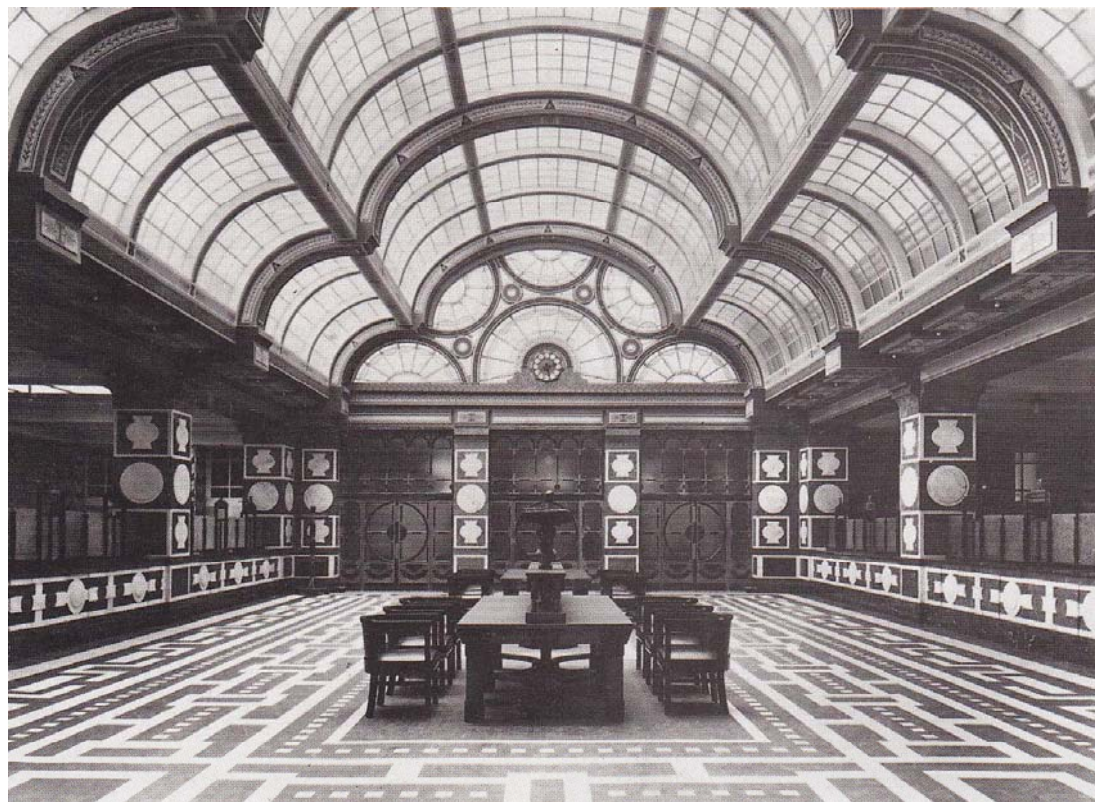
Studia:	Vyšší státní uměleckoprůmyslová škola, Uměleckoprůmyslová škola (prof. J. Kotěra)
Člen:	SVU Mánes, Skupina výtvarných umělců, Svazu čs. Díla, iniciátor založení PUD
1906–1908	ateliér J. Kotěry
1922–1939	profesor na Akademii výtvarných umění v Praze
1925	Velká cena za návrh čs. Státního pavilonu na Mezinárodní výstavě dekorativních umění v Paříži
1910 – 1911	obrat ke kubismu
1912	Dům U černé Matky Boží
1912– 1913	lázeňský dům v Bohdanči
1912–1913	Bauerův dům v Libodřicích u Kolína
1912	soutěž na Žižkův památník na hoře Vítkov
1920–1921	výstavní pavilon pro SVU Mánes ve Vodičkově ulici
1921–1923	projekt banky Čs. Legií v Praze Na poříčí

Rodinné domy, lázeňský dům v Bohdanči, Josef Gočár, 1911–1913



Banka československých legií

Josef Gočár, 1922–1923



Charakteristické znaky kubistického nábytku

- abstrakce proti naturalismu, ornamentu, zavržení dekoru
- práce s hmotou – oproti státnosti zdůrazňován pohyb
- vyloučeny kubické formy, oblíbeny šikmé linie
- jednobarevnost, tlumené barvy
- jednolitost, nezáleží na konstrukci ani tektonice, vyloučení zdobných článků
- nábytek navrhován pro intelektuály a pro přátele
- nebyly vytvořeny nové typy nábytku ani nový interiér

Pavel Janák

- odvážné, expresivní návrhy, deformace
- zkosené hrany, šikmé linie, ostré úhly, trojúhelníkové a pyramidální tvary v části noh, sedadel a opěradel židlí

Josef Gočár

- nábytek tvarován jako skulptura, je monumentální
- označován za nábytek „teoretický“

Vývojové etapy

- **1910–1911**
 - zavržení historických forem
 - zdůraznění dynamičnosti oproti státnosti
 - opuštění hranolové soustavy, zešikmení stěn, zkosení hran
 - černá a tmavě hnědá barva, na povrchu nábytku hrubá struktura
- **1913–1914**
 - nábytkové kusy tvarovány jako skulptury
 - inspirace obdobím baroka, historismu a secese
 - nábytek jako architektura
- **období před 1. světovou válkou**
 - opuštění výrazných lomených tvarů, plošnost
 - návaznost na secesní a empírový nábytek
- **po roce 1918 – dekorativní styl**
 - obloučkové motivy, barevnost

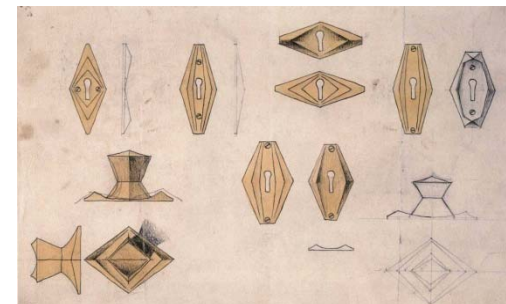
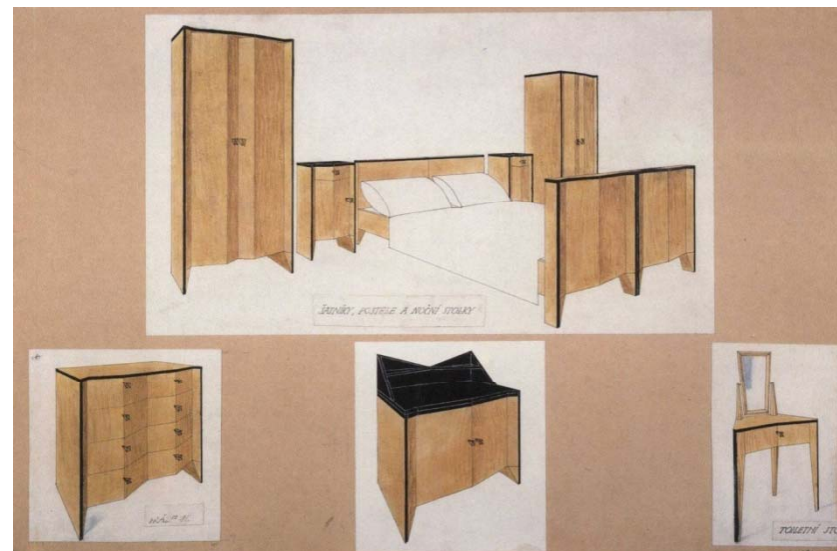
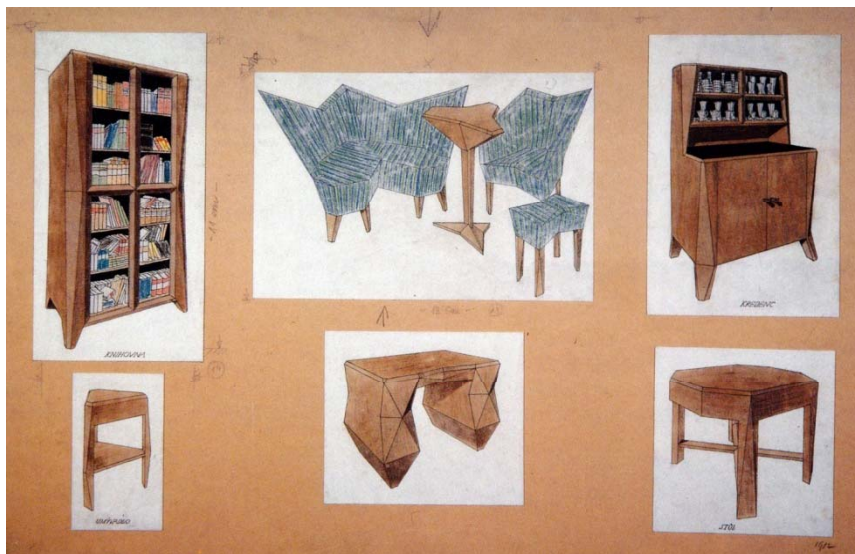
Židle a návrh čalouněné židle

Pavel Janák, 1911 a 1912



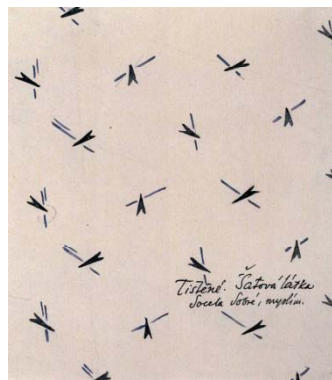
Návrhy nábytku a kování, skříň

Pavel Janák, 1912; 1912–1913, výroba PUD



„Zklidnění“ – období kolem 1915

- zalamované tvary se narovnalý, trojúhelník a kosočtverec vystřídaly čtverce, konkávní lomy ustoupily pravoúhlým liniím
- hlavní kompoziční prvek – horizontály a vertikály, kontrasty velkých různobarevných ploch
- nová harmonie kombinací obdélníků, čtverců a kontrastních barev – předchůdce holandského neoplasticismu
- nic nerealizováno, kresby se staly podnětem pro práce dalších desetiletí



**Skleník a příborník z jídelny pro vlastní byt
Josef Gočár, 1912–1913, výrobce PUD**

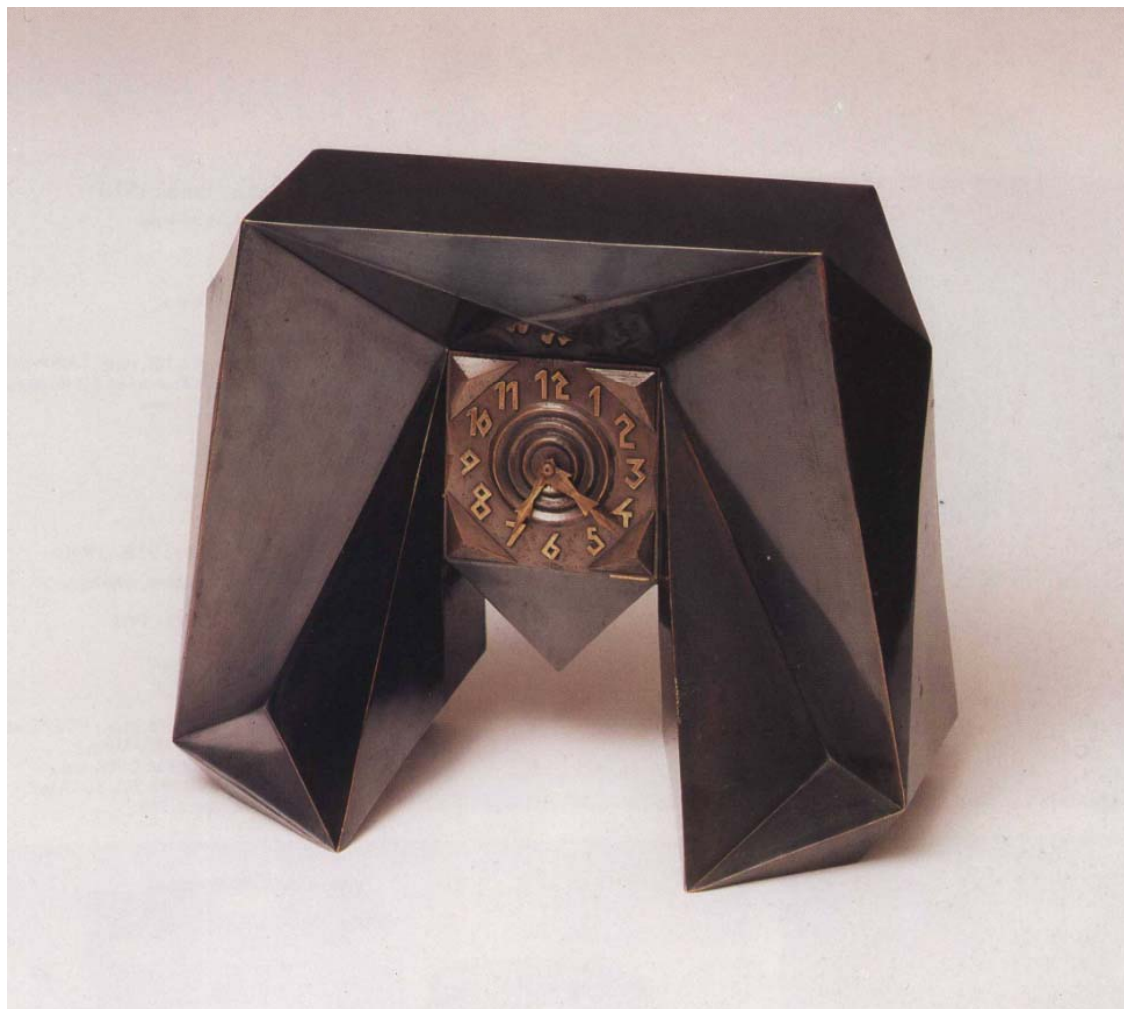
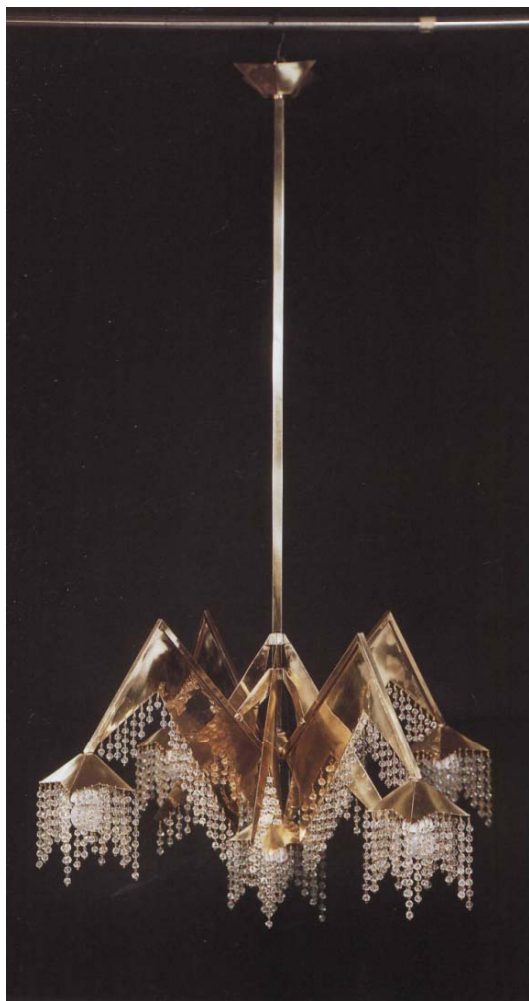


Část ložnice a pracovny pro Otto Bolešku Josef Gočár, 1913

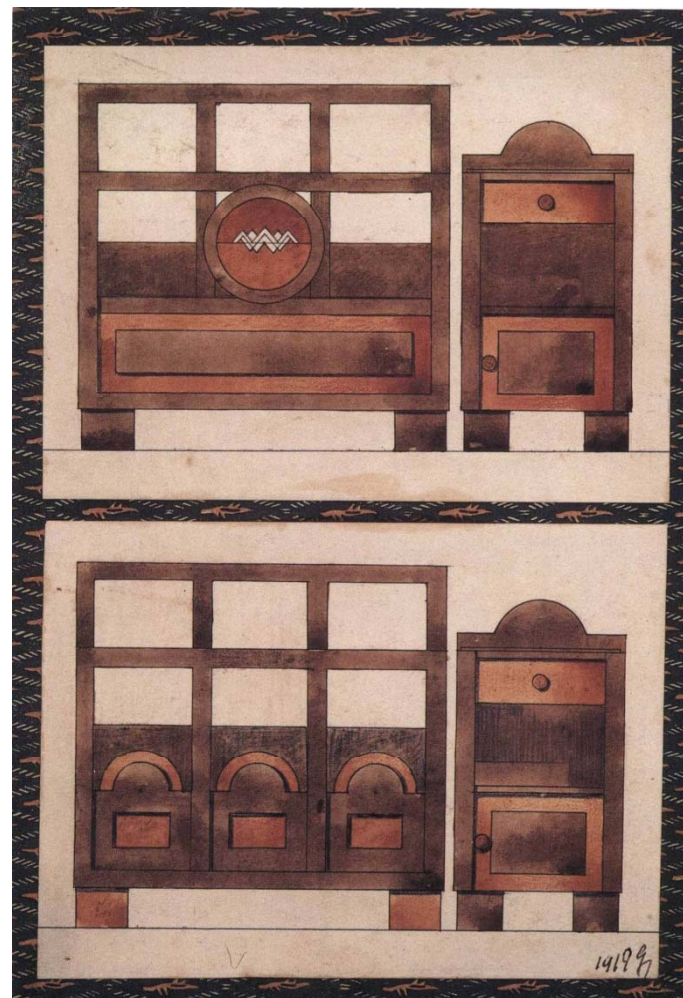


Lustr a hodiny pro Otto Bolešku

Josef Gočár, 1913



Toaletní stolek pro Helenu Johnovou; návrh Josef Gočár, 1915 a 1919



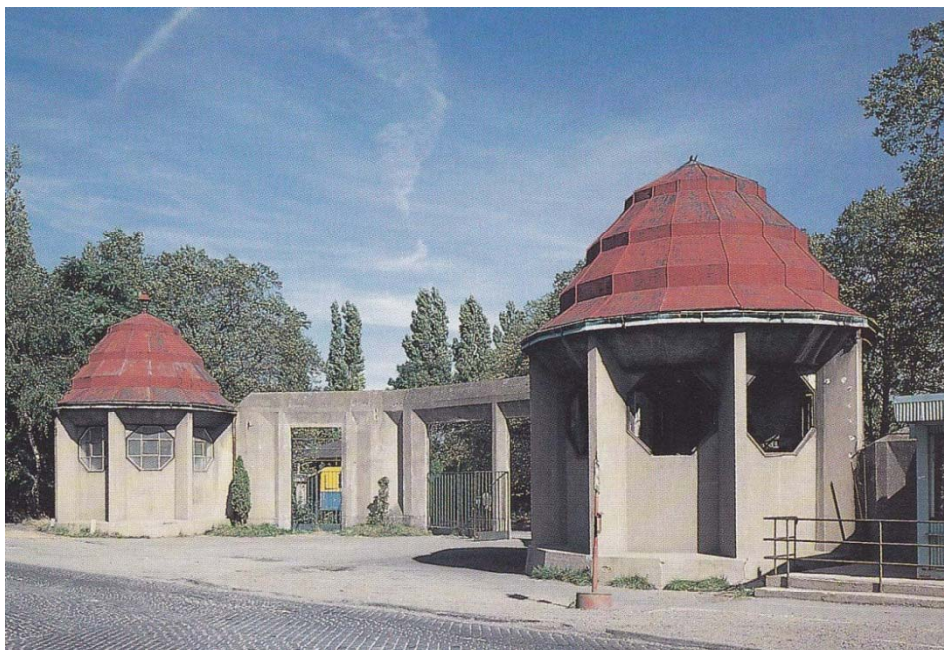
Knihovna a křeslo

Josef Gočár, 1922



Vlastislav Hofman

- 1909–1910** projekt nástavby Braunova domu ve Vodičkově ulici
- 1912** projekt pro hřbitov v Ďáblicích
- 1913** projekt Žižkova pomníku, společně se sochařem Ladislavem Benešem
- 1915** projekt zastavění citadely Vyšehrad
- 1920** návrh krematoria v Ostravě – Fifejdách



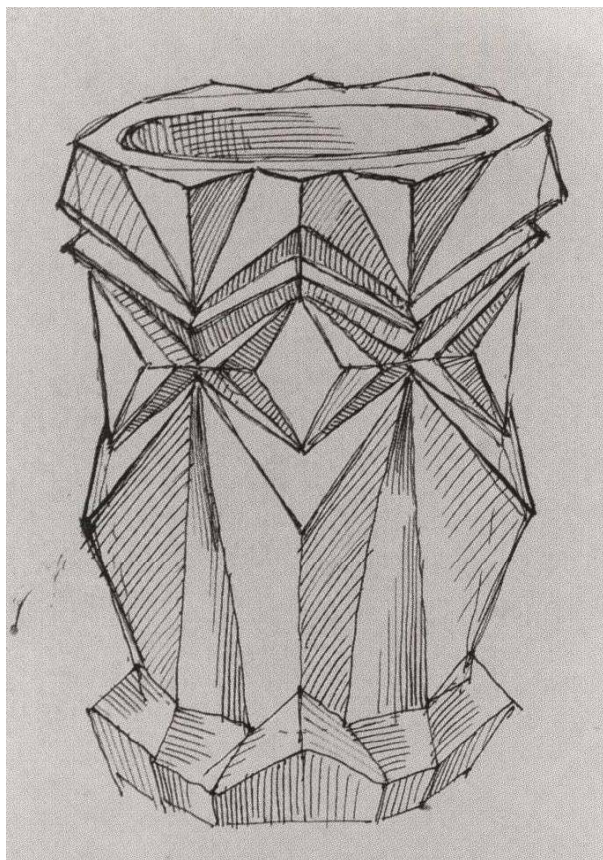
Židle a křeslo pro sochaře Josefa Mařatku

Vlastislav Hofman, 1911–1912; A. a P. Suman, 1988

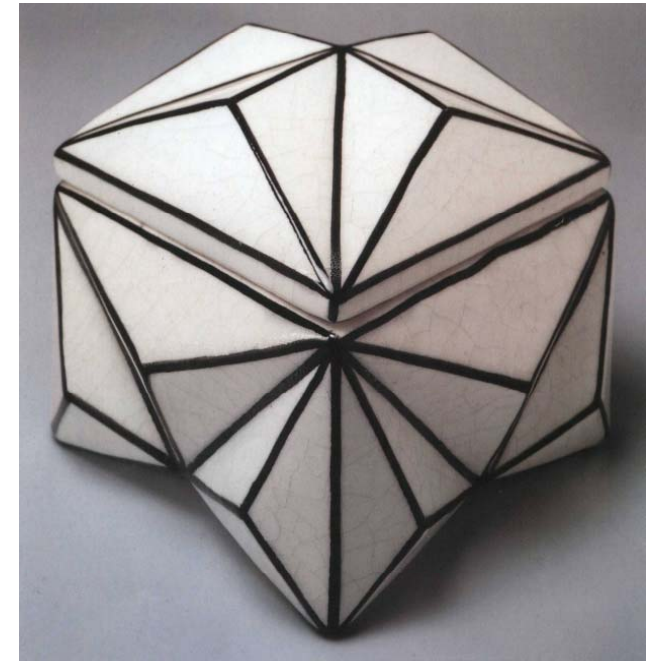


Skica vázy, křeslo

Antonín Procházka, 1916 a 1919 (?)



Dózy s víkem, kávový soubor, dóza s víkem Pavel Janák, 1911



Vázy (dobová fotografie a návrhy) a podnos

Pavel Janák, 1911



Popelník a vázy

Vlastislav Hofman, kolem 1912 a 1919



Inspirace kubismem - křeslo Janák a sofa Kandissi Jiří Pelcl, 1987 a Alessandro Mendini, 1979

