



Metodologie pro ISK 2

Úvod do práce s daty

Kódování otázek v dotazníku

- 2. Považujete obor Informační studia a knihovnictví za perspektivní?

- velmi perspektivní
- spíše perspektivní
- spíše neperspektivní
- zcela neperspektivní

- nevím, nemohu odpovědět
- neodpověděl/a

1

2

3

4

-1

-2

Hodnoty
proměnné
okódované

Chybějící hodnoty
(missing values)

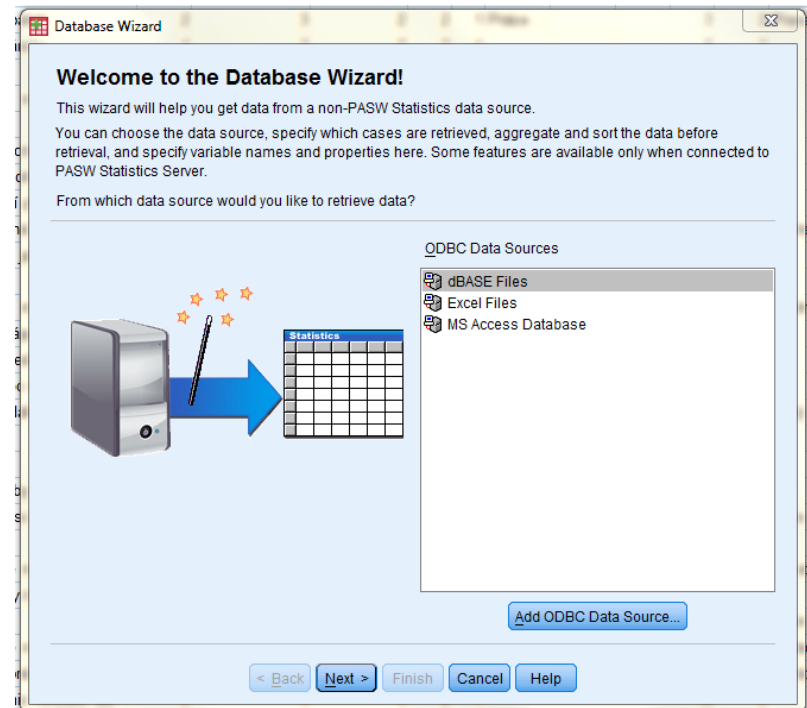
Kódování baterie otázek

Spokojenost s nabídkou kurzů

	Velmi souhlasím	Spíše souhlasím	Ani souhlasím, ani nesouhlasím	Spíše nesouhlasím	Vůbec nesouhlasím	Nevím / nemohu odpovědět
Povinné (A) kurzy mají logickou časovou posloupnost.	1	2	3	4	5	-1
Obsahy jednotlivých povinných (A) kurzů se nepřekrývají.	1	2	3	4	5	-1
Jsem spokojen/a s tematickou šíří nabídky povinně volitelných (B) kurzů.	1	2	3	4	5	-1
Jsem spokojen/a s počtem nabízených povinně volitelných (B) kurzů.	1	2	3	4	5	-1

Otevření souboru

- .sav soubor: Open → Data
- .xls a jiné databázové formáty: Open Database → New Query



Zápis do matice dat

- Jednotlivé **případy (jednotky)** = řádky
- Jednotlivé **proměnné (otázky)** = sloupce

Metodologie2_datasoubor ☆

File Edit View Insert Format Data Tools Help All changes saved

fx

	E	F	G	H	I	J	
1	Přečtené knihy	Koupené knihy	Důvody ke čtení	Jak_knihkupectví	Jak_levknih	Jak_KK	Ja
2	10	15	-1	2	2	2	2
3	2	1	1	1	2	2	2
4	45	7	1	1	1	2	2
5							
6							
7							
8							
9							
10							
11							
12							
13	10	2	3	1	1	2	2
14	15	0	1	2	2	1	1
15	0	1	-1	1	2	2	2
16	1	0	2	1	2	2	2
17							
18							

Druh
proměnné

*anketa2010_19024010.sav [DataSet1] - PASW Statistics Data Editor

File Edit View Data Transform Analyze Direct Marketing Graphs Utilities Add-ons Window Help

	Name	Type	Wi...	De...	Label	Values	Missing	Col...	Align
1	q1_prinos	Numeric	1	0	Vnímáte studium na KISK jako přínosné?	{1, velmi pří...	None	6	≡ Right
2	q2_perspektiva	Numeric	1	0	Považujete obor Informační studia a knihovnictví za perspe...	{1, velmi per...	None	6	≡ Right
3	q3_doporuceni	Numeric	1	0	Doporučil/a byste studium na KISK svým přátelům?	{1, rozhodn...	None	5	≡ Right
4	q4_znovustud	Numeric	1	0	Pokud byste se měl/a rozhodovat znovu o svém studiu s tí...	{1, ano}...	None	5	≡ Right
5	q5_seberealizace	String	3	0	Máte pocit, že při studiu můžete uplatnit to, co umíte nejlé...	None	None	5	≡ Left
6	q6_prinos	String	713	0	V čem spatřujete největší přínos svého studia na KISK FF ...	None	None	19	≡ Left
7	q7_zapory	String	1148	0	Co Vám naopak studium na KISK vzalo, co se vám na stu...	None	None	18	≡ Left
8	q8_1_posl	Numeric	1	0	Povinné (A) kurzy mají logickou časovou posloupnost.	{-2, neodpov...	-1, -2	4	≡ Right
9	q8_2_prekr	Numeric	1	0	Obsahy jednotlivých povinných (A) kurzů se nepřekrývají.	{-2, neodpov...	-1, -2	6	≡ Right
10	q8_3_tema	Numeric	1	0	Jsem spokojen/a s tematickou šíří nabídky povinně volitelných...	{-2, neodpov...	-1, -2	8	≡ Right
11	q8_4_pocetkurzu	Numeric	1	0	Jsem spokojen/a s počtem nabízených povinně volitelných...	{-2, neodpov...	-1, -2	6	≡ Right
12	q8_5_praxe	Numeric	1	0	Absolvování povinné praxe bylo přínosem.	None	0, 0	5	≡ Right
13	q9_1_navrhkurzu	String	162	0	Navrhovaný kurz 1	None	None	7	≡ Left
14	q9_2_navrhkurzu	String	264	0	Navrhovaný kurz 2	None	None	5	≡ Left
15	q9_3_navrhkurzu	String	196	0	Navrhovaný kurz 3	None	None	5	≡ Left

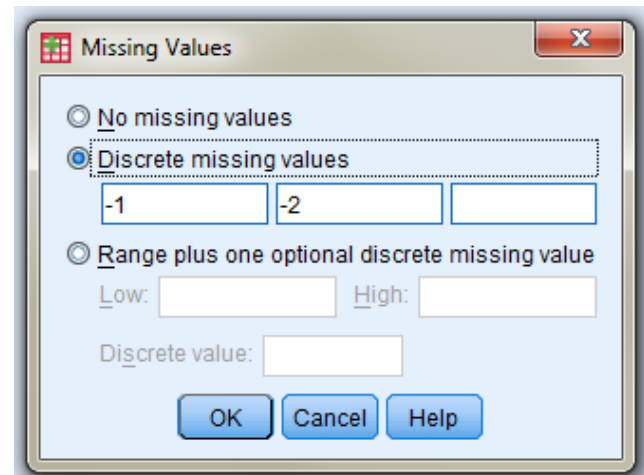
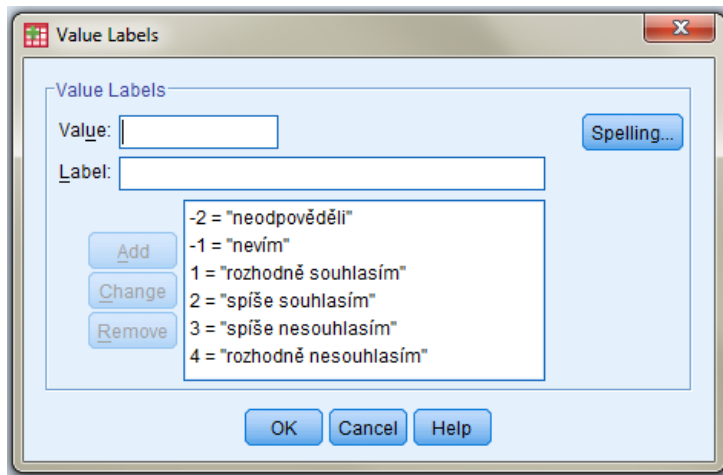
Zápis baterie
otázek

SPSS – popis proměnných

- Name: zkrácené označení proměnné
- Typ: číselné/slovní
- Decimal: desetinná místa (pouze kardinální proměnné)
- Label: většinou kopírujeme znění otázky
- Value labels: hodnoty proměnné
- Missing values: které hodnoty nezahrnujeme do dané analýzy
- Measure: typ proměnné

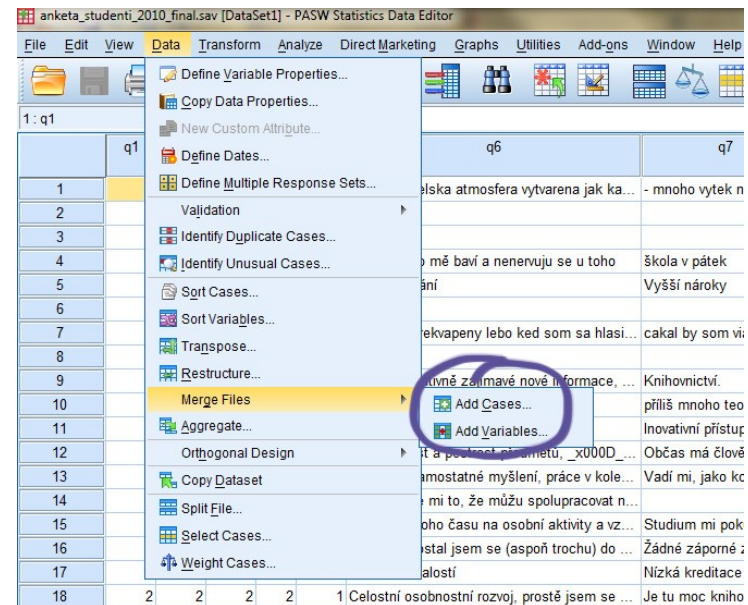
SPSS – popis proměnných

- „Value labels“: popíšeme všechny hodnoty proměnné včetně „missing“
- „Missing values“ zaznačíme zvlášť – SPSS s nimi při konkrétních operacích **nebude pracovat**



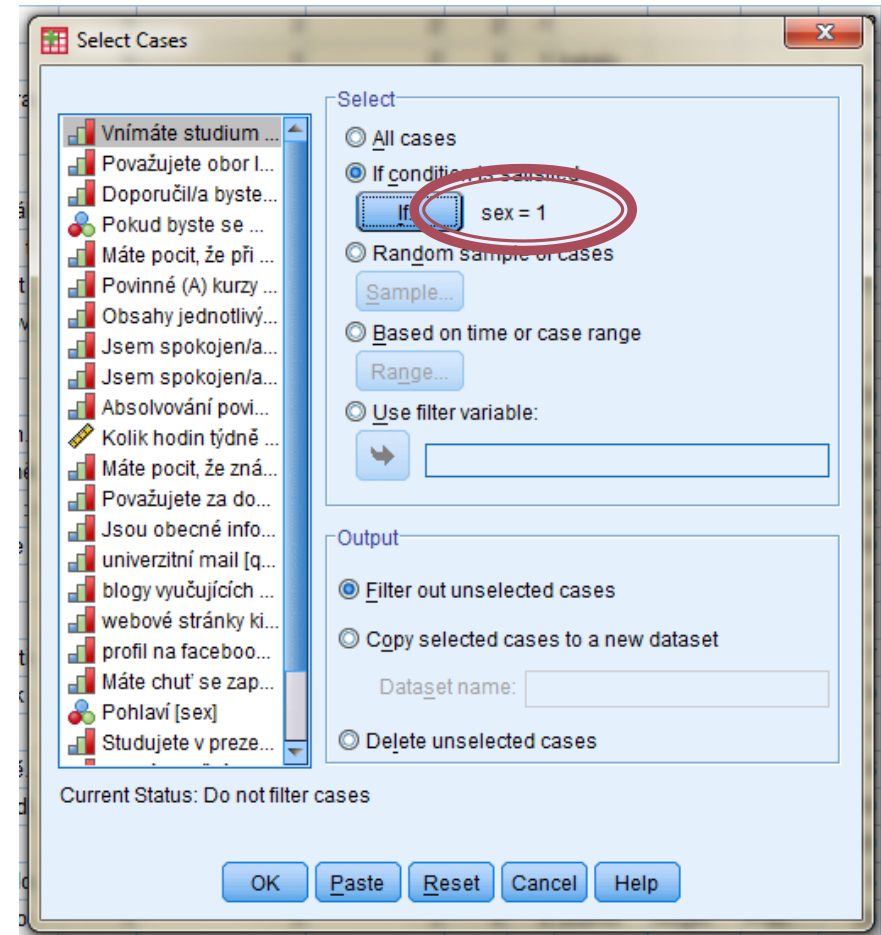
Slučování datových souborů

- Chceme sloučit více dat o stejných případech:
Merge Files → Add variables
- Chceme sloučit soubory s různými jednotkami a stejnými proměnnými
Merge Files → Add Cases



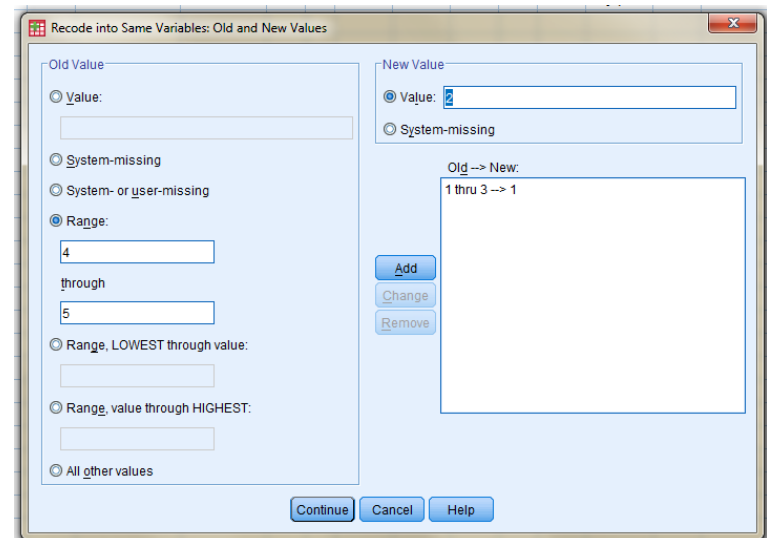
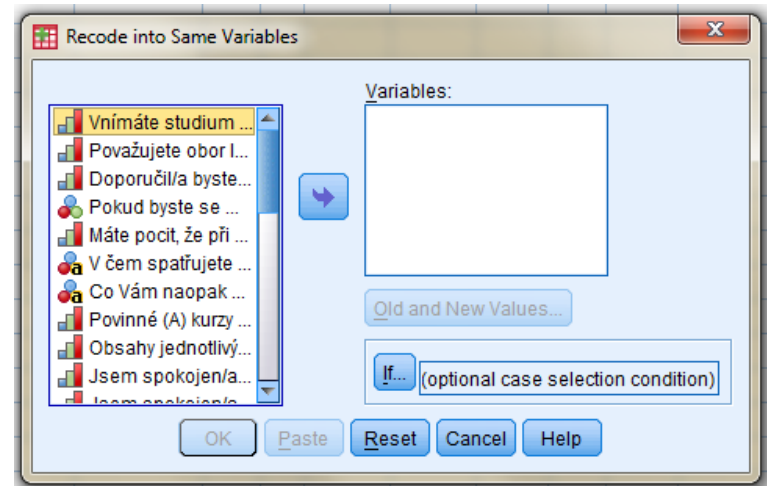
Výběr případů

- Pokud nechceme pracovat s celým souborem
- **Data → Select Cases**
- Lze vybírat náhodně nebo dle kritéria – pokud např. chceme pracovat jen s muži, pak musíme použít proceduru IF



Rekódování proměnné

- Např. pokud máme hodnotu proměnné zapsanou v různých formátech (prezencni_1, prezencni_1, P1)
- Používá se např. i v případech, kdy chceme spojitou proměnnou převést na ordinální
- **Transform → recode into Same/Different Variables**



- Obrázky: [Thomas Hawk](#),