

# České umění první poloviny 20.století

- Generace 90. let, SVU Mánes
- Osma a Skupina výtvarných umělců: od exprese k francouzskému kubismu
- Poválečný civilismus
- Umělecký svaz Devětsil a mezinárodní avantgarda
- Poetismus a konstruktivismus
- 30.léta: surrealismus a funkcionalismus

# Generace 90. let

- 1887 založen spolek výtvarných umělců Mánes
- 1896 časopis Volné směry
- 1902 Jan Kotěra, Pavilon Mánesa, první výstava Auguste Rodin
- 1905 výstava Edvarda Muncha
- 1907 výstava Francouzských impresionistů



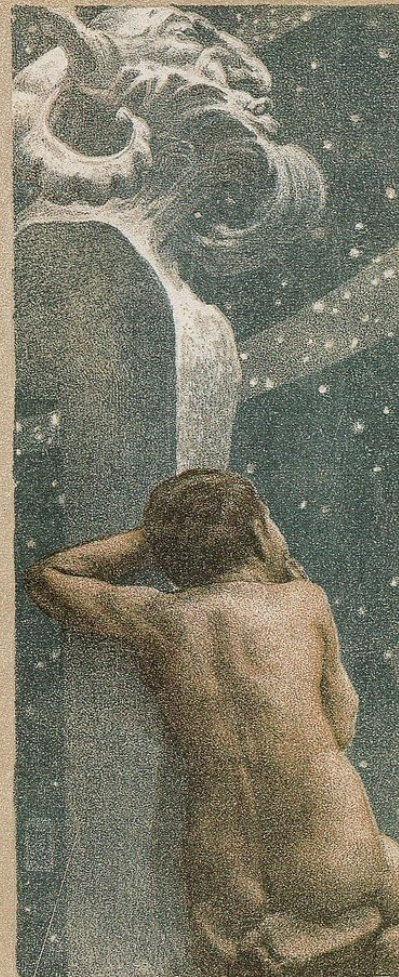
ČÍSLO 2.

PROSINEC 1896.

ROČNÍK I.



VOLKÉ  
SMĚRY.  
MĚSÍČNÍK UMELECKÝ - VYDÁVÁ SPOLEK „MANES“.



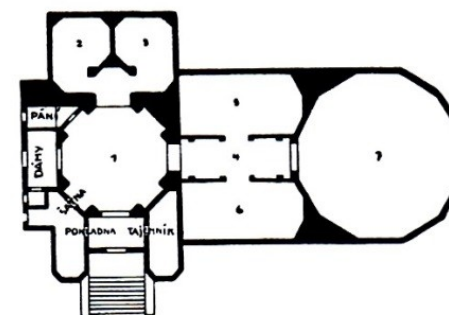
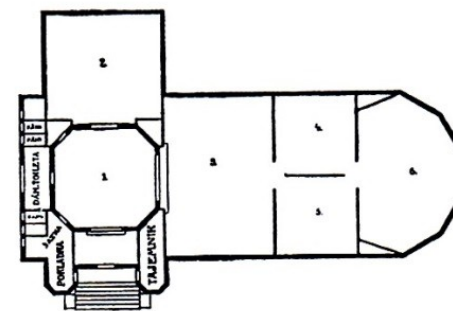
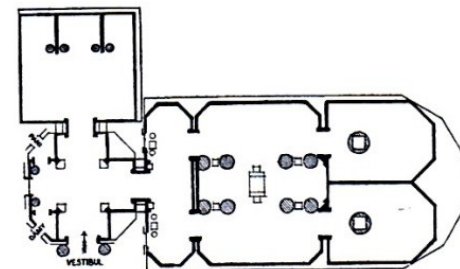
VOLKÉ  
SMĚRY

ROČNÍK III.

MĚSÍČNÍK  
UMELECKÝ VYDÁVÁ  
SPOLEK MANES

Adolf Wiesner, obálka VS, 1996  
Arnošt Hofbauer, obálka VS, 1898



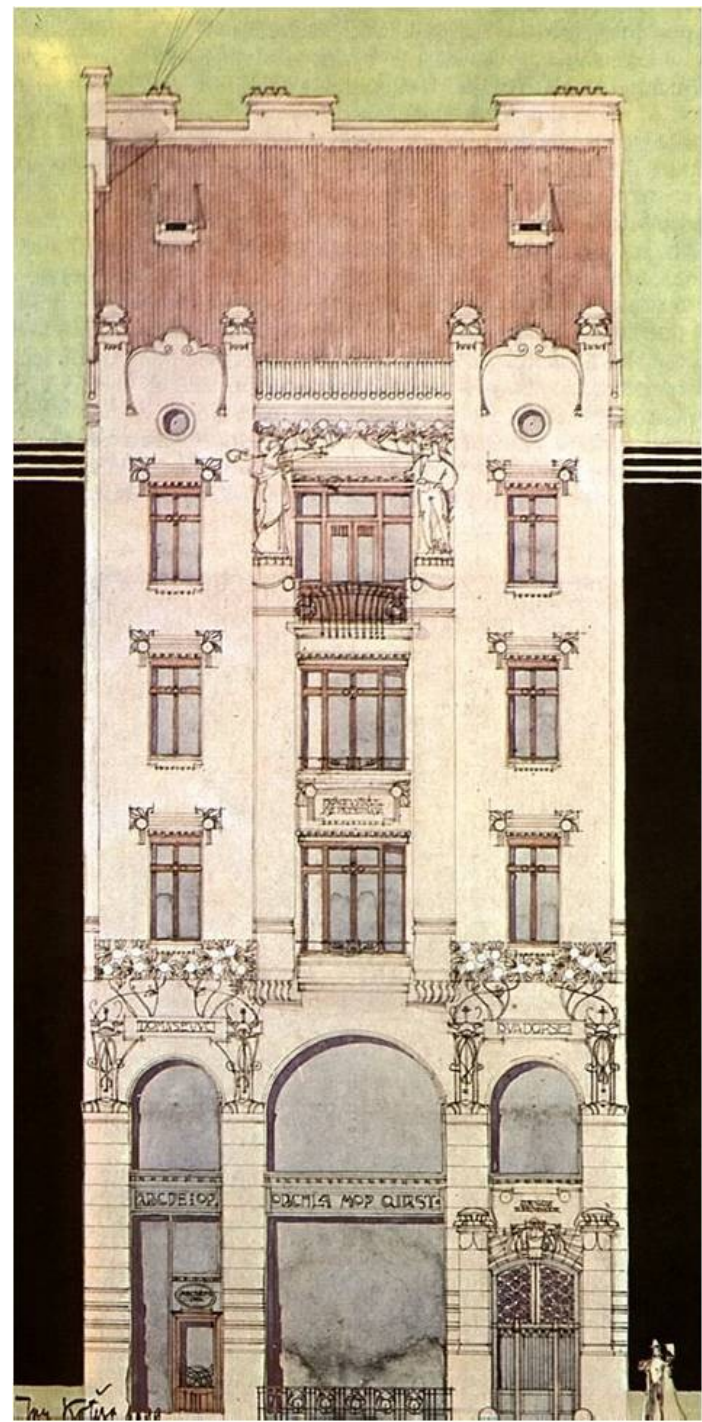


Jan Kotěra, Pavilon Mánesa, 1902





Jan Kotěra, Peterkův dům na  
Václavském náměstí v Praze,  
1899-1900





Jan Kotěra, Vršovická vodárenská věž, 1906-1907

Jan Kotěra, Muzeum v Hradci Králové, 1906, realizace 1919-1913





Antonín Slavíček, Břízová nálada 1897

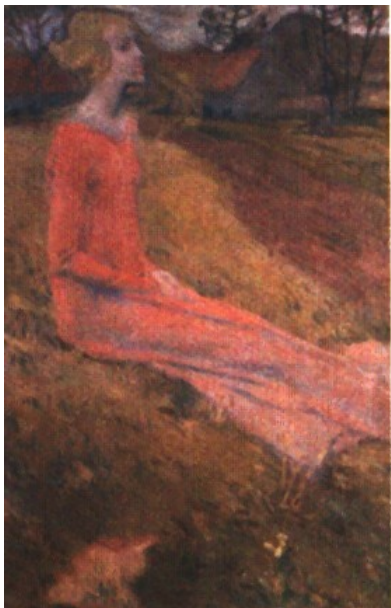
Mračna, 1904





Antonín Slavíček, Eliščin most, 1906  
Ovenecká ulice, 1904

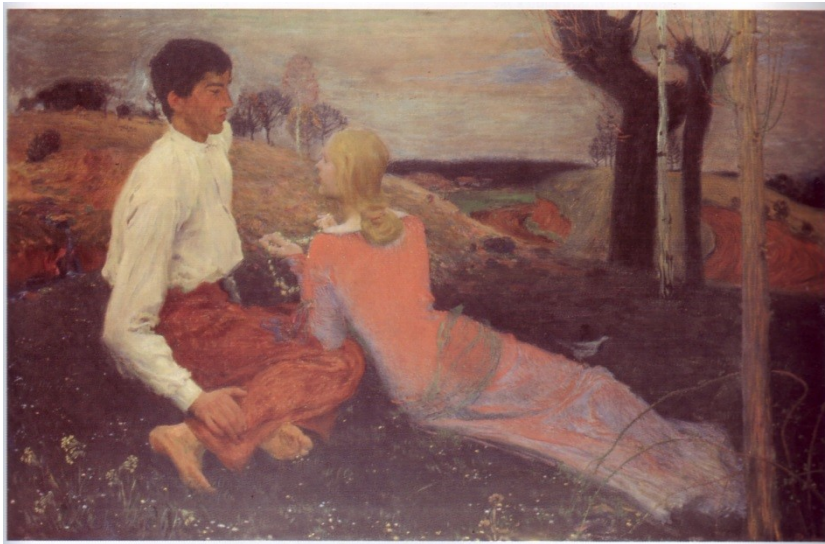




Jan Preisler, Jaro, 1900

Vojtěch Hynais, Paridův  
soud, 1894





Jan Preisler,  
Obraz z většího  
cyklu, 1902



Černé jezero,  
1904





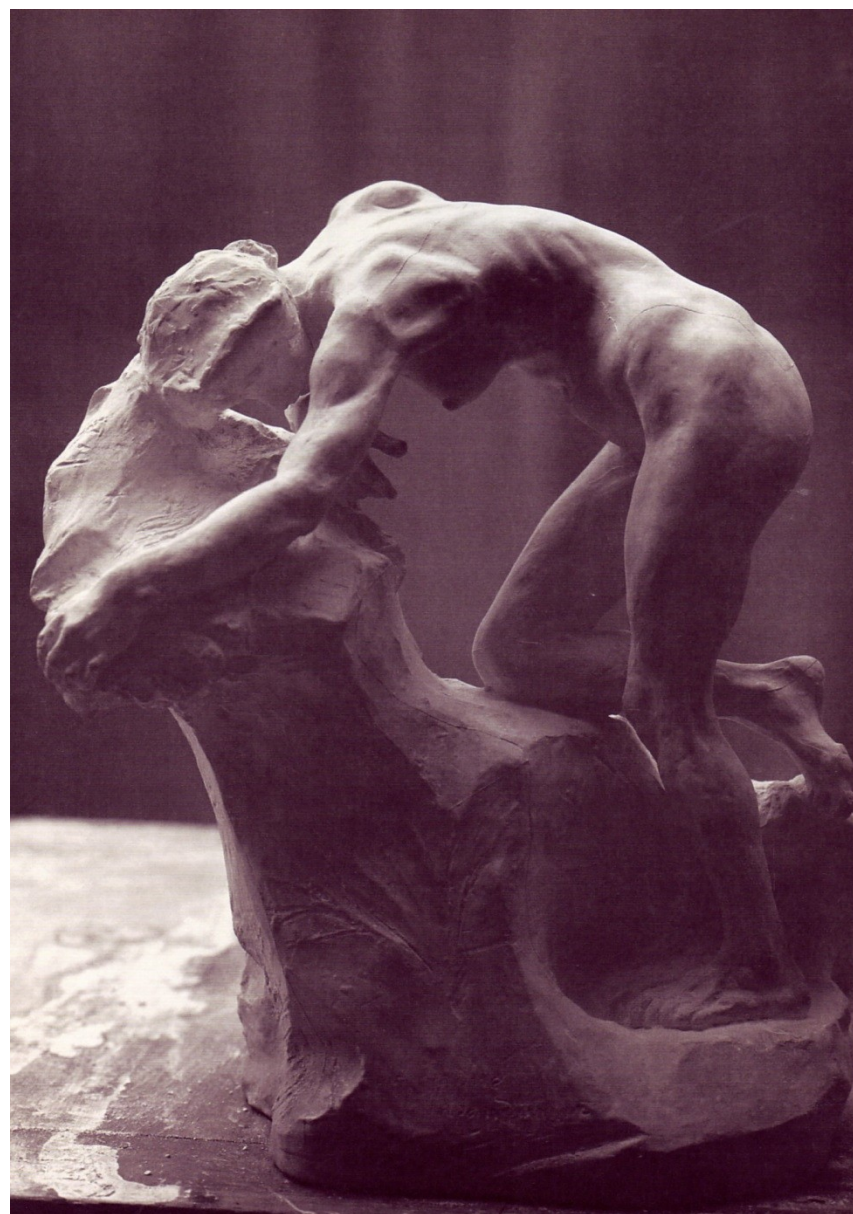
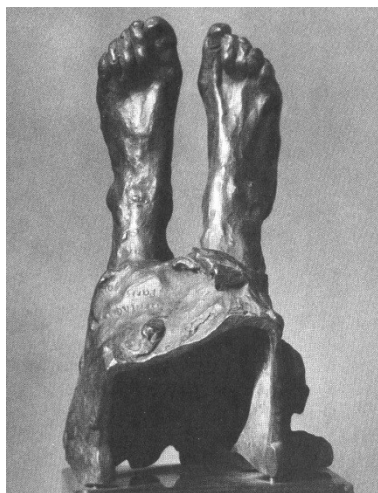
Výstava Augusta Rodina v Praze, Pavilon Mánesa, 1902



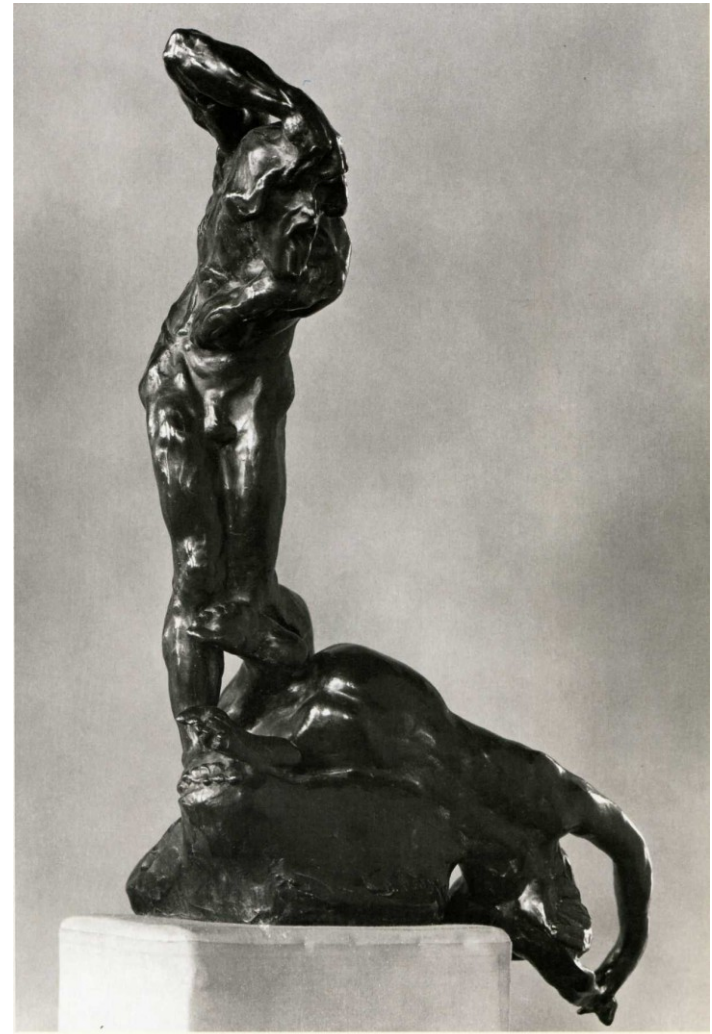
František Bílek, Golgota, hora lebek, 1892

Orba je naší viny trest, 1892





Josef Mařatka, studie rukou a nohou, 1902-3  
Opuštěná Ariadna, 1903



Bohumil Kafka, Somnambula, 1906  
Šílení, 1905





Jan Štursa,  
Melancholické  
děvče, 1906



Moderní galerie, založená  
1902: expozice z roku 1905

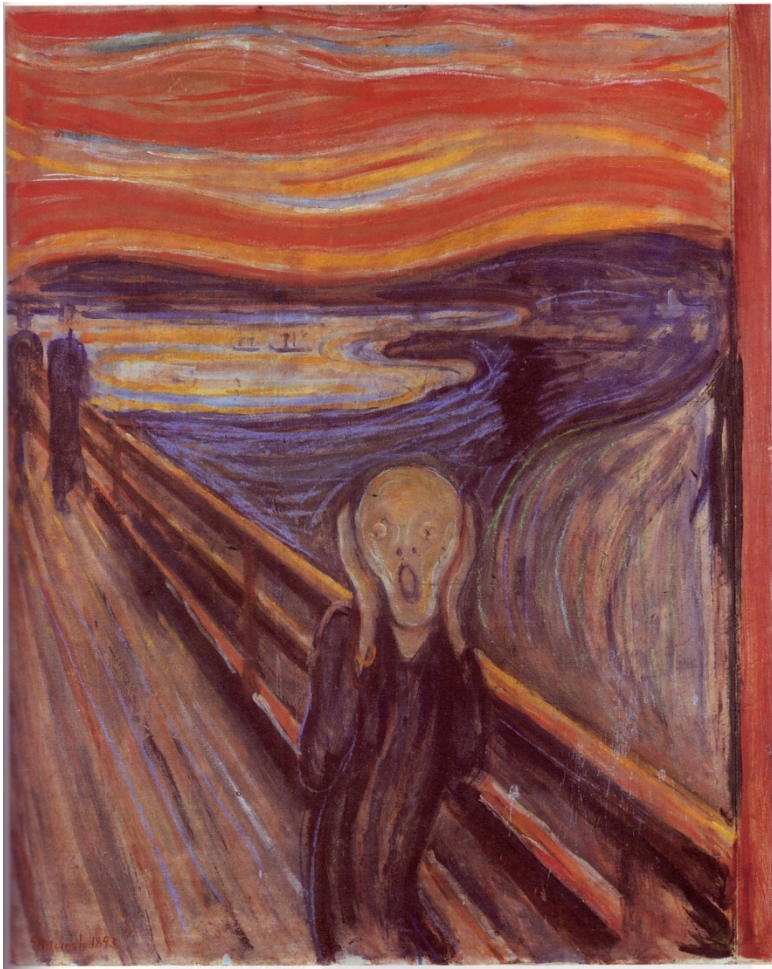
Josef Gočár, návrh budovy  
Moderní galerie na Kampě,  
1927





# Od Muncha ke kubismu

- 1905 Výstava Edvarda Muncha
- 1907 založena skupina Osma
- 1910 výstava Nezávislých s obrazem A. Deraina Koupání
- 1911 založena Skupina výtvarných umělců, prosazuje kubismus, platforma časopis Umělecký měsíčník
- „český“ kubismus jako styl: architektura a užité umění



Edvard Munch, Křik, 1895

Tanec na břehu, 1899





Emil Filla, Milostná noc, 1908



VÝSTAVA **8** KUNST-AUSSTELLUNG

1. OTOKAR KUBÍN	34. FRIEDRICH FEJGL
2. .	35. .
3. .	36. .
4. .	37. .
5. .	38. .
6. ANT. PROCHÁZKA	39. .
7. .	40. .
8. BOH. KUBIŠTA	41. .
9. .	42. .
10. .	43. .
11. .	44. .
12. .	45. .
13. .	46. MAX HORB
14. .	47. .
15. .	48. .
16. .	49. .
17. .	50. WILLY NOWAK
18. .	51. .
19. .	52. .
20. .	53. .
21. M. FILLA	54. .
22. .	55. .
23. .	56. .
24. .	57. .
25. .	58. .
26. .	59. .
27. .	60. .
28. FRIEDRICH FEJGL	61. .
29. .	62. .
30. .	63. .
31. .	64. .
32. .	65. .
33. .	

Die Preise sind bei der Kassa zu erfragen.  
 Na ceny obrazu lze se doptati u pokladny.  
 Kabeze laikavé započítá firma H. Gottwald, Příbrany.  
 Die Teppiche wurden in lebenswichtigenweise von der Firma  
 I. Gottwald geliefert.



Antonín Procházka, Cirkus, 1907-1908

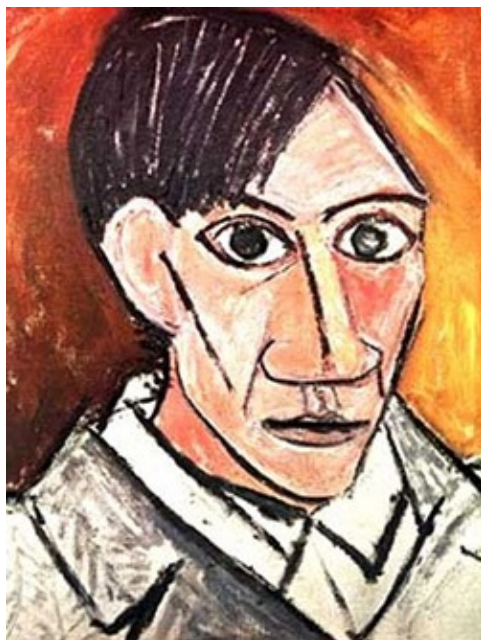
Max Horb, Mnichovské náměstí, 1907





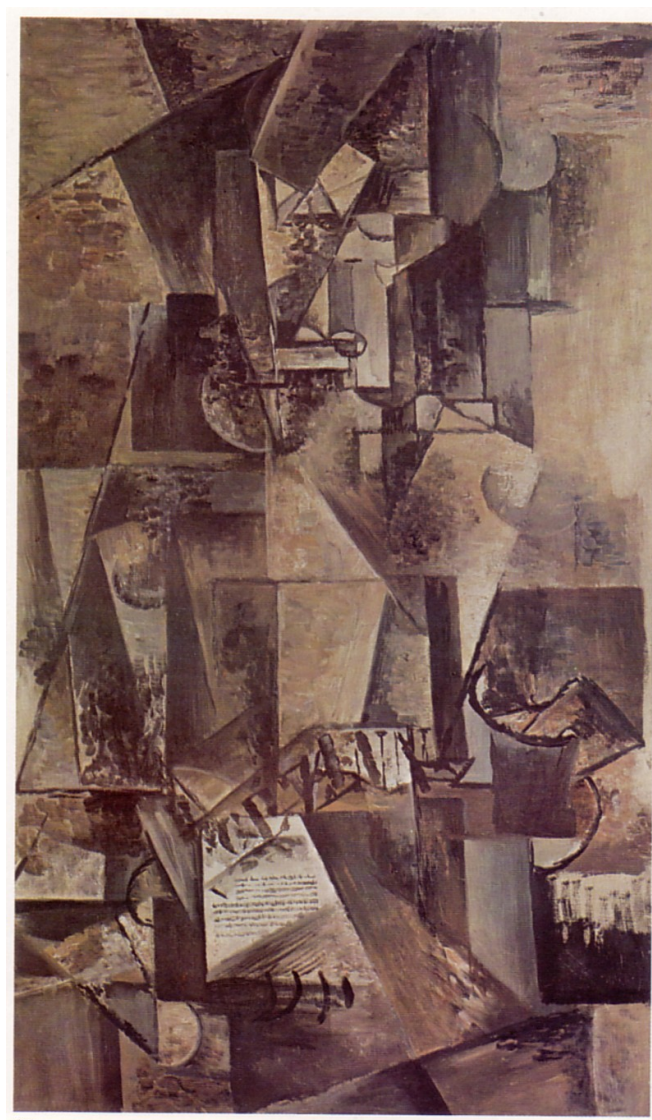


Emil Filla, Čtenář  
Dostojevského,  
1907



Vincenc Kramář a obrazy z jeho sbírky  
Pablo Picasso, Autoportrét, 1907  
Klarinet, 1911





Emil Filla, Salome, 1911  
Čtenář, 1913





Bohumil Kubišta, Kuřák, 1910  
Hypnotyzér, 1912





Jan Zrzavý, Meditace,  
1915



Josef Čapek, Harmonikář, 1913

Václav Špála, Duha, 1913

Antonín Procházka, Zátiší s ubrouskem, 1915-1916





Otto Gutfreund, Kubistické  
poprsí, 1913-14  
Objímající se, 1913-14

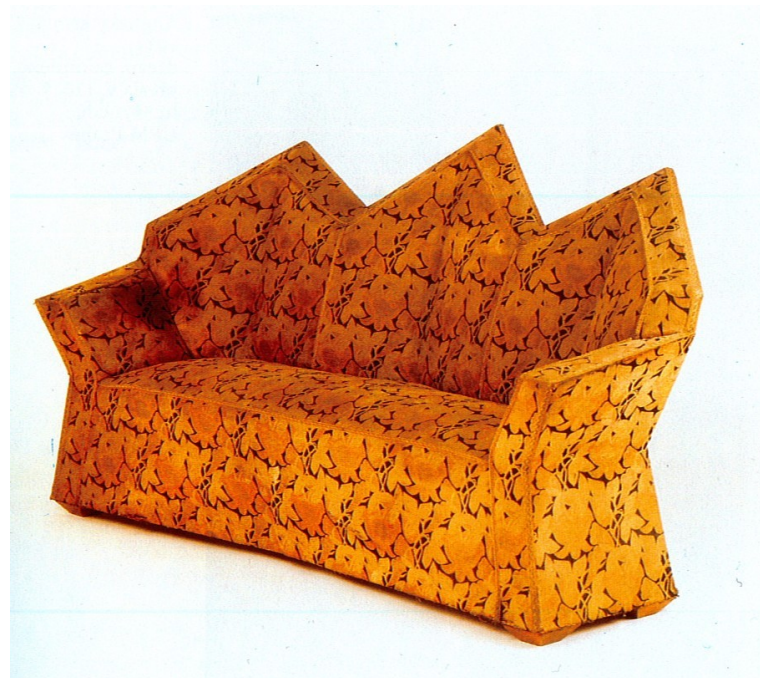
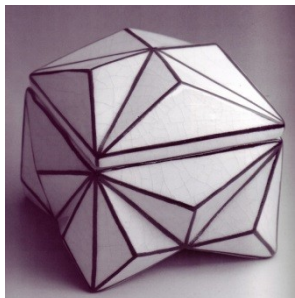




Josef Chochol, Činžovní dům v Neklanově ulici v Praze,  
1913-1914

Pavel Janák, přestavba Fárova domu v Pelhřimově, 1912





Pavel Janák, Dóza s víkem, 1911

Josef Gočár, Skleník, 1913

Josef Gočár, Pohovka, 1914

Pavel Janák, Židle, 1911-12



# Umění 1918-1938

- Primitivismus, civilismus, „národní“ sloh v architektuře
- Umělecký svaz Devětsil a mezinárodní kontakty
- Teige: Poetismus a konstruktivismus
- Moderní architektura. Purismus a konstruktivismus
- 30.léta: umění a politika
- Surrealismus a funkcionalismus





Otto Gutfreund, Vlastní podobizna, 1919

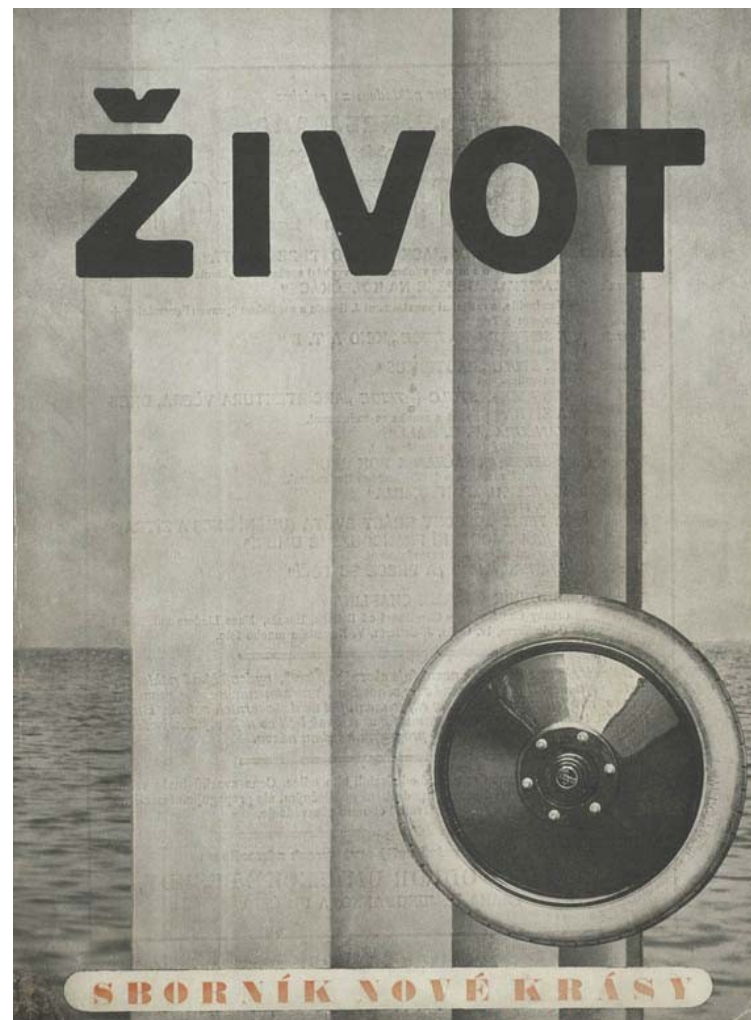


Josef Čapek, Nejskromnější umění, 1920



Josef Gočár, Banka čs. Legií v Praze, 1921-1923

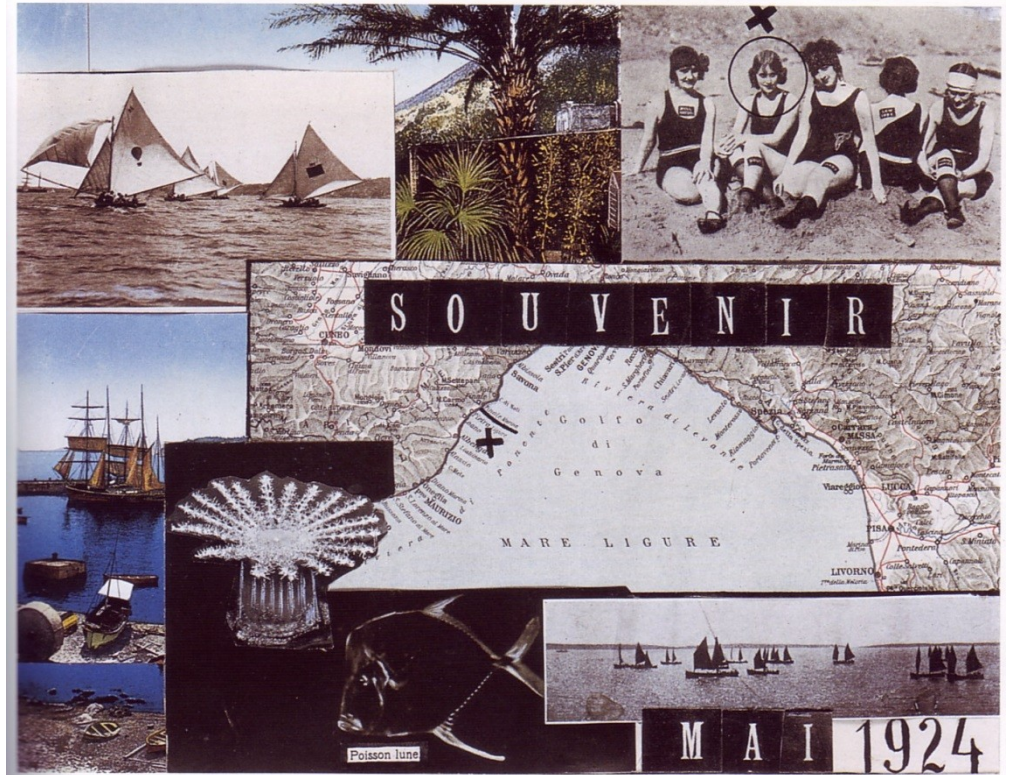




Revoluční sborník Devětsil, 1922  
Život II, Sborník nové krásy, 1922







Karel Teige, Nalodění na Kytheru, 1923

Jindřich Štyrský, Souvenir, 1924

B

rozvlnění plavkám křehkým  
plavkám modrého pozadí  
B. dle toho je možné dík křehkým  
vzhledem jako vzhledem



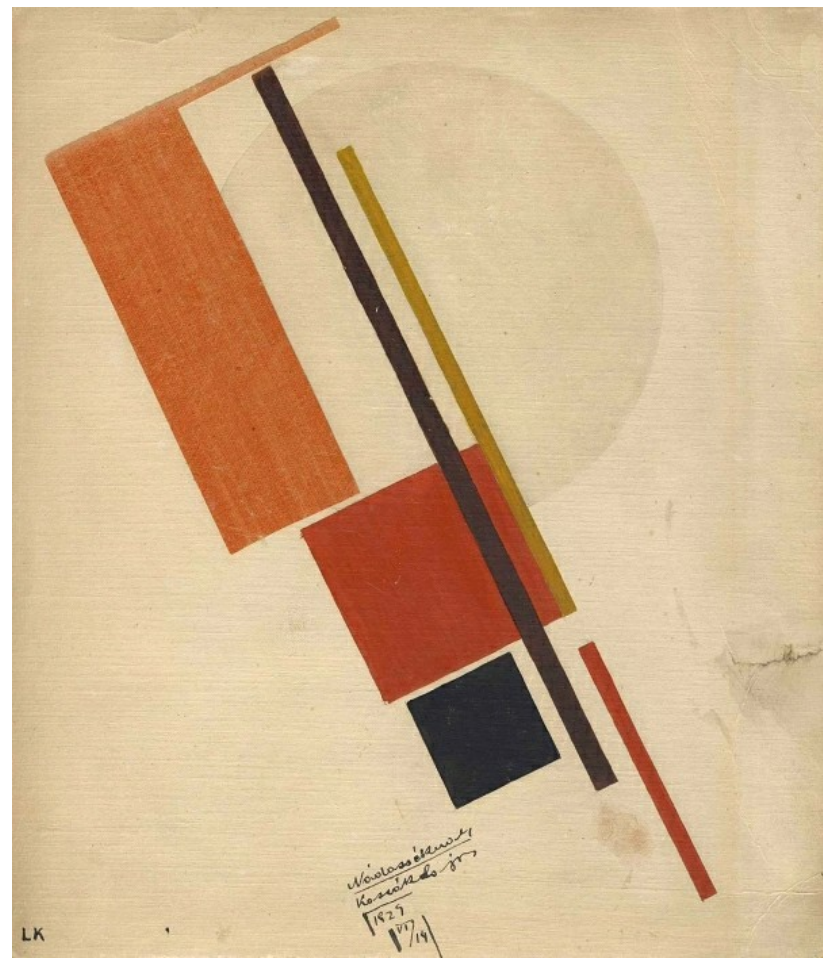
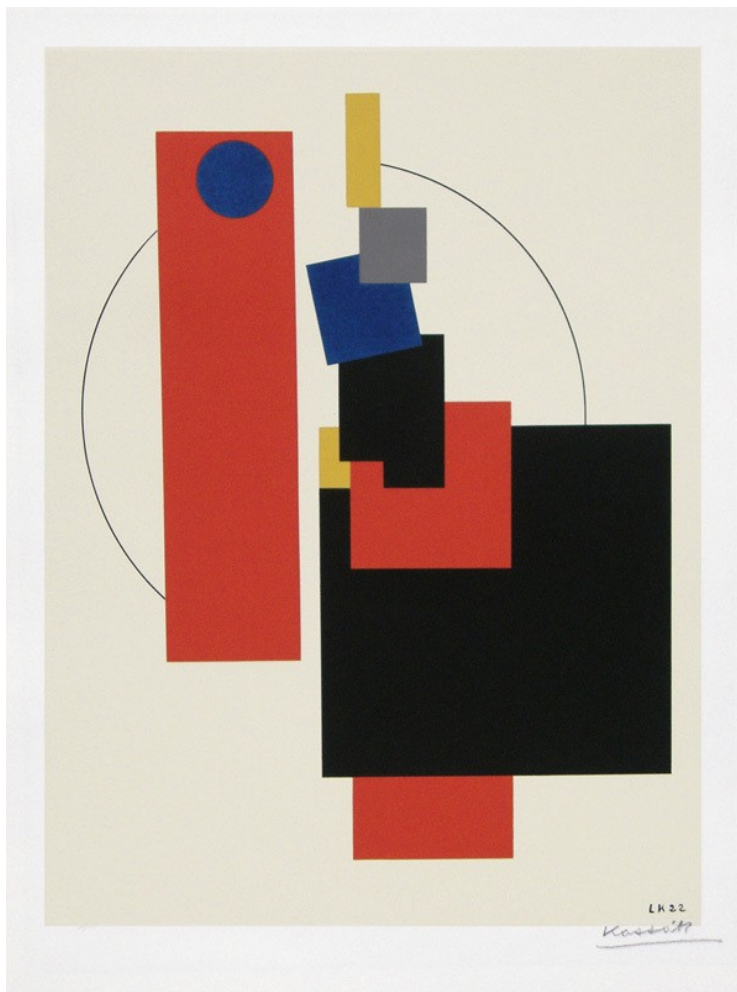
Z

na vzhledem. Nač tedy vzhledem je  
Dělení mezi vzhledem. Zvláštní je  
Kde? Kde? Nač? Nač? Nač? Nač?  
Zvláštní dle toho vzhledem je

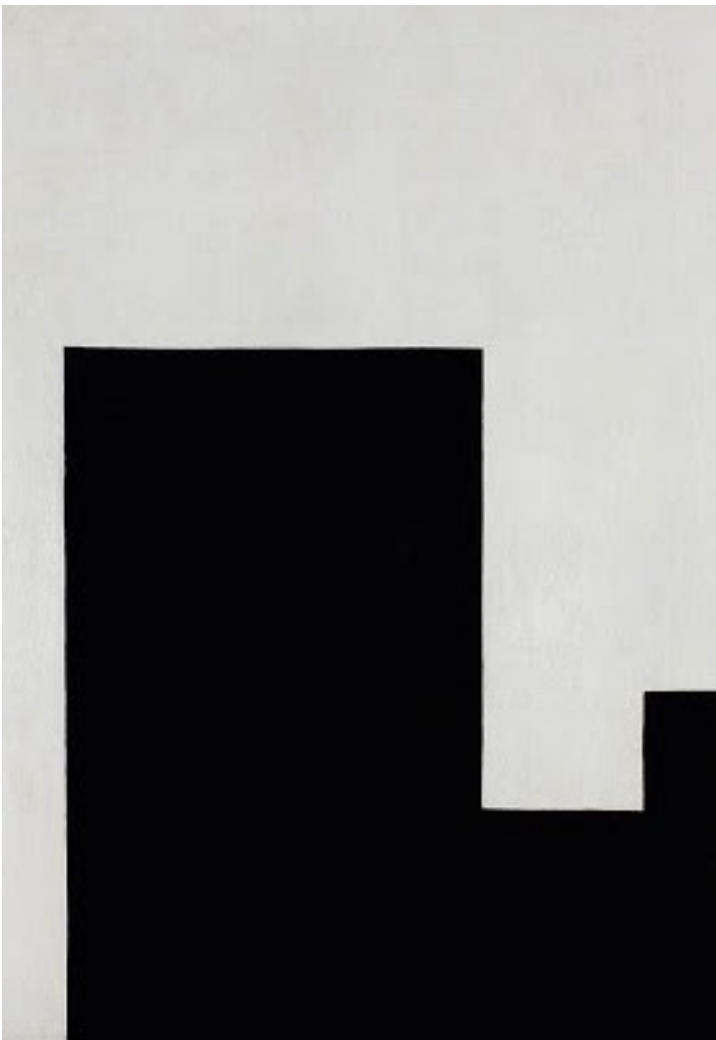


Karel Teige, typografie  
sbírky Vítězslava  
Nezvala Abeceda, 1926



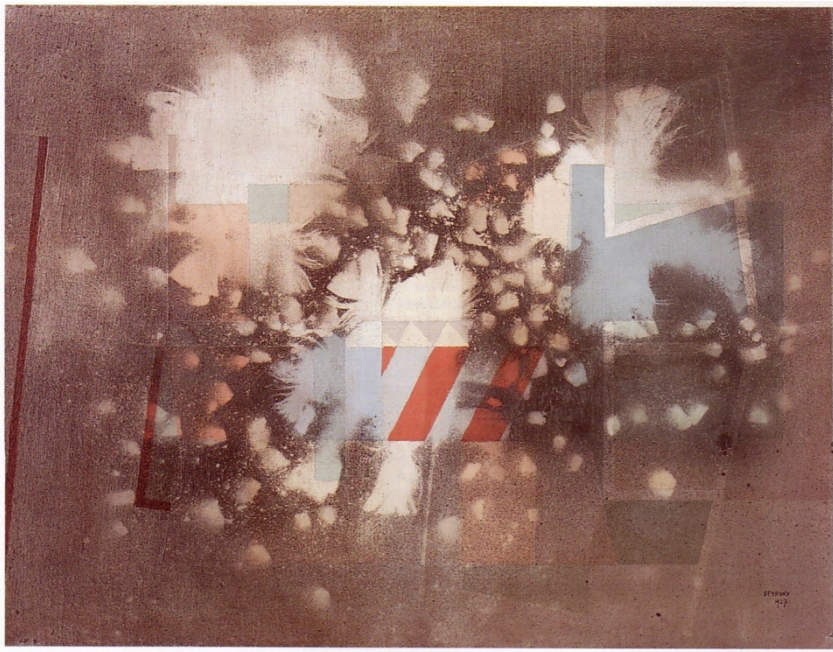


Lajos Kassak, Bildarchitektur, 1922  
Dynamická konstrukce, 1922-1924

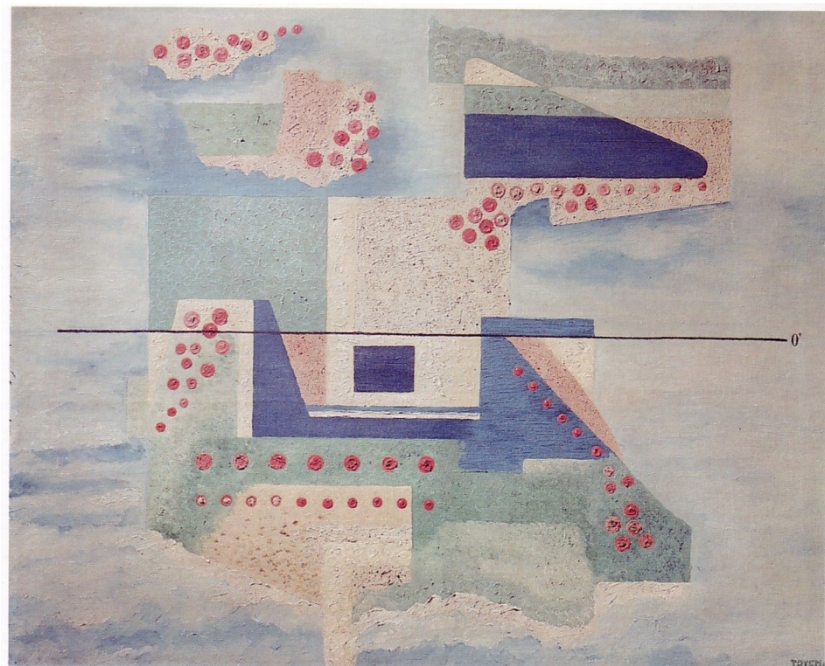


Vladyslaw Strzemiński, Architektonická kompozice, 1926  
Architektonická kompozice, 1929

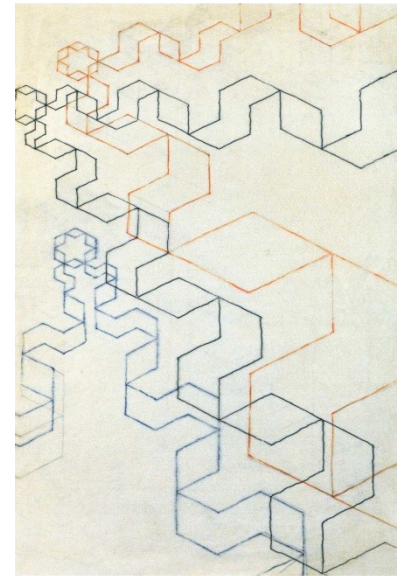
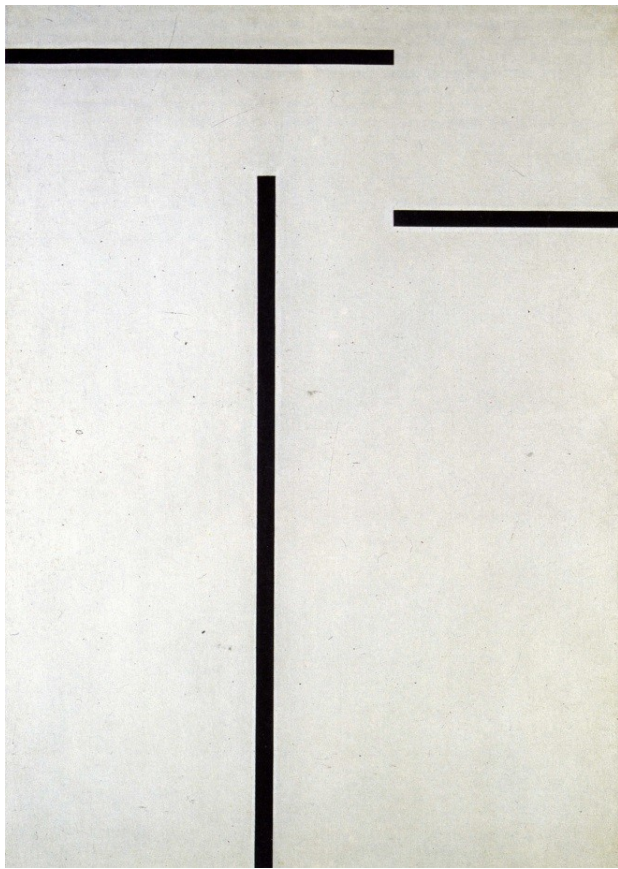




Jindřich Štyrský, Květy ve sněhu, 1927



Toyen, Korálový ostrov, 1926



František Kupka, Abstraktní malba, 1930

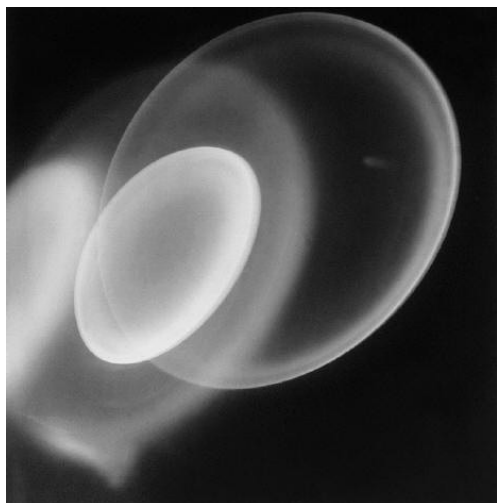
Josef Šíma, Ostrov, 1931

Vojtěch Preissig, Zalamovaná páska, 1930-33





Bedřich Stefan, Torzo III, 1929  
Vincenc Makovský, Hlava-vejce, 1926-  
1927  
Hana Wichterlová, Pupen, 1932

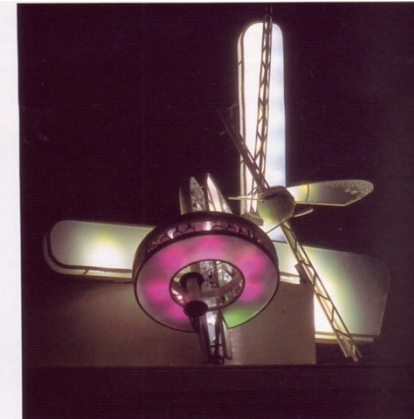
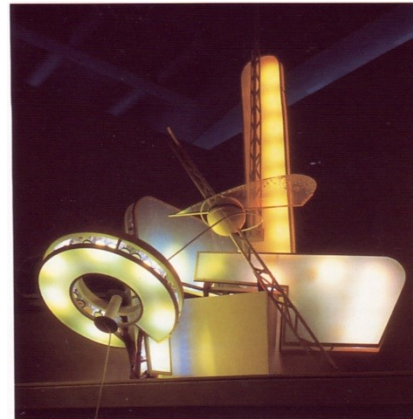


Jaroslav Rössler, Zrcadlení, 1925

XXXX

Jaromír Funke, Abstraktní fotografie, 1929





Zdeněk Pešánek,  
Světelně kinetická  
plastika pro Edisonovu  
transformační stanici v  
Praze, 1930



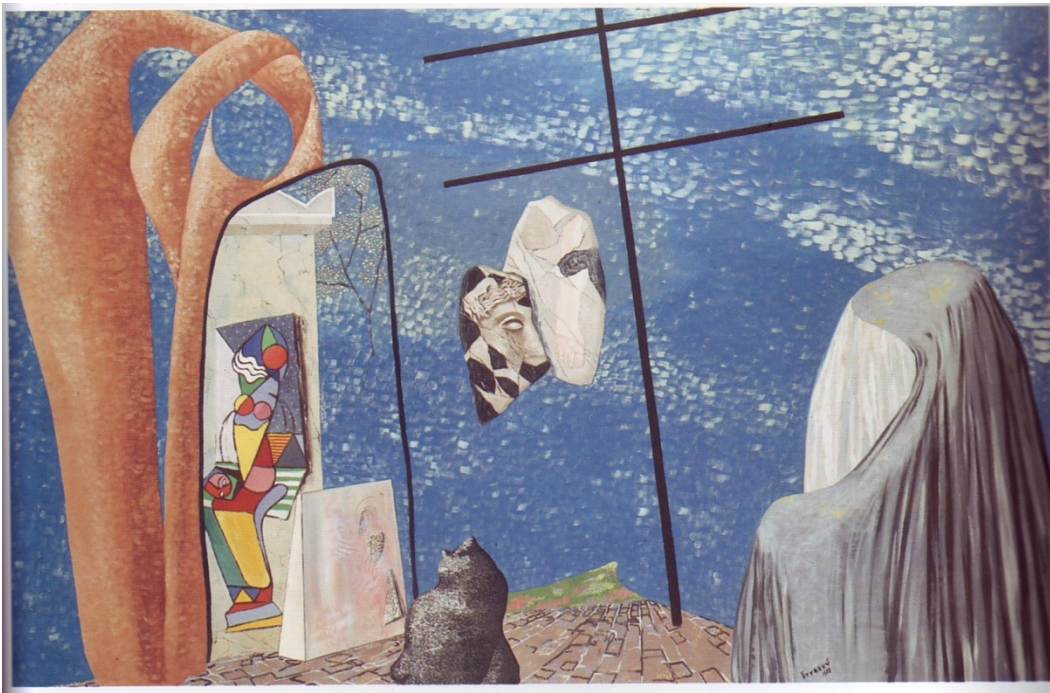
Jaromír Krejcar, obchodní dům Olympic v Praze, 1925-1926



Bohuslav Fuchs, hotel Avion v Brně, 1927



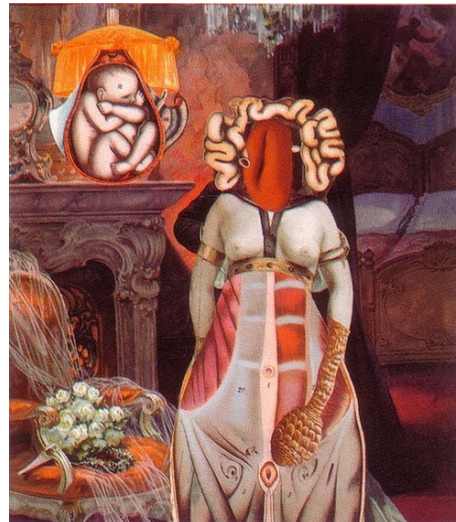




Jindřich Štyrský, Z mého deníku, 1933

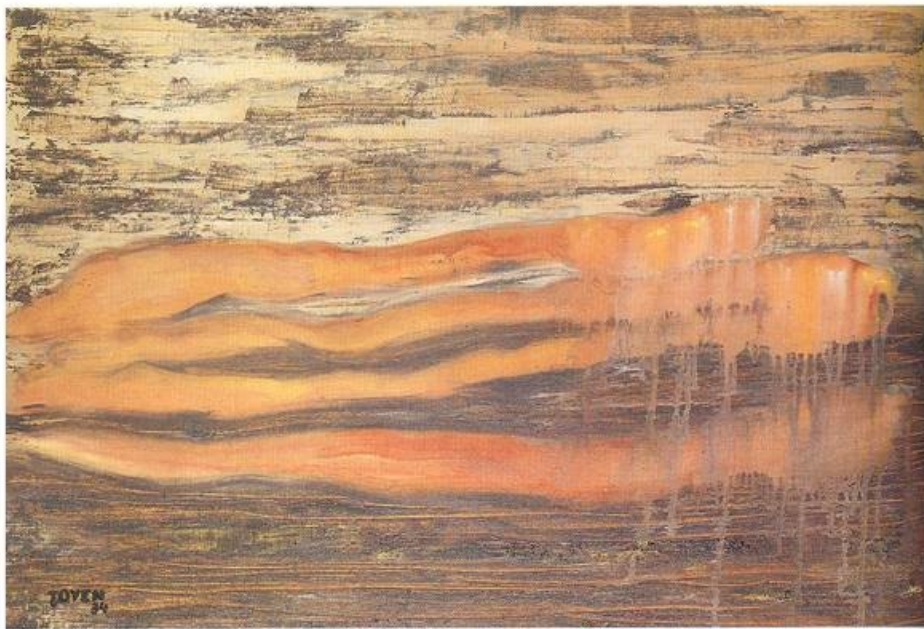


Bez názvu, fotografie 1934



Z cyklu Stěhovací kabinet, koláž, 1934





Toyen, Stisk ruky, 1934

Doupě, 1937

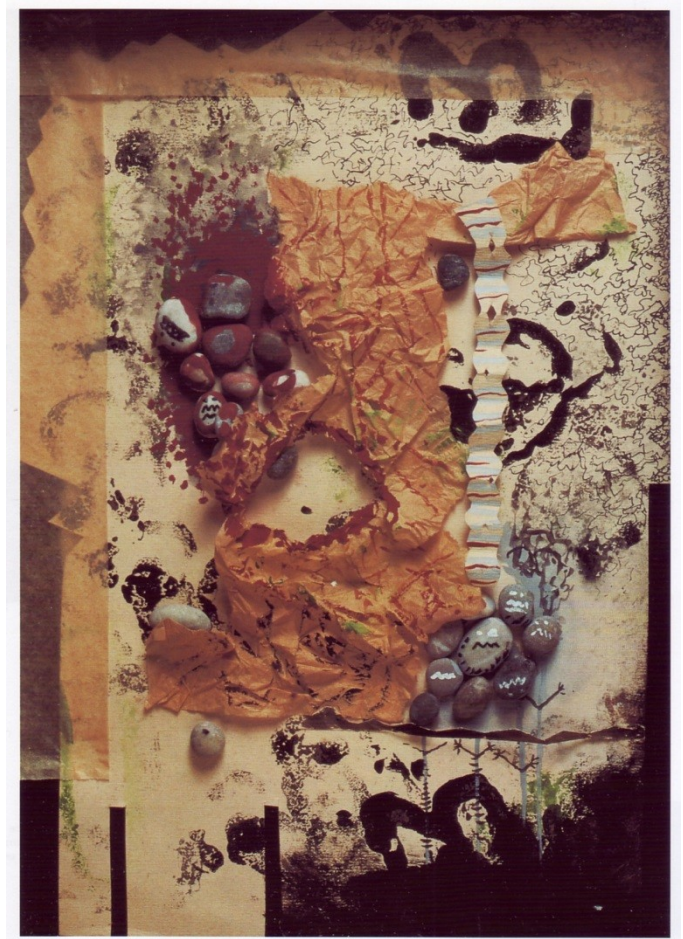






Vincenc Makovský, Žena s vázou, 1933





František Hudeček, Faidros a Sokrates, čili o kráse, 1934

Zdenek Rykr, Orient, 1935