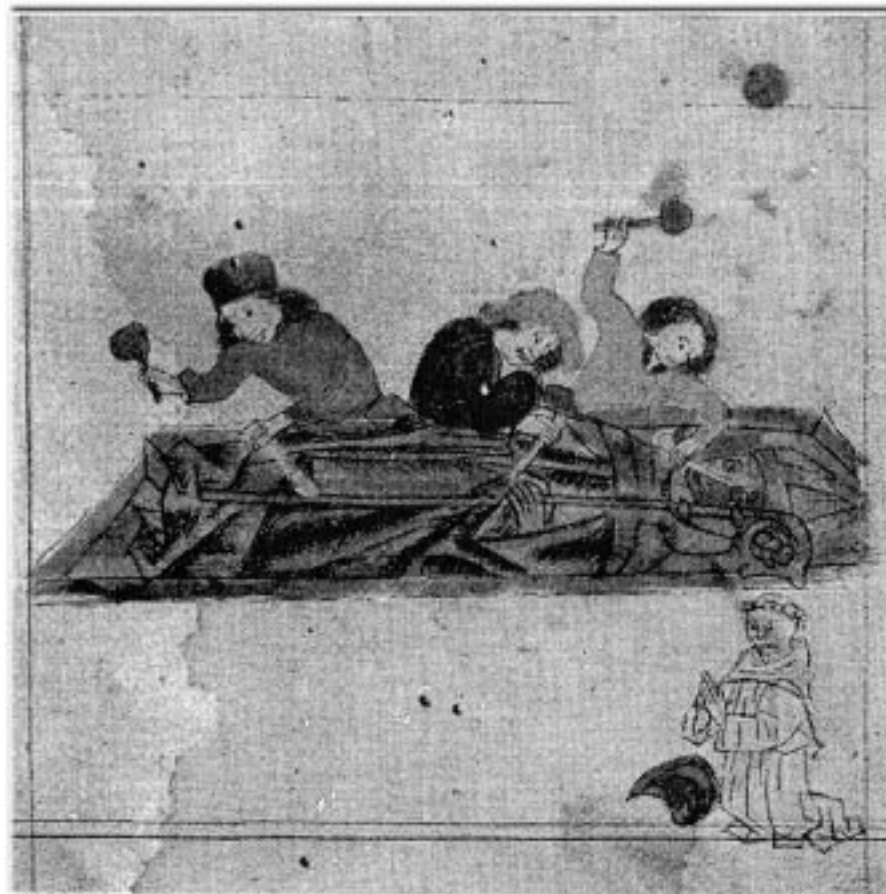
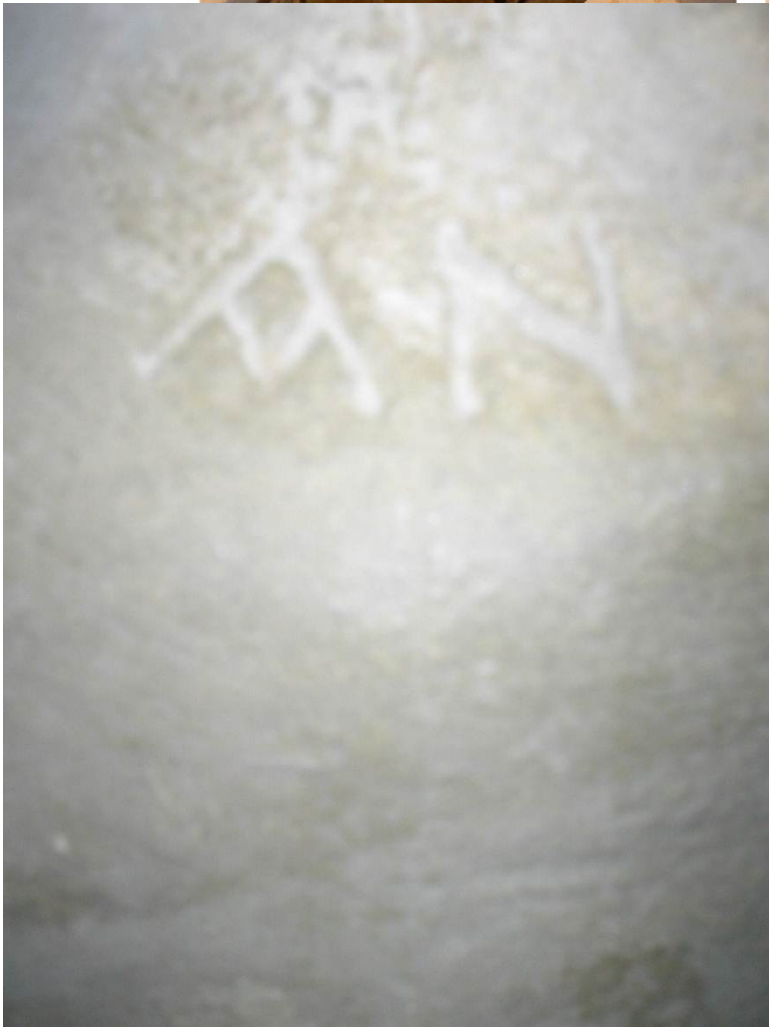


Umělec a dílna







Busta Panny
Marie, Čechy ?,
kolem 1390-95



Madonka z
pálené hlíny,
pol. 14. – 15.
stol.



557
Panna Marie, pálená hlína,
kol. 1500 ?



Panna Marie v chrámu, pův. z
Rajhradu, dřevo, kolem 1500



**Zlomek skicáku z okruhu mistra Theodorika,
asi 1355-65**



**Noe z lucemburského rodokmenu (1356/57),
Heidelberský kodex 1613**



Kat. 67b Dvorská společnost, fol. 4r

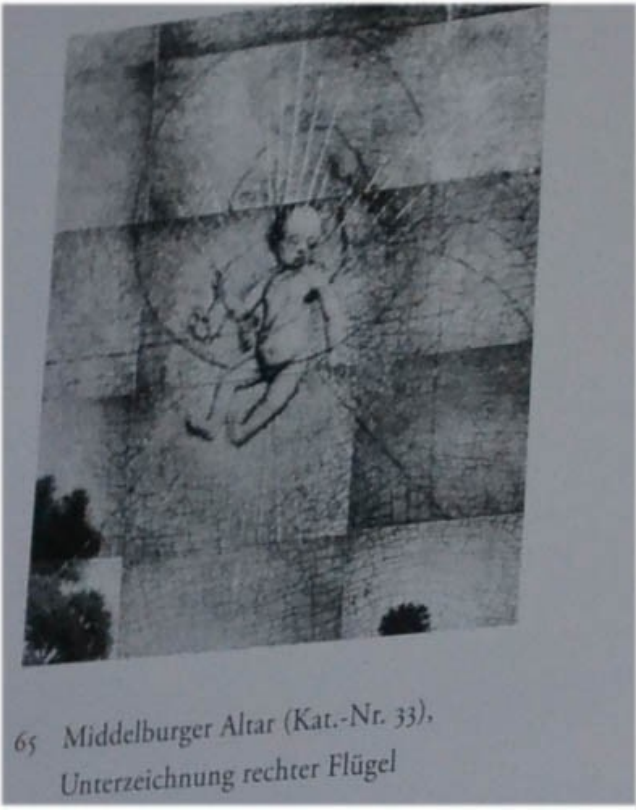


Kat. 67a Dvorská společnost, fol. 5r

Skicák z Braunschweigu, 1380 - 90



Ambraský náčrtník 1410-12, kol. 1430



Altar“, 1445 - 50

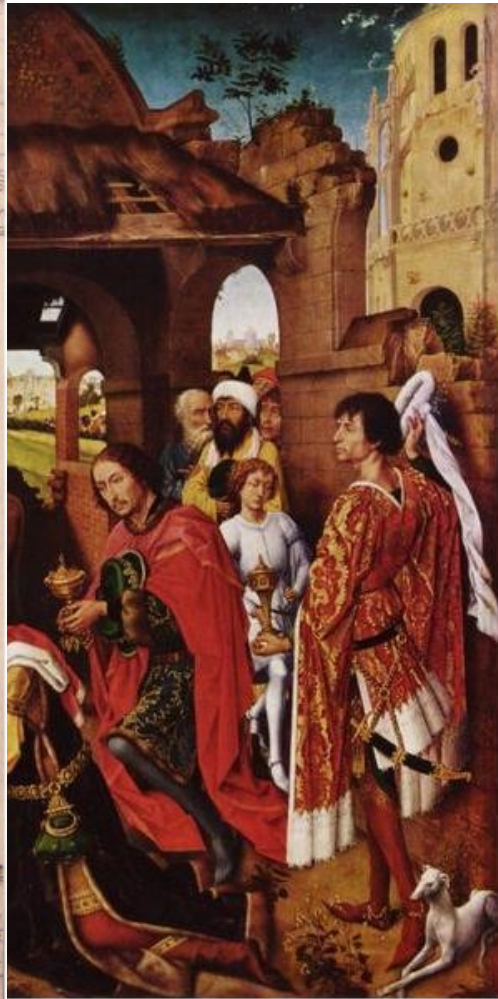


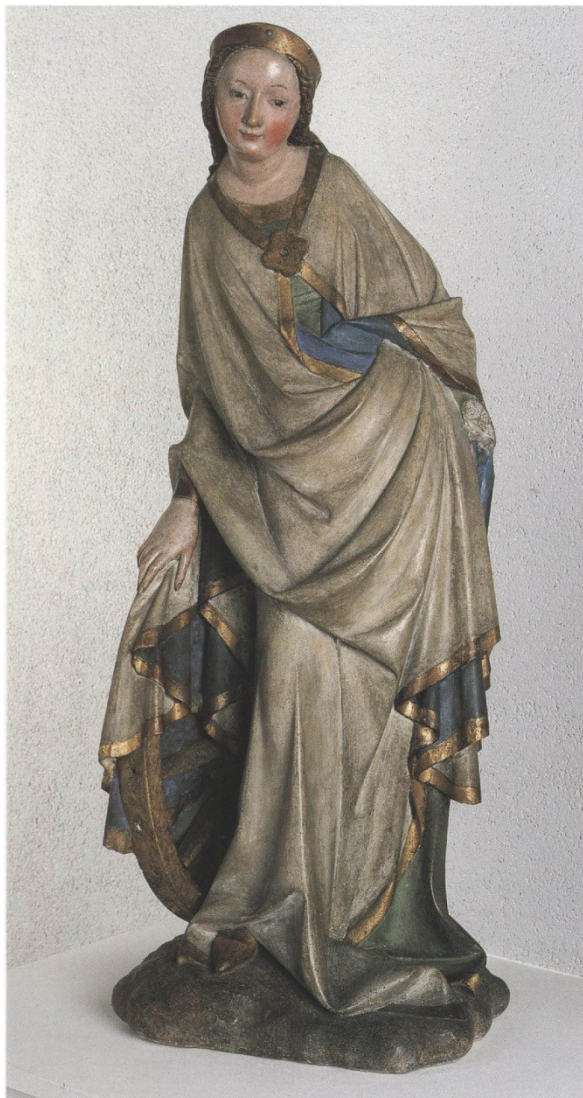


Rogier
Kolumb



Hans Burgmair, kolem 1500





**Sv. Kateřina, Toruň (snad
klášter v Lubuši),
kol. 1400**



**Sv. Kateřina, Jihlava,
1402 (?)**



V.16 Hliněná forma se ženskou tváří a její otisk • Freiburg im Breisgau (nalezeno ve zdi městského domu), kolem 1350–1360 • pálená blína, výška 17,5 cm, šířka 14,5 cm, tloušťka 4,5 cm • Freiburg im Breisgau, Augustinermuseum

Hliněná forma, Freiburg im Breisgau, kolem 1350 - 1360



Reliéfy ze zvonů Mistra Tomáše z Litoměřic, 20. – 30. léta 16. stol.



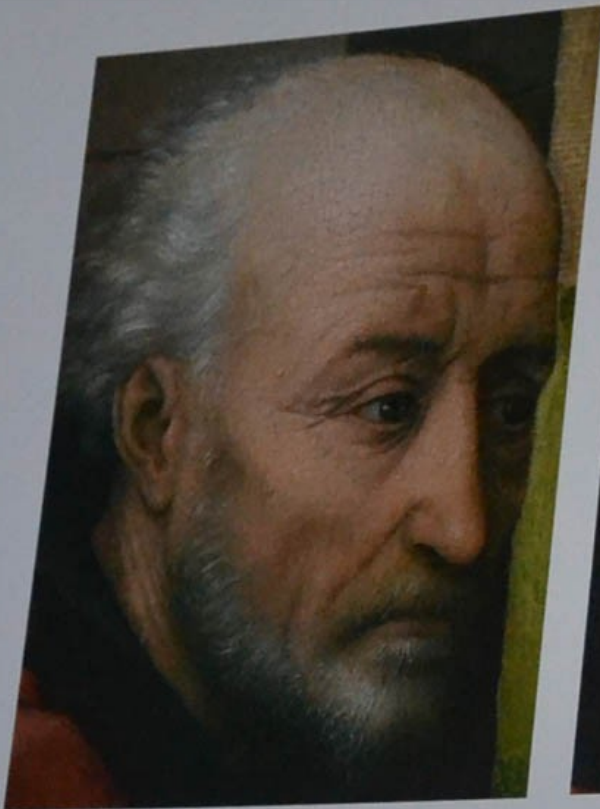
1. Madona z farního kostela v Broumově, kolem 1360, dřevo, polychromie. Vratislav, Foto Jan Glöc.



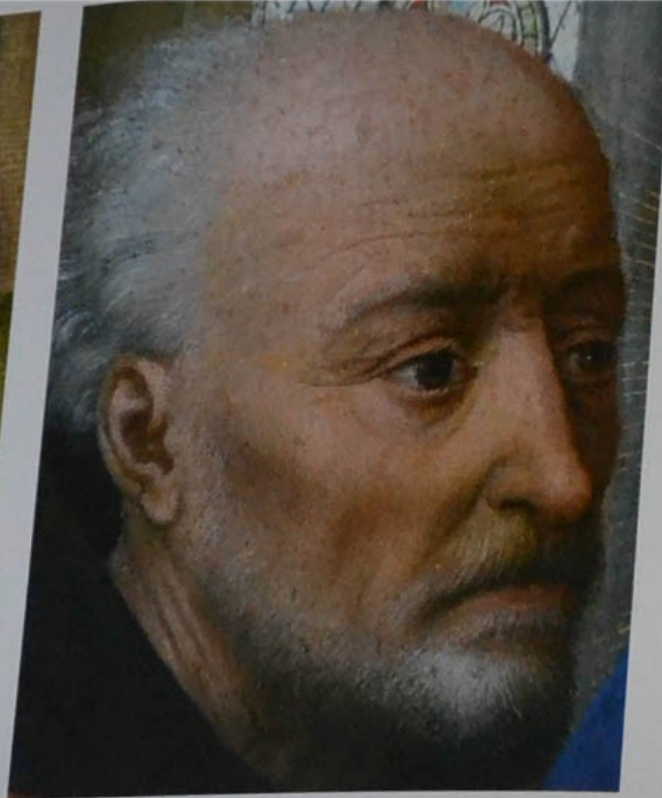
2. Madona ze Szynocina, Vratislav, 60. léta 14. století, dřevo, polychromie, Muzeum Archidiecezjalne we Wrocławiu. Foto Aleš Mudra.



3. Madona z Králík, Vratislav, 60. léta 14. století, dřevo, polychromie, Národní galerie v Praze. Foto Národní galerie v Praze.



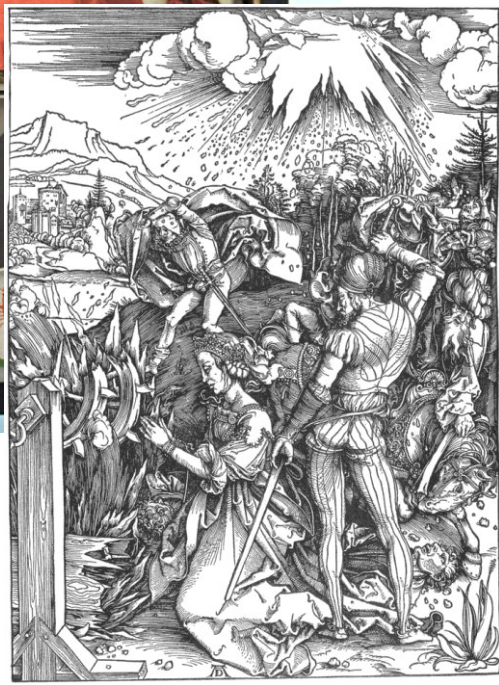
61 Columba-Altar (wie Abb. 58), Mitteltafel:
Kopf des heiligen Josef



62 Columba-Altar (wie Abb. 58), rechter Flügel:
Kopf des heiligen Josef



63 Columba-Altar (wie Abb. 58), rechter Flügel:
Kopf einer Zuschauerin



na objednávku Jakoba Hellera,



Gregor Erhart, kol. 1500



Michel Erhart, asi 1470-80



Israel van Meckenem, Mytí nohou /L.142/ z cyklu Pašijí, před r. 1480