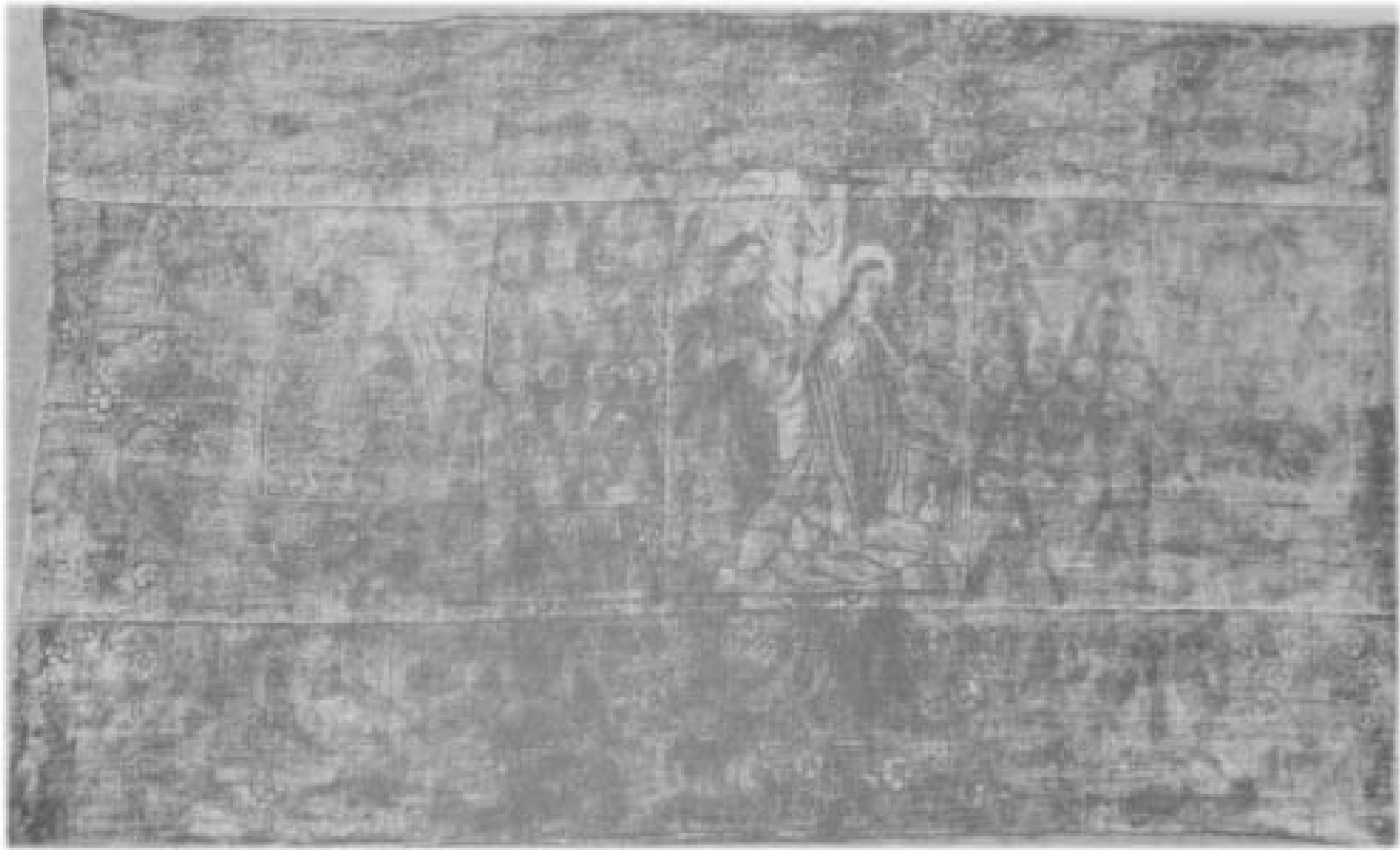


Grafika ve středověku





kovořez



ražená grafika



ražená grafika



© HAB <http://diglib.hab.de/?grafik=81-24-aug-2f-00002>

těstotisk





Dřevořez - matrice



Mědiryt - matrice



Petrus Christus, kol. 1450



Dvojlist knihy (NKP VII. G. 15) – dřevořezy vlepeny kol.
1465 - 75



Sv. Kateřina, ražená grafika a kresba,
kol. 1460 - 70



Karty, kol. 1440 - 50



© Deutsche Fotothek - Preview Scan

Mistr hracích karet,
kol. 1430 - 50



Nizozemí, kol. 1440-50



Das ist. Moys. x. Inaus hnd. Alia. Et pena inferni. In meditati.



Für die Complet sprach siben
vater vnser vn betrachte vmb
vn des abents dz ist die erst stund
vnacht dz figurlich nachemal

figuralen reatione. Item p.

„Blockbuch“



Albrecht Dürer, B.122

Epitaf Anežky Schwarzové,
1536, Mohelnice



Hans Springinklee,
Hortulus animae, 1518



Mistr E.S., Tiburtinská Sybila



Dirc Bouts, 1467-68



Mair von Landshut,
dřevořez, konec 15. stol.



Anhang 33. Albrecht Altdorfer
Abdruck der Strichplatte des Farbholzschnittes 89
Verkleinerter Ausschnitt. Hamburg

Albrecht Altdorfer,
Madona z Řezna,
dřevořez, po 1519



Albrecht Altdorfer, Madona z
Řezna, 1519





5. Drzeworyt południowoniemiecki: «Chrystus przed Herodem», 1 poł. XV w.
6. Ptaszkowa, kwaterna tryptyku: «Chrystus przed Pilatem», ok. 1430–1440 r., ob.
Tarnów, Muzeum Diecezjalne; por. il. 5



125

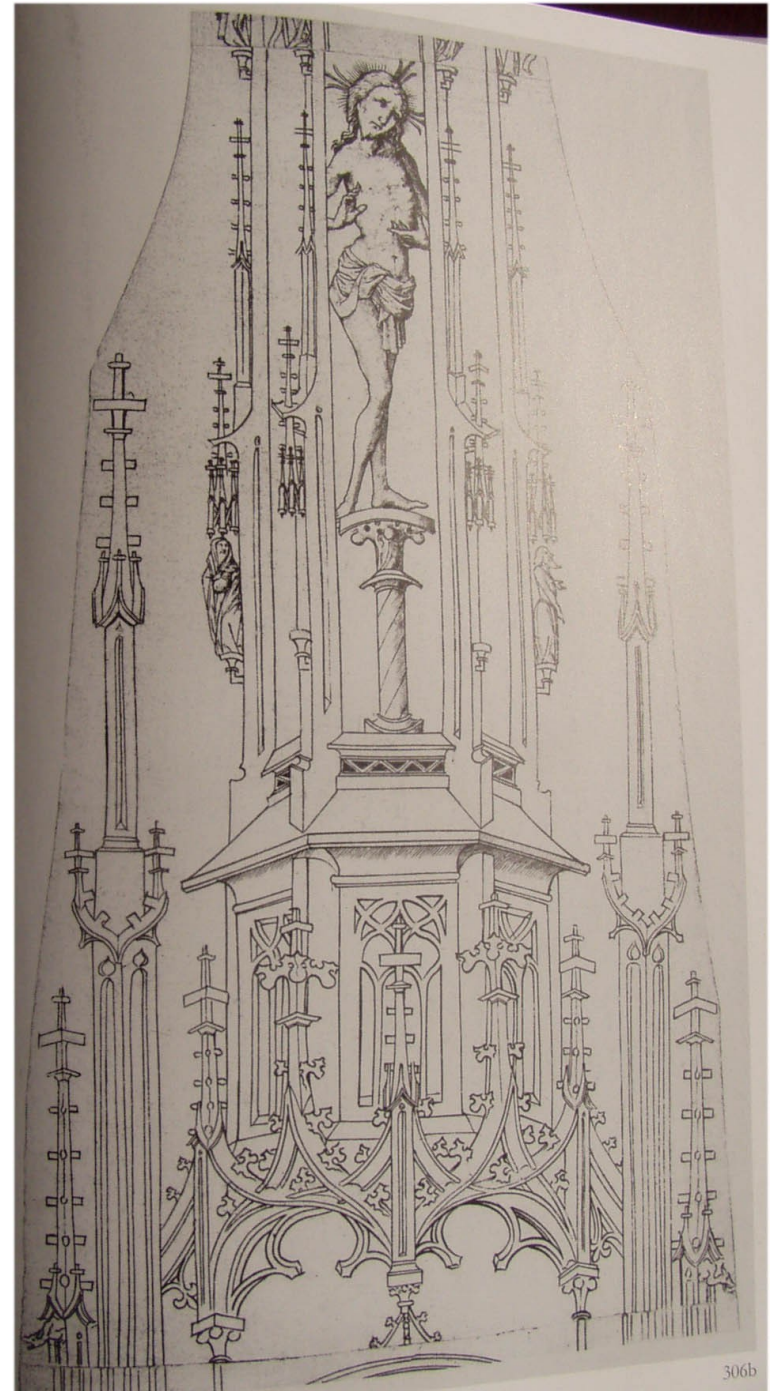


126

Mistr E.S, apoštolský cyklus



Mistr E.S.





81 Engel (Detail aus Kat.-Nr. 29)



82 Engel (Detail aus Kat.-Nr. 24)



83 Engel (Detail aus Abb. 58)



+ bolestná pm ak. děj. 40



ev. ok. lub po 1491 r.

Kraków, Muzeum



Nürnberg * Germanisches Nat



Altar aus Dinkelsbühl (Fragment) *
Flugel-Altar * Schwaben, um 1490 *
Tannen-Holz * Herkunft: Spital-Kirche *
Dinkelsbühl * Altar in geöffnetem Zustand
Linker Altarflügel *



Nürnberg * Germanisches Nationalmuseum * Inv.
Nr. Gm 524 * Verkündigung an Maria * Schwaben.



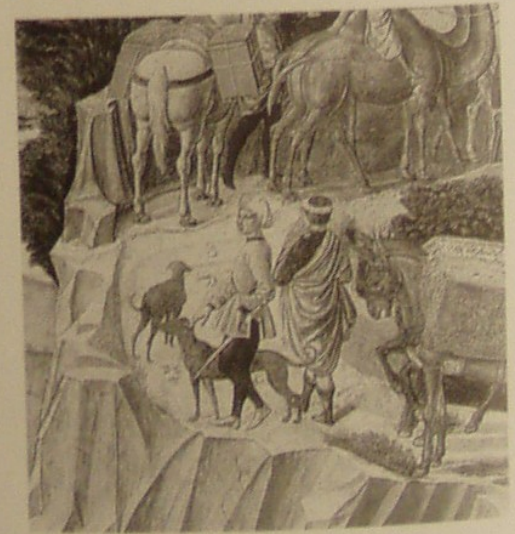
Nicolaus Gerhaert z Leydenu, Krucifix z Baden-Badenu, 1467



Mistr E.S.



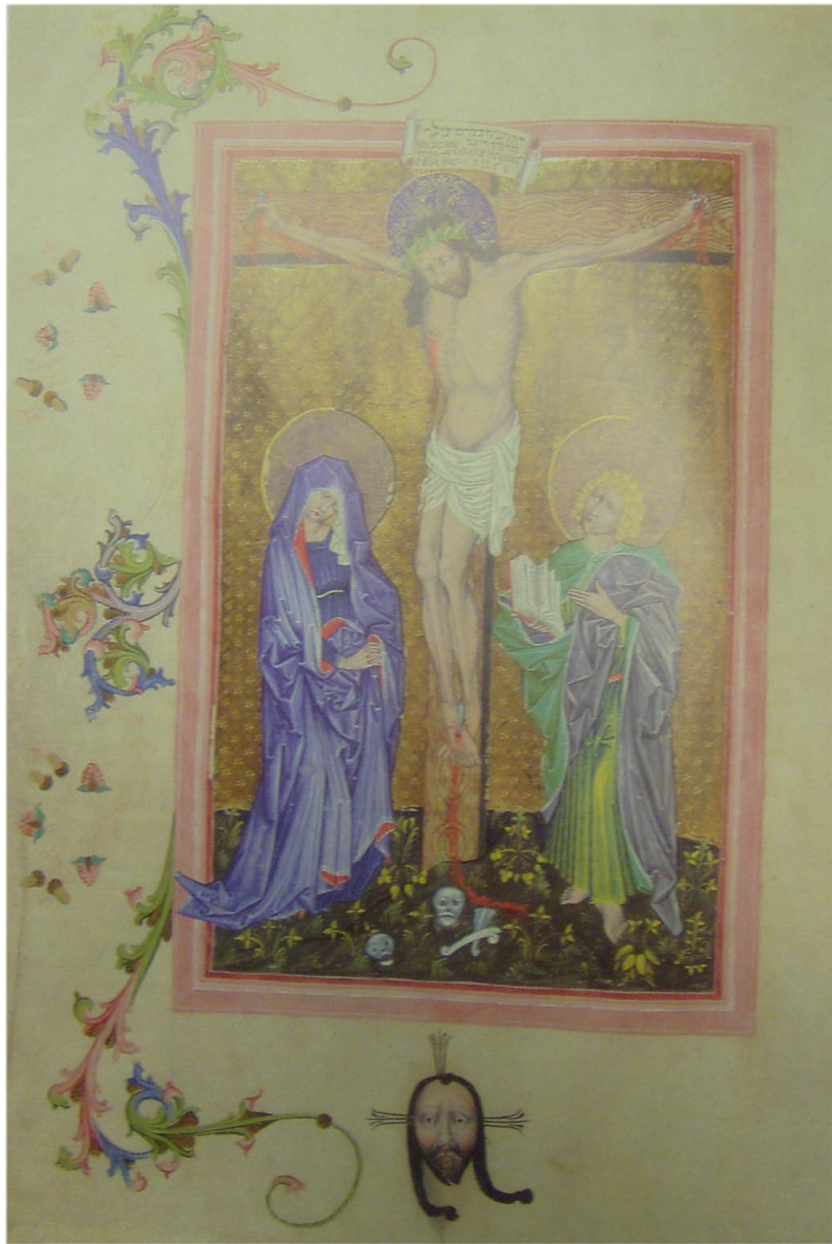
71



72

69. Anbetung der Heiligen Drei Könige, Cartapesta; ehemals Wien, Sammlung Figdor – 70. Bayern (München?), Anbetung der Heiligen Drei Könige, Holzrelief; Peiting, Katholische Ferialkirche Maria Egg – 71. Meister der Gewandstudien, Geburt Christi, Handzeichnung; Coburg, Kunstsammlungen der Veste Coburg – 72. Gaggoli, Zug der Heiligen Drei Könige (Ausschnitt) (1459); Florenz, Palazzo Medici-Riccardi









22-1 (328) The Death of the Virgin
[L.11.202.VI] Copy after Schongauer [vol. 8, no. 33 (134)] 254 x 168 Vienna.





a)



b)



c)

- a) Bičování oltáře z Jílového
- b) Bičování, Friedrich Herlin (NGM)
- c) Bičování, B.7, monogramista AG

