

Kopie ve středověku



Madona Ara
kol. 1360



str
385-90





Madona z Březnice, kopie Roudnické
madony, 1396



Madona z Cambrai,
kol. 1340



Rogier van der Weyden,
kol. 1455-60



Hayne z Brusselu, 15. stol.

Madona mostecká,
kol. 1350



Madona z
Veverí, 1345-50



Zbraslavská
madona, 1345-50

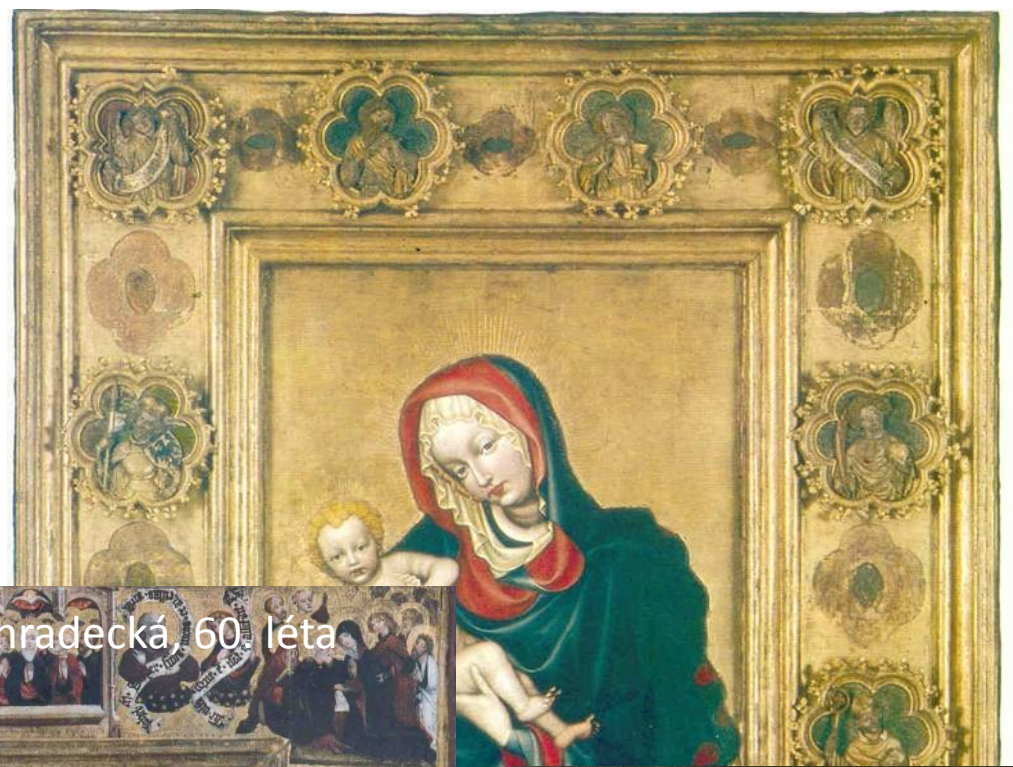


Strahovská
madona, 40.
léta 14. stol.

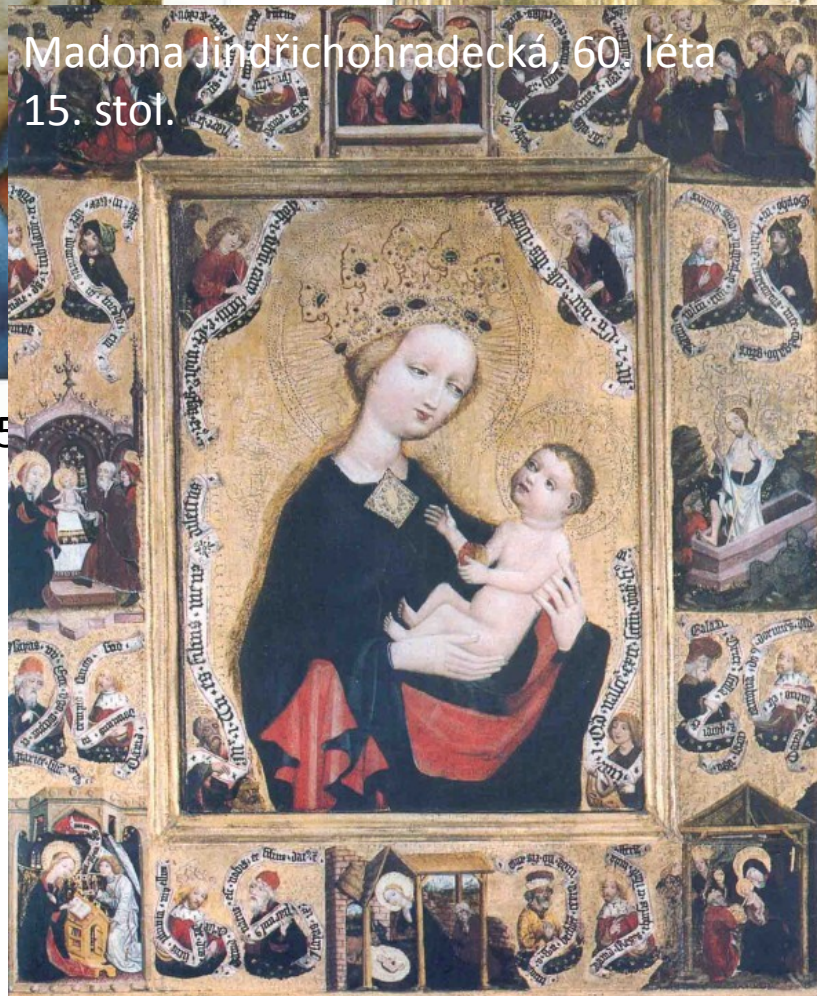




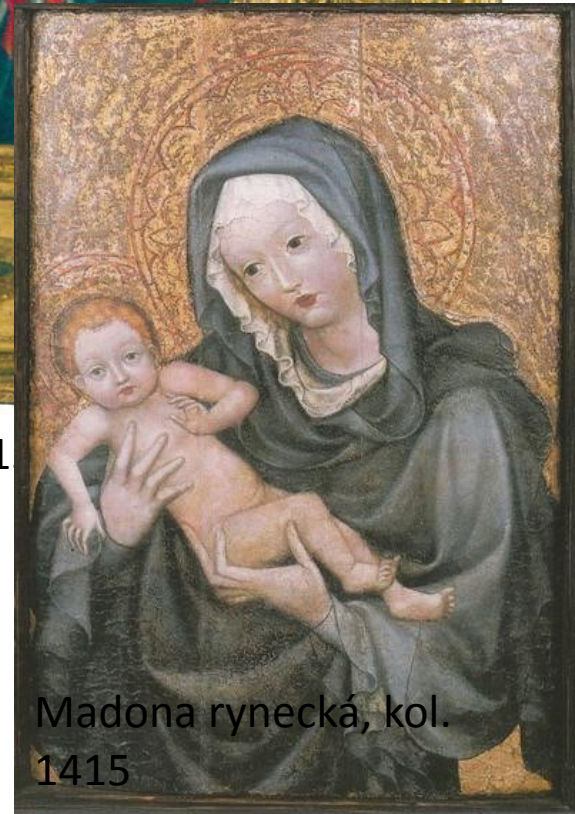
Madona Jindřichohradecká, 60. léta
15. stol.



Madona vyšebrodská,
kol. 1420



á, 1385



Madona rynecká, kol.
1415

41



Obr. 3 – Madona z Kamenné Hory, Vratislav, arcidiecézní muzeum.
Foto: autor.

Madona z Kamenné Hory,
1. třetina 14. stol.?

525



Madona ze slezské Varty



Madona z Hejnic, kol. 1380



Madona ze
Zahražan, 1355-60



Obr. 4 – Madona neznámého původu, Národní galerie v Praze, inv. č. P 2913.
Fotografie © 2007 Národní galerie v Praze.

526



UŠITÁ VE VIŠŤI

Abb. 6: Madonnenstatue von Nordheim.
Madona z Nordheimu, 40. léta
14. stol.

Madona ze staroměstské
radnice, 1356-57

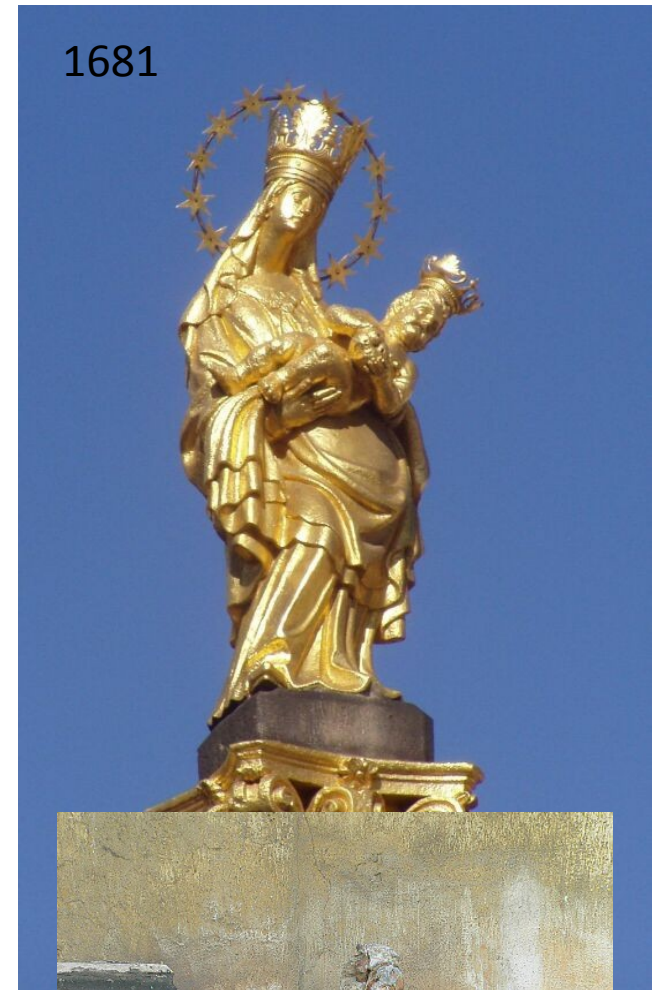


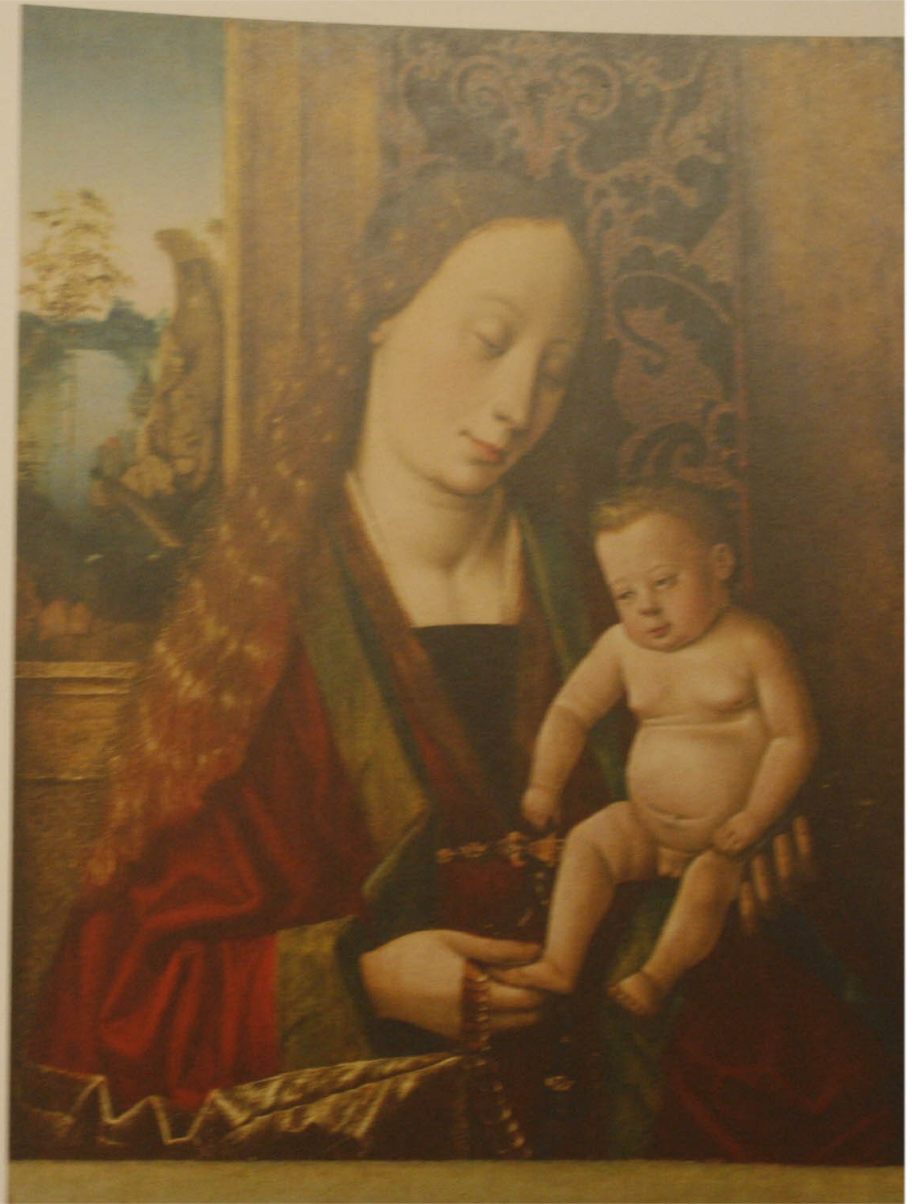
Plzeňská madona,
kol. 1384



Tzv. františkánská
madona, po 1420

1681





Dirc Bouts a dle Dirca Boutse



Albrecht Dürer, Malé pašije,
dřevořez, vydáno 1509



Marcantonio Raimondi, dle
Dürera, mědiryt