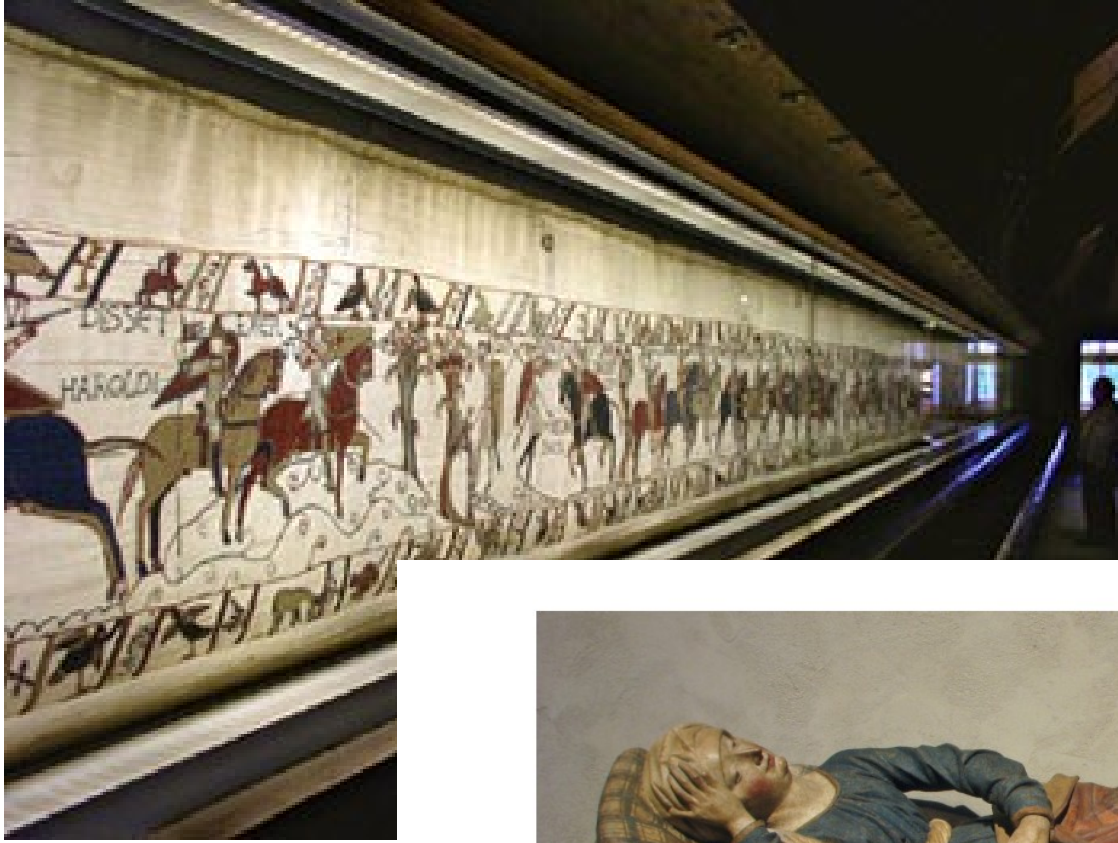


Původní funkce středověkých děl





Madona svatovítská, 1415



Postní plátno ze Žitavy, 1472



Deska ze sv. Tomáše v Brně, avers a revers,
30. léta 15. stol.



Pieta Röttgen, kol. 1320-30



Krucifix, kol. 1470

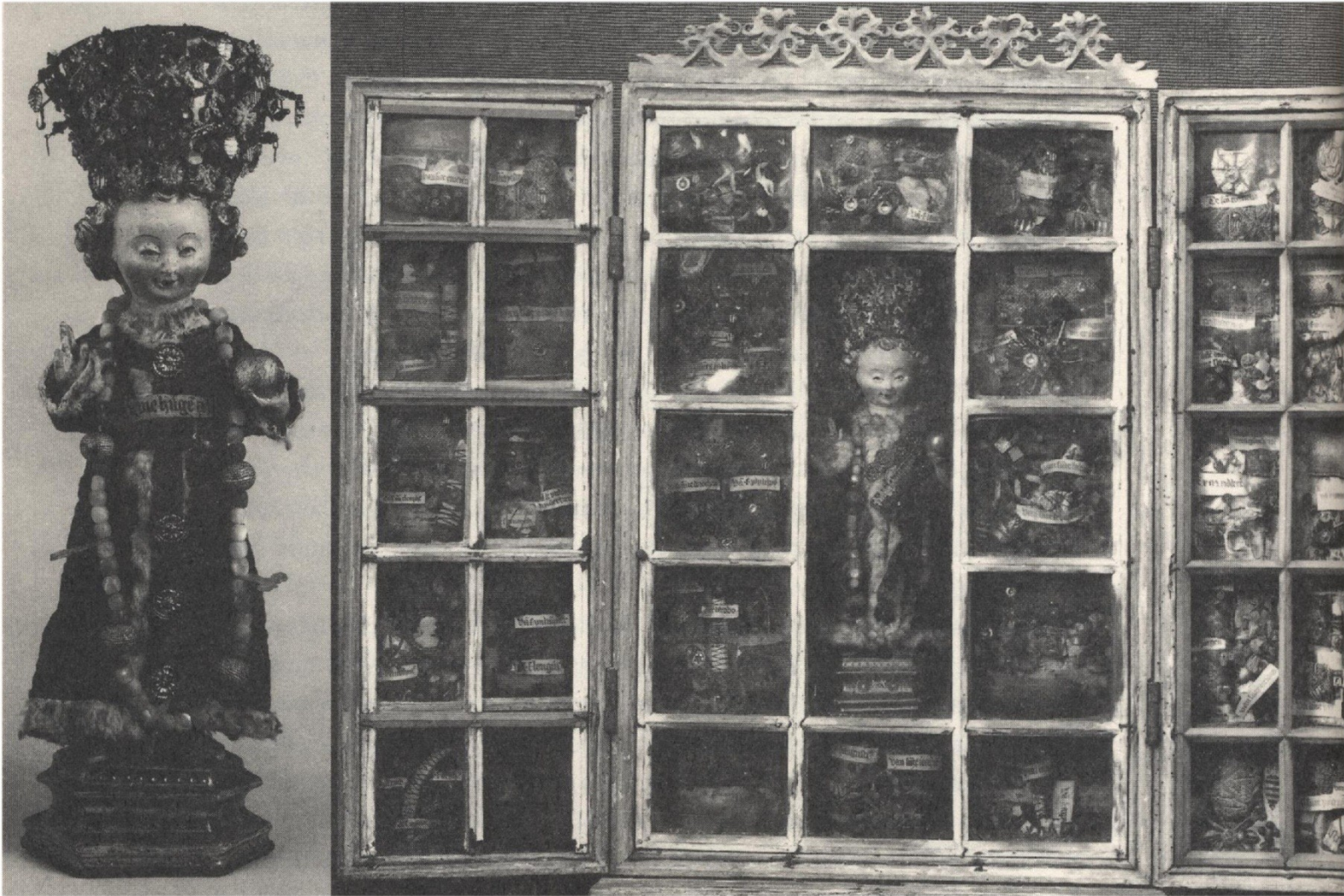


15. stol., Belgie



Abb. 25 Kloster Maria Medingen, Christkind der Margarethe Ebner (? , um 1320).
Zustand nach der Restaurierung 1991.

Ježíšek Margarethy Ebnerové,
kol. 1320,



Mechelen, kol. 1500





Wilhelm Rollinger,
1485-96



Andrea Mantegna,
1461







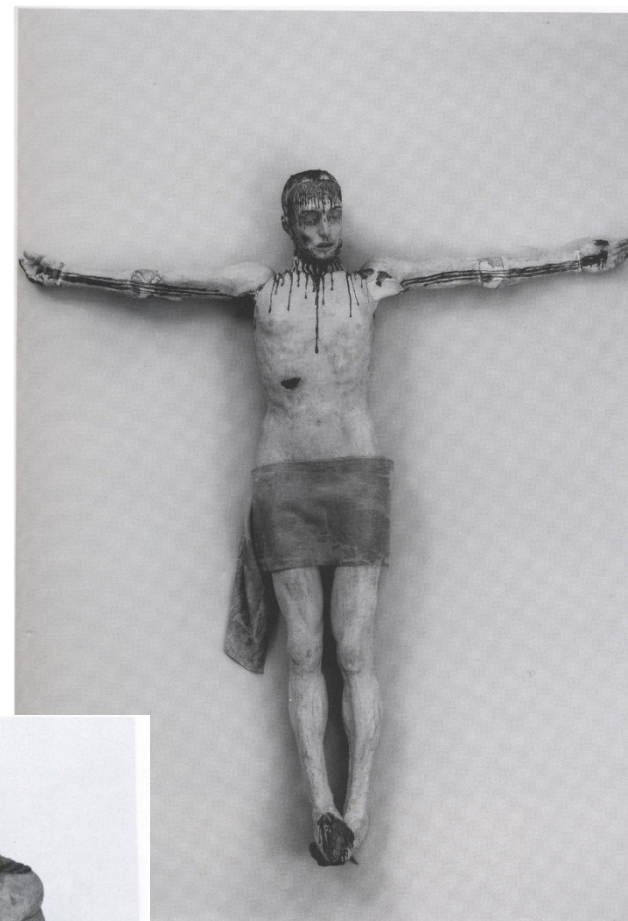
Bamberg

Offenburg

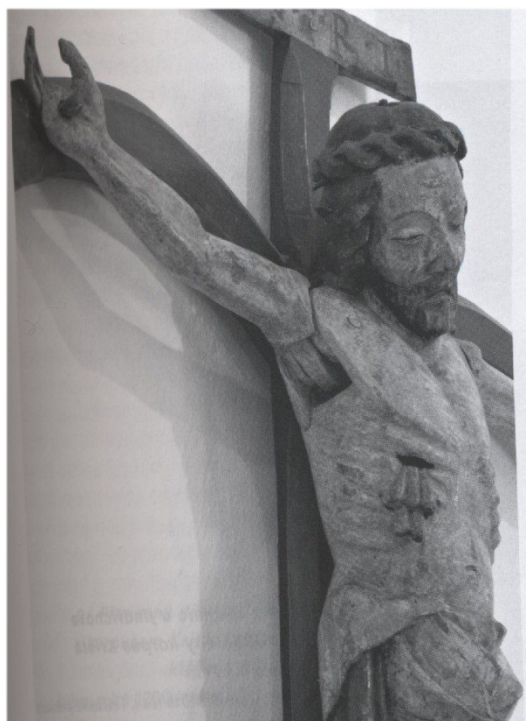




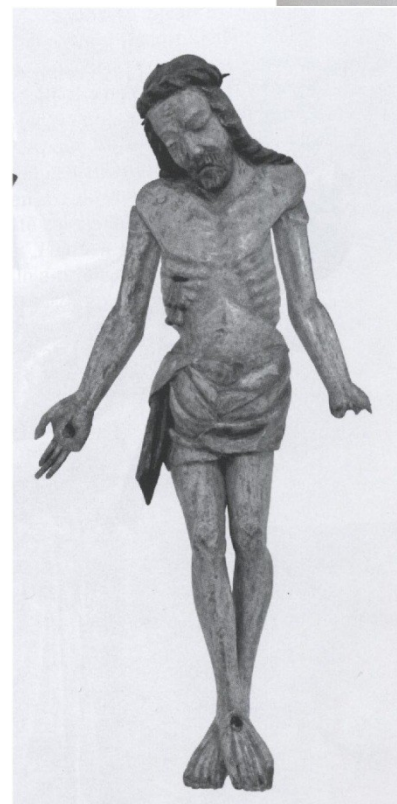
Abb. 10f Bad Wimpfen am Berg, Ev. Stadtkirche. Kruzifix mit beweglichen Armen. Ausschnitt. Oswald Bockstorfer aus Memmingen, 1481.

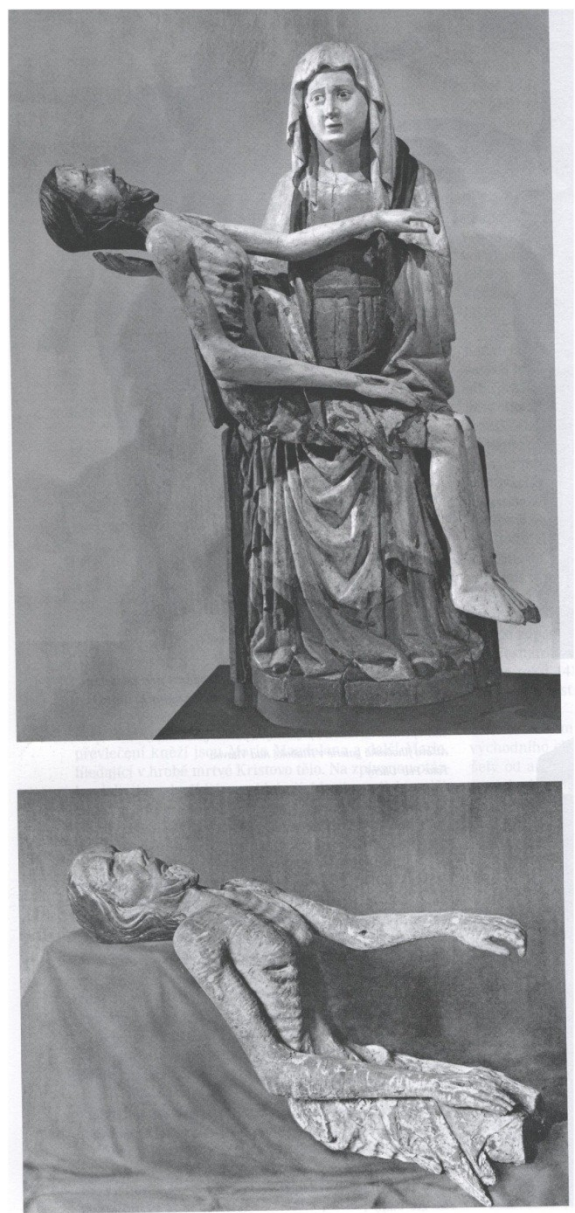


Döblin, 1481



Krucifix z Boletic,
kol. 1450



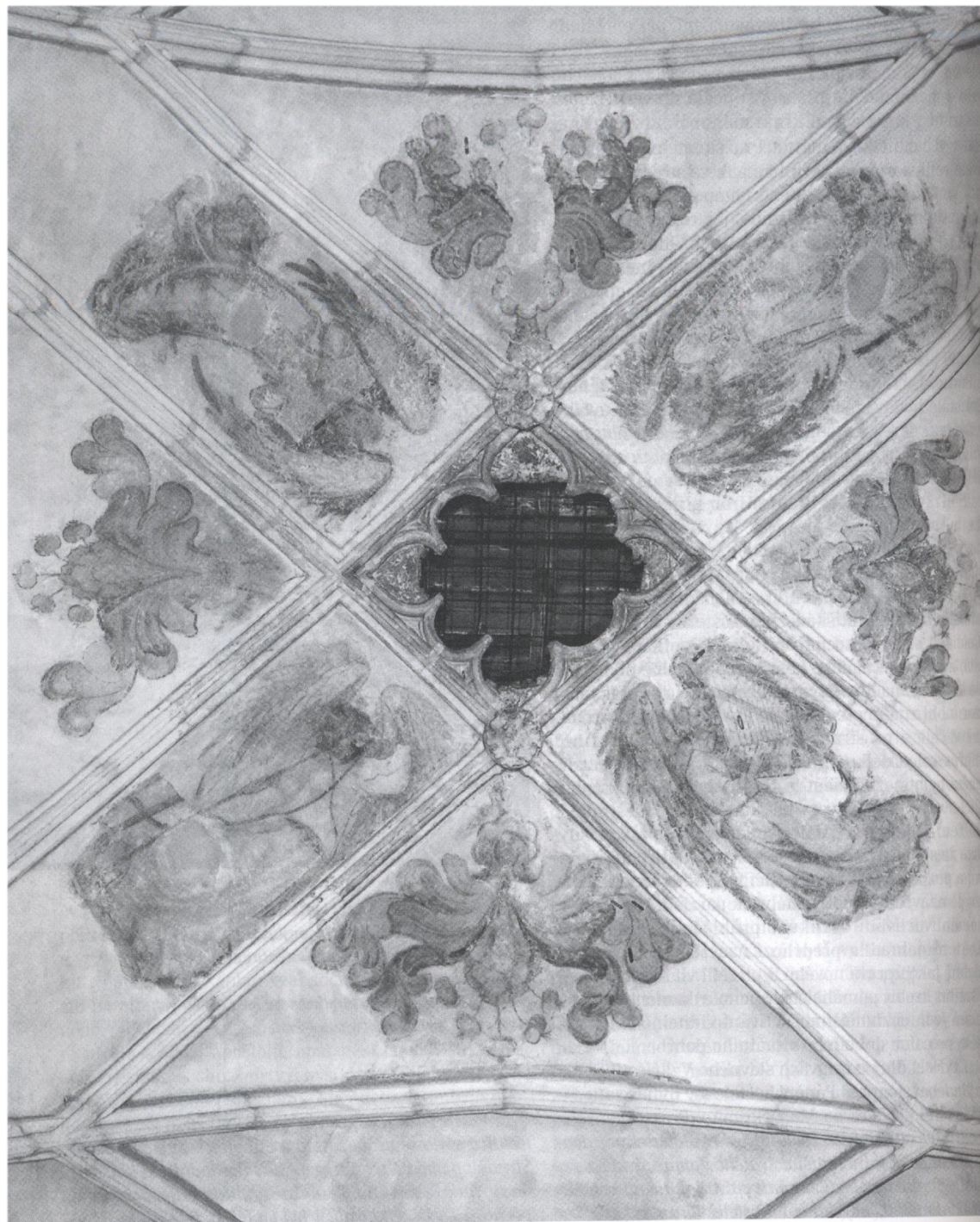


Pieta z Lásenic, před pol. 15. stol





Kristus se zjevuje Máří Magdaléně, Freising
Hans Haldner, kol. 1460



Znojmo, kostel sv. Mikuláše



Heiligenkreuz-Münster, Švábský Gmünd, 1503



Zmrtvýchvstalý Kristus,
Mistr Doksanské archy, 1523



Zmrtvýchvstalý Kristus,
Hans Fries a Martin Gramp,
Freiburg im Üechtland., 1503