

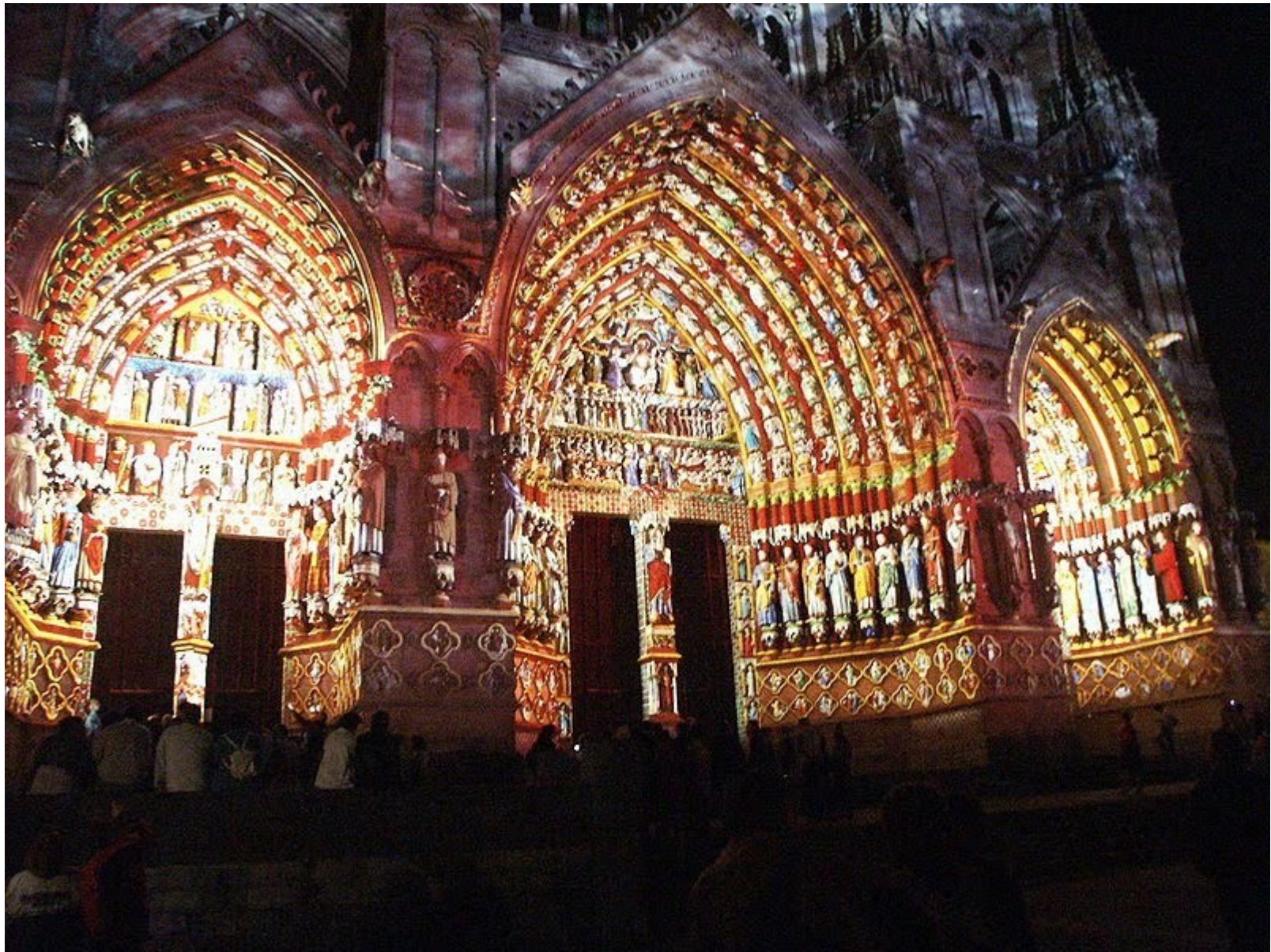
Původní podoba středověkého umění

Polychromie středověkého sochařství



Antika







Imad Madona, polovina 11. století



Zlatá Madona z Essenu, 10. století







Čtecí pult z Freudenstadtu, polovina 12. století



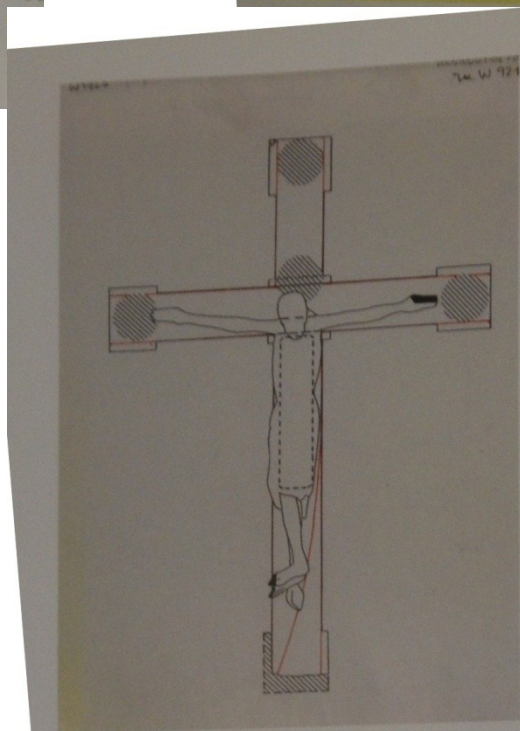
Krucifix z Forstenried (1180)



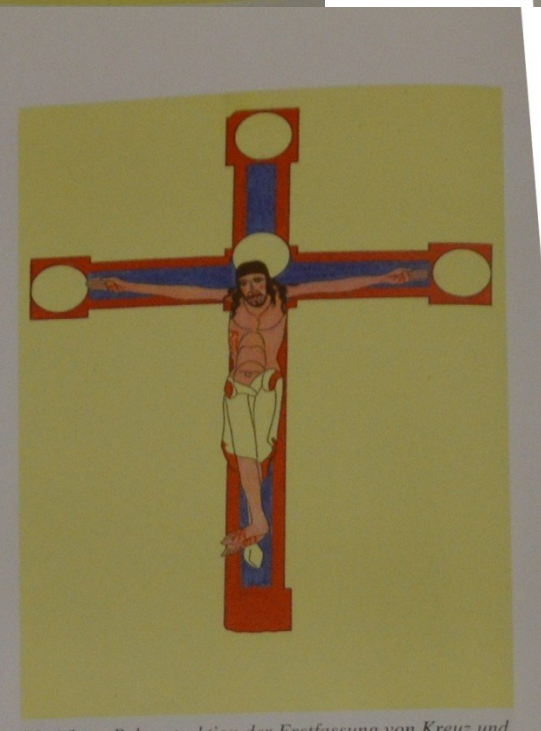
Ludesch, Kruzifix Ende 12. Jh., nach Restaurierung 2000



4. Ludesch, Kreuzrückseite, Rekonstruktion der Kreuzfassung mit „Croce dipinta“ um 1250



9. Aflenz, Holzbefund: Rote Original-Markierungen, Verluste (schraffiert) und Ergänzungen (schwarz)



10. Aflenz, Rekonstruktion der Erstfassung von Kreuz und Kruzifix



Náhrobek Heinricha von Laach, 1270 - 1280



Pieta Rötgen (1350 – 1360)



Navštívení PM z Thurgau (1320)



Madona z Třeboně, 1392



Madona Krumlovská, 1393



Peringsdörfer altar (Norimberk)

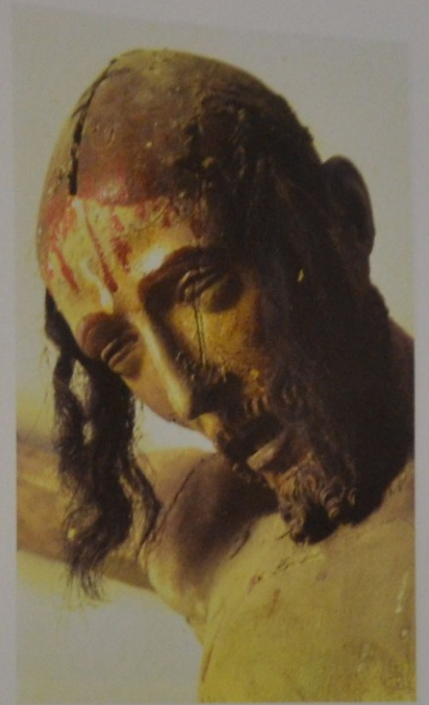


Sv. Jiří, katedrála ve Stockholmu (1489)

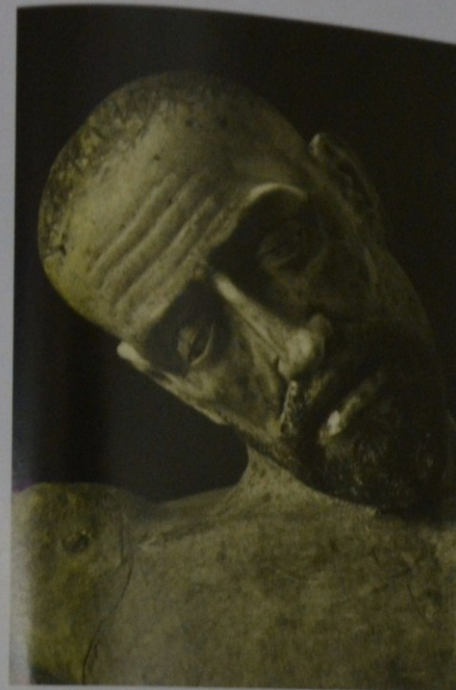




3. St. Veit an der Glan, Pfarrkirche, Kreuzifix 1516, Kopf



4. St. Veit an der Gölsen, Pfarrkirche Kreuzifix E.15.Jh.,



7. Schlierbach, Stiftskirche, Kreuzifix A. 16. Jh., Kopf nach Freilegung





Michael Pacher – oltář v St. Wolfgang
(konec 15. století)



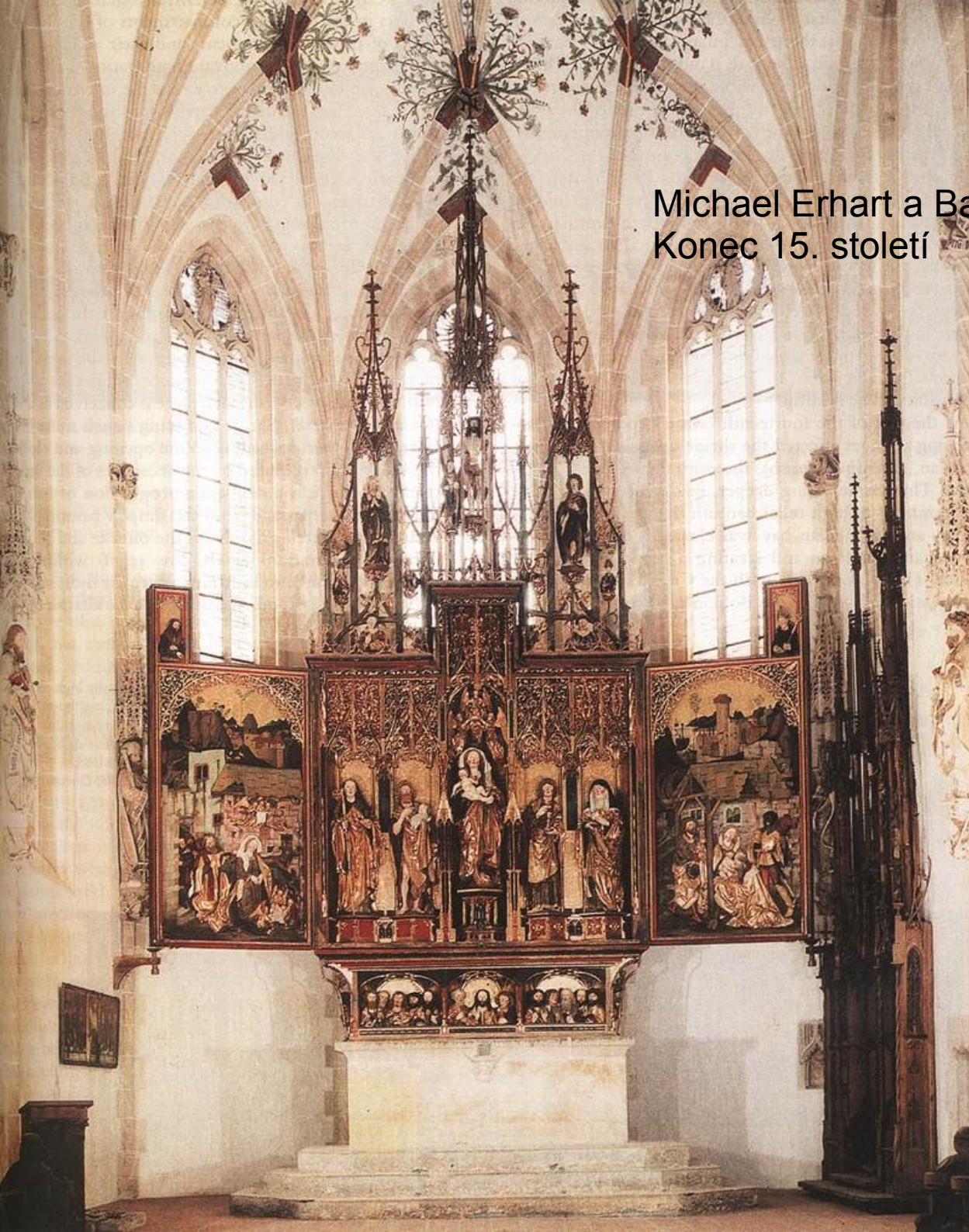


Hlavní oltář sv. Jakuba v Rothenburgu,
malba Friedrich Herlin, sochy
následovníci Hanse Multschera, 1466





Michael Erhart a Bartholomeus Zeitblom: Oltář z Blaubeuren
Konec 15. století









Oltář v kostele sv. Martina v Lorch (1483)



Světelský oltář (Adamov), kol. 1520



Mistr Týnské kalvárie: Madona z Týnského chrámu,
20. - 40. léta 15. století



Sv. Jan Křtitel, Národní muzeum, kol. 1500



Oltář v Creglingen (1505 - 1510)



Tilman Riemenschneider – oltář v Creglingen, 1505 - 1510



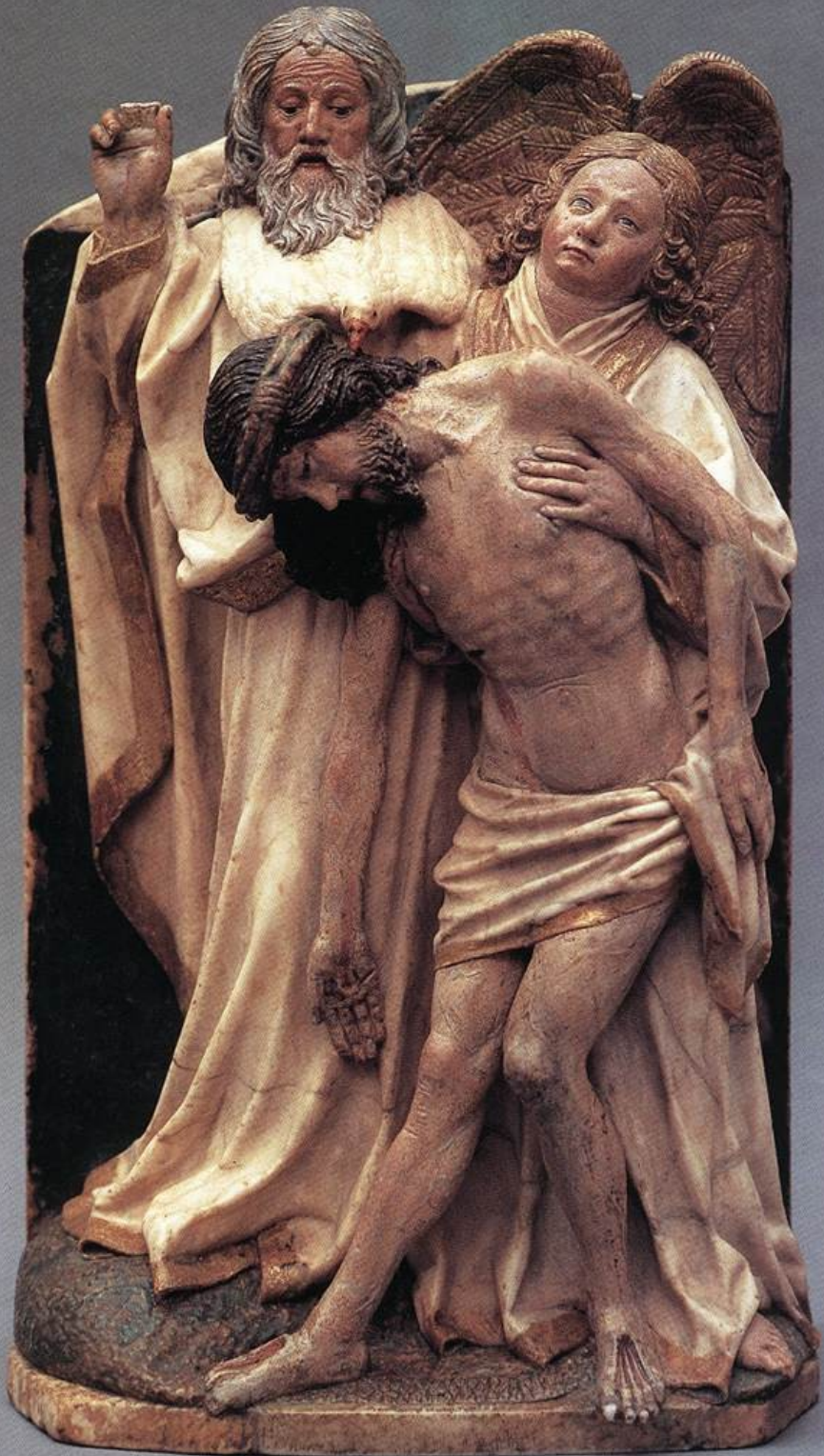
Tzv. Bamberský oltář od Vieta Stosse, 1520 - 1523



Gmouloukin

www.delcampe.net

Madona z Villeneuve-les-Avignon
(kol. 1320)



Hans Multcher: Sv. Trojice (1430)



Sv. Jiří (Germanisches Nationalmuseum Nürnberg, cca 1365)



28



329



330



Olivetická hora v Radolfzell (kol. 1500)





Kostel v Delitsch



Eisleben



Kostel v Nebovidech – konec 14. století









Zámek Žirovnice – konec 15. století



Weitra (Vitoraz), farní kostel, christologický cyklu

...einen Gännern.







Brixen – křížová chodba dómu,
14.-16. století





Madona Svatovítská (před 1400)





FIGURE 13 The Dornstadt altar, sculptures by Master Hartmann, Ulm, 1417. Stuttgart, Württembergisches Landesmuseum

FIGURE 14 The Deochar altar, the gables above the center shrine lost. Nuremberg, 1436/37. Nuremberg, Church of Saint Lawrence (Lorenzkirche)



Ústřední scéna z oltáře z Bolzana,
1421 – 1423 (Hans von Judenburg),
Germanisches Nationalmuseum,
Norimberk

