

Restaurování

Proč se jím historik umění vůbec
zabývá?

















Vincenc Kramář
(1877 - 1960)



Bohuslav Slánský (1900 - 1980)



Václav Wagner
(1893 - 1962)



Dolní Bukovsko, kol. 1400



Bolestný Kristus, klášter benediktýnů na Břevnově, 2. polovina 15. století
restauroval B. Slánský

Bratři Kotrbové



Viktor Ludwig (7. 5. 1906 – 3. 9. 1973)

František Josef (23. 6. 1907 – 13. 1. 1972)

Karel (5. 3. 1910 – 5. 12. 1985)

Berta (7. 4. 1911 – 25. 12. 1988)

Heřman Josef (1. 11. 1913 – 4. 1. 1989)

Josef Vojtěch (13. 6. 1920 – ? 2008)

Marie Anna (13. 2. 1925)

ViktorKotrba & Söhne

Werkstätte für kirchliche Kunst

Sämtl. Maler- und Vergolderar-
beiten :: Stilgemäße Kirchenre-
staurierung :: Fassen und Ver-
golden von Altären, Figuren usw.
Marmormalerei :: Restaurierung
:: :: von Altertümern. :: ::

Günzburg an der Donau



Viktor Kotrba

Viktor

Abteilung für Architektur

Anmeldungs-Buch

für

stud. *Viktor Kotrba*

aus (Geburtsort) *Günzburg Honau*

Staatsangehörigkeit *Tschechoslowakei*



eingeschrieben auf der badischen



Technischen Hochschule Fridericiana zu Karlsruhe

Immatrikuliert auf Grund des Zeugnisses der Reife *aus Gymnasialen*
Gymnasiums zu Günzburg & Honau vom 2. April 1929
am *6. November 1929*

Aus dem Verband der Technischen Hochschule ausgetreten am



Vorschriften auf der letzten Seite des Buches beachten!

PODOBIZNA - MAJITELE :



Vlastnoruční podpis majitele :

Jug. arch. Viktor Kotrba

Studijní předpisy vydány dne

SEZNAM PŘEDNÁŠEK, (INDEX LECTIONUM)

do kterých byl zapsán
jako řádný posluchač

(quas se frequentaturum rite professus est)

Jug. arch. Viktor Kotrba
Rodičtě (ortusibus): *Günzburg - Bavory*
Otec (pater): *Viktor Kotrba*

Zapsán na fakultě
(Inscriptio in facultate)

filosofické

UNIVERSITY KARLOVY V PRAZE.

(Universitatis Carolinae Pragensis)

Dne (die) *- 4 XI. 1937*

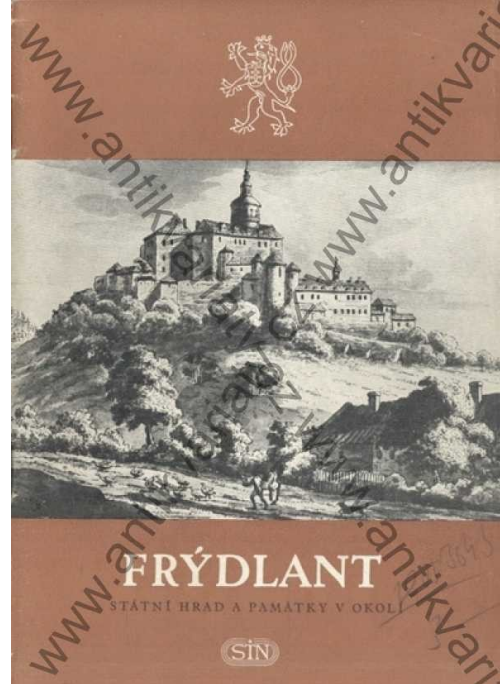
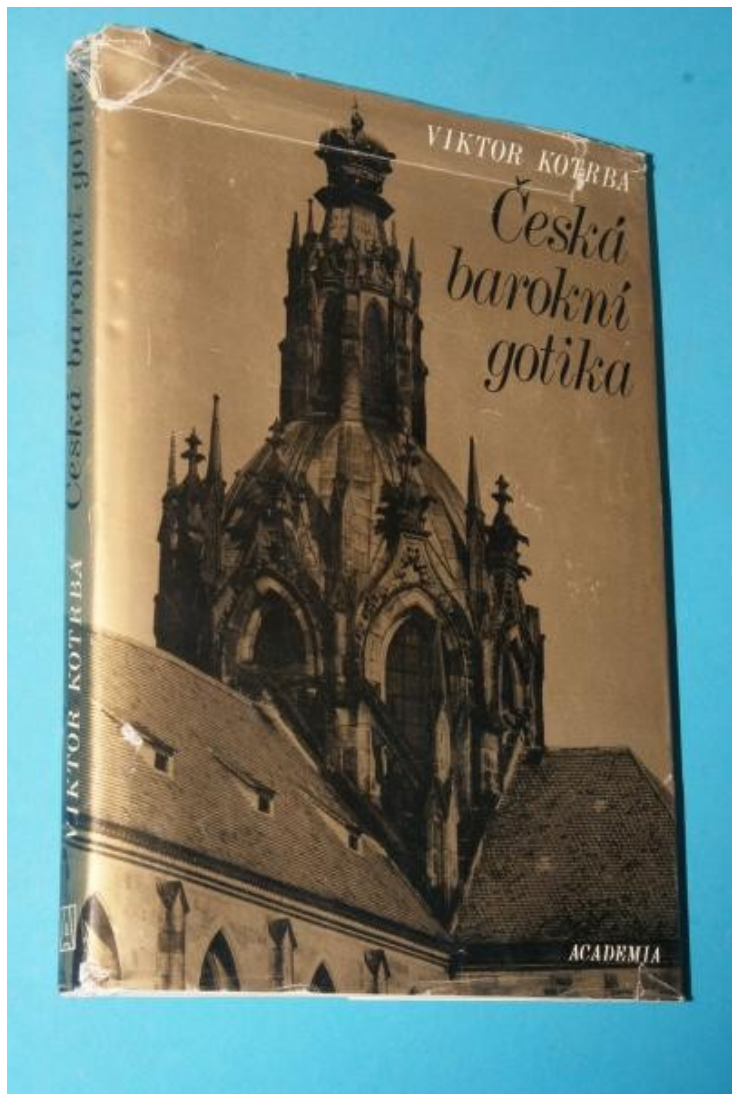
KUI
CHU

kvěstor (quæstor)

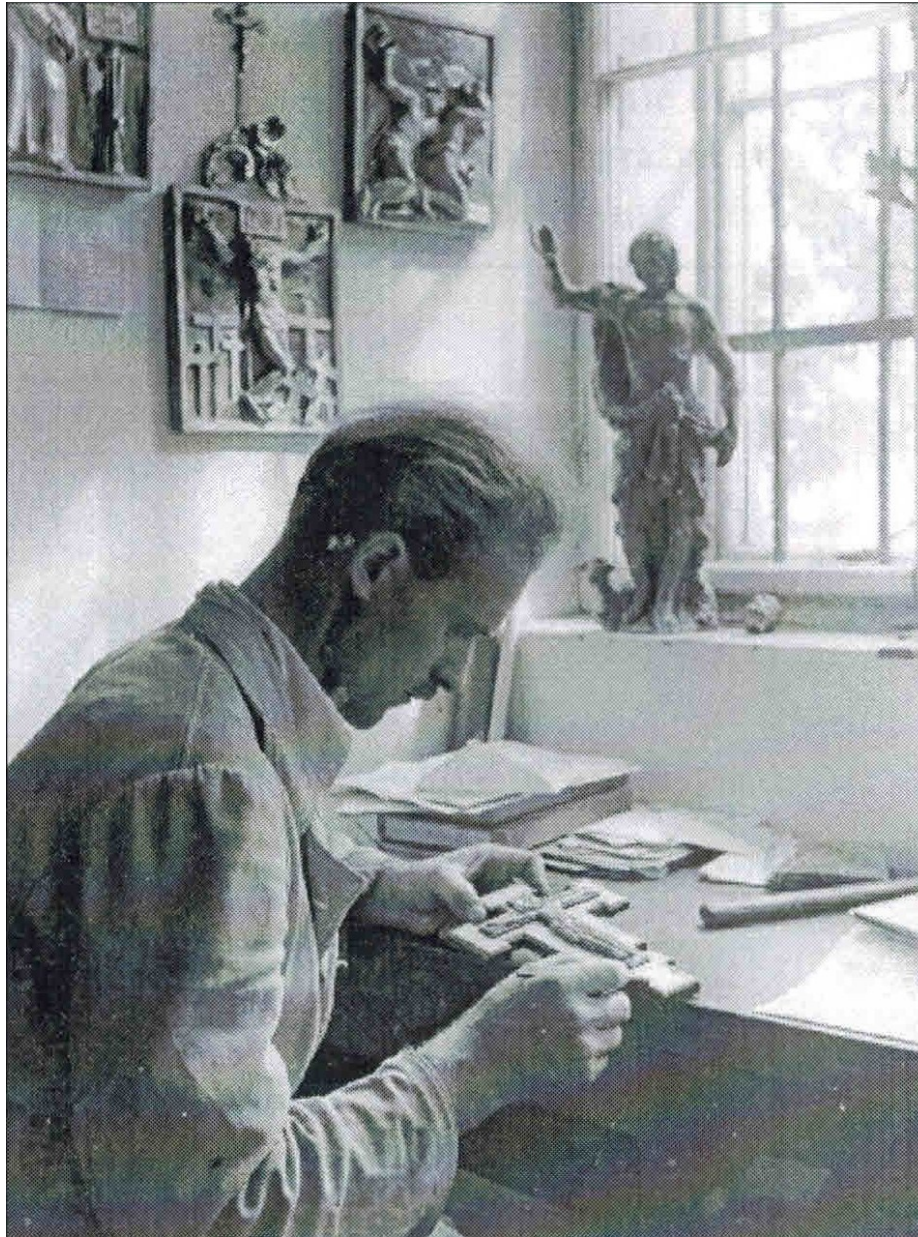
Legitimace

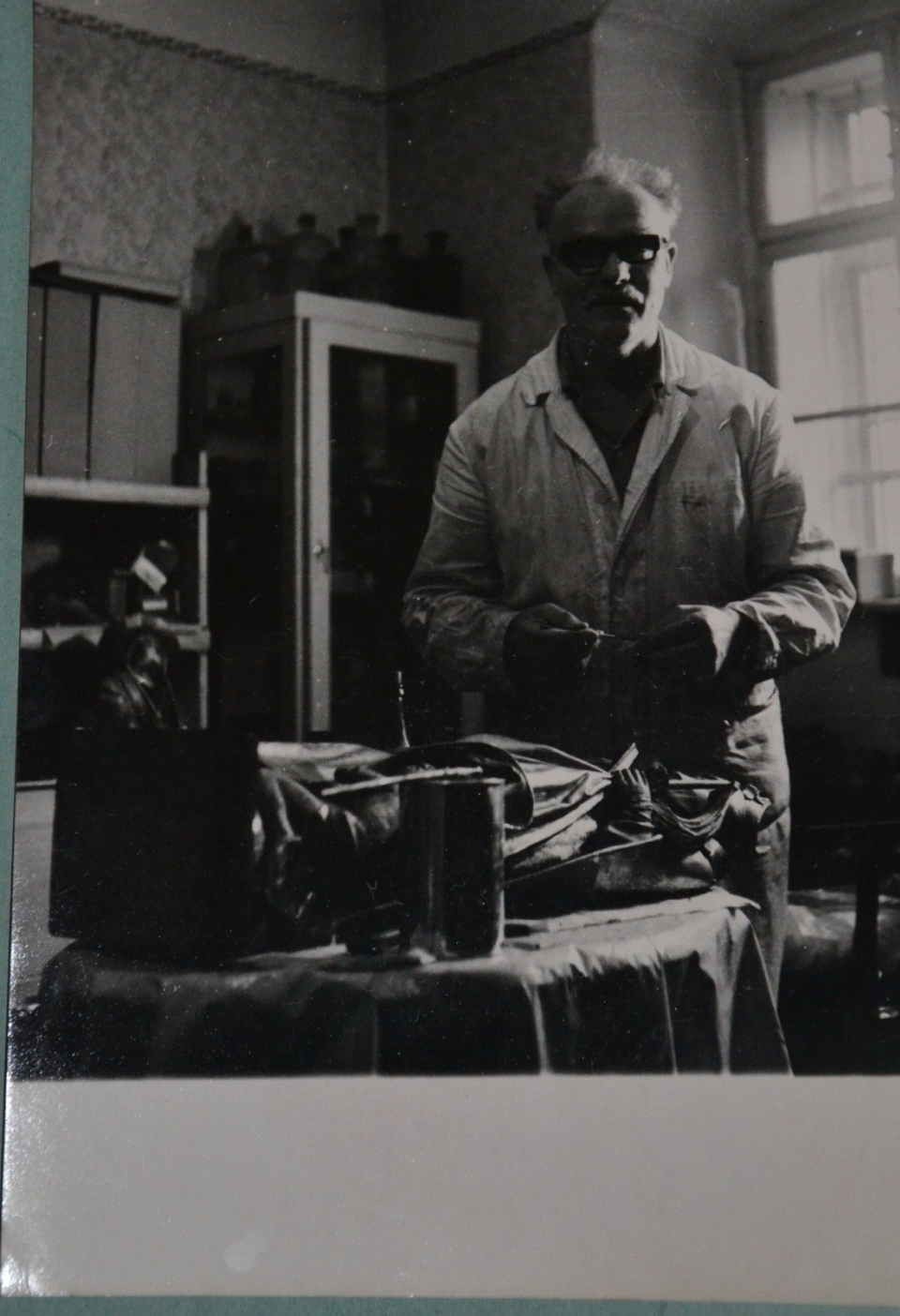
Zaplaceno Kč *3 - 1/100*

Vydána dne *1/11 37*



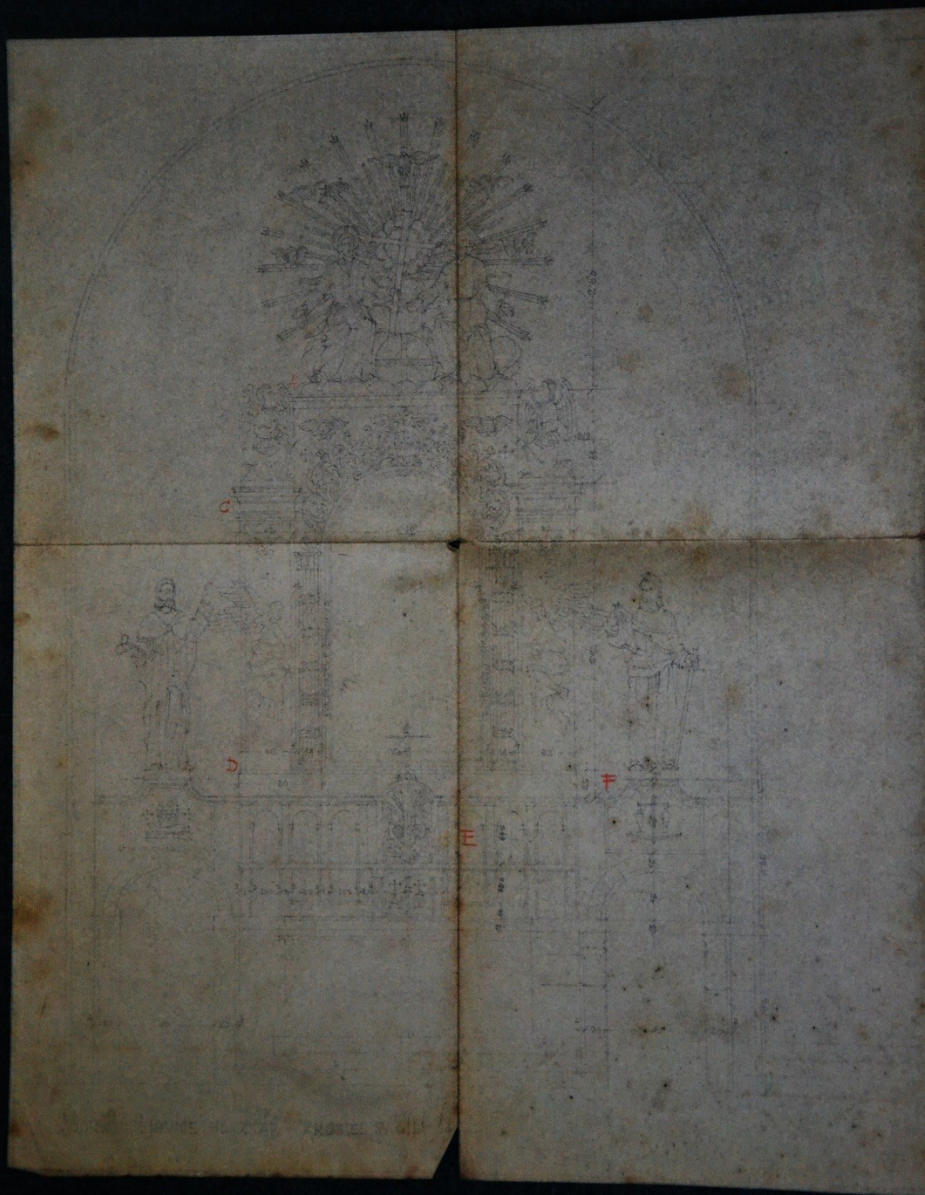
Heřman







Brno – Židenice, kostel (arch. Klaudius Madmayr, oltář Heřman Kotrba)



Ivančice – obraz J. Winterhalter st., oltář H.K.





Mistr Pavel: Hlavní oltář kostela sv. Jakuba v Levoči (1508 - 1510)















Zlava: Heřman Kotrba, Sylva Lacinová, František Kotrba a Josef Kotrba





Madona ze Žebráka,
konec 14. století

restauroval Fr. Kotrba

Sochna sv.
Barvary do restauračiji.
la restauration. - Foto M. Kotrbová





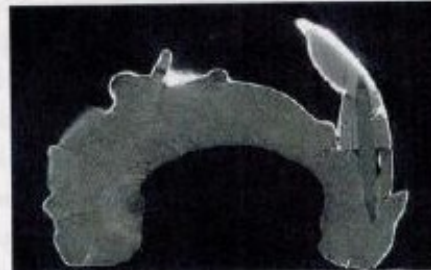
Madona z Broumova



Madona z Hrádku u Vlašimi (1370 - 1380)



Madona z Klentnice
(kolem roku 1300)



Počítačová tomografie a RTG snímek Madony z Klentnice. 1 – RTG snímek hlavy, viditelně kovové hřebíky, rozsáhlé tmely na vlasech a na ramenou; 2–6 – Počítačová tomografie: 2 – hlava (tangenciální řez), vsazený nos, suk na temeni hlavy; 3 – celek (topogram), viditelné kovové prvky; 4 – celek (tangenciální řez), čep v hlavě Ježíška, rozpadlé dřevo v dolní části; 5 – detail (axiální řez), nasazení levé ruky Madony na dřevěný čep; 6 – detail (axiální řez), nasazení pravé ruky Ježíška na dřevěný čep. / Computer tomography and an X-ray image of the Madonna from Klentnice. 1 – X-ray image of the head, visible metal nails, extensive areas of



Madona z Klentnice. Stav po restaurování. / Madonna from Klentnice, after restoration.
Foto Lucie Mlynářová

Madona z Klentnice. Stav po restaurování. / Madonna from Klentnice, after restoration, Foto Lucie Mlynářová











Olivetská Hora z Jihlavy
(po roce 1500)





































Svatováclavská kaple, život sv. Václava od Mistra Litoměřického oltáře, 1. čtvrtina 16. s.

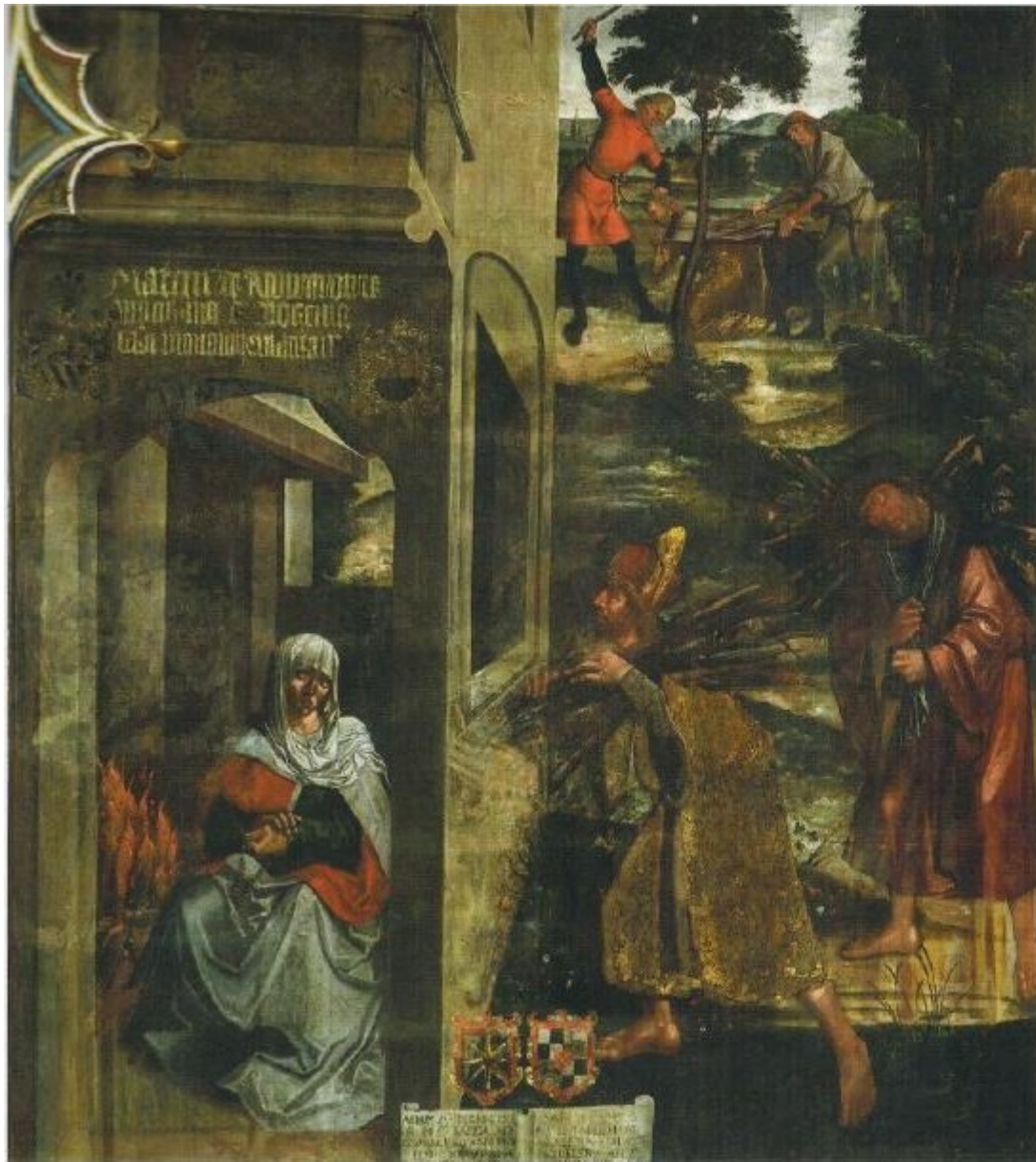


9



10





3









Starší vrstva kol. 1350 (měsíce), mladší vrstva kol. 1400 (apoštolové),
1890 přemalba (F. Storno)