

# Současná funkce středověkého umění

kostel nebo muzeum?





(c) VM Šumperk

Muzeum Mohelnicka v Mohelnici



Muzeum Bojkovicka v Bojkovicích









Muzeum Vysočiny v Jihlavě





Muzeum Vyškovska ve Vyškově



Městské muzeum v Krnově





Městské muzeum v Polné



Zábřežské muzeum v Zábřehu



Regionální muzeum v Kolíně



Regionální muzeum v Mikulově

## **Největší sbírky středověkého umění na Moravě a ve Slezsku:**

- Moravská galerie v Brně
- Arcidiecézní muzeum v Olomouci
- Slezské zemské muzeum v Opavě
- Jihomoravské muzeum ve Znojmě
- Diecézní muzeum na Petrově

## **Největší sbírky středověkého umění v Čechách:**

- Národní galerie v Praze
- Alšova Jihočeská galerie v Hluboké nad Vltavou
- Západočeská galerie v Plzni – Diecézní muzeum
- Galerie výtvarného umění v Chebu
- Severočeská galerie v Litoměřicích
- Oblastní muzeum v Chomutově



30 Budkov, býv. soukr. majetek, fragment Madony.



55. Budkov, býv. soukr. majetek, Madona.



113. Budkov, býv. soukr. majetek, truchlící Marie.



120. Budkov, býv. soukr. sbírka, Kristus Zmrtvýchvstalý.

Konfiskace ze zámku v Budkově (dnes MG)



Dom Jana Długosza, Sandomierz







Řezno – kostel sv. Ulricha



Der Felsen haben  
seine Grammatik  
senke Salbmas  
Hilfsmittel nicht,  
erlebe, die die  
in nachschreit nach  
mit überlege  
nicht, auf sein Bild  
Hilfsmittel nicht  
nicht hat oder  
zu erkennen"



Germanisches Nationalmuseum Nürnberg





ZČG – Diecézní muzeum v Plzni





SH Pernštejn





SH Buchlov



SH Šternberk na Moravě





Arcidiecézní muzeum v Olomouci





GAVU Cheb



Oblastní muzeum v Chomutově









Jihomoravské muzeum Znojmo





Diecézní muzeum Petrov (Brno)



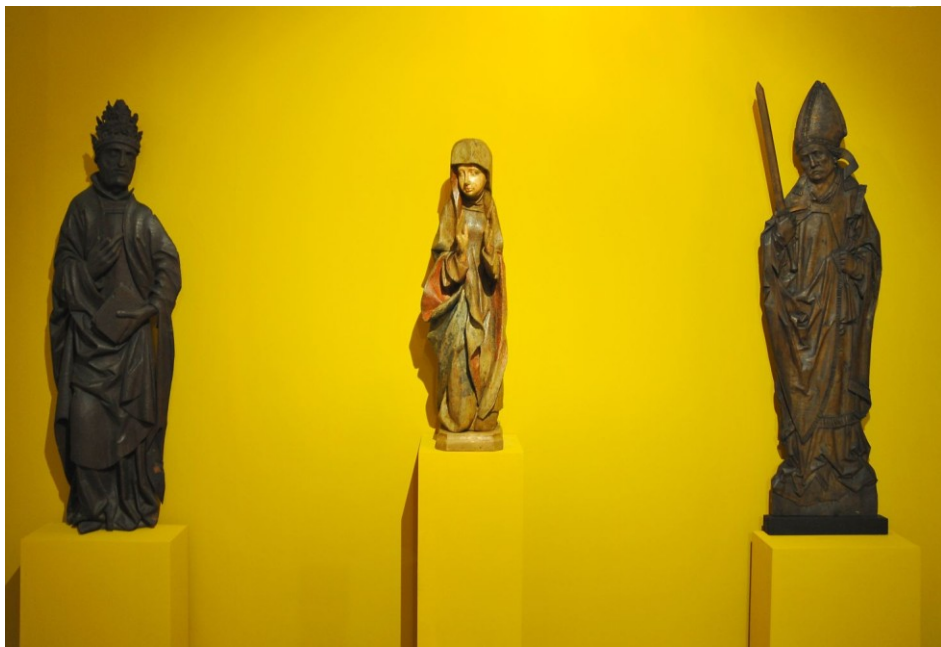
Filip Cenek, MG



Lapidárium Národního muzea v Praze



„Dostaveníčko“ v MG



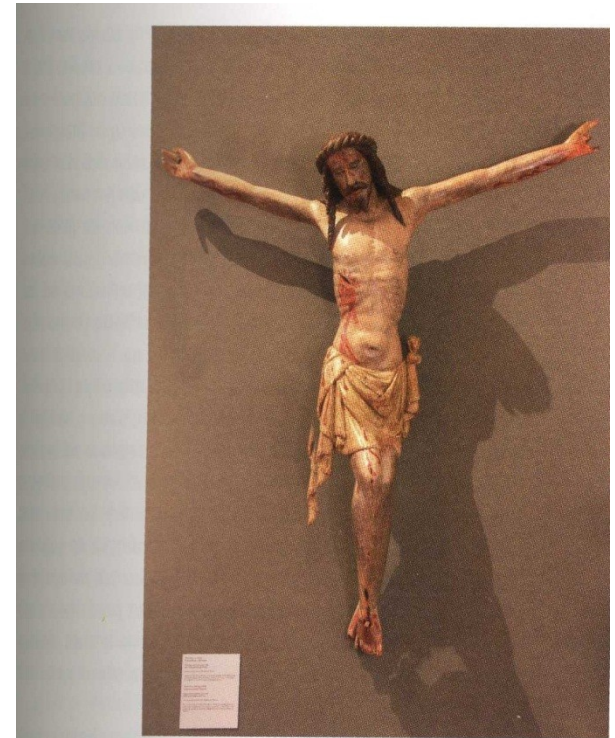
Zdaleka i zblízka (MG)



Ukřižovaný z Třeboně, připisovaný Mistru Madony ze Žebráku, Praha nebo jižní Čechy kol. 1380, lipové dřevo, polychromie, Alšova jihočeská galerie v Hluboké nad Vltavou. Stav v expozici před rokem 2008. Foto: archiv AJG.



Ukřižovaný z Třeboně, připisovaný Mistru Madony ze Žebráku, Praha nebo jižní Čechy kol. 1380, lipové dřevo, polychromie, Alšova jihočeská galerie v Hluboké nad Vltavou. Stav v expozici po roce 2008. Foto: archiv AJG.



Ukřižovaný z Třeboně, připisovaný Mistru Madony ze Žebráku, Praha nebo jižní Čechy kol. 1380, lipové dřevo, polychromie, Alšova jihočeská galerie v Hluboké nad Vltavou. Exponát na výstavě Kůlna Kůlna, Praha, Valdštejnská jízdárna, 2011. Foto: Roman Světlík.

Ukřižovaný z Třeboně, kol. 1380, AJG



Kolumba v Kolíně nad Rýnem











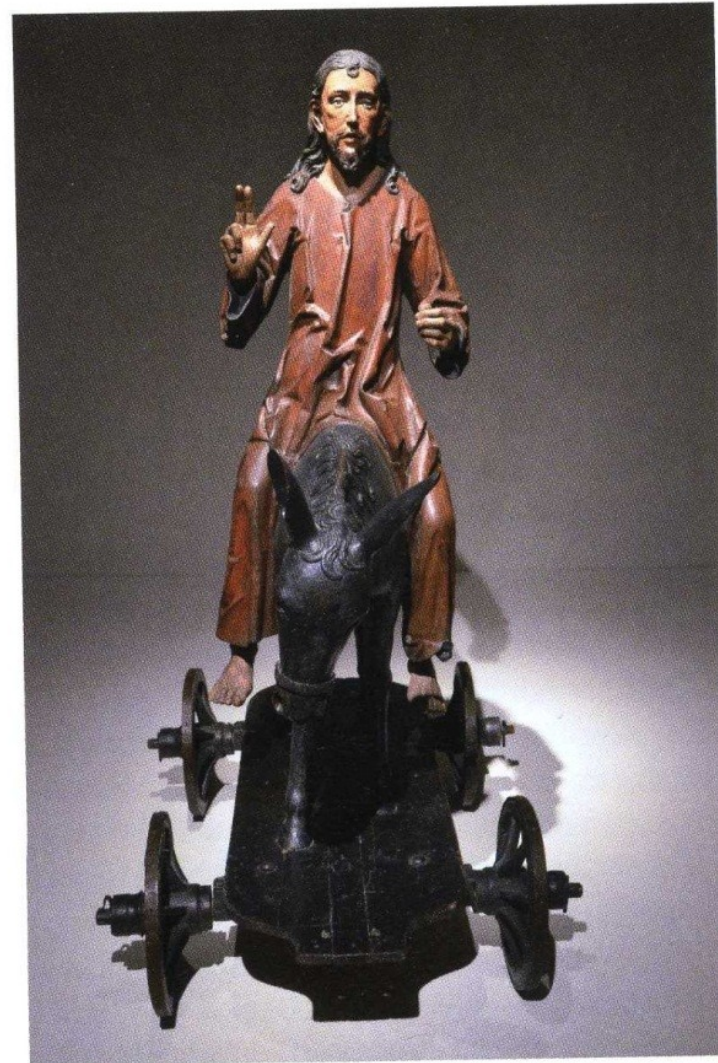








Kristus na oslátku od Sv. Kolumby, Kolín nad Rýnem kolem 1520, lípa, jehličnan, polychromie, Museum Schnütgen, 2008. Foto: Martin Vaněk.



Pohled do výstavy Art is Liturgy / Paul Thek und die anderen, Kolumba, Kolín nad Rýnem, 2012. Na snímku Kristus na oslátku od Sv. Kolumby, Kolín nad Rýnem kolem 1520, lípa, jehličnan, polychromie, Museum Schnütgen. Foto: Martin Vaněk.

Kristus na oslíku ze sv. Kolumby, kol. 1520





### UNIQUE BYRONE LIVES

The Virgin Mary is the central figure of the Christian faith, and her life is the subject of many legends and stories. The Virgin Mary is the mother of Jesus Christ, and her life is the subject of many legends and stories. The Virgin Mary is the mother of Jesus Christ, and her life is the subject of many legends and stories.

### THE ART OF THE BYRONE

The art of the Byrone is a unique and beautiful style of art. It is characterized by its use of gold leaf and its focus on the Virgin Mary and the Christ Child. The art of the Byrone is a unique and beautiful style of art. It is characterized by its use of gold leaf and its focus on the Virgin Mary and the Christ Child.









„Rajhradský“ oltář sv. Kříže z Olomouce  
(NG a MG)





Olivetská hora z Modřic  
(Diecézní muzeum, MG, kostel)