

Übungen

B21 Wie ist ...?

Kombinieren Sie das Bild und das passende Adjektiv und bilden Sie einen Satz.
Wann braucht das Adjektiv eine Endung?

neu ◦ klein ◦ leicht ◦ teuer ◦ groß ◦ verheiratet ◦ schwer ◦ breit ◦ krank ◦ blond

1)



Die Frau ist verheiratet.

2)



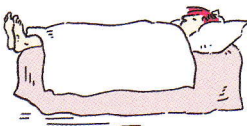
Der Mann _____.

3)



Der Pullover _____.

4)



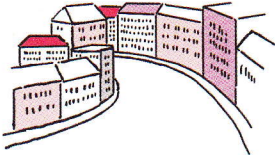
Das Bett _____.

5)



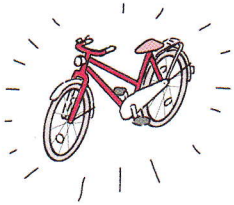
Das Mädchen hat _____ Haare.

6)



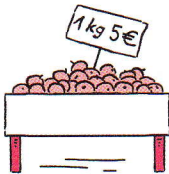
Die Straße ist _____.

7)



Das Fahrrad _____.

8)



Diese _____ Äpfel kaufe ich nicht.

9)



Der Koffer _____.

10)



Diese _____ Übung macht Spaß!