

Dějiny civilizace II

církev

literatura

- Nodl, M. – Šmahel, F.(ed) 2002: Člověk českého středověku. Praha.
- Dějiny hmotné kultury I (1), 1985. Praha.
- Nesládková, L. 1996: Významový slovník k vybraným oblastem středověkých dějin kultury v českých zemích. Ostrava.
- Střed Evropy okolo roku 1000. Praha 2002.

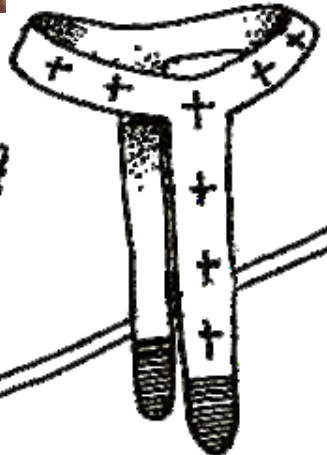
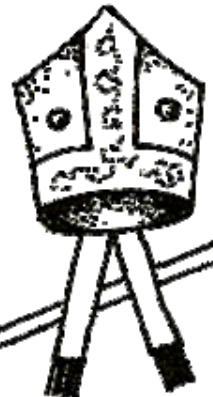
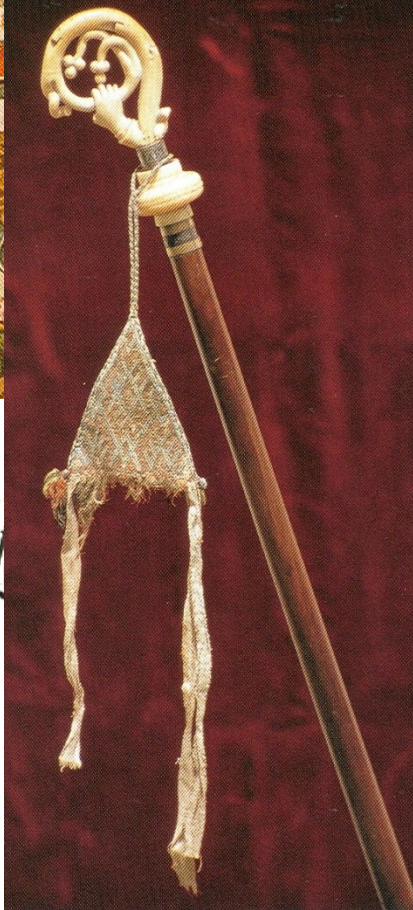


papež

- funkce sakrální
- funkce politická



- kardinál
- arcibiskup
 - arcidiecéze
- biskup
 - diecéze
 - arcijáhenství
 - děkanství
 - farnos



biskup

(funkce sakrální, správní, politicko-diplomatická)

sídelní
světící



synoda

kapitula
kanovníci
probošt



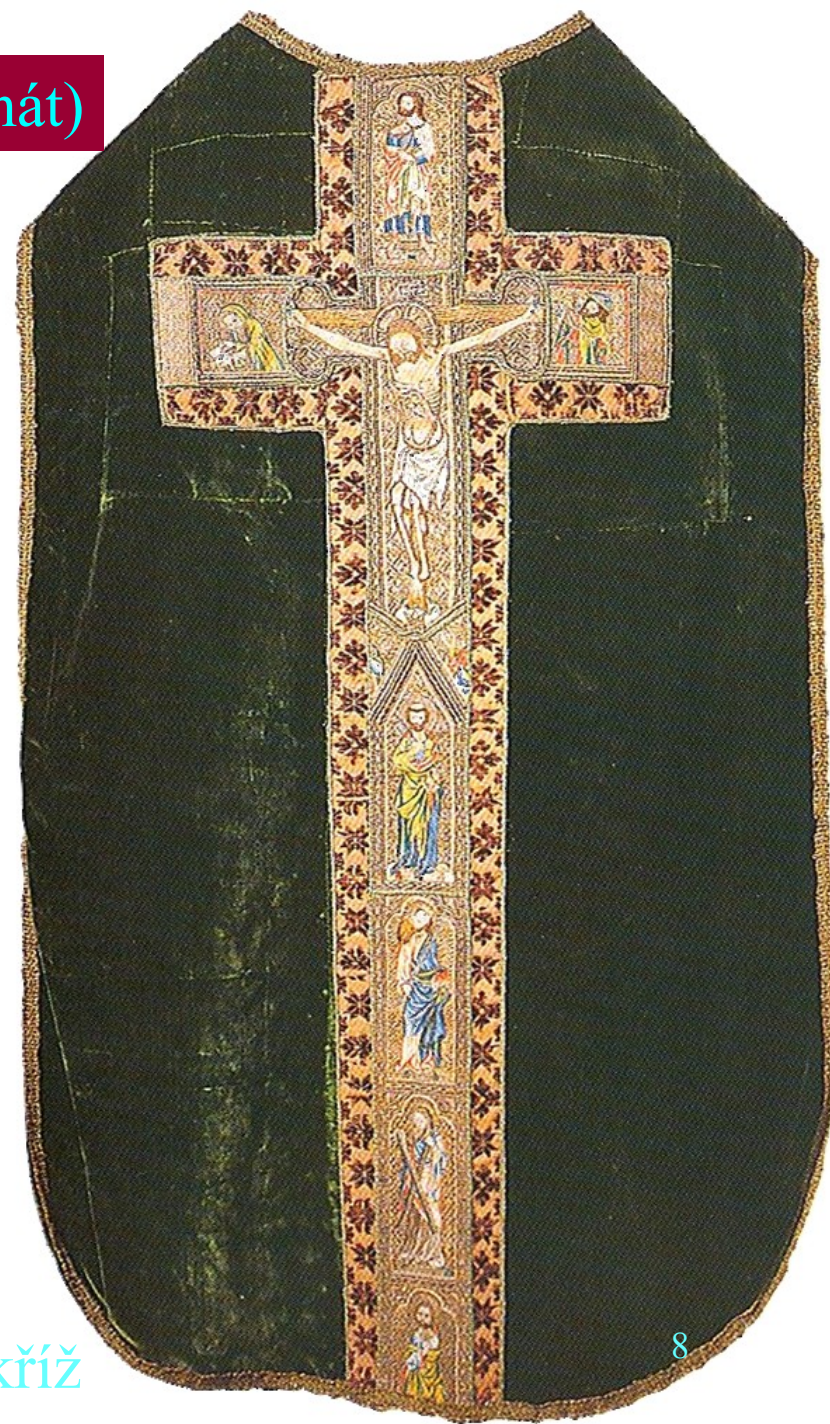
- děkan
- farář
- kněz
- jáhen
- střídník
- vikář
- oltářník
- nižší svěcení
 - akolyta
 - podjáhen
- zkouška před arcibiskupskými úředníky
- manželský původ/papežský dispens
- latina
- církevní právo
- kanonické předpisy
- souhlas patrona benefícia
- celibát
- konkubinát
- mše
- papežský desátek

Liturgický oděv

- humerál
- alba
- cingulum
- štola
- cappa



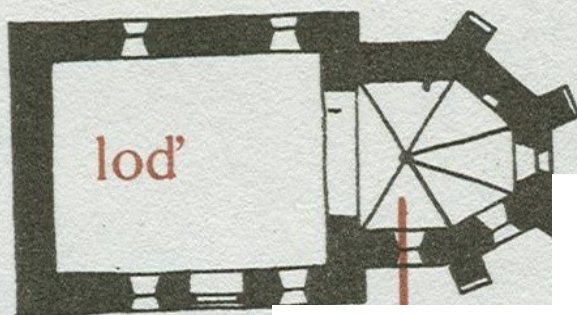
kasule (ornát)



dorsální kříž



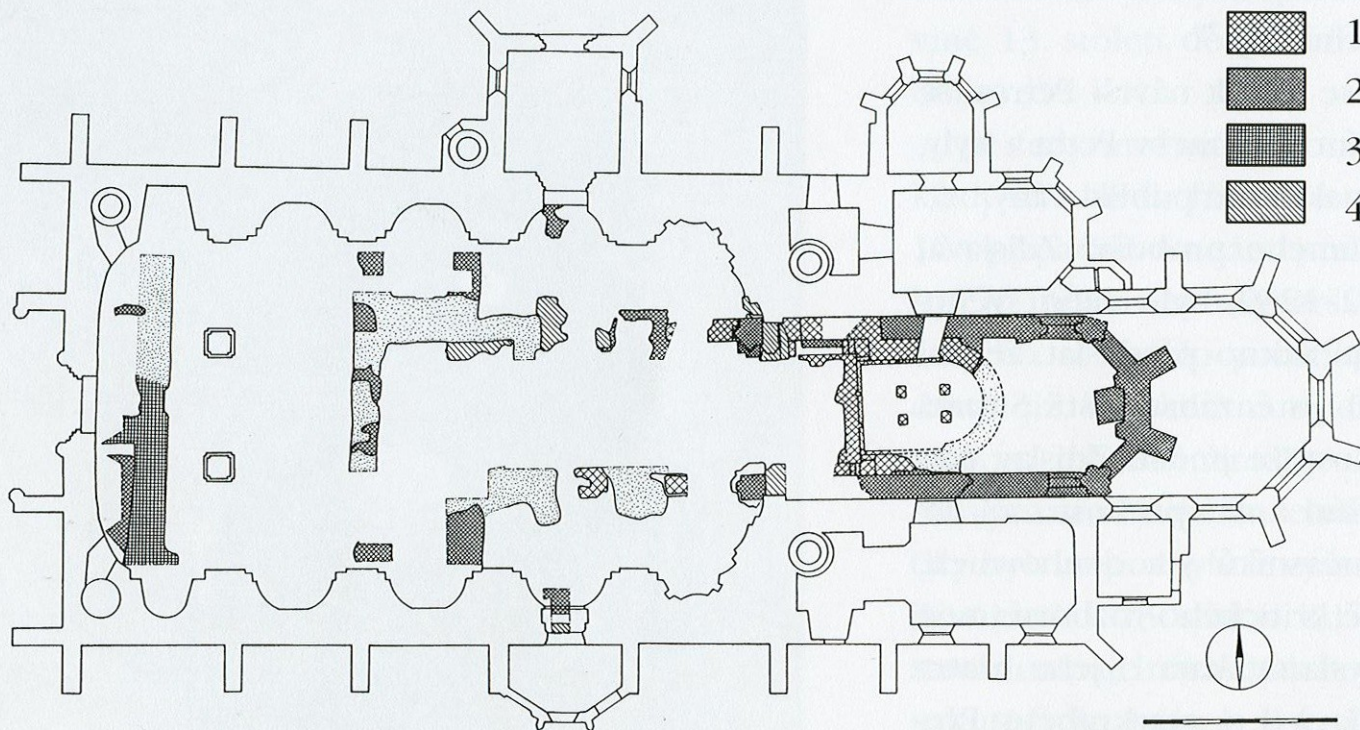
sakrální architektura



věž



- rotunda
 - apside
- kostel
 - tribunový
- bazilika
- katedrála
 - halová
 - bazilikální

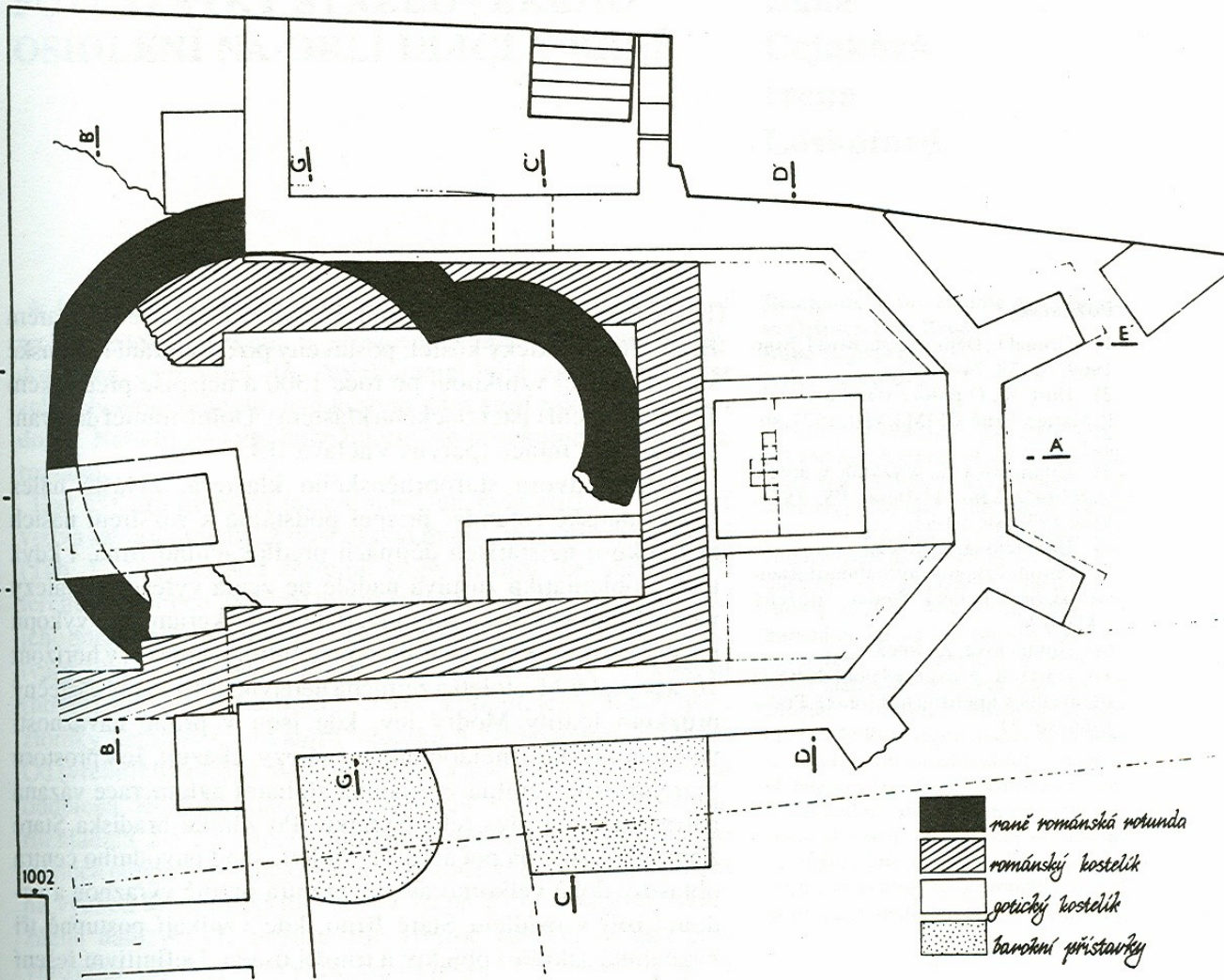
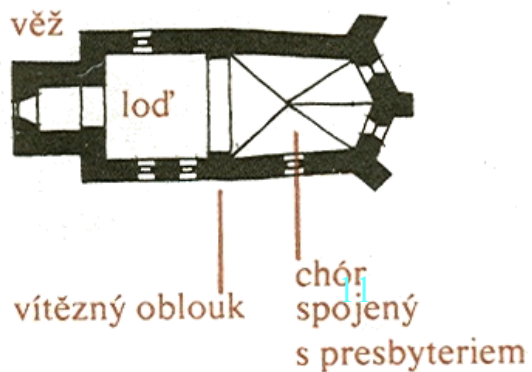
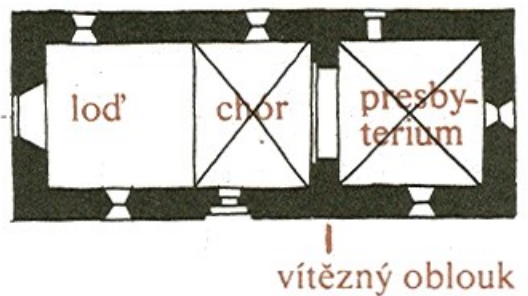
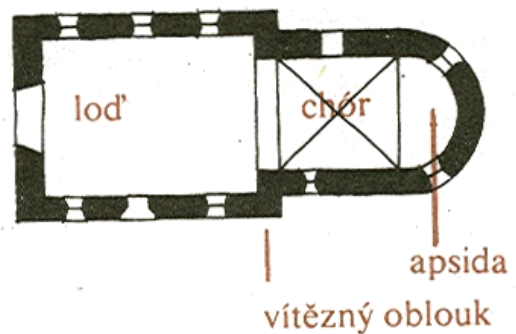
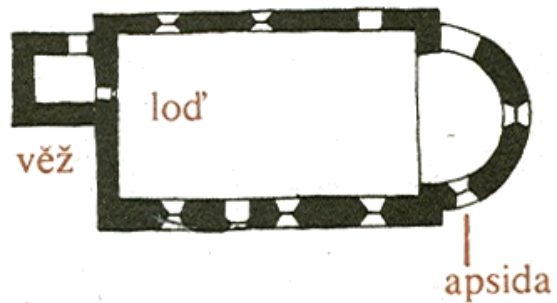


	1
	2
	3
	4



0 10 m

kostely



-  raně románská rotunda
-  románský kostelík
-  gotický kostelík
-  barokní přístavky

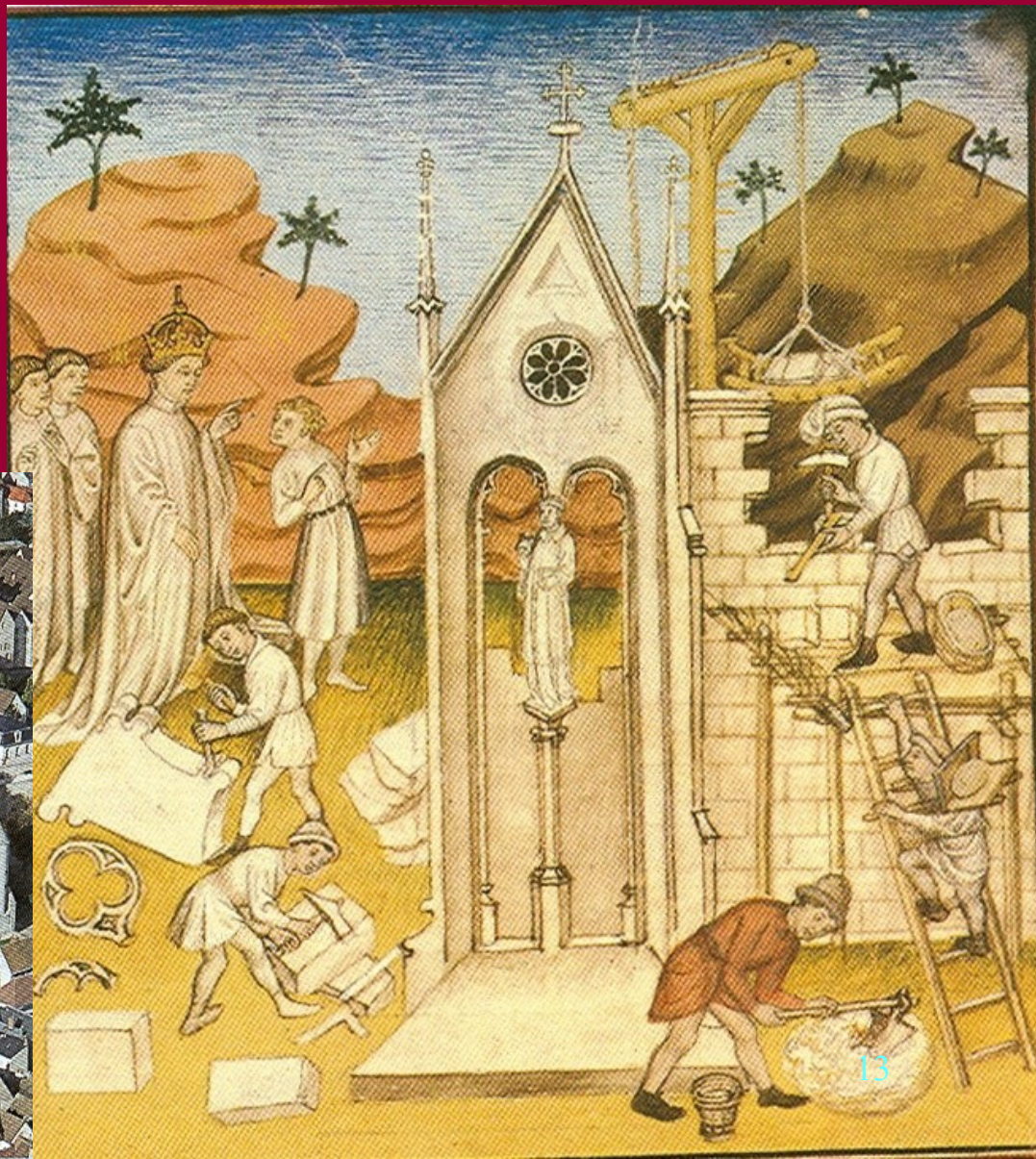
opevněné kostely



katedrála / dóm

stavební hut'

- biskupství
- triforium (tribuna)
- půdorys latinského kříže
- chór - věnec kaplí



evangelijní strana

triumfální oblouk

epištolní strana

svorník chóru

svorník presbyteria

sanktuarium

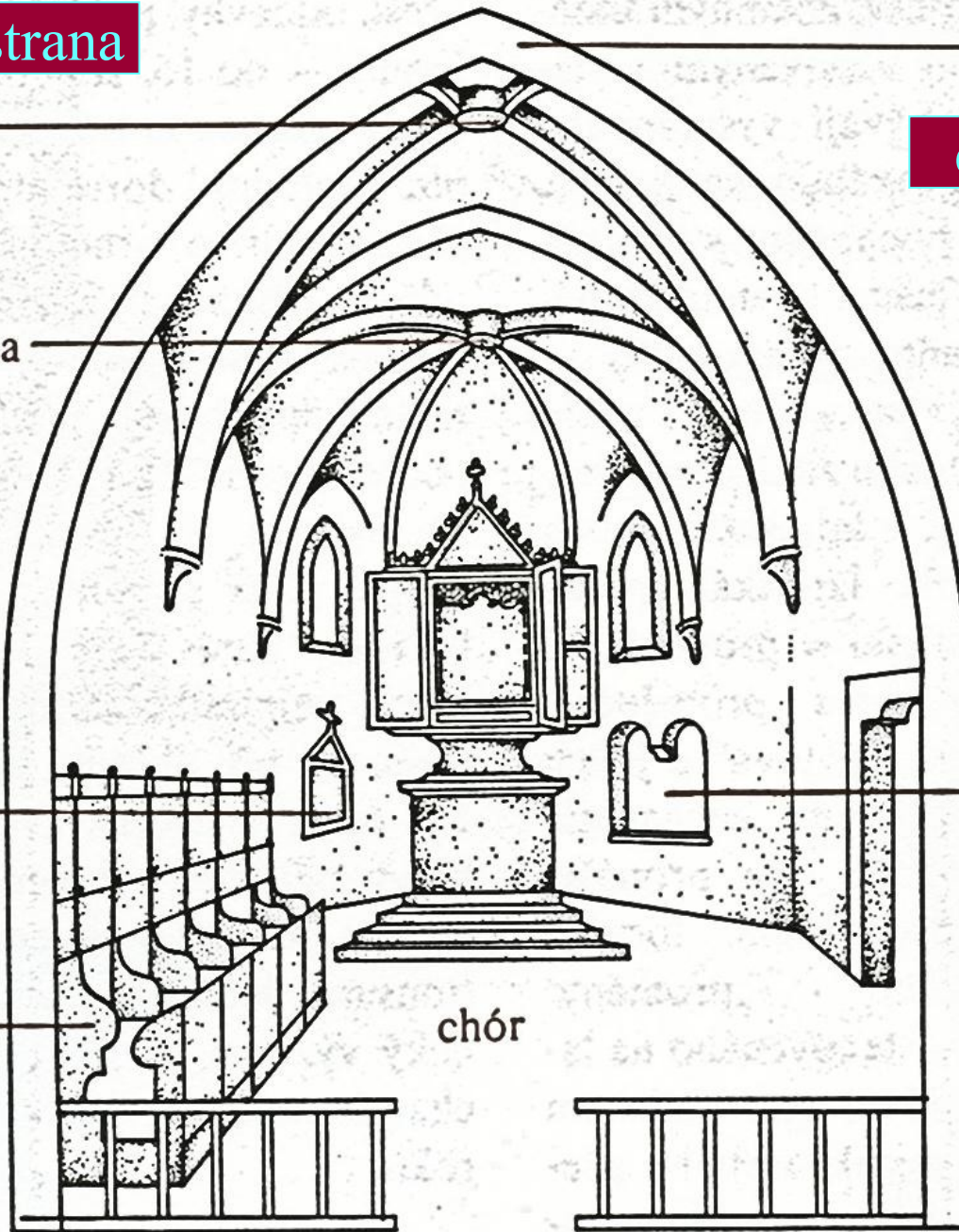
chórové
lavice (stally)

chór

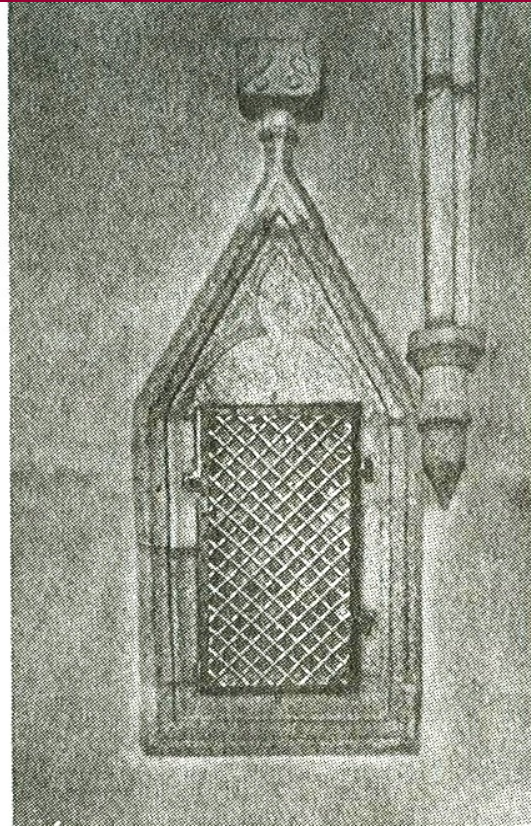
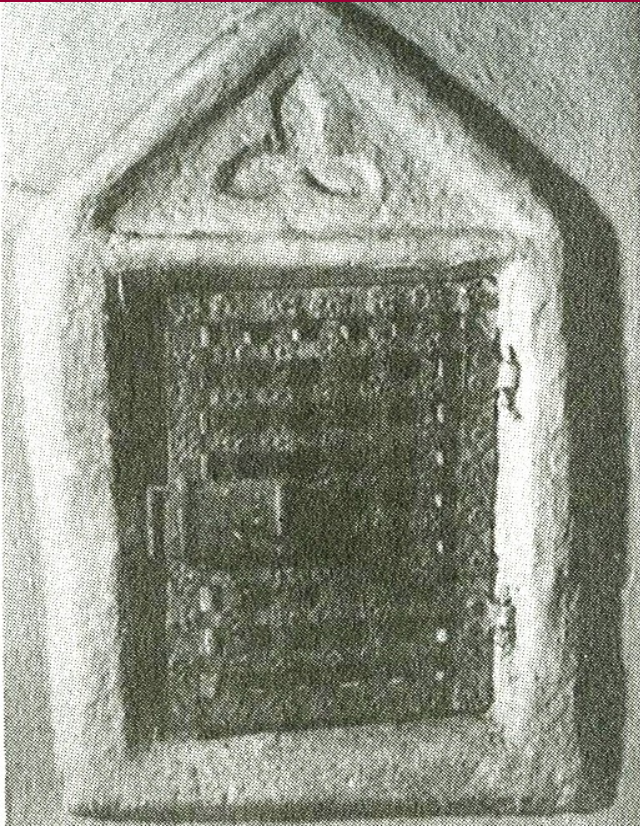
sedile

lod'

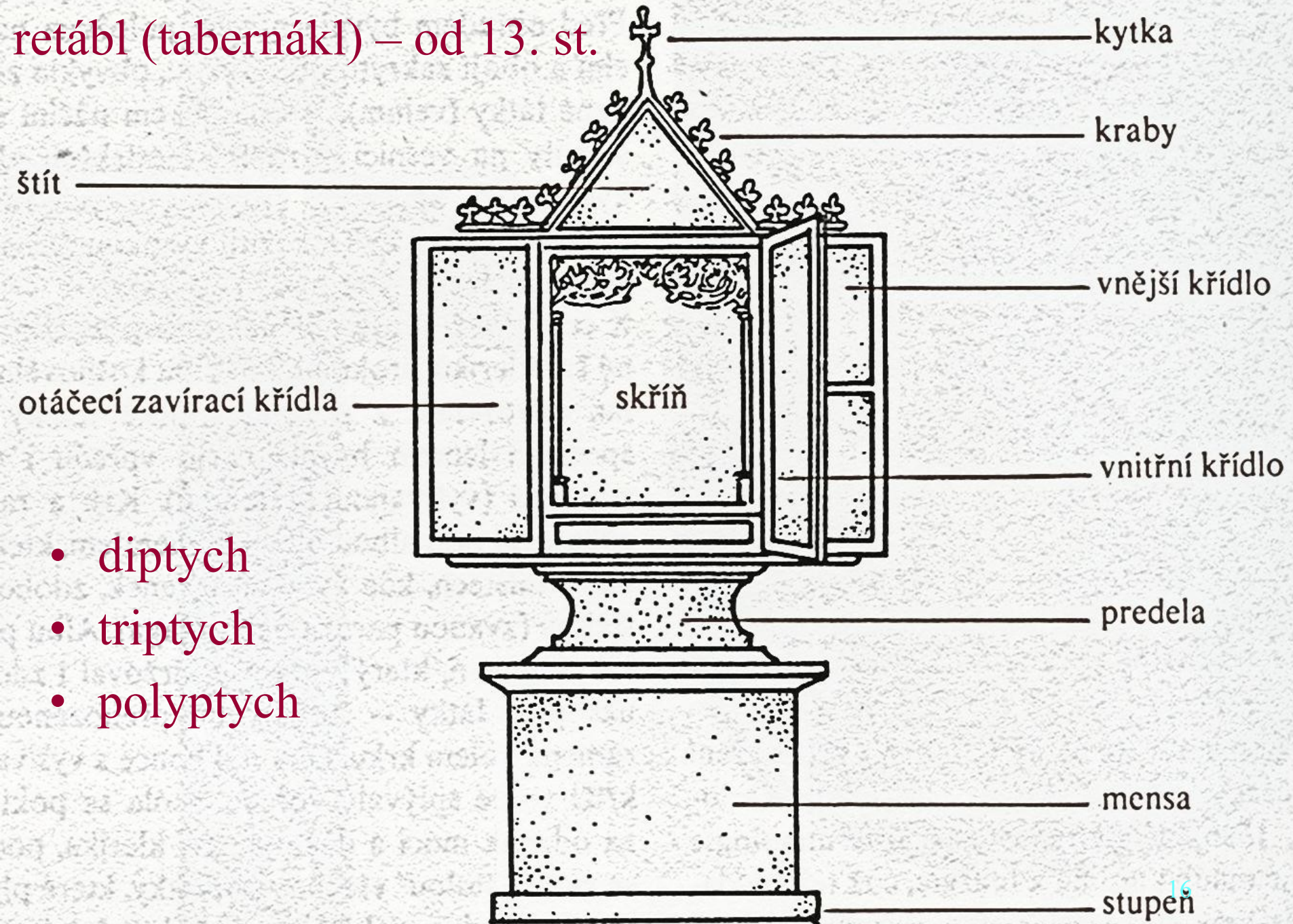
chórová mřížka



sanktuarium



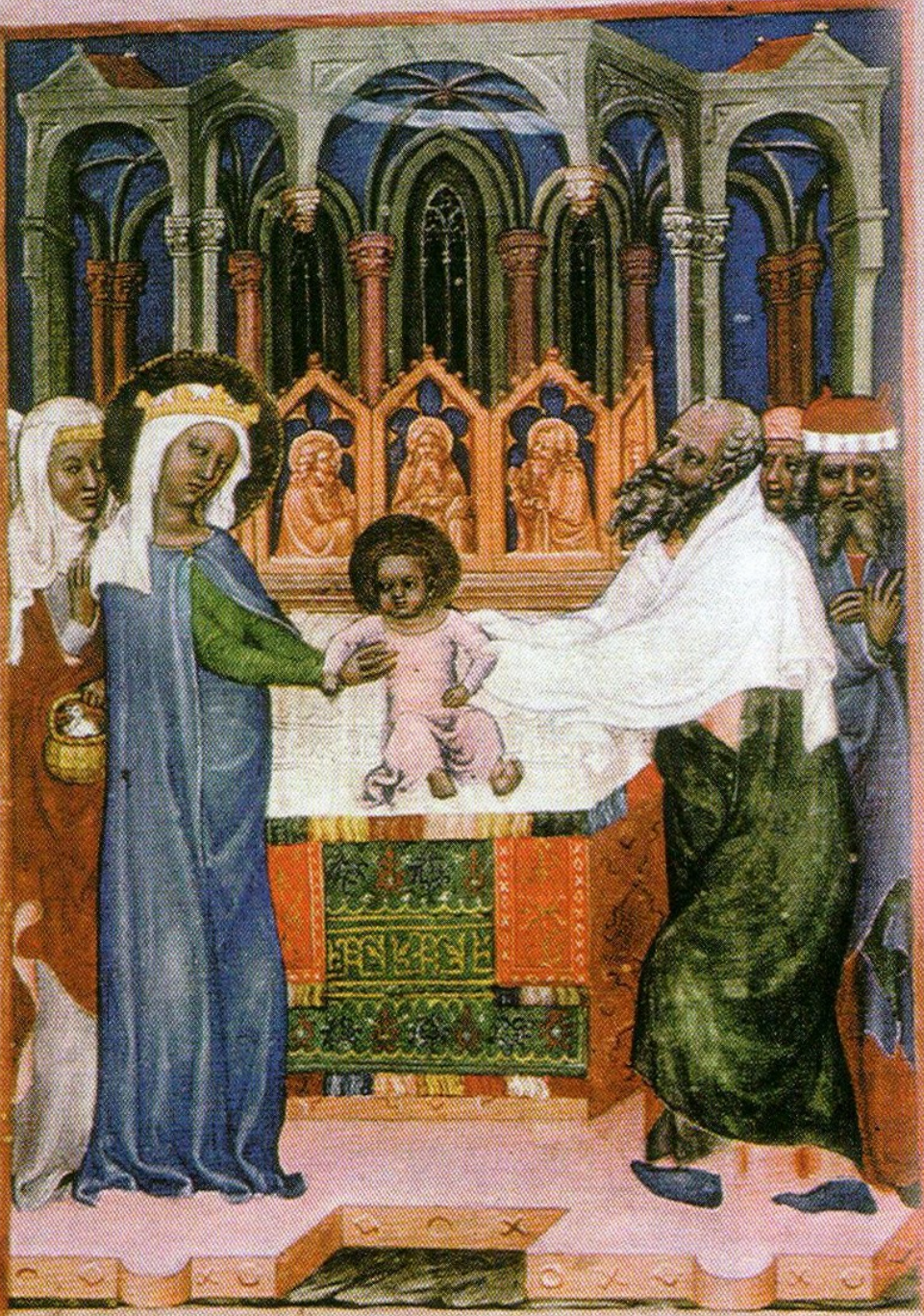
retábl (tabernák) – od 13. st.



- diptych
- triptych
- polyptych

antependium

svícny









graduál

misál





oltářiky

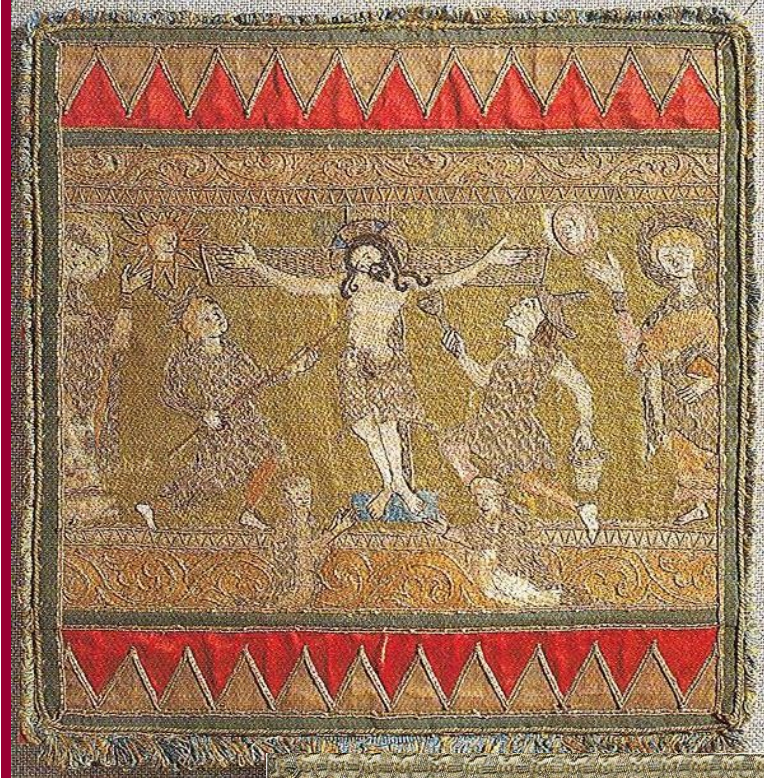


liturgické náčiní

- kalich
- patena



kalich



bursa



akvamanile



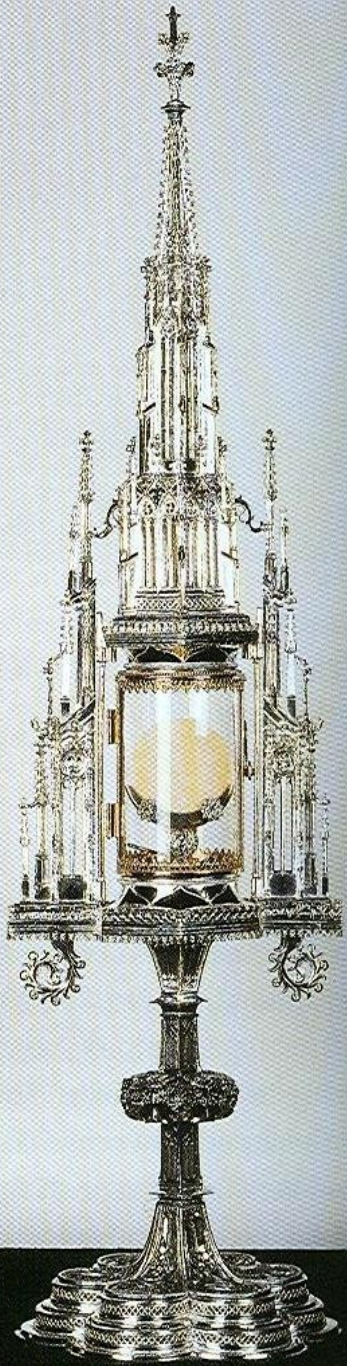
picí roh



konvice



monstrance

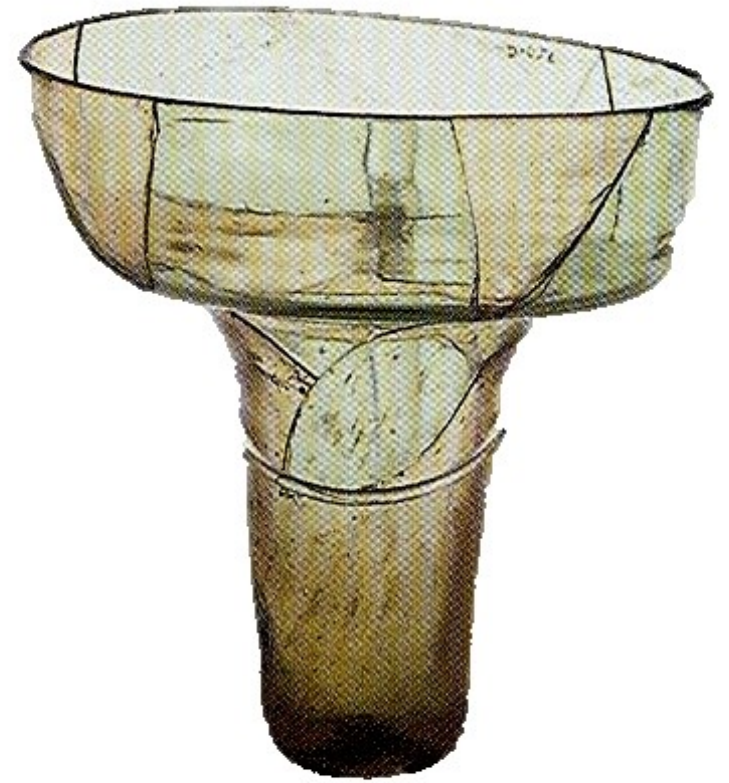


ciborium



velum





věčné světlo

kadidelnice
kadidlovník



lavabo



almužny



mešní zvonky

zvony





křížová cesta



pašijové hry

liturgická dramata

mluvící relikviář



ostatky





růžence

svátůstky

Du solt glaubem in got



Du soli in ichzveren b.



Du solt b. in s. as fern



Du solt vater vñ miter



Du solt niemant todren



Du solt nit stelen



Du solt nit ynkeusch sein



Du solt nit falsch zeug sein



Du solt niemāns gemahel



Du solt nit frembd gut

