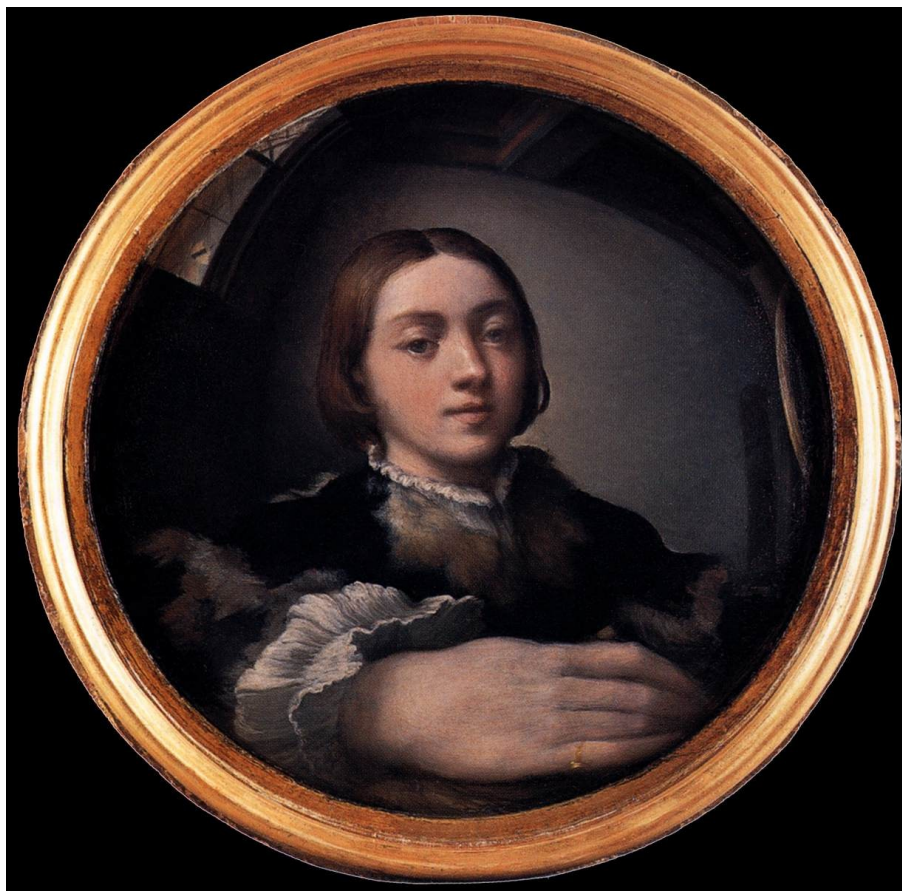


Zrození a smrt autora

Od Giorgia Vasariho k Rolandu Barthesovi



Parmigianino, Vlastní portrét v konvexním zrcadle, cca 1524

Giorgio Vasari (1511-1574)

- Malíř, architekt
- První významný sběratel kreseb
- Spoluzakladatel florentské Accademia del disegno, 1562-63
- Autor životopisů výtvarných umělců



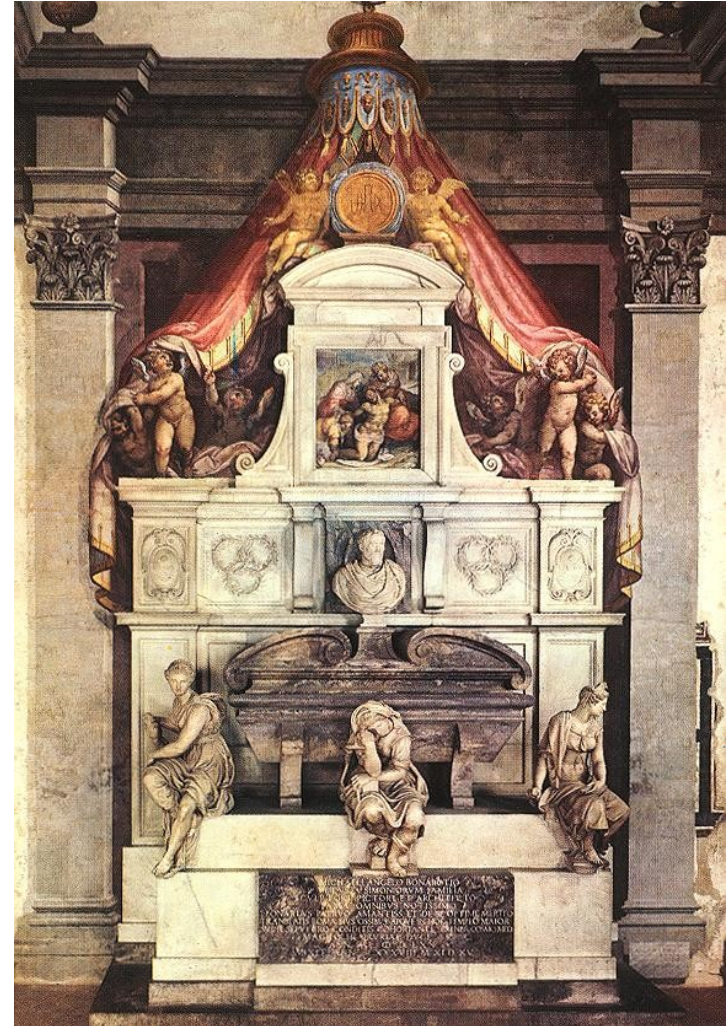
Giorgio Vasari – malíř

Jeho obrazy Nanebevzetí Panny Marie a Sv. Lukáš maluje Madonu



Giorgio Vasari – architekt

Florencie: Uffizzi (úřadovny, nyní sídlo galerie) a náhrobek Michelangela Buonarrotiho v kostele Santa Croce



Giorgio Vasari - teoretik



Giorgio Vasari

Život florentského malíře, sochaře a architekta Michelangela Buonarotiho (úvod)

V době, kdy se vynikající duchové, vedeni světlem přeslavného Giotta a jeho následovníků, pilně snažili osvědčit před světem schopnosti, jimiž je obdařila přízeň hvězd a šťastná směs životních šťáv, a kdy se v touze napodobit velikost přírody skvělostí umění všestranně, ale marně namáhali dosáhnout pokud možno svrchovaného poznání, jemuž mnozí říkají intelligence, obrátil nejdobrotivější vládce nebes laskavě své zraky k zemi, a když viděl marnost toho nekonečného usilování, bezvýslednost těch nadmíru zapálených snah (...), rozhodl se vyprostit nás ze všech těchto omylů a seslat na zem ducha, který by se osvědčil všestranně ve všech uměních a oborech a který by sám o sobě dokázal, co to je dokonalost výtvarného umění, ať už jde o vedení čáry, o stíny a světla, jež dávají reliéfnost malířství, nebo o správný úsudek při práci v sochařství a o pohodlná, bezpečná, zdravá, přívětivá obydlí se správnými proporcemi a bohatými, pestrými ozdobami v architektuře. To všechno měla navíc provázet mravnost opravdové filosofie a ozdoba sladké poesie, aby si jej svět pln obdivu zvolil za jedinečný vzor práce, svatých způsobů a veškerého lidského konání, a pokládal jej tedy spíše za cosi božského než pozemského. A jelikož Nejvyšší viděl, že v podobných činnostech, především však v tak jedinečných uměních, jako jsou malířství, sochařství a architektura, stáli nadaní toskánští duchové vždy vysoko nad ostatními, poněvadž si hleděli víc než kdo jiný v Itálii práce a studia všech oborů, rozhodl se dát tomuto duchu za domov nejdůstojnější ze všech měst, Florencii, aby tak přivedl veškeré umění po zásluze právě v ní prostřednictvím jejího občana k vrcholné dokonalosti.

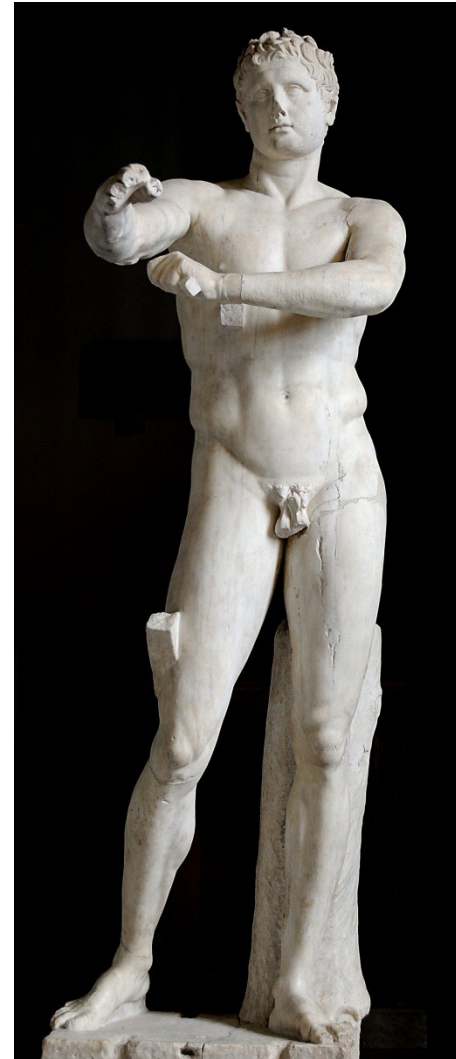
Mytologické aspekty biografíí (dle E. Krise a O. Kurze)

O zdroji umění: příklad Lýsippa (4. stol. př. Kr.)

Portrét Aristotela



Apoxyomenos



„Odkrytí talentu jako mytologický motiv“

Cimabue

(cca 1240-cca 1302)

Maestà, 1285-86



Giotto di Bondone

(1267-1337)

Navštívení Panny Marie, kaple Aréna v Padově, 1306



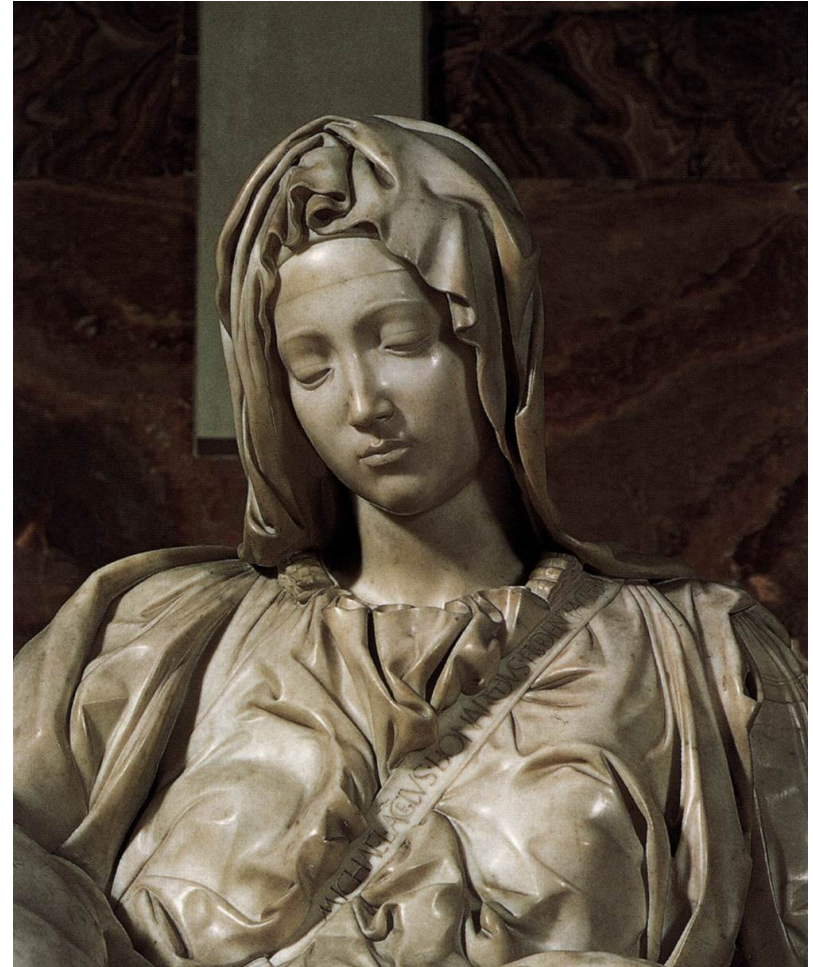
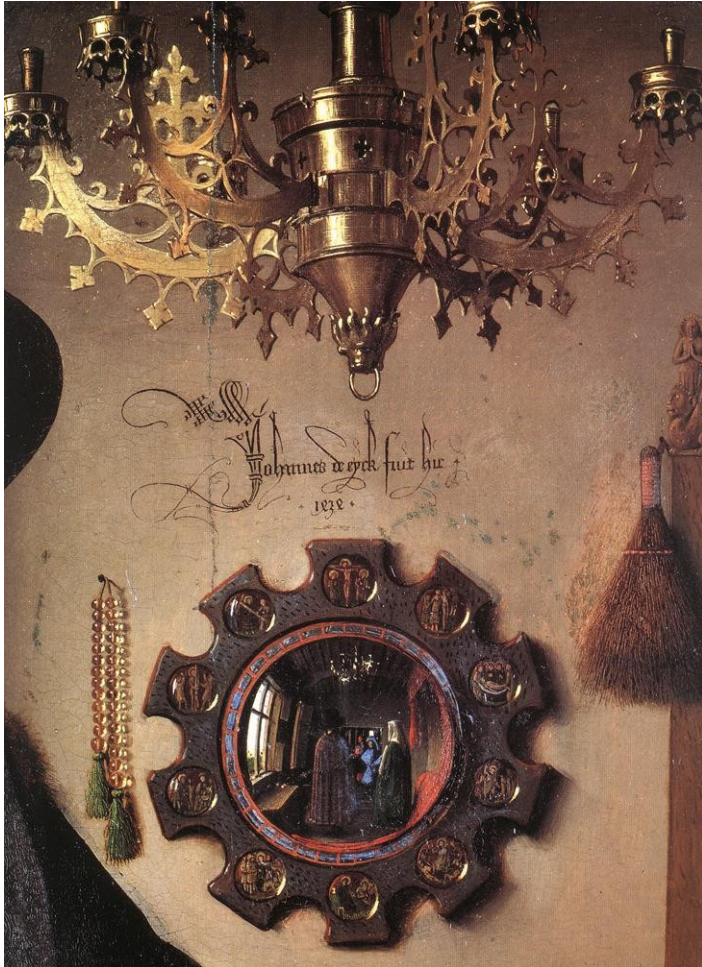
„Deus artifex – divino artista“

Andrea Pisano, Stvoření Adama, 1334-37

Leonardo da Vinci, Bouře nad krajinou, cca 1500



Příklady autorských signatur: Jan van Eyck, Michelangelo



Umělec jako model

Rembrandt (autoportréty: cca 1628, 1659)



Umělec jako romantický hrdina

Eugène Delacroix (autoportrét)



Umělec versus kritik

Honoré Daumier

obraz *Kritici*, 1862 litografie *Všemohoucí kritik*, 1865



Roland Barthes

text *Smrt autora*, 1967: „zrození čtenáře musí být na úkor smrti autora“
(podobně Michel Foucault, *Co je autor?*, 1969: „píšící subjekt neustále mizí“)



Autor jako subjekt interpretace

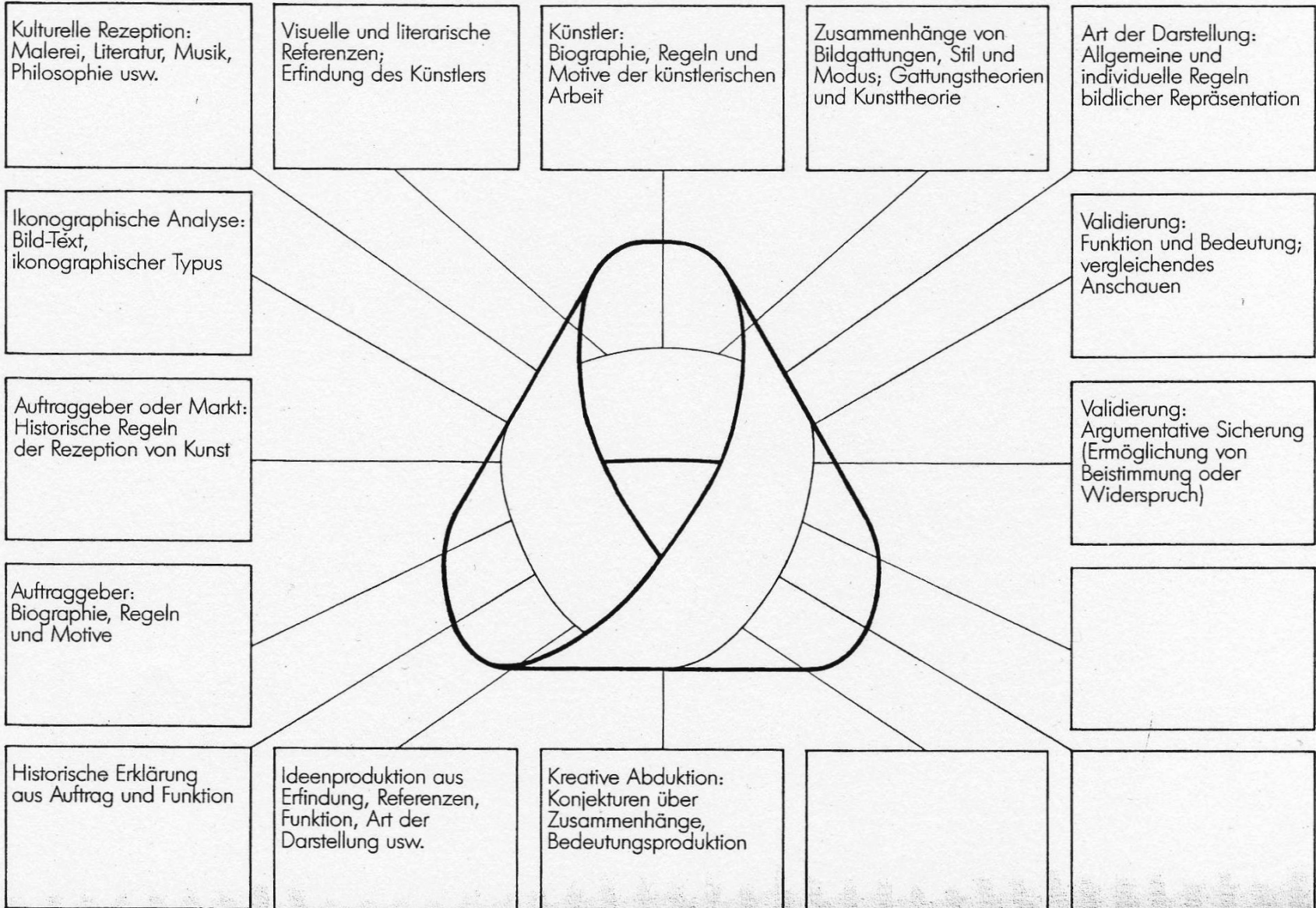
Komplexní přístup k dílu

- Definice autorova stylu či „rukopisu“, fází životního ōuvre atd.
- Rekonstrukce autorovy intence: záměru, s nímž bylo dílo vytvořeno
- Pochopení díla v kontextu autorova tvůrčího vývoje (osobnost autora jako klíč k interpretaci)
- Podíl objednavatele, spolupracovníků – v závislosti na historické roli autora v dané době
- Dílo jako struktura, jako „depozitum sociálních vztahů“, jako nositel invence, tvůrčího principu atd.
- Podíl diváka (původně čtenáře, vliv literární teorie)
- Kritický přístup k autointerpretacím

Oskar Bätschmann

Einführung in die kunstgeschichtliche Hermeneutik

7. Die Figur der Interpretation mit den einzelnen Operationen.



Doporučená literatura

- Giorgio Vasari, *Životy nejvýznačnějších malířů, sochařů a architektů*, díl 1. a 2. Přel. Jan Vladislav. Praha 1976-1977, 2. vyd. 1999.
- Margot a Rudolf Wittkower, *Born under Saturn. The Character and Conduct of Artists*. 3. vyd. New York 2006.
- Ernst Kris - Otto Kurz, *Legenda o umělci. Historický pokus*. Přel. Petra Mařová. Praha 2009.
- Charles Baudelaire, *Romantické umění*. Přel. Miloš Marten. Praha 1911.
- Roland Barthes, Smrt autora. Přel. Tomáš Jirsa. *Aluze* 10, 2006, č. 3, s. 75-77.
- Michel Foucault, *Diskurs, autor, genealogie. Tři studie*. Přel. Petr Horák. Praha 1994.