

19. století
–
**století průmyslové
revoluce**

Počátky průmyslové revoluce

- **počátky průmyslové revoluce – období doznívání rokoka**
- **omezení tradiční rukodělné výroby**
- **vynálezy – změnily život; rychlost přenosu informací, rozvoj dopravy, osvětlení, nové druhy energetických zdrojů – možnost žít rychleji a intenzivněji**

- **James Watt: 1782 vynález rotačního parního stroje**
- **Josiah Wedgwood: 1762 založení továrny Etruria v New-Castle-under-Lyme; týmová práce, prodejní katalogy, výstavní místnosti**

- **rozpad uměleckého řemesla jako jednotné kategorie**
- **profese designéra – specializace, dekoratérství**
- **podnět z několika oblastí: techniky, vědy, umění**

Slohy 1. poloviny 19. století

Klasicismus (z lat.):

- **v nábytkářství období 1770–1800, vychází ze slohu Ludvíka XVI., čerpá z odkazů antiky a renesance**

Empír (z franc.):

- **slohové období vymezené ve Francii vládou Napoleona I. 1804–1815; tvarosloví inspirováno antikou, egyptskými prvky**
- **mahagonové dýhy a eben, mosazné kování**
- **barevnost: černá, bílá, červená, zlato**
- **symetrie, výrazná obrysová linie**

Biedermeier (z něm.):

- **označení životního stylu středoevropské měšťanské společnosti, v nábytkářství 1820–1848**
- **vychází z empíru, je jednodušší, světlá dýha, kořenice**

Slohy 2. poloviny 19. století

Druhé rokoko:

- **období v evropském uměleckém řemesle 1830–1860, návrat k rokokové dekorativnosti, inspirace francouzským nábytkářstvím 18. stol., ve Francii označení Louis-Philippe**

Druhý empír (sloh druhého císařství):

- **označení eklektického období vymezeného vládou Napoleona III. a císařovny Eugenie 1852–1870; vliv renesance a antiky**

Historismus (z řeč.):

- **termín především pro střeoevropské nábytkářství 2. pol. 19. století (1860–1900); návrat ke starším slohům – neorenesance, neobaroko, neogotika; časové vymezení problematické, prolínání**

**Empír –
sloh císařství**

1804–1815 / 1800–1825

Empír



- **inspirace antikou → kopírování → kombinace prvků řeckých, římských a egyptských**
- **nový životní styl → Napoleon**
- **úprava královských zámků: Saint Cloud, Grand Trianon, La Malmaison, Louvre, Tuillerie, Fontainebleau**
- **reprezentační funkce – nový sloh císařství:**
 - **architekti Charles Percier, Pierre Fontaine (architektura, umělecké řemeslo, úpravy interiérů)**
 - **malíř Jacques Louis David (rozměrná plátna, návrh ateliéru – kopie, nápodoby antického nábytku)**
 - **napodobovány malby z Pompejí a Herkulanea**
- **osobitý styl mimo Francii → Rakousko, Rusko**

Textil: čalounění (tkaný, hedvábí) → závěsy (mušelín, zlato, barvy, lesk) → koberce; → francouzské gobelínové dílny

Empír

**Napoleonův trůn, Francie, Ch. Percier – P. Fontaine;
Kabinet pro císařovnu Josefínu, Francie; Napoleonův
pokoj ve Versailles**



Porcelán, kamenina a sklo

Porcelán:

- **vedoucí role Francie**
 - **přísné formy, dekor (mytologické scény – nápodoba oficiálního francouzského malířství, portréty Napoleona, jeho ženy, vojevůdců, umělců**
 - **zlacení, jasné barvy**
- **Vídeň a české země:**
 - **velký rozkvět → porcelánky v okolí Karlových Varů: Slavkov, Locket, Klášterec, Chodov**

Kamenina:

- **wedgwood, u nás kamenina v Týnici, Praze, Staré Roli**

Sklo:

- **broušené sklo anglické: těžké čiré s příměsí olova**
- **prosté tvary, často se zatavenými medailony s portréty**
- **hluboké ostré řezy, brilantový brus; lesk**
- **české a německé sklo: v oblibě i po 1800 (sklenice, průsvitné emaily), po napoleonských válkách ústup**

Empír

Kávový servis, Berlín, 1815; šálek, Berlín, 1815; šálek s portrétem Ludvíka Bavorského, Christian Adler, Nymphenburg, 1815; kávová konvice, Berlín



2



1



2



Biedermeier – počátky designu

1820–1848

Biedermeier

- **sloh měšťanské třídy charakteristický pro střední Evropu**
- **oblast uměleckého řemesla**
- **mizí okouzlení antikou → odklon od přísnosti antického ideálu k přirozenosti, volné přírodě**
- **romantismus, nové náměty**

Interiér:

- **výrazné proměny → „funkční“ kouty: prostor pro stolování, pracovní kout se šicím stolem, s psacím stolem k vyřizování korespondence,**
- **tapety, pestrá malba**

Textil:

- **naturalismus, nápodoba přírody x orientální prvky**
- **syté barvy, vlna voskované plátno, šinž**
- **nové desény: pruhy, drobné kvítky, složité vzory podle orientu (přehozy na postele) – továrny v Liberci, Kosmonosích**

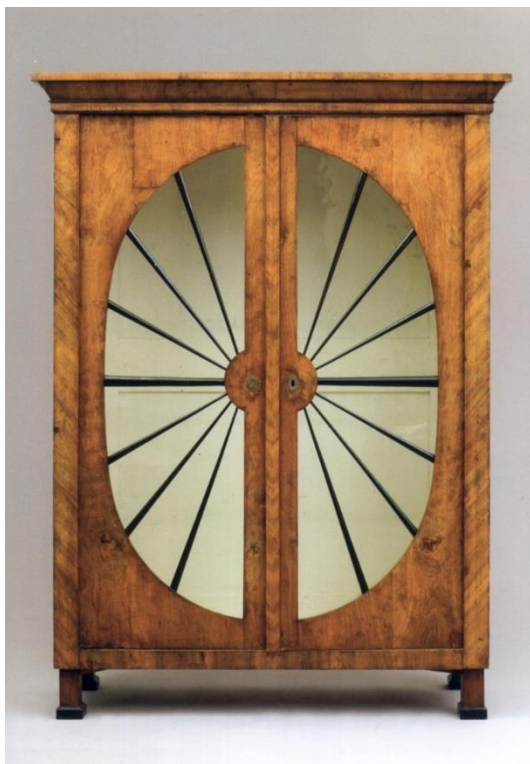
Biedermeier

Židle, Morava nebo Rakousko, 1825; Čechy, 1830



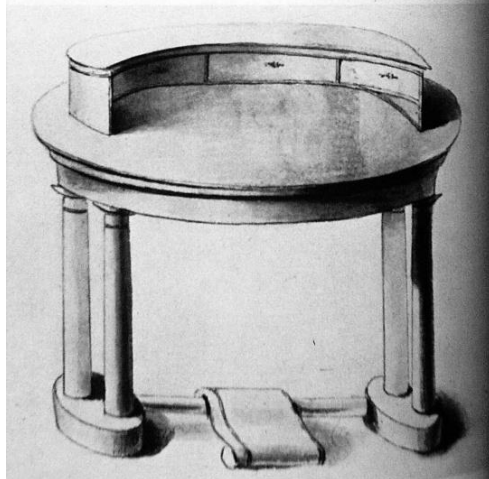
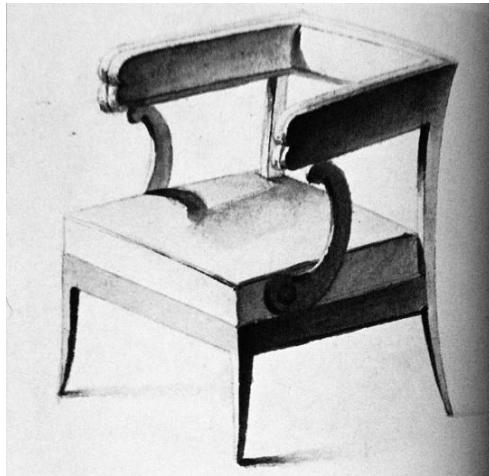
Biedermeier

Sekretář, knihovní skříň a vitrína, Čechy, 1820; 1830, 1835



Biedermeier

Návrhy nábytku, psací stůl, Joseph Ulrich Danhauser, Vídeň, kolem 1820; stůl a šicí stolek, Vídeň, 1820–1835



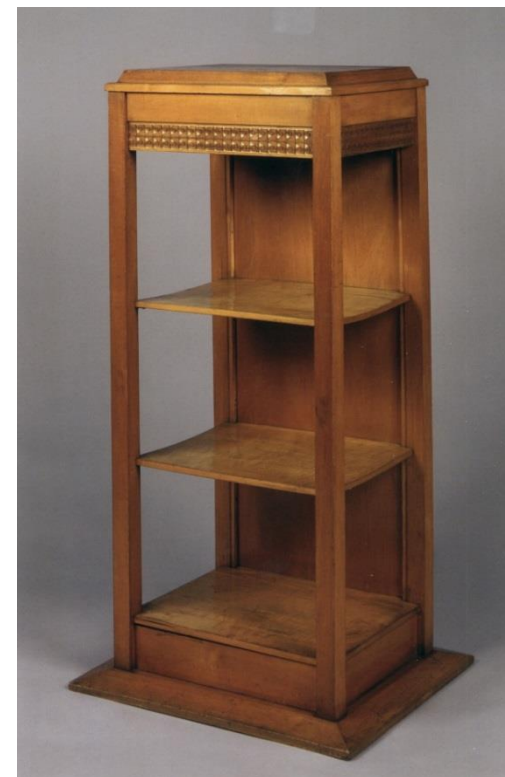
Biedermeier

Pohovky, Čechy a Vídeň, 1830; lavice, Čechy, 1825



Biedermeier – odkazy

Josep Plečnik, křeslo z bytu T. G. Masaryka, 20. léta; Pavel Janák, židle ze zámku v Novém Městě n. Metují, 1922; Jan Kotěra, etažér ze souboru zařízení rodiny A. Matějčka, 1903



Biedermeier

Dámské šaty, Čechy, 30. léta 20. století; náhrdelník s ametystem, Prokop Gindle, Praha, po 1824



Sklo

- **překonání krize českého sklářství**
- **barevné sklo**
- **uplatnění na výstavách a přehlídkách**
- **sklárna v Harrachově**
- **Friedrich Egermann v Boru:**
 - **lithyalin: sklo mramorované, broušené, malované zlatem**
 - **vynález lazur – žluté a rubínové**
- **výzdobné techniky: brus, řezba, malba**
- **řezba:**
 - **Dominik Biemann (Praha, Karlovy Vary)**
 - **řezáči: Karlovy Vary, Jablonec n. N., Bor, Kamenický Šenov**
- **upomínkové lázeňské sklenice → Teplicko**
- **malba: drobné pestré kvítky**



Číška s poprsím mladé ženy, čiré broušené, řezané sklo, Dominik Biemann (?), Praha nebo Františkovy Lázně, 1825–1830; konvice, čiré broušené sklo, Nový Svět, 1830



Biedermeier

Číšky: lazurované, řezané sklo; Bor, dílna Friedricha Egermanna, po 1832; Adolfov u Vimperka nebo Bor, 1835–1840; Johann Meyr, čiré sklo vrstvené rubínem a kobaltem, broušené, žlutě lazurované, Adolfov, 1836



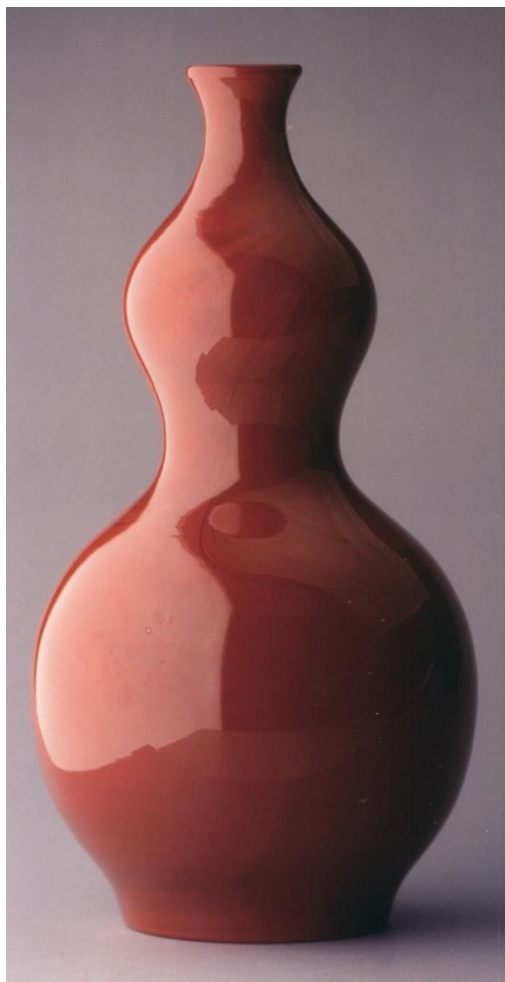
Biedermeier

Flakon a číšky, Friedrich Egermann, Bor, lithyalin, 1835,
1830



Biedermeier

Váza a dóza, červený hyalith, váza a šálek, černý hyalith, Jiříkovo Údolí, 1820–1835



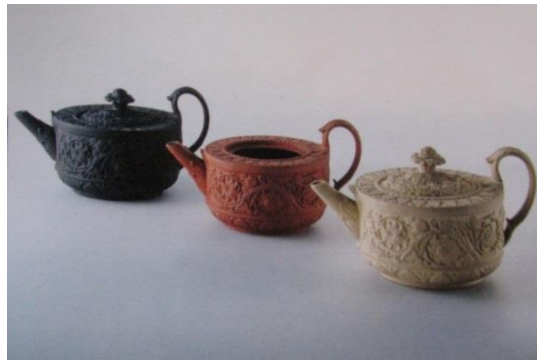
Porcelán a kamenina

Porcelán:

- **nový tvar vázy zv. Medicejský → řecký kratér se dvěma uchy**
- **naturalismus v tvarech i dekoru:**
 - **květiny – kopírovány z herbářů, růže, macešky, pomněnky**
 - **postavy Číňanů**
- **stagnace porcelánové plastiky – větší význam Slavkov a Locket**

Kamenina (obr.):

- **předměty „všedního dne“**
- **místo malby tisk, rostlinný dekor, krajiny**
- **Vranovská továrna**



Biedermeier

**Terina, Klášterec, po 1835; šálek, Slavkov, kol. 1828;
mlékovka s malbou chinoiserií, Březová, 1840; vranovská
kamenina (dole)**



Historismy 1835–1865

Druhé rokoko (1835–1865)

- **obdiv k historii → nová disciplína → dějepis**
- **romantický přístup k historii → návrat k motivům rokoka**
- **umělecké řemeslo, proměna bytového zařízení**
- **vrchol v polovině století**

Nábytek:

- **psací stoly, etažéry**
- **řezba**

Textil:

- **naturalistické květy**
- **vosková látka – šinz, vlna**
- **pestré koberce, strojově tkané**
- **móda krinolín se širokou sukní**



Neorenesance (1855–1875)



- **přísnost kompozice**
- **Světová výstava v Londýně 1851 – první ohlasy**
- **pokus o novou tvorbu hlavně v oblasti uměleckého řemesla**
- **architektura, umělecké řemeslo**
- **průmyslová výroba → pokles dovedností**
- **náhračky (místo kovu předměty z papír mašé apod.)**

Sklo: → **Lobmeyr (Vídeň) → spolupráce s českými sklárnami v Kamenickém Šenově a Adolfově**

→ **návrhy T. Hansena – křišťálové sklo → vynikající práce, obdiv, úspěch na výstavách, vrchol 1873 ve Vídni**

- **další sklářské techniky → sklo po benátském způsobu malované emaily – italská firma Salviatti**

Porcelán: stagnace → nápodoba

Textil: → **samet, damašek, brokát – návrhy W. Morrise → osobitý příspěvek k vývoji desénu**

Neorenesance

Židle pro Národní muzeum, Josef Schulz, 1891; židle pro zámek Lčovice, Josef Zítek, 1880; židle neogotická, Petr Bušek, 1880



Neorenesance

Kabinet a sedací souprava, Francie, kolem 1870, 1885

