

**Secese –
pokus o komplexní umělecké dílo**

Art nouveau, Jugendstil, Secession

- počátek v 80. letech 19. století – kresby Aubreyho Berdsleye, architektura Victora Horty a manifest Henryho van de Velde *Déblaiement d'Art* (Čisté umění)
- 1895 založení galerie L'Art Nouveau v Paříži (obchod a ateliér Siegfrieda Binga); po 1895 rozšíření do Evropy a Severní Ameriky
- 1898 výstava skupiny le Six v Paříži: „*je nutné začlenit umění do současného života, přetvářet obyčejné věci, které nás obklopují, v umělecká díla*“
- 1900 Světová výstava v Paříži – vrchol, po 1900 celosvětový rozmach; konec s příchodem 1. světové války
- všechny oblasti: architektura, malířství, sochařství, umělecké řemeslo, grafika
- pokus o reformaci vizuální kultury podle modernistických myšlenek – reakce na technologické, ekonomické, politické změny, na industrializaci, růst měst; hledání moderního tvarosloví

Art nouveau, Jugendstil, Secession

- **centra: Paříž, Brusel, Darmstadt, Drážďany, Mnichov, Vídeň**
- **typické znaky: organické formy, úponky, tvary inspirované přírodou, křivka, asymetrie; exotické materiály, zlacené kování, bohaté barvy**
- **různé inspirační zdroje a jejich kombinace: lidové umění, Anglie, japonské dřevoryty, umění severoafrické a z Blízkého východu**
- **přírodní motivy (rostliny i zvířata, princip růstu, metamorfóza, ženské tělo), historické a symbolické odkazy; motiv „rozpleteného biče“**
- **záměr vytvořit kompletní umělecké dílo Gesamtkunstwerk, návrhy exteriérů i interiérů, koncipování celých interiérů**
- **nové obchody: Liberty's v Londýně, La Maison Moderne a L'Art Nouveau v Paříži, Louis Comfort Tiffany prodával své zboží v Paříži, Émile Gallé a Louis Majorelle zakládali obchody v mnoha evropských městech**
- **rostoucí význam muzeí: Hamburk, Budapešť, Kodaň, Oslo, Paříž, Londýn**

Eugène Vallin, jídelna, 1903 (Musée de l'École de Nancy)



Lampa Vistárie, Louis Comfort Tiffany, kolem 1899–1925
Synchron, elektrické hodiny pro AEG, Peter Behrens, kolem 1900



Vídeňská secese

- **1897 Wiener Sezession – Gustav Klimt, Koloman Moser, Otto Wagner (proti historismu a akademismu)**
- **1898 budova secese od Josefa Marii Olbricha**
- **Gesamtkunstwerk = komplexní umělecké dílo, stavby navrhovány včetně kompletního vybavení**
- **snaha o reformu řemesel po vzoru Arts and Crafts**
- **základní znaky: nahrazení florální linie a ornamentu vzory geometrickými, redukce tvarů na základní geometrické formy**
- **1903 Wiener Werkstätte (Vídeňská dílna) – zakladatelé Josef Hoffmann, Koloman Moser a průmyslník Fritz Waerndorfer, dále Dagobert Peche, Eduard Josef Wimmer-Wisgrill ad.**
- **orientace na umělecké řemeslo: předměty ze dřeva, z kovu, keramiky, skla, kůže a textilu, grafika**
- **zakázky na výrobu nábytku, tapet, šperků i oděvu i sériová výroba**
- **vysoký standard uměleckořemeslné produkce**
- **1905 vybavení sanatoria v Purkersdorfu, 1911 vybavení paláce Stoclet v Bruselu**

Proměna ohýbaného nábytku na přelomu

- počátek spolupráce s architekty
- firma **Jacob & Josef Kohnové** – průkopník nového tvarosloví ohýbaného nábytku na přelomu 19. a 20. století – spolupráce s architekty **Otto Wagnerem, Josefem Hoffmannem, Kolomanem Moserem**
 - židle pro vídeňskou kavárnu **Museum** od **Adolfa Loose**
 - návrh **Otto Wagnera** pro vídeňskou **Postsparkasse**
- **Gebrüder Thonet** – nábytek navržený architekty poprvé v katalogu **1905; Otto Prutscher, Marcel Kammerer, Gustav Siegel**
- doklad proměn – nábytek pro kabaret **Fledermaus**, polohovací křeslo **Sitzmaschine (Stroj na sezení)** ad.

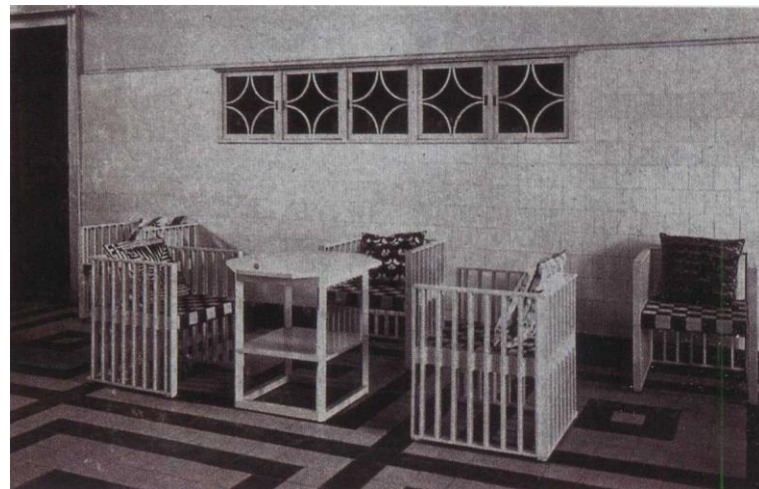
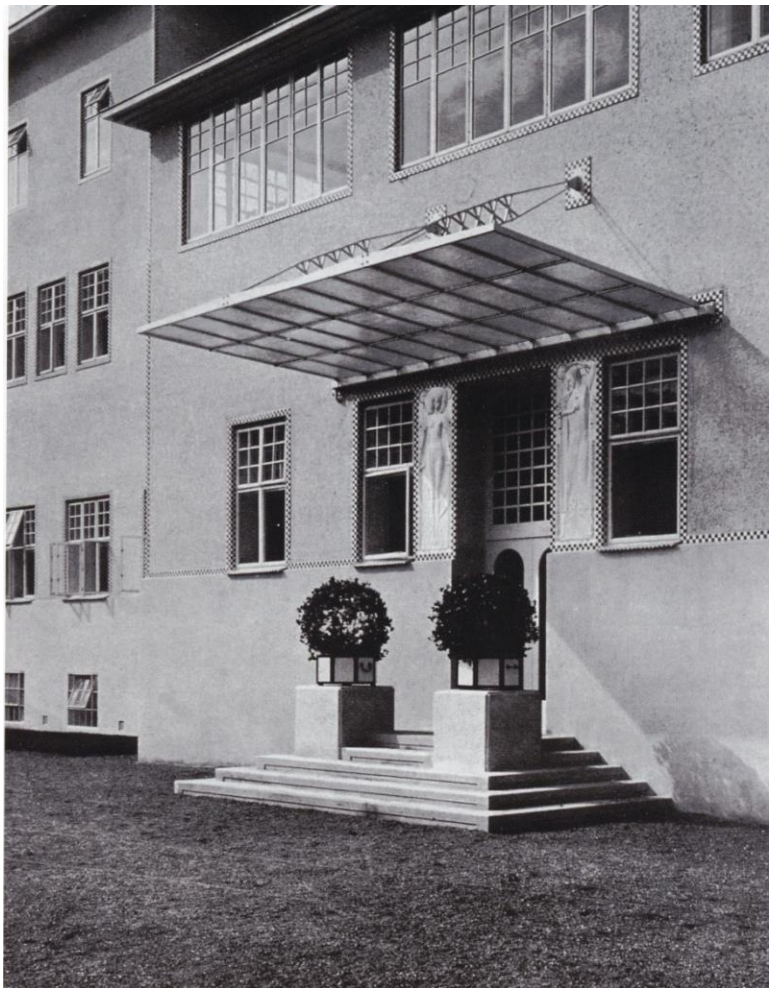
Josef Hoffmann

- jeden z nejslavnějších architektů 20. století, rodák z **Brtnice**
- vybrané modely Hoffmannova nábytku vyrábí od **1969 Wittmann Möbelwerkstätte** – přední rakouský výrobce nábytku vyrábí

**Židle pro kavárnu Museum ve Vídni, Adolf Loos, 1898–1899;
Křeslo, Otto Wagner, 1900; Josef Hoffmann, křeslo pro
kabaret Fledermaus ve Vídni, 1905, výroba J. & J. Kohnové**

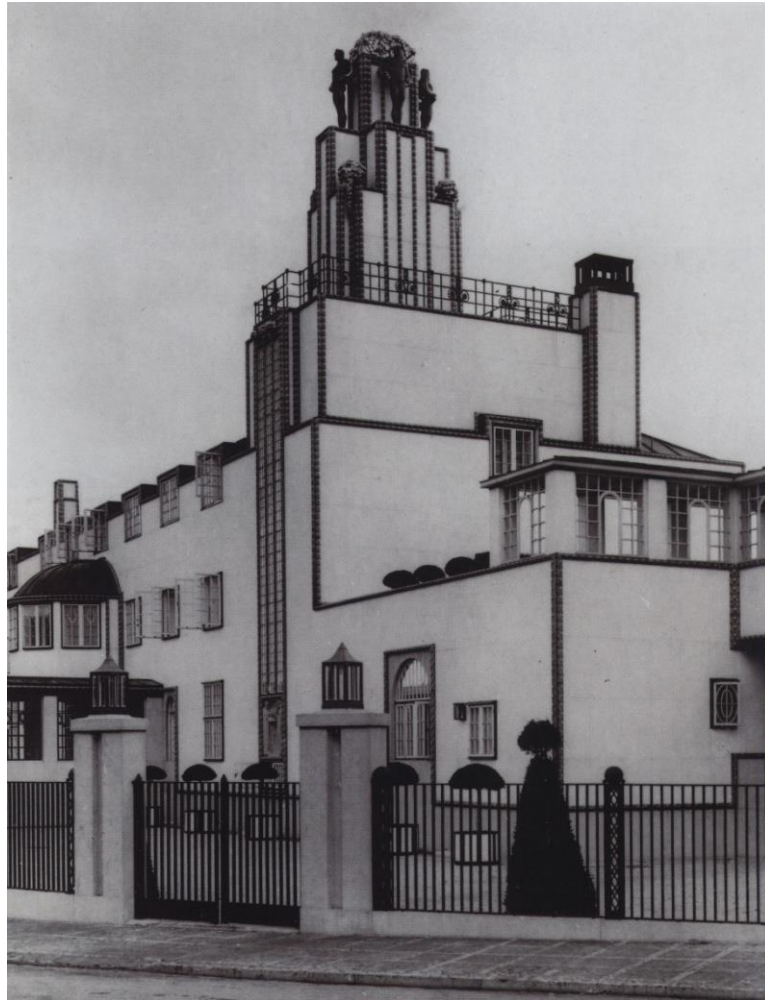


Sanatorium v Purkersdorfu u Vídně, Josef Hoffmann, 1903, realizace 1904–1906



Palais Stoclet, Brusel

Josef Hoffmann, 1905–1911



**Josef Hoffmann, reedice (Wittmann Möbelwerkstätten):
Fledermaus, 1905–1907; Klub, 1904; Haus Koller, 1911,
Villa Galia, 1913, Club a Kubus, 1910**

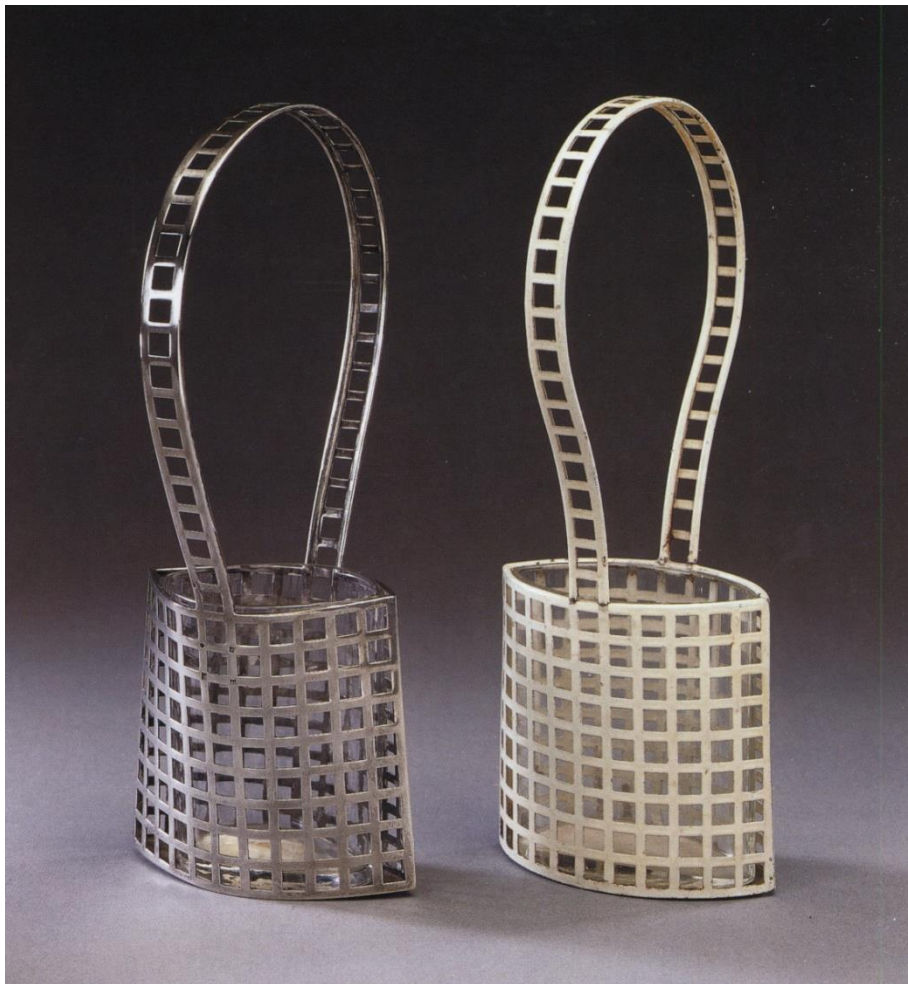


Nápojový servis, Josef Hoffmann, kolem 1910, J. & J. Lobmeyr



Vázy, Josef Hoffmann, 1906

„Křídlový pohár“, Josef Hoffmann, kolem 1925



Lžíce, Pouzdro na cigarety, „Flaches Modell“, Josef Hoffmann, 1905, 1912, 1903–1904

