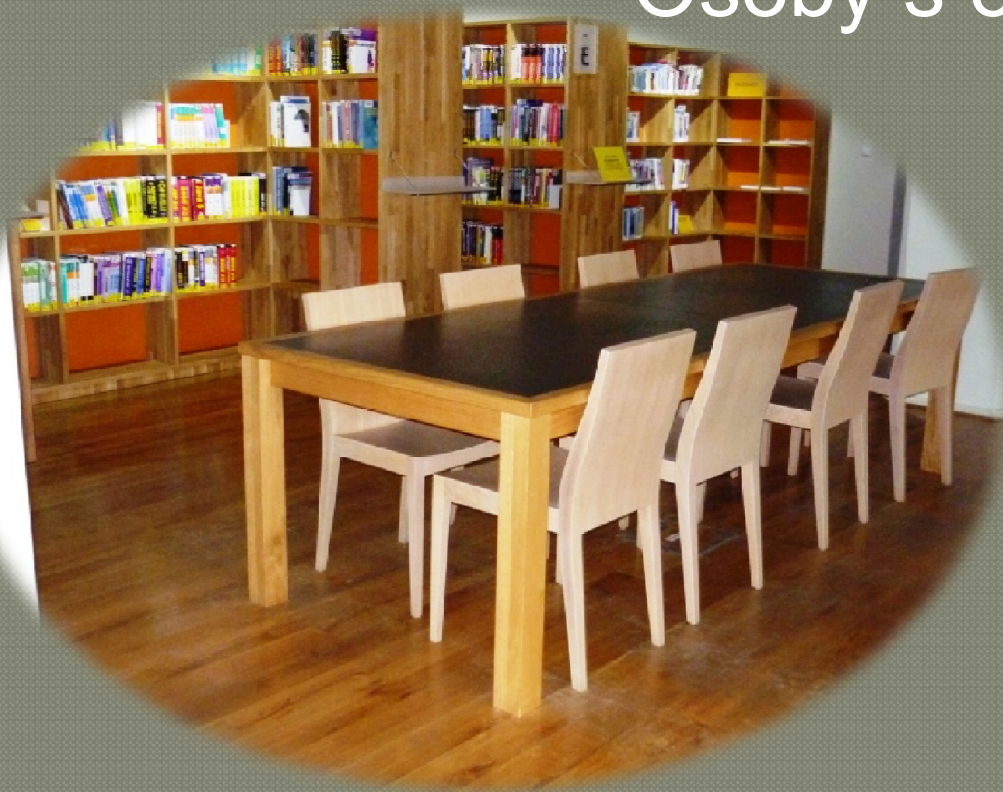


Bezbariérová knihovna

Osoby s omezením pohybu



Legislativa v ČR - bezbariérovost

- ❑ vyhláška 83/1976 Sb., o obecně technických požadavcích na výstavbu - 3 ... *při navrhování a provádění staveb se uplatňují ... zejména požadavky na užívání staveb osobami se sníženou schopností pohybu.*
- ❑ vyhláška 53/1985 Sb., samostatná zákonná norma jejímž jediným předmětem byla úprava podmínek při výstavbě pro tělesně postižené občany.
- ❑ vyhláška 174/1994 Sb., stanovuje obecné technické požadavky zabezpečující užívání staveb osobami s omezenou schopností pohybu a orientace
- ❑ vyhláška 369/2001 Sb., o obecných technických požadavcích užívání staveb osobami s omezenou schopností pohybu a orientace
- ❑ **vyhláška 398/2009 Sb., o obecných technických požadavcích zabezpečujících bezbariérové užívání staveb**

Osoby s omezenou schopností pohybu nebo orientace

- osoba s omezením pohybu - využívající pro svůj pohyb kompenzační pomůcku, mechanický nebo elektrický vozík, berle
- osoba s omezením zraku – zcela nevidomá nebo částečné zrakové postižení
- osoba s omezením sluchu – zcela hluchá nebo částečné sluchové postižení
- osoba s mentálním postižením
- osoba pokročilého věku
- těhotná žena
- osoba doprovázející dítě v kočárku nebo dítě do tří let
- osoba s kombinovaným postižením

Stavby pro které je vyhláška závazná

- pozemní komunikace a veřejné prostranství
- občanské vybavení v částech určených pro užívání veřejností
 - stavba pro veřejnou správu, soudy, státní zastupitelství, policii, obviněné a odsouzené
 - stavba pro sdělovací prostředky
 - stavba pro obchod a služby
 - stavba pro ochranu obyvatelstva
 - stavba pro sport
 - školy, předškolní a školská zařízení
 - stavba pro kulturu a duchovní osvětu
 - stavba pro zdravotnictví a sociální služby
 - budova pro veřejnou dopravu
 - stavba ubytovacího zařízení pro cestovní ruch s celoročním i sezónním provozem pro více než 20 osob
- společné prostory a domovní vybavení bytového domu obsahujícího více než 3 byty, upravitelného bytu nebo bytu zvláštního určení
- pro výkon práce celkově 25 a více osob, pokud provoz v těchto stavbách umožňuje zaměstnávat osoby se zdravotním postižením nebo stavby pro výkon práce osob s těžkým zdravotním postižením

Prognóza obyvatelstva ČR

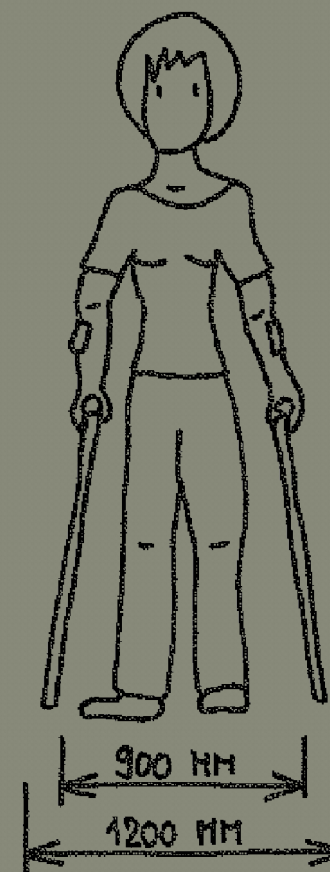
Počet seniorů 65+ v ČR

rok 2015 - 1,886 mil.

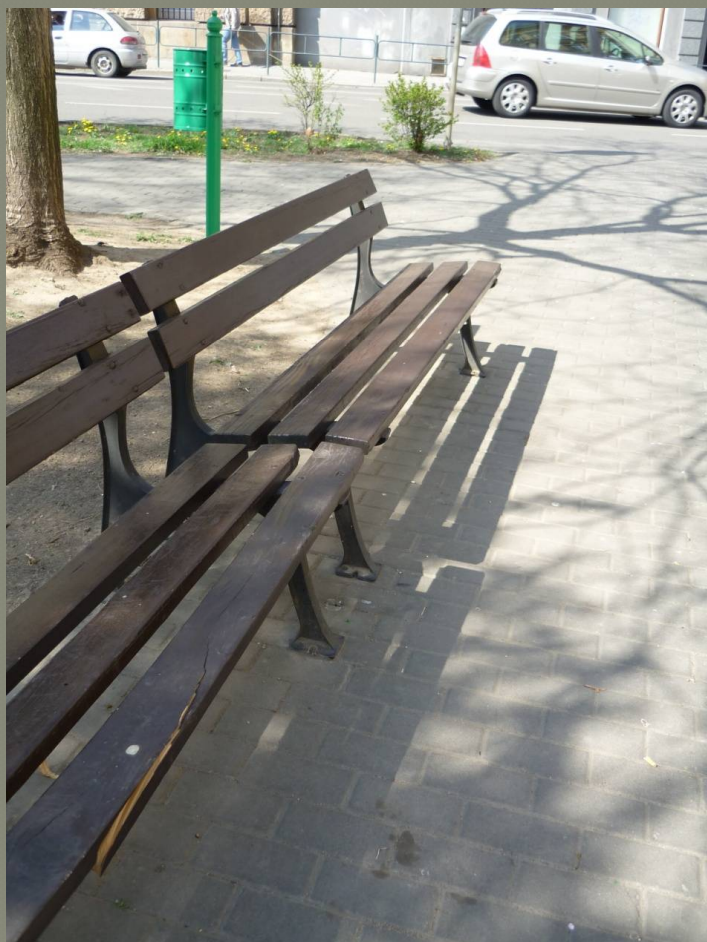
rok 2050 - **3,376 mil.**

Zdroj: Demografická prognóza ČR zpracovaná Českým statistickým úřadem

Osoba o berlích



Přátelské prostředí





Café Semilano
Po - Út 9:00 - 18:45
St - Pá 9:00 - 17:45

ROZNOUŠTĚNÉ
KÁVIČKY
PŘÍJEMNÝ VÝBER NÁPOJ
OĎEBŮVÉ MENU
KUCHYŇKA, POKRÝVAČKA
ČAJ
WIFI FREE
PŘÍJEMNÝ TROJEZ
V KLIDNÉM PŘÍSTAVU

Za děti hraje se v tomto koutku
odpovídá rodiče.

Děkuje rodičům a bezpečnostní
komisi školy.

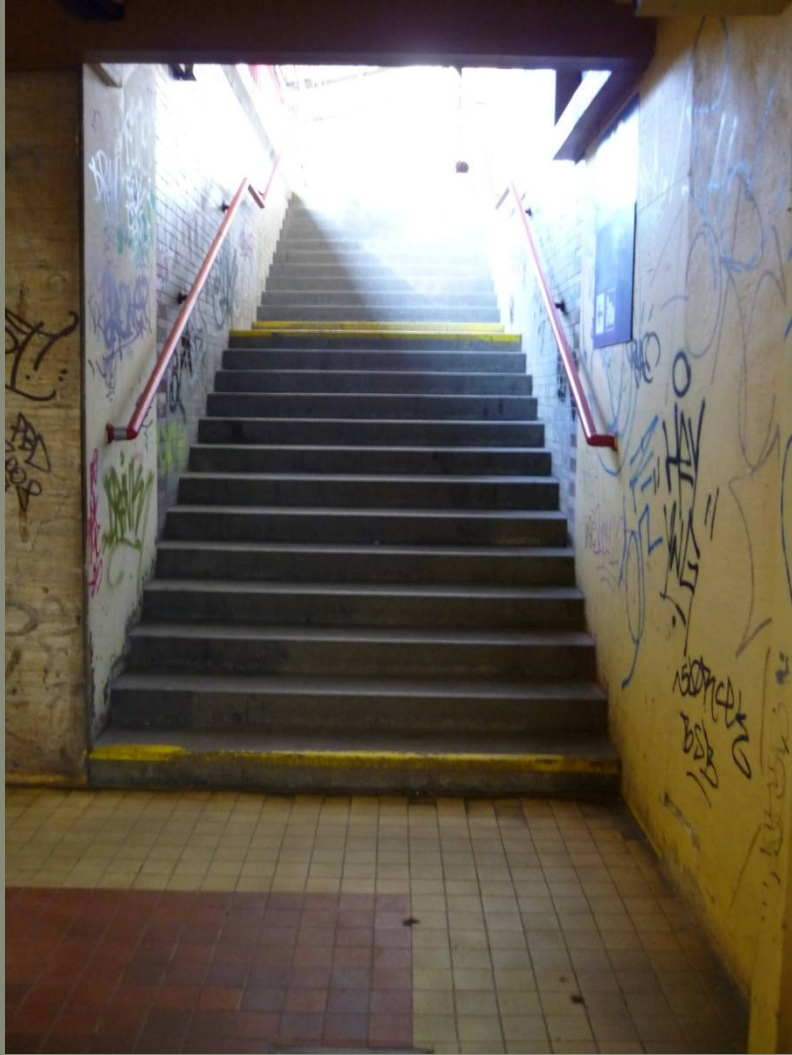


9
Jaroslava Foglar

⚡

Mailbox





Mechanický vozík standardní



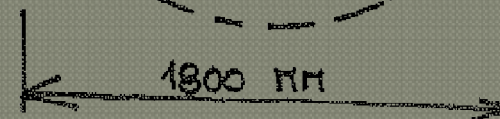
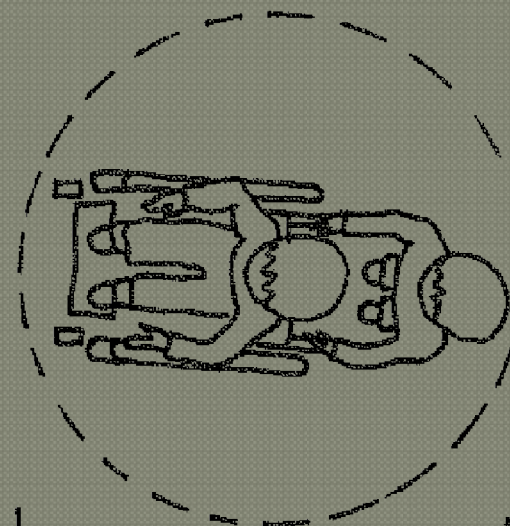
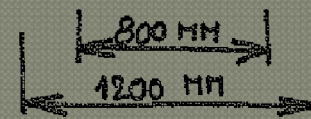
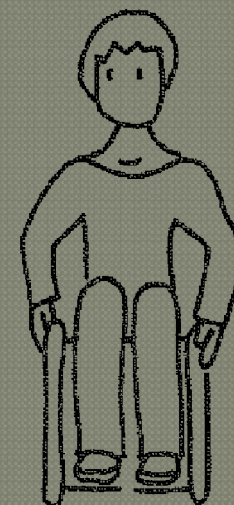
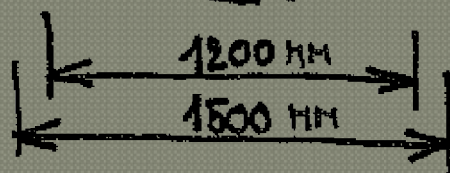
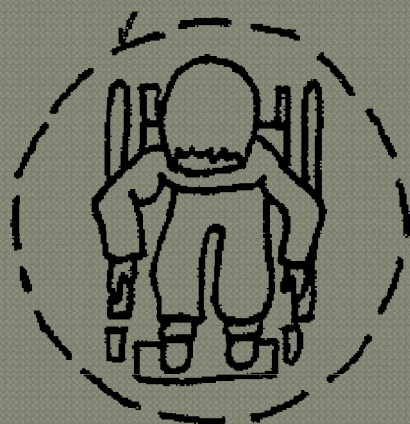
Aktivní vozík

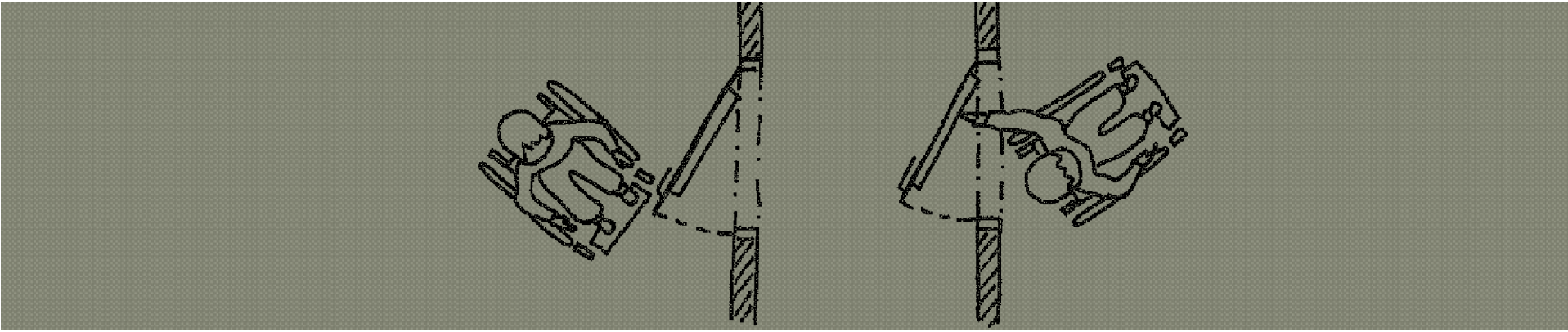
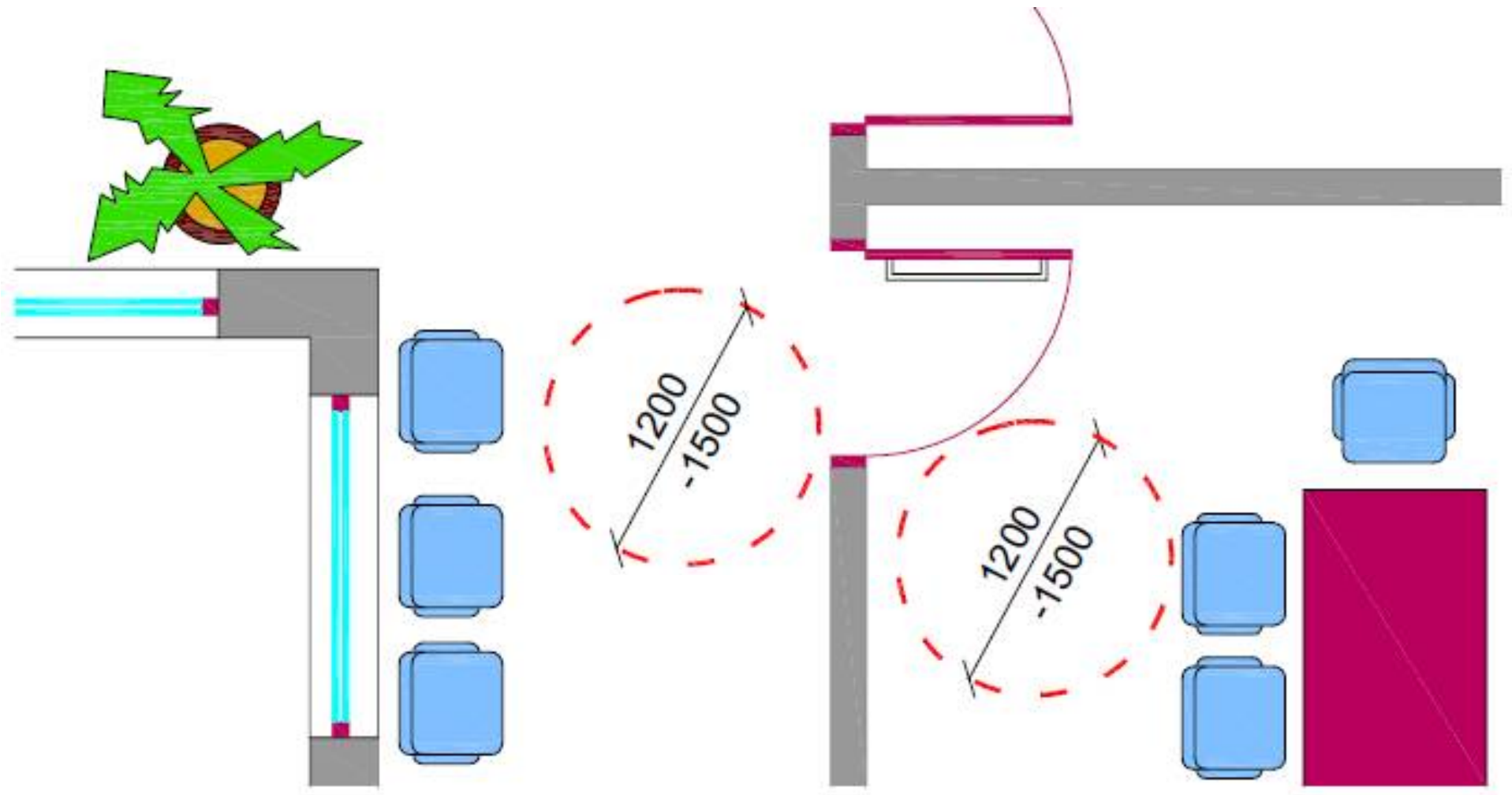


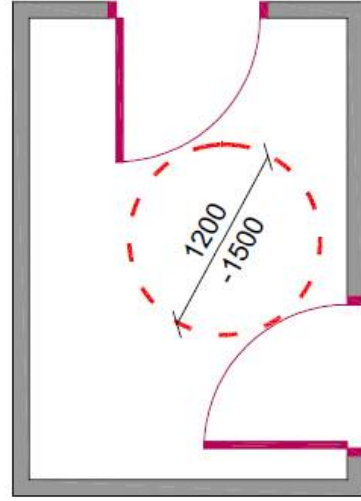
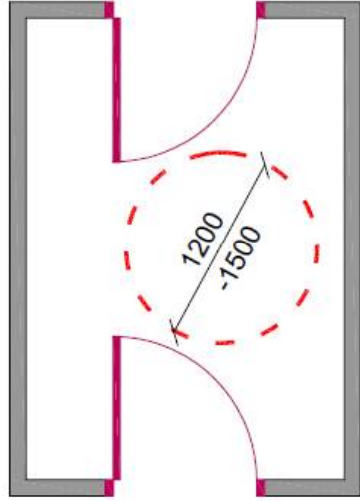
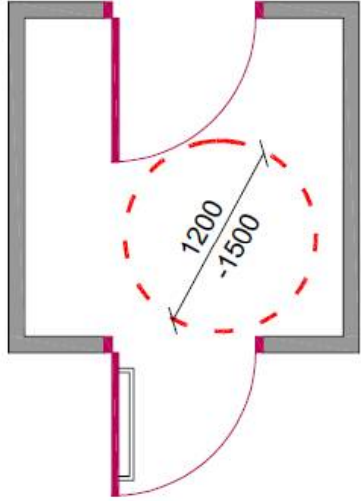
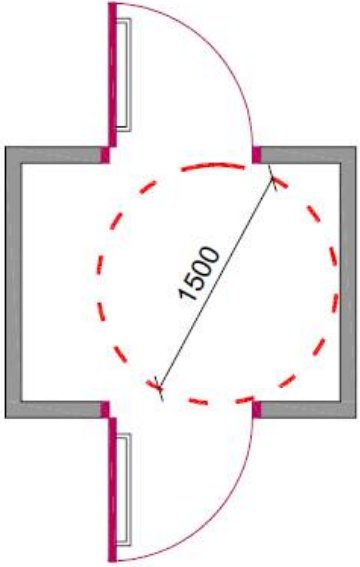
Elektrický vozík



Manipulační plocha









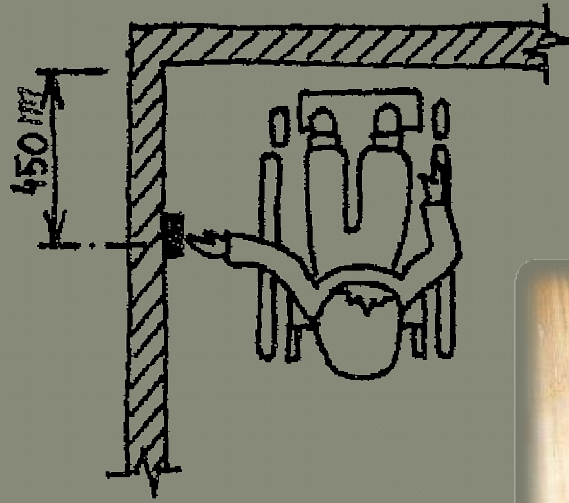


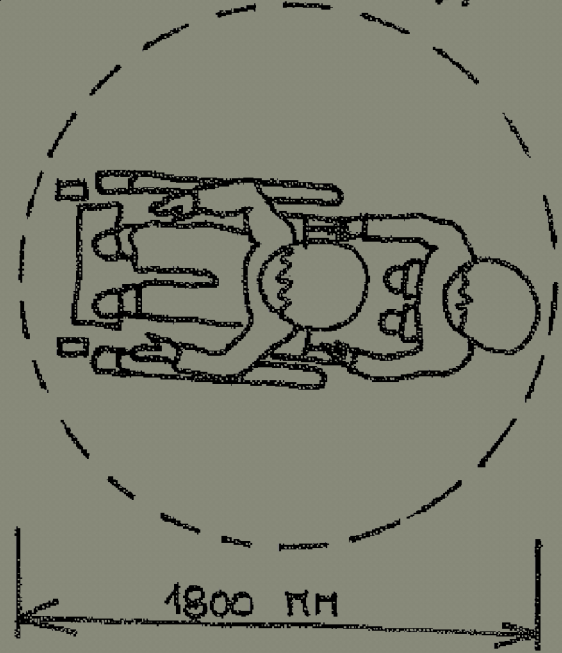
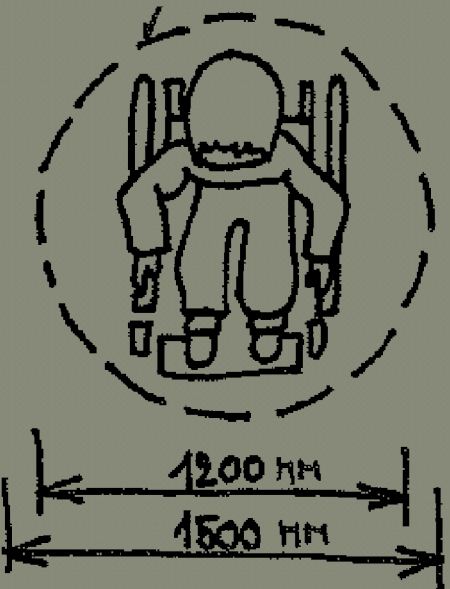
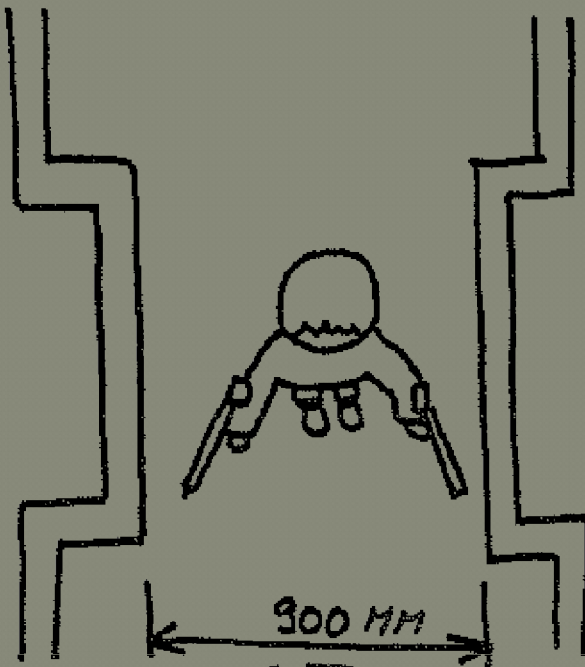
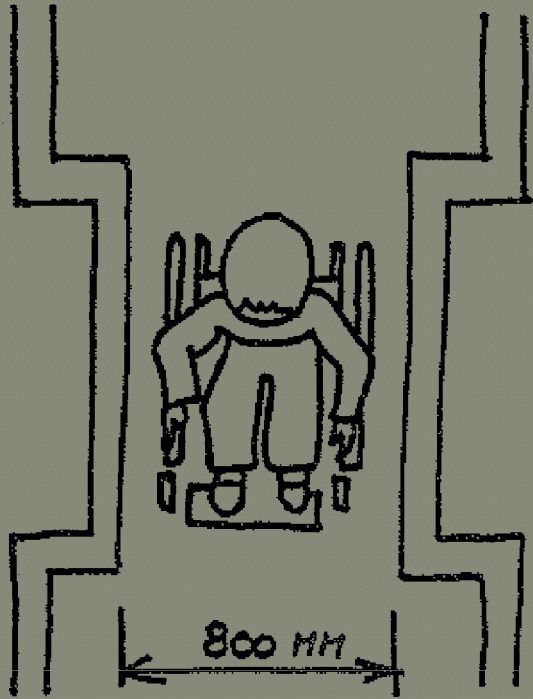


Dosahové vzdálenosti





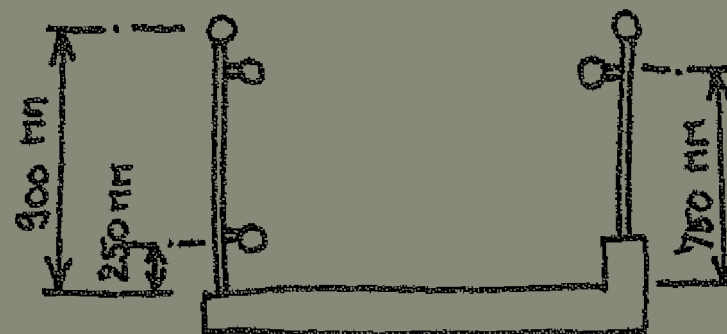
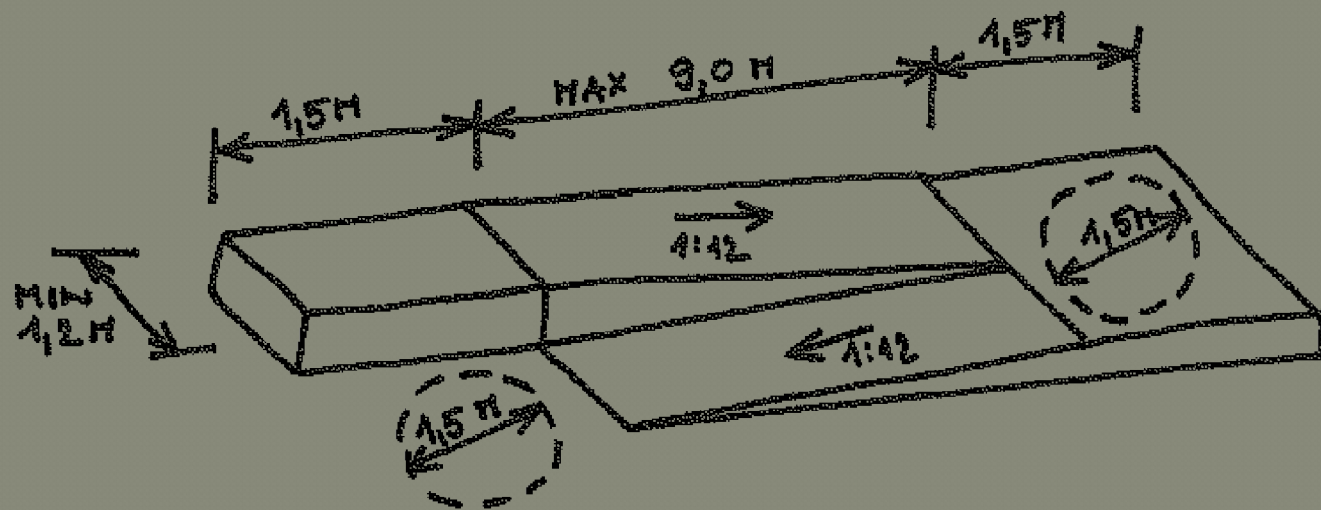






šířka 75 cm

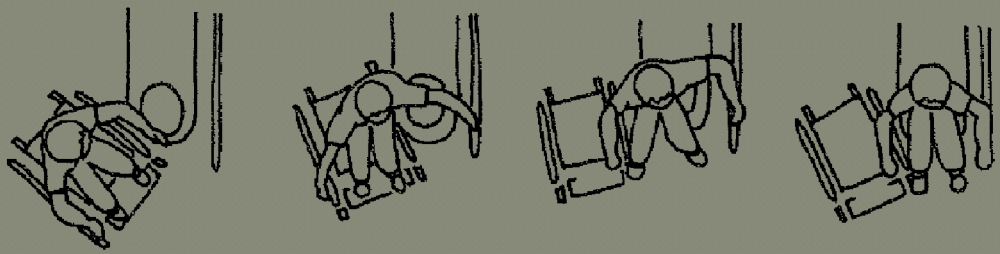
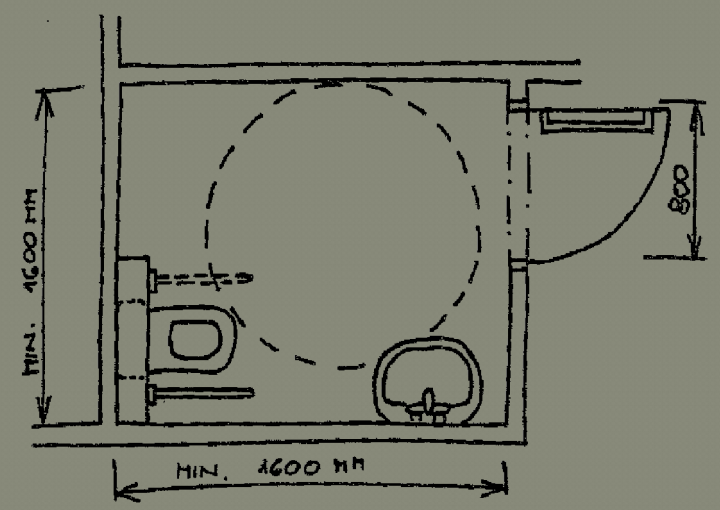
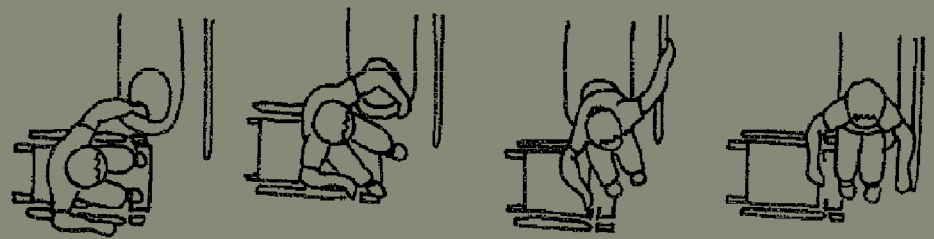
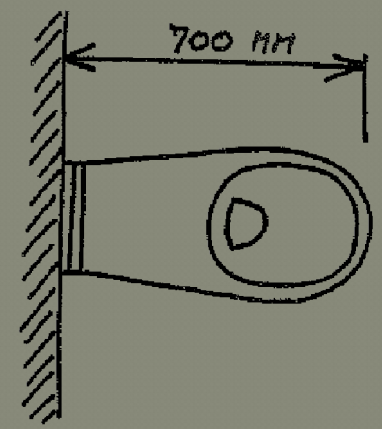
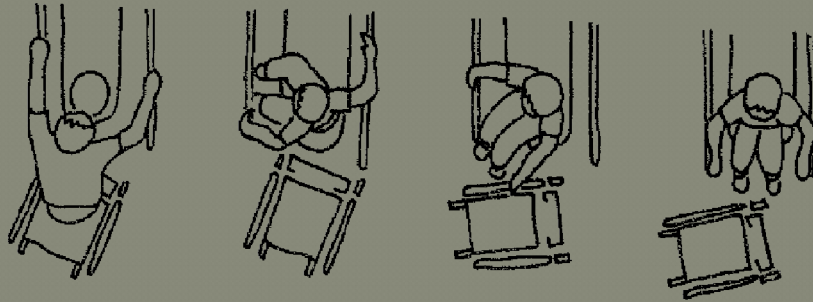
















Asistenční pes



Zaměření asistenčního psa

- ❑ Asistenční pes pro tělesná postižení
- ❑ Asistenční pes pro záchvatová onemocnění
- ❑ Asistenční signální pes
- ❑ Terapeutický pes

Výcvik asistenčního psa

- ❑ výchova ke komunikaci s člověkem
- ❑ výchova a výcvik psa ke spolupráci s člověkem
- ❑ výcvik poslušnosti
- ❑ výcvik samotné mechanické asistence
- ❑ nadstavba asistence
- ❑ závěrečná zkouška
- ❑ předávání a secvičování
- ❑ test chování a ovladatelnosti psa s klientem
- ❑ následná podpora

Jak asistenční pes pomáhá

- podává, vyhledává a odnáší či přináší věci
- zavírá a otevírá dveře a zásuvky
- pomáhá při svlékání a oblékání
- pomáhá při manipulaci s tělem páníčka
- rozsvěcuje a zhasíná světla
- přitahuje vozík
- přivolá pomoc
- oznamuje zvuky
- pomáhá budovat komunikační most mezi jeho držitelem a okolím
- působí na svého držitele terapeuticky, po fyzické i psychické stránce







Děkuji za pozornost

Ing. Kateřina Poláčková

bariery@ligavozic.cz

gsm: 725 122 852

www.ligavozic.cz/ip sekce Bariery