

# PODVODNÍ ARCHEOLOGIE

Barbora Machová

# OSNOVA

Představení pojmu „podvodní archeologie“; centra a možnosti spolupráce

Detektoring pod vodou

Specifika sladkovodní podvodní archeologie

Datové podklady

Formální podklady

Podvodní výzkum

Problematika interpretace

Podvodní archeologie na příkladu průzkumu labského dna

# TERMINOLOGIE

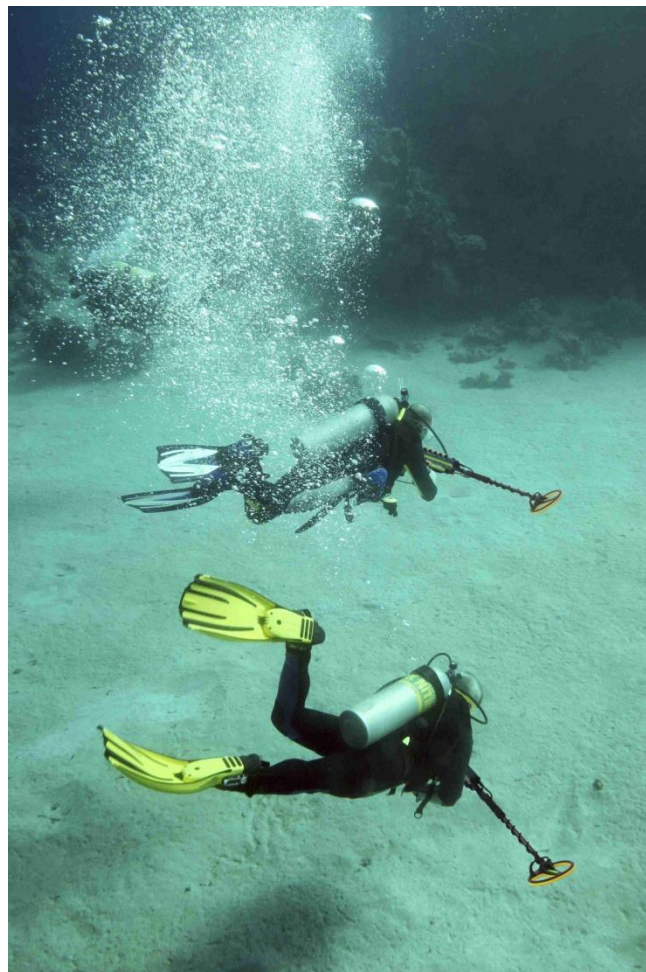
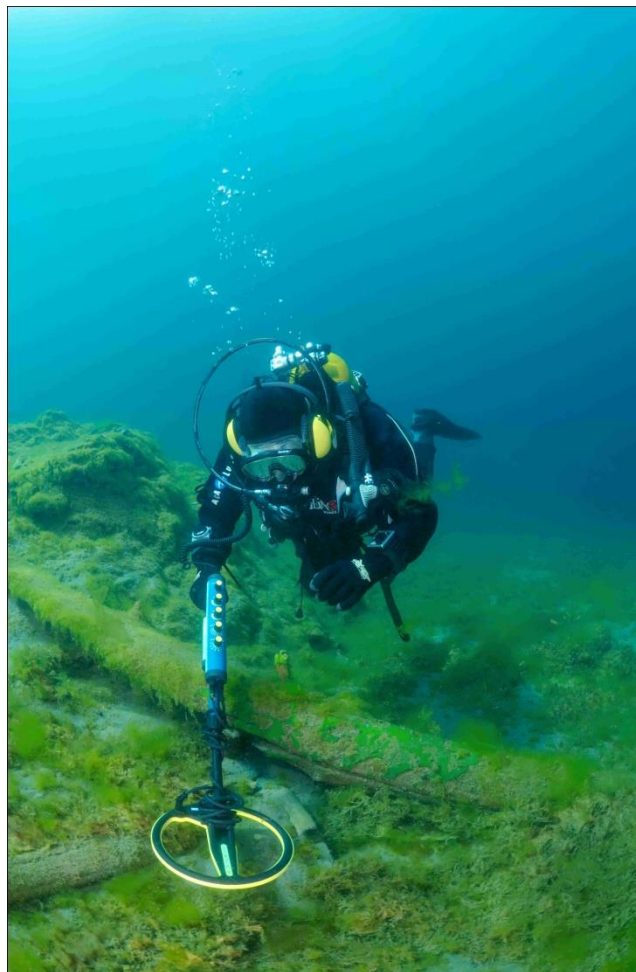
Lit: Rossi, I. R. 2012: underwater/submarine, maritime and nautical archaeology: discussing some terminological issue, Zadar.

- Underwater Archaeology – všeobecný název pro podmořskou archeologii i pro archeologii sladkovodních ploch
- Nautical Archaeology/Maritime Archaeology – podvodní archeologie nebo podmořská?; časté zaměření na přímořské přístavy/vraky
- Limnische Archäologie – používané zejména v západních zemích (myšleno jako výhradně archeologie sladkovodních ploch)
- Podvodní archeologie – nejvhodnější termín, užívaný i záchrannými složkami ČR

# CENTRA, MOŽNOSTI SPOLUPRÁCE

- Christian – Albrechts – Universität zu Kiel (projekt AMLA = Arbeitsgruppe für maritime und limnische archäologie; <http://www.amla-kiel.de>)
- International Centre for Underwater Archaeology in Zadar
- Argonauts Research Group, Budapest – A. Toth
- Slovinsko – Andrej Gaspari
  
- časopis: The International Journal of Nautical Archaeology
- V rámci podvodní archeologie ÚAM FF MU – Lovec pokladů

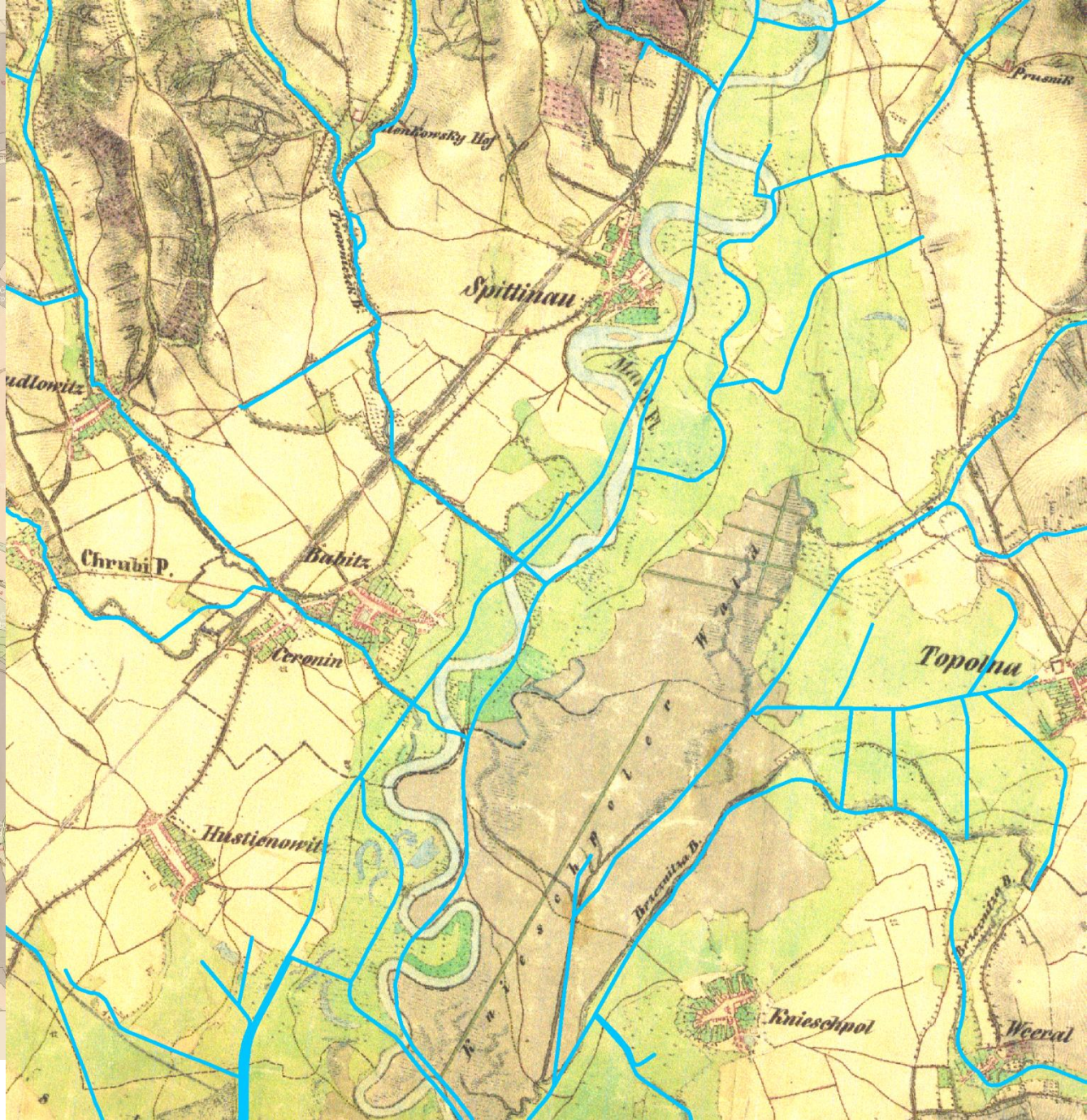
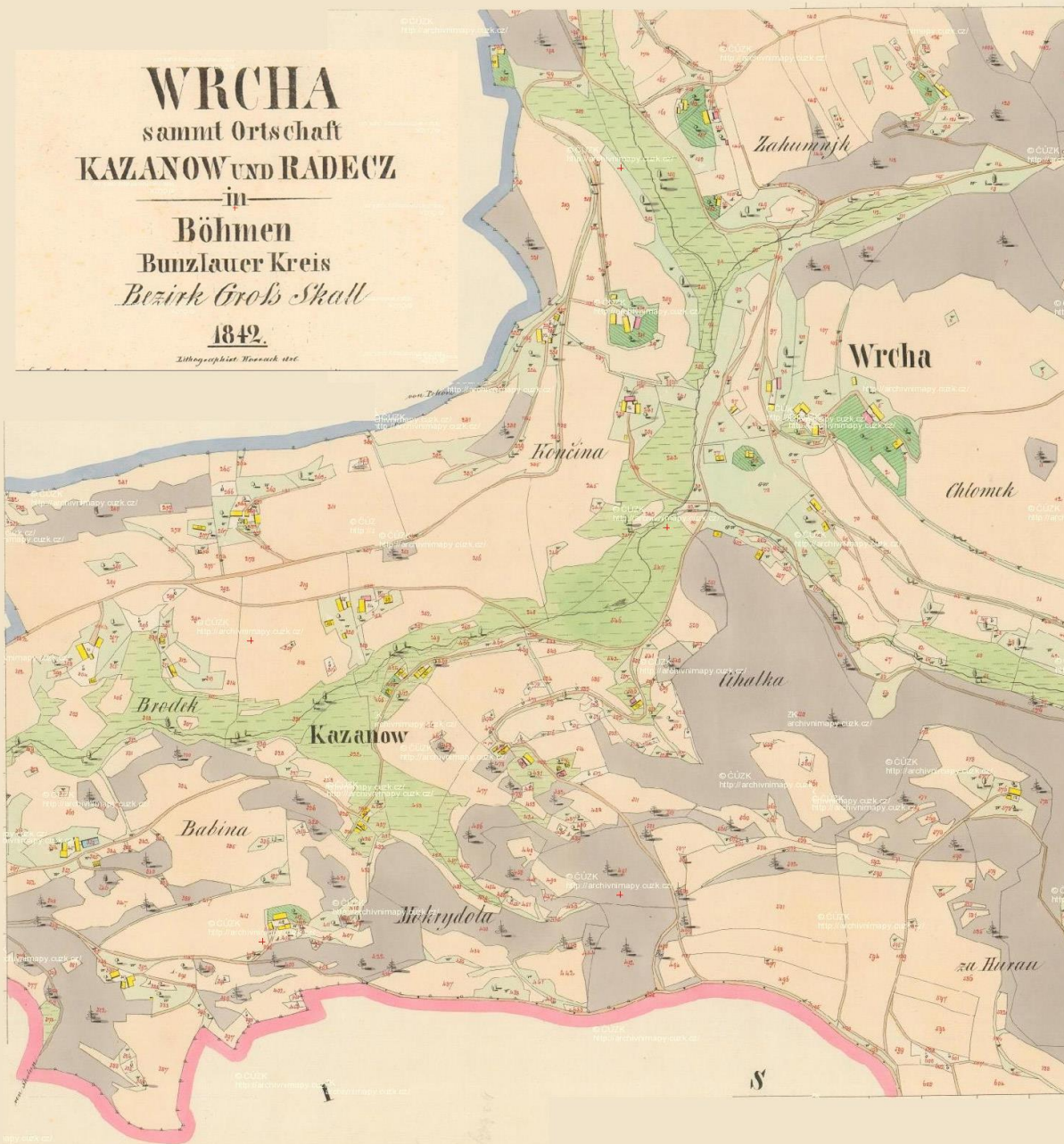
# DETEKTORING

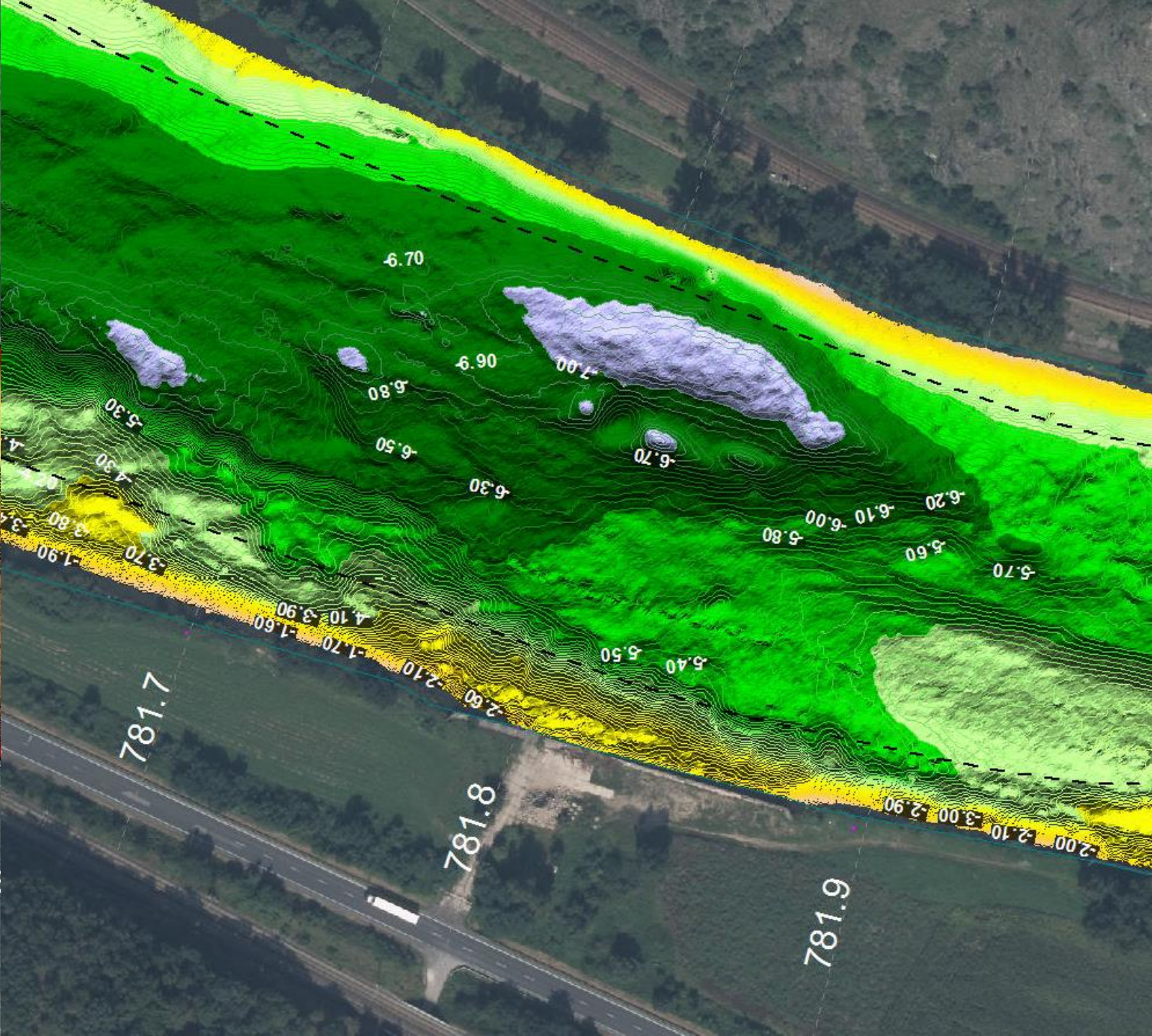
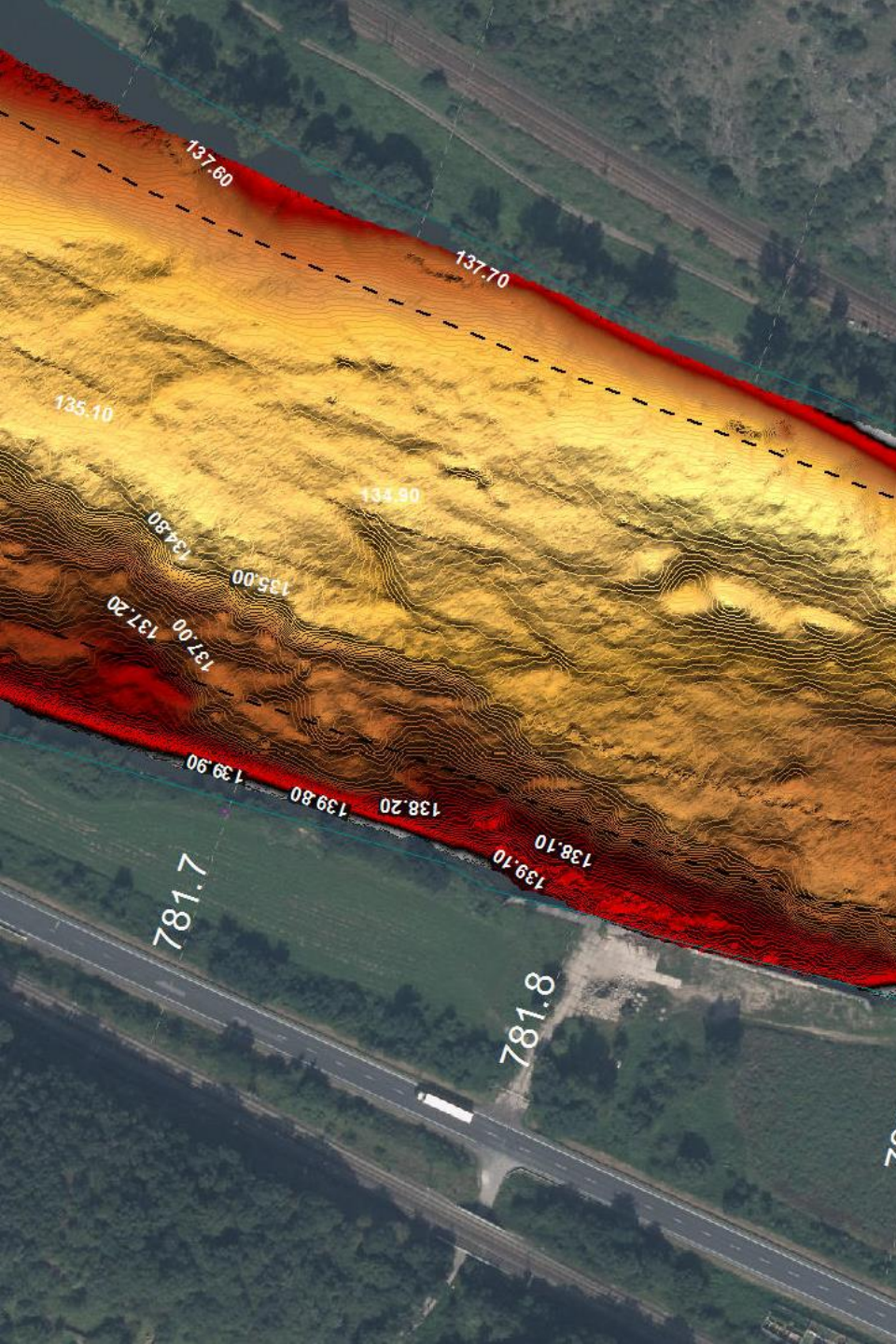




**WRCHA**  
sammt Ortschaft  
**KAZANOW UND RADECZ**  
— in —  
**Böhmen**  
Bunzlauer Kreis  
*Bezirk Groß Skall*  
**1842.**

*Lithographie Horack 1842*









### SONAR2\* - Track

1 Audio 1 M S R

Vol -2.8 Pan C Trim 0.0 dB

In None

Out A (Dakota A 1:2)

Fx Equalizer (Sonar)

A 1 Sonar 0.0 Pan C Pre

### Timeworks Equalizer (Sonar XL) [1: Audio 1] - SONAR2

Presets: [ ] [ ] [ ]

SPECTRUM IN OUT OFF

LOW CUT

Frequency 25 Resonance 0

Frequency 79 Gain -3.0 Q-factor 1.25

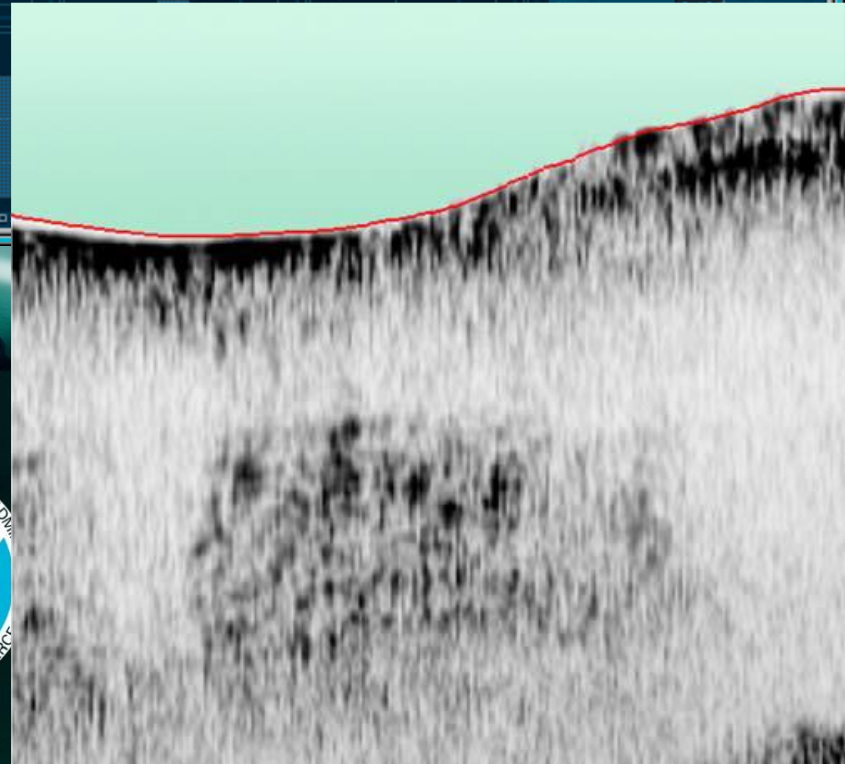
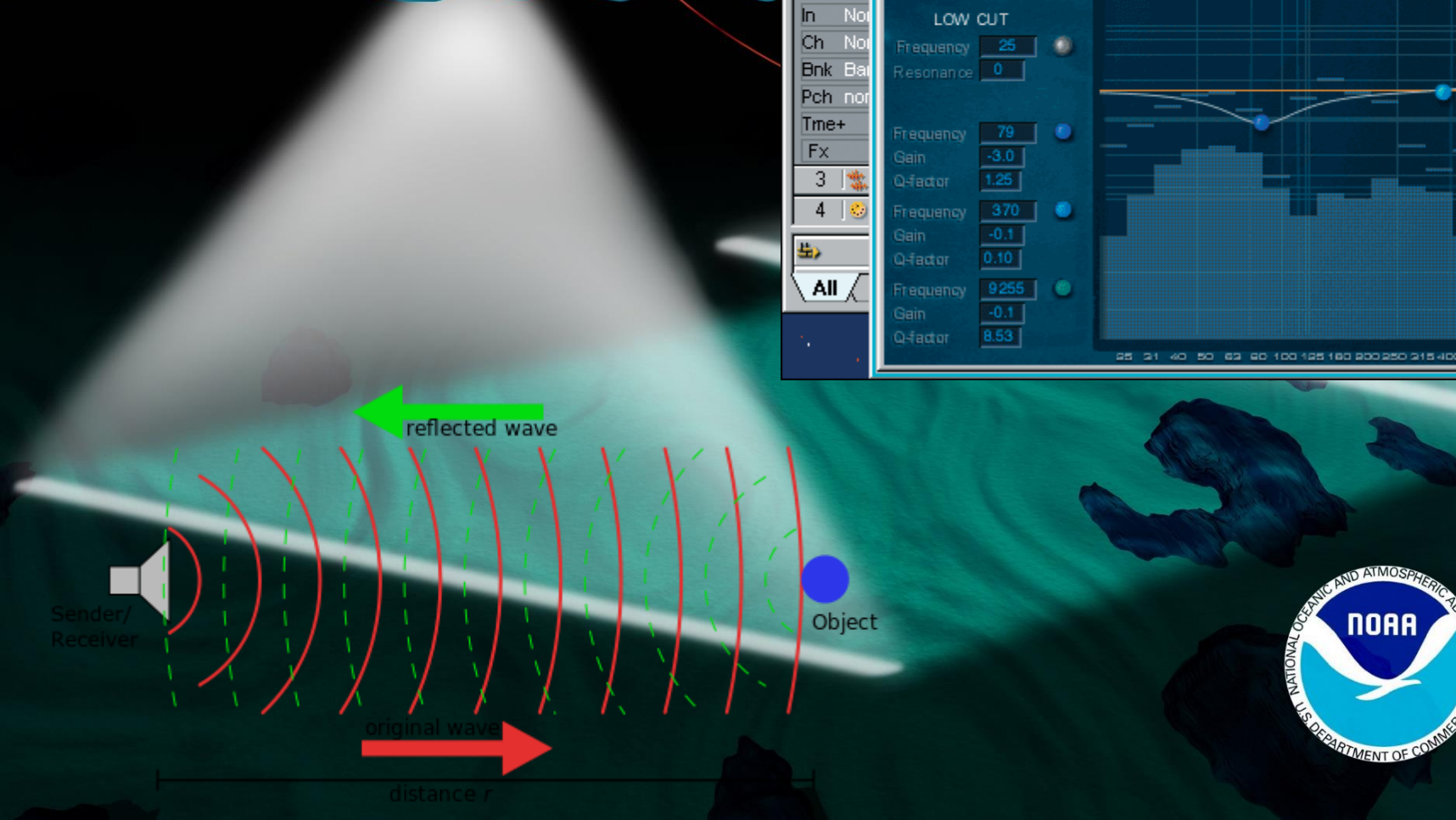
Frequency 370 Gain -0.1 Q-factor 0.10

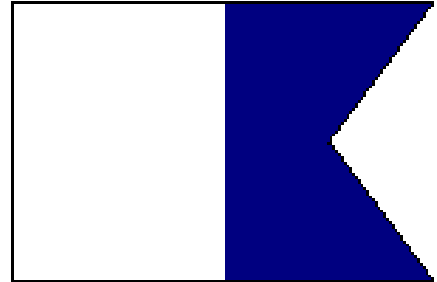
Frequency 9255 Gain -0.1 Q-factor 8.53

HIGH CUT

Frequency 20480 Resonance 2.81

Frequency 9948 Gain 0.22





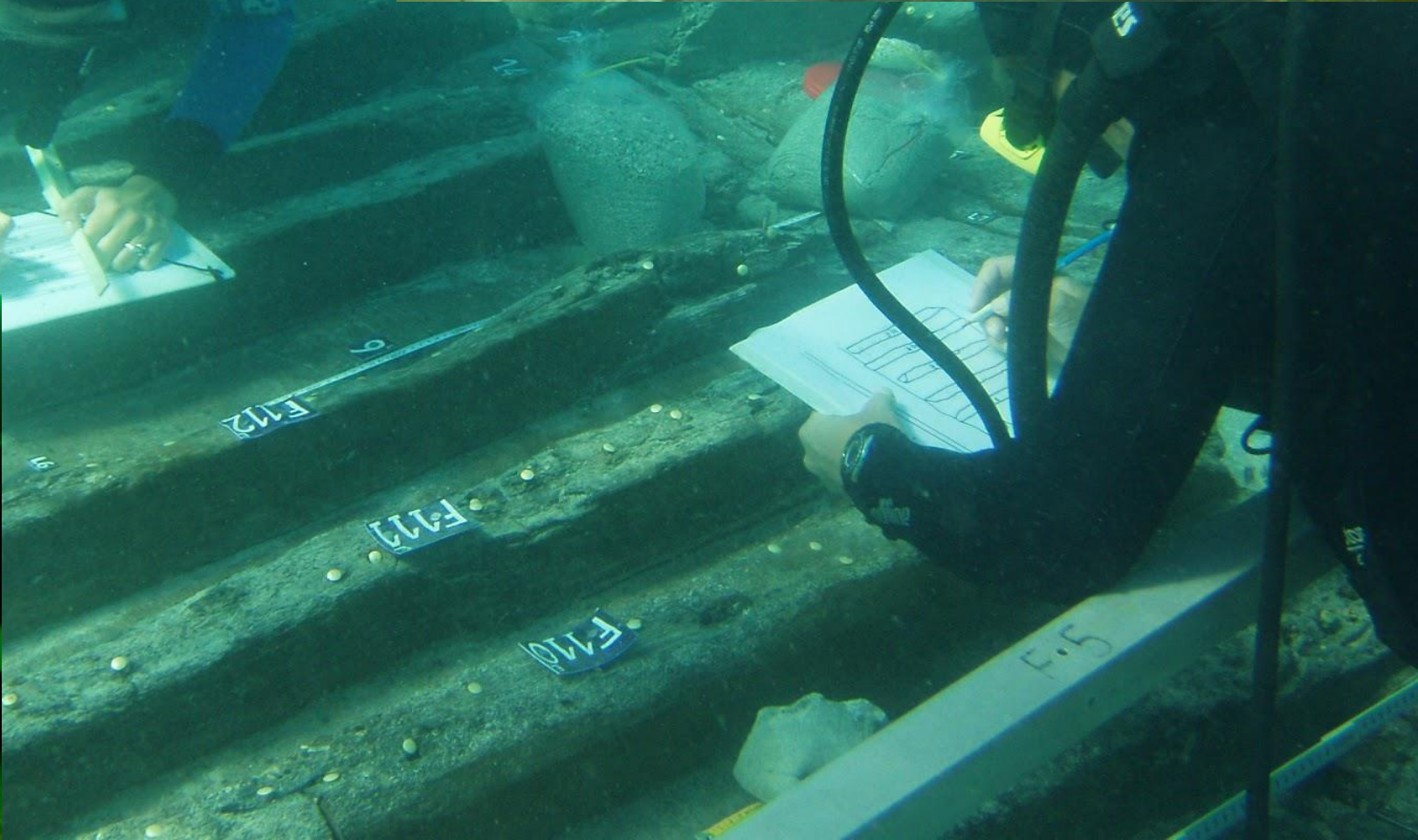
# FORMÁLNÍ PODKLADY

- Oznámení o zahájení archeologické akce (ARÚ)
- Povinnost kontaktovat povodí, do kterého daná lokalita spadá
- Povinnost kontaktovat plavební správu, pokud do ní daná lokalita spadá, nejpozději 30 dní před začátkem akce
- Povinnost ohlásit akci záchranným složkám, pokud tak neučiní povodí či plavební správa
- Povinnost vypracovat před akcí technickou zprávu pro povodí a plavební správu; v případě plavební trasy musí potápěče doprovázet doprovodné plavidlo označené potápěčskou alfa vlajkou o předepsaných minimálních rozměrech (100 x 70 cm)

# PODVODNÍ VÝZKUM

- Zásadní rozdíl mezi vodní plochou a vodním tokem
- Práce v rastrové síti/na vodících lanech
- Dokumentace
- Zaměřování
- Vyzvedávání předmětů





# GEODETICKÉ ZAMĚŘENÍ



# VYZVEDÁVÁNÍ



# PROBLEMATIKA INTERPRETACE

Lit: Anders, J. 2013: Das materiál aus Peene, Recknitz, Tollense und Trebel und seine siedlungsgeschichtliche Einbindung. Bonn.

- Nálezky z řek – původní x snos
- Sídliště – zatopená x původní nákolní a dnes na souši
- Náhodné nálezky – intencionální „uložení“ x ztráta

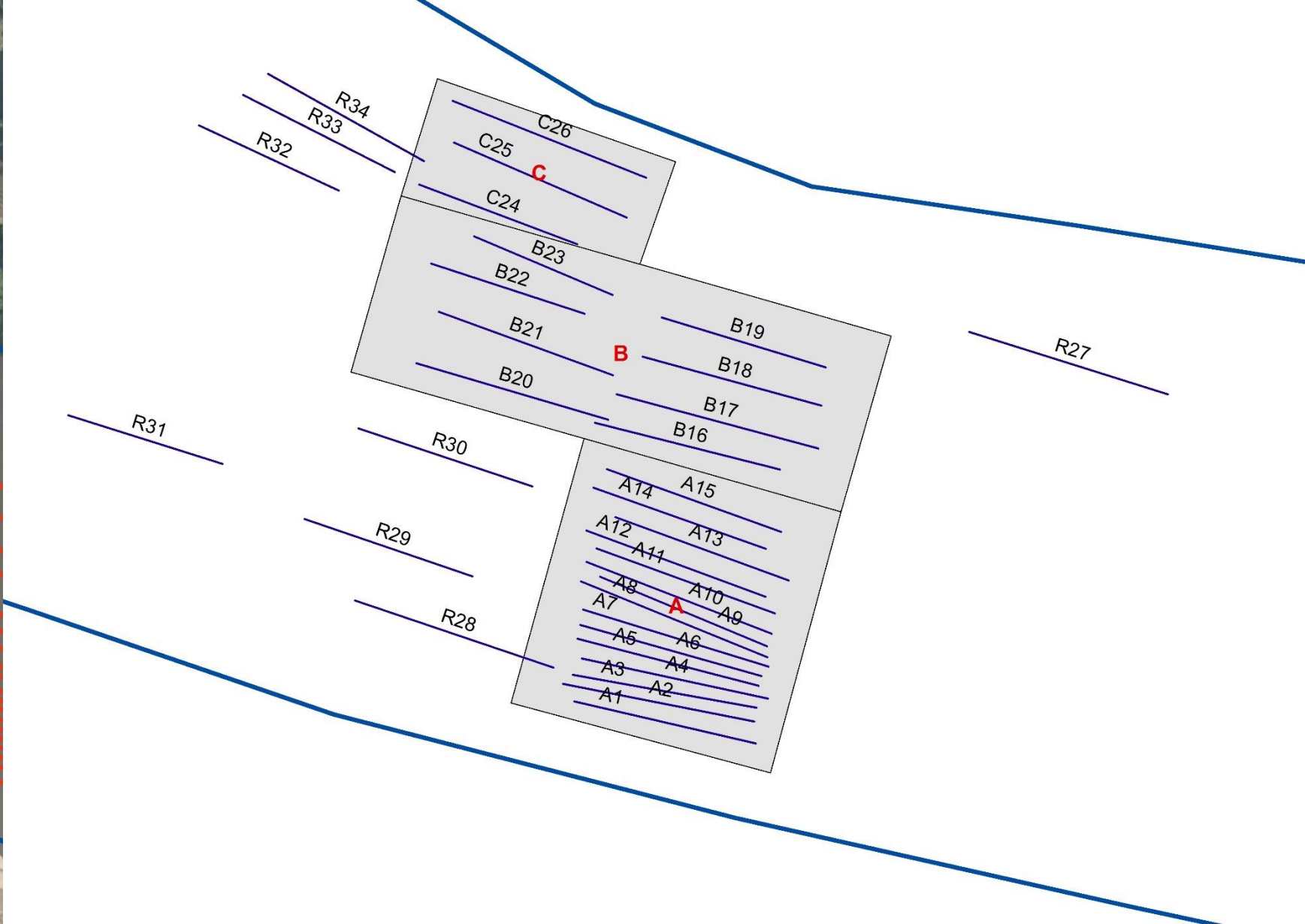





# REVIZNÍ VÝZKUM LABE



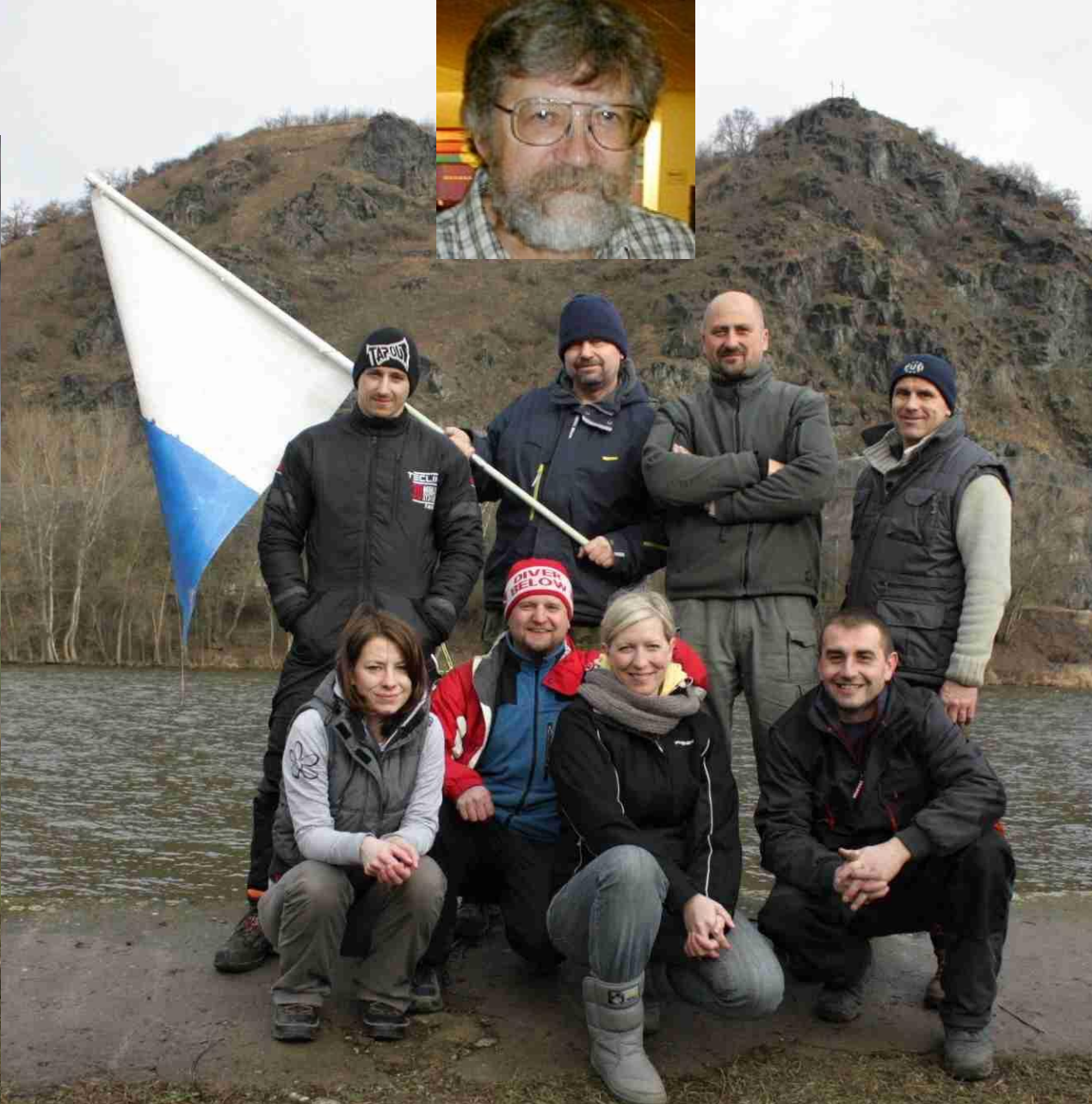






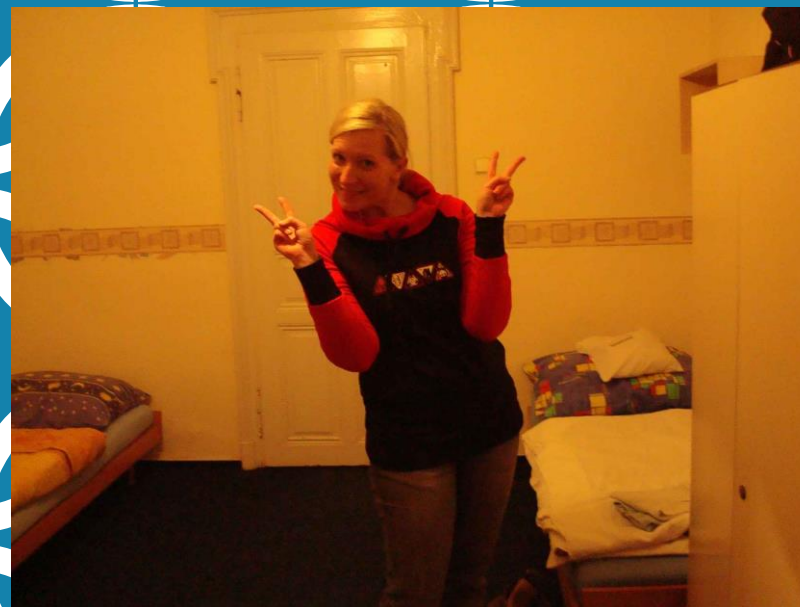
-  Sonda
-  Sektor
-  Koryto Labe





# VIZE DO BUDOUCNA

- Spolupráce uživatelů detektorů kovů s archeology z pohledu stanovené legislativy
- Působit v oblasti podvodní archeologie v Čechách i na Moravě
- Snaha o objevení nových archeologických lokalit v řekách a stojatých vodách
- Snaha o vyzvednutí nálezů z vody na již pozitivních archeologických lokalitách
- Řešit podvodní archeologii profesionálním způsobem za grantové finanční podpory
- Vytvářet, testovat a aplikovat metodologii podvodní archeologie v různých přírodních podmínkách



**DĚKUJI ZA POZORNOST!**

---