

Projekt

Základy teoretické a praktické přípravy a realizace archeologického výzkumu

Podkladové data

2.4.2015

Skupina 1	Skupina A	Skupina Alfa
Koryčanský, Jakub	Hetmánek, Lukáš	Bedáň, Lukáš
Koubková, Hana	Jedličková, Jana	Benešová, Eva
Patrik, Miroslav	Kubíková, Barbora	Bergerová, Kateřina
Pivková, Alžbeta	Prísuda, Michal	Pomp, Tomáš
Vadoc, Matúš	Štefanisko, Denis	Vágner, Michal

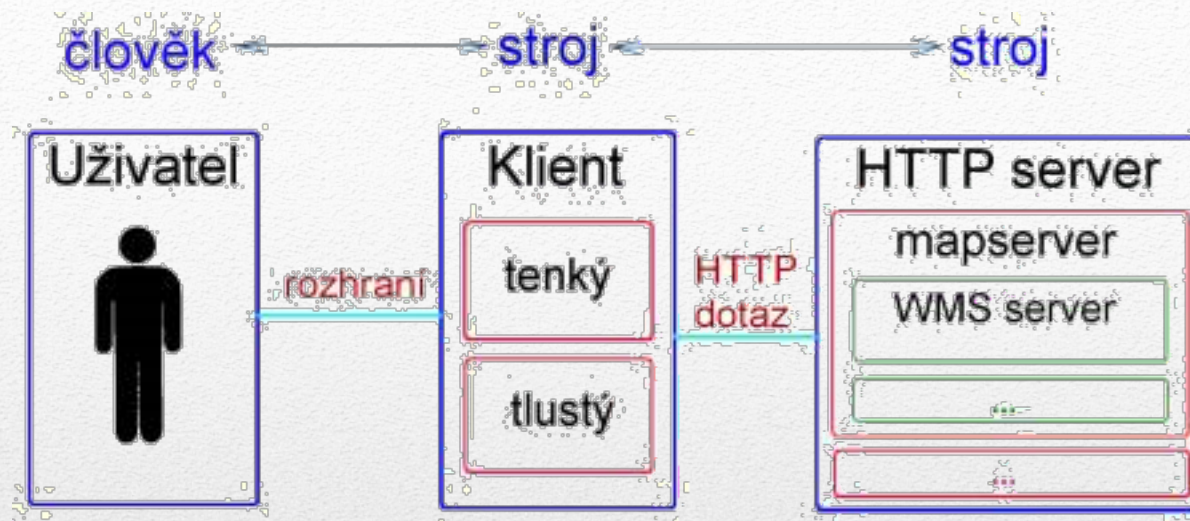


- <https://inet.muni.cz/app/soft/licence>
- Office 365
- <http://www.phil.muni.cz/wcit/home/pocitace/software/ms-office-365/>
- <https://cs.libreoffice.org/>



LibreOffice
The Document Foundation

software



- <http://geoportal.cuzk.cz>
- <http://mapy.kr-jihomoravsky.cz>
- <http://geoportal.gov.cz/web/guest/home>

WMS zdroje

- **Jak pripojiť WMS zdroje ArcGIS**
 - <http://gis.vsb.cz/vojtek/index.php?page=gitfeic/cviceni03>
 - **Jak pripojiť server CENIA do ArcGIS**
 - <http://www.arcddata.cz/podpora/tipy-a-triky/Detail/?contentId=114978>
 - **Ďalšie info o WMS a GISE (hlavne od strany 40)**
 - <http://www.bokr.cz/gis/mapove-servery.pdf>
-

mapire about maps arcnum hr www.onda.cz

Historical Maps of the
Habsburg Empire

ÖSTERREICHISCHES
STAATSARCHIV

ARCNUM
DIGITIZED HISTORICAL MAPS

English (en)

1,781 people like this. Be the first of your friends.

Military surveys of the Habsburg Empire

Browse the maps in 3D using the Google Earth Plugin!

This magnificent archival content is world-wide unique in sense of antiqueness, resolution and artificial implementation. Capture the georeferenced version comparing to today maps!

- The First Military Survey (1763-1787)
- The Second Military Survey (1806-1869)
- The Third Military Survey (1869-1887)
- Austrian Netherlands (1764-1774)
- Hungarian Kingdom (1869-1887) (L25.000)

How to order a map? €

You can purchase digital copy or reproduction of the website's content. Please follow the instructions.

Synchronized view

Browse the maps synchronized with each other or with today maps!

ÚZK
Ústřední archiv zeměměřictví a katastru

[O archivu](#) [Přehled fondů a sbírek](#) [Aktuality a sdělení](#) [Kontaktní údaje](#) [Badatelský řád](#) [Ceník služeb](#) [Výroční zpráva](#)

ÚSTŘEDNÍ ARCHIV ZEMĚMĚŘICTVÍ A KATASTRU

umožňuje bezplatné prohlížení svých archiválií a v případě map stabilního katastru i archiválií spolupracujících archivů - Národního archivu v Praze, Moravského zemského archivu v Brně a Zemského archivu v Opavě.

Stabilní katastr 3. vojenské mapování Topo S-1952 SMO-5

MEN Sbírkář I Zeměměřický Vestník - GaKO

Výstava "Staré a nové mapy z území České republiky" (Varšava 2013)

Více informací o dalších archiváliích ÚZK naleznete na stránkách [Informačního systému ÚZK](#).

[Obchod](#) [Legenda](#) [Soulepy](#) [Podpora](#) [Návod](#)

ČÚZK Český úřad zeměměřický a katastrální Copyright © 2012 Zeměměřický úřad

- <http://mapire.eu/en/>

- <http://archivnimapy.cuzk.cz/>

staré mapy

- <http://mapy.cz>
- <http://maps.google.com>
- <https://www.bing.com/maps>



ortomapy



- Cca 45 x 43m
- Činžovní dům, podzemní parkování

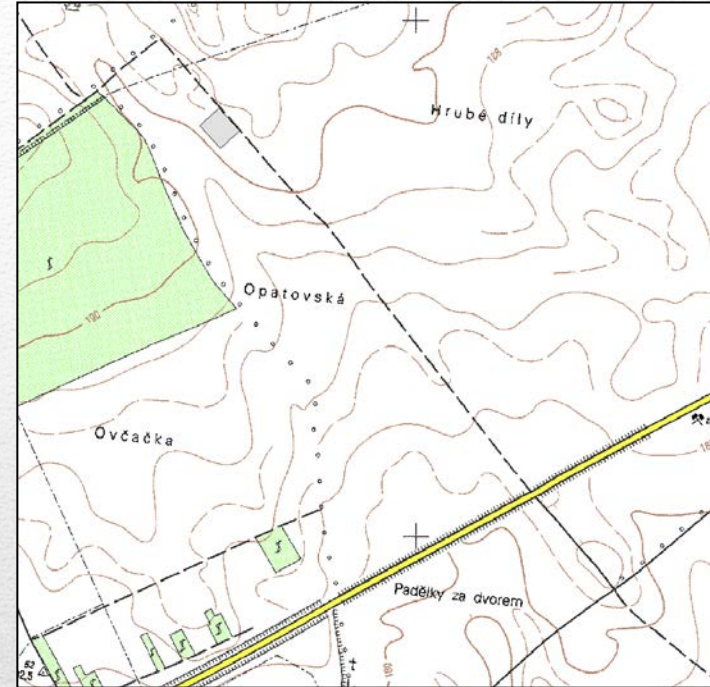
Rosice



- Cca 118 x 82m
- měřicí stanice, přípojky

Milovice





- Cca 60 x 50m
- penzion, sklepy

Hrušky



INVESTICE DO ROZVOJE VZDĚLÁVÁNÍ

- 101090@mail.muni.cz
- tencer@mail.muni.cz

Pokračování 16.4.2015
