

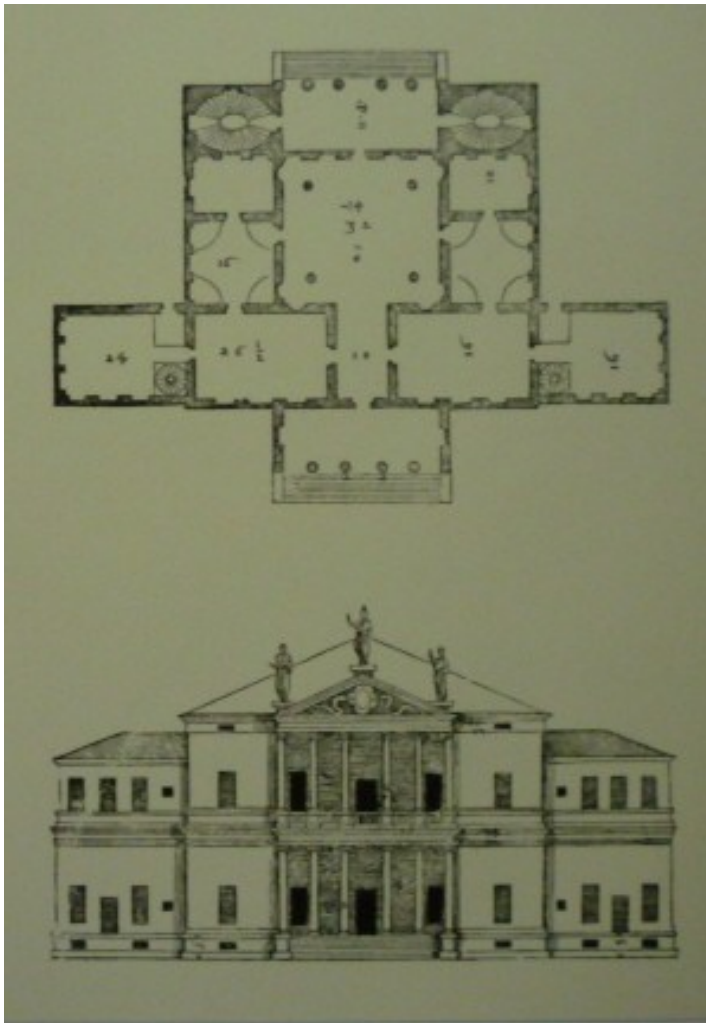
Andrea Palladio

Vily II

Villa Cornaro - Villa Pisano

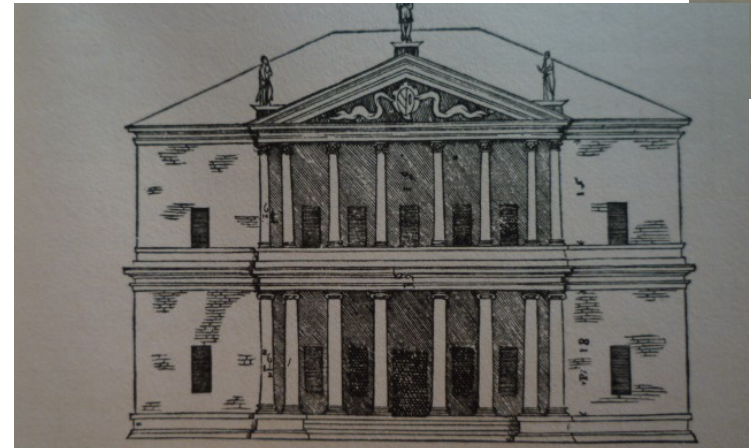
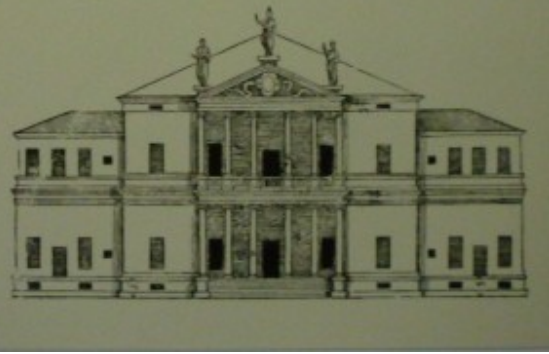
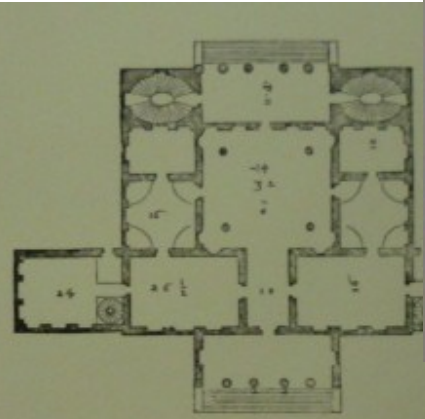
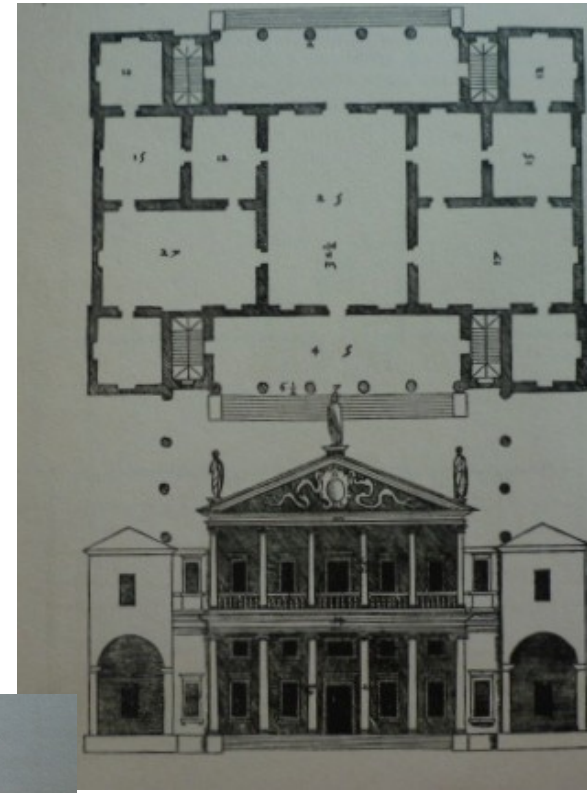
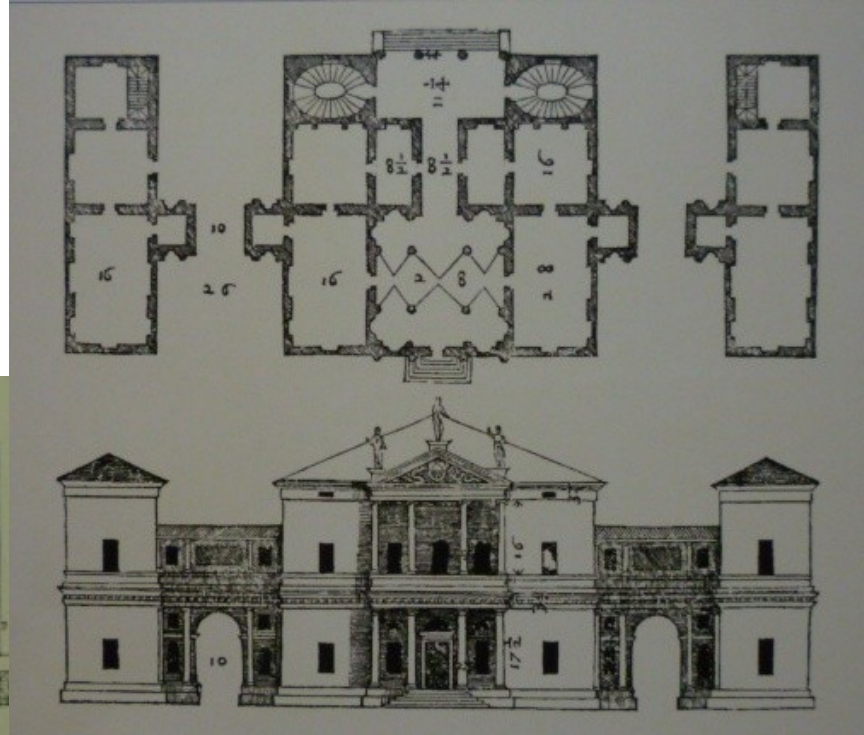


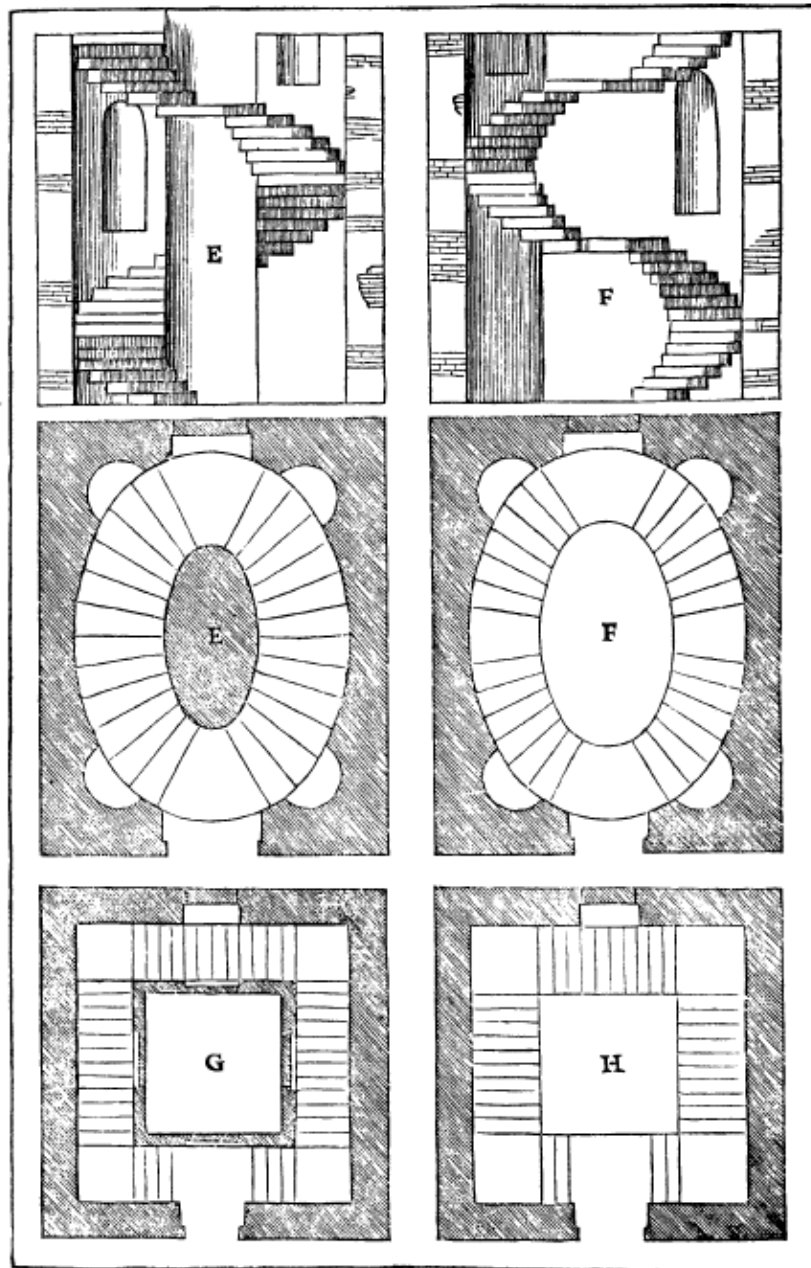
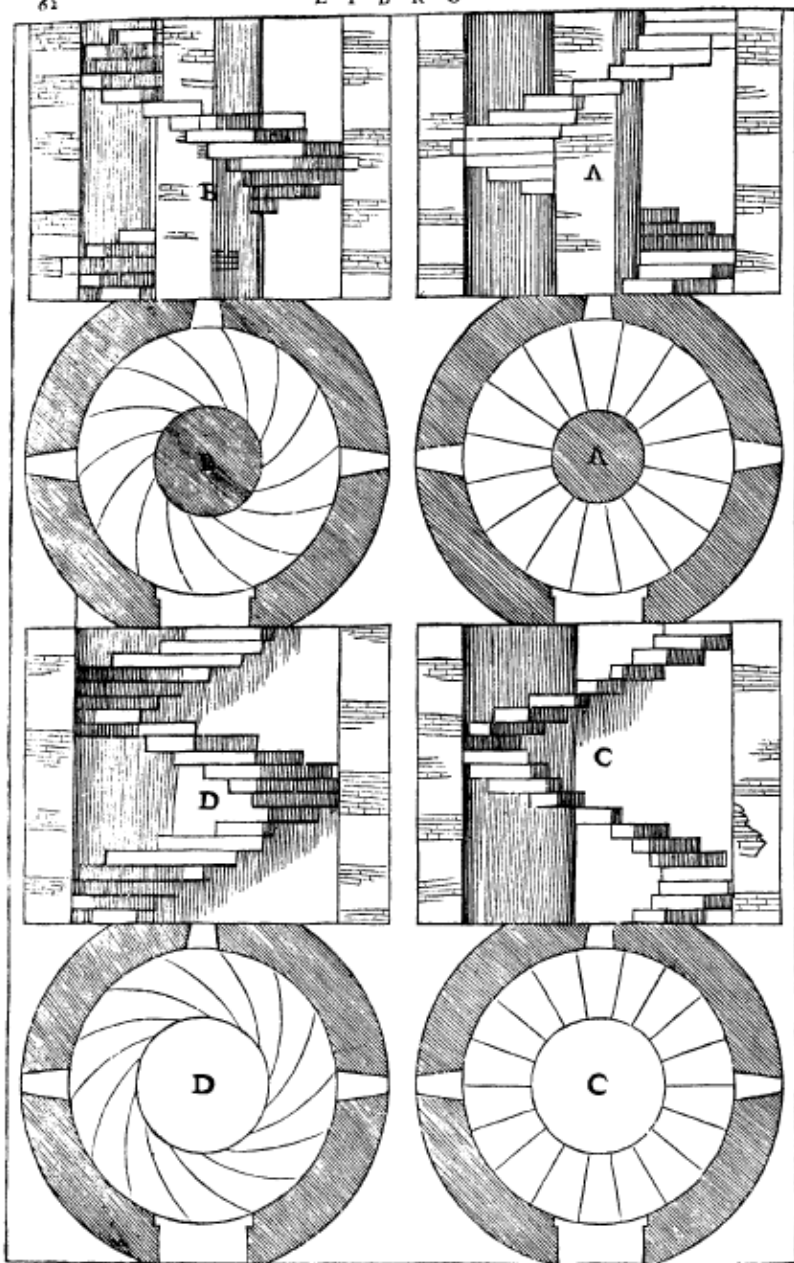
Piombino Dese u Trevisa, Villa Cornaro (Gable), 1553
(střední část), 1567, 1596 dokončeno druhé podlaží





Villa Cornaro - Villa Pisano (Montagnana) - Villa Valmarana v Lisieře u Vicenzy - Villa Sarega v La Miga

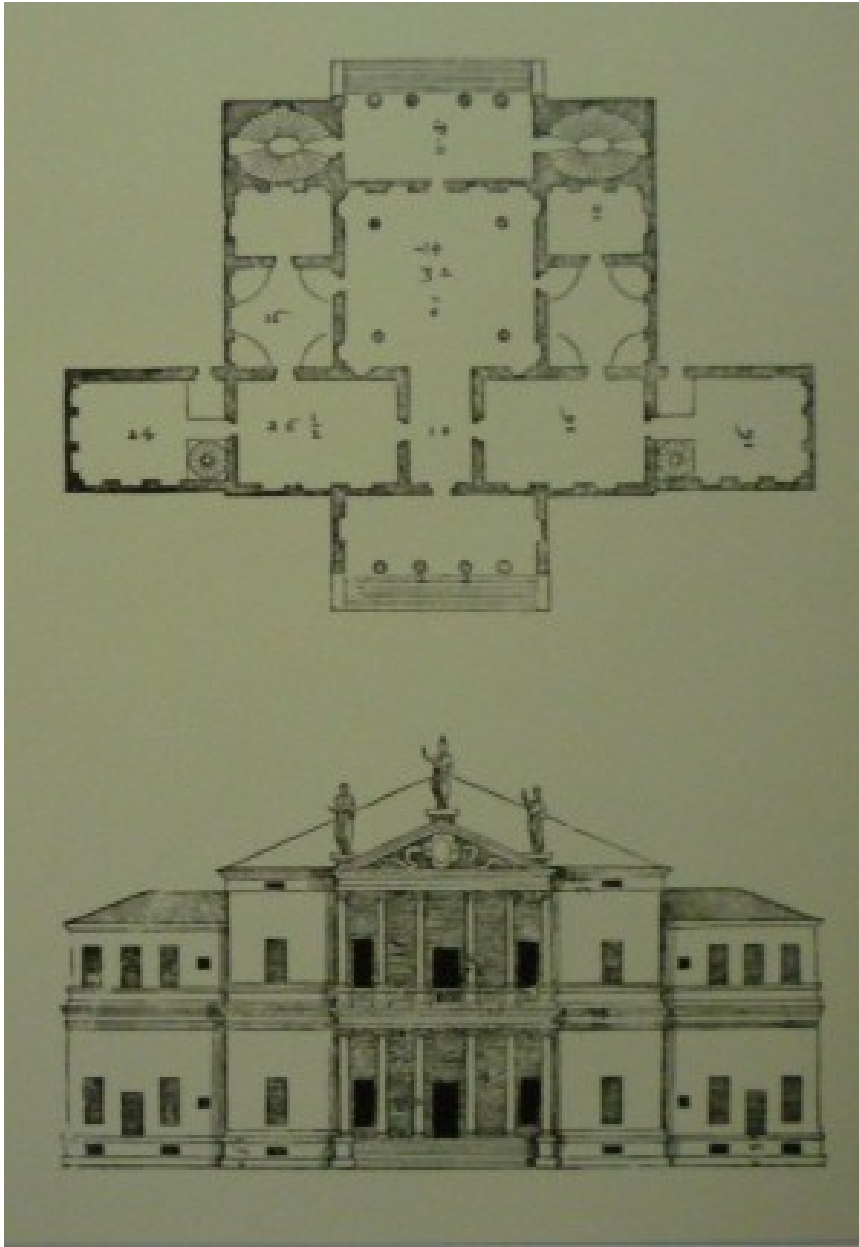








První pořadí loggií je ionské. Sál je umístěn v zadnější části domu, aby byl vzdálen tepla a chladu. Křídla, kde jsou vidět niky, jsou široké třetinu své délky,...větší pokoje jsou dlouhé čtverec a tři čtvrtě, klenby jsou o třetinu vyšší než široké... Hořejší loggie jsou korintského řádu, sloupy jsou o většinu tenčí než spodní.



- Krása = souhra celku s částmi, částí navzájem a zároveň s celkem
correspondenza del tutto alla parti, delle parti fra loro, e di quelle al tutto







© LESSING ARCHIVE #40070452 ©



© LESSING ARCHIVE #40070453 ©

Palazzo Chiericati, Vicenza, projekt 1549/1550/1551



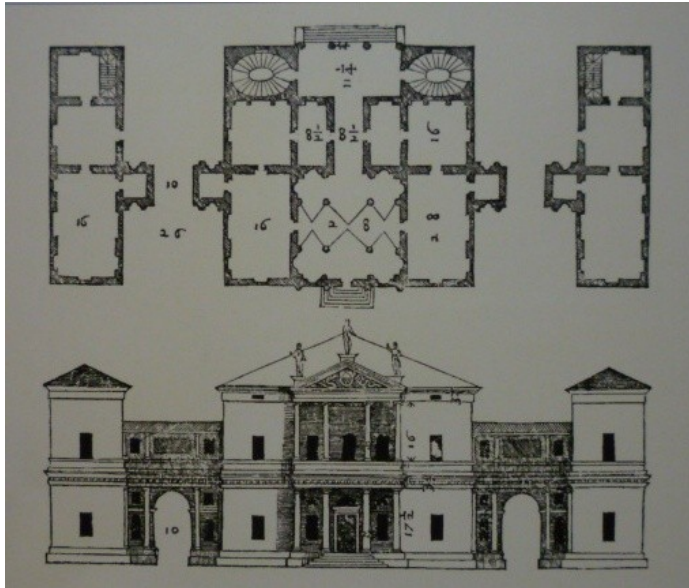
Udine, Palazzo Antonini, 1556





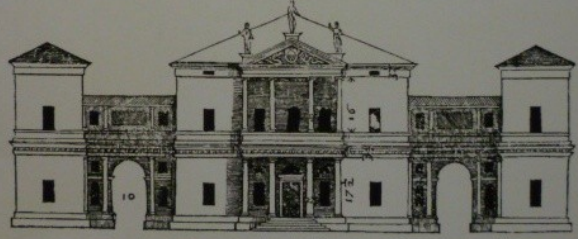
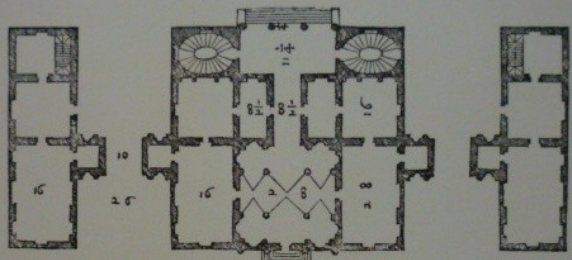


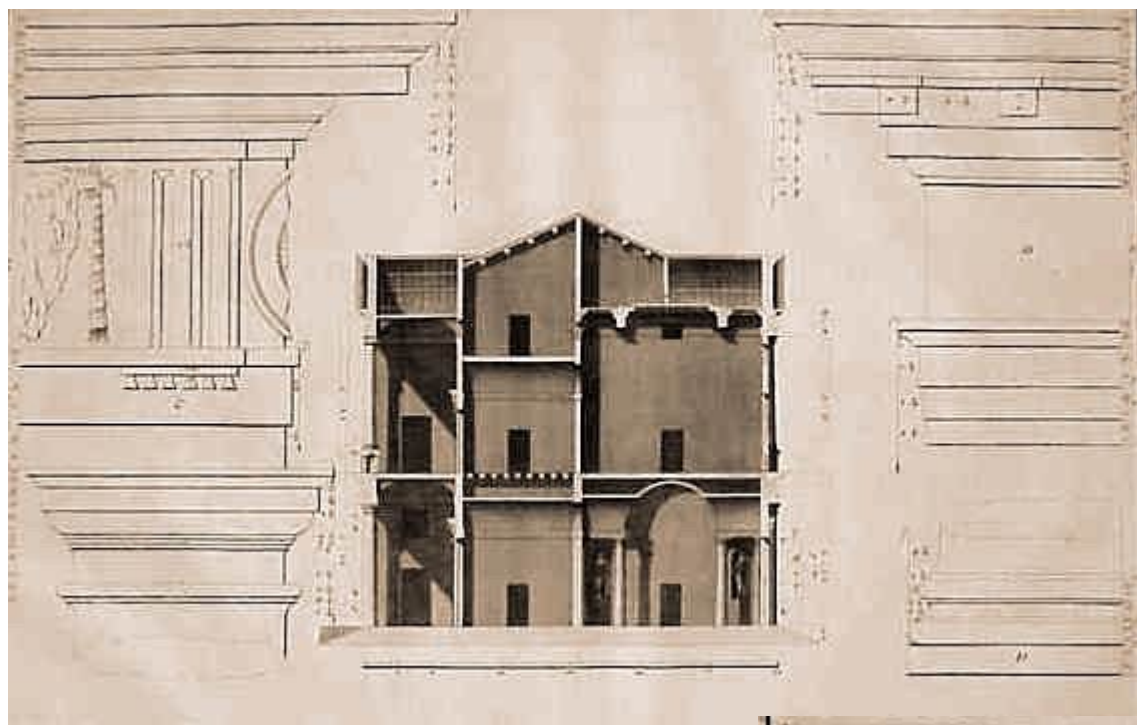
Villa Pisano (Montagnana) - 1555



- *vybudoval ji vznešený pán Francesco Pisano...*
- *větší pokoje jsou dlouhé čtverec a tři čtvrtě... komory a chodba jsou stejné šířky, jejich klenby jsou vysoké dva čtverce, Předsíň má čtyři sloupy o pětinu tenčí než vnější, které podporují dlažbu sálu a činí výšku klenby krásnou a bezpečnou.*





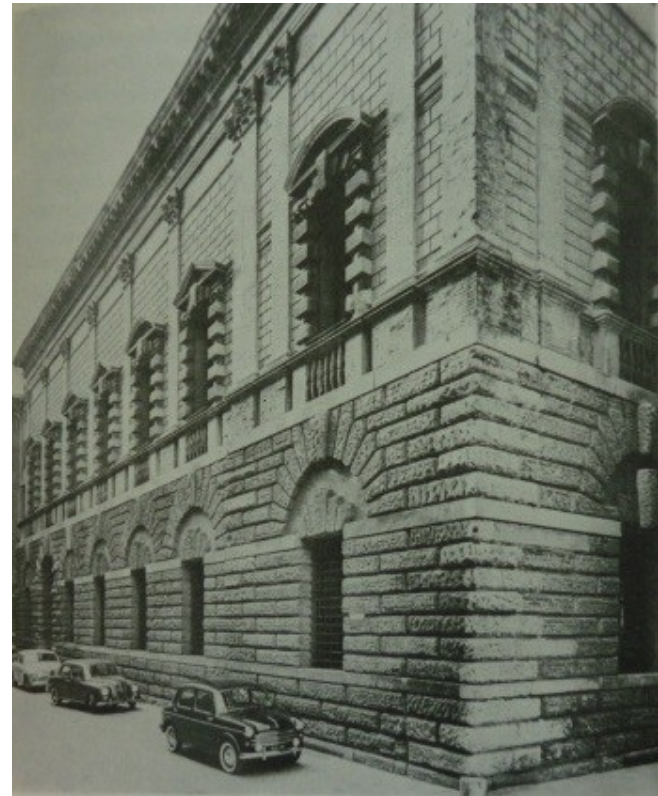




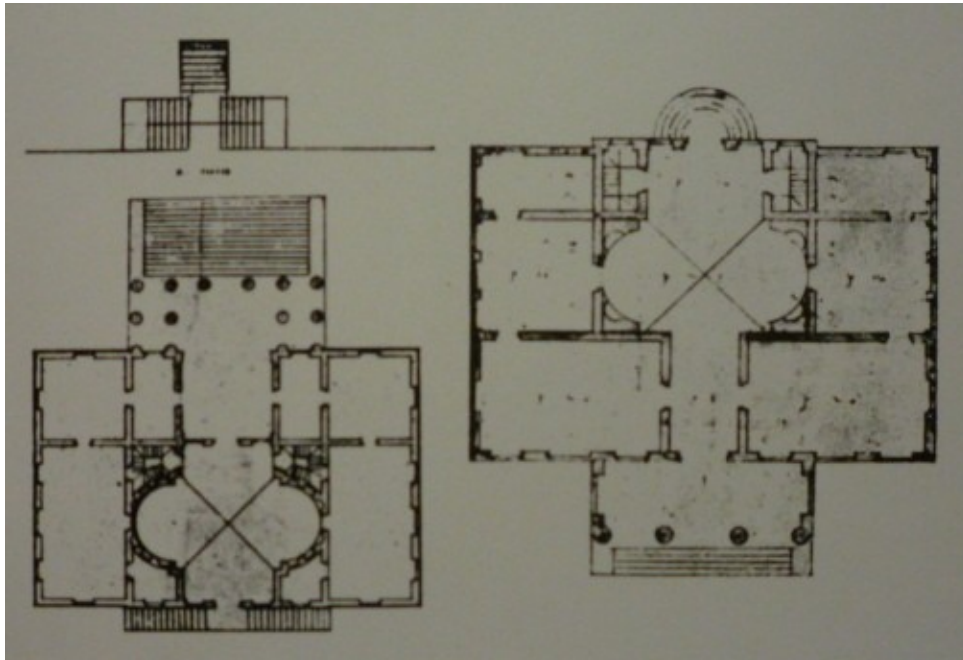




Průběžná římsa

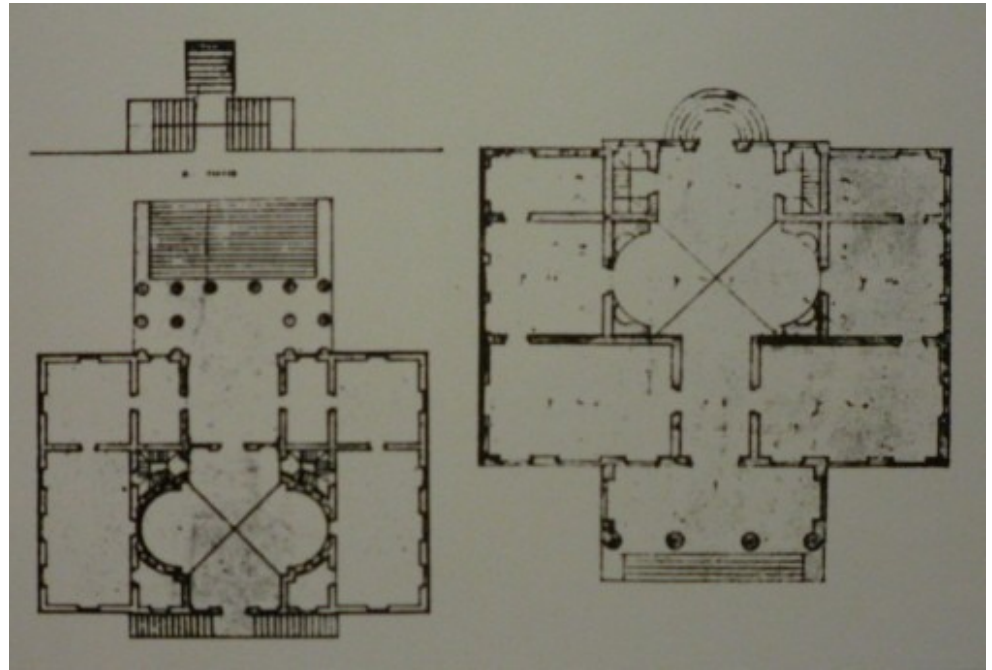
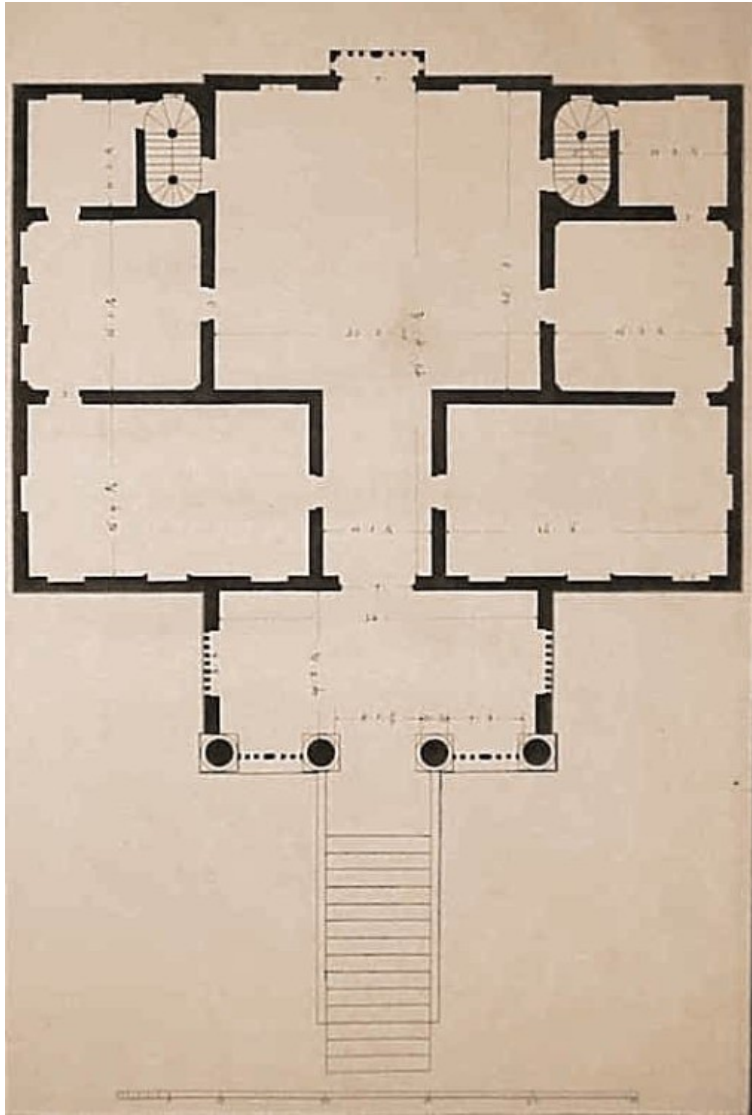


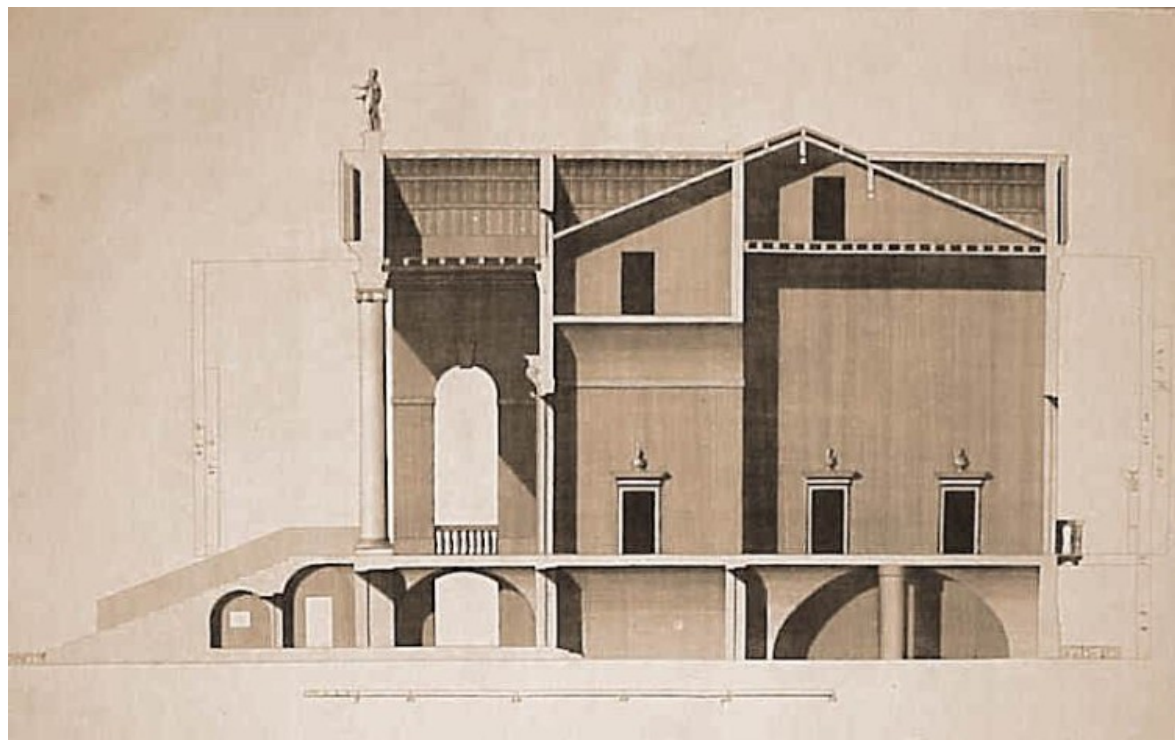
Villa Chiericati, Vancimuglio u Vicenzy, projekt 1550-1554

















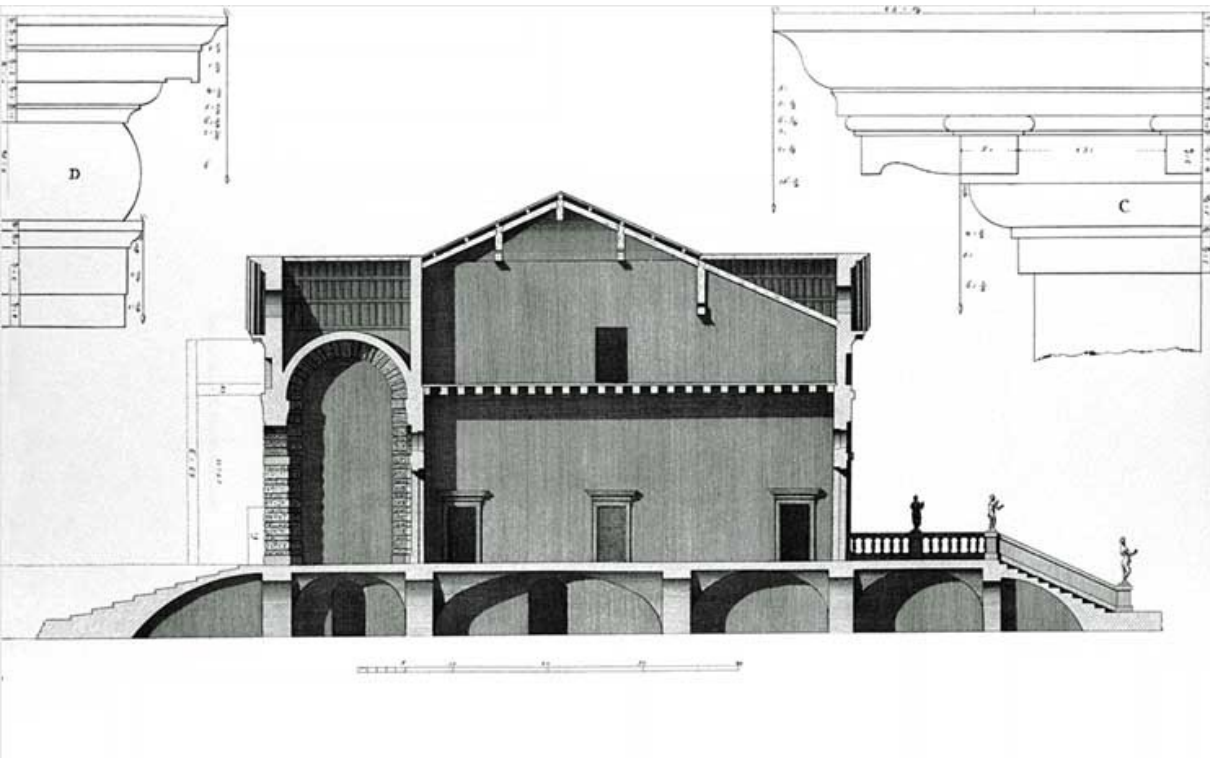
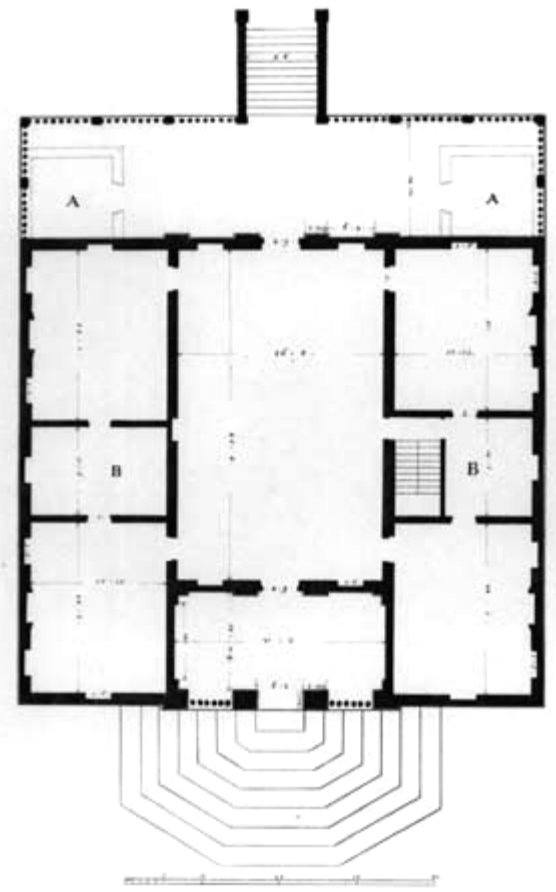
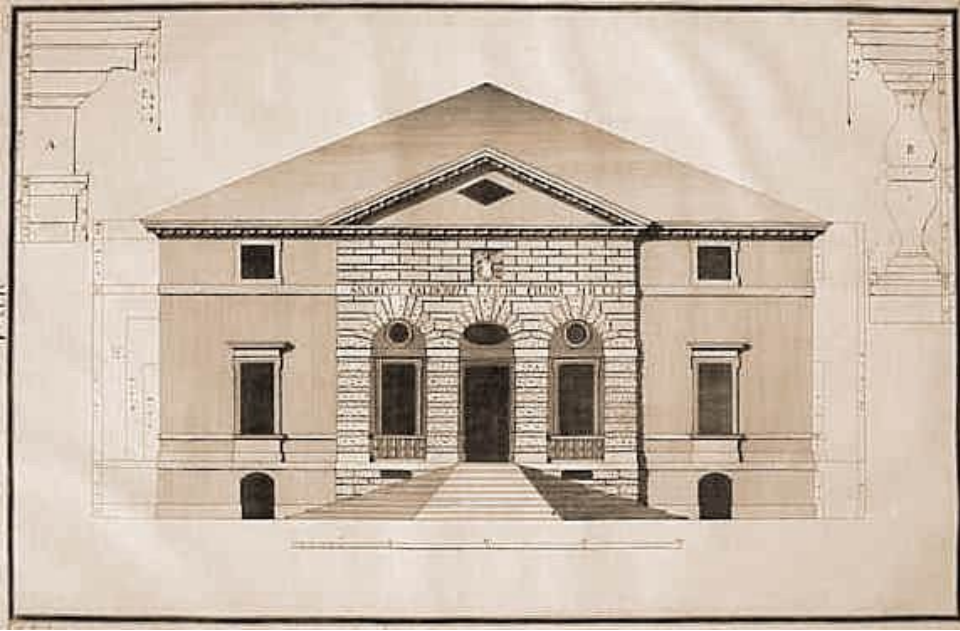




Villa Caldogno, Caldogno, kol.1548/9-1552, 1569-70

















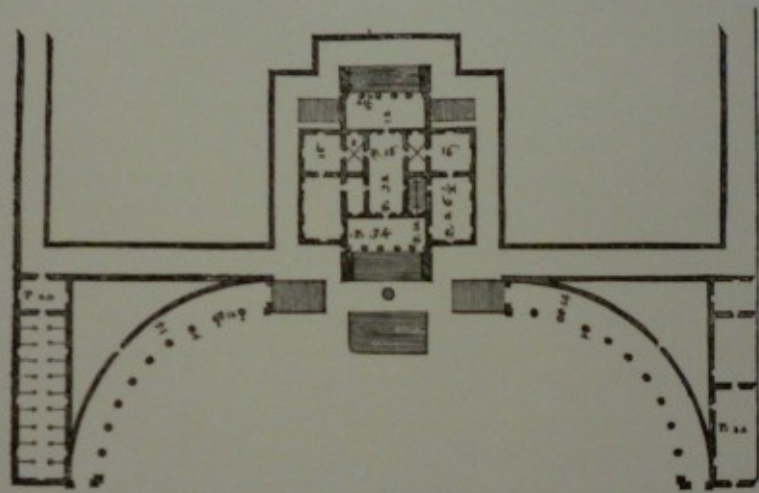
Giovanni Battista Zelotti
(1526-1578)

Giovanni Antonio Fasolo (1530-1572)







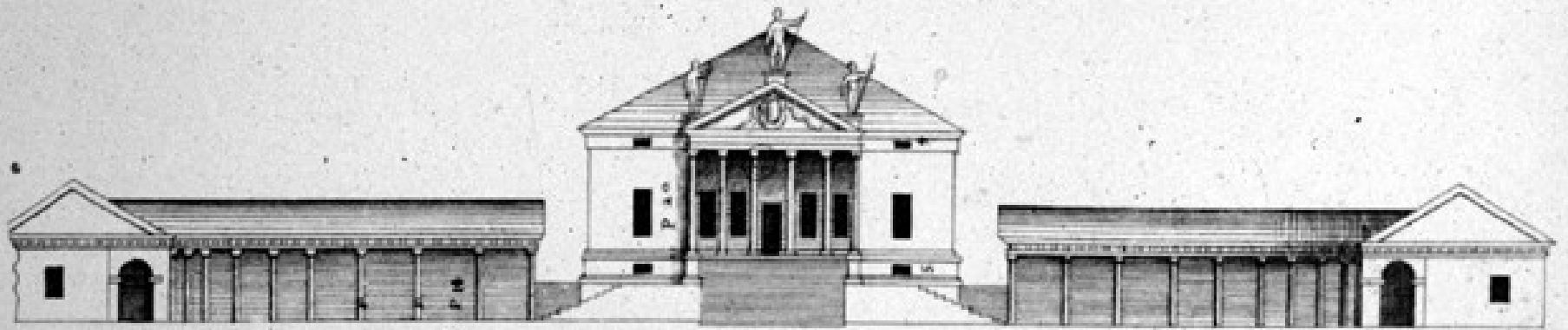


Villa Badoer, Fratta Polesine u Rovigo, kol. 1556

*Stavba patří vznešenému pánu
Francescu Badoerovi...na pozemku
poněkud vyvýšeném...*









- *...nahore mají sýpku a dole kuchyň, sklepy a ostatní místnosti pro hospodářství...V přízemí pak jsou místnosti pro správce, šafáře stáje a jiné vhodné pro venkov.*



- *Sloupy loggií jsou iónské. Římsa obíhá jako věnec kolem celého domu. Štít nad loggiemi působí krásným dojmem, protože dává vyniknout střední části oproti bokům.*





Vstupní hala: fresky Giallo Fiorentino

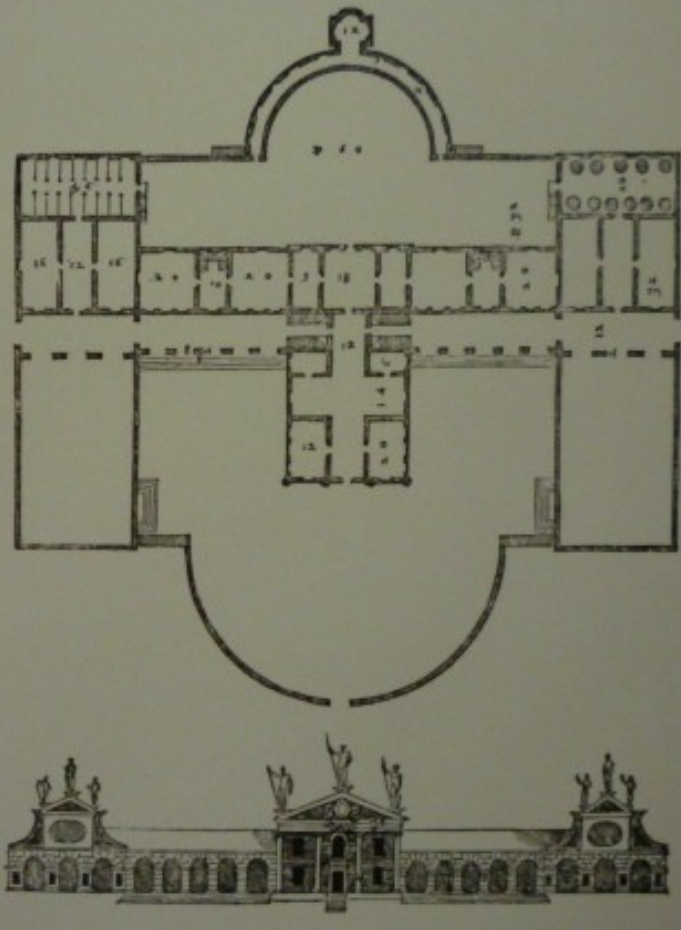






Villa Barbaro, Maser kolem 1557–1558

*Níže uvedená stavba... patří
nejdůstojnějšímu, vyvolenému milostpánu
z Akvileji a vznešenému pánu
Marc'Antoniovì, bratřím de'Barbari*



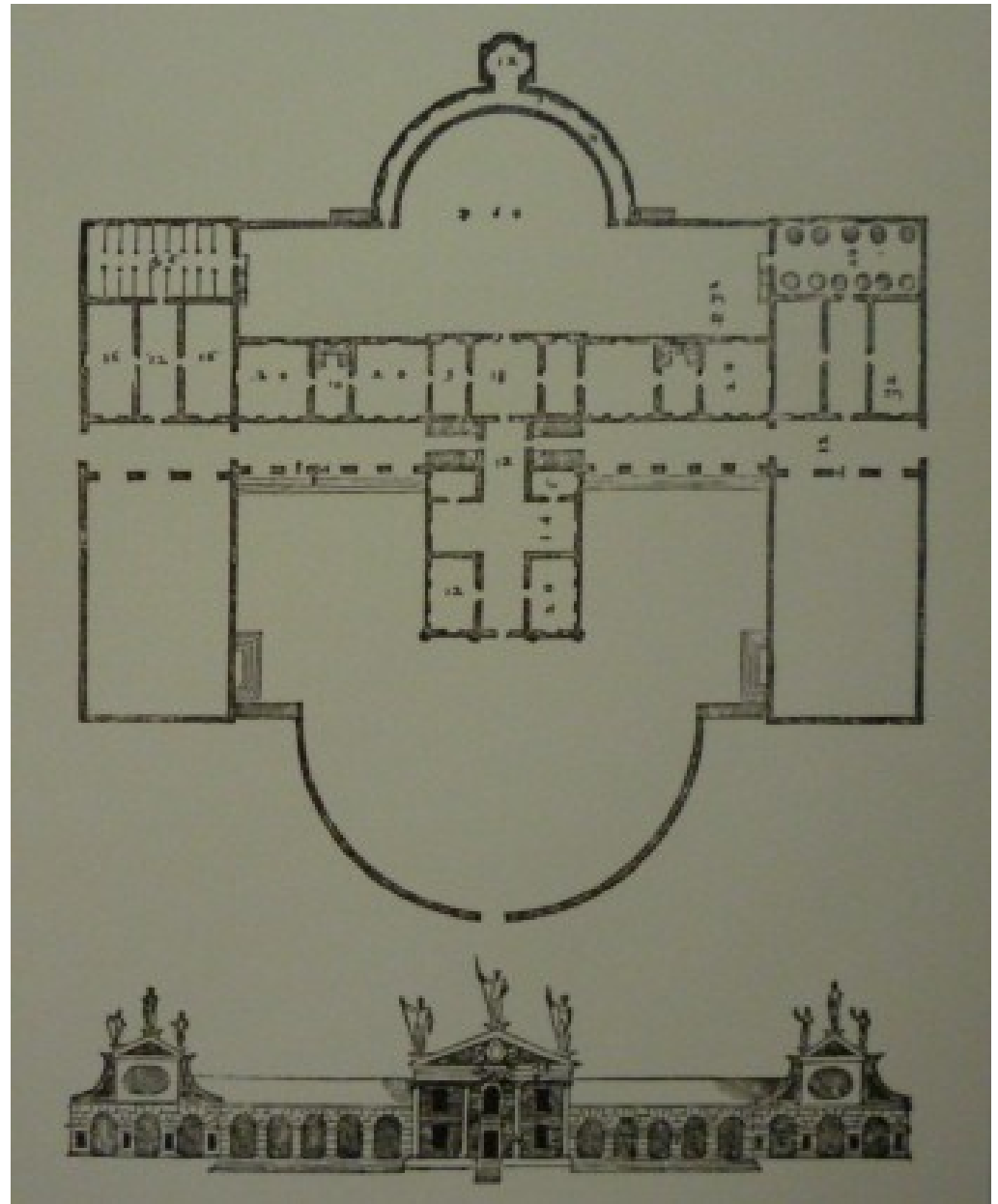


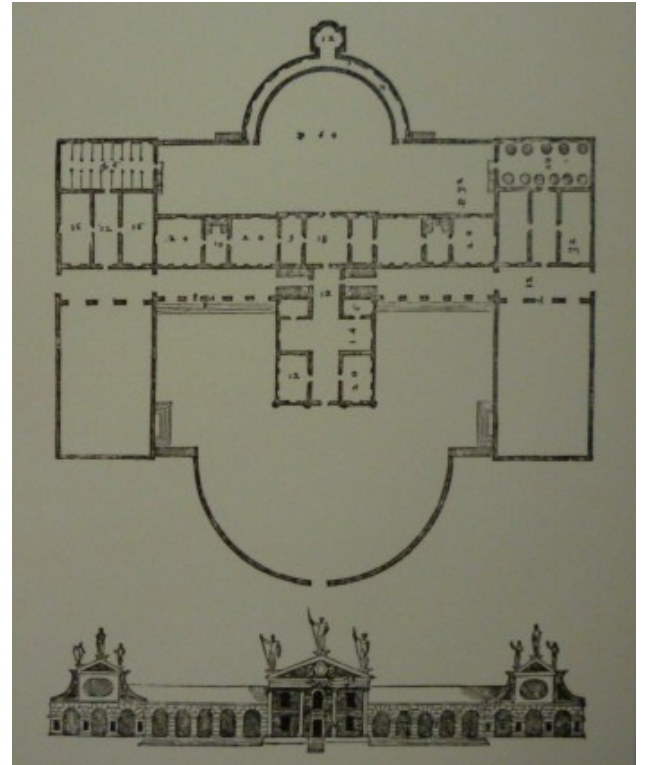




- Z obou stran jsou tu loggie, které mají na svých koncích dva holubníky, a pod nimi jsou místnosti pro výrobu vína, stáje a ostatní místnosti pro potřebu venkova*







Elokvence – rétorika vily



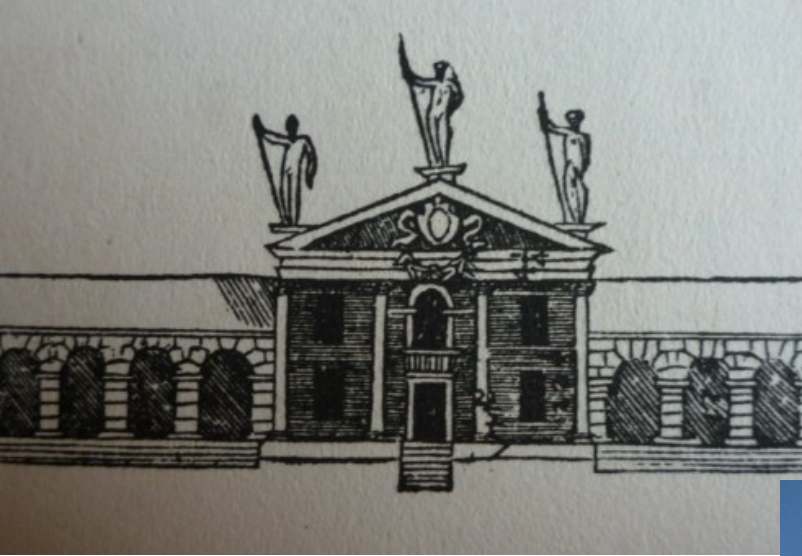












*Průčelí pánova domu má čtyři sloupy
iónského řádu...*

*hlavice sloupů na rozích tvoří čelo ze
dvou stran; jak se tyto hlavice dělají,
vyložím v knize o chrámech.*



casa del padrone



Sochařská výzdoba – Alessandro Vittoria (?) – Marc'Antonio Barbaro





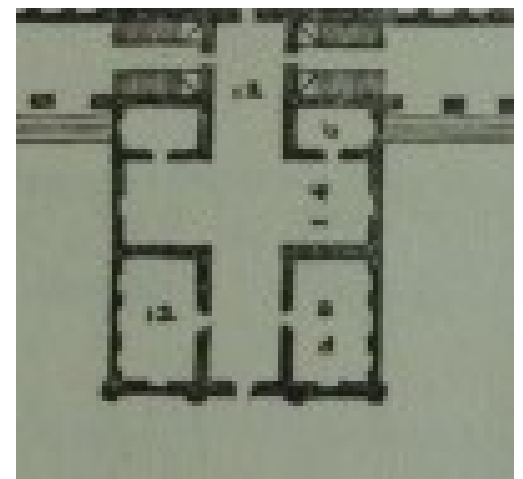


Na kopci proti domu je vytesána fontána s nesčetnými štukovými a malovanými ozdobami.























Sál Olympu







Inigo Jones, Londýn, Queen's Chapel, 1618



Queen's House v Greenwich, 1616-1636

Lord Burlington, Villa v Chiswicku, 1725

Thomas Jeffersons, University of Virginia,
kolem 1800

