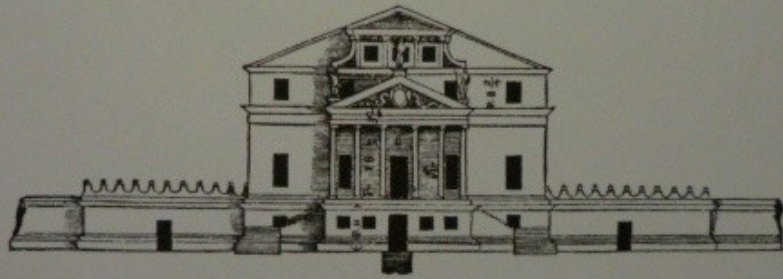
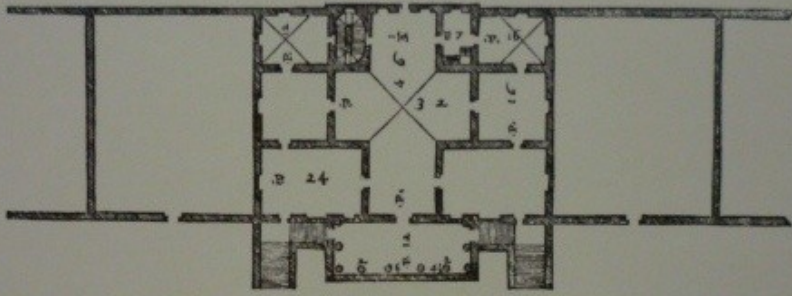


Andrea Palladio

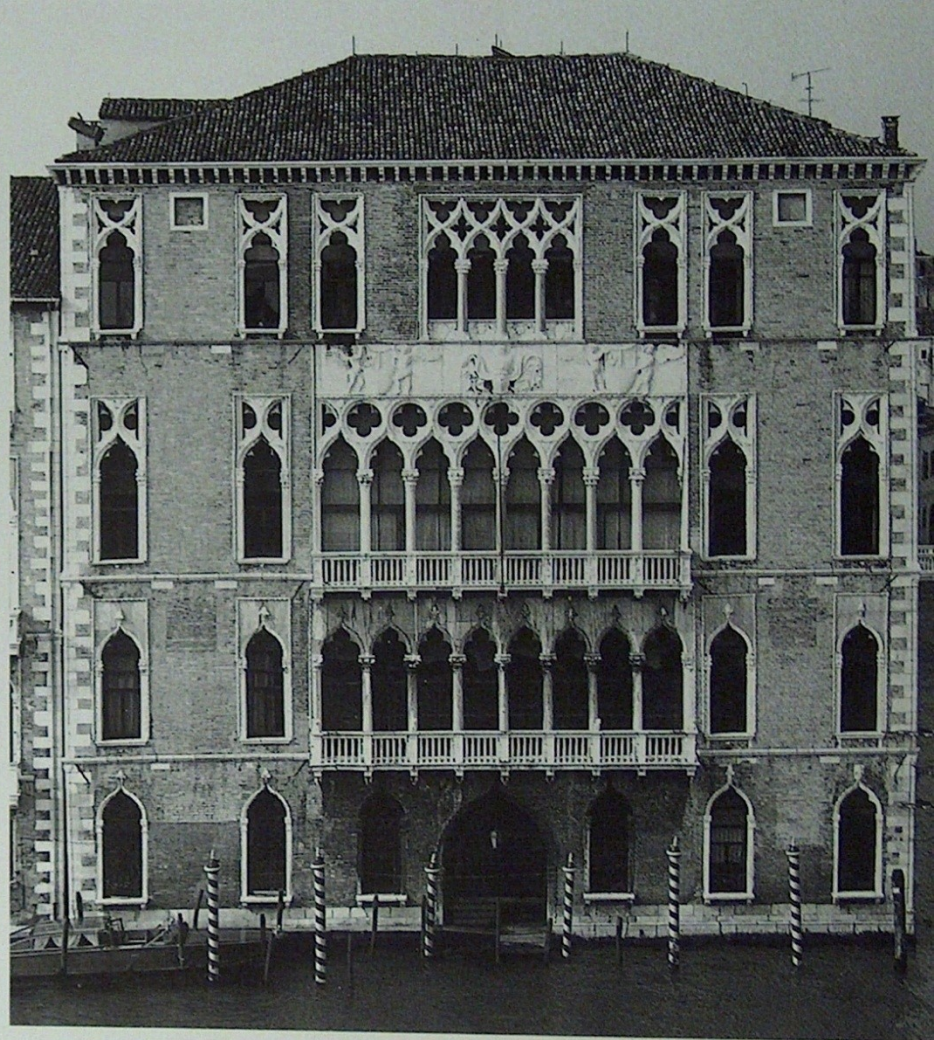
Vily III a další veřejné profánní stavby



Malcontenta di Mira
u Benátek, **Villa Foscari**,
1559-1560



Palazzo Foscari (Francesco Foscari), po 1450



13.4 Palazzo Foscari, Venice, begun 1450, commissioned by Francesco Foscari





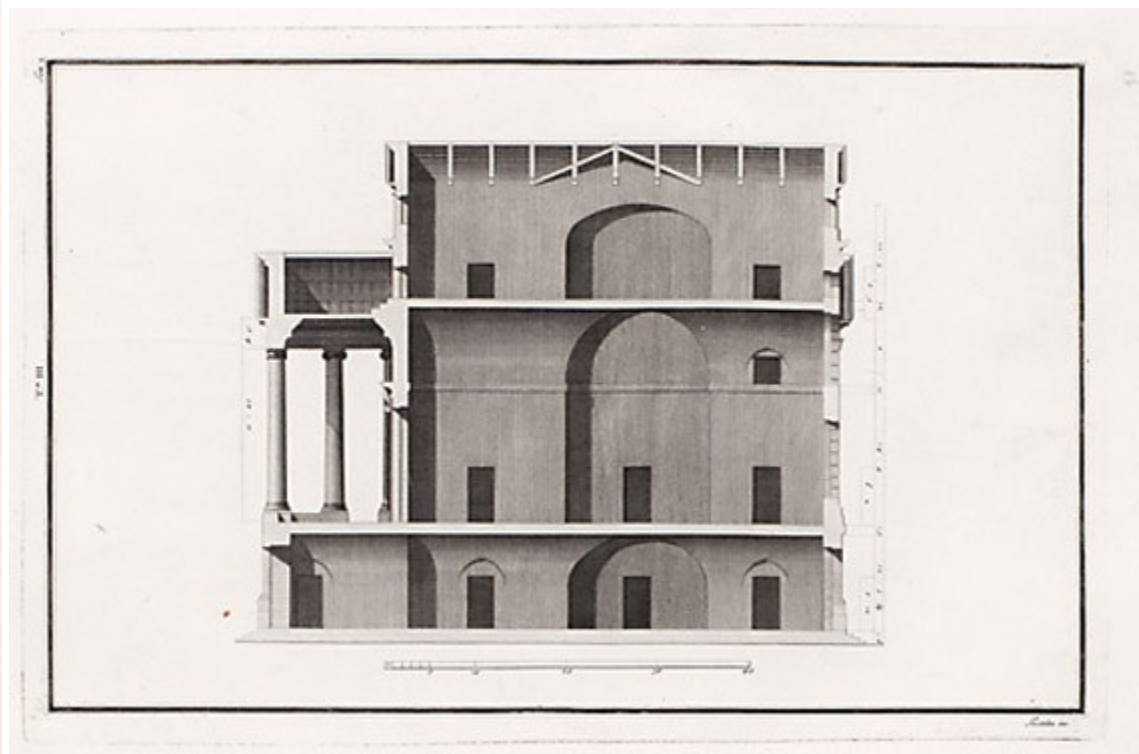
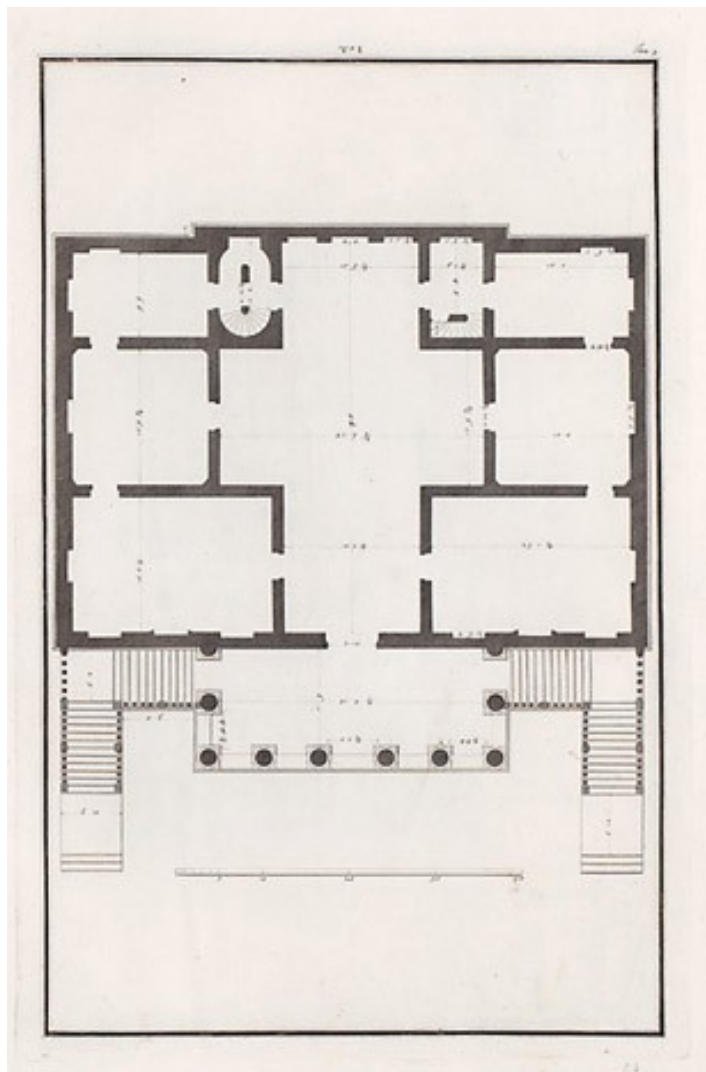
XII. kap. 2. knihy – O volbě pozemku –
Bude-li možno stavět u řeky, bude to velmi pohodlné a krásné, protože bude možno s malými náklady v každé době dovážet plodiny do města bárkami, voda bude sloužit užitku domu a zvířat a kromě toho přinese v létě osvěžení a bude tvořit překrásnou vyhlídku a bude možno s velkým užitkem a výhodou zavodňovat panství a sady a zahrady, které jsou duší a zábavou venkova

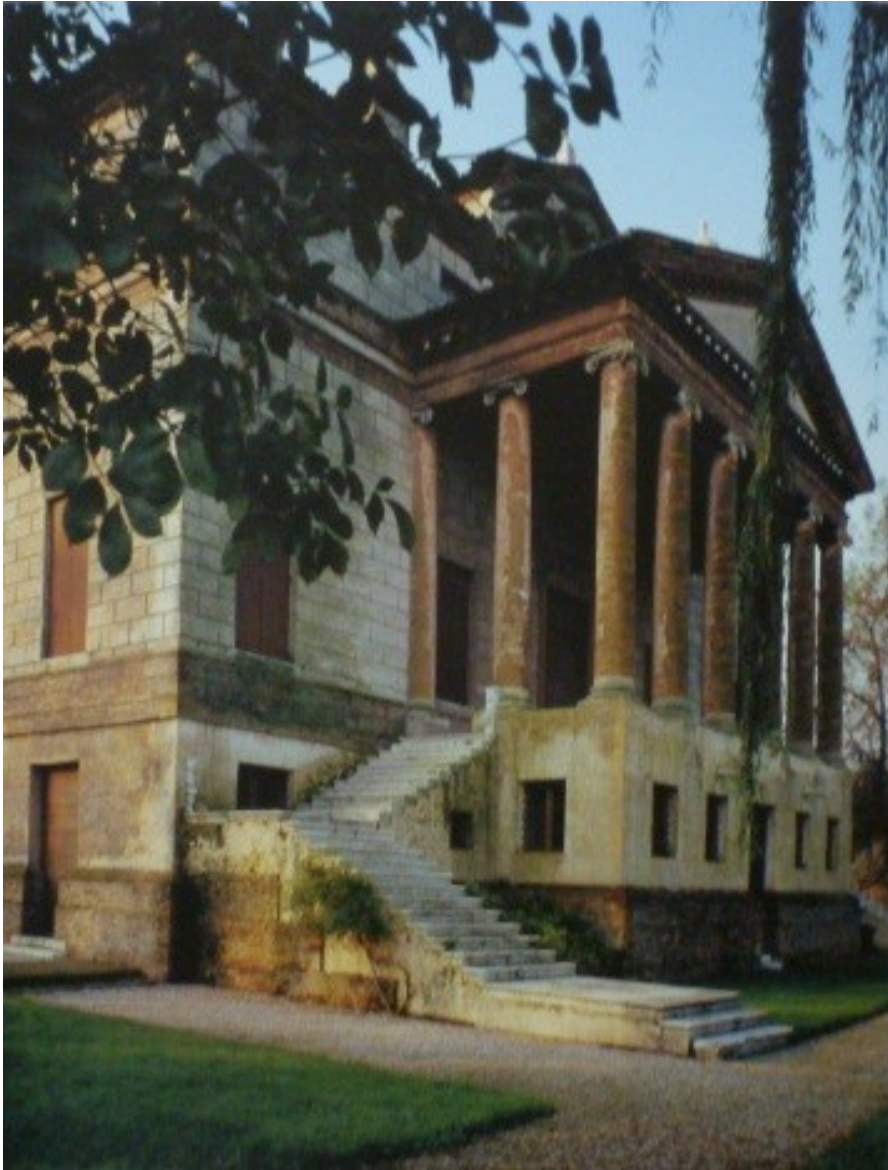


60. Palladio, Villa Malcontenta, on the Brenta, 1560



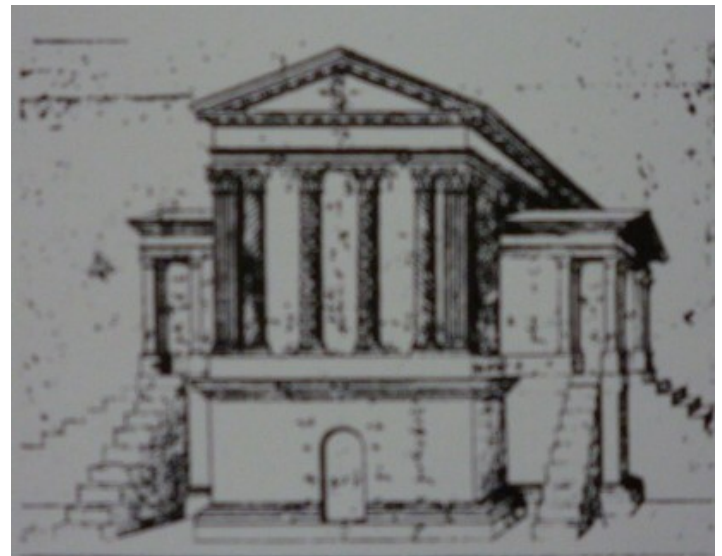
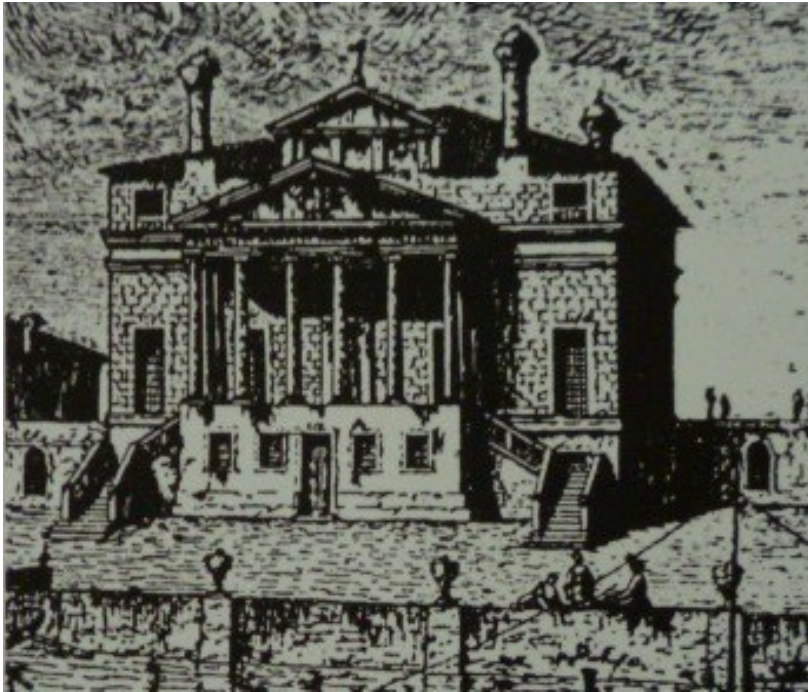
- *Tato stavba je nad zemí vyvýšena o jedenáct stop; dole jsou kuchyně, čeledníky a podobné místnosti*





- *Loggie je iónského řádu, římsa obíhá kolem celého domu a tvoří štít nad loggií a na protější straně domu*

Palladiova kresba chrámu u pramene Clitumnus















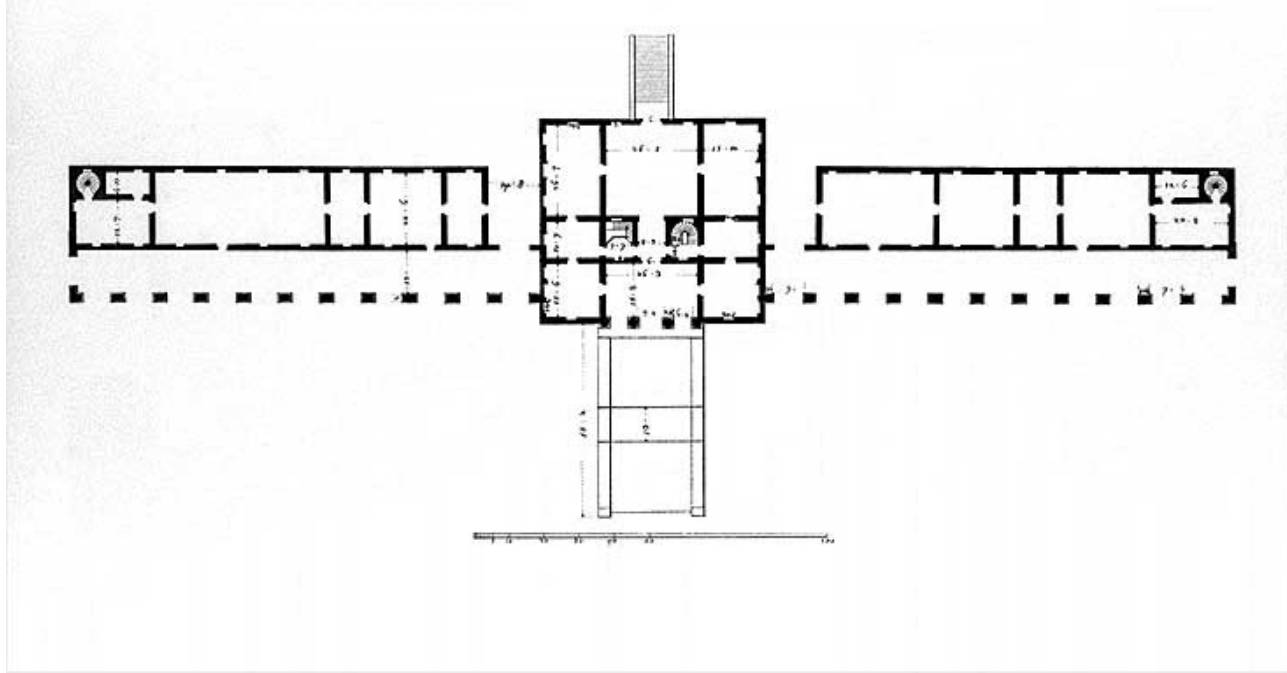


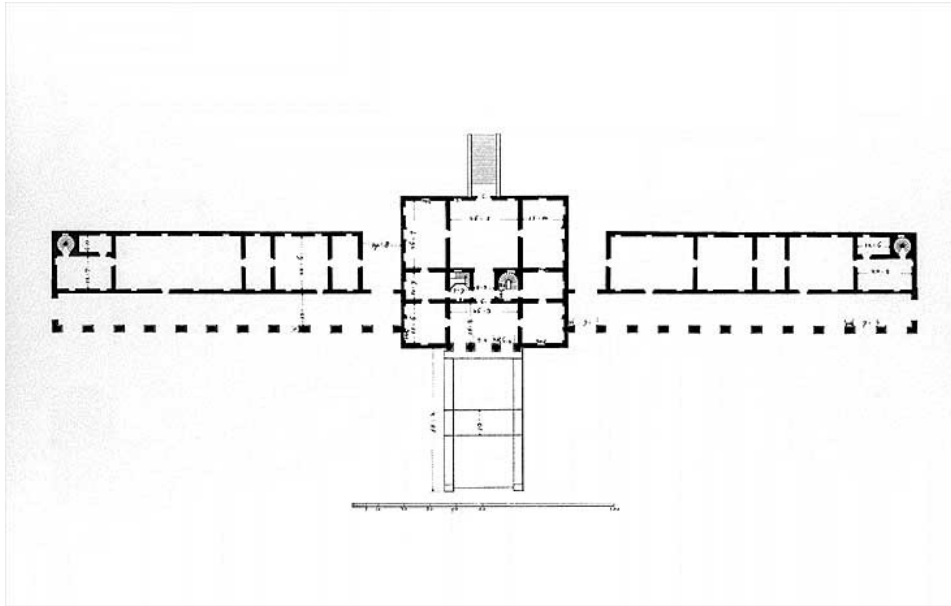
Fanzolo di Vedelago u Trevisa, Villa Emo, 1555–1565
stavba vznešeného pána Leonarda Ema











- *Sklepy, sýpky, stáje a jiné venkovské místnosti jsou po obou stranách panského domu a na jejich koncích jsou dva holubníky, které přinášejí užitek pánovi a ozdobu místa.*
- *Za touto stavbou je čtvercová zahrada...jejím středem teče říčka, která činí pozemek krásným a příjemným*







- *Všude se může chodit pod střechou, což je jednou z hlavních věcí, které se žádají pro venkovský dům*





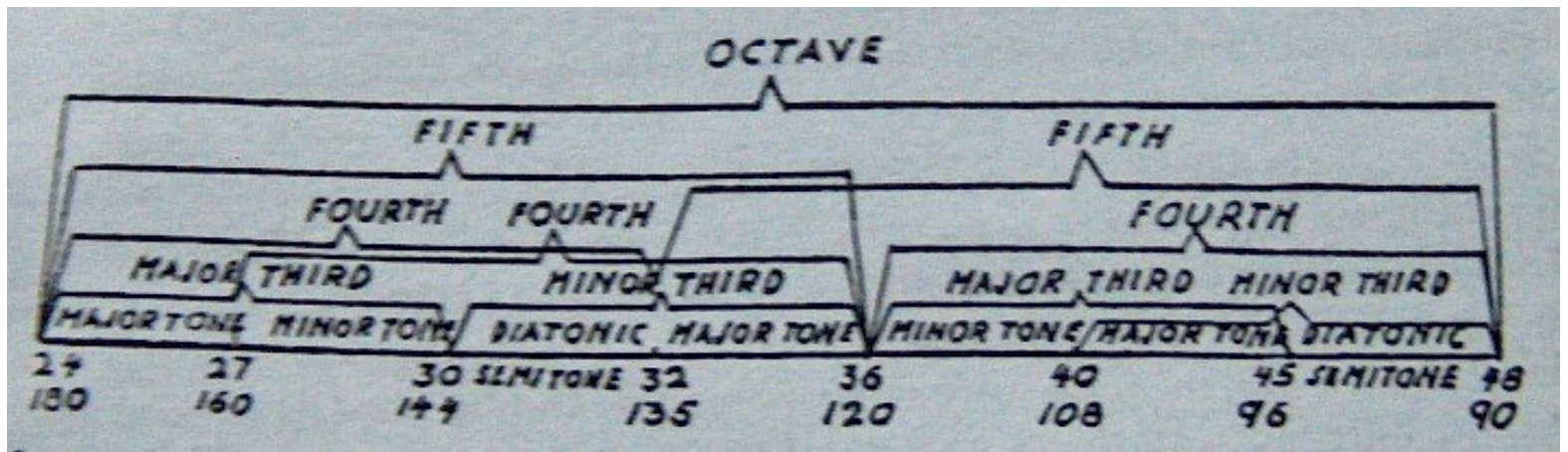
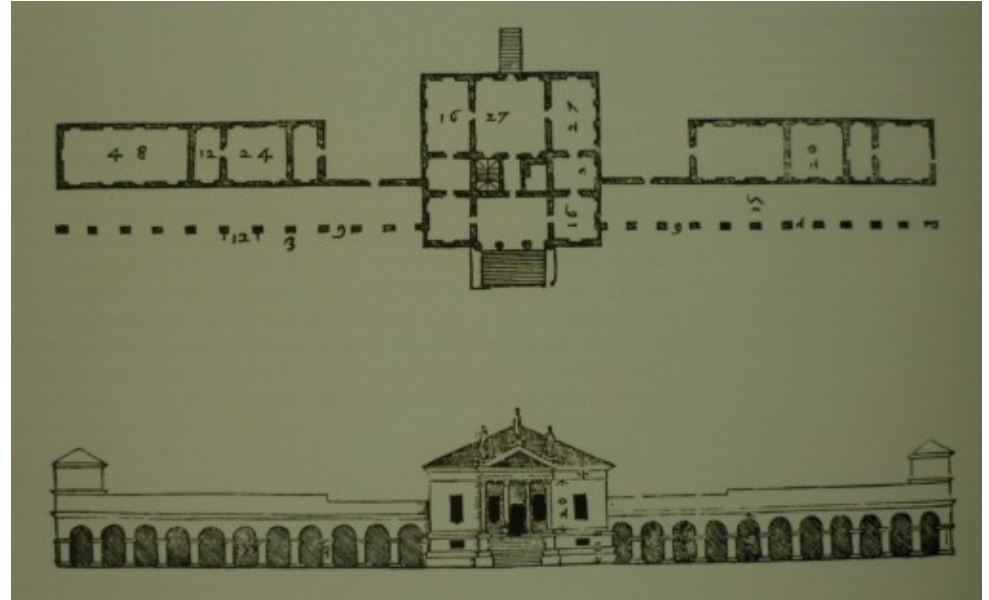








61. Palladio. Villa Emo at Fanzola, c. 1567



Giambattista Zelotti

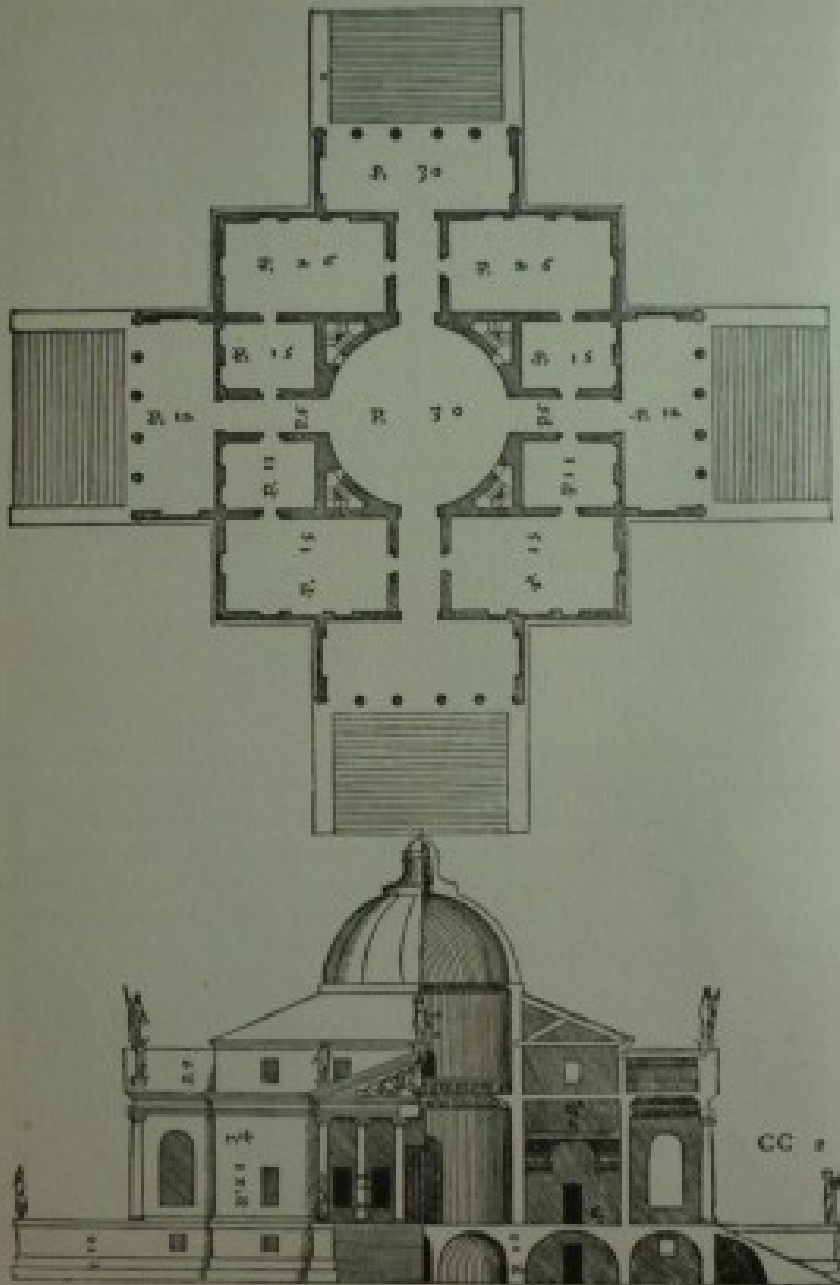






Villa Villa Almerico Capra zv. La Rotonda, u Vicenzy, 1566-1570
(Paolo Almerico)





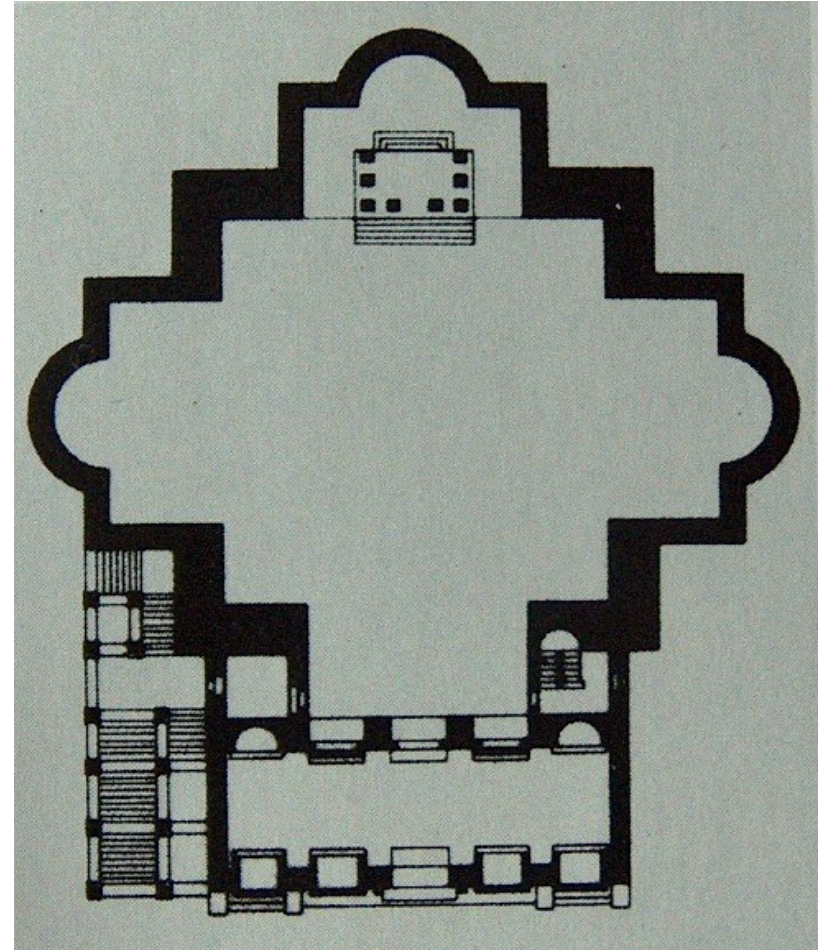
- Tento šlechtic, který bloudil mnoho let z touhy po slávě, se konečně po smrti celé své rodiny vrátil do vlasti a odebral se na jedno své předměstské panství na kopci, vzdáleném od města necelé čtvrt míle, kde stavěl podle následujícího návrhu, který se mi nezdálo zařazovat mezi venkovské stavby pro blízkost od města, takže je možno říci, že je v samotném městě.*



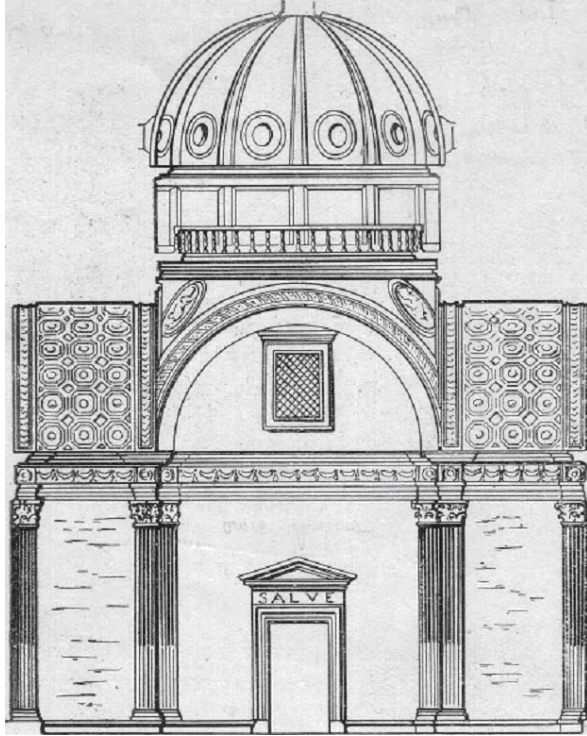
- *Místo je z nejpříjemnějších a nejpůvabnějších, jaké je možno najít, protože je na kopečku s velmi snadným přístupem a je z jedné strany omýváno splavnou řekou Bacchiglione a z druhé strany obklopeno velmi příjemnými pahorky, které vyvolávají dojem značně velkého divadla...Protože se tedy z každé strany těší překrásným výhledům...byly tu vytvořeny loggie na všech čtyřech průčelích*



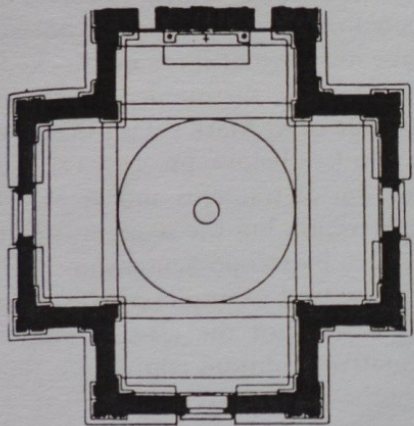
Mantova, S. Sebastiano, od 1460
votivní kostel Ludovica Gonzagy



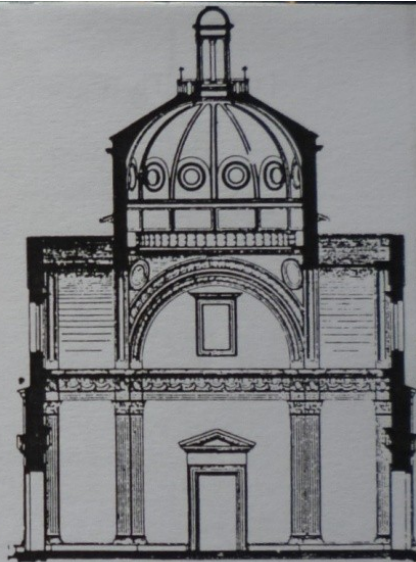
S. Maria delle Carceri v Pratu, 1484-1491



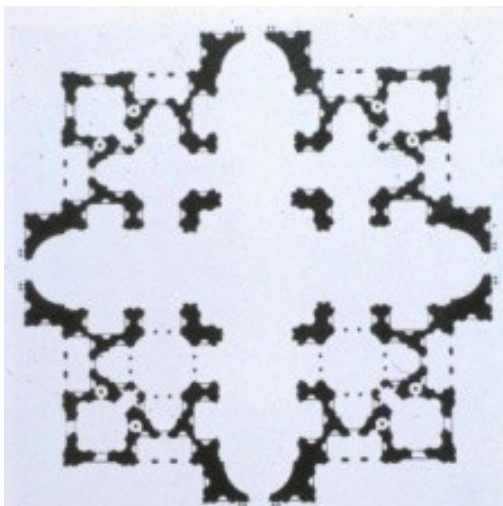
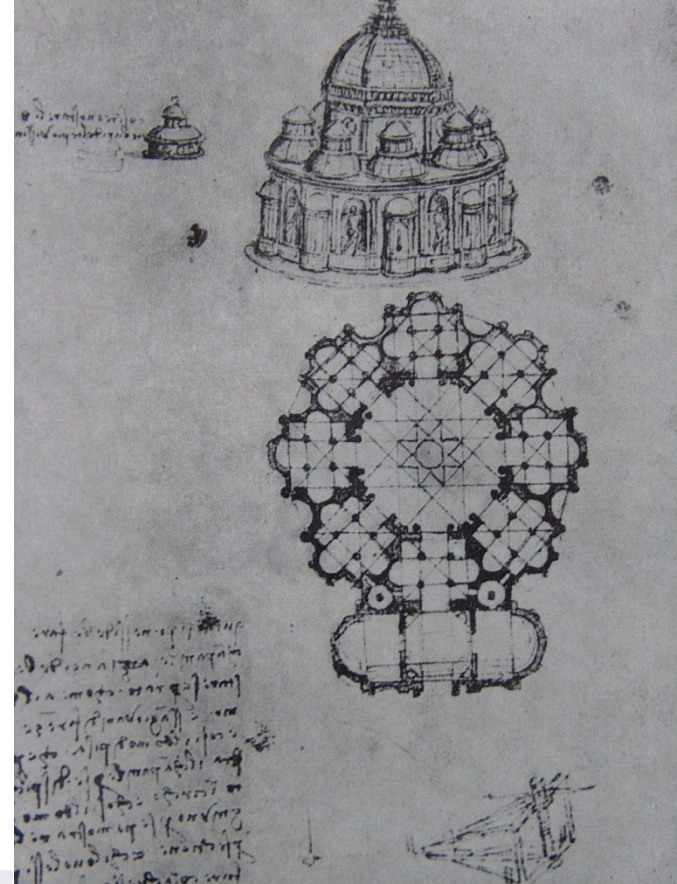
PRATO, STA MARIA DELLE CARCERI
by Giuliano da Sangallo, begun 1485



58 Plan



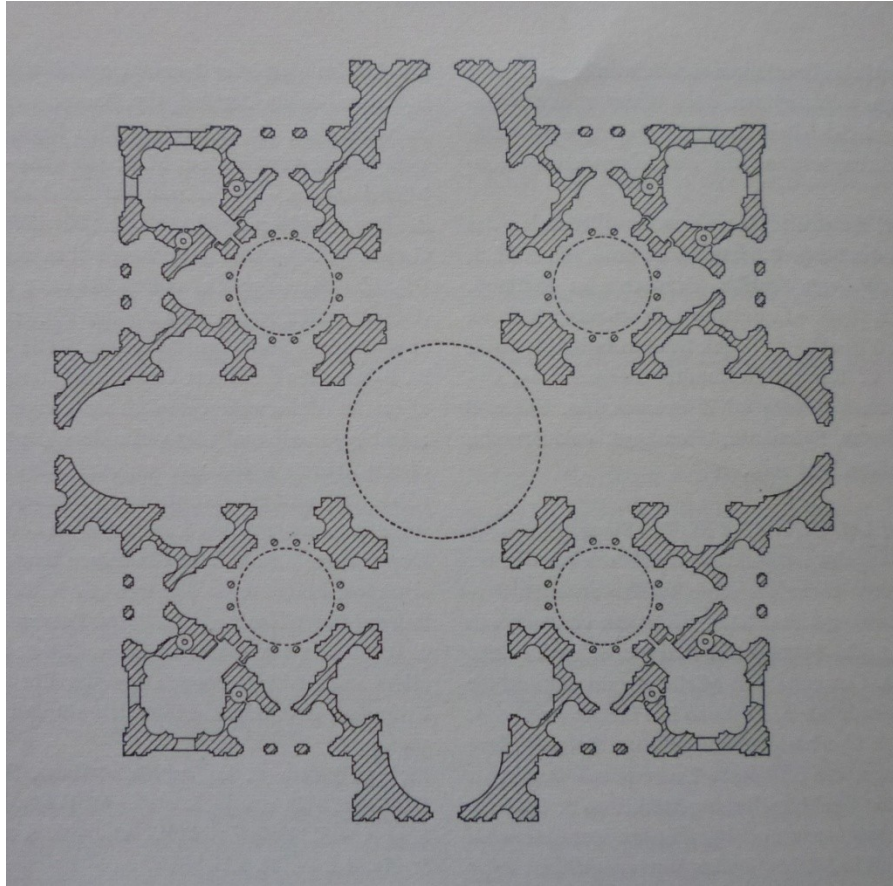
59 Section



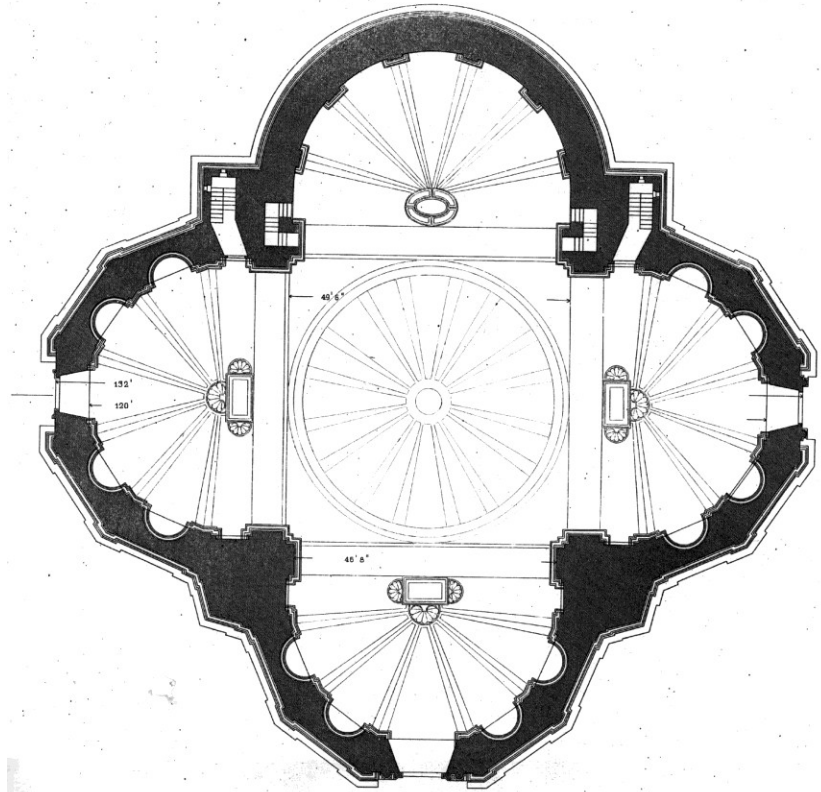
100. Design by Beaux-Arts. Original Plan for



Cola da Caprarola,
Todi, S. Maria della
Consolazione,
po 1508



Sa. Maria della Consolazione zu Todi.

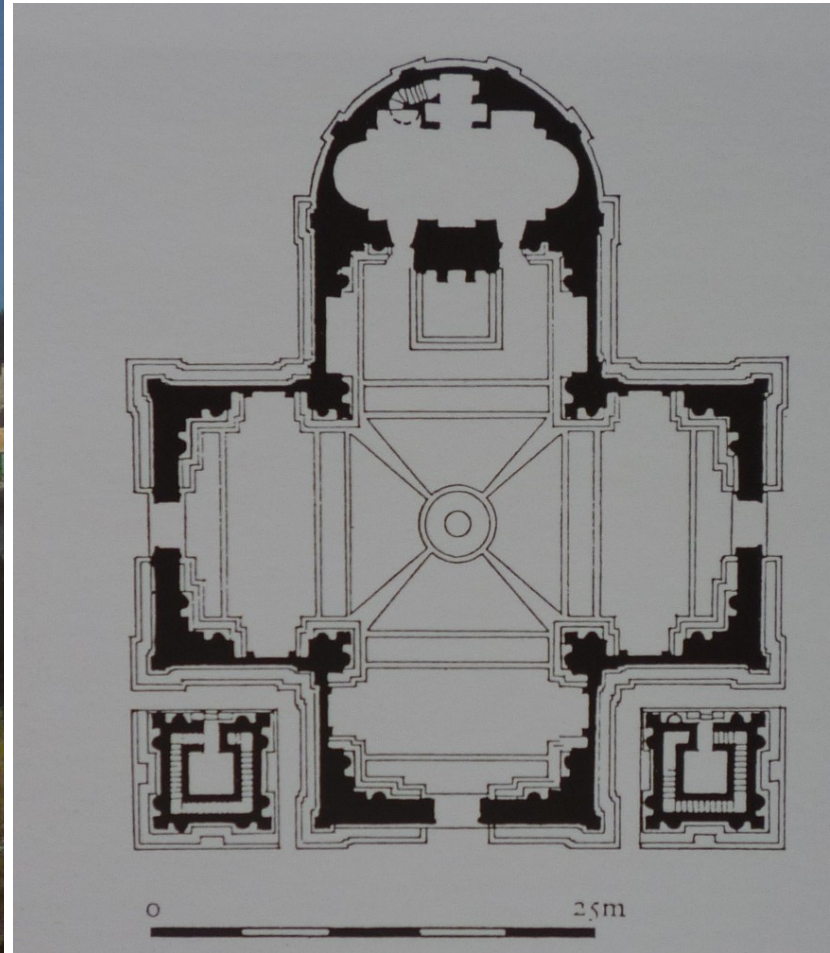


Horizontalschnitt nach AB (Bl. 21)

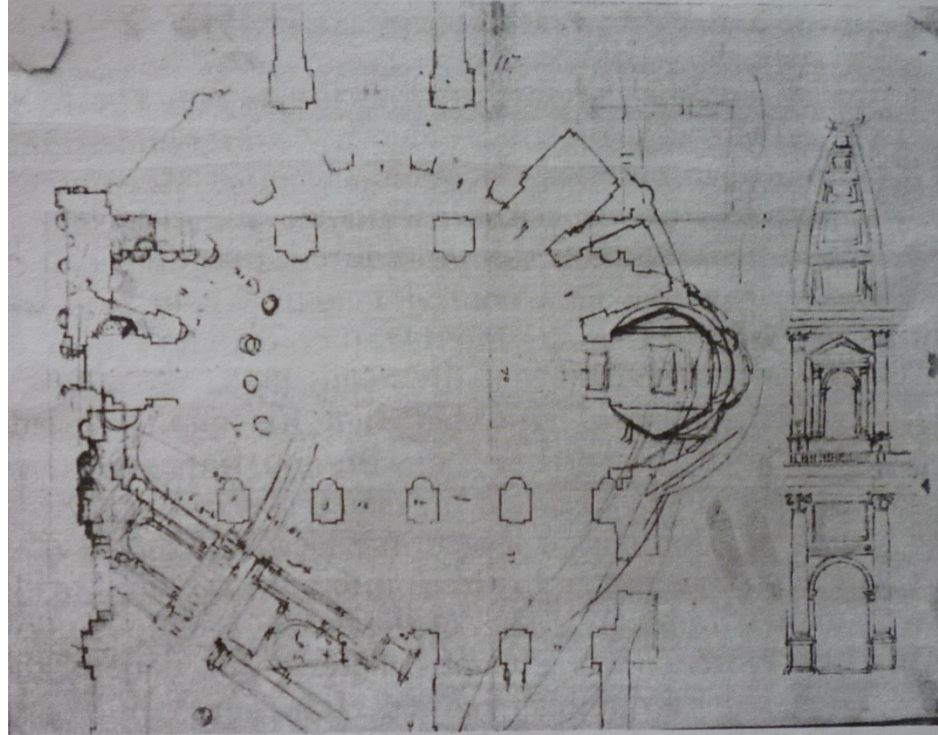


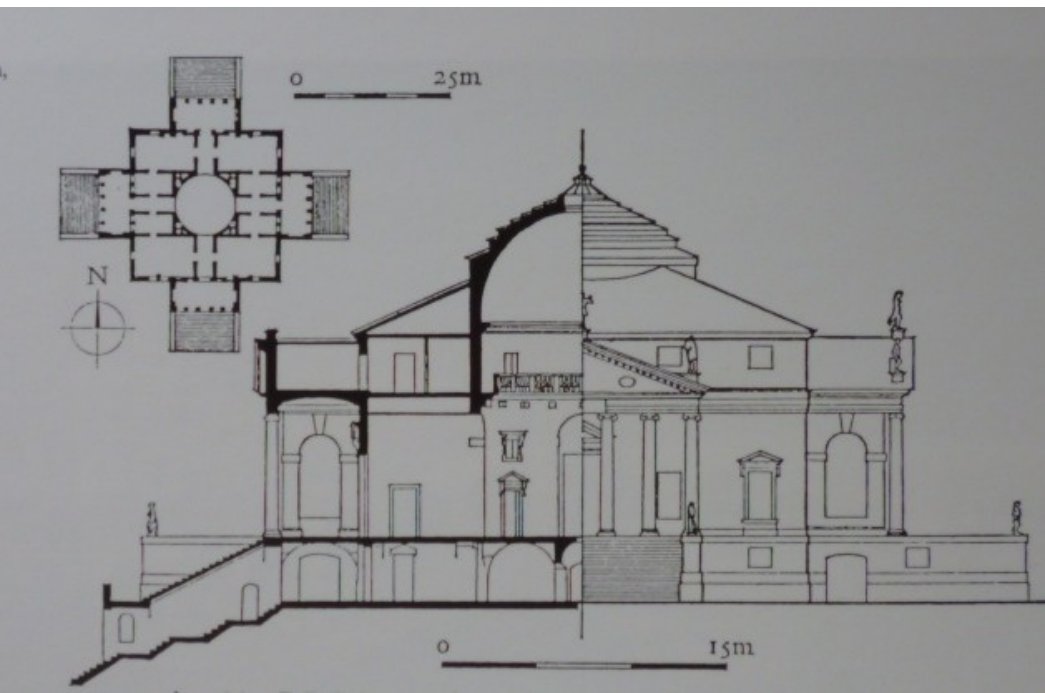
Madona do S. Biagio
v Montepulcianu,
od 1518, 1529 vysvěceno
Klementem VII.

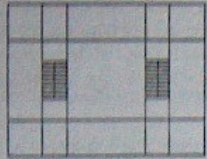
Antonio da Sangallo starší



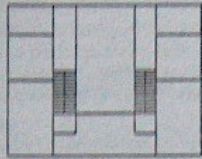
Antonio da Sangallo ml. -
Michelangelo
projekty pro S. Giovanni dei
Fiorentini, 1518



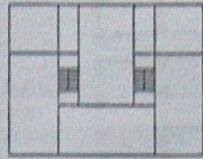




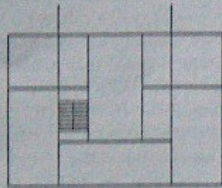
Villa Thiene at Cicogna



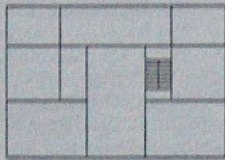
Villa Sarego at Miega



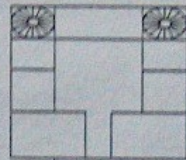
Villa Poiana at Poiana Maggiore



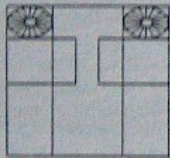
Villa Badoer at Fratta, Polesine



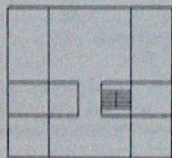
Villa Zeno at Cessalto



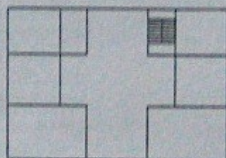
Villa Cornaro at Piombino Dese



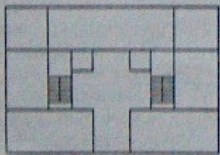
Villa Pisani at Montagnana



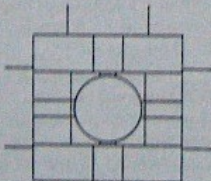
Villa Emo at Fanzolo



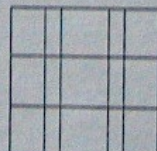
Villa Malcontenta at Mira



Villa Pisani at Bagnolo

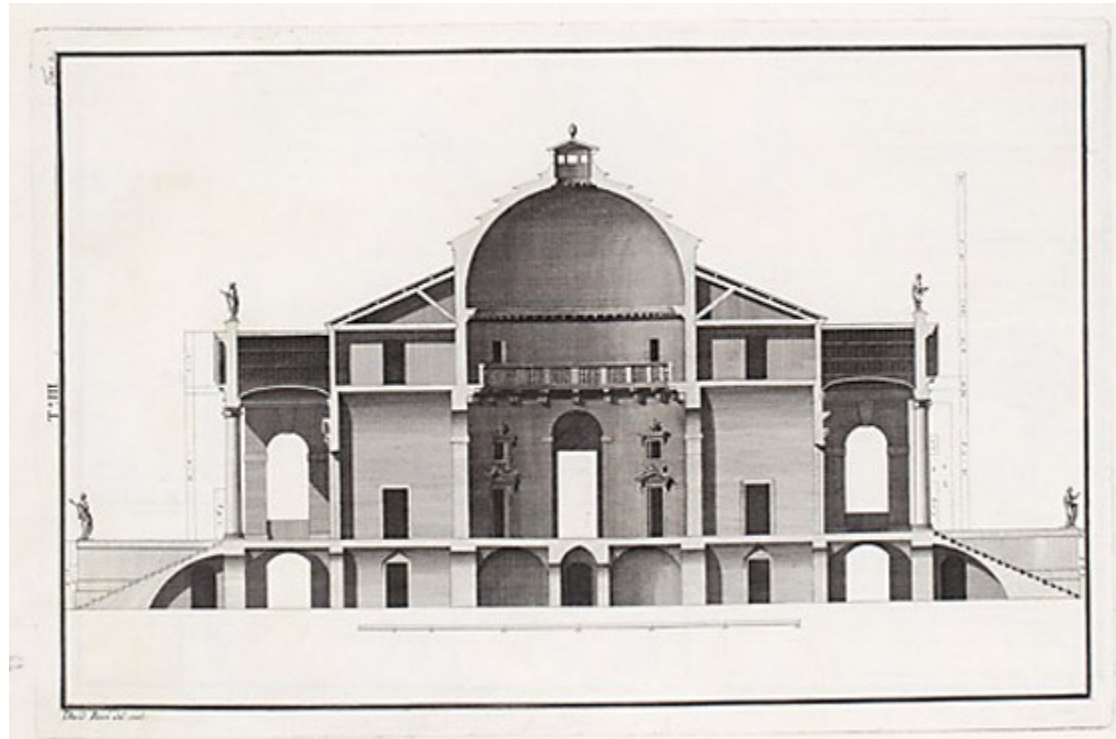


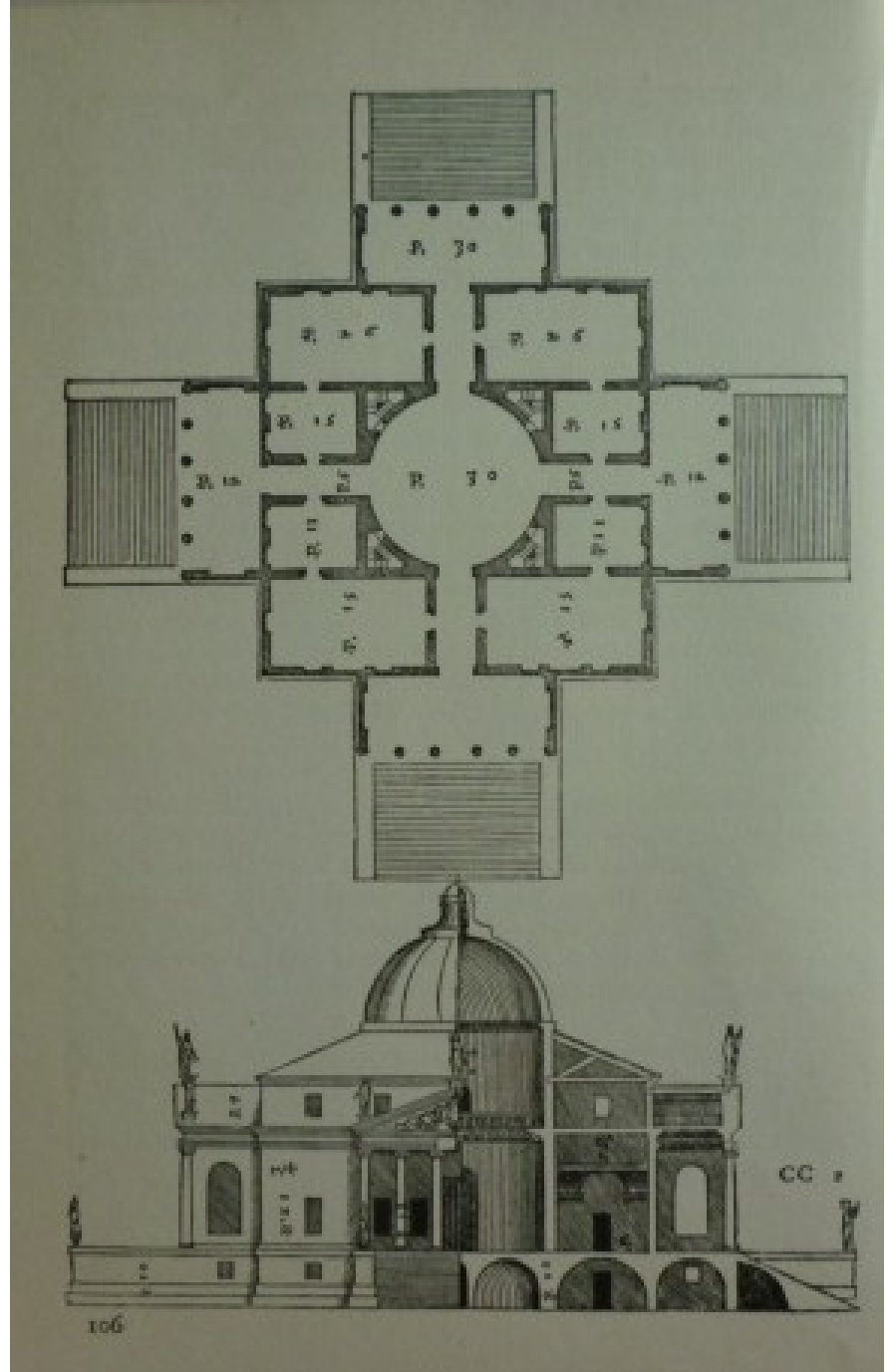
Villa Rotonda near Vicenza

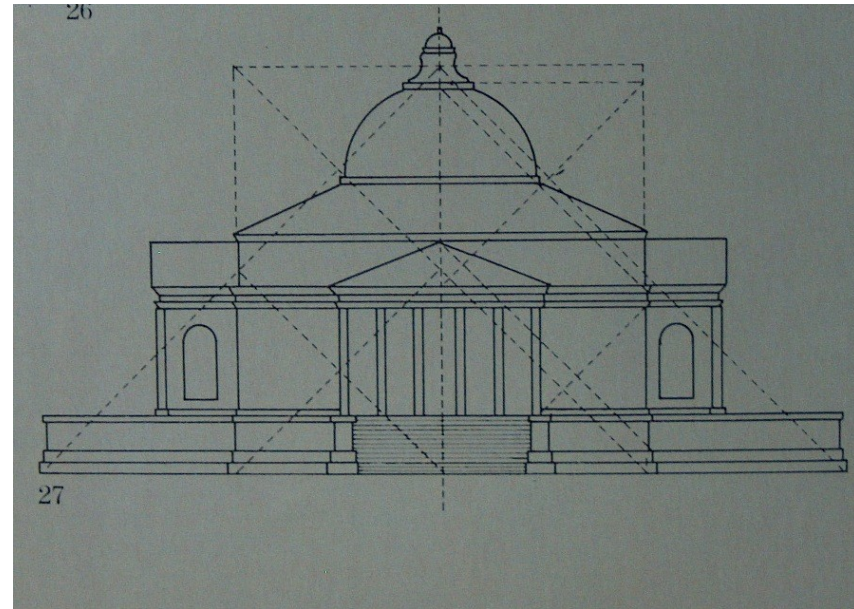
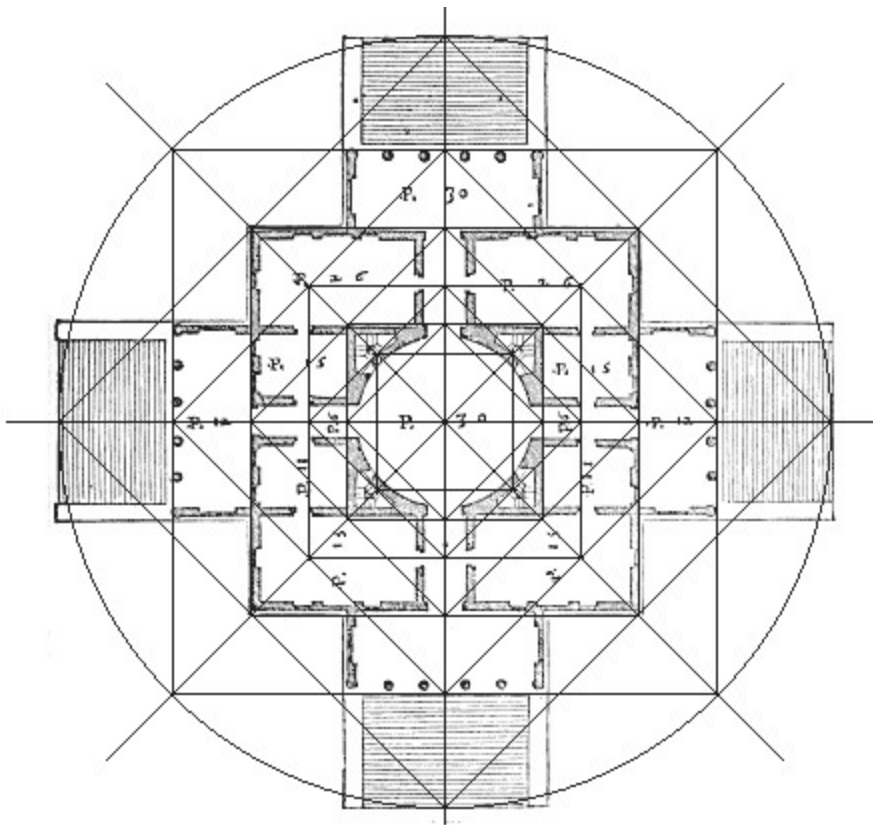


Geometrical Pattern of Palladio's Villas

57. Schematized plans of eleven of Palladio's Villas

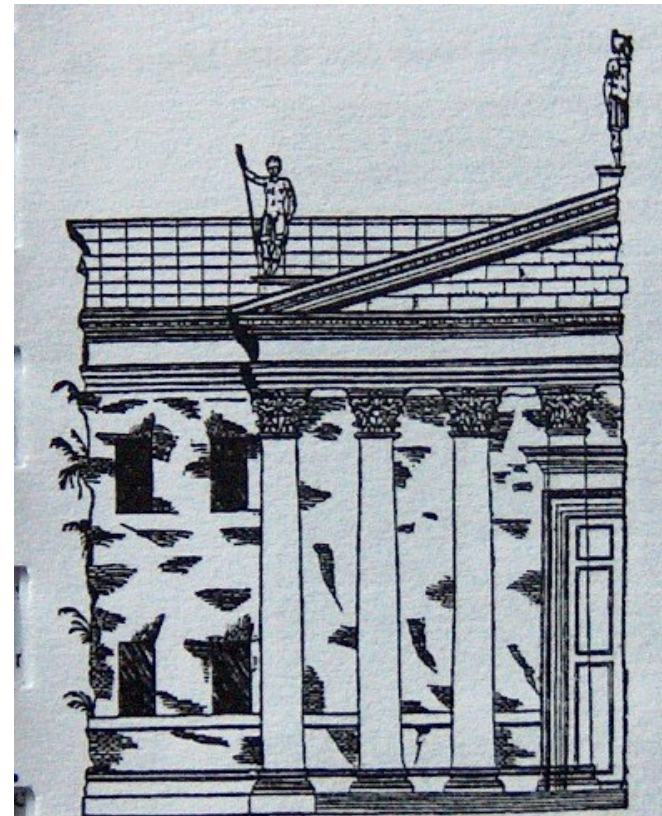












Palladio's Reconstruction of the Ancient
Buse. From Barbaro's *Vitruvius*, Venice, 1556





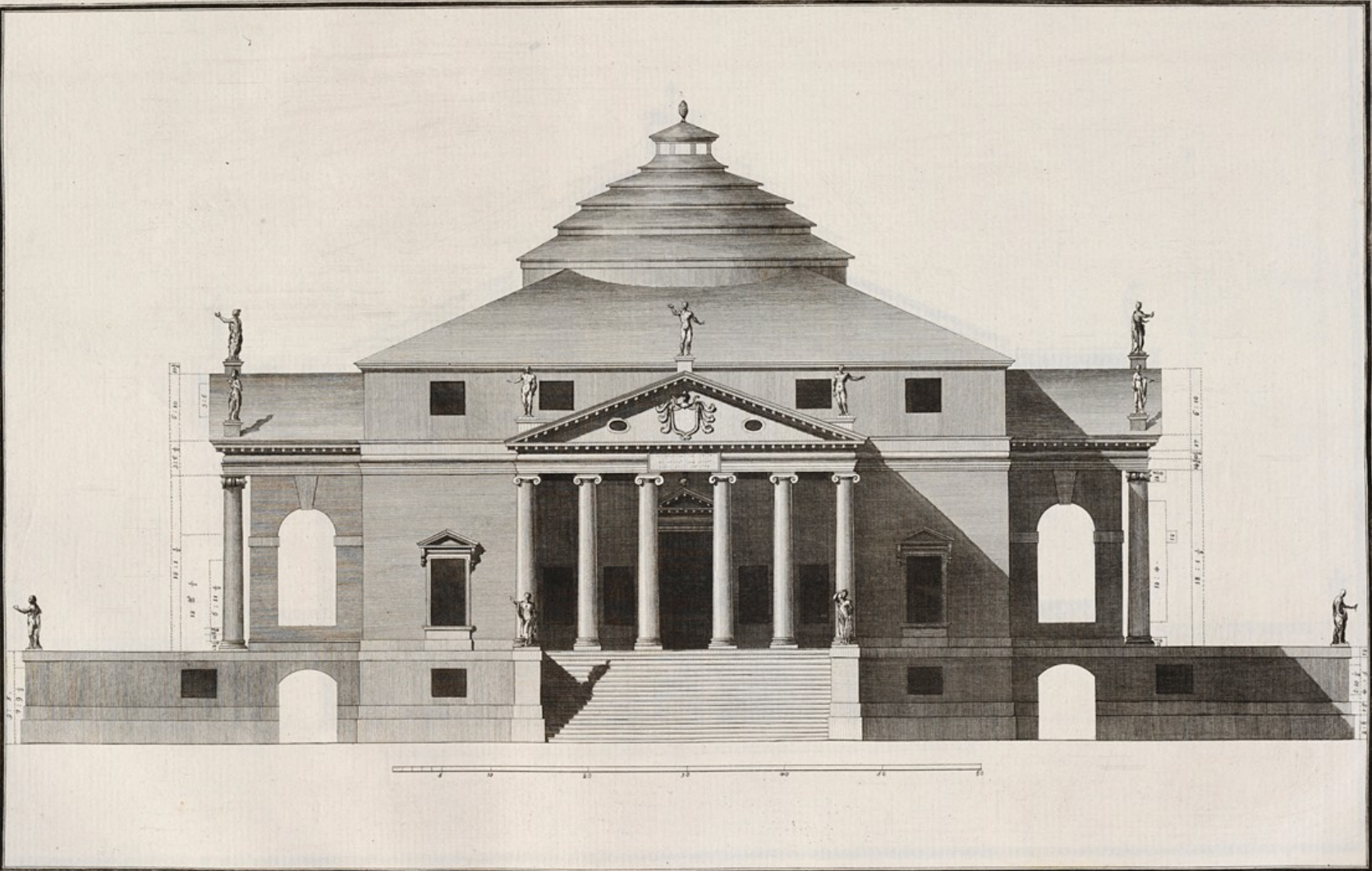






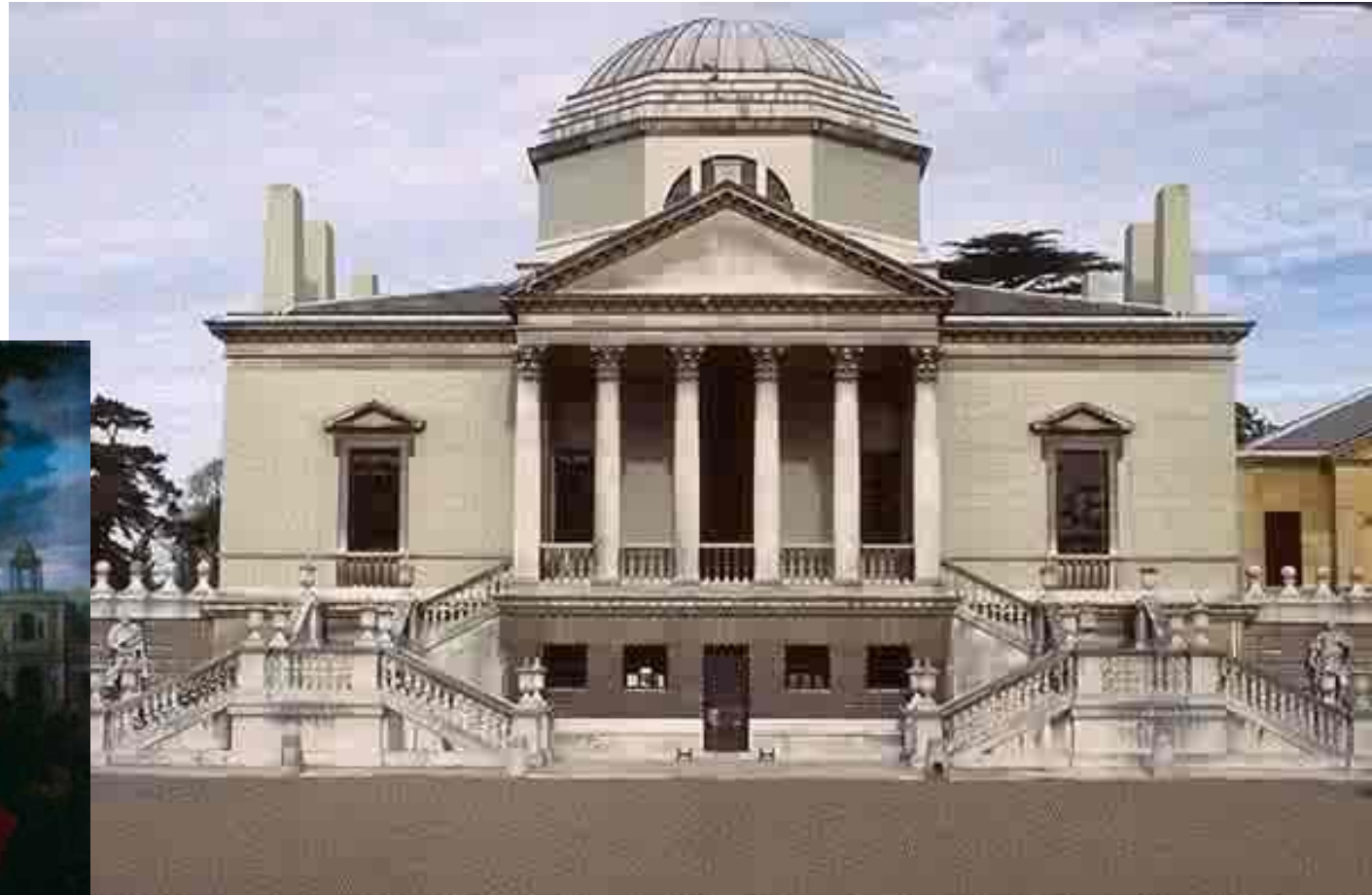
Fig. 2.

T. II



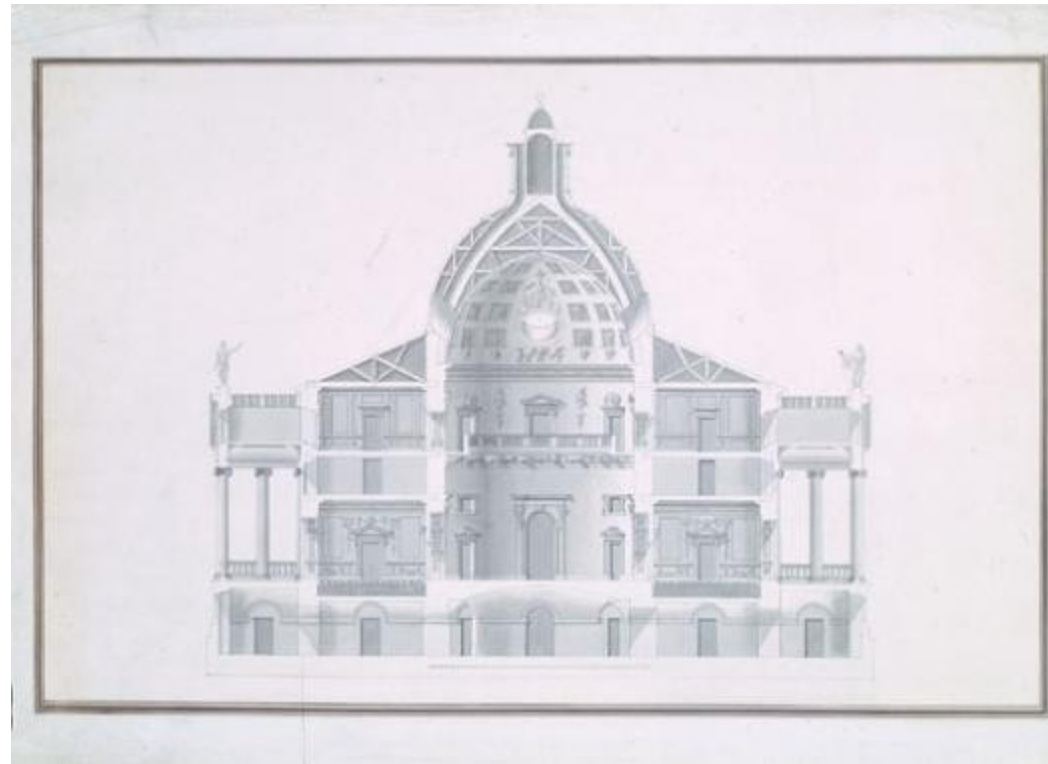
David Rossi del: aoli. 1778

Richard Boyle, 3. vévoda z Burlingtonu a 4. vévoda z Corku, Villa v Chiswicku, 1725





Colin Campbell
Mereworth Castle,
1722-1725

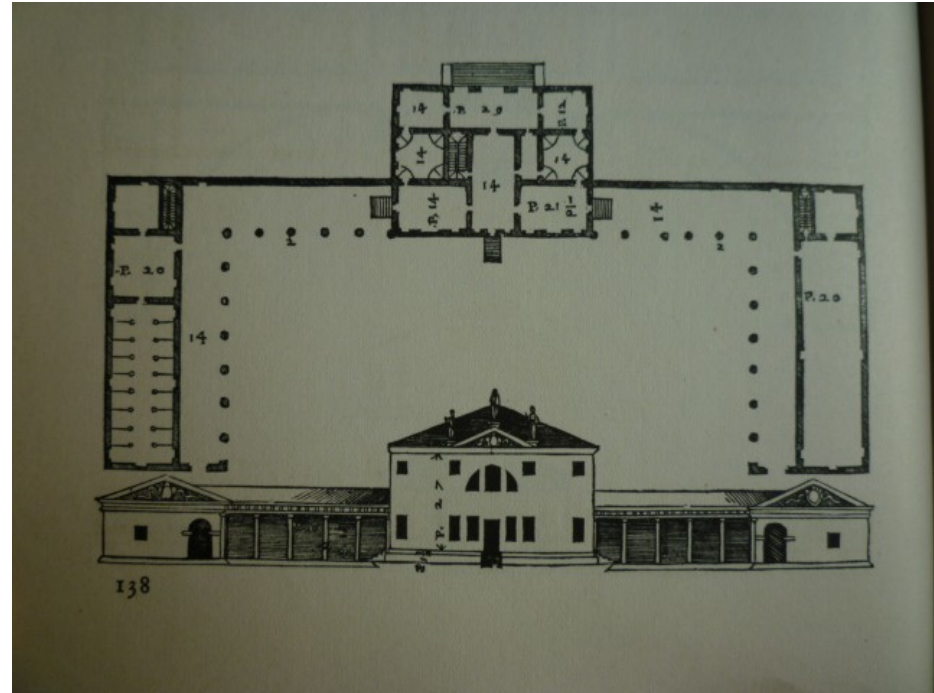


Thomas Jeffersons, Monticello u Charlottesville, Virginia,
1769-1784 a 1796-1809

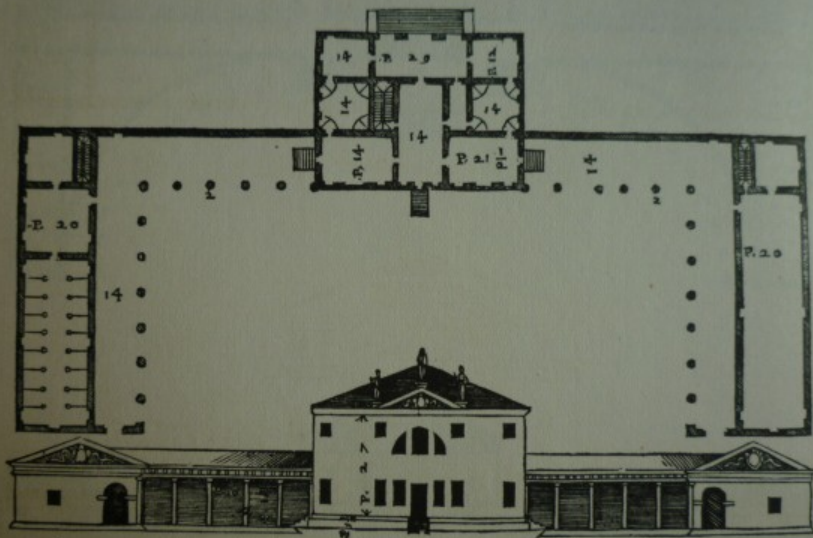


Villa Zeno v Cesaltu, kol. 1559, 1560-1570

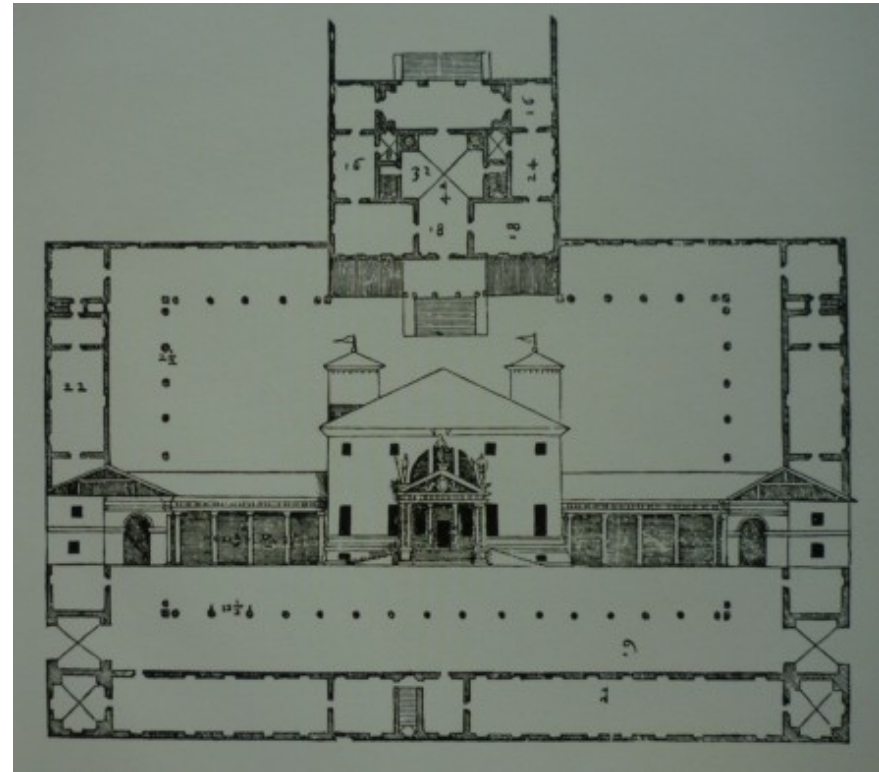
- *Vznešený pán Marco Zeno stavěl podle návrhu, který následuje...nad soklem, který obíhá celou stavbu, je dlažba pokojů, které jsou všechny zaklenuty...*
- *Tato stavba má zahrady, nádvoří, holubník a všechno to, co je nutné pro potřeby venkova.*



Villa Zeno v Cesaltu; Bagnolo u Vicenzy, Villa Pisani, po 1542



138

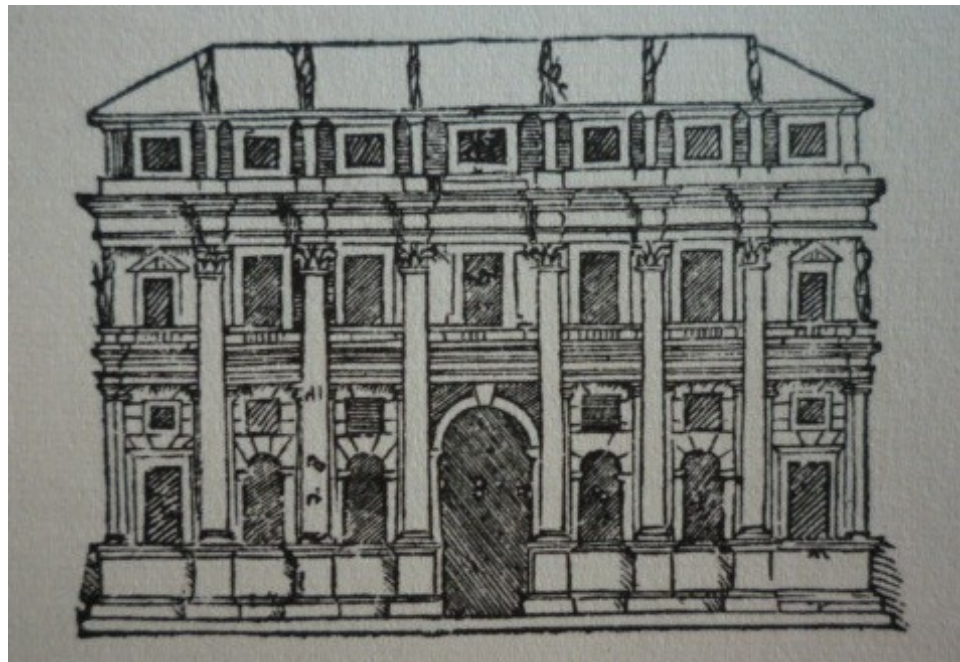




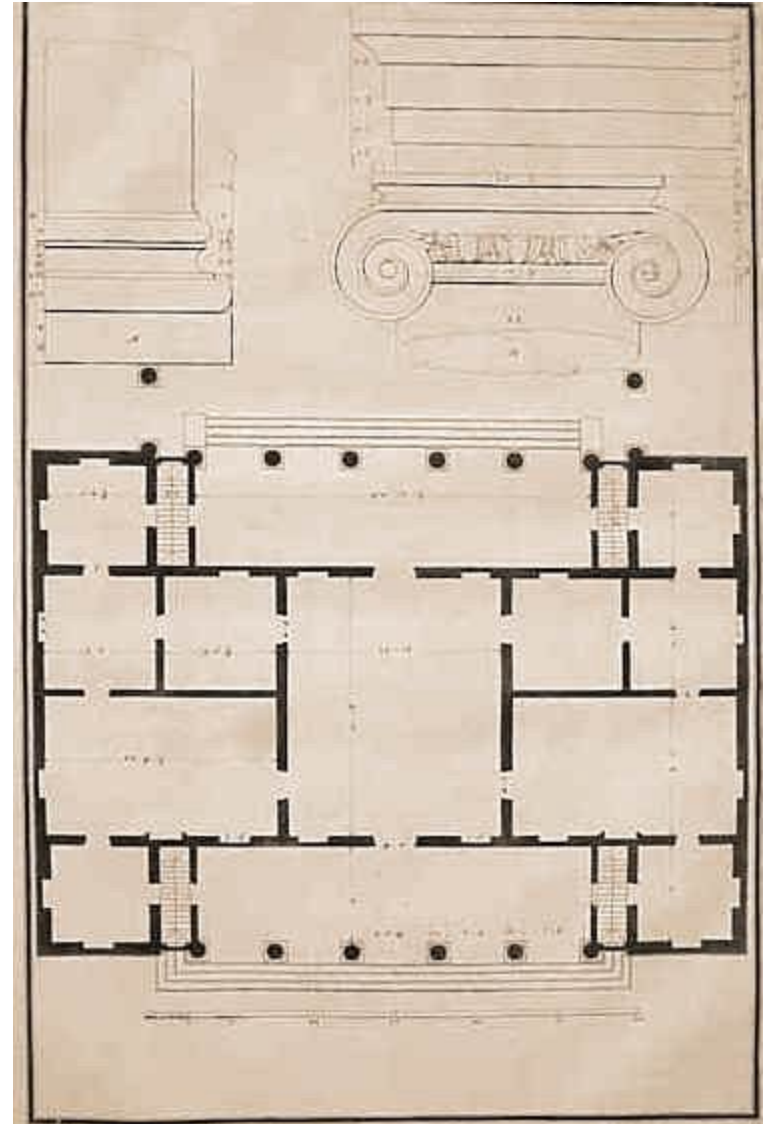
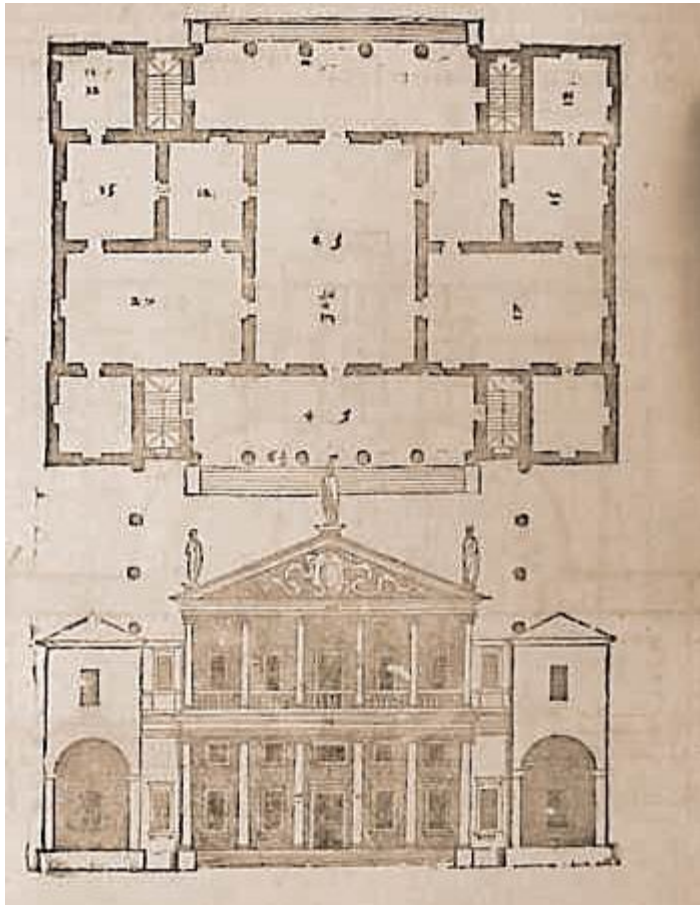
Villa Valmarana, Lisiera
kol.1563-66, 1579-80



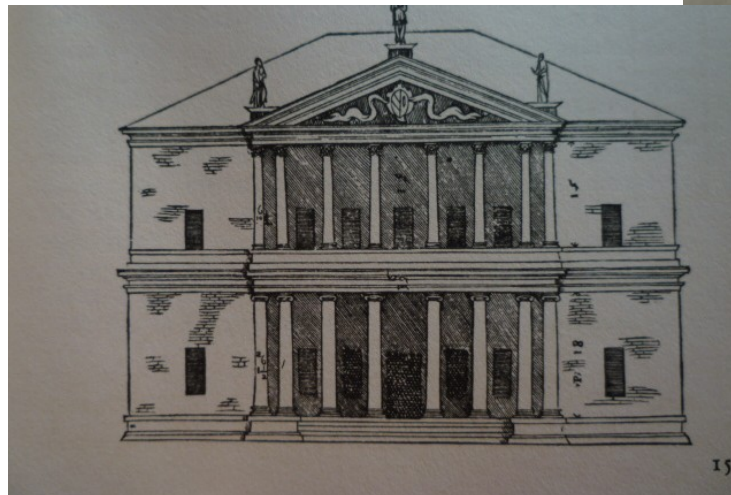
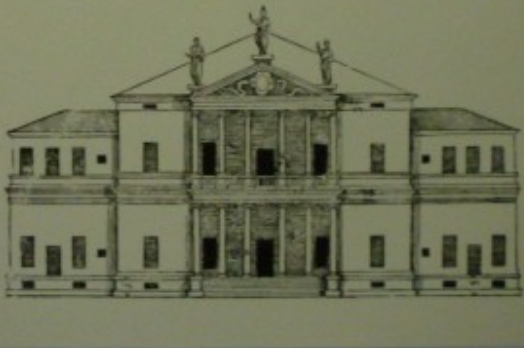
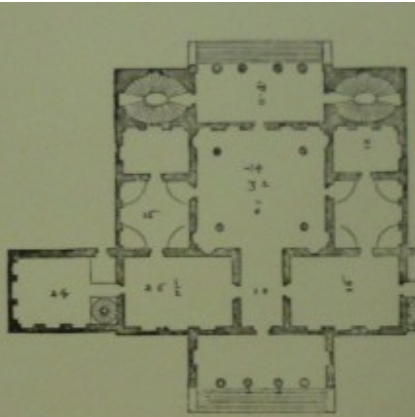
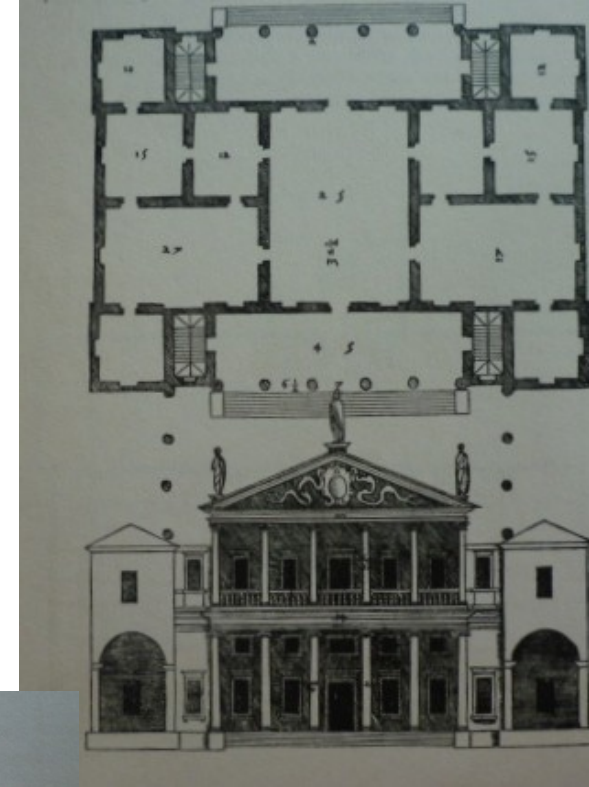
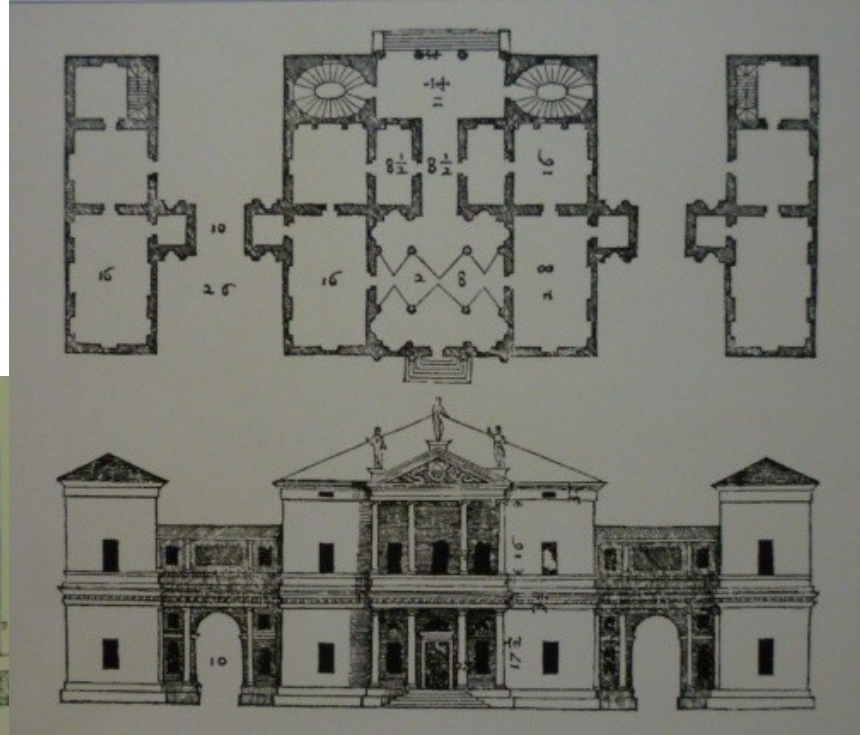
Vicenza, Palazzo Valmarana, od 1566



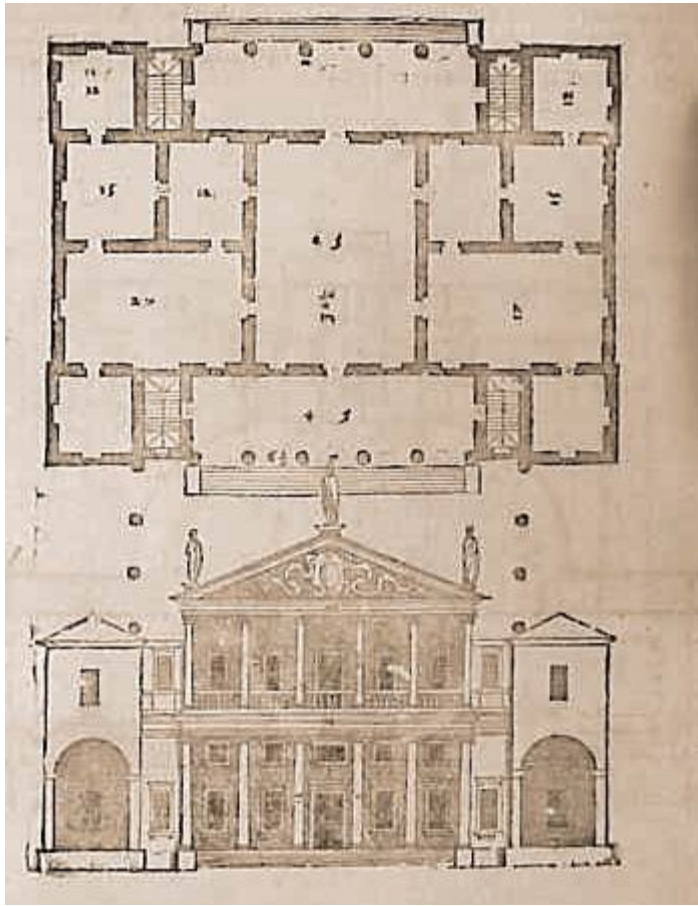
Villa Valmarana, Lisiera c.1563-66, 1579-80



Villa Cornaro - Villa Pisano (Montagnana) - Villa Valmarana v Lisieře u Vicenzy - Villa Sarega v La Miga

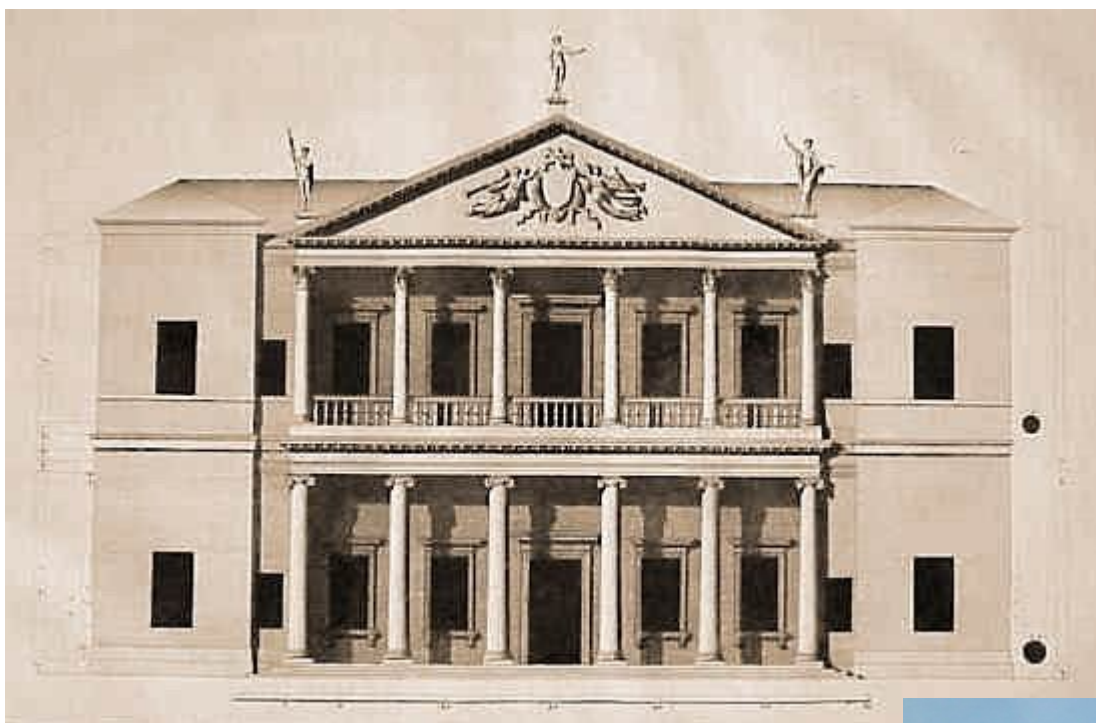


Villa Valmarana, Lisiera c.1563-66, 1579-80



- *Tato stavba má dvě nádvoří, jedno vpředu pro potřeby pána a druhé vzadu, kde se mlátí obilí...*









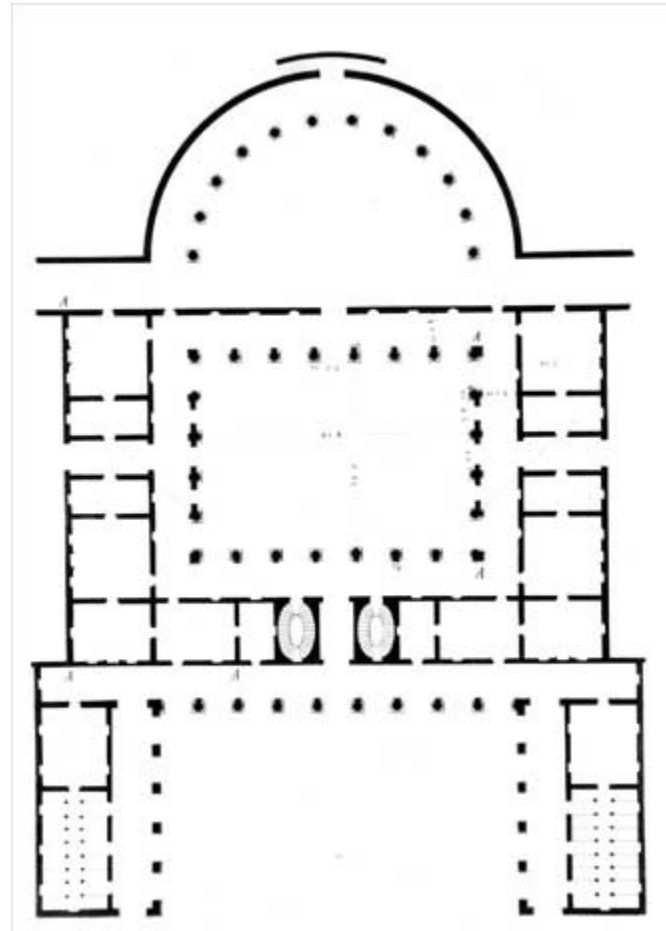
Santa Sofia di Pedemonte u Verony, Villa Sarego, 1560-570

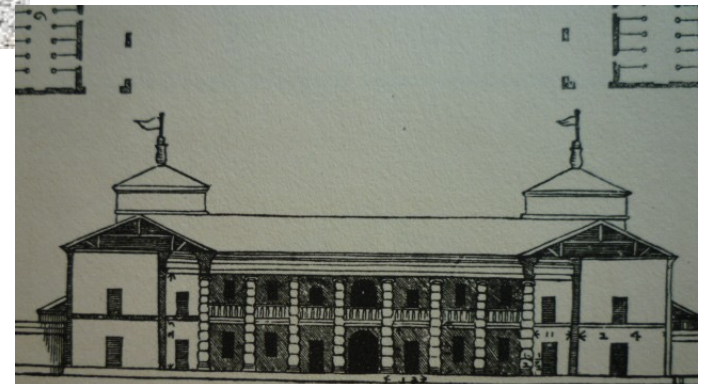




- *V Santa Sofia...je následující stavba pana hraběte Marc´Antonia Sarega, umístěná v nejkrásnější poloze, totiž na pahorku s velmi snadným výstupem...leží mezi dvěma údolíčky; všechny pahorky jsou velmi příjemné a bohaté velmi dobrou vodou, takže je stavba ozdobena nádhernými zahradami a fontánami*

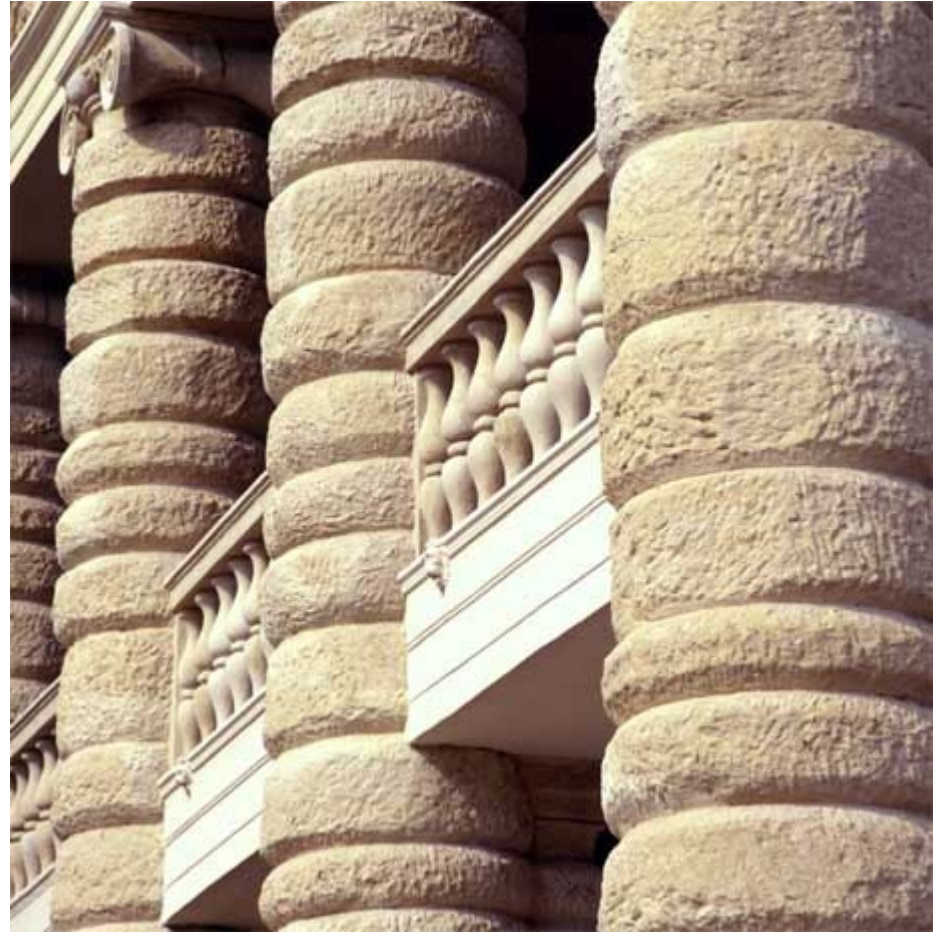
- Marcantonio Sarego –
projekty Andrey
Palladia pro další vily
v okolí Verony:
Miega, Veronella,
Cucca a Beccacietta

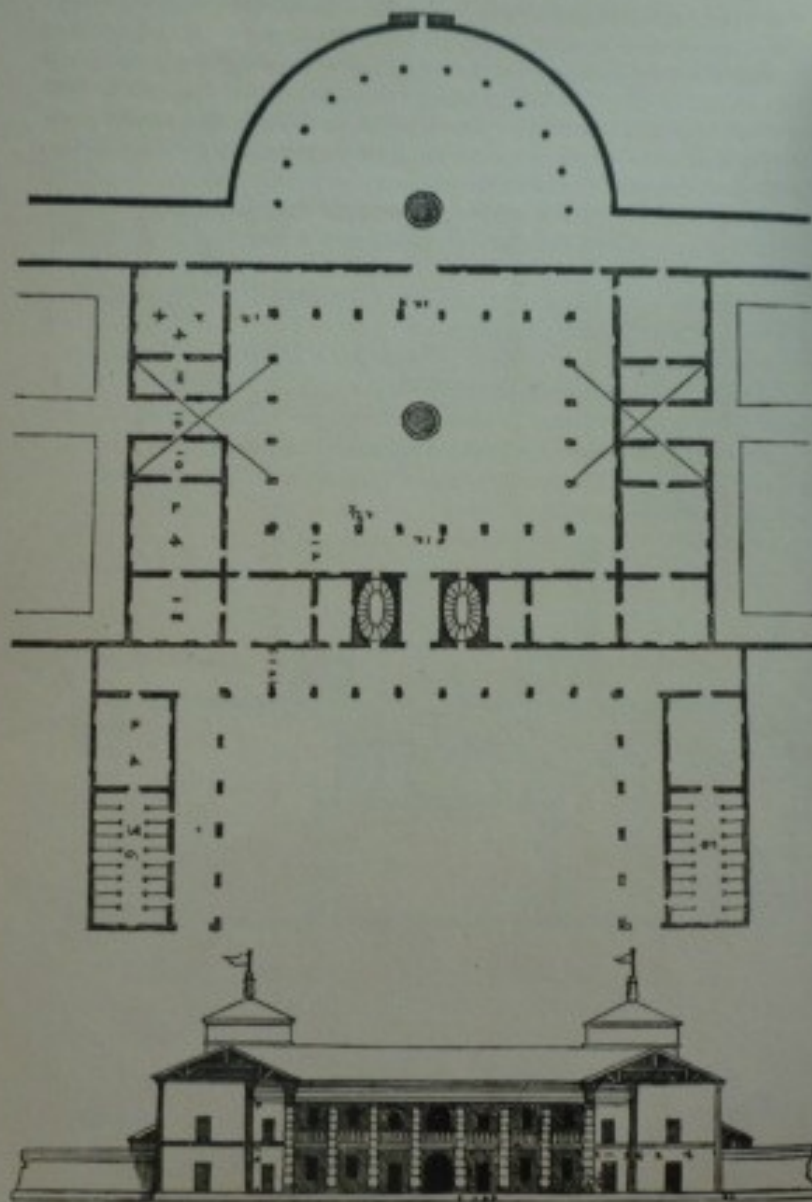






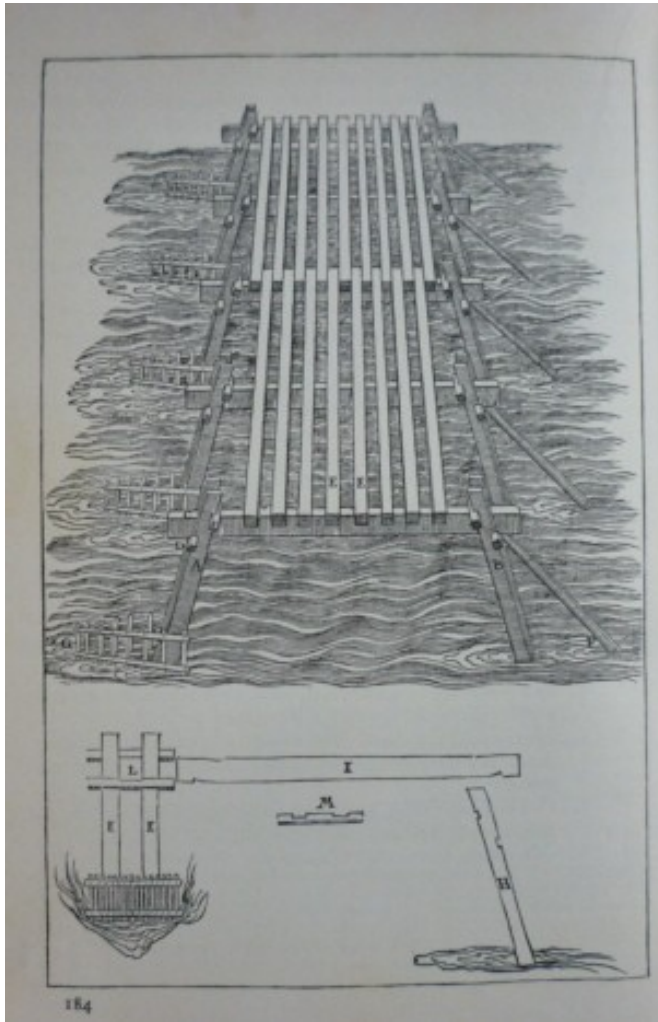
- *...nádvoří, kolem něhož jsou loubí; sloupy jsou iónského řádu, vytvořené z nehlazených kamenů, jak si žádal venkov, jemuž vyhovují věci spíše prosté a jednoduché než jemné*





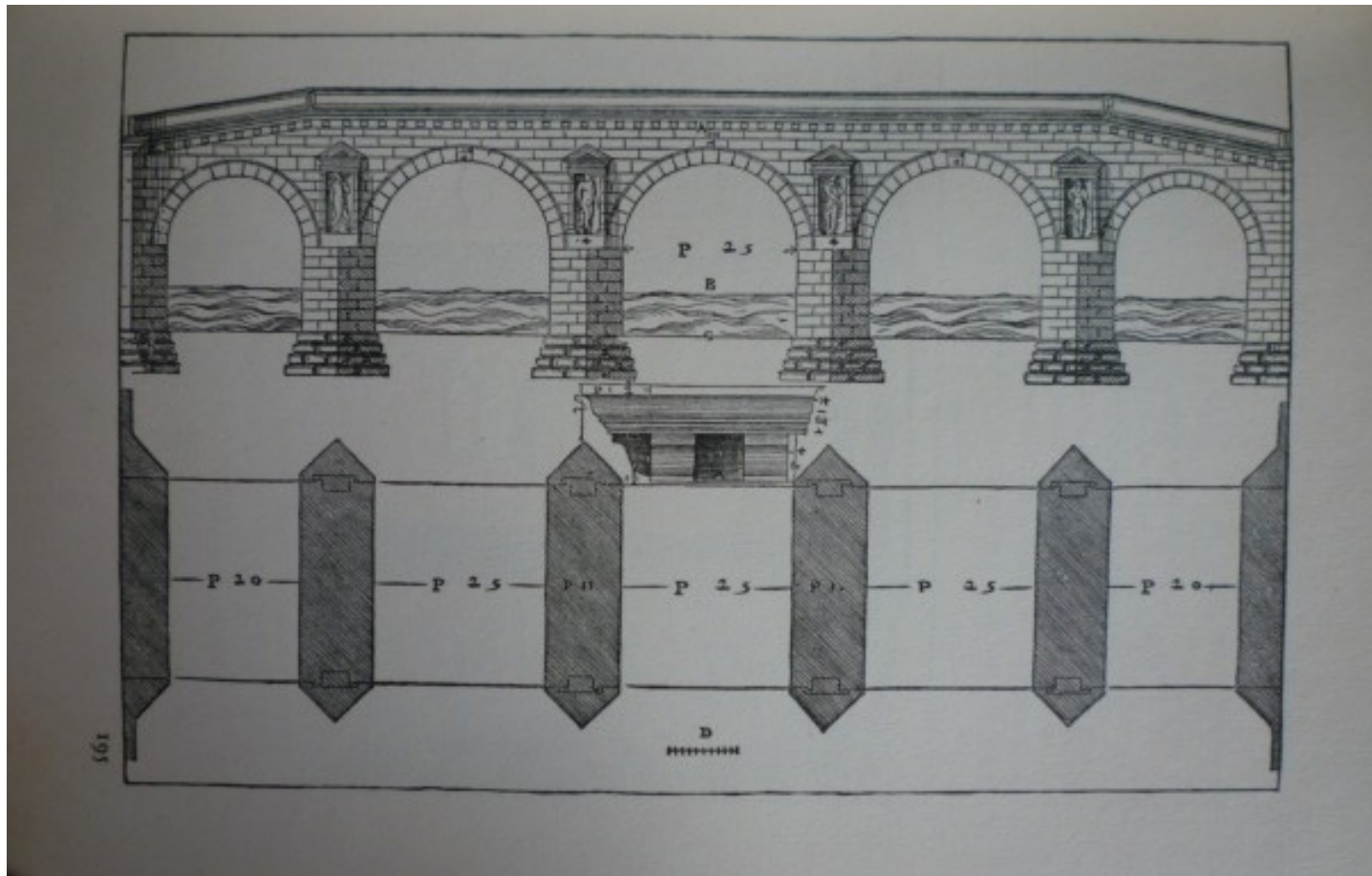
III. kniha

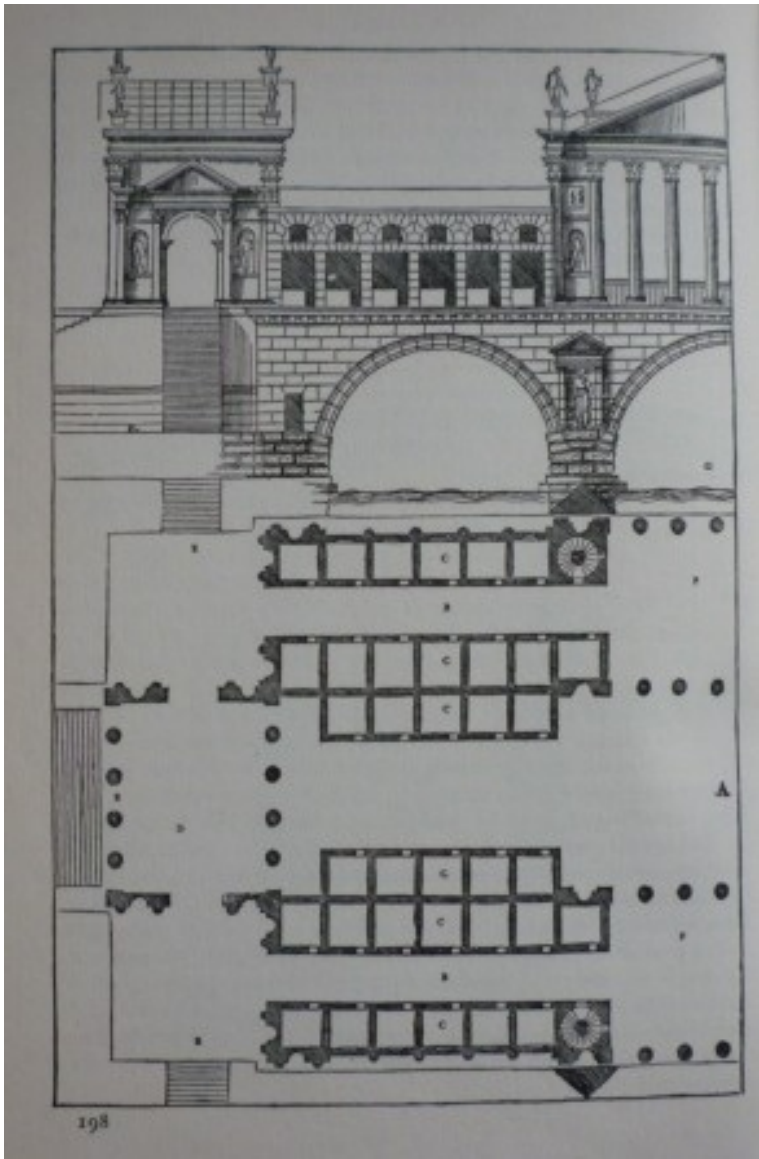
cesty, mosty, náměstí a baziliky



- I. kap. O cestách - *Cesty musí být krátké, pohodlné, bezpečné, příjemné a krásné, budou krátké a pohodlné*
- *I ve městech poskytuje překrásný dojem silnice přímá, široká a hladká, po jejíchž obou stranách budou velkolepé stavby, vytvořené s ozdobami...*

Trajánův most přes Dunaj





- O kamenném mostu podle mého návrhu:
- *Překrásný je podle mého názoru návrh následujícího mostu a velice vhodný pro místo, kde se měl stavět, bylo to ve středu města, které je z největších a nejvznešenějších v Itálii.*

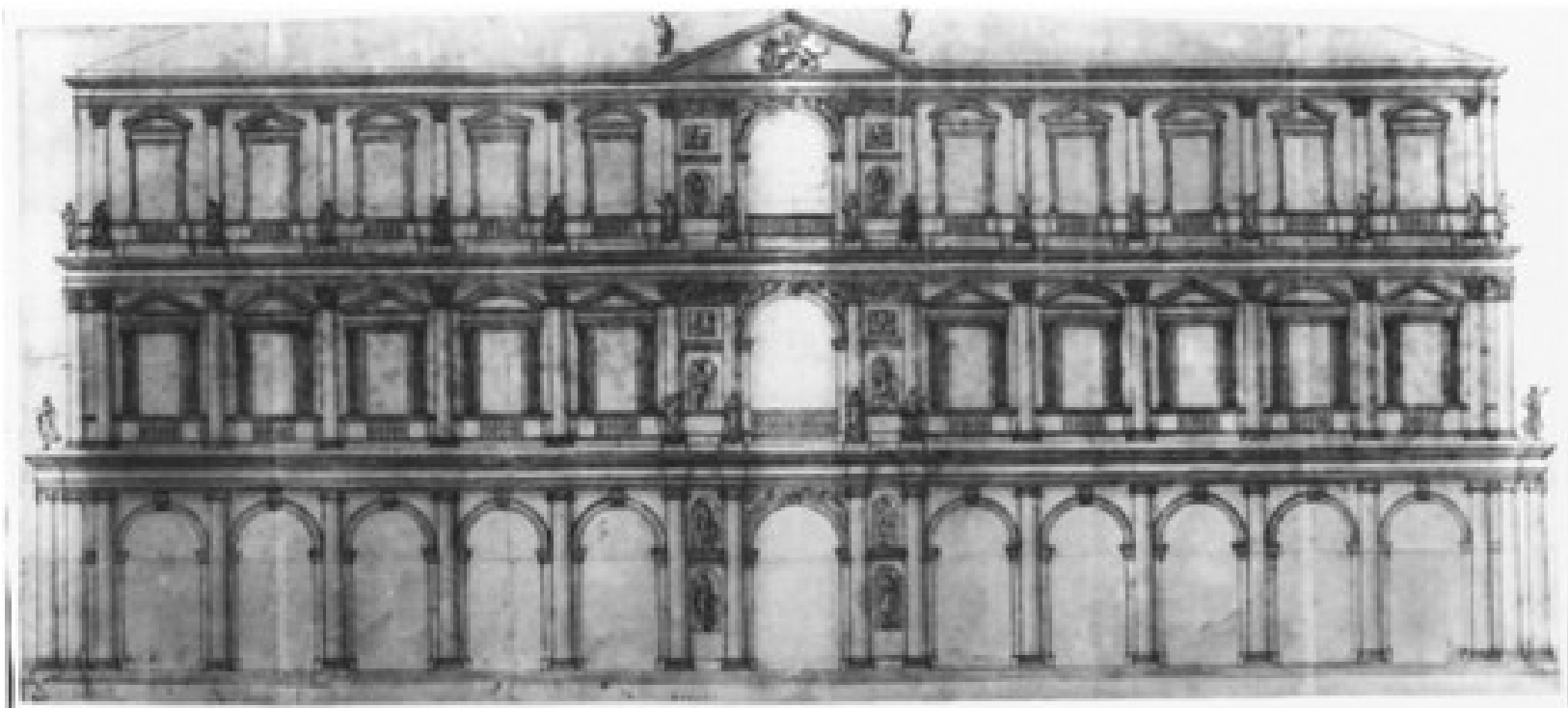


237. Andrea Palladio: Project for the Rialto Bridge, Venice. Vic Museo Civico

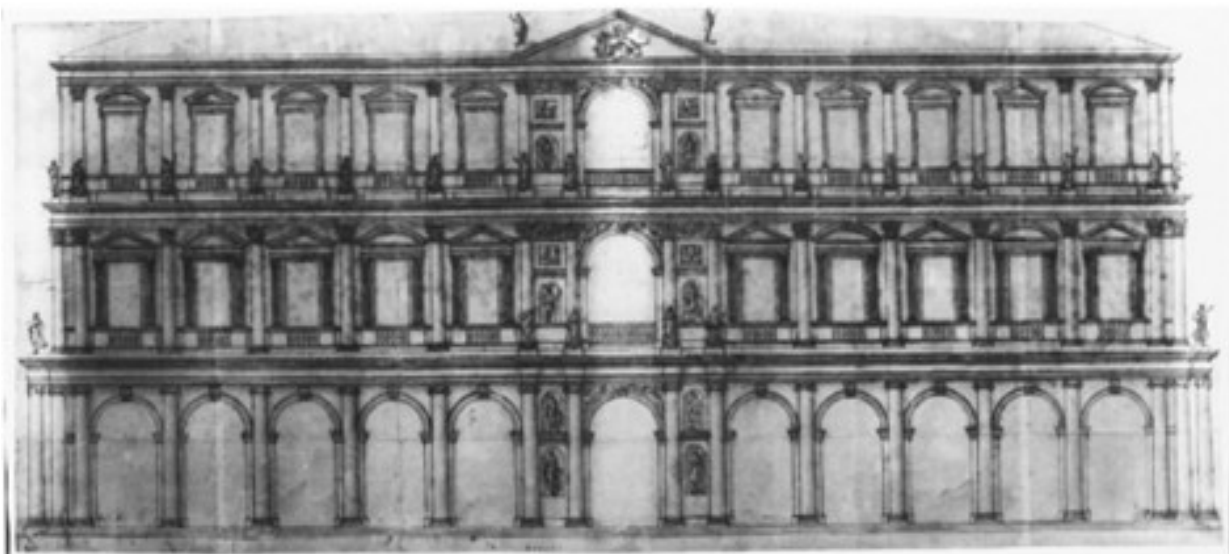
Antonio da Ponte, Ponte Rialto, 1588-1591



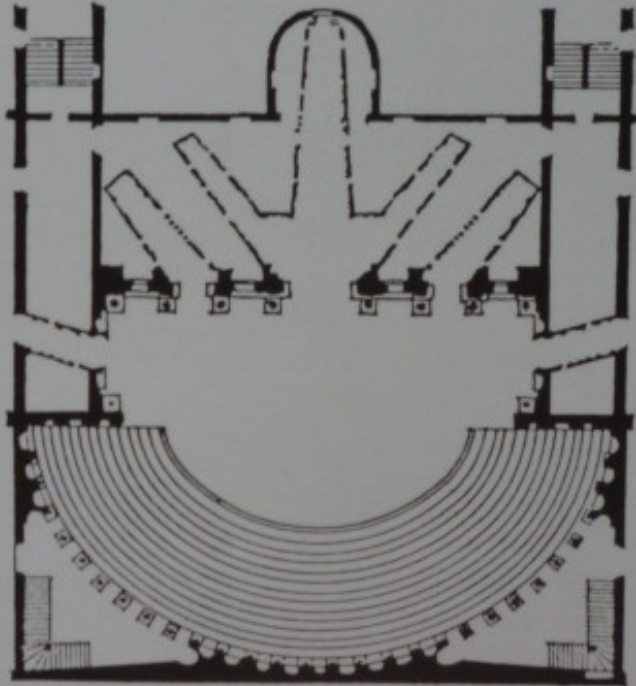
Projekt Dóžecího paláce



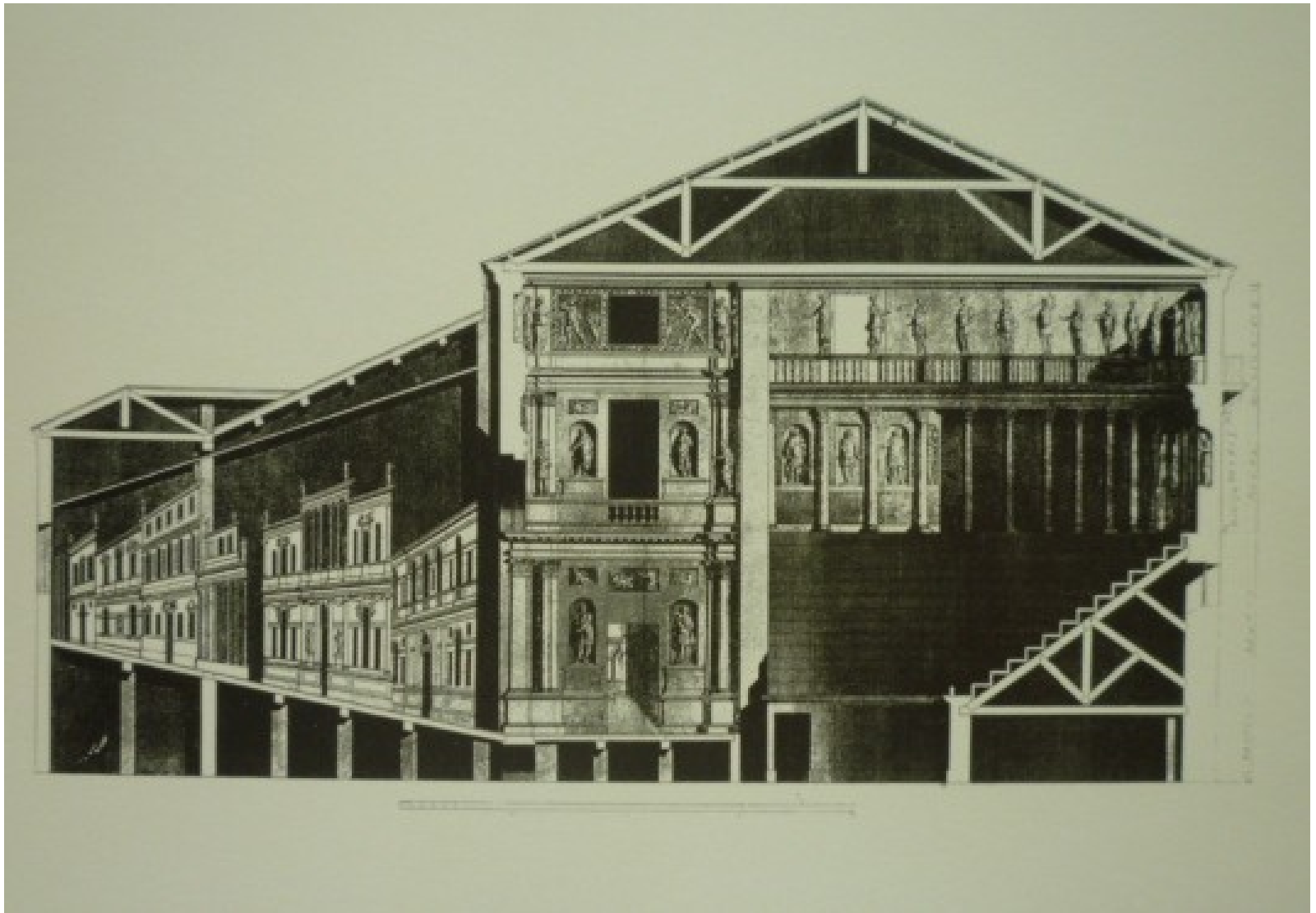
A. Palladio, návrh Dóžecího paláce v Benátkách, kol. 1577

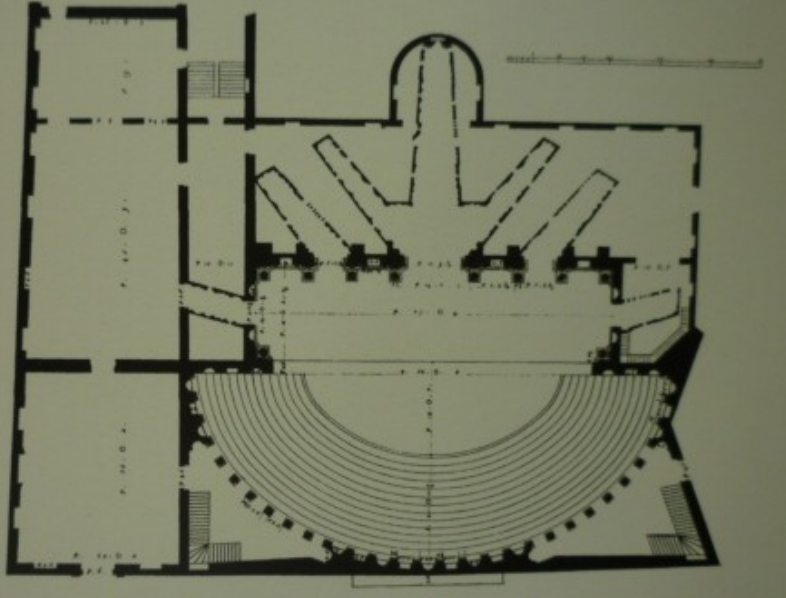


Andrea Palladio - Vincenzo Scamozzi (1556-1616), Teatro Olimpico, Vicenza, 1570, 1580-1585



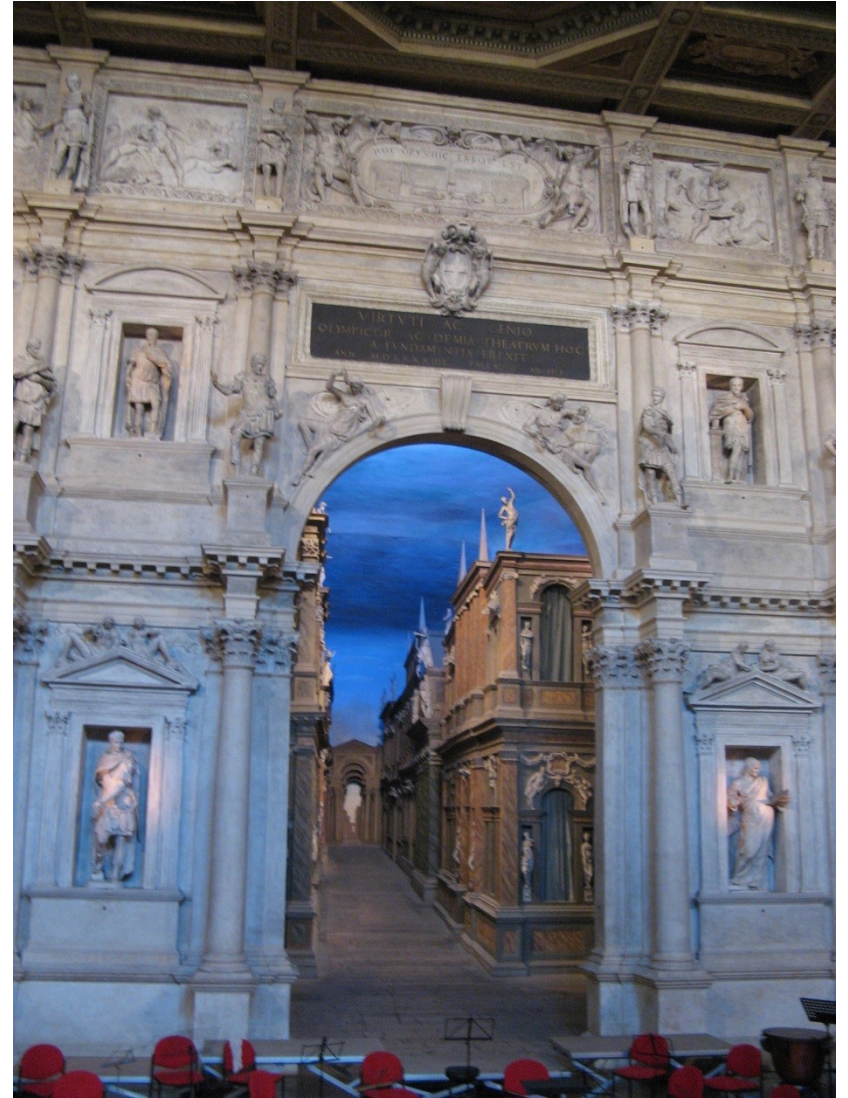






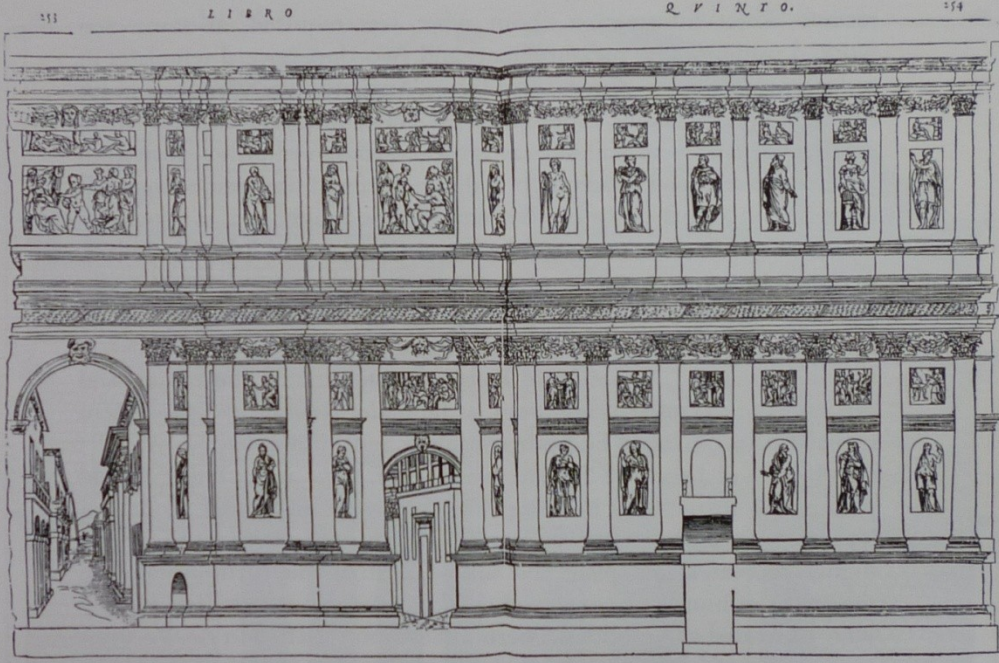












Daniele Barboro komentovaná edice Vitruvia (1556)

vitruviánská *frons scenae*

3 Scaenae frons of the ancient Roman theatre, from the Barbaro Vitruvius edition (1556), pp. 253-4.





MILANO - ACQUA
OLIMPORE - ACQUA MIN. THERMOPH. PAGO
A. F. GIOVANNI B. F. GIOVANNI
1840 - 1841 - 1842 - 1843



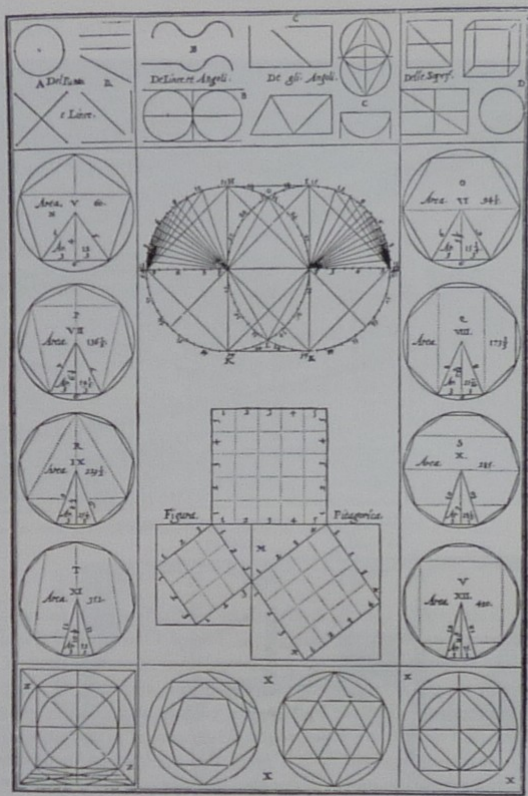


Vincenzo Scamozzi
(1542-1616)

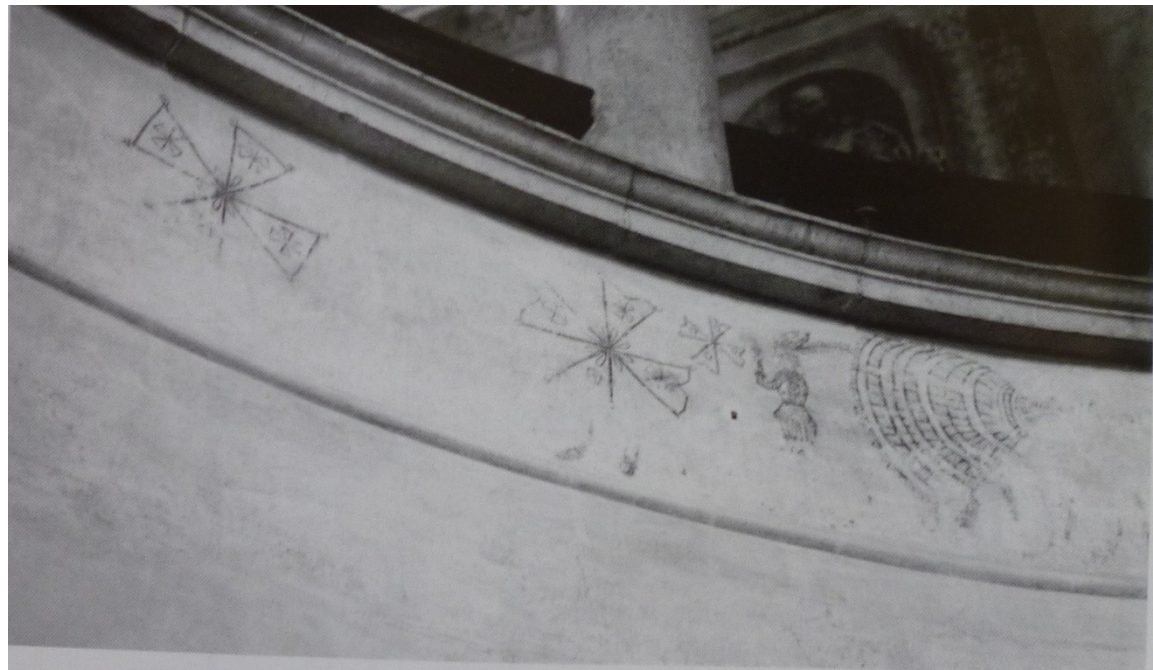
*L'idea della architettura
universale, 1615*



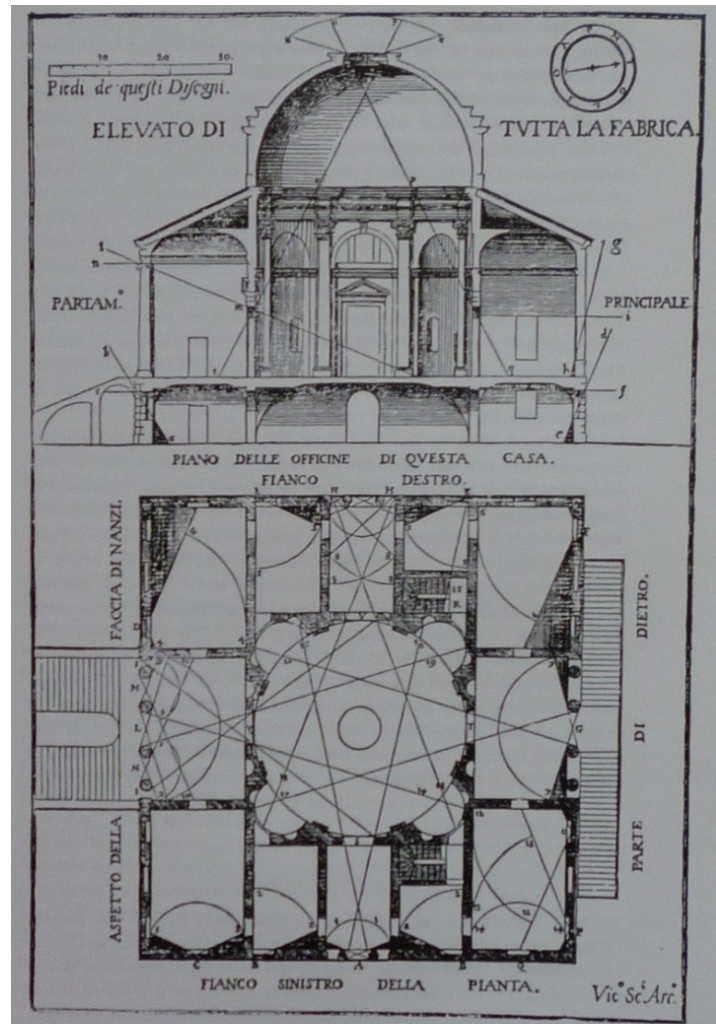
Vincenzo Scamozzi, Sabbioneta,
divadlo pro vévodu Vespasiana
Gonzagu, kolem 1590



1. Scamozzi's geometric diagrams from the *L'idea* (Venice, 1615). Book 1, p. 220 in



Lullian graffiti in Scamozzi's Teatro Olimpico in Sabbionete, on the second row of seating steps.



5 The plan and section of Scamozzi's Villa Bardellini in Monfumo near Asolo, 1615, from the *Idea* (Venice, 1615), Book III, p. 279.

