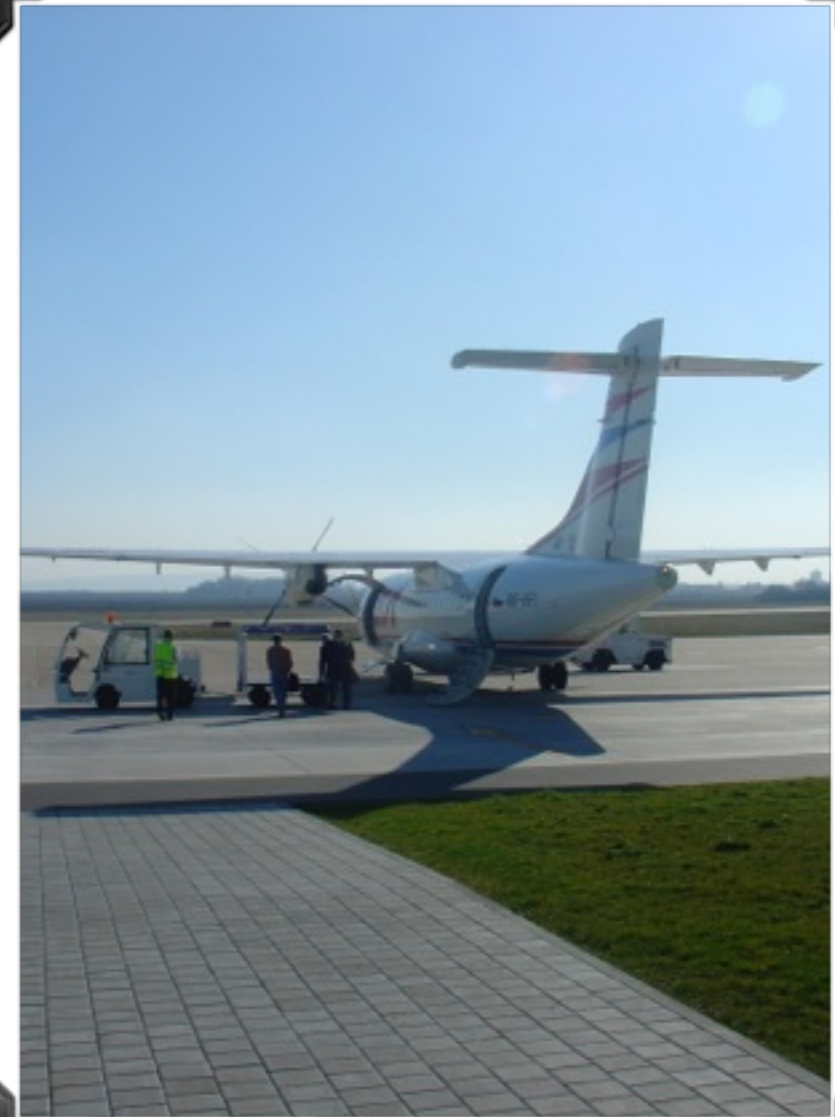




Emoce IV.

Plán

- doplnění teorií emocí
- vývoj emocí
- drobnosti



Atribuční teorie emocí Bernarda Weinerja

- ❑ na formování emocí se podílejí atribuční, tedy převážně kognitivní procesy
- ❑ počáteční reakce na emocionálně významný podnět pouze příjemný–nepříjemný, dobrý –špatný
- ❑ atribuce kauzality může emoční prožitek modifikovat resp. úplně změnit



Bernard Weiner
(1935 -)

EVOLUČNÍ TEORIE EMOCÍ

Robert Plutchik
(1927 – 2006)

Kriteria, která mají splňovat emoce:

1. mají být relevantní v rámci základních biologických adaptačních mechanismů
2. mají se nacházet v nějaké formě na všech vývojových stupních
3. nemají být ve svém vymezení závislé na zvláštních neurálních mechanismech
4. nemají ve své definici záviset na introspekci / ač se metoda introspekce nevylučuje ze zkoumání /
5. mají být definovatelné v pojmech chování

EVOLUČNÍ TEORIE EMOCÍ

1. „Pojem emoce je použitelný na všech stupních dějin vývoje (evoluce) a platí pro zvířata stejně tak dobře jako pro lidi.“
2. „Emoce mají evoluční dějiny a vytvořily rozdílné formy výrazu u různých druhů.“
3. „Emoce plní adaptivní roli tím, že organismům pomáhají vyrovnávat se s podstatnými úkoly přežití, které jsou stanovovány prostředím.“
4. „Vzdor rozdílným formám výrazu emocí u různých druhů existují společné elementy nebo prototypické vzorce, které mohou být identifikovány.“
5. „Existuje malý počet základních, primárních nebo prototypických emocí.“

EVOLUČNÍ TEORIE EMOCÍ

6. „Všechny ostatní emoce jsou smíšené nebo odvozené stavy, tzn. že pocházejí z kombinací, směsí nebo svazků primárních emocí.”
7. „Primární emoce jsou hypotetické konstrukty nebo idealizované stavy, jejichž zvláštnosti a znaky je možno vysuzovat jen na základě různých druhů dokladů.”
8. „Primární emoce mohou být pojímány jako páry polaritních protikladů.”
9. „Všechny emoce variují ve stupni své vzájemné podobnosti.”
10. „Každá emoce se může projevovat rozdílným stupněm intenzity nebo úrovně vzrušení.”

EVOLUČNÍ TEORIE EMOCÍ

Dle Plutchika je 8 primárních emocí, které jsou vrozenou automatickou odezvou na opakující se životně důležité události.



Dle Plutchika je 8 primárních emocí, které jsou vrozenou automatickou odezvou na opakující se životně důležité události.

smutek radost

strach hněv

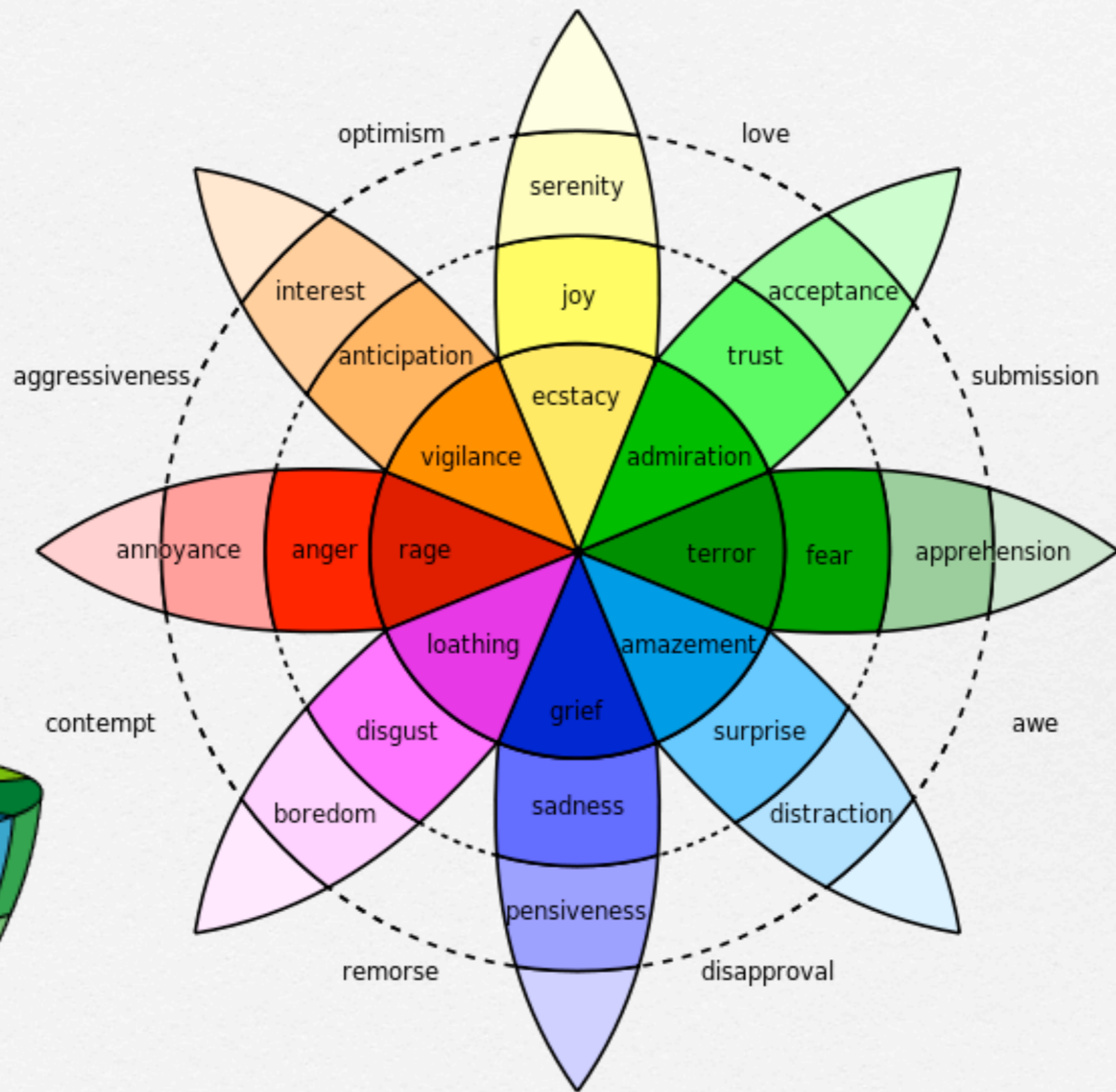
důvěra znechucení

překvapení očekávání

podnětová událost ⇒ poznatek ⇒ cit ⇒ chování ⇒ efekt

podnětová událost ⇒ poznatek ⇒ cit ⇒ chování ⇒ efekt

podnět	poznatek	cit	chování	efekt
hrozba	“nebezpečí”	strach, hrůza	útěk	ochrana
překážka	“nepřítel”	hněv, vztek	útok	destrukce
možný partner	“mít ho”	radost, extáze	námluvy, páření	reprodukce
ztráta ceněné osoby	“izolace”	smutek, žal	volání o pomoc	reintegrace
člen skupiny	“přítel”	přijetí, důvěra	družnost, sdílení	afiliace
nechutný objekt	“jed”	odpor, hnus	zvracení, odstranění objektu	rejekce
nové teritorium	“co je tam?”	očekávání	přezkoumávání, mapování	explorace
nečekaný nový objekt	“co to je?”	překvapení	zastavení se, ostražitost	orientace



[often felt]
PRIMARY DYADS

joy trust

love

trust fear

submission

fear surprise

alarm

surprise sadness

disappointment

sadness disgust

remorse

disgust anger

contempt

anger anticipation

aggression

anticipation joy

optimism

[sometimes felt]
SECONDARY DYADS

joy fear

guilt

trust surprise

curiosity

fear sadness

despair

surprise disgust

?

sadness anger

envy

disgust anticipation

cynism

anger joy

pride

anticipation trust

fatalism

[seldom felt]
TERTIARY DYADS

joy surprise

delight

trust sadness

sentimentality

fear disgust

shame

surprise anger

outrage

sadness anticipation

pessimism

disgust joy

morbidness

anger trust

dominance

anticipation fear

anxiety

OPPOSITES

joy sadness

conflict

trust disgust

conflict

fear anger

conflict

surprise anticipation

conflict

čtyři vývojové úrovně

- fylogenetická
- historický vývoj lidstva
- ontogenetická
- aktuální geneze

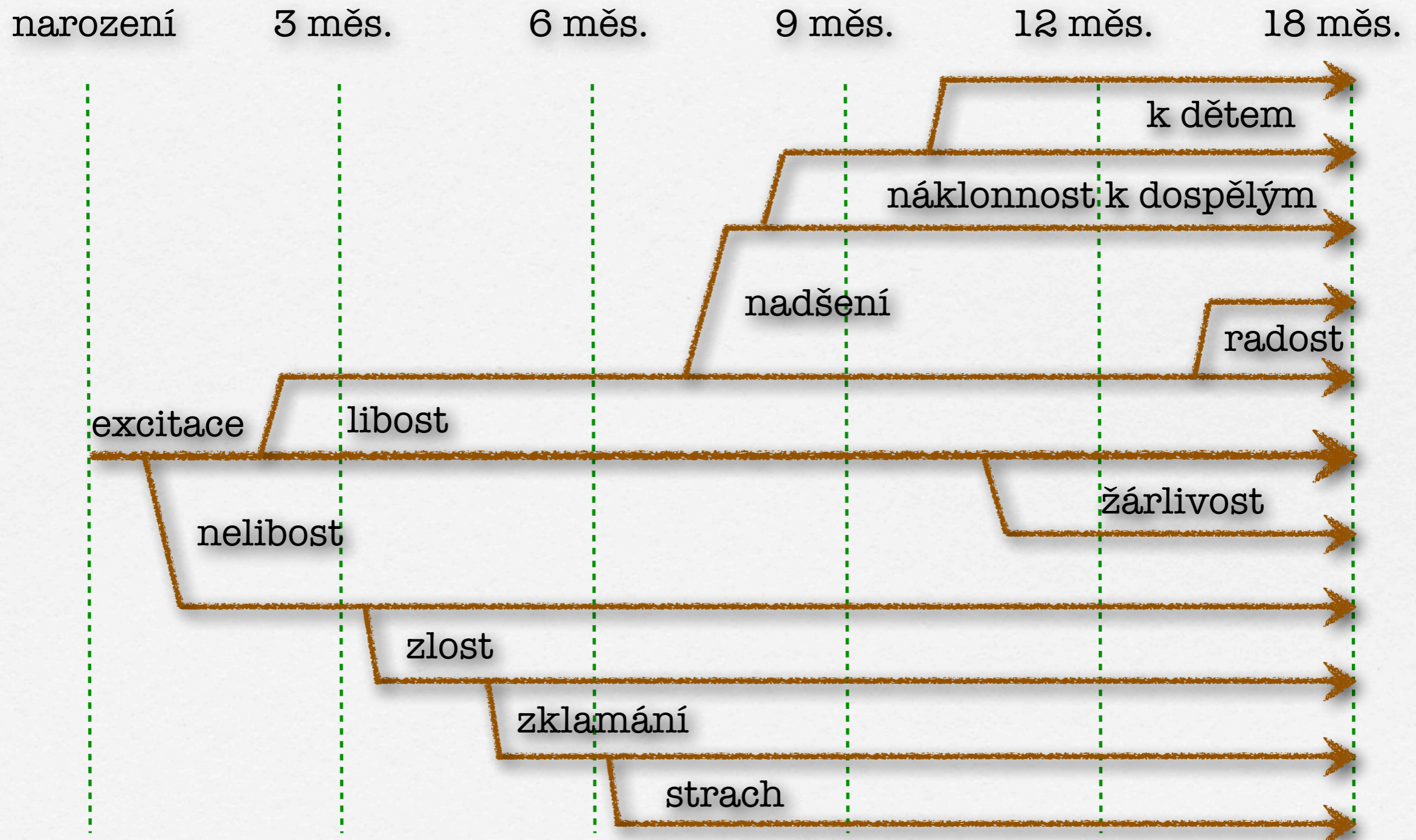
Fylogeneze

- V nejobecnějším vymezení jsou emoce projevem jedné ze základních vlastností živých organismů – dráždivosti.
- etologie

Ontogeneze emocí

- postupná diferenciacie emocí
- akční rádius emocionálních zážitků se až do dospělosti rozšiřuje
- ve stáří se zužuje resp. redukuje

Diferenciace emocí dle Bridgesové



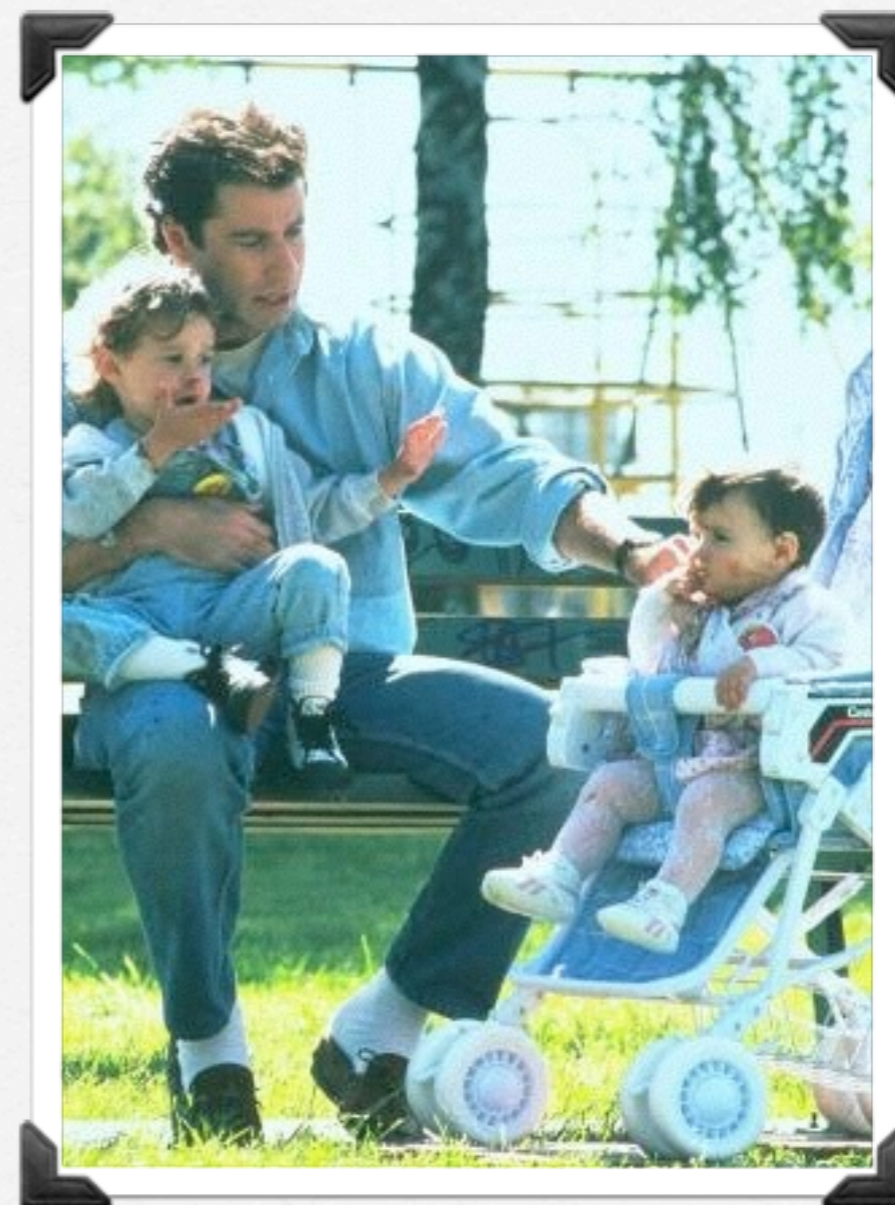
Kojenecký věk

- Na začátku života mají emoce dominantní postavení. Slouží k signalizování základních biologických potřeb. Zhruba v polovině prvního roku věku dochází k přesunu od převážně nelibých k libým emocím. Výrazem emoce je motorika celého těla. Postupně se diferencují afekty a nálady.



Období batolete (12-36 měs.)

- ❑ Labilita emocí, afektivní výbuchy, nepatrného trvání a nepatrné hloubky.
- ❑ Rozšíření citového prožívání vztahu k druhým osobám o zážitky související se začátkem uvědomování sama sebe.



Předškolní věk

- Rozvíjení emočního prožívání podnětů, které poskytuje hra. Vývoj tranzitivních citů, např. soucitu. Ke konci tohoto období přechodně zvýšená emotivita. Živé emoční zpracovávání pohádek.



Školní věk

- ❑ Převaha pozitivních náladových dominant a stenických emocí.
- ❑ Rozvoj sociálních citů.
- ❑ Růst sebevědomí.
- ❑ Rozvoj mravních citů. Převažují však city malé hloubky.



Prepuberta a puberta

- ❑ Tendence k dysforickým náladám, zvýšená dráždivost.
- ❑ Labilita sebecitu.
- ❑ Diferenciace vyšších citů v souvislosti se změnami v hierarchii hodnot.
- ❑ Prohloubení citů, projevy horování a nadšení pro osoby a ideály a stejně Vášnivé odmítání všeho, co se vnucuje.



Adolescence

- Z hlediska dynamiky prožívání je to bouřlivé období, projevující se nezřídka střetáváním protichůdných impulsů. Silné přátelské vztahy. Erotické city, usilování o emoční nezávislost na rodičích. Řada osobních zklamání z rozporu mezi představou, ideálem a skutečností.



Adolescence

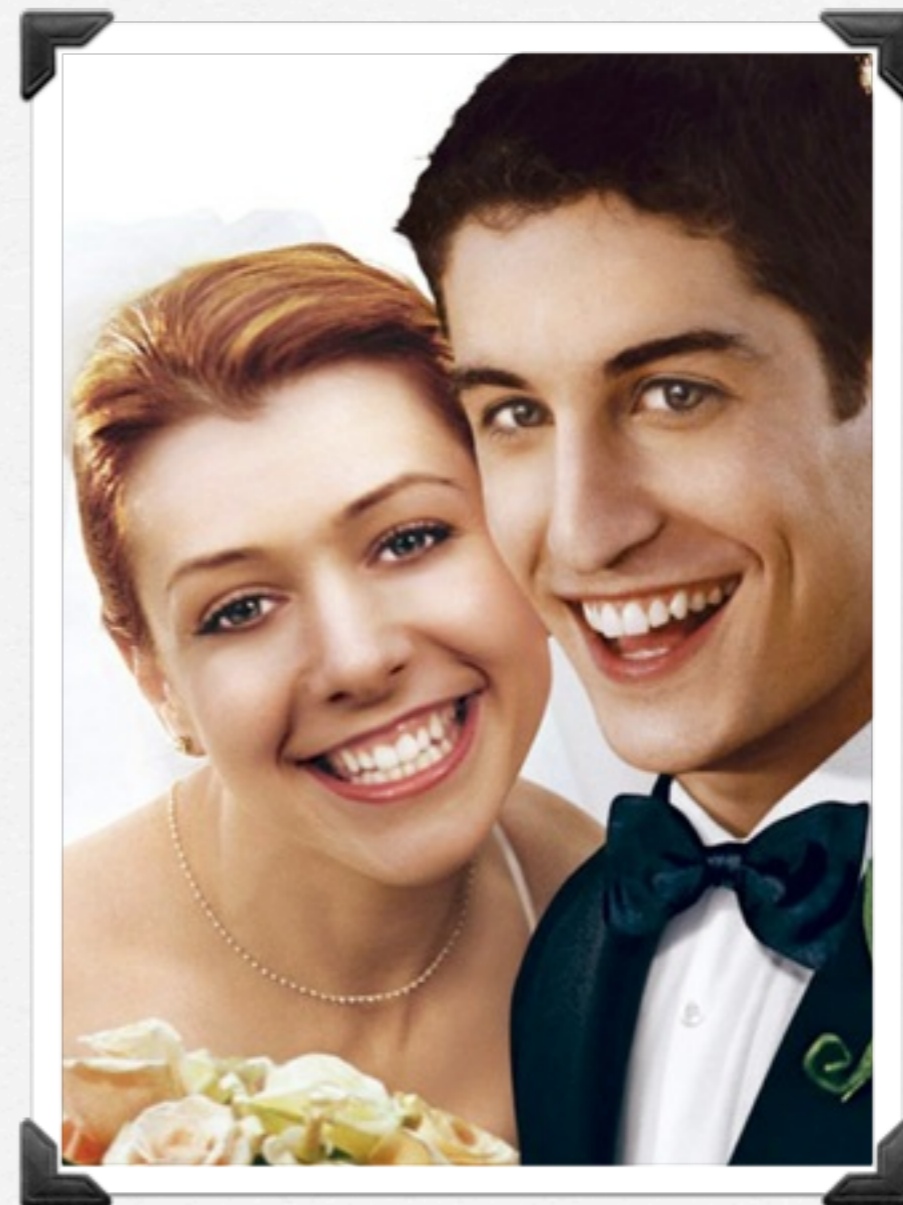
- Mládež se hrouží sentimentálně do svých citových stavů, oddává se jejich proudění a dává se jimi zálibně oblévat. Vedle toho romanticky touží a vzpíná se k nevšedním zážitkům, překonávající šedivou skutečnost, v níž musí žít.

Ferdinand Kratina



Mladá dospělost

- Období dynamicky progresivní, u mužů v popředí tendence po uplatnění v povolání, ve sportu, získání sociální prestiže apod., u žen rozvoj mateřského instinktu. Intenzivní prožívání partnerských vztahů zejména v manželství, jež přináší štěstí, ale také konflikty mezi partnery.



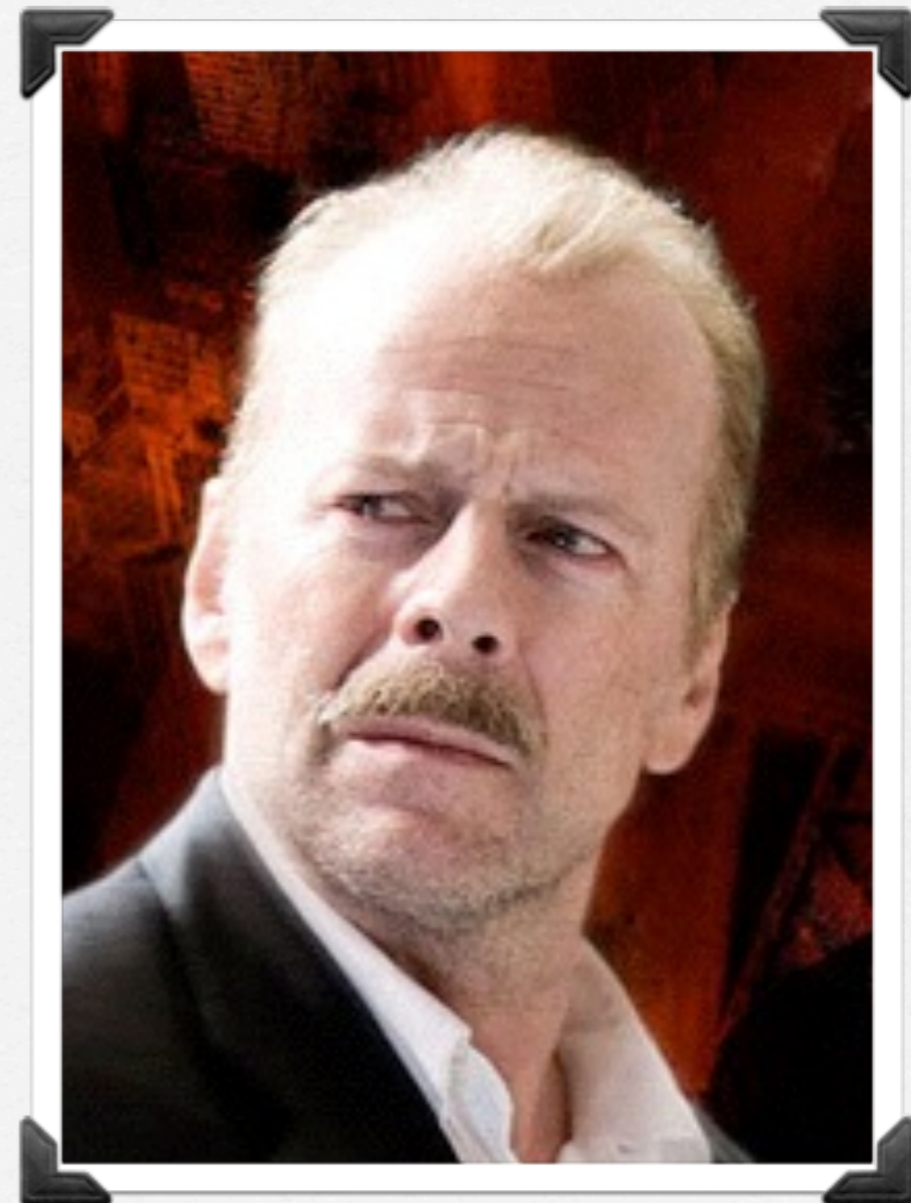
Střední dospělost

- Vyznačuje se postupující stabilizací prožívání a jednání. Obohacení citového života rodiny při výchově dětí. Řada kladných citových zážitků vyplývajících z úspěchů v povolání a veřejné činnosti. V průběhu pátého decenia zvýšená emoční labilita žen v průběhu klimaktéria. Pozvolné snižování sexuální aktivity se může promítat do citové sféry a přinášet více obav mužům než ženám.



Stárnutí

- Vyrovnávání tendencí k dráždivým nebo těžkomyslným náladám. Zmírnění afektivních projevů. City jsou méně bezprostřední. Na druhé straně značná nezávislost hodnocení na citových vztazích.

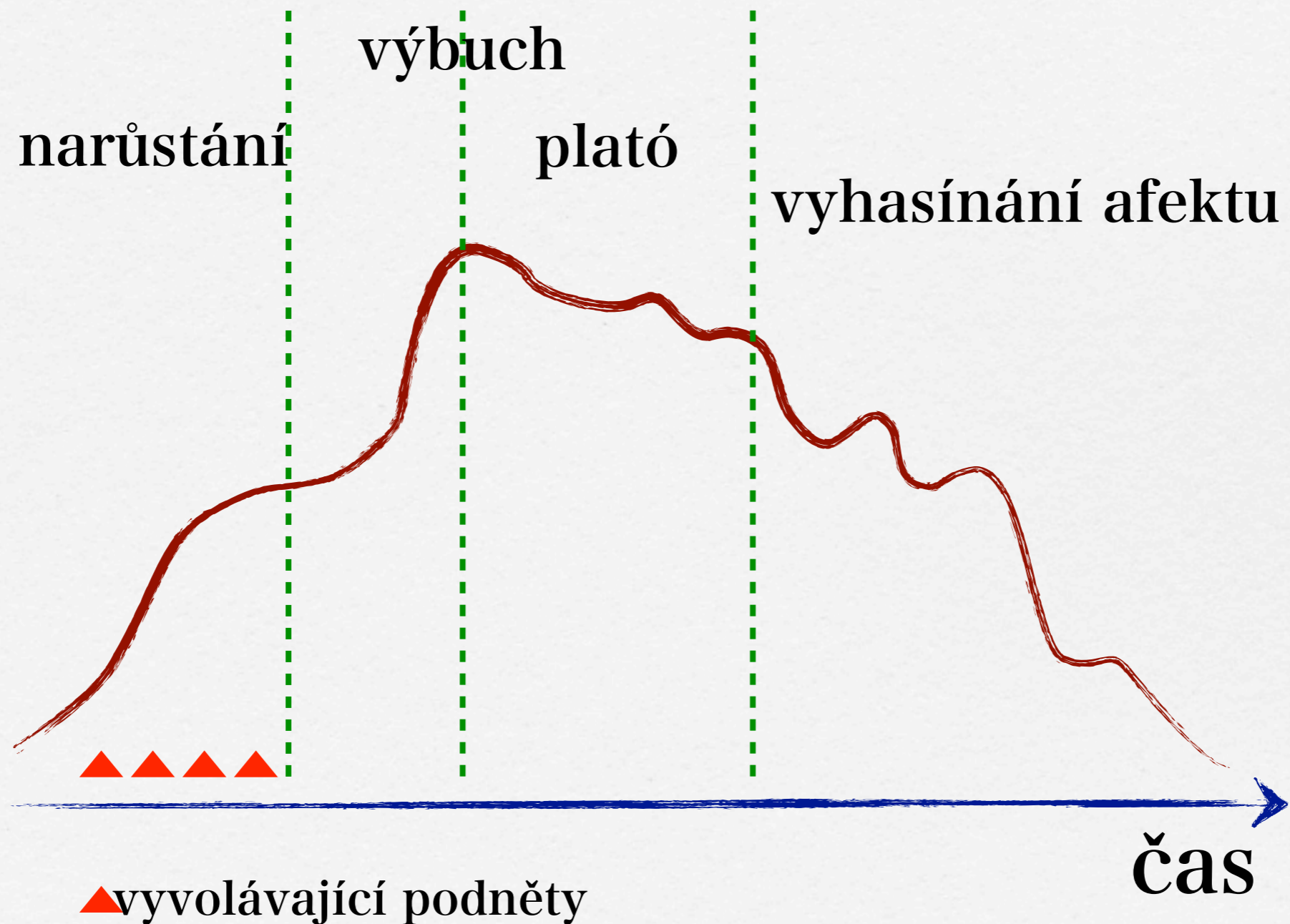


Stáří

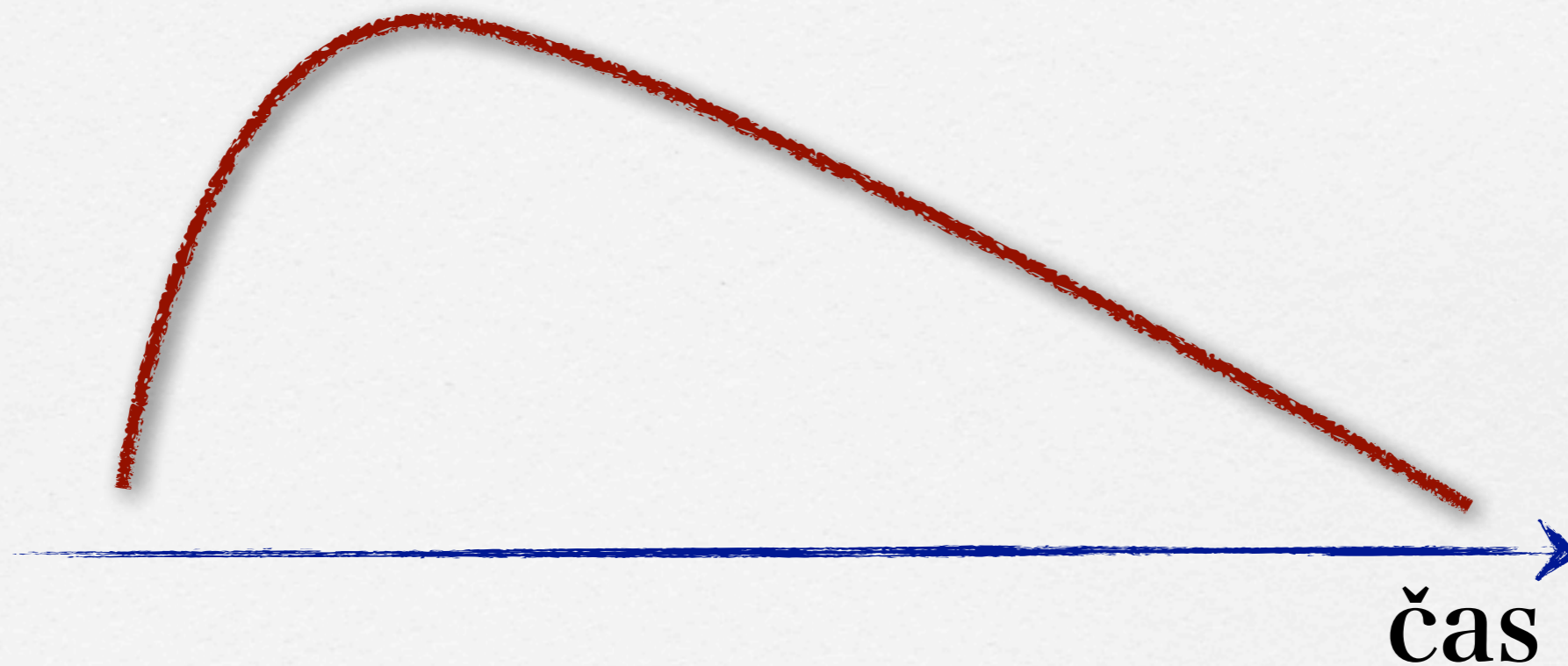
- V souvislosti se změnami životního stylu je zúžení zážitkového okruhu. Udržování dosavadních, ale ztížené navazování nových citových vztahů. Tendence k depresivním náladám. Hrdost na úspěchy členů vlastní rodiny. Živý emoční doprovod osobních vzpomínek, emoční labilita při snížené intenzitě projevů.



aktuální geneze emoce



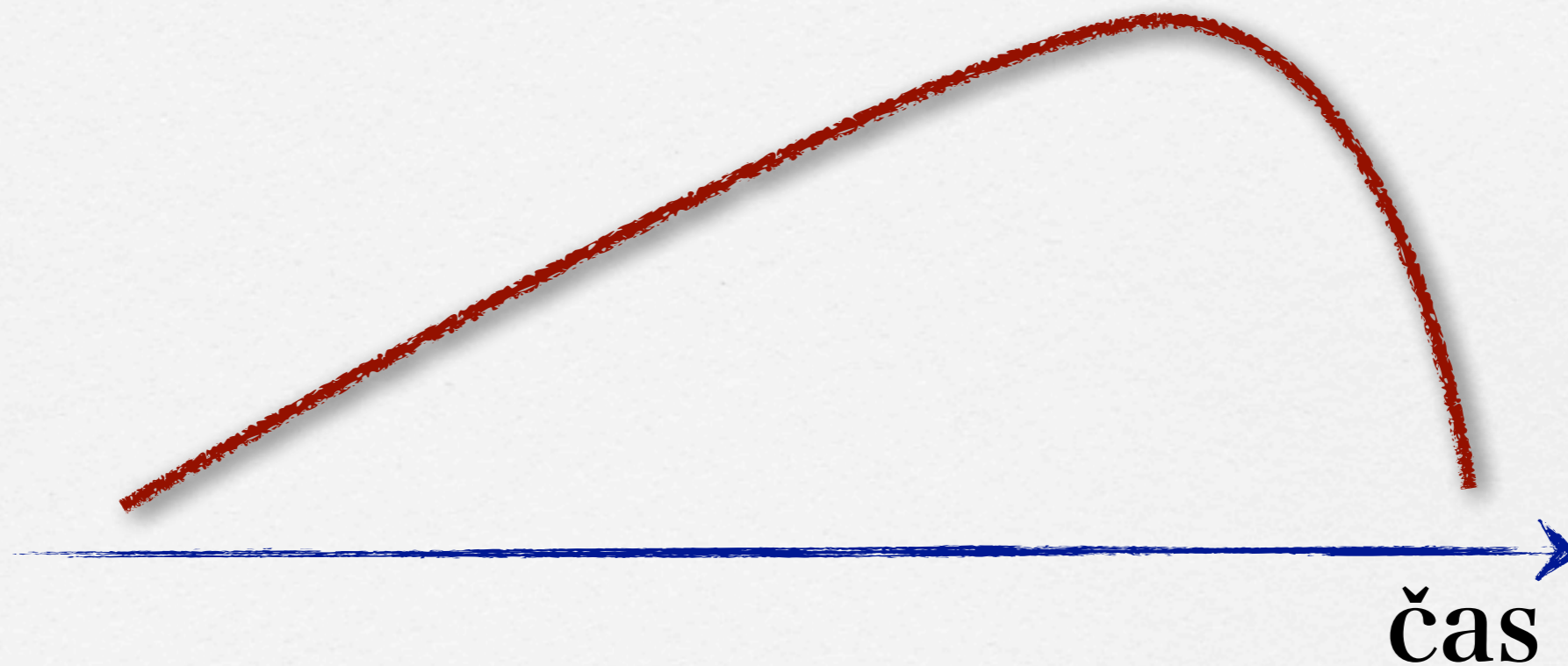
aktuální geneze emoce



Prudce vrcholící a zvolna ustupující afekt

/ úlek, překvapení, zklamání

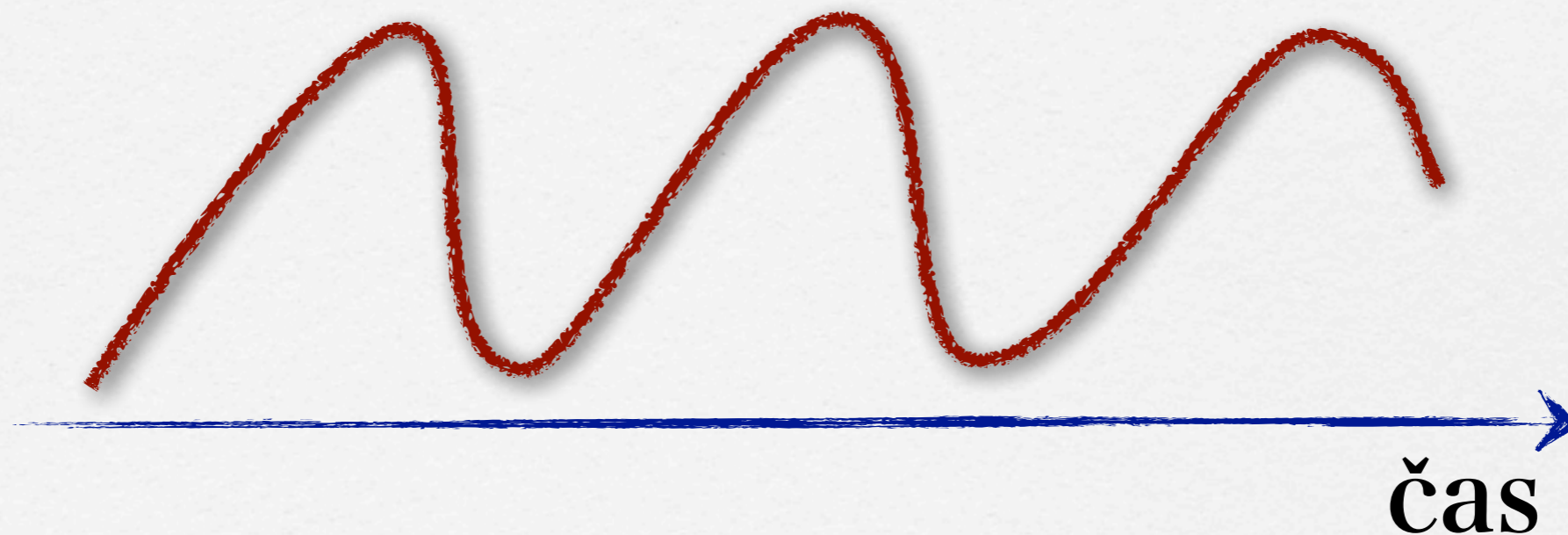
aktuální geneze emoce



Pozvolna se rozvíjející a rychle vyhasínající afekt

/ starost, smutek, žalost

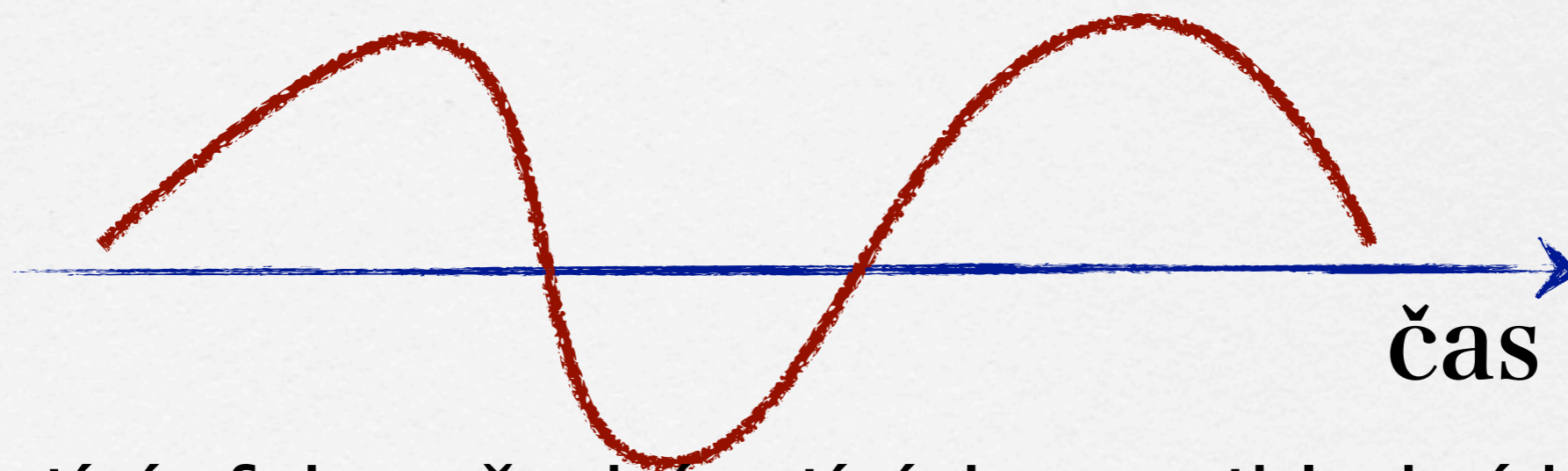
aktuální geneze emoce



Intermitovaný, přerývaný, přerušovaný afekt

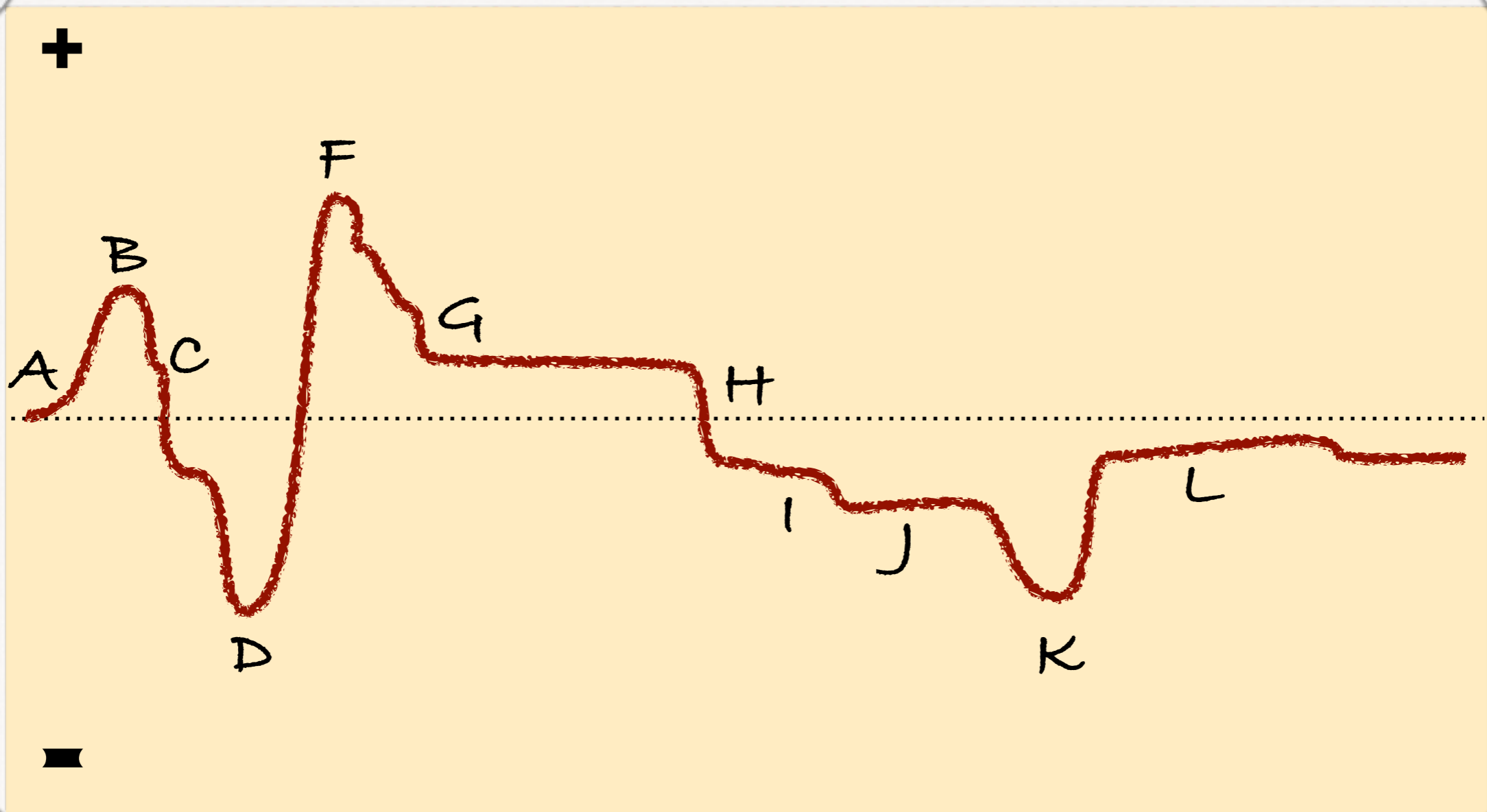
/hněv, náhlá radost

aktuální geneze emoce

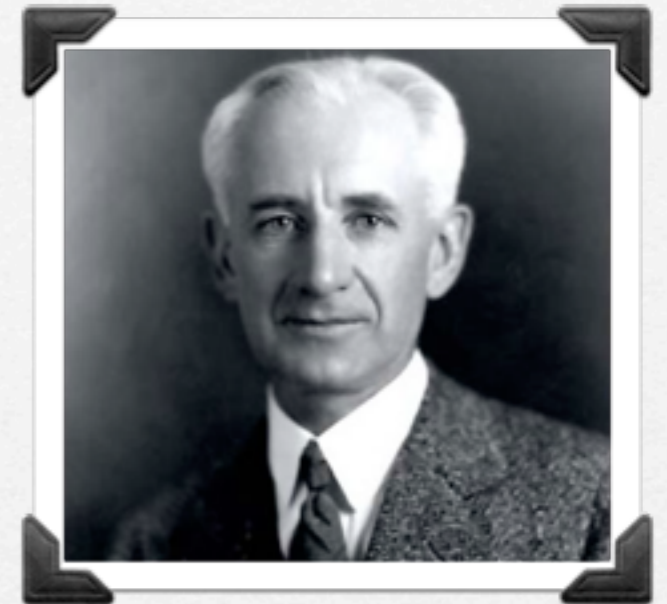
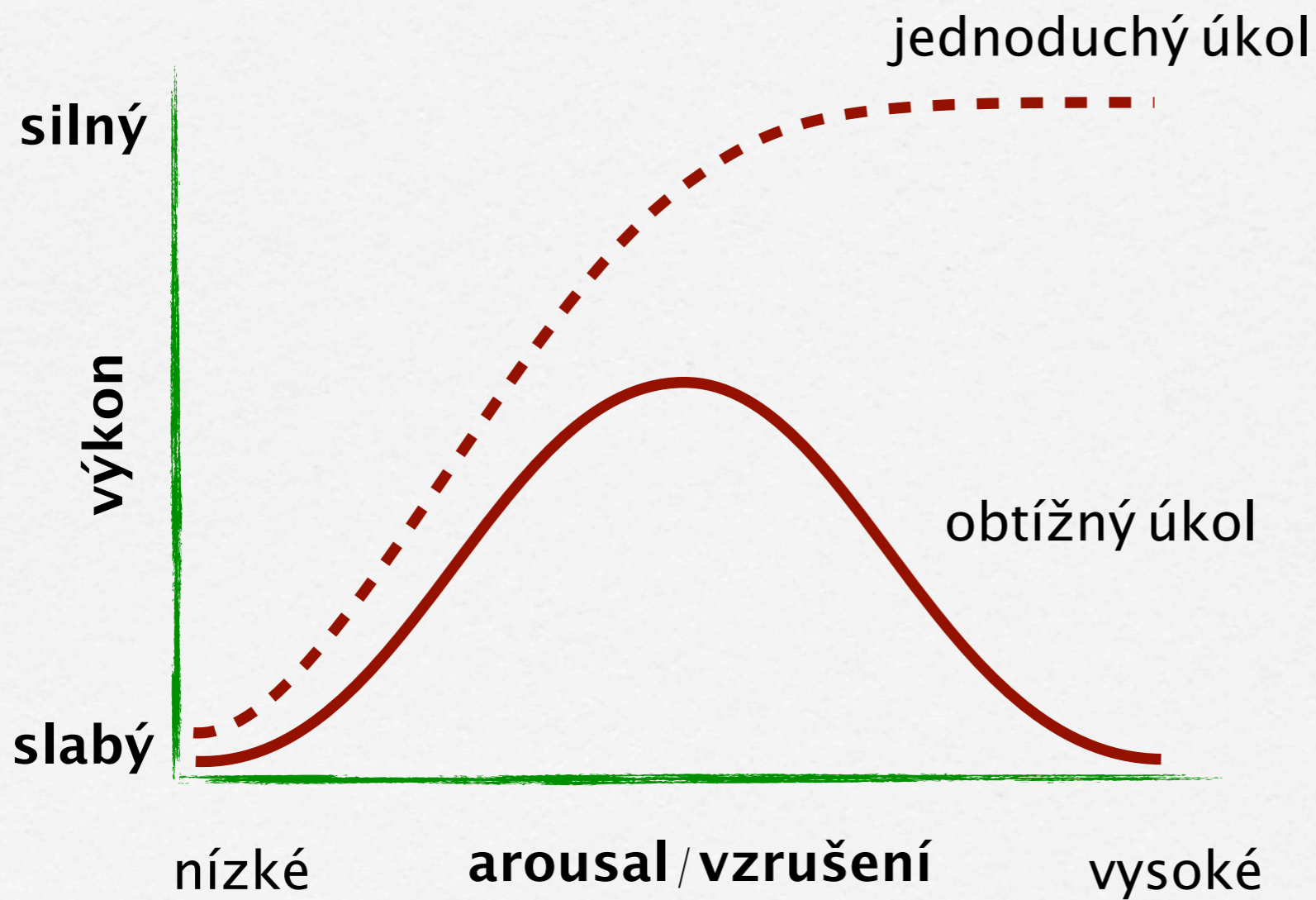


Oscilující afekt, přecházející do protikladné kvality
/ napjaté očekávání kolísající mezi nadějí a obavami

kontinuum nálad a afektů



Yerker-Dodsonův zákon



**Robert Mearns
Yerkes**
1879-1956



Funkce emocí

- Emoce jsou vyjádřením základních lidských motivů
- Emoce regulují úroveň fyziologické aktivity
- Emoce plní signální funkci
- Emoce jako kontrolní zpětnovazební systém
- Expresivní komponenta emocí je součástí neverbální komunikace
- Emoce mohou působit jako vnitřní pohnutka k motivovanému jednání

