

Imperfekce

Pravidla:

- 1) Krátí se o tolik, kolikátým dílem noty imperfektované je nota imperfektující
- 2) Imperfektovat může pouze nota, která je k neblíže vyšší hodnotě v perfektním vztahu

1. *Imperfectio ad totum* (dvě sousední hodnoty: Mx-L, L-B, B-S, S-M)

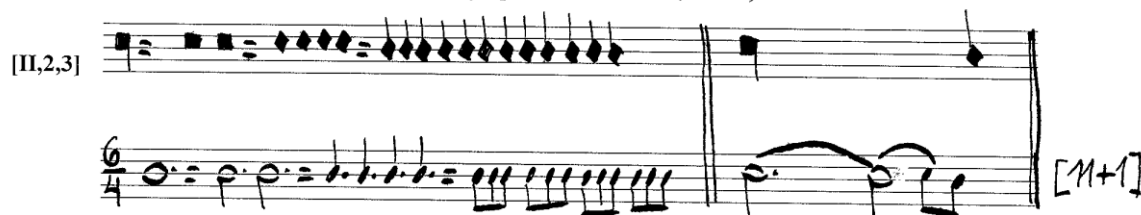


2. *Imperfectio ad partem*

2.1 *Imperfectio ad partem propinquam* (hodnoty „přes jednu“ : Mx-B, L - S, B - M)



2.2 *Imperfectio ad partem remotam* (hodnoty „přes dvě“ : Mx-S, L - M)



2.3 *Imperfectio ad partem remotissimam* (hodnoty „přes tři“ : Mx - M)

