

# *Importy terry sigillaty v barbariku*



# Charakteristika

- Vysoce kvalitní římsko - provinciální keramika
- Výrazné červeno - hnědé zbarvení
- Různé typy výzdoby
- Název odvozen od podobnosti se sigillem

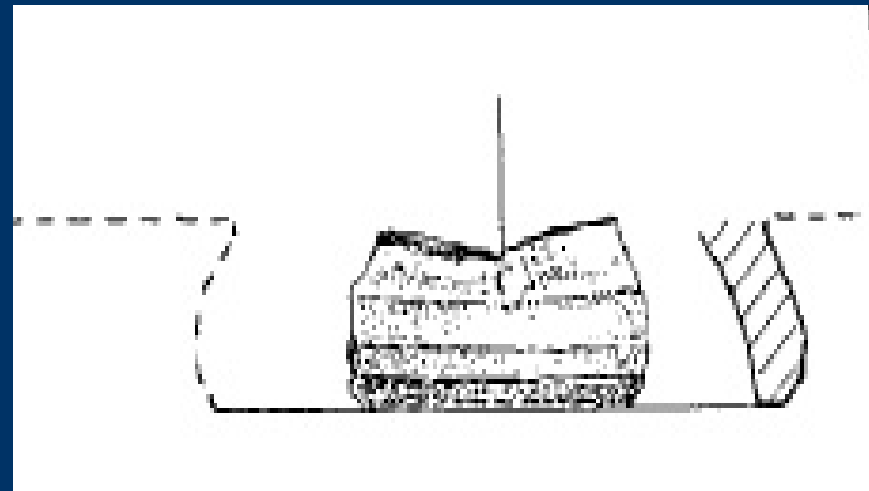
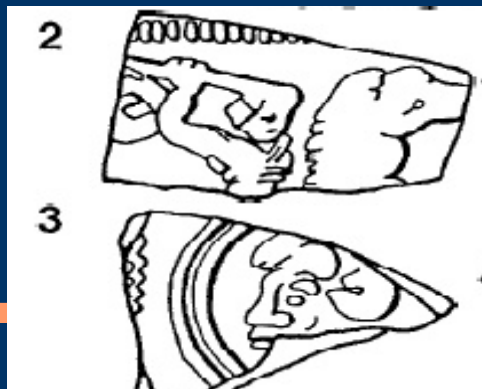
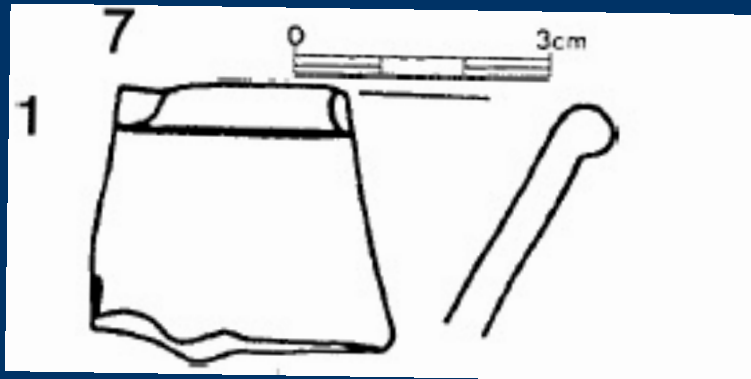


## Dílny

- Terra sigillata se vyráběla na mnoha místech Římské říše
- Tato výroba probíhala ve specializovaných dílnách
- Pro naši oblast jsou významné především dílny v Galii a Horní Germánii

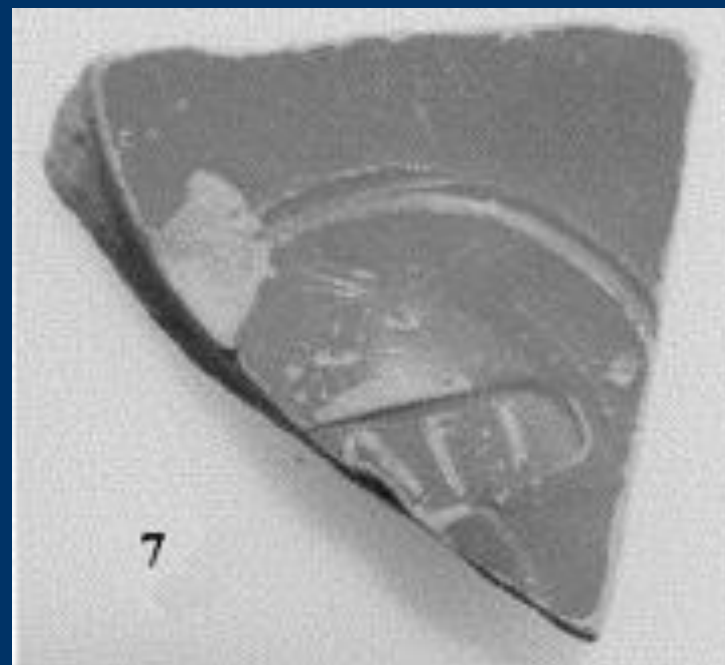
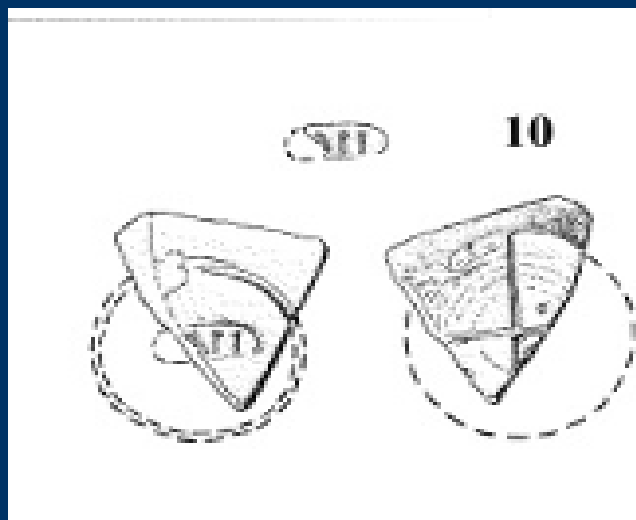
# Terra Sigillata v Čechách

- Nejstarší nálezy pocházejí z jihogalských dílen
- Velmi malé zastoupení v nálezech TS
- Nálezy spojovány převážně s ojedinělými kontakty
- Jeden významný zlomek z Tuchlovic



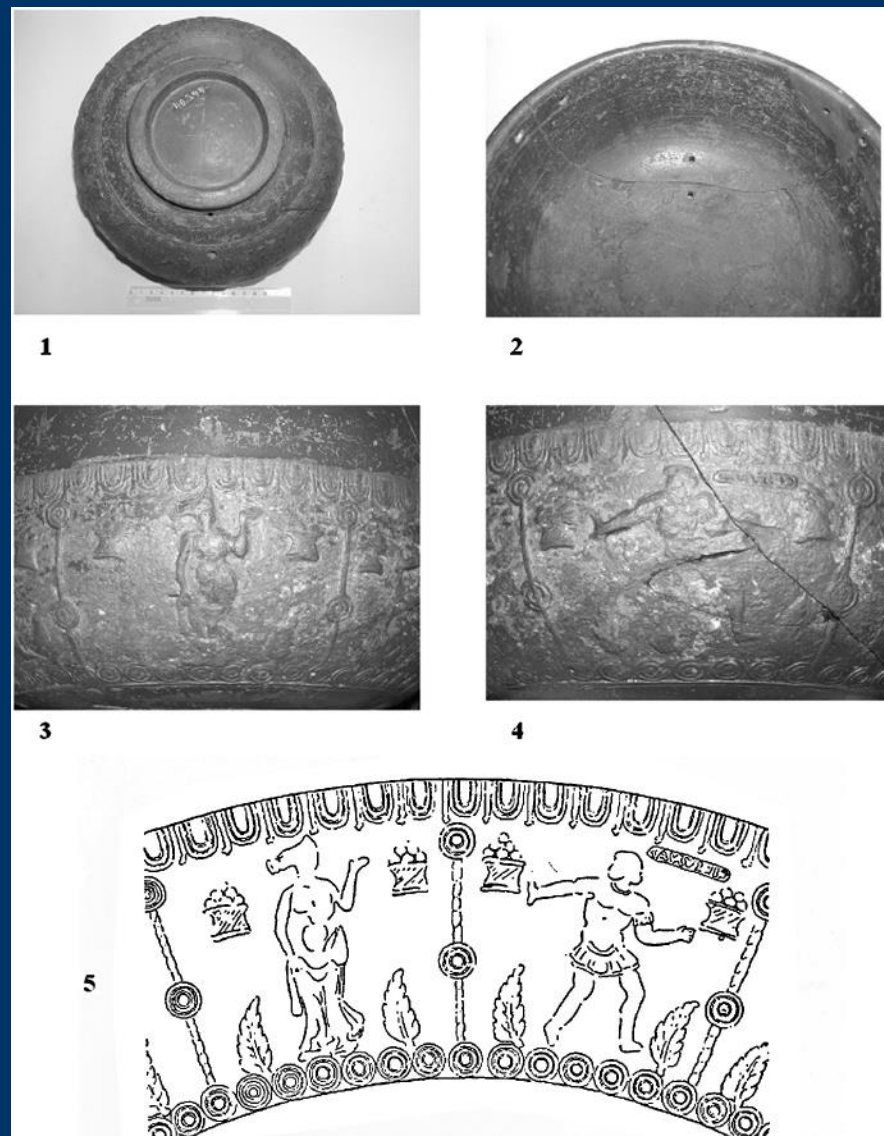
## Středogalské dílny

- Převažuje reliéfní výzdoba
- První fragmenty patří do období před rokem 150 n.l.
- Daleko větší podíl mají pak nálezy ze  $\frac{3}{4}$  2. století
- Ke konci markomanských válek se nálezy z této oblasti ztrácí
- lokalita Beroun



# Hornogermánské dílny

- Největší podíl nálezu TS na našem území patří jednoznačně k dílnám východogalské provenience
- Nejvýznamnější dílnou je bezesporu Rheinzabern
- Přísun zboží trval až do začátku 3. století, kdy postupně nálezy mizí





MAPA 1 (KARTE 1)

- Lokality z 1. části katalogu  
Fundorte des 1. Katalogteils
- Lokality z 2. části katalogu  
Fundorte des 2. Katalogteils



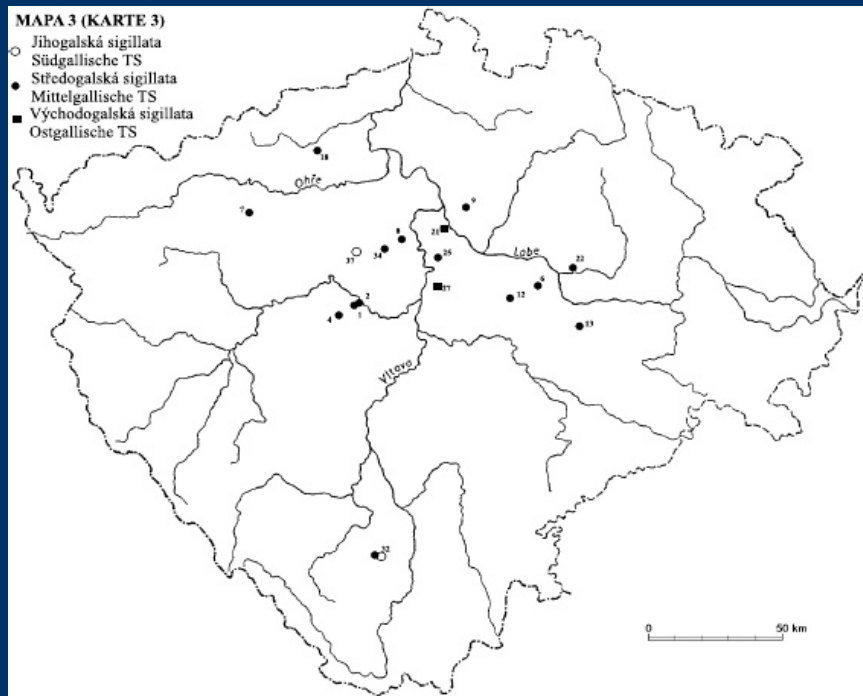
MAPA 2 (1. část katalogu)  
KARTE 2 (1. Katalogteil)

- Lokality s tzv. pozdní TS  
Fundorte mit der sog. späten TS
- Lokality s TS z mladších kontextů  
Fundorte mit TS aus  
jüngeren Kontexten



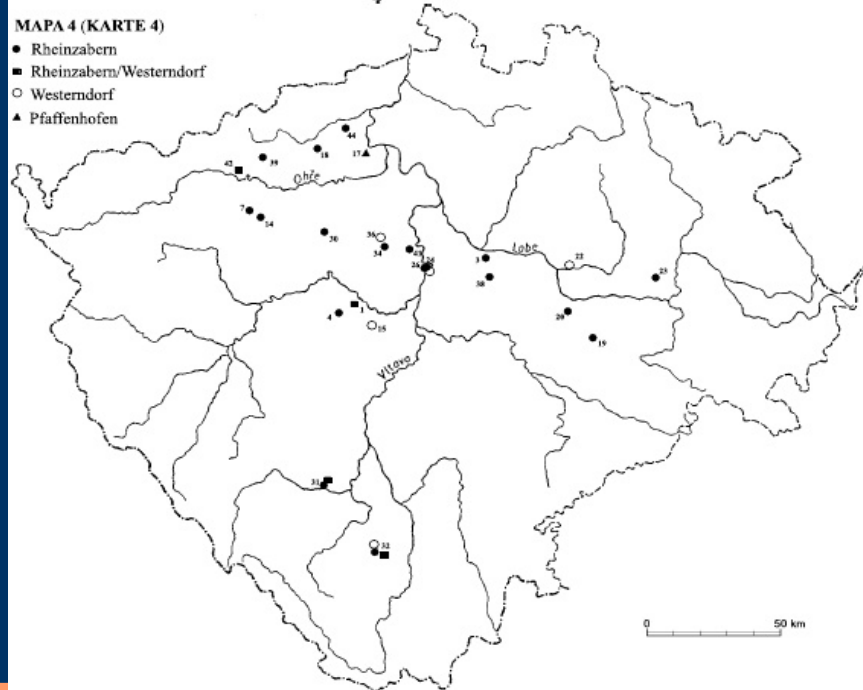
MAPA 3 (KARTE 3)

- Jihogalská sigillata  
Südgallische TS
- Středogalská sigillata  
Mittelgallische TS
- Východogalská sigillata  
Ostgallische TS



MAPA 4 (KARTE 4)

- Rheinzabern
- Rheinzabern/Westerndorf
- Westerndorf
- ▲ Pfaffenhofen





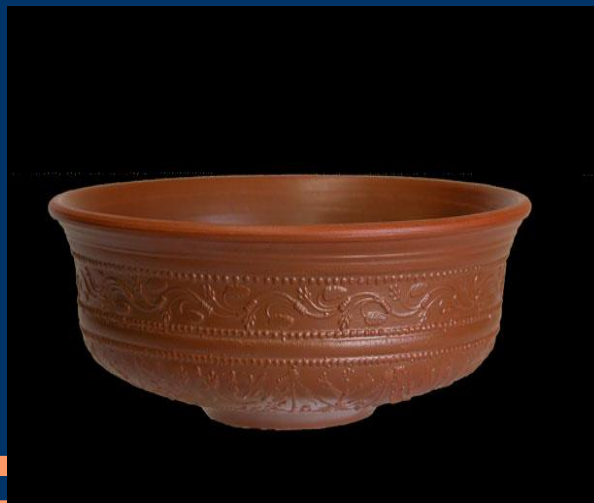
## *Terra Sigillata na Moravě*

- Na Moravě bylo nalezeno přes 250 ks TS
  - Stejně jako v Čechách probíhala výroba v dílnách na území Říše
  - Největší podíl nálezů patří opět do tvorby Rheinzabernské dílny
- 
-

# Jihogalská a Středogalská produkce

## Jihogalská

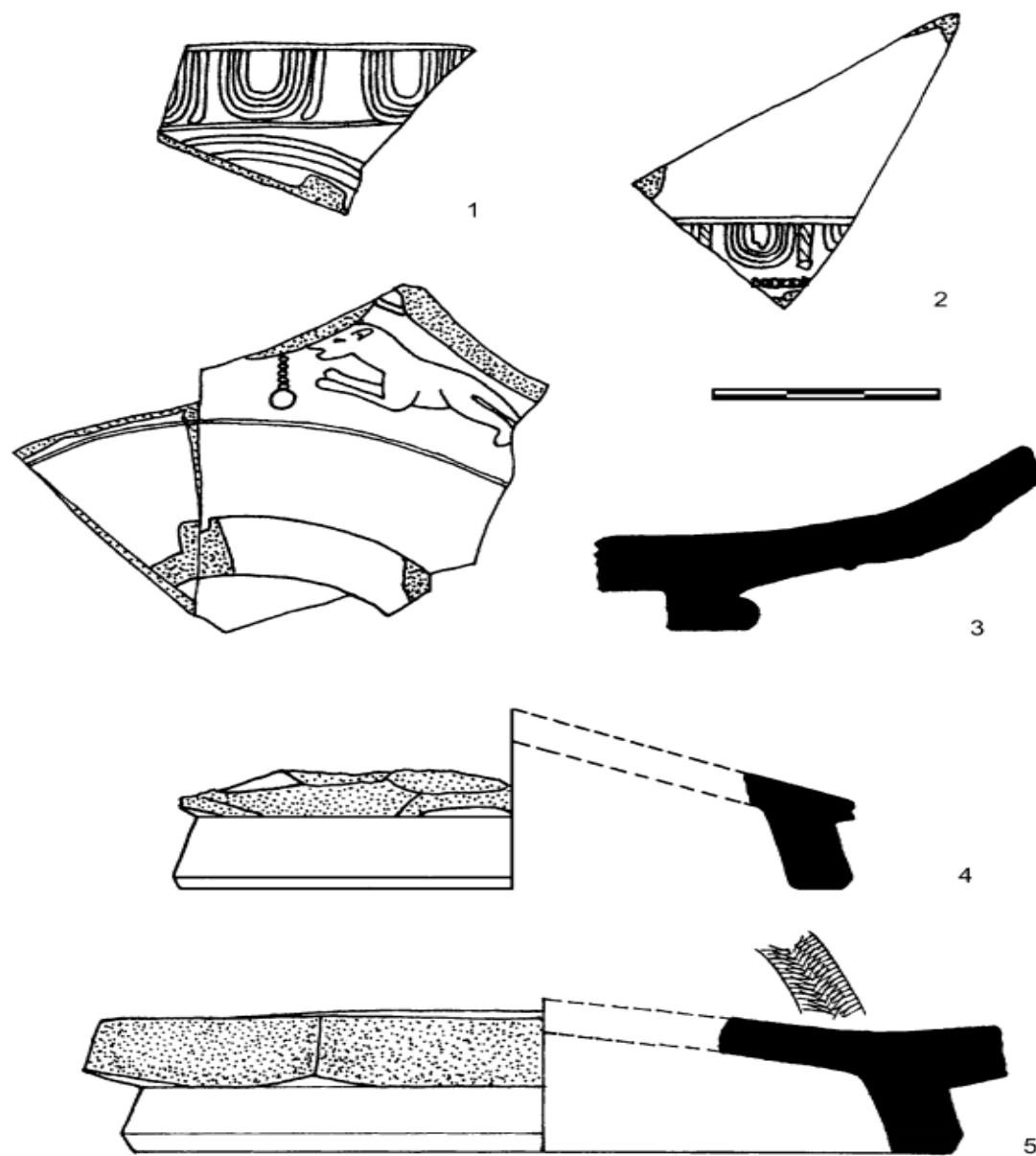
- Dílna v La Graufesenque
- Produkce od přelomu letopočtu
- Nálezy na Moravě: Brno-Chrlice, Komořany



## Středogalská

- Dílna v Lezoux
- Produkce od 1. století
- Distribuční centra: Anglie, Norikum, Pannonie

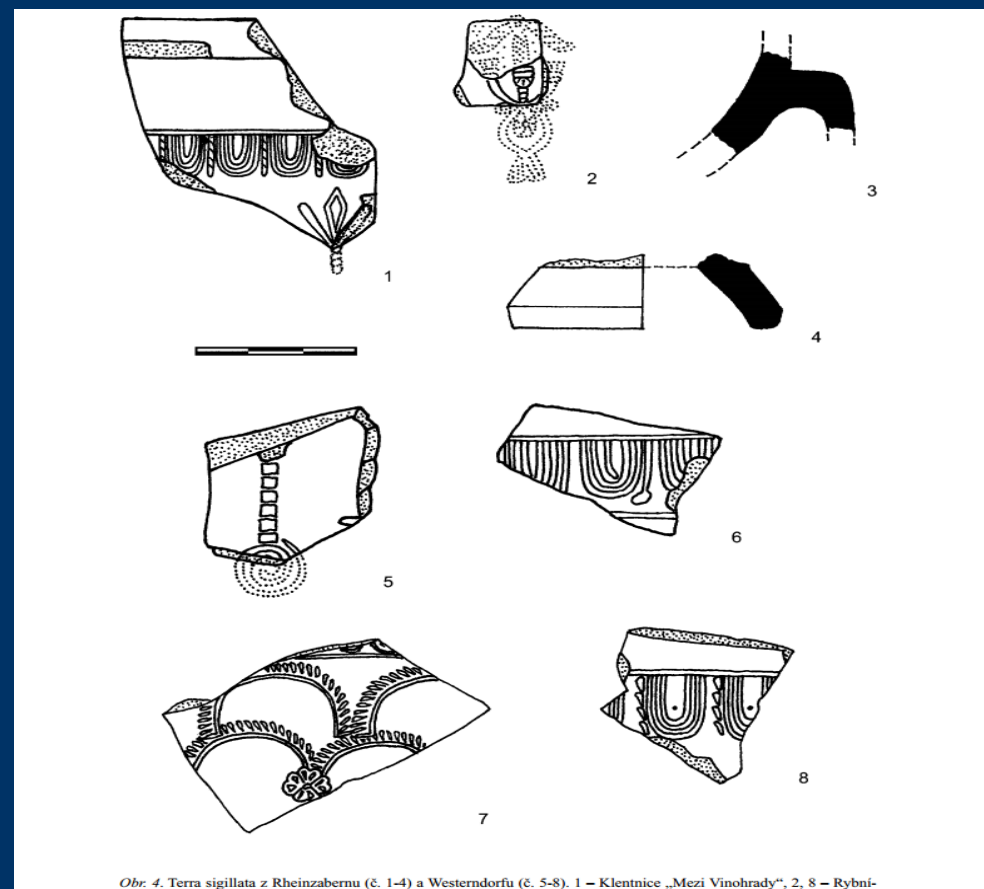


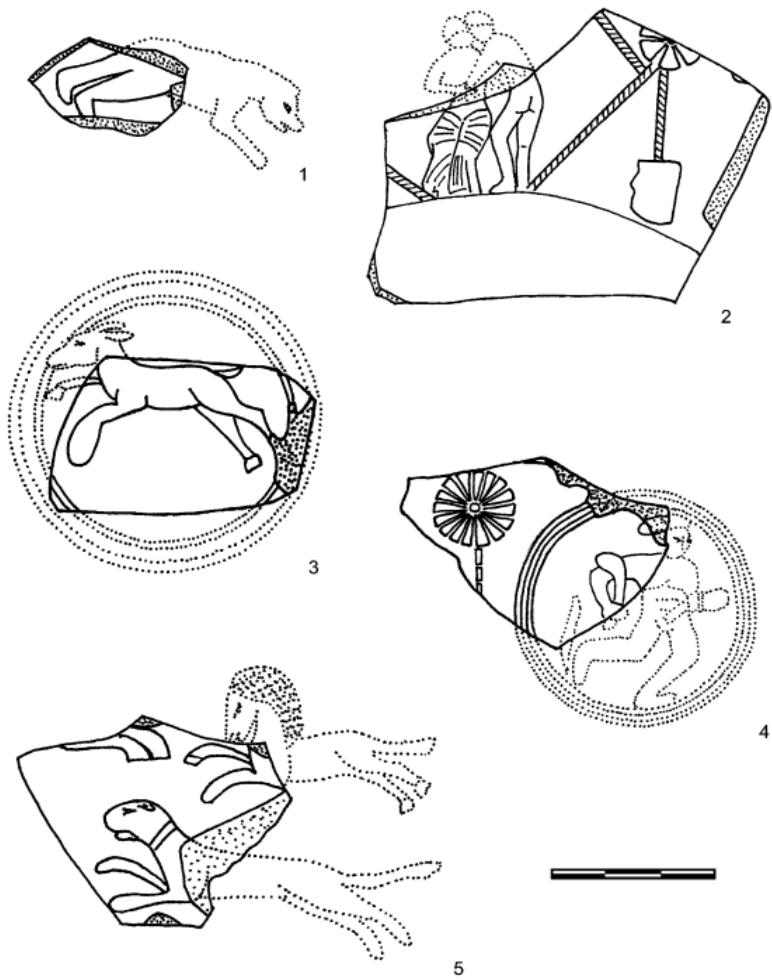


Obr. 1. Terra sigillata z Lezoux. 1-2, 5 – Pasohlávky „U Vodárny“, 3 – Mikulčice, 4 – Hodonín „Prostřední Čtvrť“.

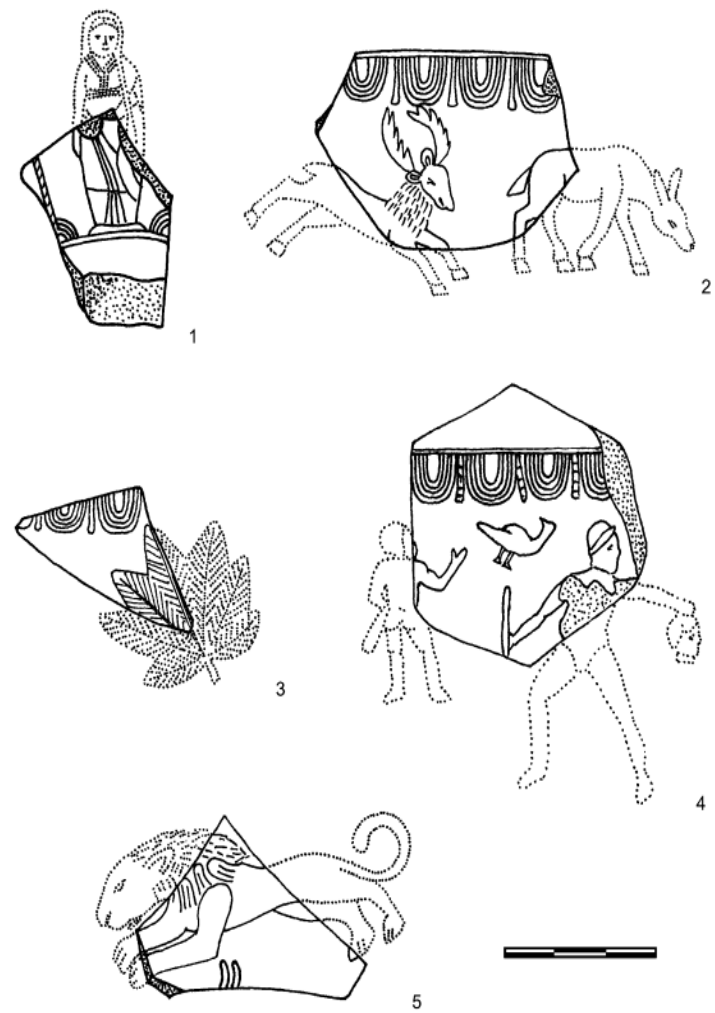
# Rheinzabern

- Podobně jako v Čechách podíl nalezených ks
- Nejčastější nález opět mísa Drag. 37 a talíř Drag.18/31
- Produkce zastavena v roce 233 n.l.





Obr. 3. Terra sigillata z Rheinzabernu. 1, 5 – Hrabětice „Trávní Dvůr“, 2 – Rybníky „U Rokytické Křížovatky“, 3-4 – Klentnice „Mezi vinohrady“.



Obr. 2. Terra sigillata z Rheinzabernu. 1-3, 5 – Klentnice „Mezi vinohrady“, 4 – Pasohlávky „U Vodárny“.

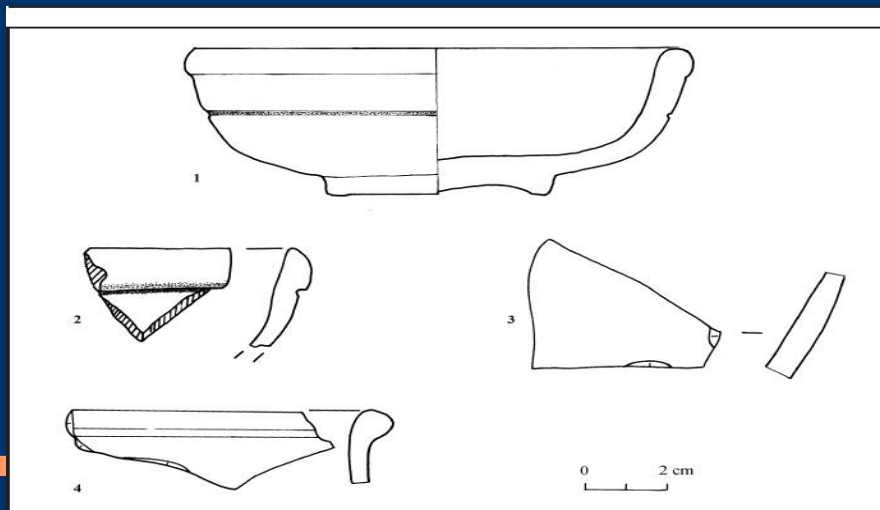
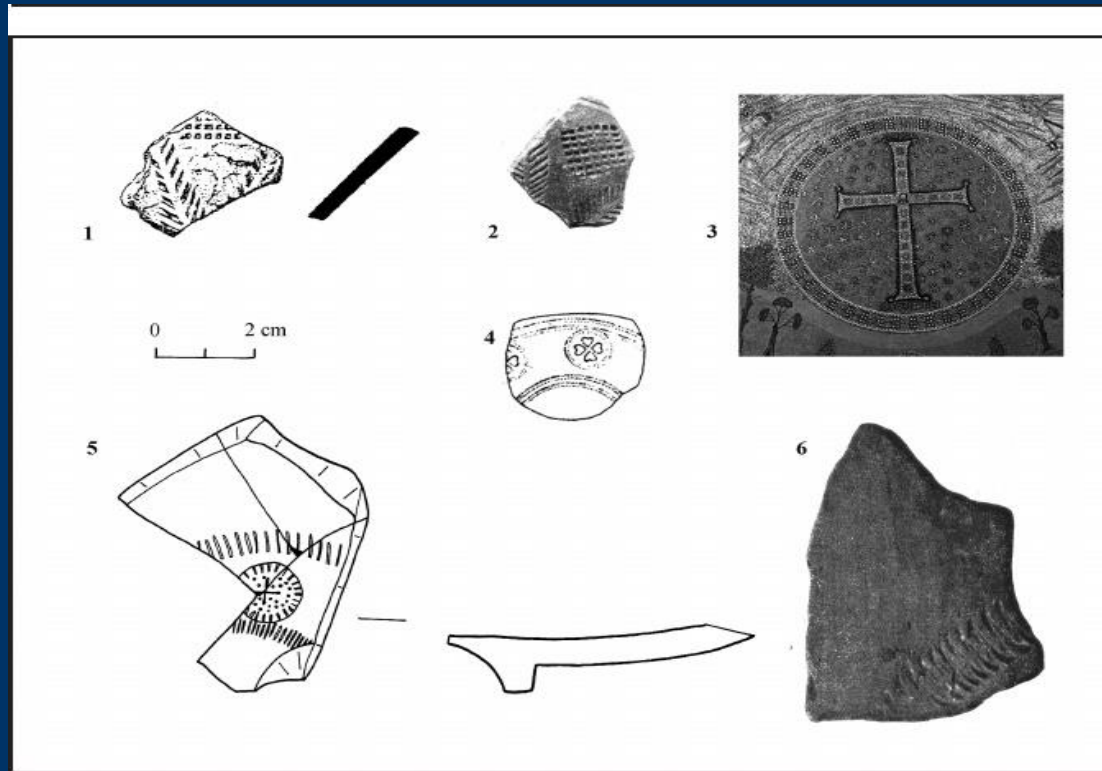
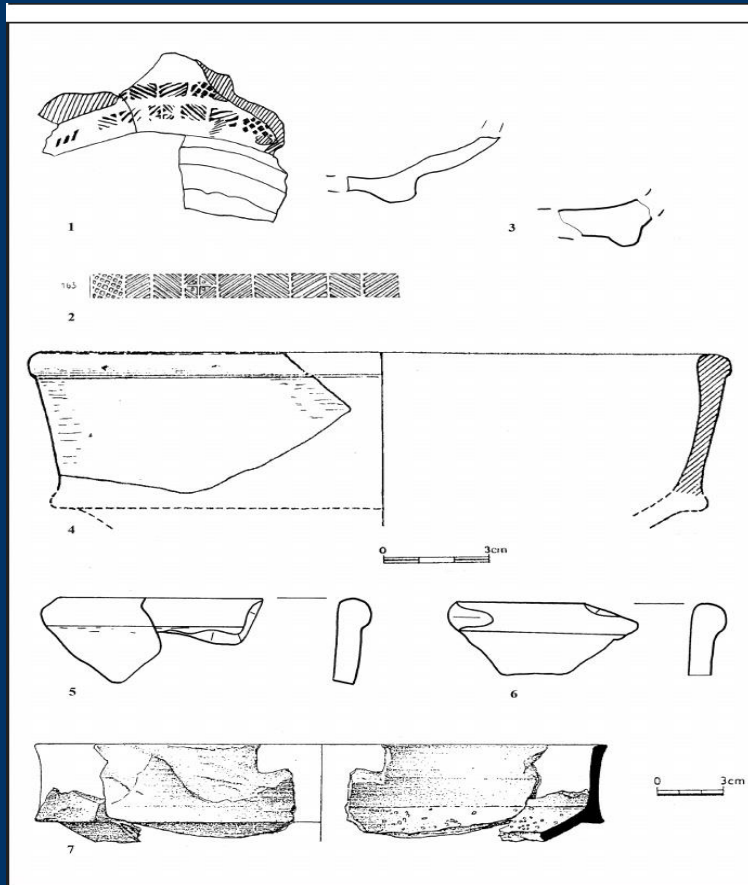
# Pozdní Terra Sigillata v Čechách

## Argonská

- Produkce probíhala od 2.-3. století
- Závěr lze datovat až do 5. století
- lokalita Závist

## Severo-africká

Také označována jako TSCh  
Méně lesklá a více do oranžova  
Od 1. - 7. století



## Interpretace

- Výroba probíhala v mnoha centrech po celé Říši
  - Dovoz značně ovlivněn politicko - vojenskými událostmi
  - TS patřila k velmi žádanému zboží
- 
-



# Zdroje

- *Halama, J. 2007: Nálezy terry sigillaty v Čechách. In: E. Droberjar – O. Chvojka(eds.), Archeologie barbarů 2006. Sborník příspěvků z II. protohistorické konference, České Budějovice 21.-24.11.2006. České Budějovice, 195-240.*
  - *Halama, J. 2014: Pozdní argonská a severoafrická sigillata z Čech – doklady místních germánských elit? In: B. Komoróczy(ed.), Archeologie barbarů 2011. Spisy archeologického ústavu AV ČR Brno 44, Brno, 387-406.*
  - *Halama, J. 2011: Terra sigillata v germánských hrobových nálezech a na pohřebištích v Čechách a v evropském barbariku: celkové srovnání. In: Archeologie barbarů 2010. Olomouc, 355-387.*
  - *Klanicova, S. 2007: Nove poznatky o Importu Terry Sigillaty na Morave In: E. Droberjar – O. Chvojka(eds.), Archeologie barbarů 2006. Sborník příspěvků z II. protohistorické konference, České Budějovice 21.-24.11.2006. České Budějovice, 175-194.*
- 
-