

**Doklady výroby a zpracování  
textilu v DŘ ve střední Evropě na  
základě nejnovějších nálezů a  
zjištění (Slepotice, Cífer)**

Vypracovala: Batelková Markéta

# Obsah

- **Možnosti dochování**
- **Textilní surovina**
- **Příprava materiálu**
- **Předtkalcovské techniky**
- **Vazby**
- **Lokality s doklady textilu na našem území:**
- **Závěr**
- **Literatura**

# Úvod

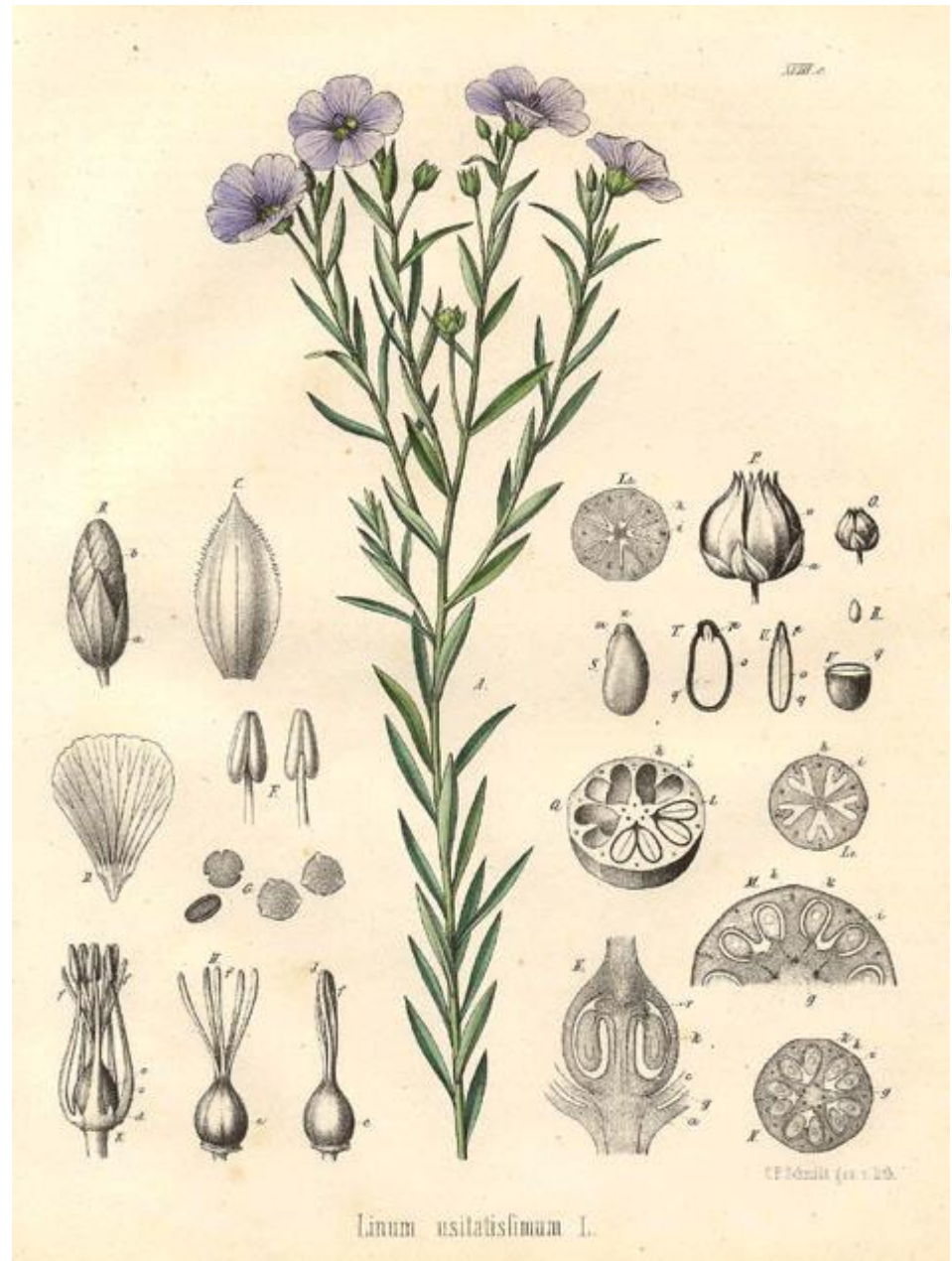
- Dnes se touto problematikou zabývají 3 badatelky:
- PhDr. Milena Bravermanová
- PhDr. Helena Březinová, PhD.
- Mgr. Kristýna Poppová Urbanová

# Možnosti dochování

- 1) suché prostředí
- 2) Permafrost
- 3) vlhké prostředí
- 4) otisky
- 5) kov
- 6) zuhelnatělé vrstvy

# Textilní surovina

- Len užitkový  
(*Linum usitatissimum*)



- **Bavlna (Gossypium)**



# Vlákna živočišného původu

- Ovce, kozy



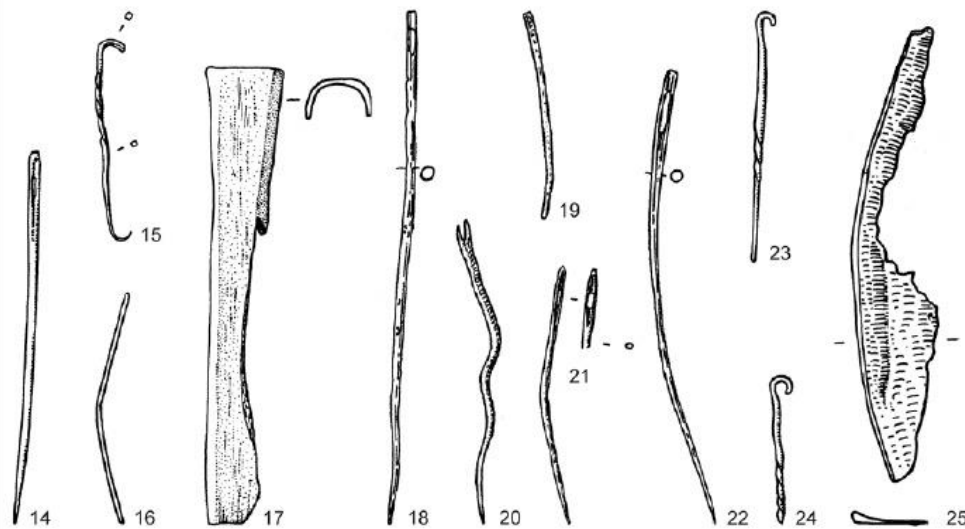
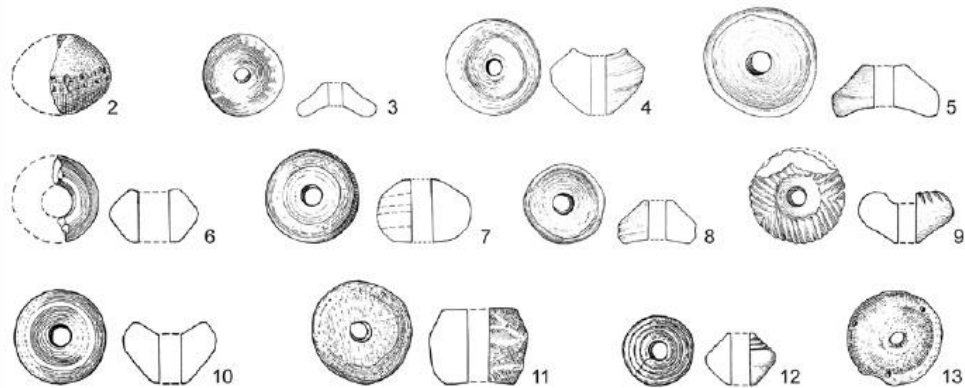
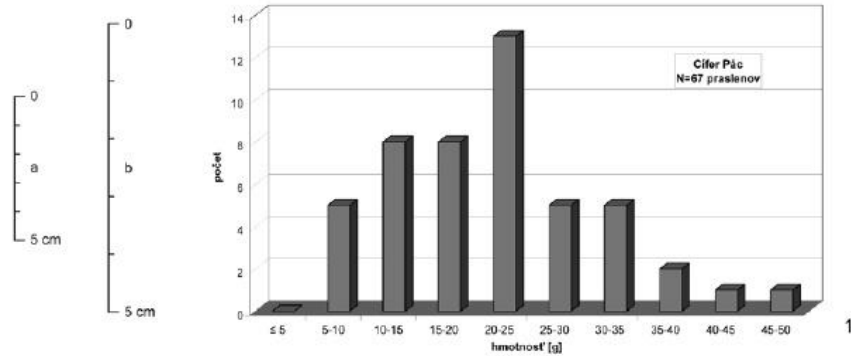
bourec morušový



# Příprava materiálu

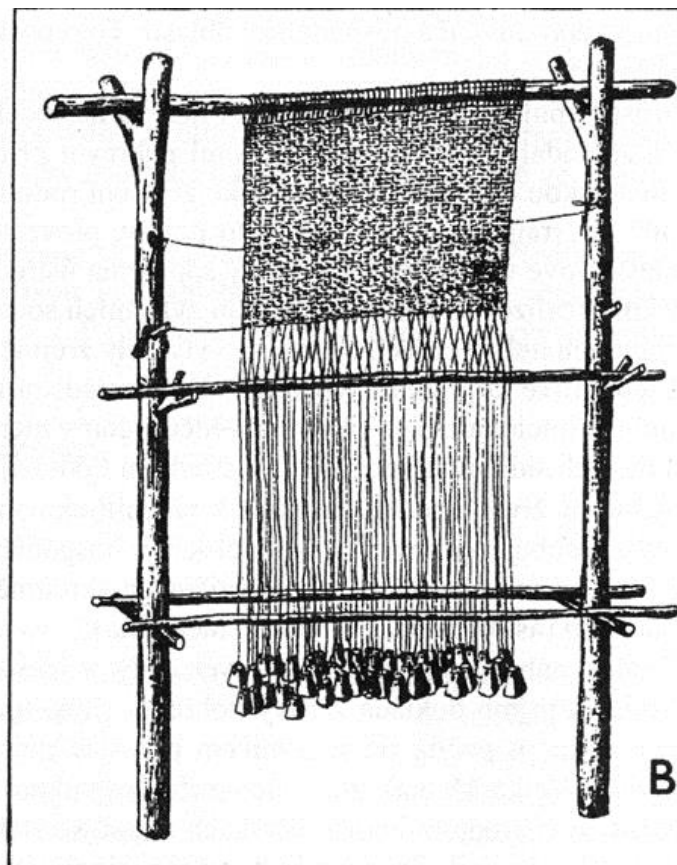
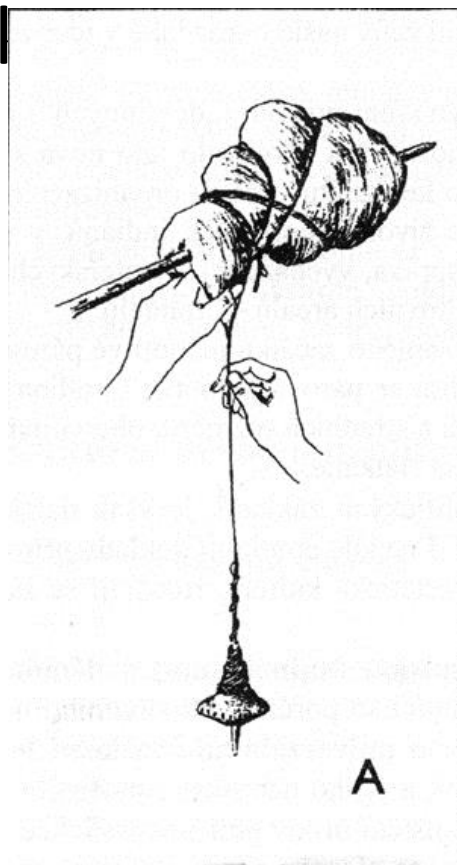
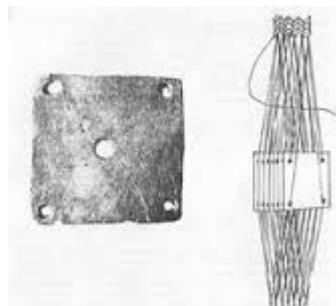
- Surovina rostlinného původu se různě namáčela, lámala, česala a spřádala (můžeme tento postup vidět v dětském filmu Krteček a kalhoty)
- živočišného původu se stříhala, máčela, vochlovala, spřádala





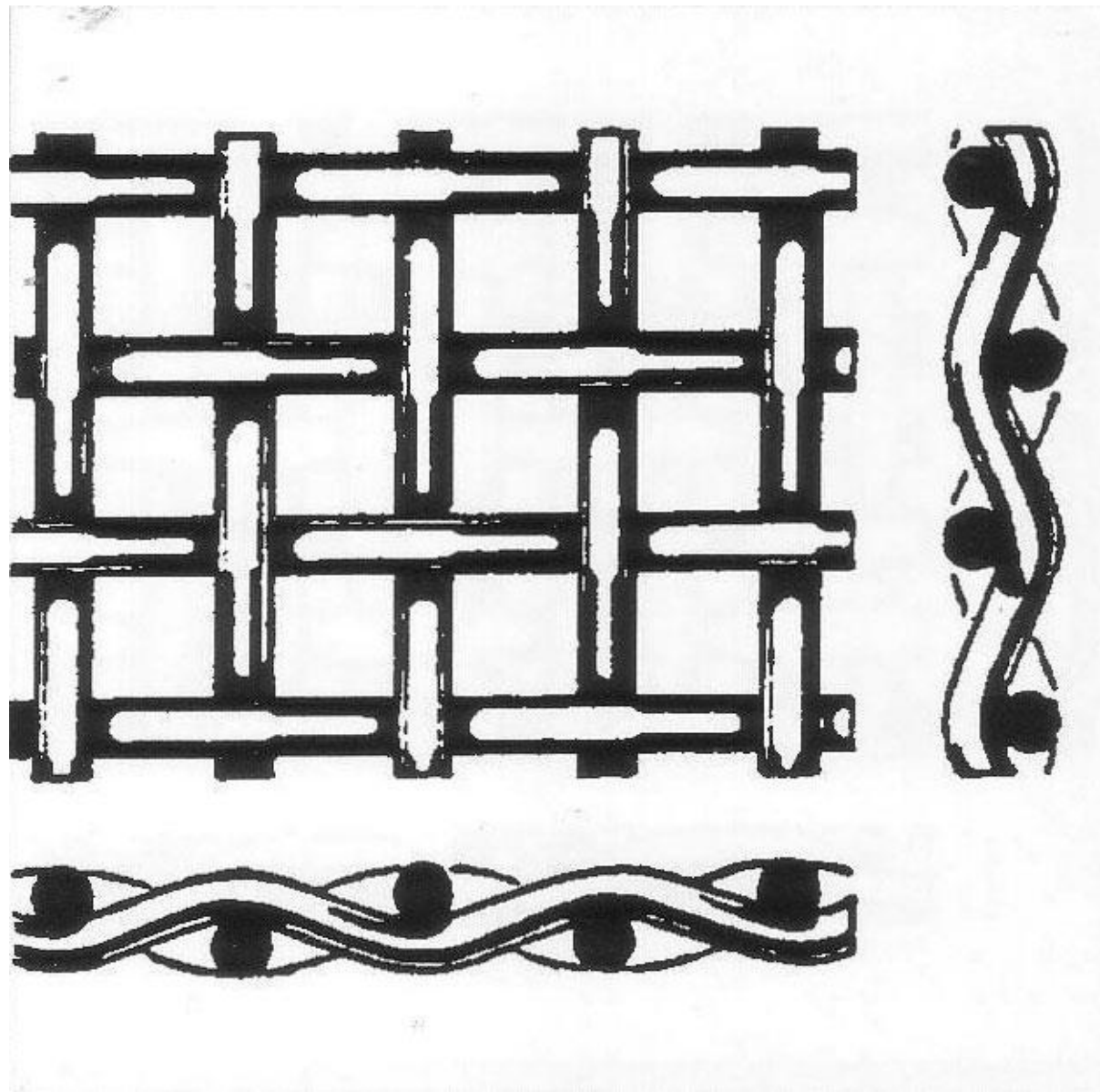
# Předtkalcovské techniky

- Destičkový stávek
- mřížkový stávek
- Vertikální tkalcovský stav se závaží

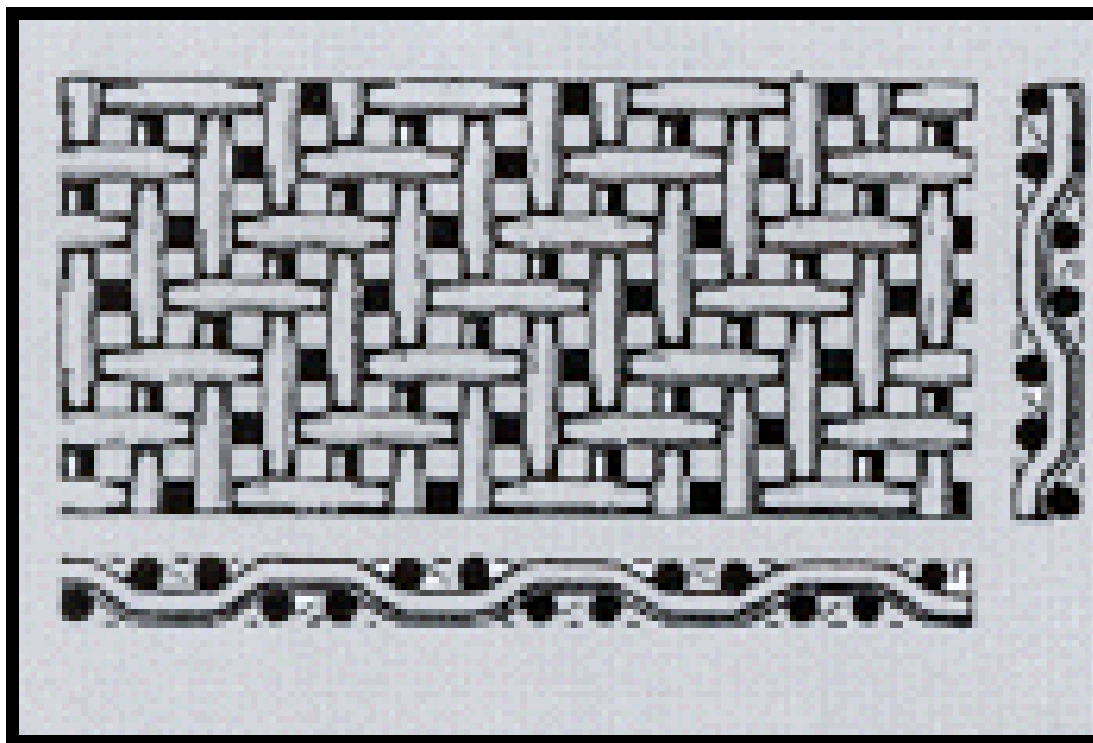


# Vazby

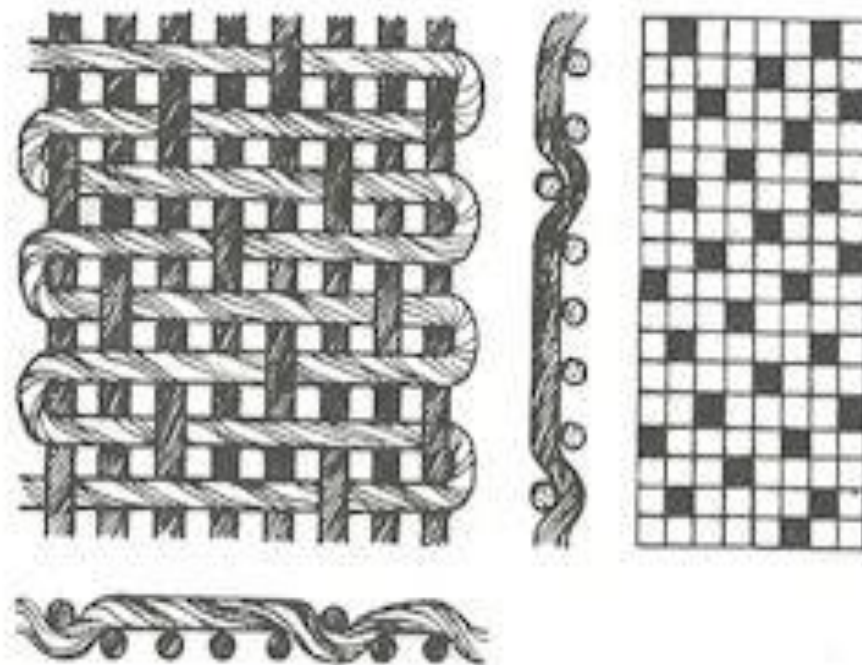
- Plátnová



- Keprová



- Atlasová



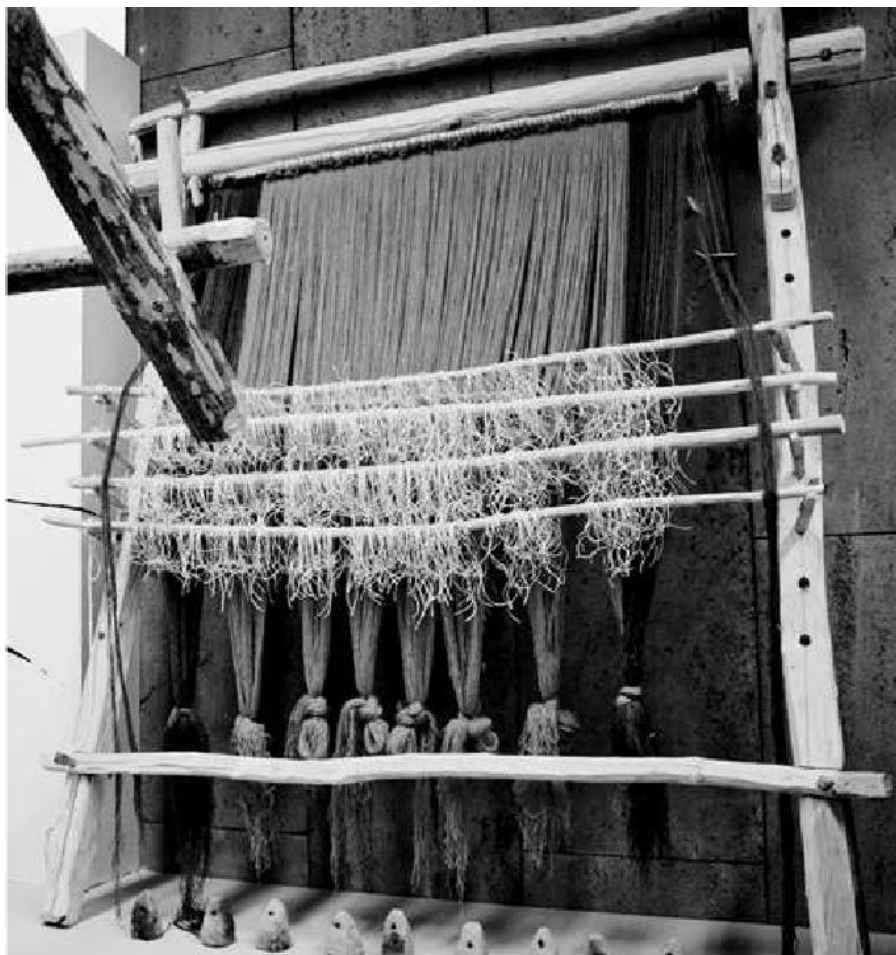
# Oděv



# Lokality s doklady textilu na našem území

- **Doba římská:**
- Mušov: otisky jemných látek (možná i hedvábí) na několika předmětech z knížecího hrobu
- Třebusice: otisky látek i pozůstatky měšců na tomto žárovém pohřebišti
- Řepov: otisky různých typů tkanin, travin a zvířecí srsti na bronzovém vědru z bohatého kostrového hrobu ze starší doby římské

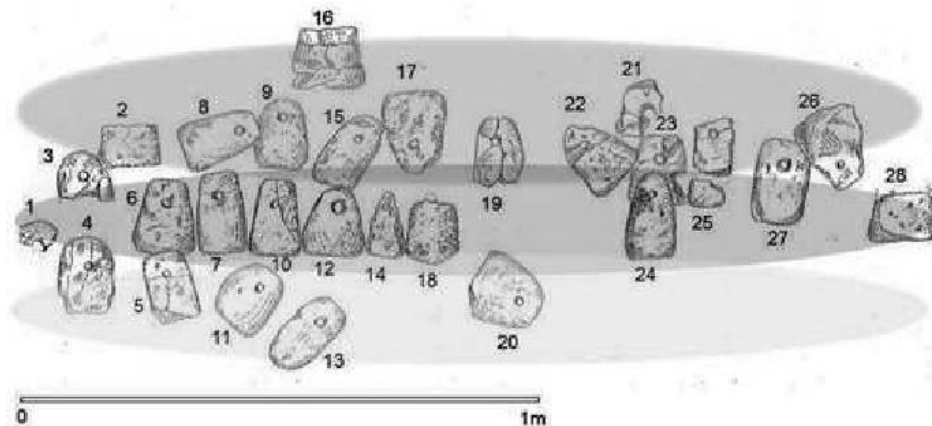
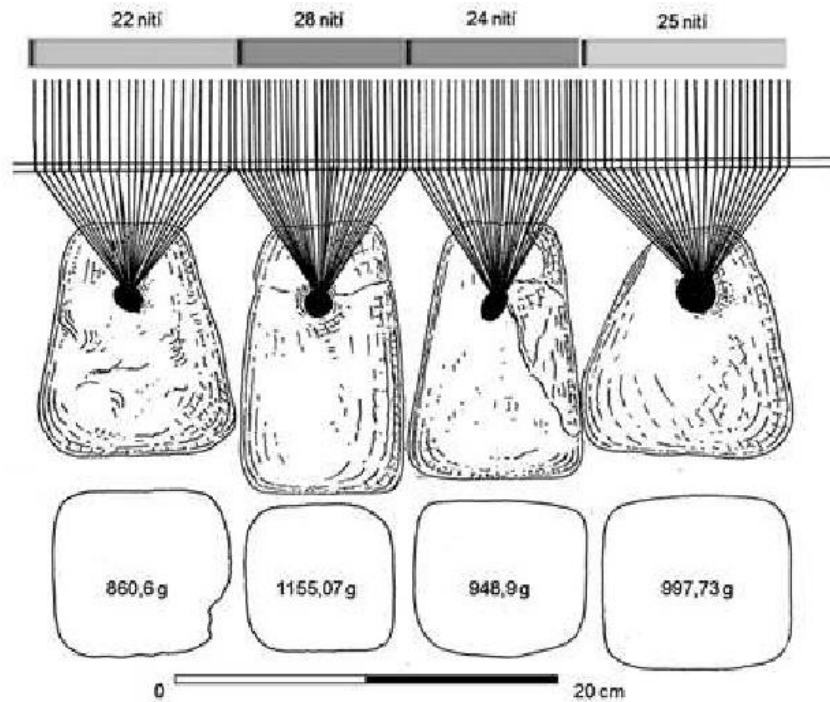
# Slepotice



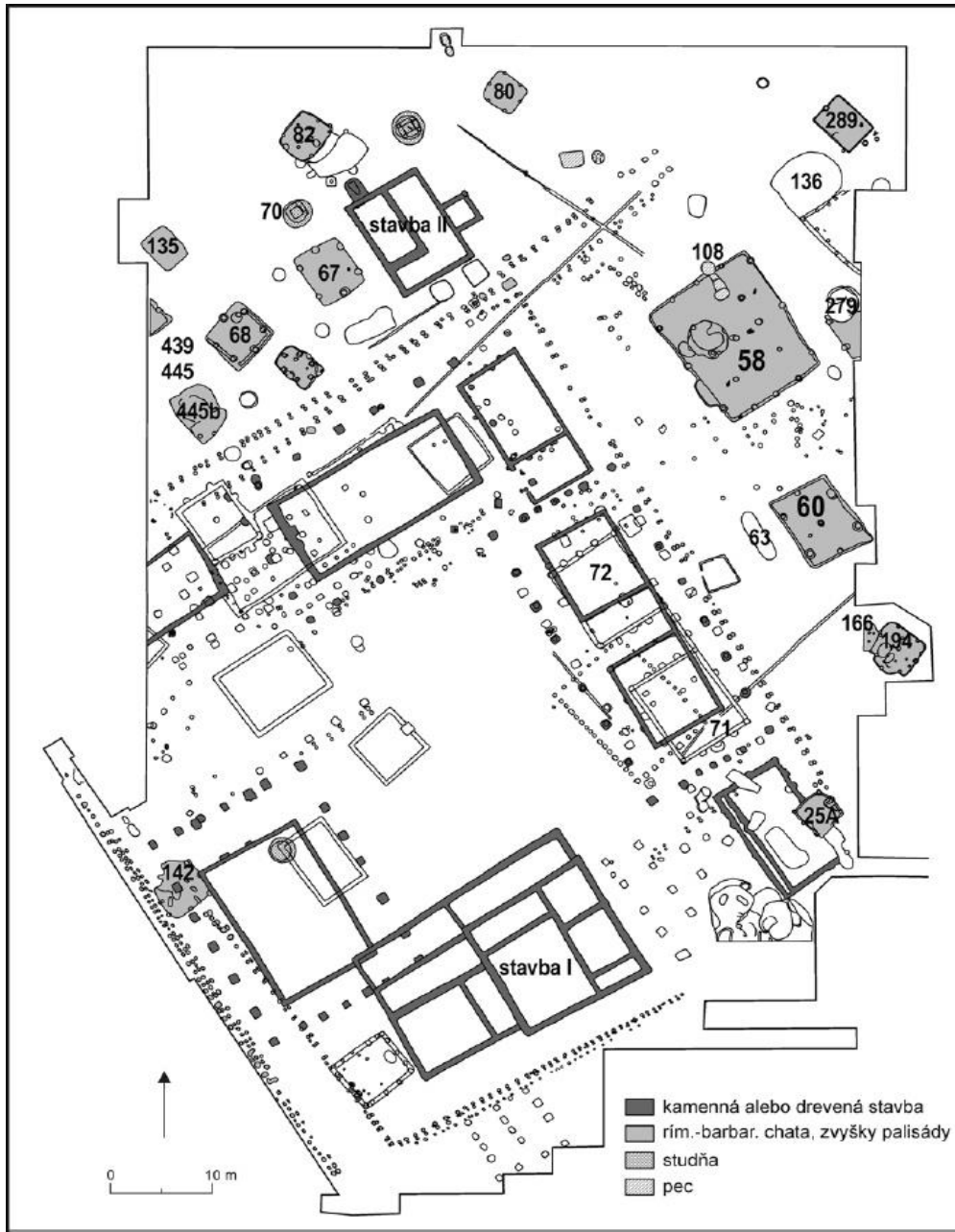
Vertikální tkalcovský stav s osnovními nitěmi zatíženými závažími (rekonstrukce)



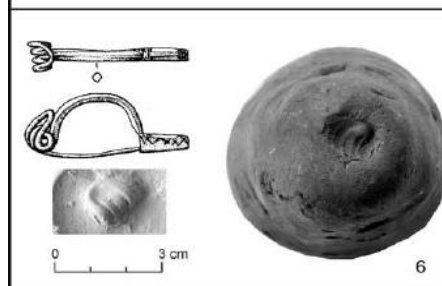
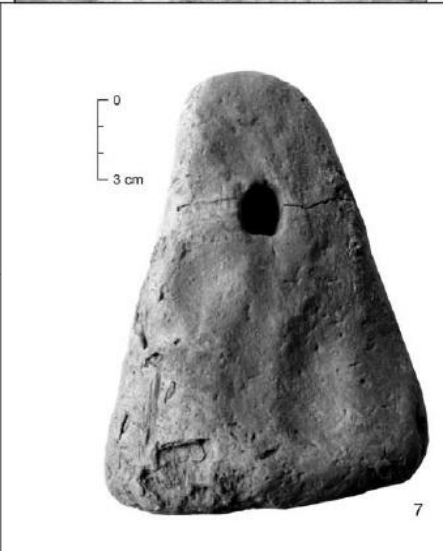
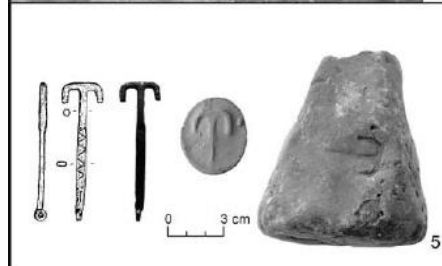
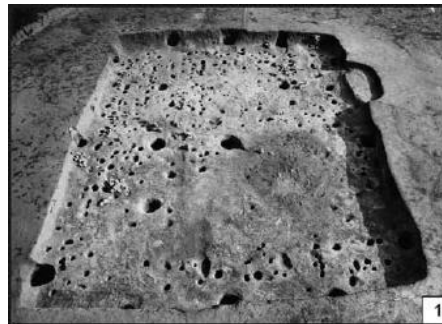
# Přesleny s nitěmi



# Cífer



# Značky na závažích



# Závěr

- nůžky, hřebeny, hliněné, kostěné, jantarové, skleněné a dřevěné přesleny, kostěné a skleněné přeslice s měděnými háčky, závaží, dřevěné tkalcovské mečíky



# Literatura

- Droberjar, E. 2001: Encyklopedie římské a germánské archeologie v Čechách a na Moravě. Praha, 336-337.
- Opravil, E. 1981: Z historie lnu v našich zemích a ve střední Evropě, AR 33, 299 - 305.
- Opravil, E. 1983: Z historie šíření konopě seté, AR 35, 206 - 213.
- Poppová Urbanová, K. 2008: Prehistorický textil - možnosti a příčiny dochování, in: Sborník STOP, restaurování archeologického textilu, 13. listopadu 2008, NM, Praha.
- Štolcová T. – Kolník T. 2009: Tkáčské dielne z neskorej doby rímskej v Cíferi–Páci. In: Beljak a kol.: Hospodárstvo Germánov. Sídliiskové a ekonomické struktury od neskorej doby laténskej po včasný stredovek. Archeológia barbarov (2009), 467-482.
- Urbanová, K. 2008: Textilní výroba. In: Salač, V. (ed.): Doba římská a stěhování národů. Archeologie pravěkých Čech/8. Praha, 64-65.
- Urbanová, K. 2013: Objekt 144/1998 - tkalcovská dílna. Výrobní objekty spojované s textilní produkcí v době římské na území ČR. Textilní nálezy z prostředí ČR z doby římské. In: Jílek a kol.: Sídliště z časně doby římské ve Slepoticích. Archeologie východních Čech 6 (2013), 21 - 334.



# • Děkuji za pozornost

