

# Doklady spracovania farebných kovov v strednej Európe v dobe Rímskej (Pasohlávky)

Ondrej Bobula  
436 601

► Obsah: Úvod

Lokality: Cífer – Pác

Olomouc

Pasohlávky

Odlievanie

Predpoklad na vznik dielne

Záver

# Úvod

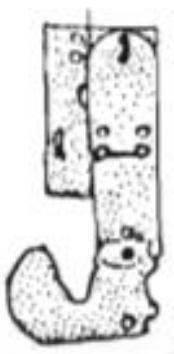
- ▶ Málo dôkazov o výrobe
- ▶ Najčastejšia surovina: bronz, striebro, zlato
- ▶ 1978: absencia kovolejárskych a šperkárskych dielní

# Cífer–Pác

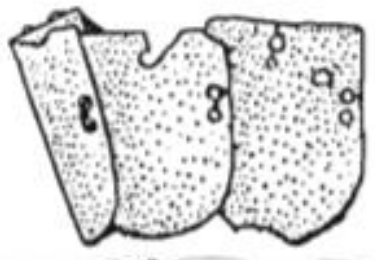
- ▶ 1993
- ▶ Dom č. 6
- ▶ Fragmenty šupinového panciera, zlomky náprsných platní, kolienková spona....
- ▶ Olovené platničky, nedokončené predmety
- ▶ 2. polovica 2st.



1



2



3



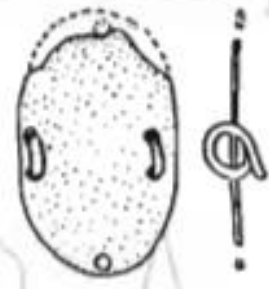
4



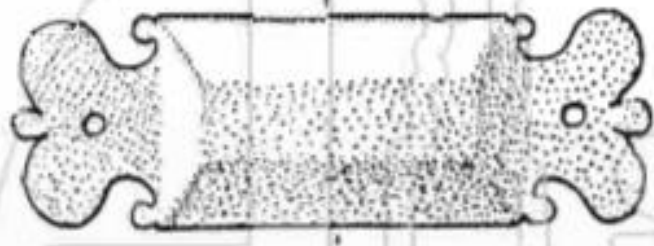
5



6



7

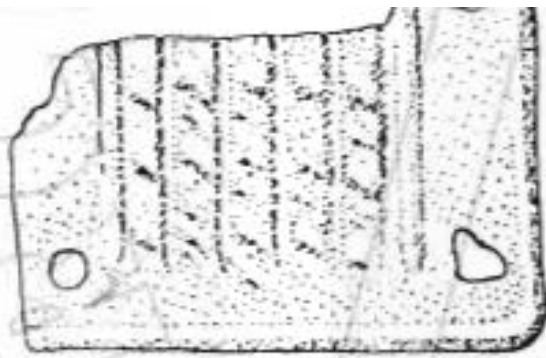


8

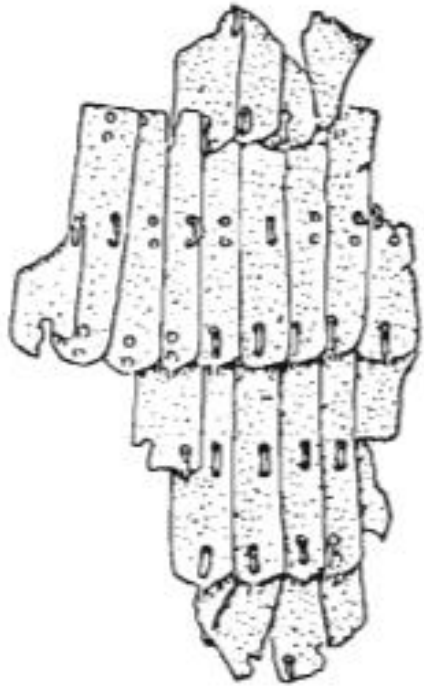


9

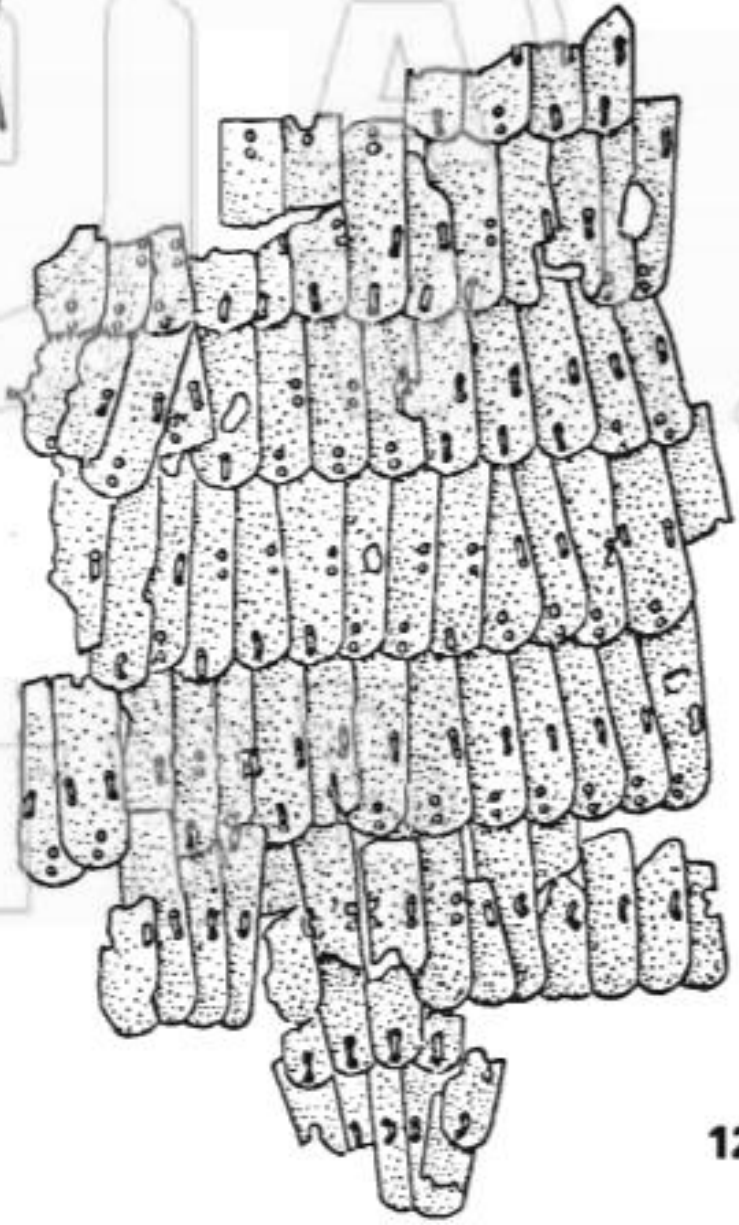




10



11

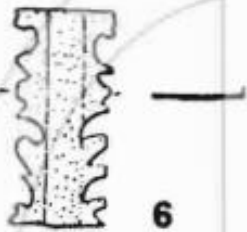


12



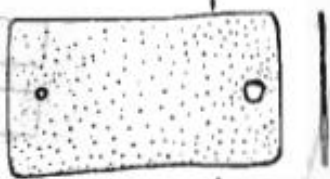


5

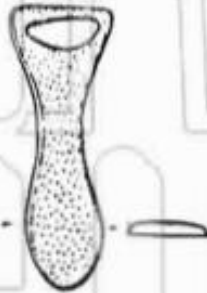


6

4



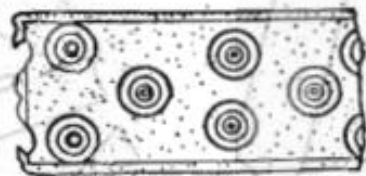
7



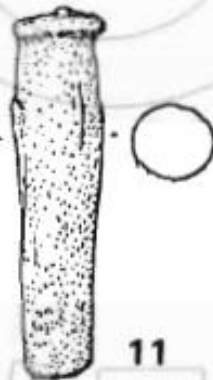
8



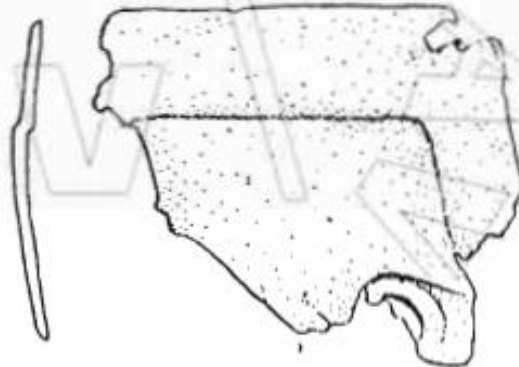
9



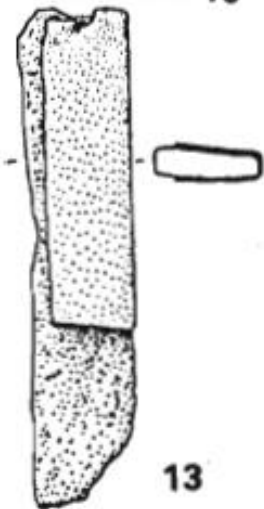
10



11



12



13

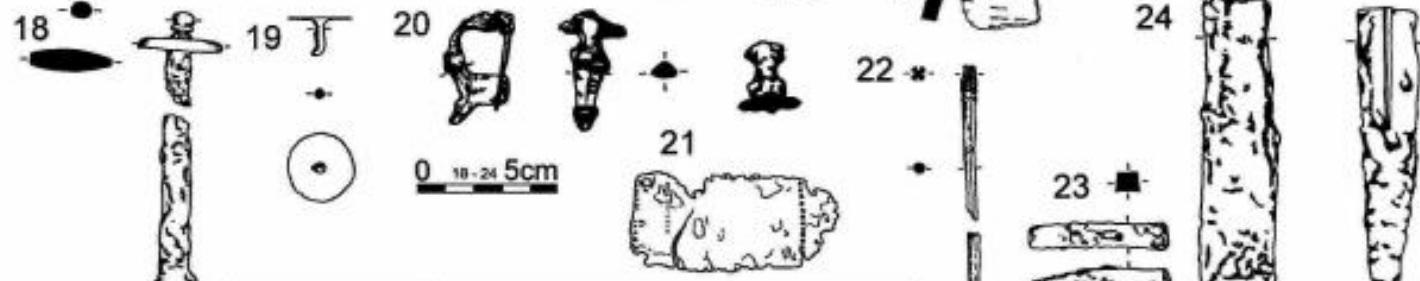
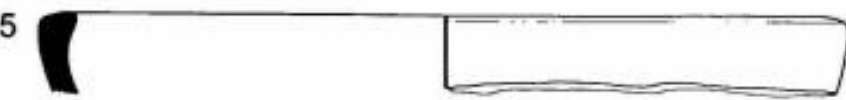
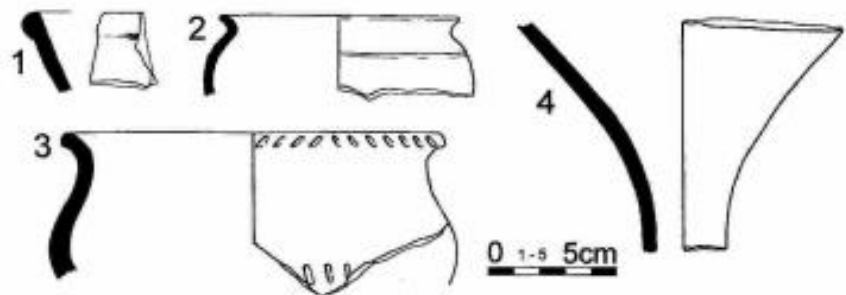
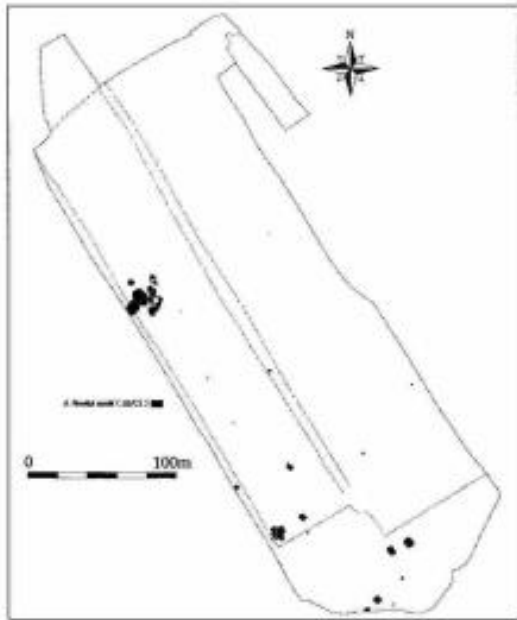


14

# Olomouc

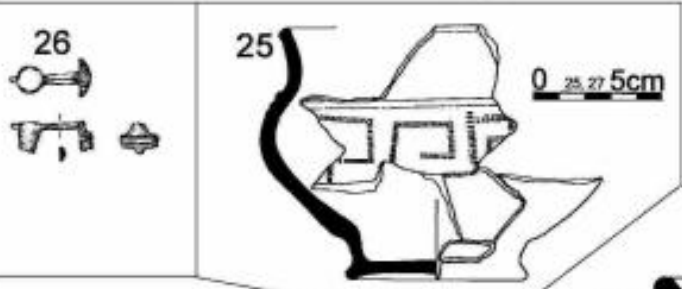
- ▶ Chata číslo: 3476
- ▶ Desiatky železných predmetov
- ▶ kovotepecké kladivko, kovadlinka, zlomok nožníc, nôž....





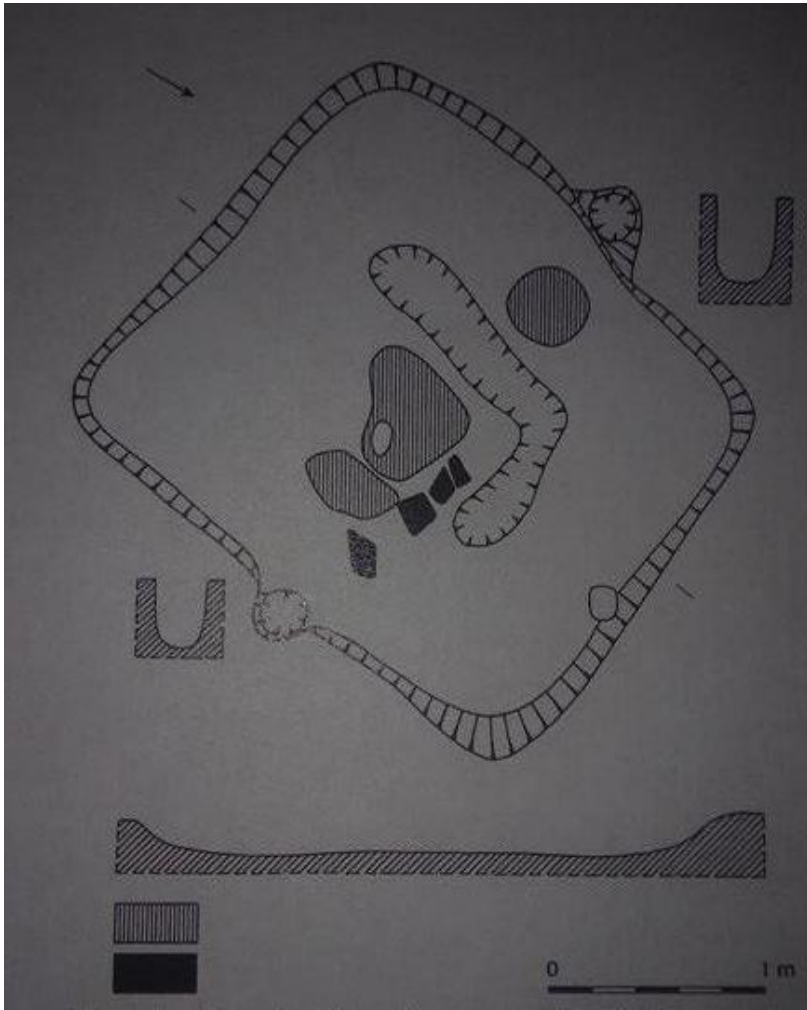
0 18-24 5cm

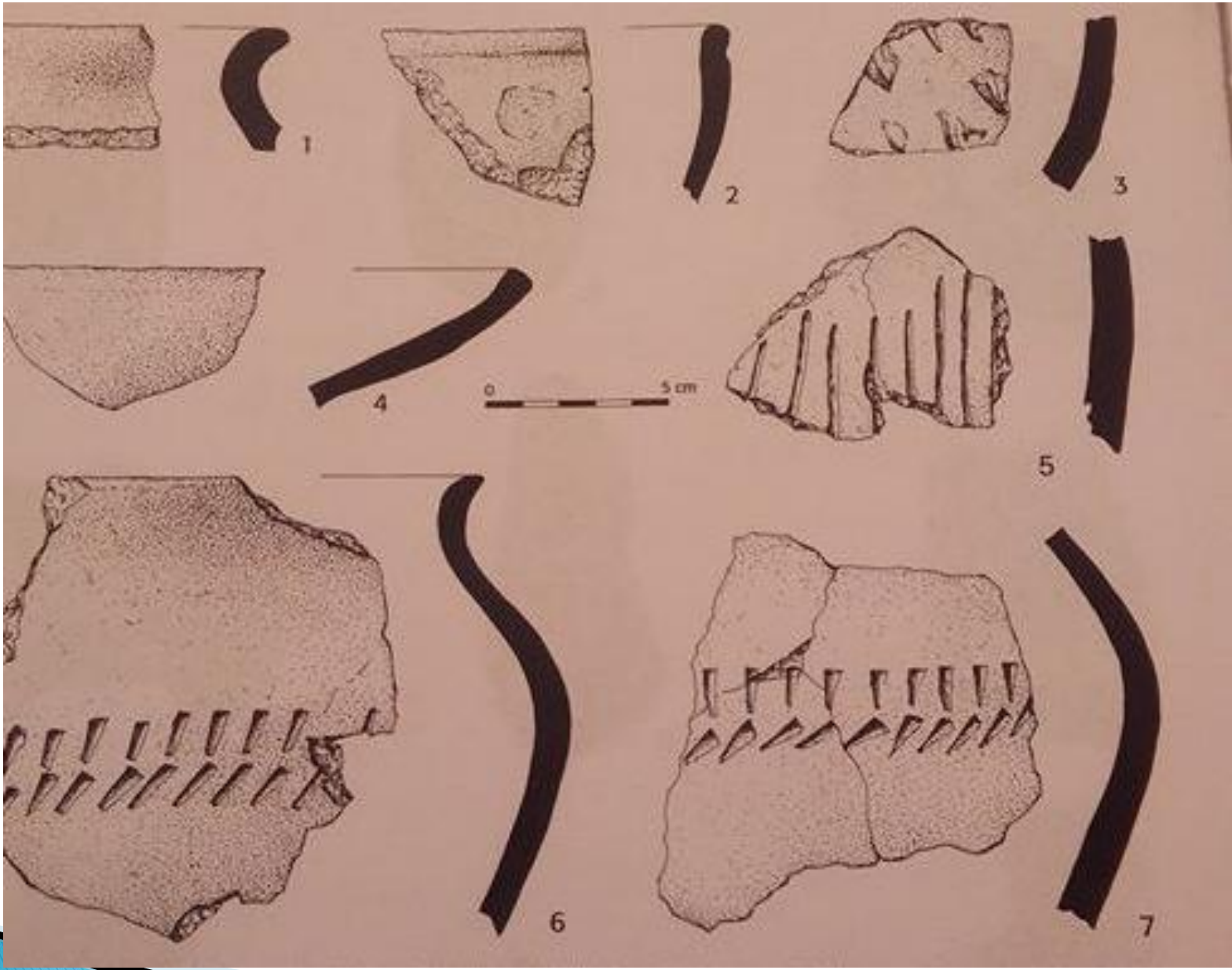
0 25,27 5cm



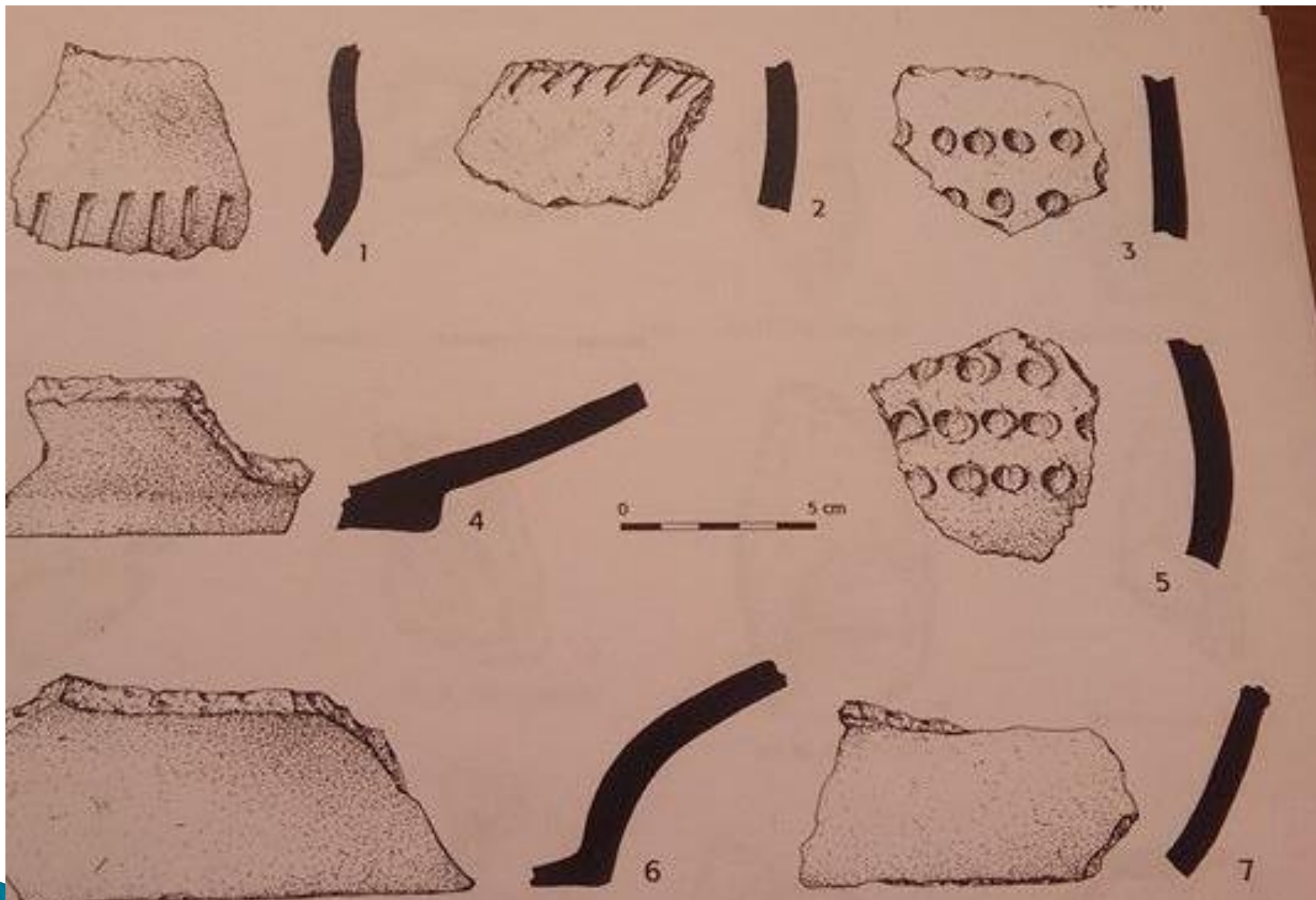
# Pasohlávky

- ▶ Germánska dielna
- ▶ Spony „sarmátskeho variantu“
- ▶ Hlinené formy...











1



2



3



4



5



6



7



8



9





Inv. No. 71822-11826/02



Inv. No. 71822-11844/02



Inv. No. 71822-11844/02



Inv. No. 71822-11843/02



Inv. No. 71822-11840/02



Inv. No. 71822-11842/02



Inv. No. 71822-11856/02



Inv. No. 71822-11845/02



Inv. No. 71822-11837/02



Inv. No. 71822-11841/02



Inv. No. 71822-11841/02



1

Inv. Nr. 71822-11847/02



2

Inv. Nr. 71822-11848/02



3

Inv. Nr. 71822-11849/02



4

Inv. Nr. 71822-11854/02



5

Inv. Nr. 71822-11852/02



6

Inv. Nr. 71822-11860/02



7

Inv. Nr. 71822-11863/02



8

Inv. Nr. 71822-11862/02



9

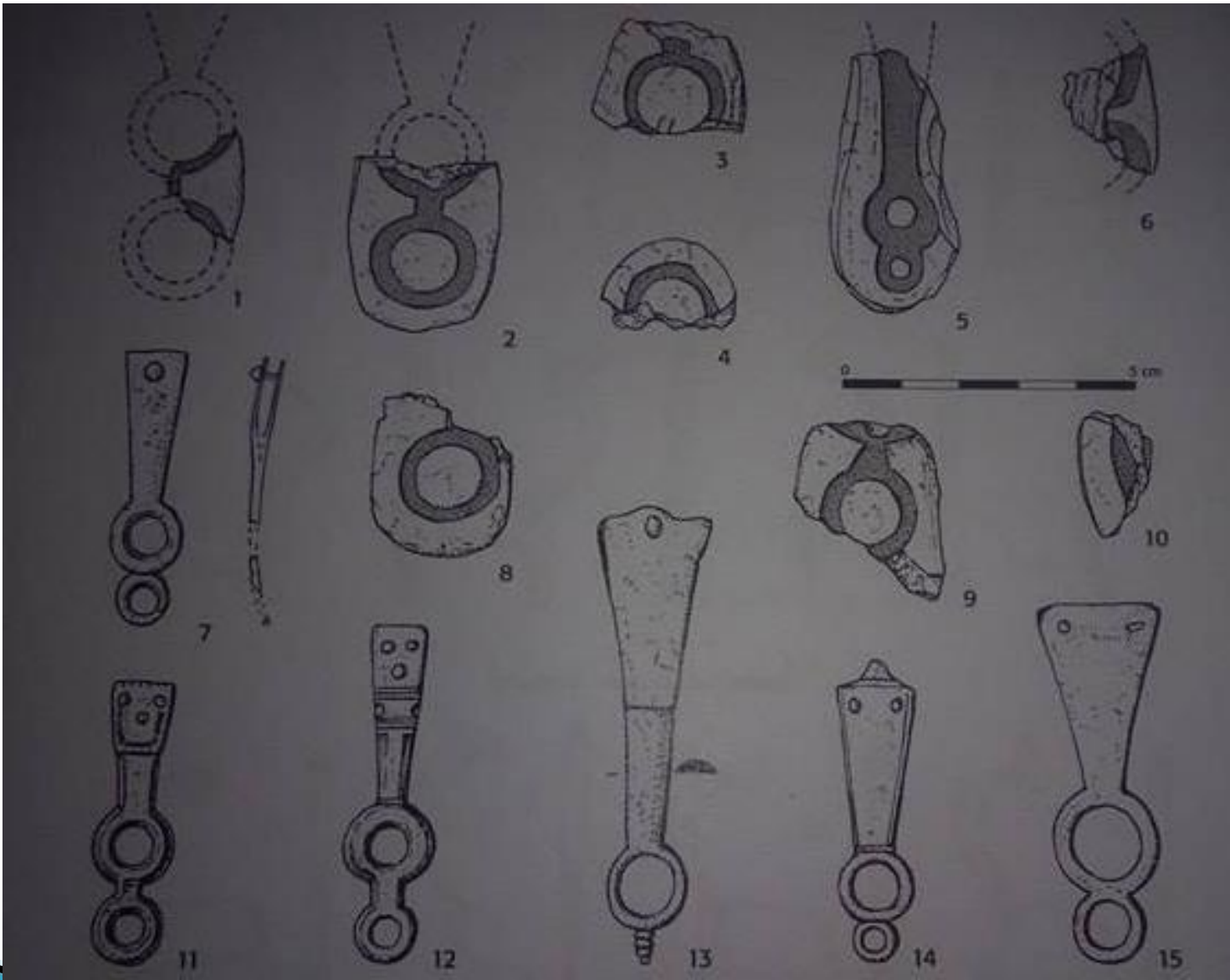
Inv. Nr. 71822-11859/02

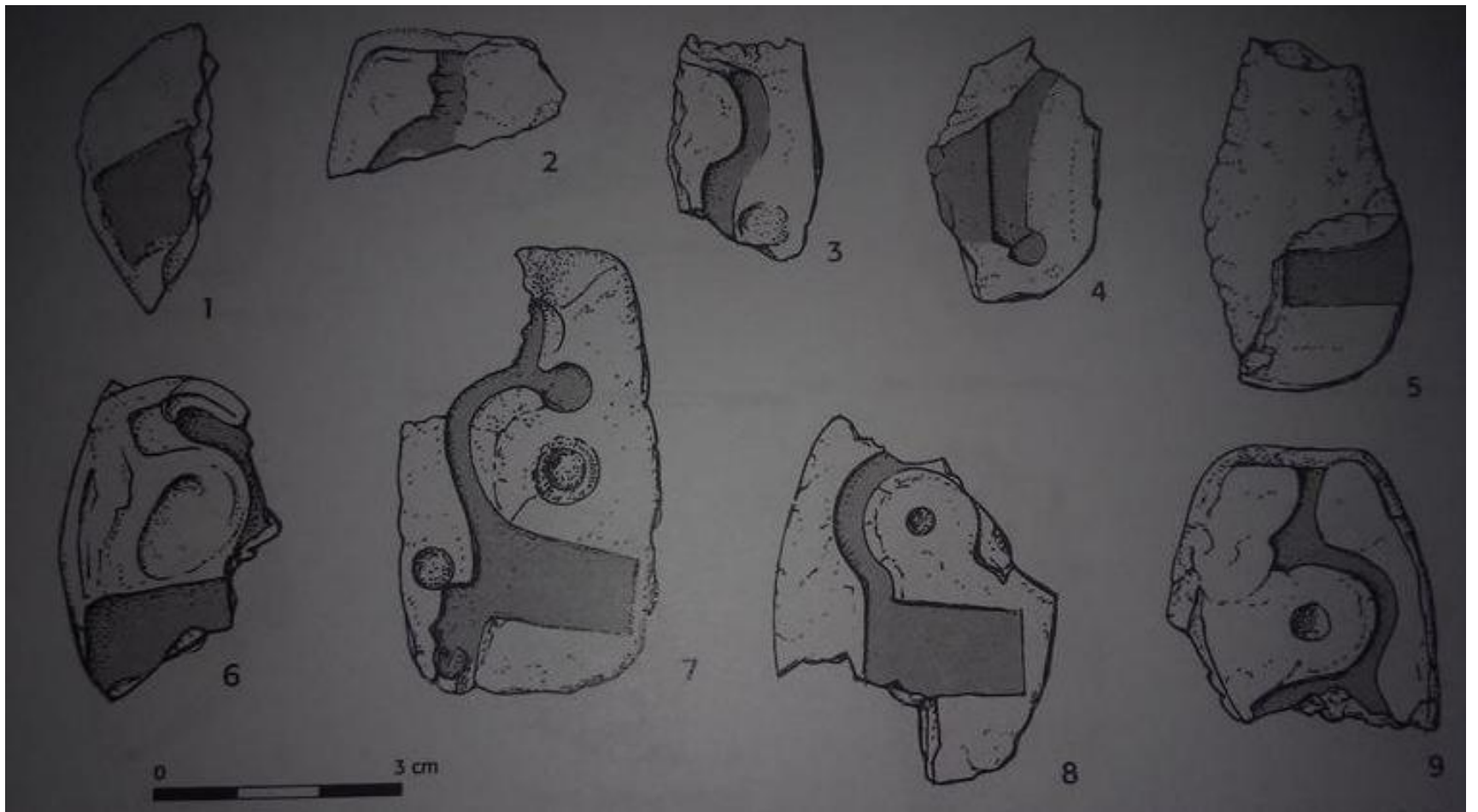


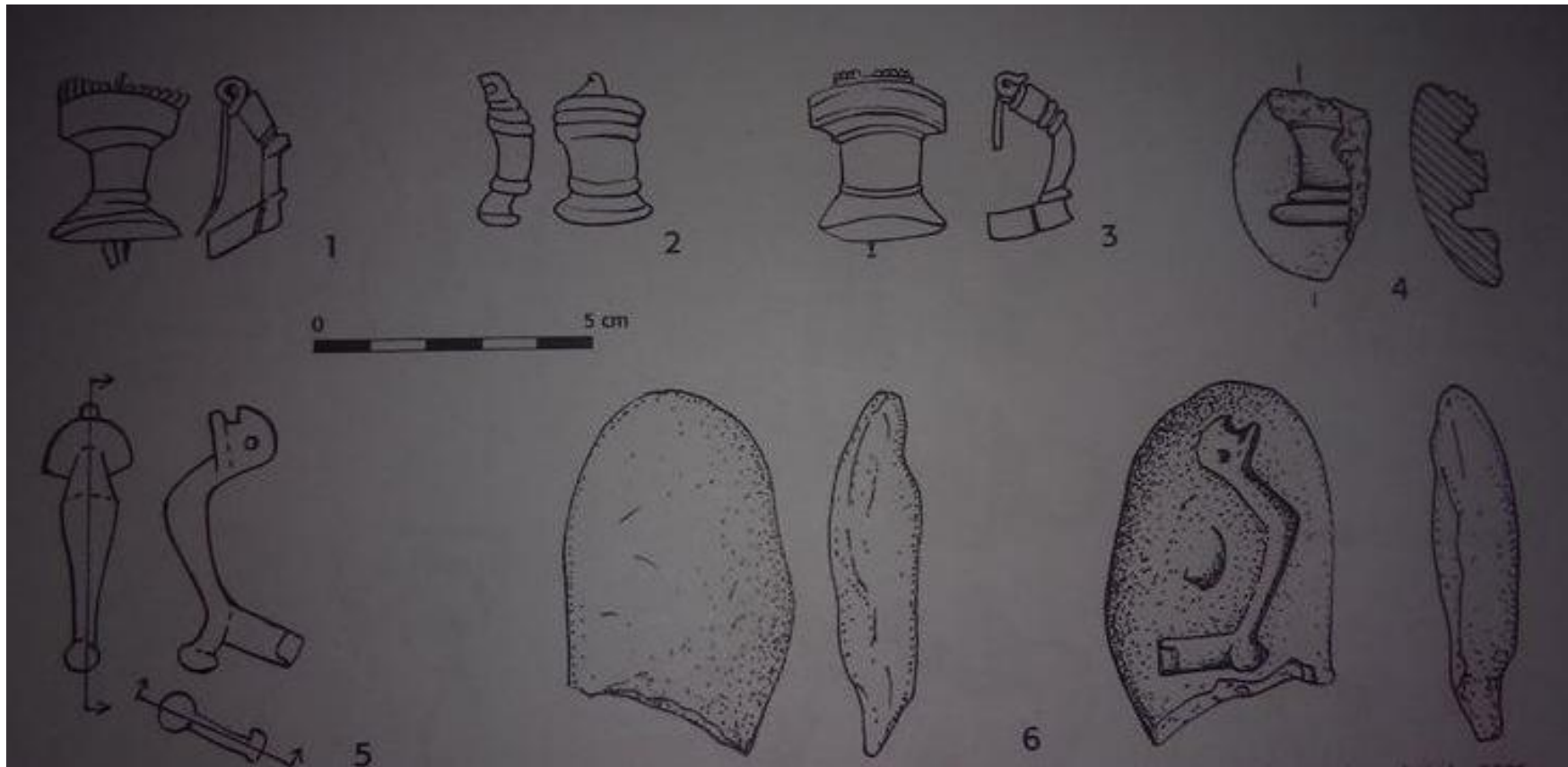
10

Inv. Nr. 71822-11836/02









# Výroba formy

- ▶ Odtlačok v hline
- ▶ Jeho následne vybratie
- ▶ Namazie oboch častí
- ▶ Vyrezaný otvor na nalievanie





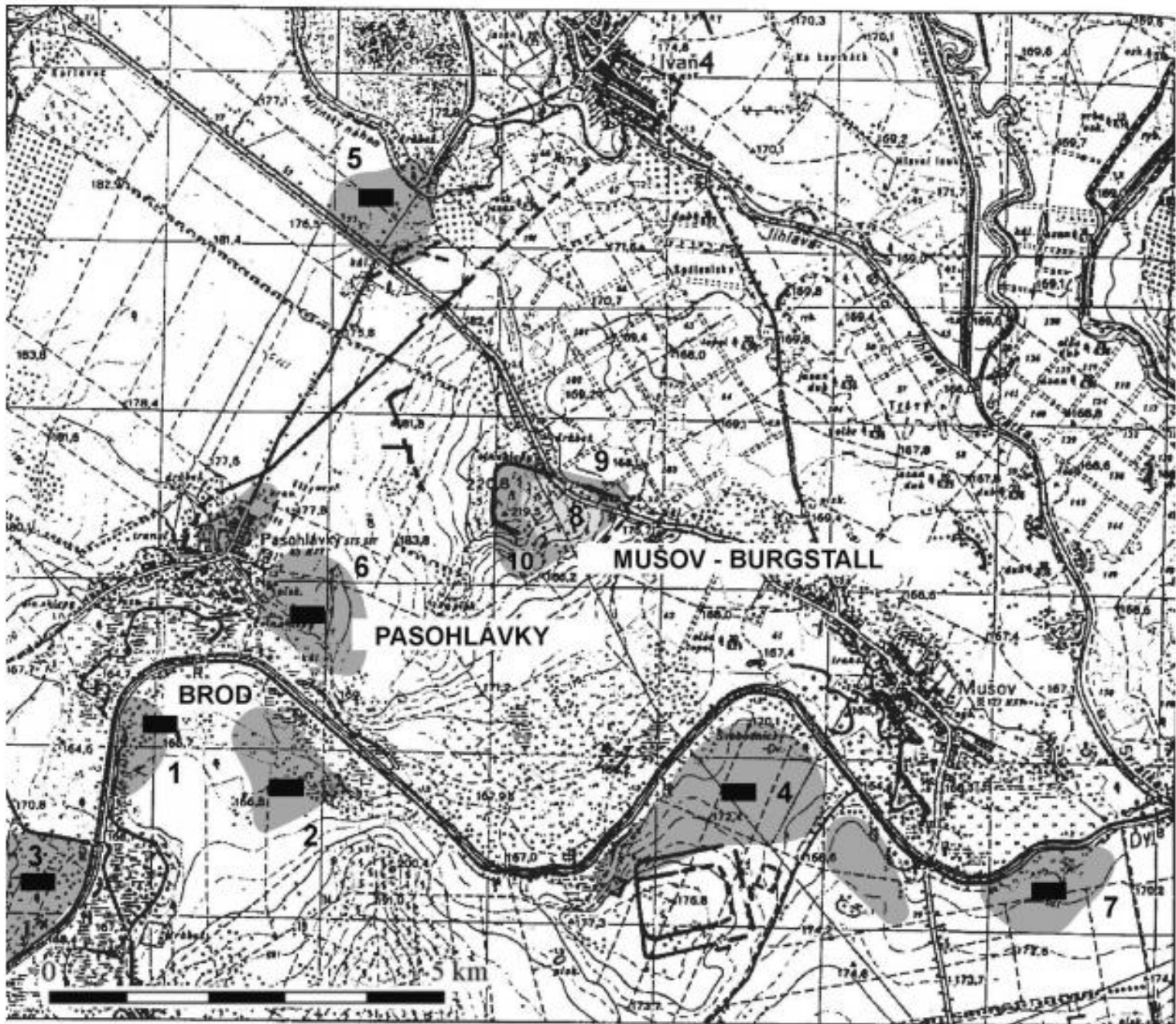




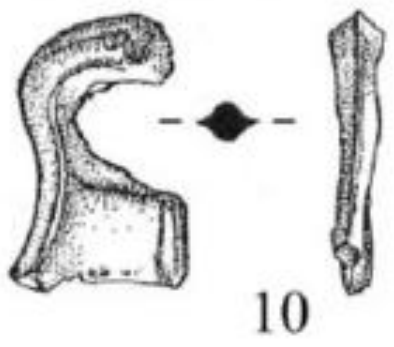
# Predpoklad pre vznik

- ▶ Získavanie surovín z oporných rímskych bodov v Barbariku
- ▶ Pasohlávky pri Mušove
- ▶ Stúpava a Zohor pri stanici Stupava
- ▶ Objekty objavené v Cífer– Páci a Olomouci : pri pochodových táboroch

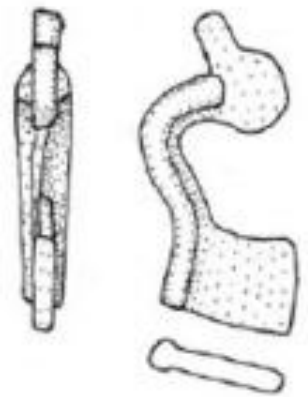




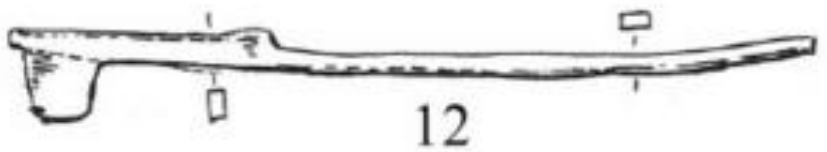
0 5 cm



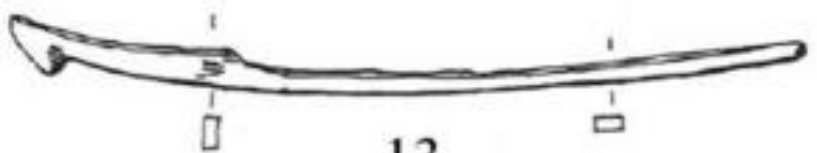
10



11



12



13



14

# Záver

- ▶ Žiadna špecifikácia
- ▶ Existencia súvisela na výskyte materiálu
- ▶ Poškodené rímsko–provinciálne nádoby boli používané na výrobu šperkov



# Použitá literatura

- ▶ *Bazovský, I. 2009: Doklady výroby spón v naddunajskom barbariku.*
- ▶ *Droberjar, E. 2002: Encyklopedie římské a germánské archeologie v Čechách a na Moravě. Nakladatelství Libri, Praha 2002, 139–140*
- ▶ *Cheben, I. – Ruttkay, M. 1995: Záchranné výskumy v Cíferi – Páci a v Čataji, Archeologické výskumy a nálezy na Slovensku 1993, 67–69*
- ▶ *Jílek, J. 2007: Nové nálezy z doby římske z Prosiměříc. ( okr. Znojmo), sborník Jižní Morava 43, 46, 2007, 169–182*
- ▶ *Kalábek, M. 2006: Germánské osídlení Olomouce, In: Droberjar, E. – Lutovský, M. (eds.), Archeologie Barbarů 2005. Praha, 431–450*
- ▶ *Tejral, J. 2006: Die germanische Giessereiwerkstatt in Pasohlávky (Bez. Břeclav). Ein Beitrag zur Frage der Fernhandels- und Kulturbeziehung nach den Markomannenkriege, PA XCVII, 133–170*
- ▶ *Tejral, J 2011: Die Nachtraglichen germanischen siedlungsaktivitate am Burgastall bei Mušov. Versuch einer interpretation, Přehled výskumů 52–2, 2011. Brno, 39–73*