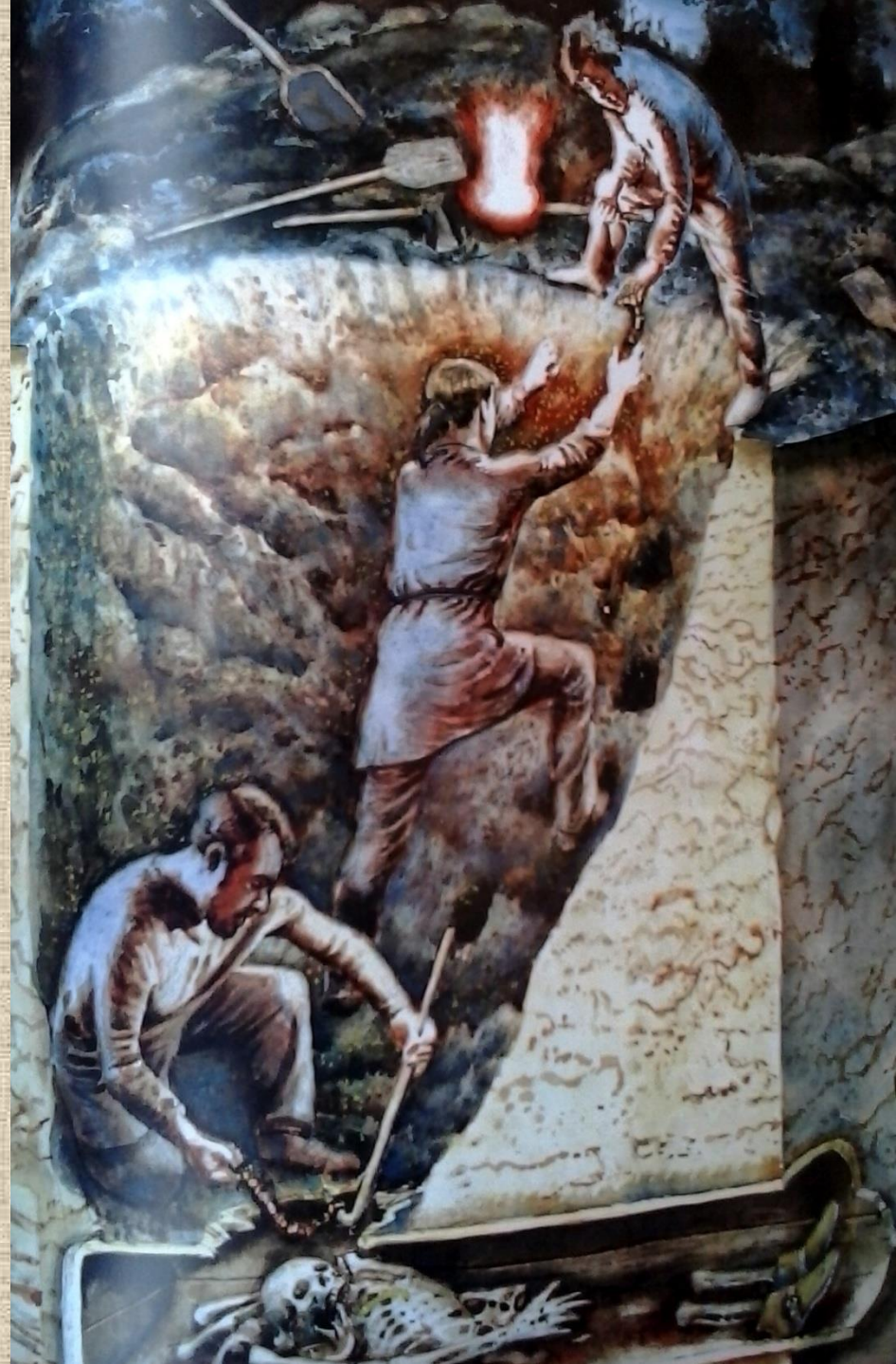


Nové poznatky o
pohřebišti v Praze -
Zličíně. Co lze zjistit
důsledným terénním
odkryvem a
následnými analýzami
u vykradených hrobů.

Martin Fojtík



Obsah

- Pohřebiště
- Metodologie
- Vykradené hroby
- Co lze zjistit
- Literatura

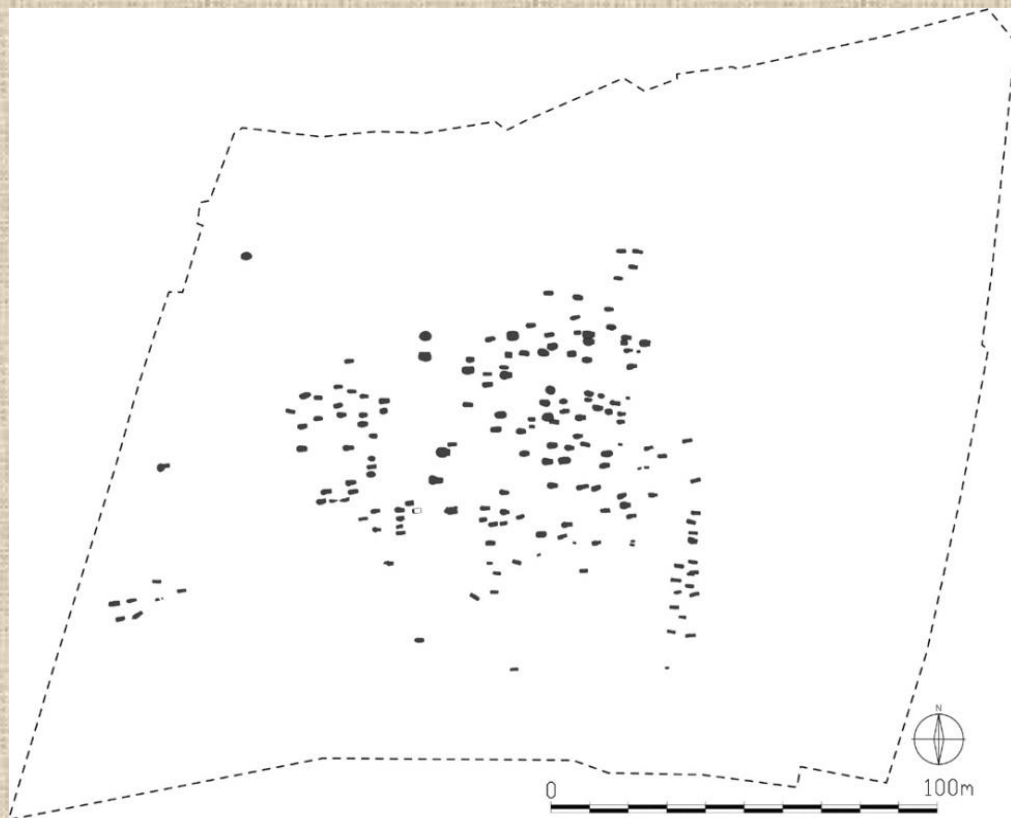


(MILITKÝ 2015)

Pohřebiště



- Zkoumáno v letech 2005 - 2008
- Zachyceno celé pohřebiště se 173 kostrovými hroby – jedno z největších pohřebišť DSN u nás
- Datace do druhé poloviny 5. století – Vinařická skupina (plus dva hroby spadající do skupiny Přešťovice-Friedenhain)

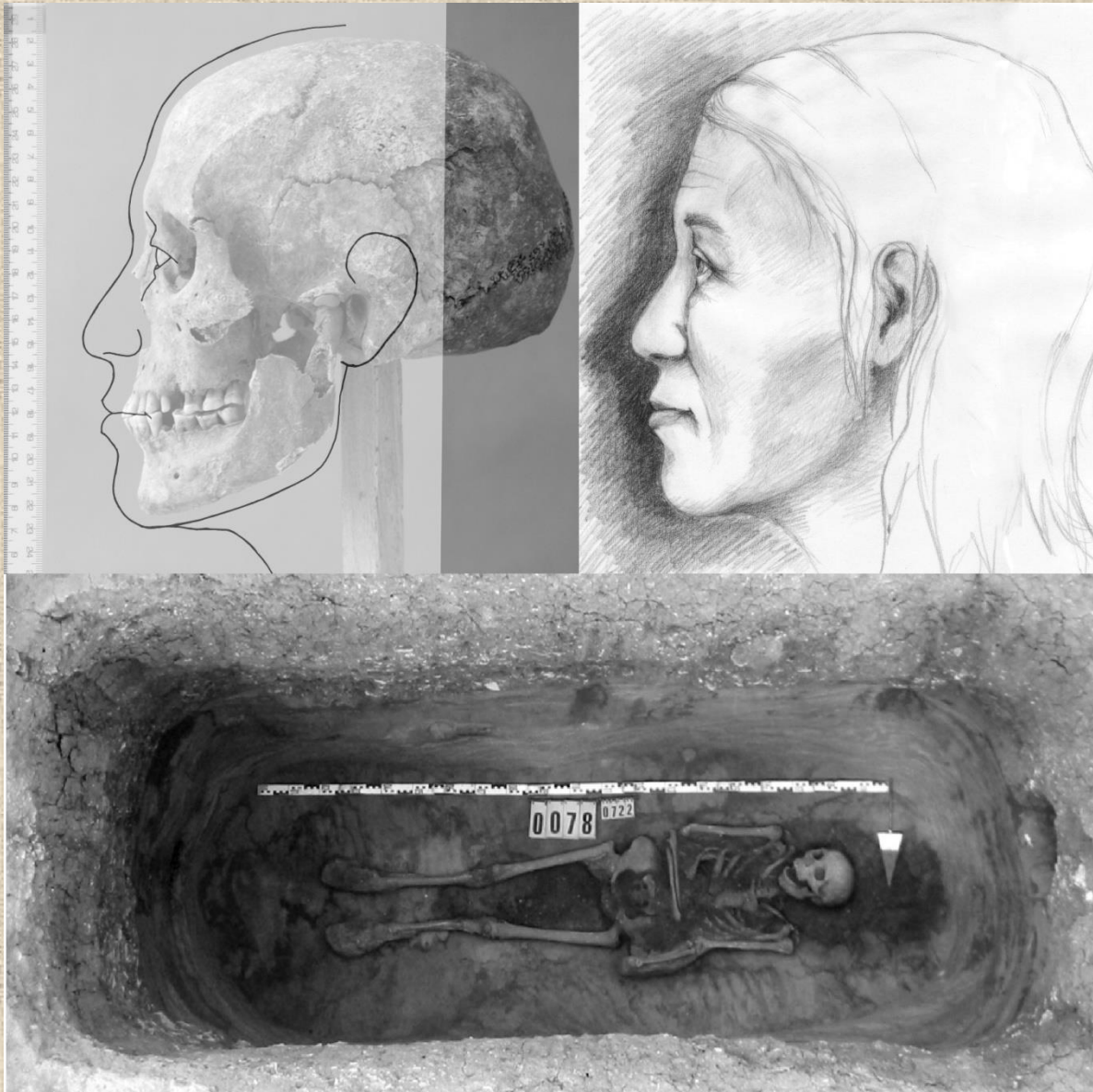


Plán pohřebiště (VÍŠKOVÁ 2012)

- Hrobové jámy
pravoúhlý obdélníkový
tvar
- Hroby zahloubeny do
pískovce
- Mrtví ukládáni do rakví
- Orientace západ-
východ, na zádech s
hlavou k západu



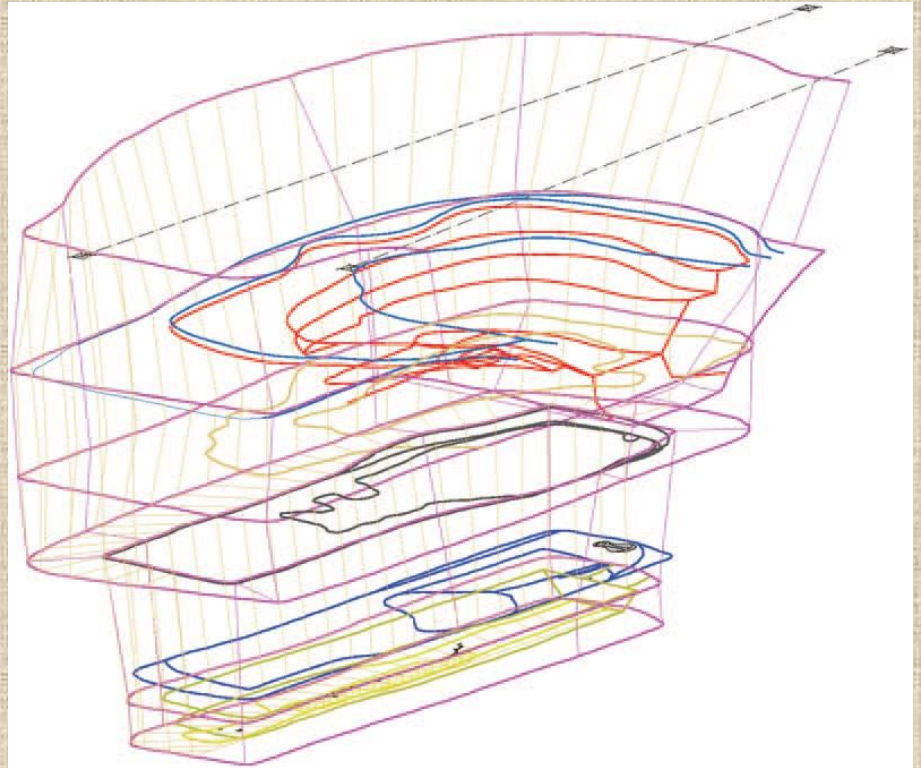
(VÁVRA 2009)



(KUBÁLEK 2011)

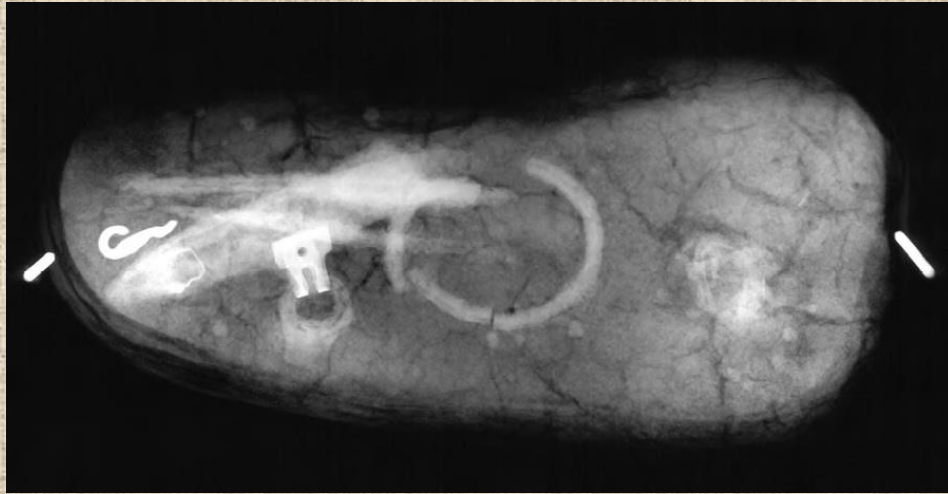
Metodologie

- Kynoprospekce
- Geofyzikální průzkum
- Dokumentace po mechanických úrovních

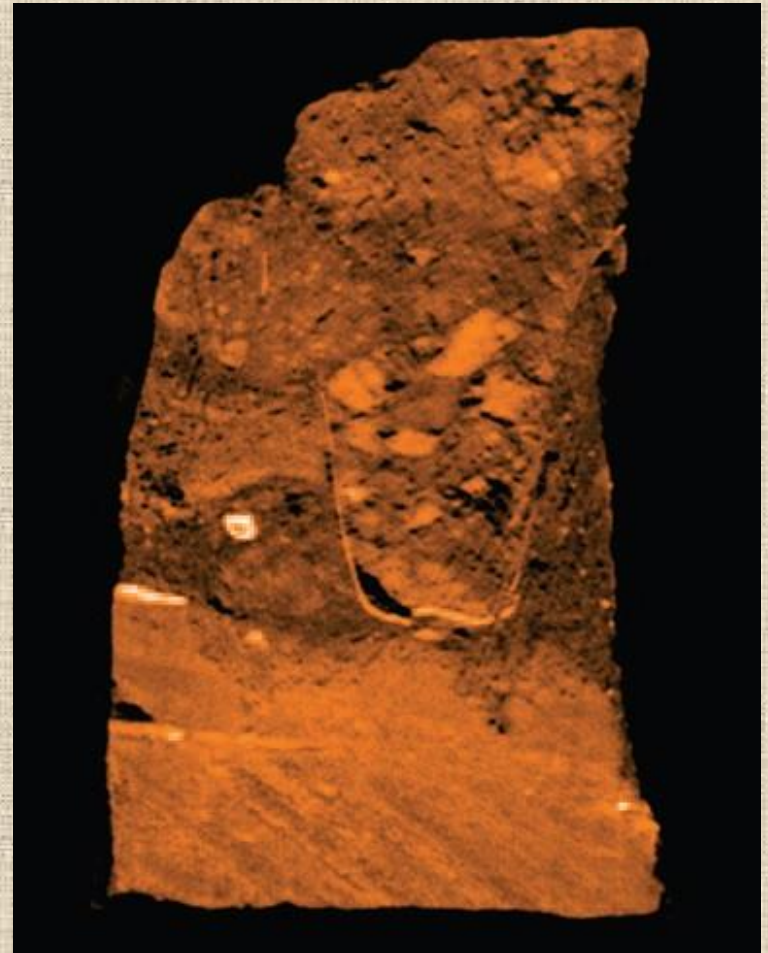


Model hrobu 41 (VÁVRA 2009)

Odebírání části hrobů v sádrových blocích – rentgen a tomograf



(VÁVRA 2012)



(VÁVRA 2009)

Výklenky

- Ve 30 hrobech v západní stěně
- Keramické a skleněné nádoby
- Pravděpodobně u dalších hrobů Vinařické skupiny



Vykradené hroby

- Většina hrobů vykradená – vykrádací jámy
- Šachty mířily do oblasti hlavy a hrudníku
- --> pozměněna nálezová situace – přesunutí kosti a předměty
- Vykrádací šachty zůstávaly odkryté



(VÁVRA 2009)

Co lze zjistit

- Hroby vykradeny nedlouho po pohřbu:
 1. Dutiny v rakvi ještě v době vykrádání
 2. Vykradači obeznámeni s polohou koster a pohřebními zvyklostmi
 3. Některé kloubní spoje po druhotném přemístění v anatomické poloze



(VÁVRA 2012)

- K vykrádání docházelo ještě v době fungování pohřebiště
- Šlo o systematickou činnost.



(VÍŠKOVÁ 2012)



(VÁVRA 2009)

Literatura

- *Doležal, S.–Vávra, J. 2015: Zločin, nebo rituál? In: J. Jiřík et al.: Hroby barbarů v Praze-Zličíně, Praha: Muzeum hl. města Praha, 131-150.*
- *Horáková, M.–Jarošová, I.–Vávra, J.–Jiřík, J.–Kuchařík, M. 2014: Food strategies during the Migration Period: A study of the Prague-Zličín population. In: Anthropology Meeting. The Dolní Věstonice Studies 20, Brno: Academy of Sciences of the Czech Republic, Institute of Archaeology in Brno; Masaryk University, Department of Anthropology at Faculty of Science, 159-162.*
- *Jiřík, J. – Vávra, J. 2008: Druhá etapa výzkumu pohřebiště z doby stěhování národů v Praze 5 – Zličíně, In: E. Droberjar – B. Komoróczy – D. Vachútová (eds.): Barbarská sídliště : chronologické, ekonomické a historické aspekty jejich vývoje ve světle nových archeologických výzkumů. Archeologie barbarů 2007, Brno:Archeologický ústav AV ČR, 517-530.*
- *Jiřík, J. 2014: Svěbové mezi Arahariem a Hunimundem. K výpovědním možnostem archeologických pramenů pozdní doby římské a časné fáze doby stěhování národů na jihu a západě Čech. Praehistorica XXXII/2, 113–124.*
- *Kubálek, P.–Malá, P. 2011: Podoba ženy ze Zličína. Základní antropologické zpracování ostatků z germánského hrobu č.78 v Praze-Zličíně. In: E. Droberjar (ed.): Archeologie barbarů 2010, Olomouc: Univerzita Palackého, 239-247.*
- *Militký, J. 2015: Solidus císaře Honoría z Prahy-Zličína. Svědectví mincí. In: J. Jiřík et al.: Hroby barbarů v Praze-Zličíně, Praha: Muzeum hl. města Praha, 51-62.*
- *Vávra, J.–Jiřík, J.–Kubálek, P.–Kuchařík, M. 2006: Pohřebiště z doby stěhování národů v Praze-Zličíně, ul.Hrozenkovská - průběžná zpráva o metodice a výsledcích výzkumu. In: E. Droberjar–O. Chvojka (edd.): Archeologie barbarů 2006, České Budějovice: Jihočeské muzeum, 565-577.*
- *Vávra, J.–Jiřík, J.–Kuchařík, M.–Kubálek, P. 2009: Výzkum pohřebiště z doby stěhování národů v Praze-Zličíně v letech 2005–2008. Archaeologica Pragensia 19, 211–232.*
- *Vávra, J.–Jiřík, J.–Kuchařík, M.–Jarošová, I.–Víšková, M.– Kubálek, P. 2012: The Migration Period burial site in Prague-Zličín, Czech Republic. Zeitschrift für Archäologie des Mittelalters 40, 1-25.*
- *Víšková, M.–Jarošová, I.–Jiřík, J.–Vávra, J.–Kuchařík, M. 2012: Populace z doby stěhování národů z pohřebiště v Praze-Zličíně z pohledu fyzické antropologie a archeologie. Sborník Národního muzea v Praze, řada A – Historie 66, č. 3–4, Praha: Národní muzeum, 61–70.*