

# RANÁ DOBA BRONZOVÁ – LEVANTA A MEZOPOTÁMIE

Petra Maříková Vlčková  
Kultura starověkého Předního východu a Egypta KLBcA02  
2016-04-26

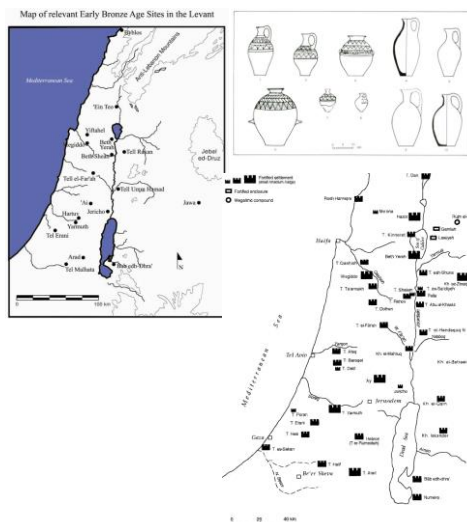
## RANÁ DOBA BRONZOVÁ

- Termín: okruh archeologů kolem William F. Albrighta: 1920s
- Slitina mědi a 5-10 procent cínu X výraznější rozšíření této technologie: rané 2. tisíciletí X termín se i nadále používá
- Struktura osídlení: kontinuita X změna
  - Oproti chalkolitu: úbytek sídlišť
  - J X S Levanta: J Levanta nemá osídlené pobřežní pláně X S Levanta: Byblos, Ugarit apod.
- Písemné prameny: království Ebla, Mari, Babylonie
- Jednoznačně doložené komplexní společnosti v celé zájmové oblasti
  - Problematika tzv. sekundárního vzniku státu (Price 1978) a peer-polities (Renfrew – Cherry 1986)
- Proces urbanizace: V. Gordon Childe a jeho kritika



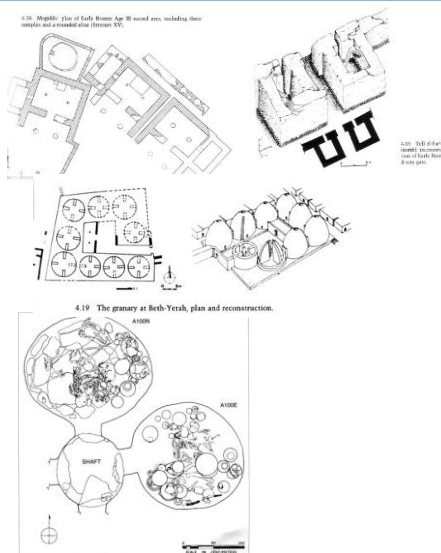
# RANÁ DOBA BRONZOVÁ V J LEVANTĚ

- Vnitřní rozčlenění: keramika: tzv. abydoské zboží, metalické zboží, keramika typu Khirbet Kerak
- Raná doba bronzová I-IV: c. 3600/3400-2200 cal. BC
  - Nejasnosti: počáteční a závěrečná fáze
  - Proces formování?
  - Postupný rozvoj tzv. urbánní revoluce v EBA II a III X neexistuje lineární vývoj X silné lokální vlivy
  - Kolaps: EBA IV – Dark Age
- Synchronizace:
  - Egypt: Raně dynastické období (EBA I-II), Stará říše (EBA III)
  - Mezopotámie: Uruk, Džemdet Nasr, Ninive V, raně dynastické období I-III, staroakkadská říše, třetí dynastie z Uru



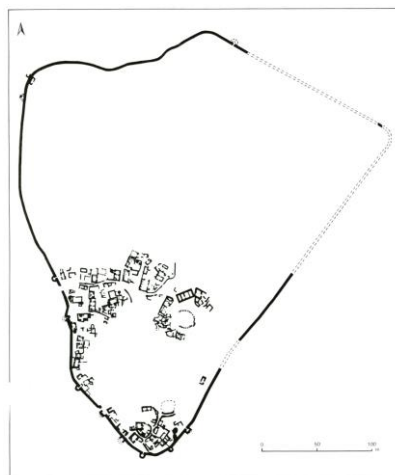
# SÍDELNÍ STRUKTURA V J LEVANTĚ: EBA II-III

- Hlavní centra: Megiddo, Arad, Tell el-Farah sever, Ai, Báb edh-Dhrá
  - Vliv Egypta: Arad, Tell Erání
- **Komunitní stavby:** chrámy (Megiddo, Ai, Jericho), vodní reservoáry (Ai, Arad), sýpky (Bét Jerah), městská opevnění (Arad, Tell el-Farah sever apod.)
- **Pohřební zvyklosti:** mnohočetné pohřbívání v přírodních či umělých jeskyních, tzv. šachtové hrobky, dolmeny
  - Pohřebiště u Báb edh-Dhrá
- **Umění:** relativně málo: především cylindrické pečeti
- Vliv S Levanty EBA III: struktura osídlení, glyptika, keramika apod.



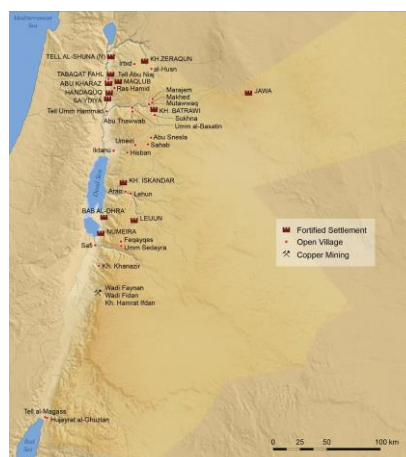
# ARAD

- S Negev
- 22 akrů
- Společenská stratifikace: stavby ve veřejném zájmu: opevnění (2.5 m široké), posvátný okrsek a „palác“, vodní rezervoár, plánovaná rezidenční zástavba



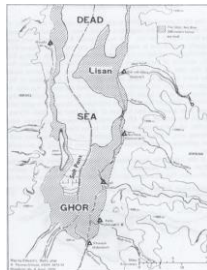
# RANÁ DOBA BRONZOVÁ V JORDÁNSKU

- Datace:
  - EBA I: 3600-3100/3000 BC
  - EBA II: 3100/3000-2850-2750 BC
  - EBA III: 2850/2750-2400/2300 BC
  - EBA IV: 2350/2300-2000 BC
- Úzké propojení s J Levantou, její pomezí
  - Keramika, struktura osídlení, způsoby pohřbívání apod.
- Osídlení: systém prosperujících vesnických komunit, navzájem propojených obchodními a společenskými kontakty
  - Vznik měst EBA III: prostorově omezené území
- Hlavní lokality: Báb edh-Dhrá, Pella, Numeira
- Zdroj mědi: Wádí Feinán (od EBA, A. Hauptmann). Doly (Wadi Khalad) a zpracovatelské areály (Ras an-Nabq, Khirbet Hamra lfdan)



## BÁB EDH-DHRÁ

- Jordánsko, pobřeží Mrtvého moře (Lisánský poloostrov)
- „Města planiny“: Sodoma, Gomora
- Výzkum: ASOR (Lapp), EDSP (Řast – Schaub)
- EBA I: pohřebiště, neopevňená vesnice
- EBA II: město
- Největší rozsah (9 akrů, cca 600-1000 obyvatel): EBA III: opevnění, svatyně, kostnice
- EBA IV (2200 BC): osídlení mimo město, rozptýlené osídlení uvnitř opuštěného města. Málo pohrbů

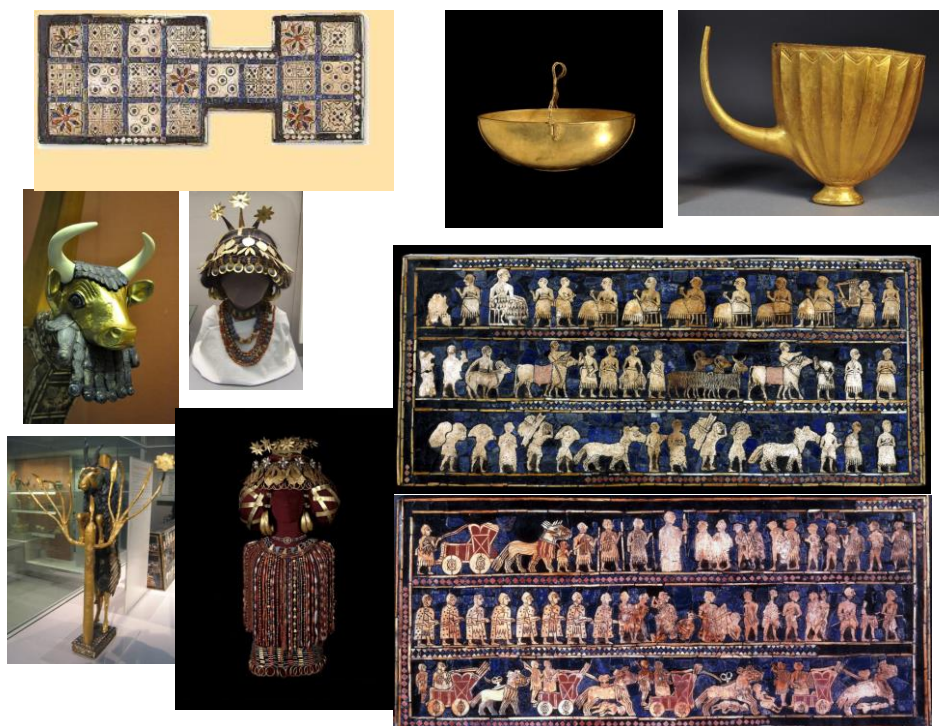


## DOBA BRONZOVÁ V MEZOPOTÁMII

- Dichotomie mezi archeologicky definovanými kulturami a obdobími (Džemdet Nasr, ED) X politickými dějinami (první dynastie z Kiše, Uruku, Uru, Lagaše apod.)
- Zdroje nerostného bohatství: Omán, Dilmun (SV Arábie, Bahrajn): měď, dřevo







## POZDNÍ 3. TISÍCIETÍ V MEZOPOTÁMII

- Výrazné zvýšení centralizace moci:
  - Vláda dynastie králů z Akkadu (S Babylonie; 24.-22. stol. BC)
  - Vláda dynastie králů z Uru (J Babylonie, 21. stol. BC)
- Společné rysy:
  - založeny vojenskými prostředky;
  - úsilí o politické, správní i náboženské (ideologické) sjednocení prostoru Mezopotámie;
  - zánik: vnitřní opozice a vnější síly (z V): Amorejci, Gutejci





# NÁRAM-SÍN

- Vnuk Sargona, jeden z nejvýznamnějších akkadských panovníků
- Nový titul: „král čtyř stran (světa)“ – sebe prezentace panovníka
- Válečné výpravy: oblast Perského zálivu a pohoří Zagros (tzv. Vítězná stéla)
- Jeden z vrcholů užitého umění: snaha po reálnosti (měděná socha z Bassekti)

