

Základy konzervace FE artefaktů

Mgr. Jakub Těsnohlídek – ÚAM FF MU

jaro 2016



- Základní pojmy
- Nález kovového artefaktu – badatelský a konzervátorský záměr
- Prvotní očištění a dokumentace, stabilizace před konzervací
- Průzkum artefaktu
- Čištění povrchu
- Konzervace a stabilizace očištěného povrchu
- Konzervátorsko restaurátorská zpráva
- Vhodné podmínky uložení FE artefaktů
- Resumé

Základní pojmy

- Restaurování = „činnost zaměřená na snižování míry rozpadu hmoty výtvarných děl – památek a z toho vyplývajícího zániku časem nesené informace a výtvarného sdělení[1]“
- Zásah = „všechna opatření prováděná při profesionální ochraně památek“
- Degradace = zhoršení mechanických, užitných a estetických vlastností materiálu vlivem okolního prostředí
- Koroze = elektrochemický děj vedoucí ke snížení mechanických a fyzikálních vlastností materiálu



Prvotní očištění a dokumentace, uložení před konzervací

- **Zodpovědnost za artefakty**

- Badatelský záměr
- Konzervátorsko restaurátorský záměr
- Finance
- Kde konzervovat
- Kde uložit

- **Vliv prostředí**

- Suché
- Bahenní
- Vlhké prostředí

- **Dokumentace v terénu**

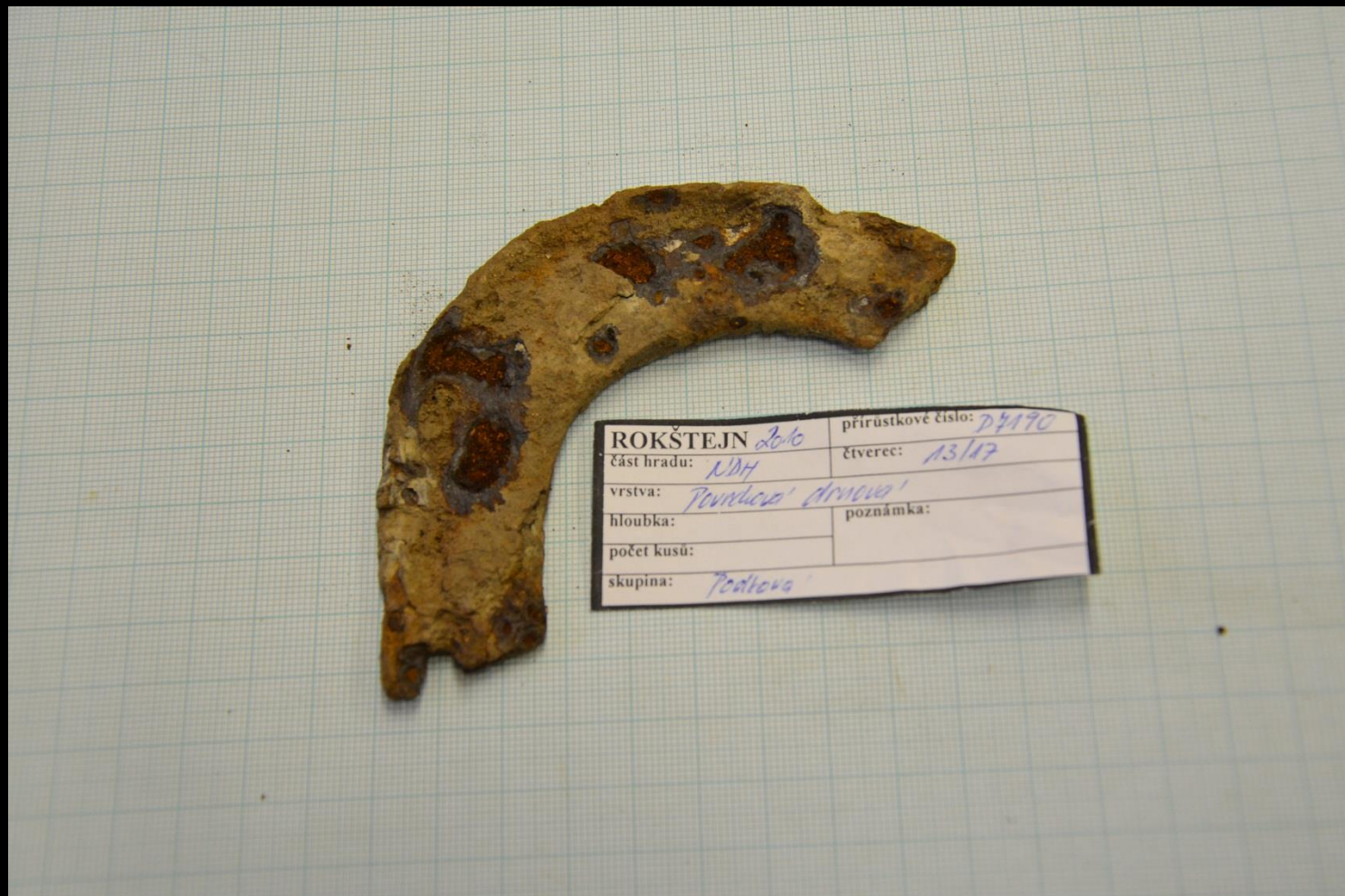
- Suché očištění od hlíny

- Mokrý čištění

- Poškození artefaktu změnou prostředí



Zodpovědnost za nálezy



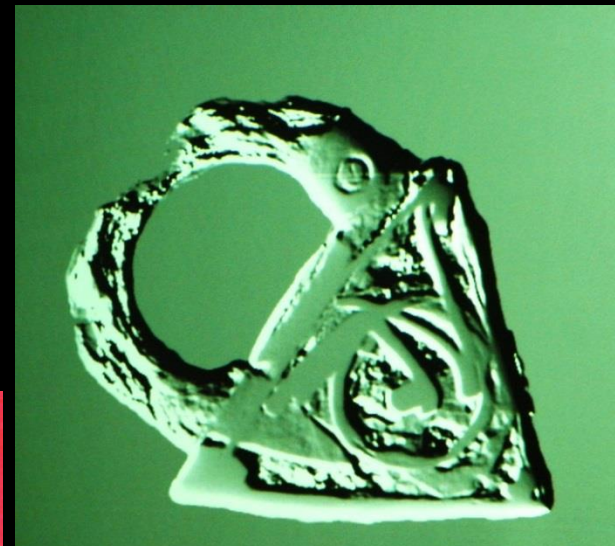
Dokumentace

- Fotodokumentace – předmětu samotného, nálezového prostředí, ostatní dokumentace
- měřítko, barevná škála
- dokumentace před zásahem, během něj i po něm
- mikrosnímky
- použití UV záření



Průzkum artefaktu

- Povrchové úpravy FE artefaktů
- Zdobení
- Poškození jádra artefaktu
- Zbytky organických hmot
 - Textil
 - Kůže (obaly / papiláry)
 - Anorganické materiály
 - Archeobotanické zbytky

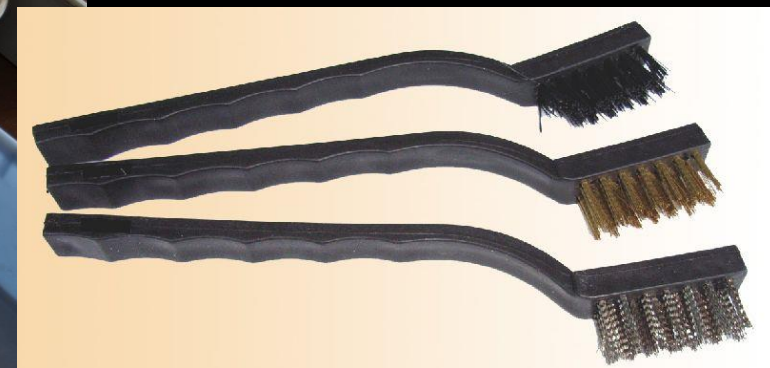


Typy konzervace

- Preventivní konzervace
 - nepřímá opatření vedoucí ke zpomalení přirozené degradace
 - úprava okolních podmínek
- Sanační konzervace
 - přímé zásahy s cílem stabilizovat fyzický stav památky
 - a ochránit ji před další degradací
- Restaurování
 - přímé zásahy se snahou o zlepšené čitelnosti památky
 - obnova estetické nebo užitné funkce

Čištění povrchu

- Chemické čištění
 - Rychlé
 - Radikální
 - Nutná neutralizace
- Mechanické čištění
 - Destilovaná voda
 - Elektrolýza
 - Mírný ohřev
 - Pískování
 - Ultrazvukové čištění
 - Ošetření plazmatem
 - Skalpel, drátěné kartáče



Konzervace a stabilizace kovových artefaktů


- Reversibilita zásahů
- Stabilizace
- Konzervace artefaktu
 - Vysušení
 - **Tanin**
 - **Paraloid B72 + aceton**
 - Včelí vosk + benzín
 - Vyvrání předmětů
- Bimetalické předměty
- Kombinované artefakty



Restaurátorská zpráva

- Info o předmětu: původ, vlastník, historie,..
- Popis a průzkum: fotodokumentace, nákresy, literární rešerše, analýzy
- Konzervátorsko-restaurátorský záměr: návrh a schválení
- Popis konzervátorsko-restaurátorského zásahu: foto, použité materiály a přístroje
- Doporučené podmínky uložení a manipulace

Restaurátorská zpráva

Konzervace artefaktů	Lokalita: STRŽNŮČI
Nál. číslo: D 16 -18	Název art.: OSTRUHA
Termín konzervace: 26.4.2016	Váha před:
Konzervoval: TĚS	Váha po:
Typ konzervace: DVI	
Poznámka:	



Vhodné podmínky uložení FE artefaktů

Vhodné úložné materiály

Pravidelná kontrola

Stabilní teplota

Vlhkost

UV záření



Doporučená teplota a vlhkost

Materiál	Teplota [°C]	RH [%]	Tolerance RH [%]
Papír, dřevo, kůže, pergamen, textil, malba, závěsné obrazy, mobiliář, kosti, slonovina, sklo, etnografický materiál (peří, proutí, konopí), biologické sbírky	18–21	55	45–60
Kovy samotné	18–21	30–40	do 55
Kovy v kombinaci s organickými materiály	18–21	40–55	do 55
Keramika, kámen	20	50	45–50
Laky			50–60
Polymery			30–70

Konzervační workshopy 2015

- Projekt FRMU
- Inovace Laboratorních praktik
- **Konzervace v praxi**
- Studijní materiály
- Přednášky
- Exkurze



Resumé

Před konzervací:

- Badatelsko – konzervátorský záměr
- Stabilizace předmětu po nálezů
- Primární očištění
- Průzkum
- Dokumentace

Při konzervaci:

- Dokumentace procesu
 - Destilovaná voda
 - Tanin, Paraloid B72, včelí vosk
- Záměna či ztráta artefaktu

Po konzervaci:

- Konzervátorská zpráva
- Vhodné uložení předmětu
- Pravidelné kontroly
- Zařazení předmětu do původního umístění

Doporučená literatura

- 1. <http://www.npu.cz/pro-odborniky/pamatky-a-pamatkova-pece/zakladni-odborne-specializace/restaurovani/> 3.2.2015.
- 2. MAZÍK, M. Konzervace renesanční přilby z hrobu Morkovských ze Zástřizl, Diplomová práce, MUNI Brno, 2010.
- 3. NOVÁK, P. Koroze kovů, učební text, VŠCHT Praha, 2004.
- 4. OTENWELE, E. výukový materiál k předmětu Základy archeologie.
- 5. <http://www.muzeum-roztoky.cz/odborne-konzervace.php>.
- 6. **KOL. Konzervování a restaurování kovů. TMB Brno, 2012.**
- 7. BÁRTA, P. Rekonzervace železného tesáku, Bakalářská práce, MUNI Brno, 2012.
- 8. BÁRTA, P. Průzkum a konzervace železného meče s fixací korozních produktů a organických fragmentů, Diplomová práce, MUNI Brno, 2014.
- 9. ŽÁKOVSKÝ, P. Tesáky s prořezávanými záštitnými trny z moravských sbírek. In: Archeologické rozhledy LXIII – 2011, s. 501516.

Díky za pozornost