

# Otázka smyslu

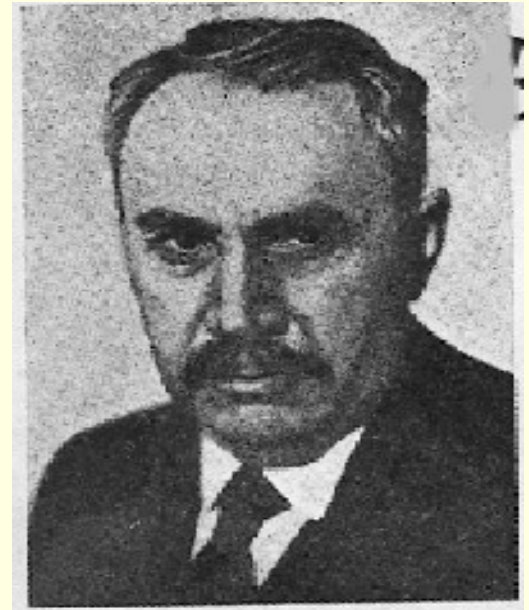
---

- Proč
  - Nikoli jako příčina (kauzalita)
  - Ale jako účel (teleologie)

# Emanuel Rádł

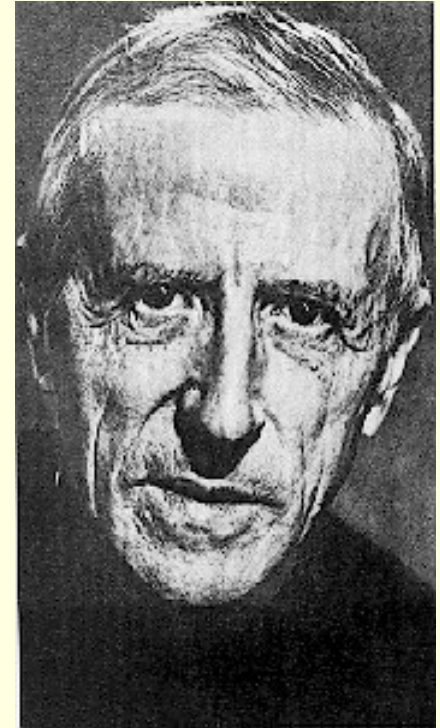
---

- smysl jako objektivně daná skutečnost, tj. smysl objektivní (příroda).
- uvědoměly smysl, tj. subjektivní (lidská aktivita)



# Pierre Teilhard de Chardin

- všechno uspořádává částečně kolem sebe
  - může se soustřeďovat stále více
  - tímto vystupňovaným soustředěním se samo připojuje ke všem ostatním středům kolem sebe
- noosféra — soustředěnost — bod Omega



# Kurt Gödel

---

- Symetrie kauzality a teleologie



# Otázka smyslu

---

- Jaký smysl má život?
  - Podotázky:
    - Co je to život?
    - Co je to „mít smysl“?

Smysl jako nesymetrický vztah

- Jaký život má smysl?