

Sytuacje komunikacyjne pytanie o godzinę (o której...?, od – do której...?) oraz o rutynę dnia codziennego, umawianie się na spotkanie, pytanie o informację (dworzec, hotel), zamawianie taksówki, pomyłka telefoniczna

**Słownictwo** pociągi, powtórzenie dni tygodnia

**Gramatyka i składnia** dopełniacz liczby pojedynczej przymiotników i rzeczowników – w wyrażeniu kierunku (pytanie *dokąd?*) i w wyrażeniu negacji. Powtórzenie form biernika – pytanie o cel (*na co?*)

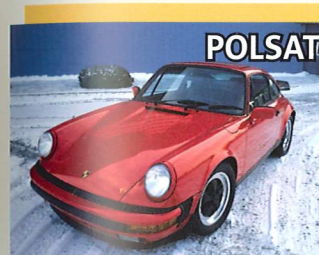
**Materiały autentyczne** program telewizyjny, plan wizyty biznesmena, rozkład jazdy pociągów, bilet na pociąg

# Może pójdziemy do kina?

**O KTÓREJ GODZINIE** się spotkamy?  
jest film?  
zaczyna się lekcja?  
odjeżdża pociąg do Krakowa?

	oficjalnie 24h	nieoficjalnie 12h + 12h
13:00	o trzynastej	o pierwszej
13:15	o trzynastej piętnaście	piętnaście po pierwszej
13:30	o trzynastej trzydzieści	o wpół do drugiej
13:45	o trzynastej czterdzieści pięć	za piętnaście druga
14:00	o czternastej	o drugiej

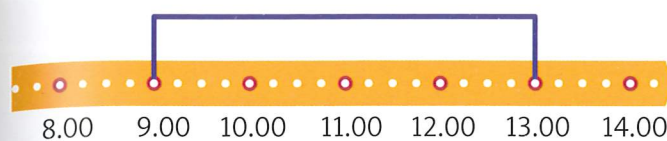
**Słownictwo**



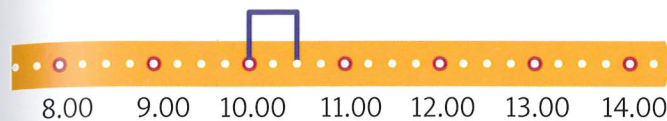
13:10 Co pani na to? – program publicystyczny  
13:35 Kochamy polskie seriale – teleturniej  
14:05 „Chłopi” (1/2) – film polski 1973 Reż. Jan Rybkowski, Wyk.: Władysław Hańcza, Emilia Krakowska, Ignacy Gogolewski, Franciszek Pieczka  
15:40 Czas na dokument – BBC w Jedyńce: „Dziki Nowy Świat” – angielski serial dokumentalny  
16:30 Trop sekret – magazyn  
17:00 Teleexpress  
17:20 Sportowy Express  
17:25 Dziennik telewizyjny – program satyryczny Jacka Fedorowicza  
17:35 Śmiechu warte  
18:00 Lokatorzy – serial TVP  
18:30 Jaka to melodia? – teleturniej  
19:00 Wieczorynka: Kubusiowe opowieści  
19:30 Wiadomości  
20:15 Tak czy nie? (1/12) – serial TVP 2003, reż. Ryszard Bugajski, wyk.: Bogusław Linda, Krzysztof Kolberger, Renata Gabryjelska, Krzysztof Globisz  
21:15 Spełniamy marzenia  
21:50 Czas na dokument: „Ballada o lekkim zabarwieniu erotycznym” (3) – telenowela dokumentalna TVP  
22:15 Losowanie audiotele  
22:25 Uczta kinomana: „Wszystko o mojej matce” (Todo sobre mi madre) – film francusko-hiszpański 1999, reż. Pedro Almodóvar, wyk.: Cecilia Roth, Marisa Paredes, Kandelana Pena, Penelope Cruz (97 min)

10:25 Podróże w czasie i przestrzeni – miesiąc z National Geographic: „Mumie Inków. Tajemnice zaginionego imperium” – film dok. USA 2002  
11:25 Podróże kulinarne Roberta Makłowicza: „Bardzo słony smak”  
11:55 „Caddie” – melodramat australijski 1976  
13:45 Smak Europy  
14:00 Familiada – teleturniej  
14:30 Złotopolscy – telenowela TVP  
15:00 VII Międzynarodowy Festiwal Sztuki Cyrkowej w Warszawie  
16:00 Na dobre i na złe – serial TVP  
16:55 Taryfa ulgowa  
17:20 Smak Europy  
17:35 7 dni świat  
18:00 Program lokalny  
18:30 Panorama  
19:05 Święta wojna – serial TVP  
19:30 Tylko futbol – magazyn  
20:00 Kabaretowa liga Dwójki: „Dla mnie bomba! – półfinał 2.”  
20:55 Tylko tato (5) – telenowela dok.  
21:55 Zwierzenia kontrolowane: Krzysztof Majchrzak  
22:00 Panorama  
22:35 Losowanie audiotele  
22:40 Złota dwunastka oper: „Opowieści Hoffmanna” – przedstawienie angielskie 1981, dyr. Georges Pretre, wyk.: Plácido Domingo, Agnes Baltsa, Ileana Cotrubas, Luciana Serra (150 min).

**OD KTÓREJ (godziny) DO KTÓREJ (godziny)...? JAK DŁUGO?**



Od której do której jest lekcja? (9.00 – 13.00)  
Lekcja jest od dziewiętej do trzynastej.



Od której do której jest przerwa? (10.00 – 10.30)  
Przerwa jest od dziesiątej do wpół do jedenastej.

**2a** Proszę zapytać kolegę / koleżankę, od której do której zwykle:

- ogląda telewizję?
- czyta?
- pracuje / ma zajęcia na uniwersytecie?
- uczy się polskiego?
- pisze e-maile lub czatuje w Internecie?
- śpi?

**Ortografia**

**2b** Proszę napisać słownie (oficjalnie i nieoficjalnie):

Przykład: Wstaję o 7.30 – *o siódmej trzydzieści* (lub *o wpół do ósmej*).

- W piątek mam lekcję o 13:00 ..... (lub: .....).
- Zwykle robię zakupy o 15:00 ..... (lub: .....).
- W niedzielę chodzę na spacer o 17:00 ..... (lub: .....).
- Oglądam telewizję o 20:00 ..... (lub: .....).
- Chodzę spać o 23:00 ..... (lub: .....).

**2c** Proszę poprawić, jeśli godzina podana słownie nie jest właściwa. Proszę porównać swoje odpowiedzi z odpowiedziami kolegi / koleżanki.

Przykład: o 12:00 = *o dwudziestej* ..... *o dwunastej* .....

- o 13:00 = o pierwszej .....
- o 17:00 = o siódmej .....
- o 23:00 = o dwudziestej trzeciej .....
- o 14:00 = o czterdziestej .....
- o 16:00 = o czwartej .....

**1a** Proszę zapytać kolegę / koleżankę, o której godzinie zwykle:

- wstaje?
- robi zakupy?
- chodzi do pracy / na uniwersytet?
- wraca do domu?
- je obiad?
- chodzi spać?

Przykład:

- O której zwykle wstajesz?
- Zwykle wstaję o siódmej, ale w Polsce trochę później – o wpół do ósmej.

**1b** Program telewizyjny. Co chce Pan / Pani obejrzeć i dlaczego?

Chcę obejrzeć film sensacyjny (komedię, serial, program sportowy, wiadomości).

o godzinie... w pierwszym programie,  
w drugim programie,  
w Polsce,  
w TVN,  
bo lubię...  
bo interesuję się...

3 Gdzie są nazwy dni tygodnia? (6) → ↓

R H B K N W T O R E K O N  
 W K A C I K L E P N X Z I  
 P O N I E D Z I A Ł E K E  
 I Ś R O D A D N W O U B D  
 A Ę C Z W A R T E K C Z Z  
 T R M I M N I E G O R Z I  
 E F U E S O B O T A T K E  
 K W A L L O U N K I H E L  
 C Z Ł A W T G V S Z A G A

4 Proszę przeczytać notatki w kalendarzu pana Grubera, a następnie odpowiedzieć na pytania.

Plan wizyty pana Grubera w Polsce

7.00	samolot do Krakowa
10.00-11.00	spotkanie z panem Wojcikiem - dyrektorem firmy ABC
11.15-13.45	wizyta w Muzeum Narodowym i na Wawelu
14.00-15.00	dyskusja z dyrektorem finansowym koncertu XYZ
15.00-16.00	przerwa na obiad
15.00-17.30	wizyta w banku KTR
17.30-19.00	kolacja w japońskiej restauracji
20.00	samolot do Monachium

- Jak Pan / Pani myśli, kim jest pan Gruber? Co robi w Polsce?
- O której pan Gruber ma samolot do Krakowa?
- Z kim ma spotkanie o 10.00?
- O której idzie do muzeum?
- Od której do której ma przerwę na obiad?
- Gdzie je kolację?
- O której wraca do Monachium?

5 Proszę posłuchać nagrania Andrzej mówi o sobie, a następnie odpowiedzieć, czy to prawda (P) czy nieprawda (N):

- Przykład: Andrzej pracuje jako inżynier. (P) / N
- On pracuje od 9.00 do 18.00. P / N
  - Ma 30 minut przerwy na lunch. P / N
  - Wraca do domu o 17.30. P / N
  - Ogląda wiadomości. P / N
  - Nie ma żony. P / N
  - Gra w tenisa od 20.00 do 21.00. P / N
  - Czasem pracuje w sobotę 4 godziny. P / N
  - W niedzielę też pracuje. P / N

Słownictwo

MOŻE SIĘ SPOTKAMY?

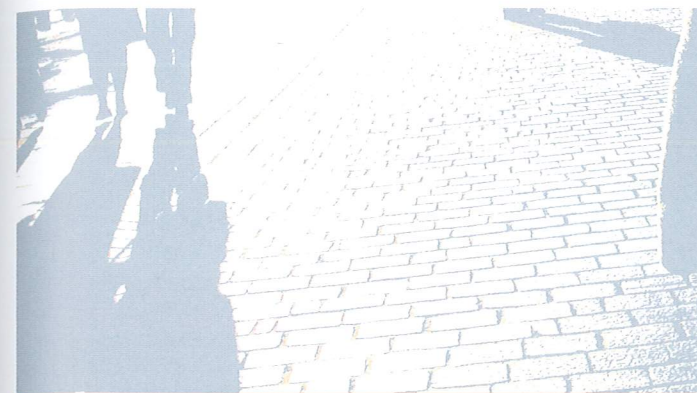
6a Proszę posłuchać nagrania, a następnie odpowiedzieć, czy to prawda (P) czy nieprawda (N):



- Przykład: Beata telefonuje do Piotra. (P) / N
- Piotr robi coś interesującego. P / N
  - W kinie jest festiwal polskich filmów. P / N
  - Piotr lubi japońskie filmy. P / N
  - Piotr i Beata idą na kawę do restauracji. P / N

6b Proszę przeczytać tekst dialogu z ćwiczenia 6a, a następnie odpowiedzieć na pytania:

- Czy Piotr i Beata są rodzeństwem?
- Co interesującego jest w teatrze?
- Gdzie i o której (godzinie) Piotr i Beata się spotykają?



**SPOTKANIE**  
 Piotr: Słucham!  
 Beata: Cześć, tu Beata.  
 Piotr: A, cześć. Co słychać?  
 Beata: Dziękuję, wszystko w porządku. Co robisz?  
 Piotr: Nic specjalnego. Trochę pracuję na komputerze.  
 Beata: **Może pójdziemy do kina?**  
 Piotr: **Dobry pomysł**, ale nie wiem, co jest w kinie.  
 Beata: W „Apollo” jest festiwal filmów japońskich.  
 Piotr: Nie lubię filmów japońskich.  
 Beata: **Co proponujesz?**  
 Piotr: **Może teatr?**  
 Beata: Nie ma dzisiaj nic interesującego.  
 Piotr: **Może pójdziemy na kawę do kawiarni?**  
 Beata: Dobrze, na Rynek. Gdzie się spotkamy?  
 Piotr: Na Rynku, może o szóstej?  
 Beata: Dobrze. Cześć.  
 Piotr: Pa!

Spotkanie

Może pójdziemy	do	kina	teatru	kawiarni	pubu	restauracji?	(dopełniacz)
	na	film	spektakl	kawę i lody	piwo	obiad?	(biernik)
Proponuję		kino	film	teatr	lody	obiad	kawę (biernik)

TAK

To dobry pomysł!  
 Dobrze, dlaczego nie?  
 Świetnie, bardzo lubię...

NIE

Nie, nie lubię...  
 Niestety, nie mogę.  
 Przepraszam, ale nie mam czasu.

?

Jeszcze nie wiem.  
 Może.

6c Dokąd idziemy i na co? Proszę porównać swoje odpowiedzi z odpowiedziami kolegi / koleżanki.

Idziemy

dokąd?

na co?

- Przykład: do włoskiej kawiarni — na kawę
- do dobrej restauracji a) na wykład
  - do Teatru Starego b) na imprezę
  - do nowego klubu c) na koncert
  - do muzeum d) na dyskotekę
  - do filharmonii e) na piwo
  - do tej galerii f) na obiad / na kolację
  - do koleżanki / do kuchni g) na wystawę
  - do dużego parku h) na spektakl
  - do tego kina i) na lekcję
  - do irlandzkiego pubu j) na wystawę
  - do polskiej szkoły k) na spacer
  - na uniwersytet l) na film

6d Proszę z kolegą / koleżanką dokończyć dialogi, a następnie przedstawić je na forum grupy.

- Kiedy masz czas?
- W piątek. A dlaczego pytasz?
- Może pójdziemy do teatru?
- Nie. Wolę kino.
- ...
- Czy masz czas w poniedziałek o piątą?
- Niestety, nie. Mam lekcję angielskiego.
- Może w środę?
- Tak, w środę mam czas. Co proponujesz?
- Może...

6e Jakie Pan / Pani ma plany? Proszę uzupełnić ten kalendarz w kilku miejscach.

MÓJ PLAN

	w poniedziałek	we wtorek	w środę	w czwartek	w piątek	w sobotę	w niedzielę
9:00 – 12:00							
12:00 – 16:00							
16:00 – 20:00							
20:00 – 24:00							

6f Proszę umówić się na spotkanie z trzema osobami z grupy, a następnie wpisać do tabeli z ćwiczenia 6e terminy spotkań i informacje o nich.

Frazy:

- Kiedy masz czas? Czy masz czas w..., o...?
- Może pójdziemy do...?
- Co proponujesz?
- Może...
- Gdzie się spotkamy? O której?



6g Joanna jest bardzo zajęta. Proszę posłuchać dwóch dialogów i wpisać do tabeli, kiedy i o której Joanna:

- ma wizytę u dentysty?
- spotka się z Karoliną?

	w poniedziałek	we wtorek	w środę	w czwartek	w piątek	w sobotę	w niedzielę
9:00 – 12:00	lekcja angielskiego						
12:00 – 16:00		basen (14 – 15)				obiad z rodzicami	
16:00 – 20:00							
20:00 – 24:00			randka z Michałem				

Gramatyka DOPEŁNIACZ LICZBY POJEDYNCZEJ

7a Proszę wpisać trzy formy dopełniacza z ćwiczenia 6c:

rodzaj męski ♂	rodzaj żeński ♀	rodzaj nijaki ♀
do nowego klubu	do dobrej restauracji	do tego kina
.....	.....	.....
.....	.....	.....

7b Jak Pan / Pani myśli, jakie są reguły dopełniacza? Proszę porozmawiać z kolegą / koleżanką.

7c Proszę sprawdzić reguły w tabeli:

		Liczba pojedyncza		DOPEŁNIACZ: kogo? czego?
		przymiotnik	rzeczownik	Jakiego? Jakiej? Jakiego?
Jedziemy do:	• Paryża, nowego klubu	-ego	-a / -u	rodzaj męski
Nie lubię:	• żółtego sera, makaronu			nieżywoty ✗
	• mojego kuzyna	-ego	-a	rodzaj męski żywoty ♥
	• dobrej restauracji	-ej	-y / (-k, -g, -j, miękkie) -i	rodzaj żeński ♀
	• nowego kina	-ego	-a	rodzaj nijaki ♀

To sympatyczny Polak.  
On jest sympatycznym Polakiem.  
On ma sympatyczną rodzinę: ojca, matkę, żonę, dziecko i psa.  
Lubi chodzić do restauracji, ale nie lubi pić kawy.



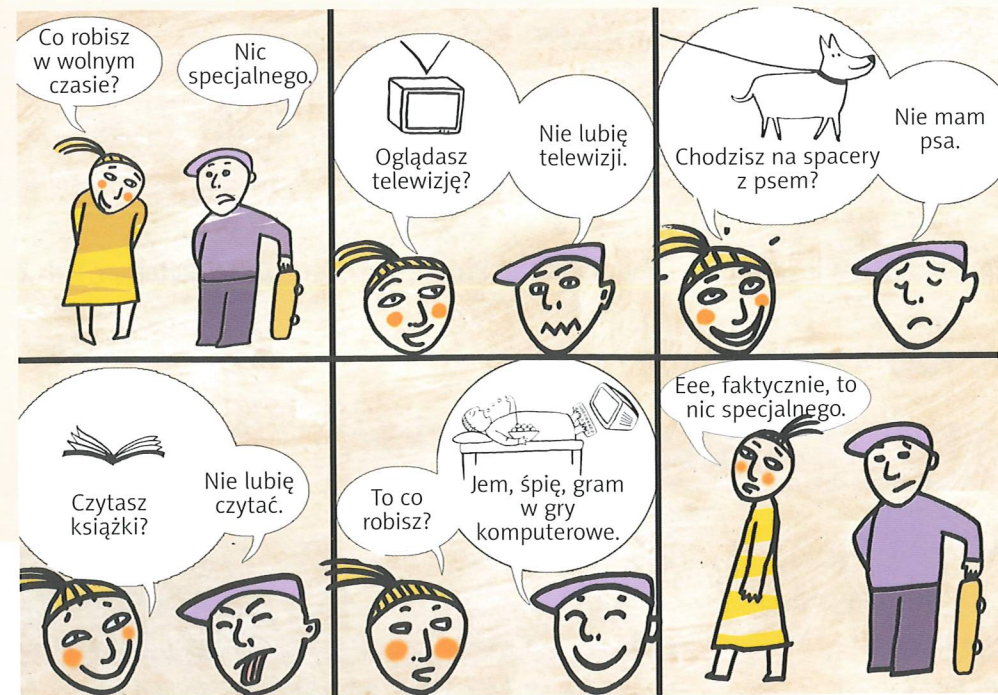
7d Proszę przeczytać jeszcze raz wszystkie formy z ćwiczenia 6c i określić, które formy są rodzaju męskiego, żeńskiego, a które nijakiego.

7e Proszę zapytać kolegę / koleżankę: Czy lubisz...? Proszę wpisać odpowiedzi:

Czy lubisz...?	On / ona lubi...	On / ona nie lubi...	Przykład:
Przykład: kawa	.....	..... kawy	– Czy lubisz kawę?
herbata	.....	.....	– Tak, lubię kawę.
sok	.....	.....	Lub:
chleb	.....	.....	– Nie, nie lubię kawy.
masło	.....	.....	
szynka	.....	.....	
mięso	.....	.....	
ser żółty	.....	.....	
makaron	.....	.....	

Proszę na forum grupy przedstawić uzyskane informacje.

8a Co Monika i Robert robią w wolnym czasie? Proszę przeczytać dialog, a następnie odegrać go z kolegą / koleżanką.



Wymowa

8b Proszę odpowiedzieć na pytanie: Czego Pan / Pani nie lubi robić?

Nie lubię .....

8c Proszę zapytać kolegów z grupy, czego nie lubią robić? Proszę wpisać odpowiedzi do tabeli. Czego nie lubi robić większość grupy?

imię	on / ona nie lubi
.....	.....
.....	.....
.....	.....
.....	.....

**UWAGA!**

**tak + biernik / nie + dopełniacz**  
Lubię kawę. Nie lubię herbaty.

**Ale:** Nie interesuję się sportem, interesuję się teatrem. (narzędnik)  
Nie jestem Polakiem, jestem Francuzem.

8d Proszę w grupie przeczytać dialog na głos:



Co Państwo myślą o tych osobach?

**ZAIMKI OSOBOWE – DOPEŁNIACZ**

ja	mnie	my	nas
ty	cię, siebie	wy	was
on, ono	go, jego, niego	oni	ich, nich
ona	jej, niej	one	ich, nich

9a Proszę uzupełnić zdania. Proszę na głos przeczytać odpowiedzi.

Przykład: Nie lubię ...*jej*... (ona)

- On ..... nie lubi. (ono)
- Dlaczego ty ..... nie lubisz? (on)
- Oni ..... nie znają. (one)
- Nie rozumiem ..... (ty)
- Ona ..... nie lubi. (oni)
- On nie czyta gazet. On nigdy ..... nie kupuje.
- Ja nie lubię tego wina. Nigdy ..... nie piję.
- My ..... nie lubimy. (wy)
- Wy ..... nie lubicie. (my)

9b Proszę uzupełnić dialogi:

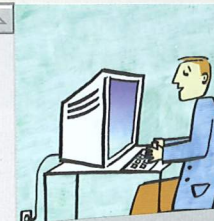
Przykład: Czy znasz panią Beatę? Nie, *nie znam jej*.

- Czy zna pan Aleksandra Kwaśniewskiego?  
– Nie, ..... osobiście.
- Czy znasz Wisławę Szymborską?  
– Nie, ....., ale wiem, że mieszka w Krakowie.
- Czy znasz tego poetę?  
– ..... . Jest Polakiem?  
– Nie, Czechem.
- Czy znasz tego artystę?  
– .....  
– Jest bardzo utalentowany.
- Czy znasz Dorotę Torbicką?  
– Myślę, że nie.  
– Też studiuje biologię.  
– Nie, .....  
– Czy znacie pana Kowalskiego?  
– To ten wysoki i szczupły? Nie, .....  
– Czy zna pani osobiście dyrektora szkoły?  
– .....  
– Czy lubisz ten film?  
– ..... . Jest bardzo nudny.
- Czy znasz tę książkę?  
– ..... . Jest dobra?  
– Świetna.
- Czy umiesz robić omlet?  
– ..... . Nie jestem dobrym kucharzem.
- Czy rozumiesz ten tekst?  
– ..... . Jest za trudny.
- Czy idziesz dzisiaj do państwa Nowaków?  
– ..... . Nie mam dzisiaj czasu.
- Czy wracasz od babci?  
– ..... . Wracam od koleżanki.

Ortografia

10a Adam pisze e-mail do Kasi. Proszę wpisać polskie litery w tym e-mailu:

Czesc, Kasiu. Planuje przyjechac do Krakowa w piatek. Czy masz czas po poludniu? Moze pojdziemy do kawiarni albo na koncert?  
Pa! Adam

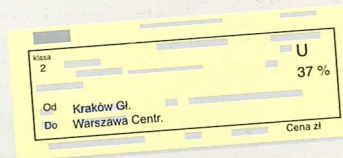


Hej, Adam! Świetnie!

Kasia odpowiada SMS-em (= krótko). Proszę napisać ten SMS (z polskimi znakami).

10b Adam chce jechać do Krakowa. Dzwoni do informacji PKP. Proszę wysłuchać nagrania, a następnie zapisać, o której godzinie są pociągi do Krakowa.

- Dzień dobry. O której są pociągi do Krakowa?
- Pospieszne, ekspresowe czy InterCity?
- Pospieszne.
- Rano o ....., potem o ..... po południu i jeden o ..... wieczorem.
- A ekspresowe?
- Są tylko dwa – o ..... i o .....
- A ile kosztuje bilet?
- O to proszę zapytać w kasie.
- Dziękuję.



bilet ulgowy



przedział dla (nie)palących



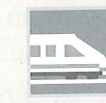
pociąg osobowy



pociąg pospieszny



pociąg ekspresowy



InterCity

10c Proszę z kolegą / koleżanką przygotować podobny dialog W punkcie informacji PKP (ćwiczenie 10b), a następnie zaprezentować go na forum grupy.

**10d** Adam kupuje bilet na pociąg do Krakowa. Proszę z kolegą / koleżanką ułożyć ten dialog, używając słów:

pociąg ekspresowy,  
bilet ulgowy,  
dla niepalących,  
druga klasa, proszę,  
ile kosztuje?



Proszę odegrać ten dialog na forum grupy.

**10e** Proszę posłuchać trzech dialogów i odpowiedzieć na pytania:

a) Adam zamawia budzenie przez telefon.

O której godzinie planuje wstać?



b) Adam telefonuje po taksówkę, ale ma zły numer telefonu.

To pomyłka. Jaki jest dobry numer?  
0-12 411-29-.....

c) Adam zamawia taksówkę.

Jaki jest adres? .....  
Za ile minut będzie auto? .....  
Jaka jest marka samochodu? .....

**11** Proszę przeczytać internetowy rozkład jazdy pociągów PKP, a następnie odpowiedzieć na pytania:

- O której godzinie jest pierwszy pociąg bez przesiadki do Warszawy? .....
- Mieszka Pan / Pani w Krakowie i ma konferencję w Warszawie o 13:00. O której godzinie ma Pan / Pani ostatni pociąg do Warszawy? .....
- Mieszka Pan / Pani w Warszawie, ale dziś spędza jeden dzień w Krakowie. O której ma Pan / Pani ostatni pociąg do domu? .....
- Mieszka Pan / Pani w Krakowie i ma samolot z Warszawy do Frankfurtu o 9:00. O której musi Pan / Pani pojechać do Warszawy? .....
- Pana / Pani kolega organizuje przyjęcie w Warszawie. Przyjęcie zaczyna się o 21:00. O której godzinie musi Pan / Pani pojechać do Warszawy? .....
- Jedzie Pan / Pani pociągiem z Krakowa do Warszawy o 1:14. Ile godzin spędzi Pan / Pani w pociągu? .....
- Jedzie Pan / Pani pociągiem z Krakowa o 11:00. O której jest Pan / Pani w Warszawie – czy ma Pan / Pani przesiadkę? .....
- Jest Pan / Pani w Warszawie o godzinie 15:35. O której był pociąg z Krakowa? .....

Ze stacji	Do stacji	Przesiadki:	Odjazd	Przyjazd	Czas podróży
Kraków Główny	Warszawa Centralna	0	0:44	5:45	5:01
Kraków Główny	Warszawa Centralna	0	1:14	6:15	5:01
Kraków Główny	Warszawa Centralna	1	2:13	7:00	4:47
Kraków Główny	Warszawa Centralna	1	4:15	8:35	4:20
Kraków Główny	Warszawa Centralna	0	6:00	8:40	2:40
Kraków Główny	Warszawa Centralna	0	7:00	9:41	2:41
Kraków Główny	Warszawa Centralna	0	8:00	10:41	2:41
Kraków Główny	Warszawa Centralna	0	9:00	11:40	2:40
Kraków Główny	Warszawa Centralna	1	9:01	13:35	4:34
Kraków Główny	Warszawa Centralna	0	11:00	13:40	2:40
Kraków Główny	Warszawa Centralna	1	11:44	15:35	3:51
Kraków Główny	Warszawa Centralna	0	13:00	15:40	2:40
Kraków Główny	Warszawa Centralna	0	14:00	16:40	2:40
Kraków Główny	Warszawa Centralna	0	15:00	17:40	2:40
Kraków Główny	Warszawa Centralna	0	16:00	18:40	2:40
Kraków Główny	Warszawa Centralna	0	18:00	20:40	2:40
Kraków Główny	Warszawa Centralna	0	19:00	21:40	2:40
Kraków Główny	Warszawa Centralna	0	20:00	22:40	2:40
Kraków Główny	Warszawa Centralna	0	20:38	1:47	5:09
Kraków Główny	Warszawa Centralna	0	21:10	2:12	5:02
Kraków Główny	Warszawa Centralna	0	0:44	5:45	5:01

Na podstawie: www.pkp.pl

**12** Proszę obejrzyć bilet i odpowiedzieć, czy to jest prawda (P) czy nieprawda (N):

Kasa wydania  
BOCHO-TRAVEL  
Kraków  
860379001  
14.10.2004 12:46

Dane szczególne

**PKP** 4-Przewoźnik "PKP IC" Liczba osób - Taryfa

Klasa	2 PRZEJAZD TAM POC E	1 N XX U	
	Na przejazd tam      Na przejazd z powrotem		
Wyjazd w dniu	ważny do		
15.10.2004	16.10.2004		31 18 - 15 10
Od	przez		
Kraków Gł.	Idzikowice		
Do	Warszawa Centr.		
Serial E Nr	km	PTU 7%	<b>Cena zł</b>
403658931	292 XX	****4,15	***63,50
40365893-13			0000

Przykład: To jest bilet na pociąg.

- To jest bilet do Warszawy. P / N
- To jest bilet ulgowy. P / N
- To jest bilet drugiej klasy. P / N
- To jest bilet na pociąg ekspresowy. P / N
- Z Warszawy do Krakowa jest dwieście dziewięćdziesiąt kilometrów. P / N

**I** Proszę przeczytać dialog, a następnie odpowiedzieć na pytania:

- Kto telefonuje do kogo?
- Kto nie może być na spotkaniu we wtorek?
- Dlaczego pan Styczeń nie może mieć spotkania w środę?
- Kiedy oni się spotkają?
- O której się spotkają?

- Dzień dobry. Mówi Anna Kwiatkowska.  
- Dzień dobry pani. Roman Styczeń przy telefonie.  
- Dzwonię w sprawie spotkania we wtorek. Niestety, nie mogę być na tym spotkaniu.  
- O, szkoda. Może w innym terminie ma pani czas?  
- Tak, proponuję środę.  
- Niestety, w środę cały dzień jestem bardzo zajęty.  
- Więc może czwartek?  
- Tak, w czwartek mam czas. O jedenastej?  
- Doskonale. Dziękuję i jeszcze raz przepraszam.  
- Nic nie szkodzi. Do widzenia pani.  
- Do widzenia.

**II** Proszę przekształcić dialog z ćwiczenia I na dialog nieoficjalny.

**III** Proszę na głos przeczytać zdania, ze zwróceniem uwagi na wymowę r i l.

- Kaszel przy kolacji jest niekulturalny.
- Koleżanka, która jest trenerką jogi, robi figurę „Kwiat lotosu”.
- Krokodyle w Nilu są bardzo agresywne.
- W Tatrach łatwo o lawiny.
- Czerwone korale są typowym elementem ludowego folkloru.
- Spiker radiowy podaje w reklamie numer telefonu.
- Barbara nie lubi, kiedy jej córka maluje kolorowe obrazy.
- Robert lubi pomarańcze, ogórki i lody czekoladowe.



Czy już to umiesz?