

Umení nakupuje u vetešníka

Estetizace
pokrytectví
Maska a oko



Osnova

- Surrealistická skupina po r. 1934 v ČSR
- Koláž (typomontáž a Tschichold, surrealistická koláž a Max Ernst, Hannach Höch a René Magritte – vztahy: Teige koláž č. 48)
- Chorobnost (dobová kritika, příklad J. R. Marka)
- Masový konzum a chrematofilie Bohuslava Brouka
- Hnijící reklama a mrtvé propagační kampaně: *nová nová krása*
 - *Zánik a rozklad*
 - *Maska a kostým*
 - *oči a ústa, jejich metateze a anti-oculacentric discourse*

Z KUCHYNĚ VELKÉ MODNÍ HYSTERIE



Truchlivé zbytky mořské ryby, pozdrav z tajemných hlubin na skrání hlubokých tajemství, anténa z rybích kůstek signalizuje kosmické opojení. †

Není třeba zahazovat bued hlintu slušivého jarního kompletu do žita...
nen
třel
blo
kyc
deli
Res
ce
niho
dry
na
a fi
z k
svě
nů,
střů
jiný
list
Jsm
var
org
dos
sou
atd.
prin
cip.



fušerské slepeniny kompletů, kostýmů a jiných konfekčních salátů fašistického imperialismu Novým Šatem, Šatem-Snem, Šatem-Visí, Šatem-Přeludem, Šatem-Levitací.

Předkládáme-li dnes svým čtenářkám několik drobných jiskérek z

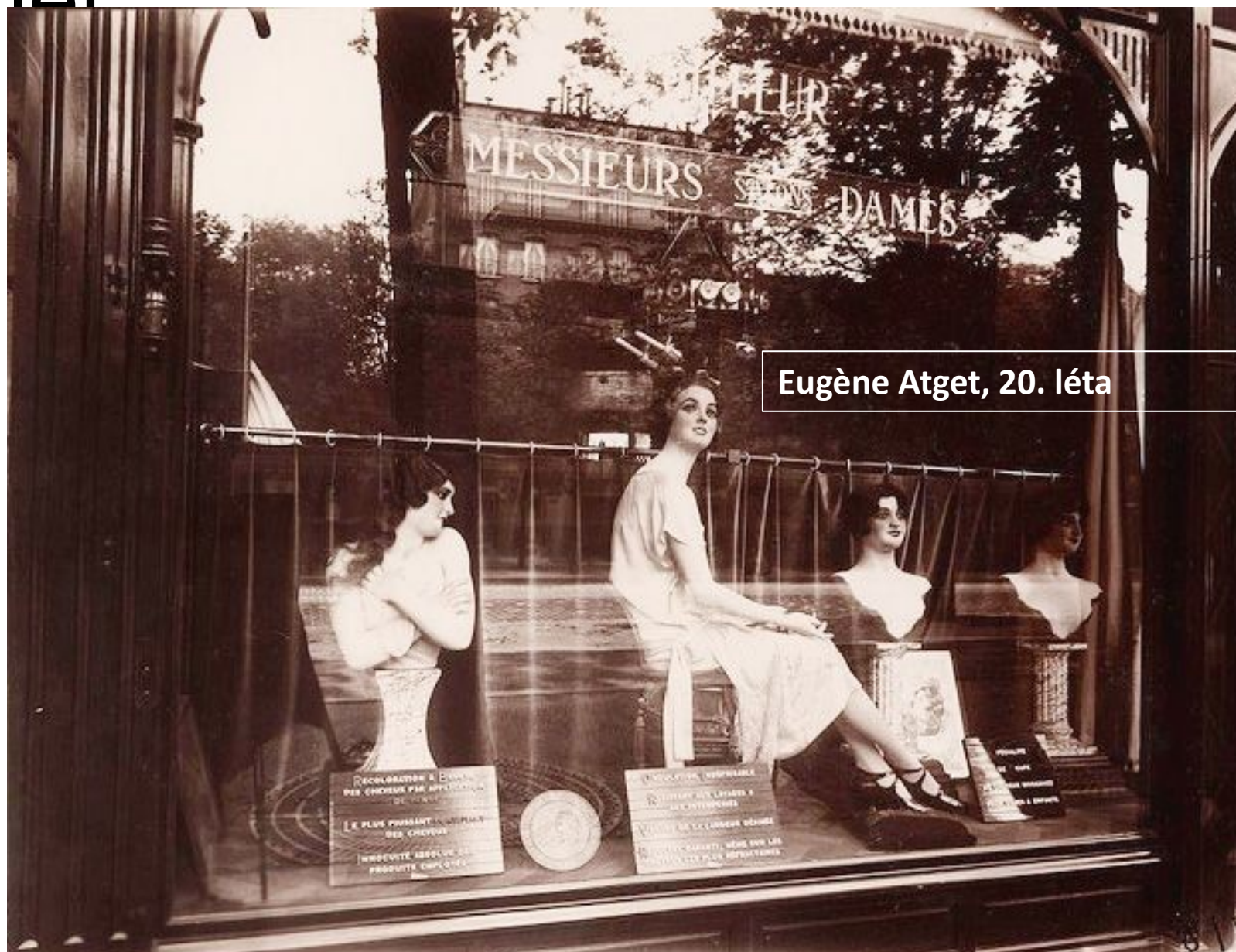


Bim-bam, bim-bam, něžně srdce tluče v útrokách kamenné sfingy. Bim-bam, bim-bam otylé zvony burácejí v hrudi trylkujících skřivánka. ←

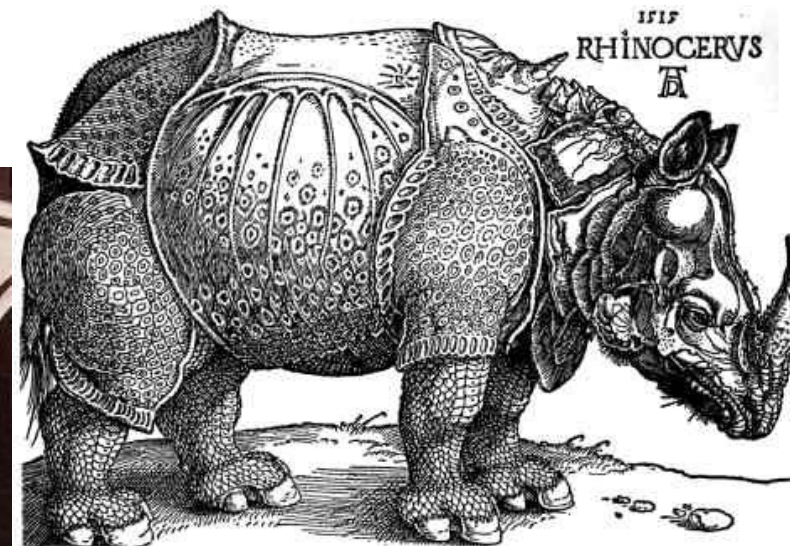
Myslivcův klobouček se vrátil z daleké pouti, zatřepetal rybími křídly a usedl na větev živého bronzu. Tady je však již tajný znak Nosferatův, nevěstici nic dobrého našim příštím snům. →

Světlozor ve 2. polovině 30.

let

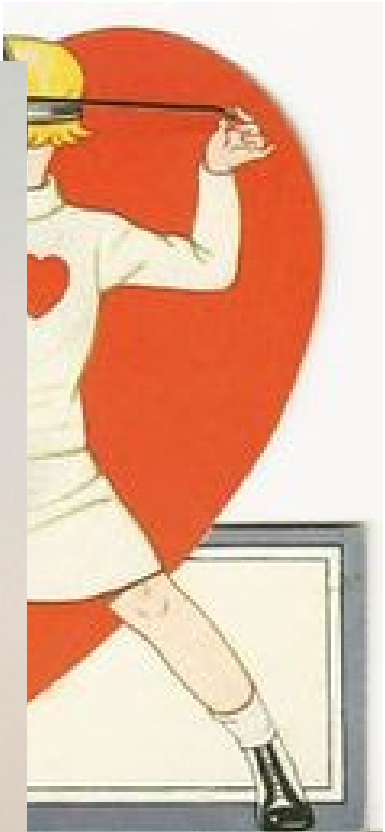


Eugène Atget, 20. léta



Gréza Včelička, 1934:

*Svět za výkladní skříní:
„Výklady závodu s
hedvábím se proměnily
v podivuhodnou
fotomontáž“
(překrývající se odrazy
ve skle)*



typo



László Moholy-Nagy:
Žalost, 1927

Jan
Tschichold

Nová
typografie

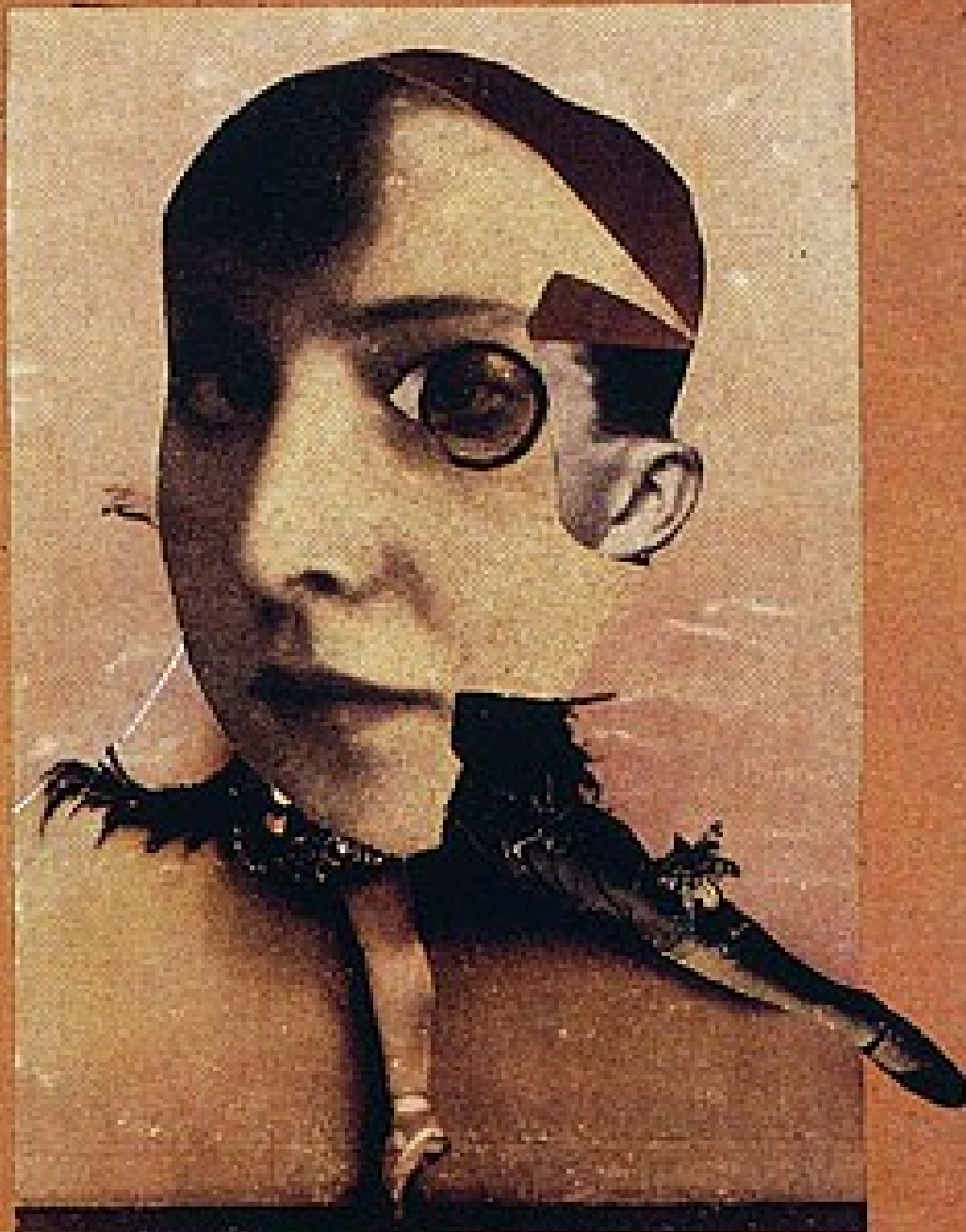




Max a
Louisa
Ernstovi,
1920

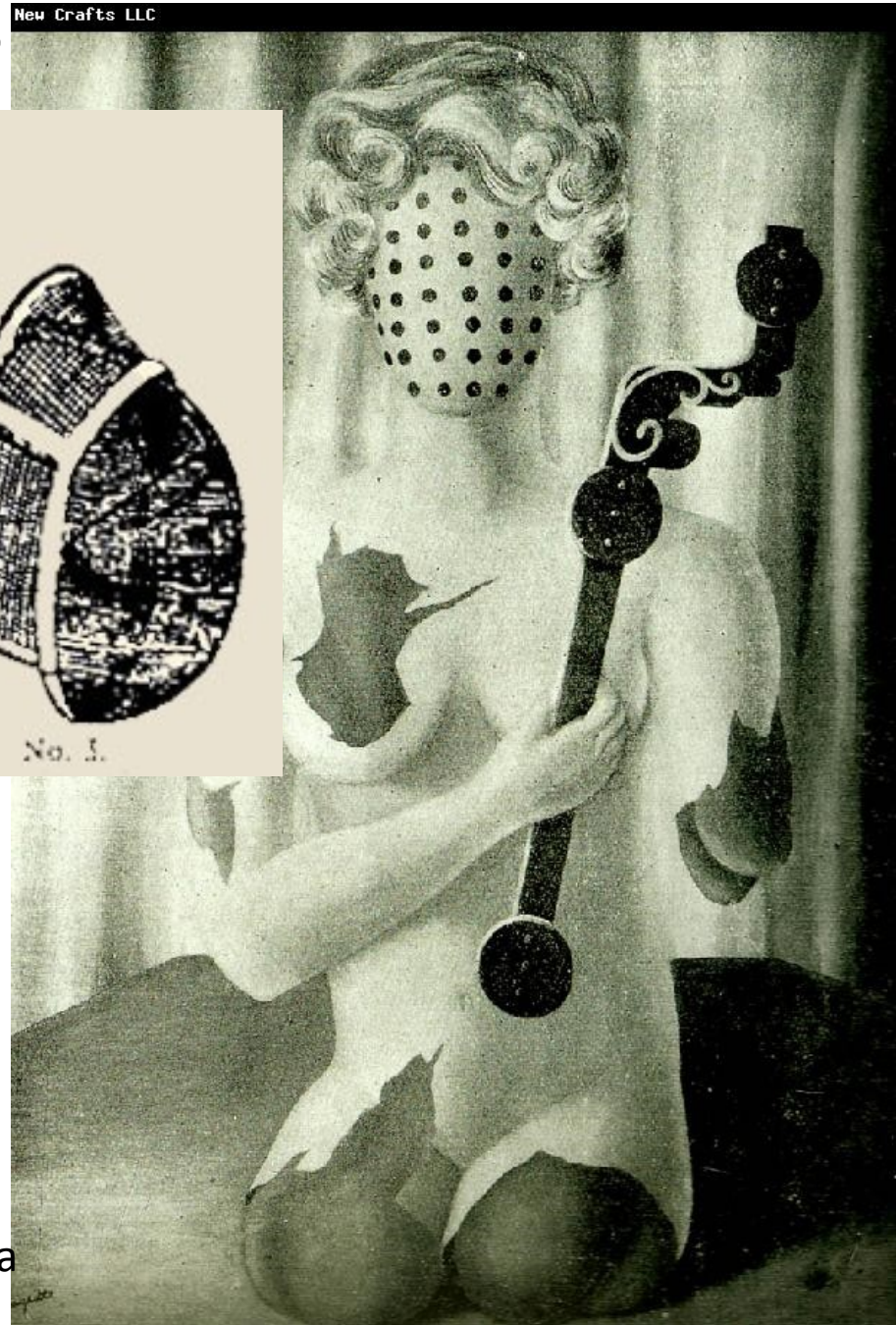


Hannah Höch: Ruská
baletka, 1928



Karel Teige: *Koláž č. 48*, 1938

New Crafts LLC

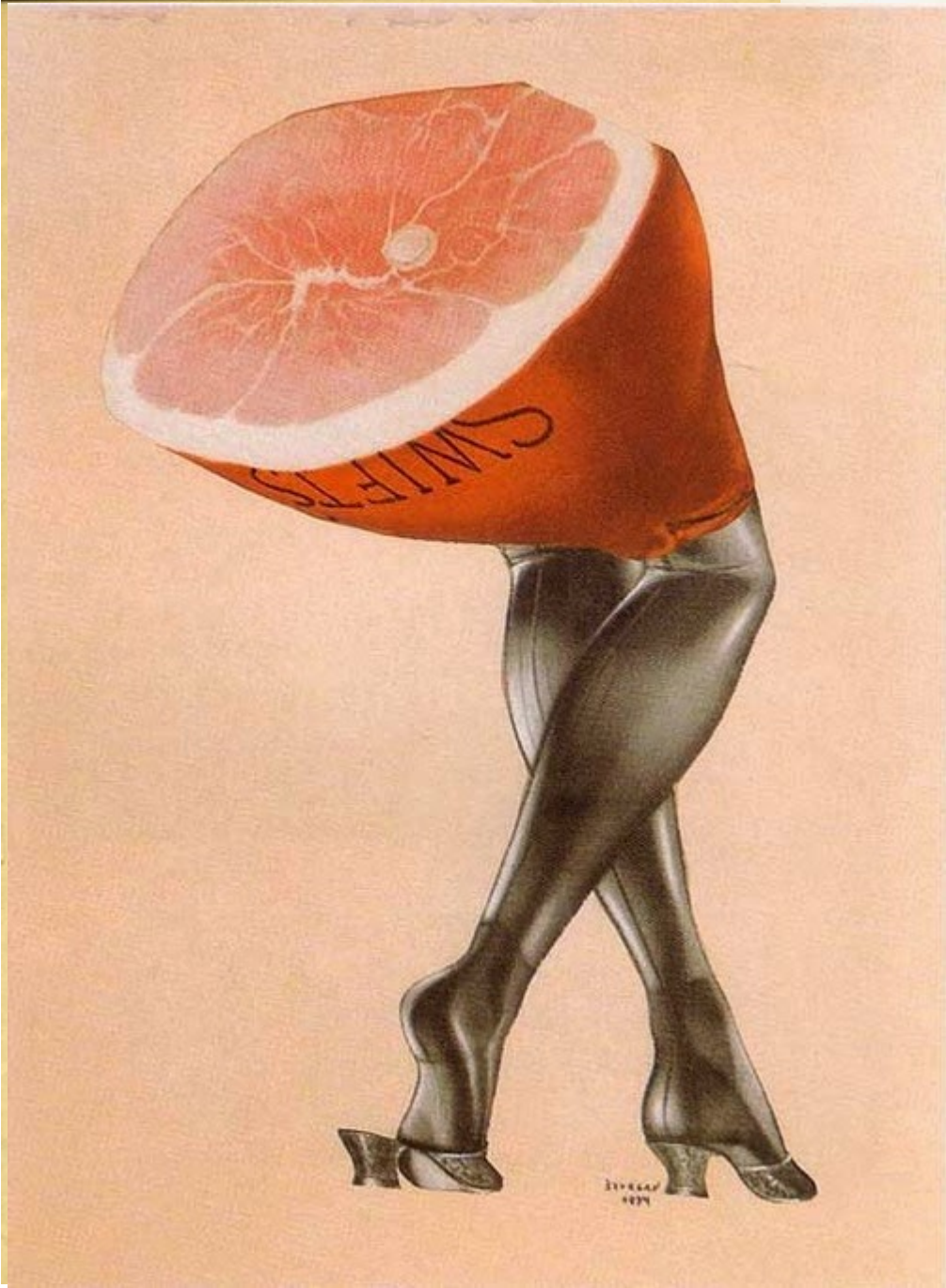


René Magritte: *Šermířka*, olej na plátně (1926)

Jak vznikl „Surmánes“?

- *První manifest surrealismu* André Bretona - 1924 (Paříž)
- *Poesie 1932* (SVU Mánes, Praha)
- *První výstava Skupiny surrealistů v ČSR* – 1935 (SVU Mánes)





Anenka – anebo žužů, když přece
ničemnou zvykací gumou Američanů.
ezval, 1935



Člověk sépie – požívá sebe sám.
Vítězslav Nezval, 1935



Magnetová žena – přes hnus z literatury
obdivuji větu: byla to věž lásky, la-la-lásky,
la-la-la-lásky.
Vítězslav Nezval, 1935



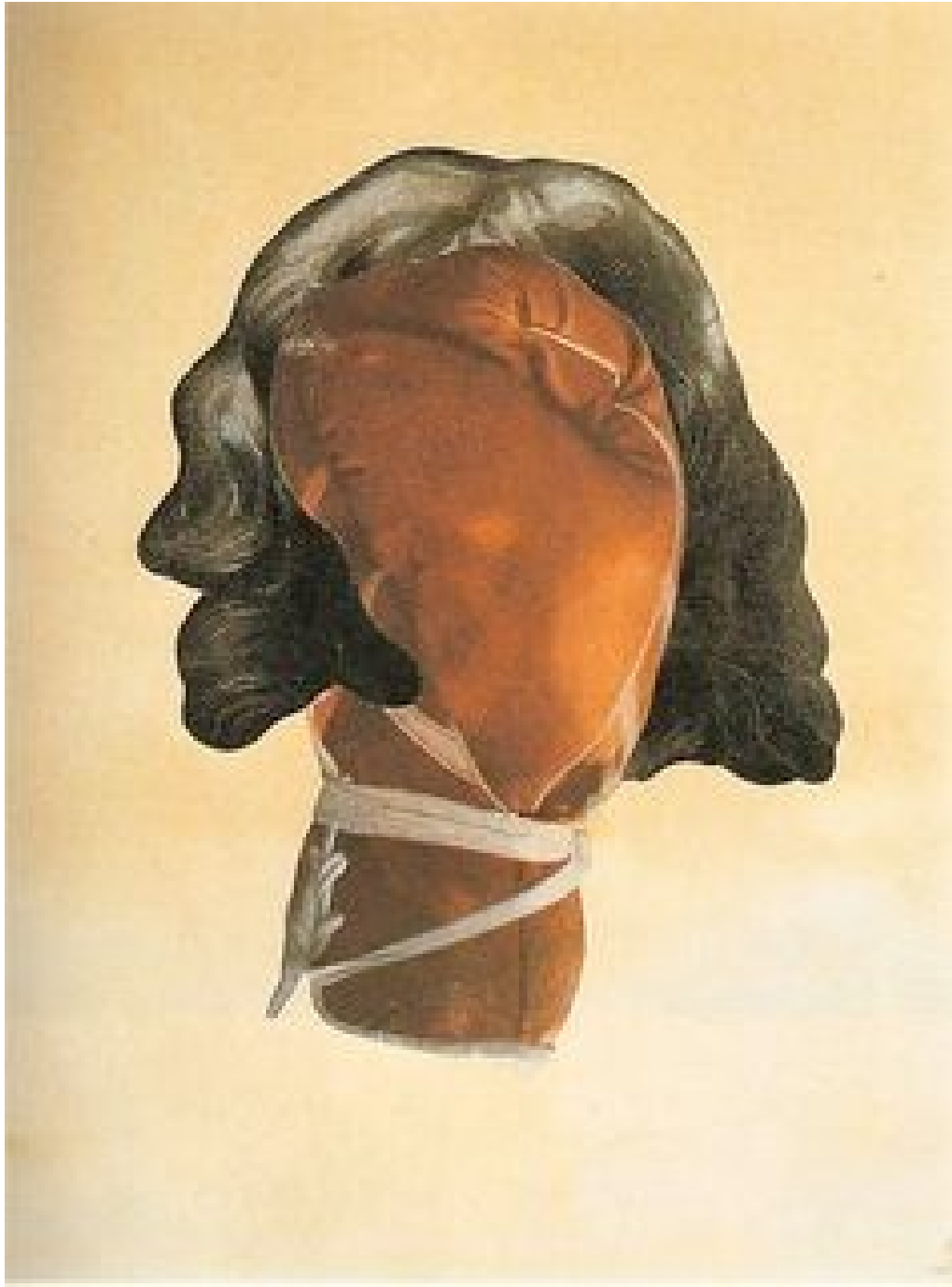
Společensk ý kamikadze:

Jindřich Štýrský:
koláž z cyklu
Stěhovací kabinet.

Karikatury
„posvátných
sentimentů“ a
„mechanismů na
výrobu duševní
bídy“ (Karel Teige)

Jako by se chtěli
„aktivně podílet na
rozkladu jimi
napadané
společenské třídy
(ničící sama sebe)“
Jaromír Pečírka

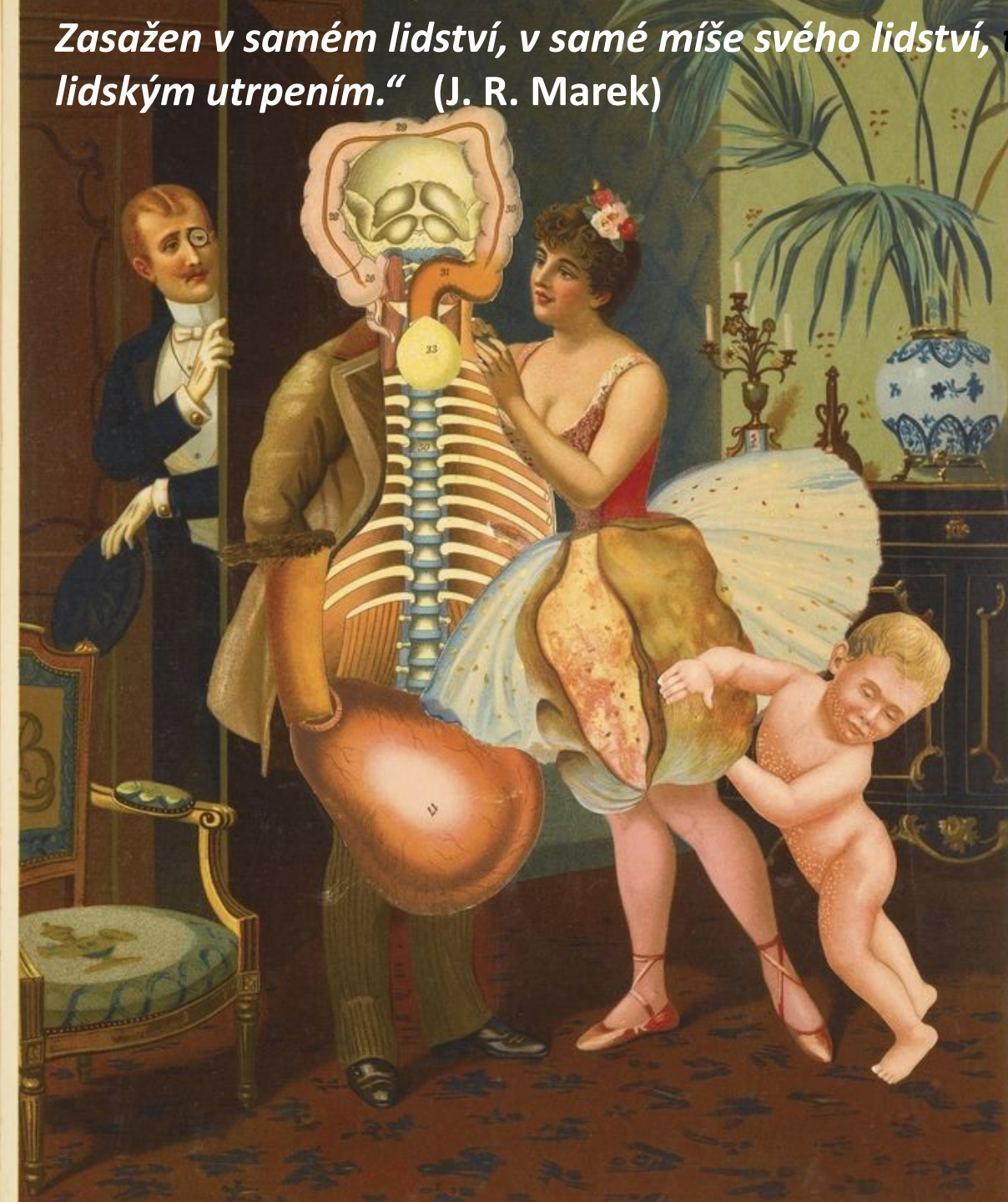






„...nevkusné, vyčichlé, pitomé barvotisky“ (Josef Čapek)

Zasažen v samém lidství, v samé míše svého lidství, tímto cynickým nihilismem, tímto pustým kšeftováním s lidským utrpením.“ (J. R. Marek)





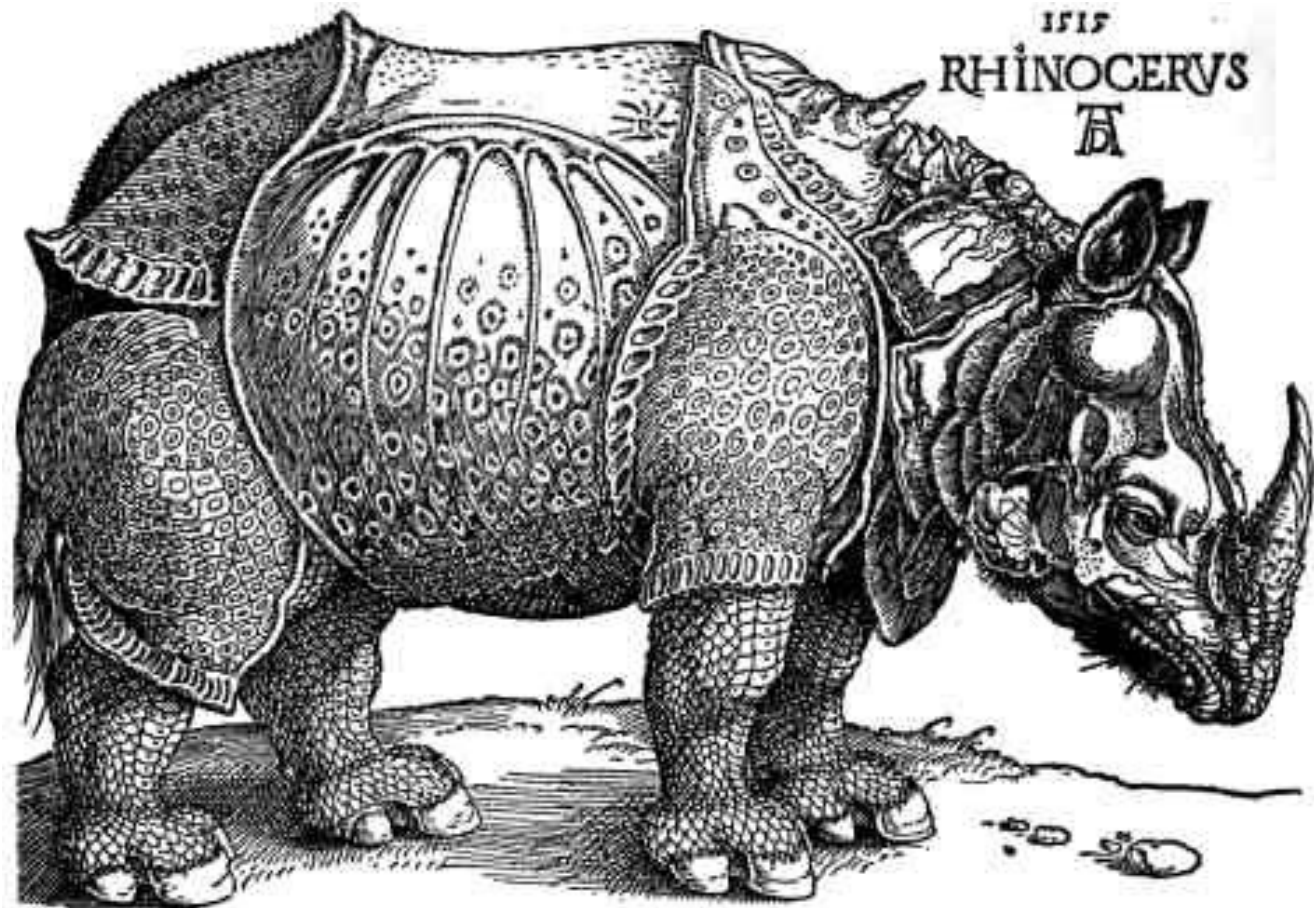






Zrak jako
slepota

Pietro Paolini
*Alegorie pěti
smyslů, zrak a
hmat, 1620*





CHOROBNOST.

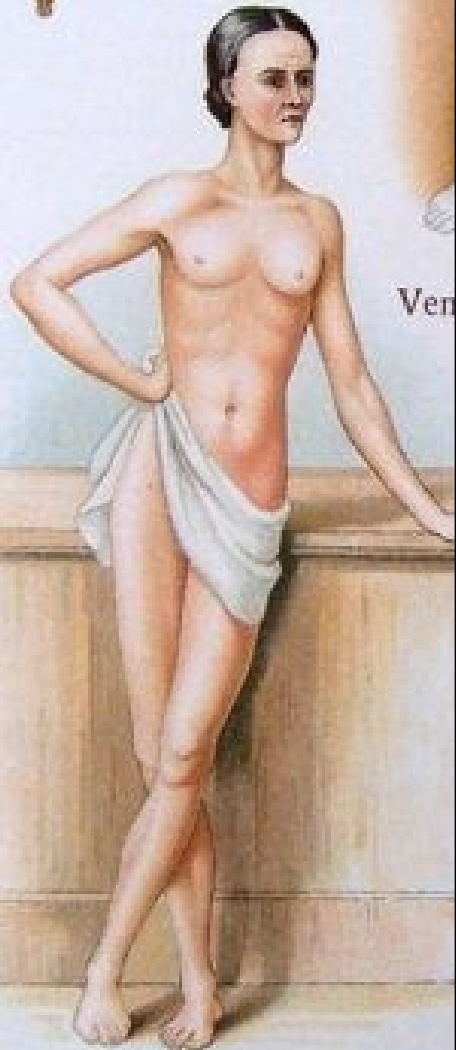


SKROFULOSNOST.

CHOROBNÉ
VZEZŘENÍ ŽEN.



Pás Juno
(z předu)



Ven...

Chorobná hubenost.



JEST
NE JTEZS

NEJTLOSTSI ZEM SVETA

Přednosti i nedostatky ženského těla

Col. Leather pink.
4/6
Give the uplitted
band. Fast buttons
and. Fast work lace
on inside.

Ball-on Girdle
Pink. 10/6
Give attraction. It
is correct. In high
top, hand sewing and
suspender.



Size 32 to 36
25/-
40 to 42
27/6

CHESTER



Deep Colour: 5/-
Fast pull-on-clip-stand-
ing with mould lace
on inside. Fast
lens extra padding
inside. Hip and
smoothing elastic. It
shows up underlined
from suspenders.

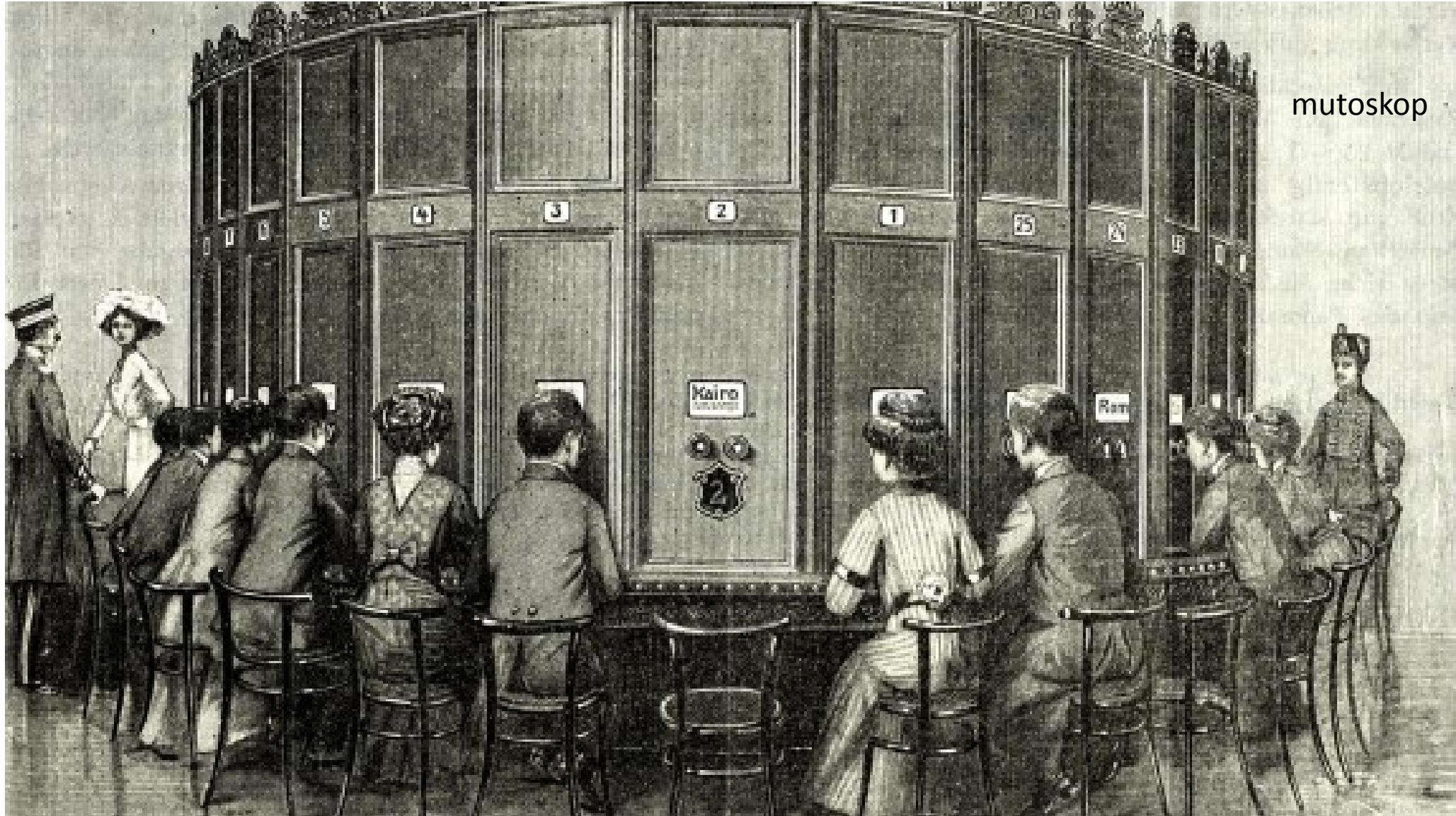
THE *Princess* CORSELETTE

WITH ADJUSTABLE UNDERBELT, LACED BACK, SMOOTH, FLOWING LINES, YOUTHFUL AND LITHE. SOME is the foundation created by this magnificent foundation with wrap the most upward lightness. A garment of sheer beauty in design and material—made extremely so soft. It holds a figure more than the price at which we sell it. Crafted in exquisite French handwork with exquisite handwork down front with a deep, beautifully shaped, extremely delicate and supported split bust section. The back is expert, covered back front—superior elastic—adjustable shoulder straps—fine quality suspender with ribbon ends. An all-quality garment giving constant delight.

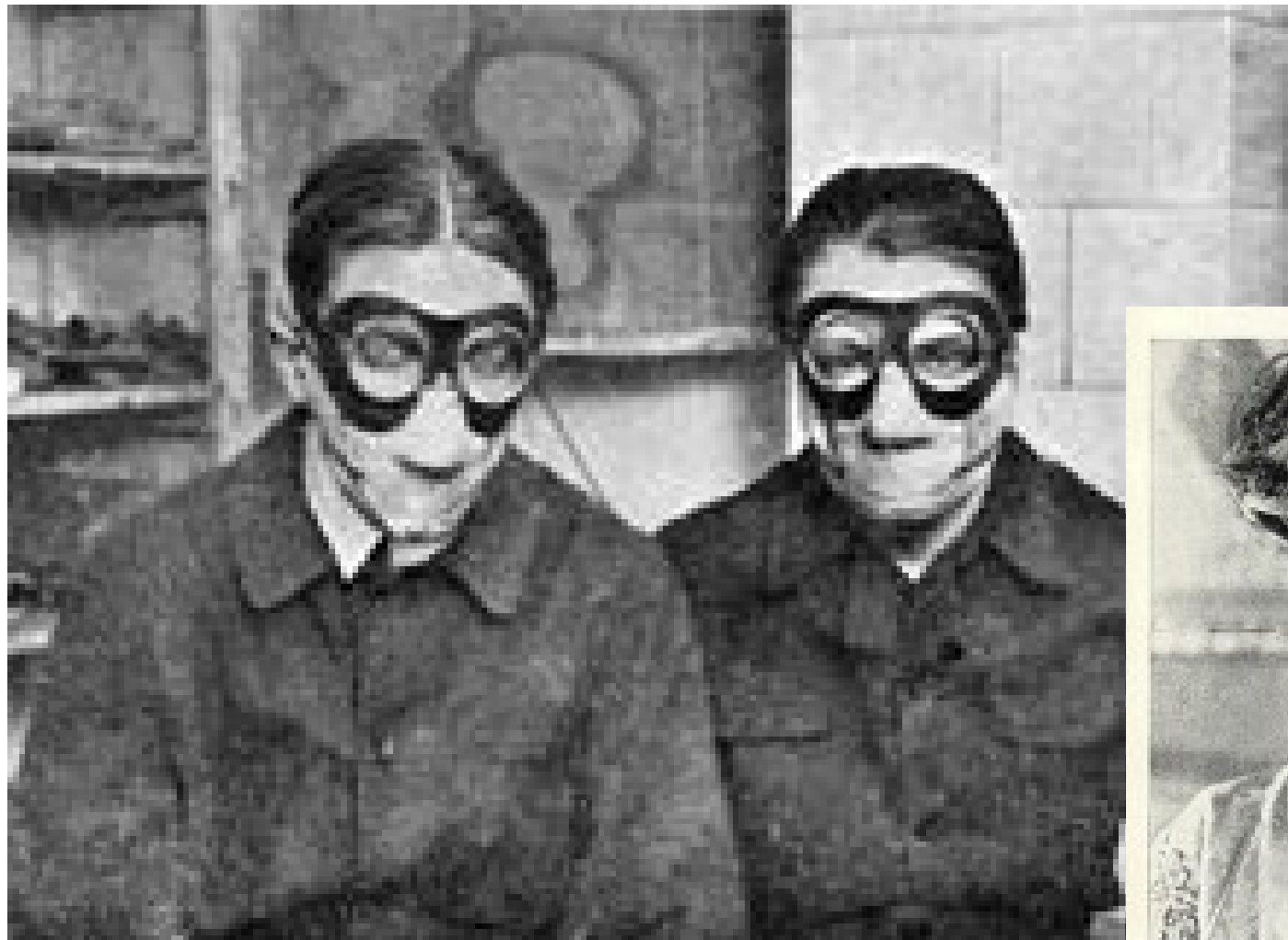
Size 32 to 28 in. 33/6 or 4/- Size 40. 4/- monthly. Size 40 to 46 in. 40/- or 5/- Size 46. 5/- monthly.

ALL GOODS POST PAID IN GREAT BRITAIN & IRELAND SATISFACTION OR MONEY BACK

„Ale mým očím nutno stále házeti potravu. Polykají ji nenasytně a surově...“ Jindřich Štýrský



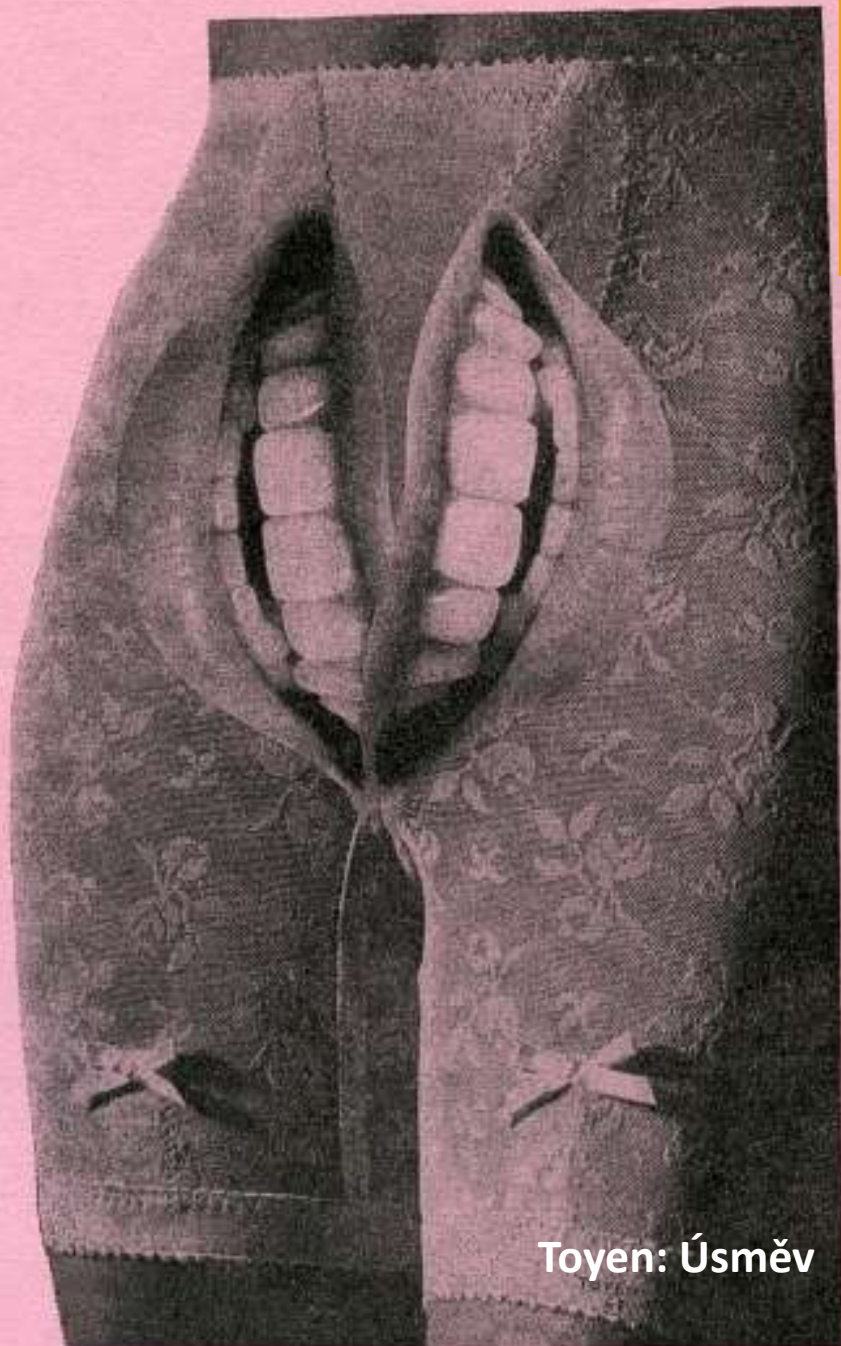
mutoskop



Unheimlich
(tísnyvé) maškary



Žena a móda



Toyen: Úsměv



Teige: Tvář ženy