

# Měření výkonu knihoven

a jeho využití při zkvalitňování služeb

**Martin Krčál**

# Možnosti měření výkonu

- standardy kvality
- benchmarking
- výzkumy v rámci designu služeb
  - ❖ uživatelské testování
- ekonomické analýzy
  - ❖ např. ROI
- ...

# Standardy kvality

## ■ IFLA

- ❖ přeloženo do 13-ti jazyků (i CZ)

## ■ národní

- ❖ některé státy USA, GB (Cilip), ŠPA

## ■ české veřejné knihovny

- ❖ MK ČR + vyhodnocení standardů
- ❖ standard vydán i knižně NK ČR
  - Standard pro dobrou knihovnu (2012)

# Cíle standardů kvality

- definovat minimální úroveň služeb pro daný typ knihovny
  - ❖ délka provozní doby
  - ❖ velikost fondu
  - ❖ minimální přírůstek
  - ❖ množství financí
  - ❖ ...

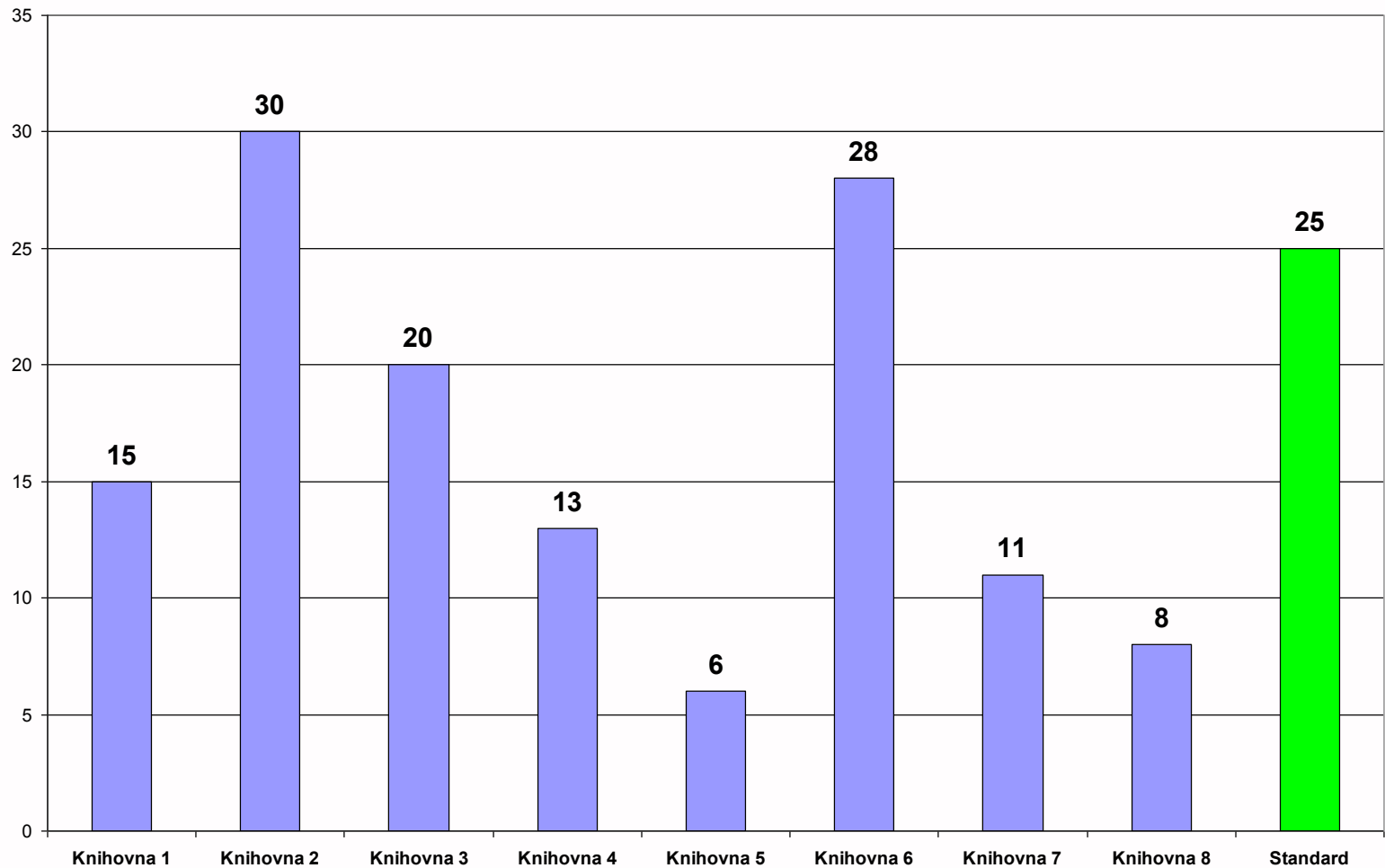
# Benchmarking

- proces měření vlastních služeb a jejich porovnávání za účelem jejich zlepšení
- vznik v komerčním prostředí
  - ❖ 80. léta, Xerox
- v knihovnách se obvykle využívá pro jednání se zřizovatelem o rozpočtu

# Jak benchmarking funguje

- co děláme, jak to děláme, je to efektivní???
- co dělají jiní, jak to dělají, je to efektivnější???
- benchmarking
  - = učení se od sebe
  - = učení se od jiných

# Benchmarking



# Benchmarking v ČR

- veřejné knihovny
- NK ČR (Richter) + NIPOS
- zapojeno 277 knihoven z ČR a SR
- analytický nástroj:
  - ❖ [www.benchmarking.cz](http://www.benchmarking.cz)



# Parametry a indikátory

1	KF/1000 obyv.	17	Návštěvy/obyv.
2	% obnovy KF	18	Virtual. navštěvy/obyv.
3	Přírůstek/1000 obyv.	19	% návštěv internet
4	Periodika/1000 obyv.	20	Výpůjčky/čtenář
5	Internet/1000 obyv.	21	Obrat KF
6	Plocha/1000 obyv.	22	Kult. a vzděl. akce/1000 obyv.
7	Stud.míst./1000 obyv.	23	Inter. služby
8	Úvazky/1000 obyv.	24	Provoz. nákl/1000 obyv.
9	Úvazky/1000 čten.	25	Náklady KF/obyv.
10	Úvazky/1000 návšt'.	26	Náklady EIZ/obyv.
11	roční provoz. doba/1000 obyv.	27	Náklady KF/výpůjčky
12	% roč. provoz. doby/prac. fond zam.	28	%provoz.nákl.
13	Provozní doba	29	% nákladů na KF
14	%výdajů/rozp. města	30	% osobních nákl.
15	% obsl. popul.	31	% získaných dotací
16	% mládeže	32	% vlast. příjmů

# Benchmarking v zahraničí

- Německo – skončil k 12/2015
  - ❖ BIX
  - ❖ přes 2000 knihoven (stř. evropa)
  - ❖ zapojeny také české knihovny (KUK)
  - ❖ pro veřejné i akademické knihovny
- USA + svět
  - ❖ LIBQUAL+
  - ❖ vzniklo v roce 1999
  - ❖ zapojeno přes 1200 knihoven z celého světa, zejména akademické

# Nástroje

- výzkumný seminář – podzim 2015
- připravujeme článek (příloha v IS)
- přehled existujících řešení
- různé přístupy
  - ❖ veřejné x neveřejné
  - ❖ placené x zdarma
  - ❖ ...
- přechod na pokročilejší analytiku

# Problémy benchmarkingu

- špatně zadané údaje
  - ❖ záměrné, omylem
- nejednotnost metrik
  - ❖ jak počítat akce, počet návštěvníků
- nepokrývá celé spektrum služeb
- vysoká cena za využití zahraničních systémů
- kvantitativní metoda

# Kvantita vs. kvalita

- co na to uživatelé?
- knihovna s dobrými výsledky a se špatným hodnocením od uživatelů
- nutnost provádět také kvalitativní výzkumy



# Výzkumy služeb

- [výzkumy.knihovna.cz](http://výzkumy.knihovna.cz)
- [CIDES](#) – Centrum pro inovace a design služeb
- [Mys3](#) – mystery shopping v knihovnách (APLS)

# Akademické knihovny

## ■ roční výkaz

- ❖ nebude sbírat MK ČR, ale AKVŠ
- ❖ hledá se podoba RV
- ❖ systém pro srovnávání

## ■ prosinec 2015

- ❖ diskuze nad parametry z RV
- ❖ návrh nových indikátorů

## ■ nový RV v průběhu roku 2015

## ■ doplnění kvalitativních výzkumů

# Literatura k tématu

- STEJSKAL, Jan a kol. *Měření hodnoty veřejných služeb (na příkladu veřejných knihoven)*. Praha: Wolters Kluwer ČR, 2013. ISBN 978-80-7478-412-5.
- ŘEHÁK, Tomáš a kol. *Neocenitelné služby knihovny a jak je ocenit*. Praha: Wolters Kluwer ČR, 2013. ISBN 978-80-7478-413-2.
- KOONTZ, Christie a Barbara GUBBIN. *Směrnice IFLA: služby veřejných knihoven*. 2., zcela přeprac. vyd. Praha: Národní knihovna ČR, 2012. ISBN 078-80-7050-612-7.
- RICHTER, Vít. *Benchmarking knihoven 2014: velké opakování* [PPT prezentace]. Brno, 24. 3. 2014. Prezentace je dostupná účastníkům semináře konaného v MZK v Brně.
- HEANEY, Michael. *Library Statistics for the 21st Century World*. München: K.G. Saur, 2009. Dostupné také z: <http://www.ifla.org/publications/ifla-publications-series-138>
- Statistics and Evaluation Section. *IFLA* [online]. IFLA, 2014 [cit.: 2014-03-31]. Dostupné z: <http://www.ifla.org/publications/ifla-publications-series-138>
- popularizační články od Z. Dohnákové, V. Richtera, T. Řeháka



# Diplomové práce na KISKu

- KALÍŠEK, Petr. *Měření a řízení výkonu v knihovnách MU* [online]. Brno, 2015 [cit. 2016-03-30]. Dostupné z: <http://theses.cz/id/l2o04e/>. Bakalářská práce.
- FRYŠ, Jakub. *Analýza ročních výkazů českých akademických knihoven od roku 2001* [online]. Brno, 2015 [cit. 2016-03-30]. Dostupné z: <http://theses.cz/id/wxcjko/>. Bakalářská práce.
- KAPOUNOVÁ, Kateřina. *Analýza projektu Benchmarking knihoven*. Brno: Masarykova univerzita, Filozofická fakulta, Ústav české literatury a knihovnictví, Kabinet informačních studií a knihovnictví, 2011. 106 s. Vedoucí diplomové práce PhDr. Ladislava Suchá.
- JANKŮ, Monika. *ROI knihoven*. Brno: Masarykova univerzita. Filozofická fakulta. Katedra informačních studií a knihovnictví, 2011. 42 s. Vedoucí bakalářské práce PhDr. Ladislava Suchá.
- JURÁKOVÁ, Veronika. *Výzkumy v knihovnách: současný stav realizace výzkumů v českých knihovnách a projekt Výzkumy.knihovna.cz*. Brno: Masarykova univerzita. Filozofická fakulta. Katedra informačních studií a knihovnictví, 2013. 105 s. Vedoucí diplomové práce PhDr. Ladislava Zbiejczuk Suchá.

# Závěr



**Děkuji Vám za pozornost**

**Martin Krčál**  
**krcal@phil.muni.cz**