

VIKMB55

SQL pro pokročilé a

datové modelování

Hodina č. 3

Feedback na DÚ

Nejčastější “chyby”

- Extra GROUP BY

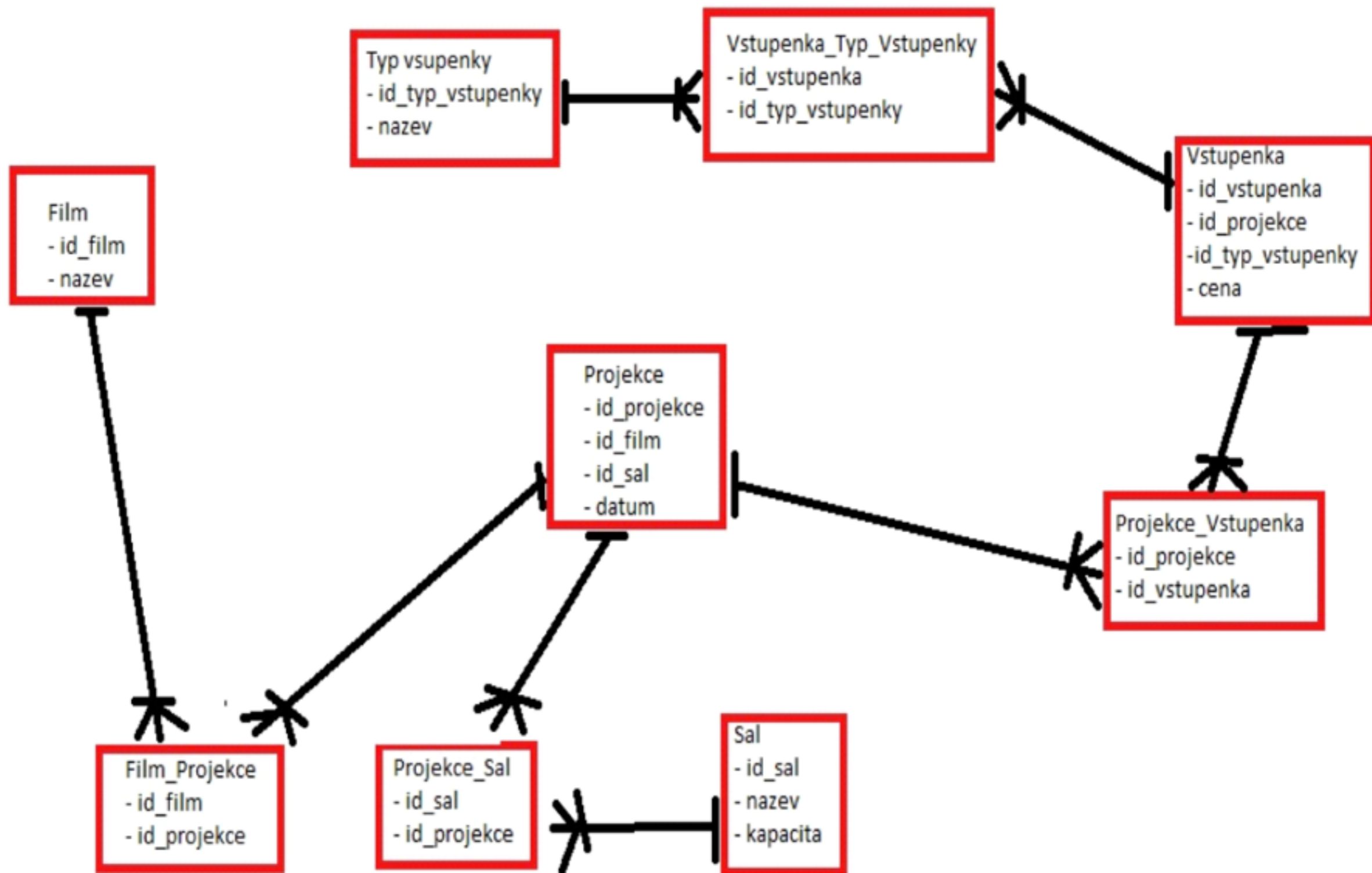
Nejčastější “chyby”

- Extra GROUP BY
- $SUM = COUNT * AVG$

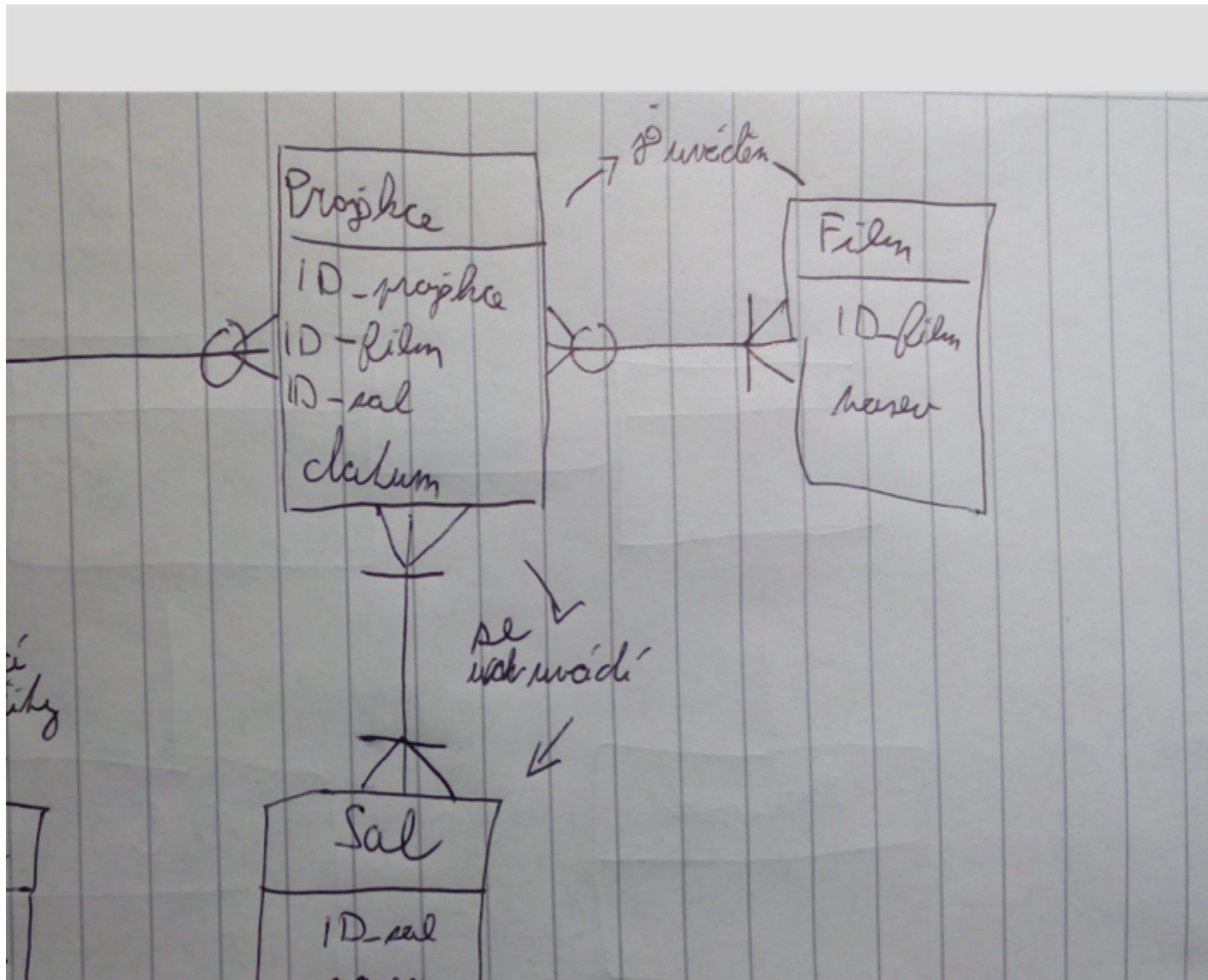
Nejčastější “chyby”

- Extra GROUP BY
- $SUM = COUNT * AVG$
- Extra M:N vazba

Nejčastější “chyby”



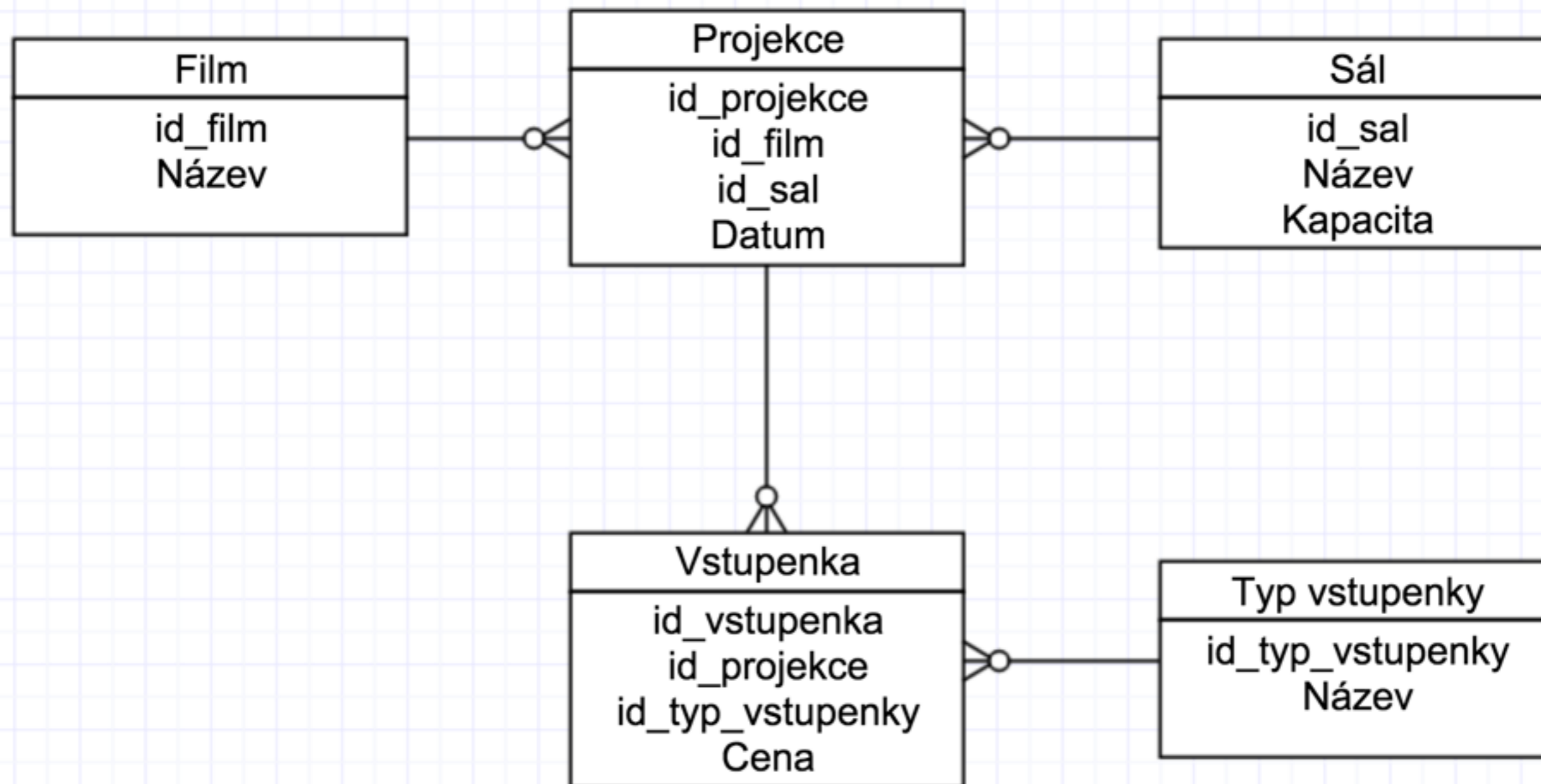
Nejčastější “chyby”



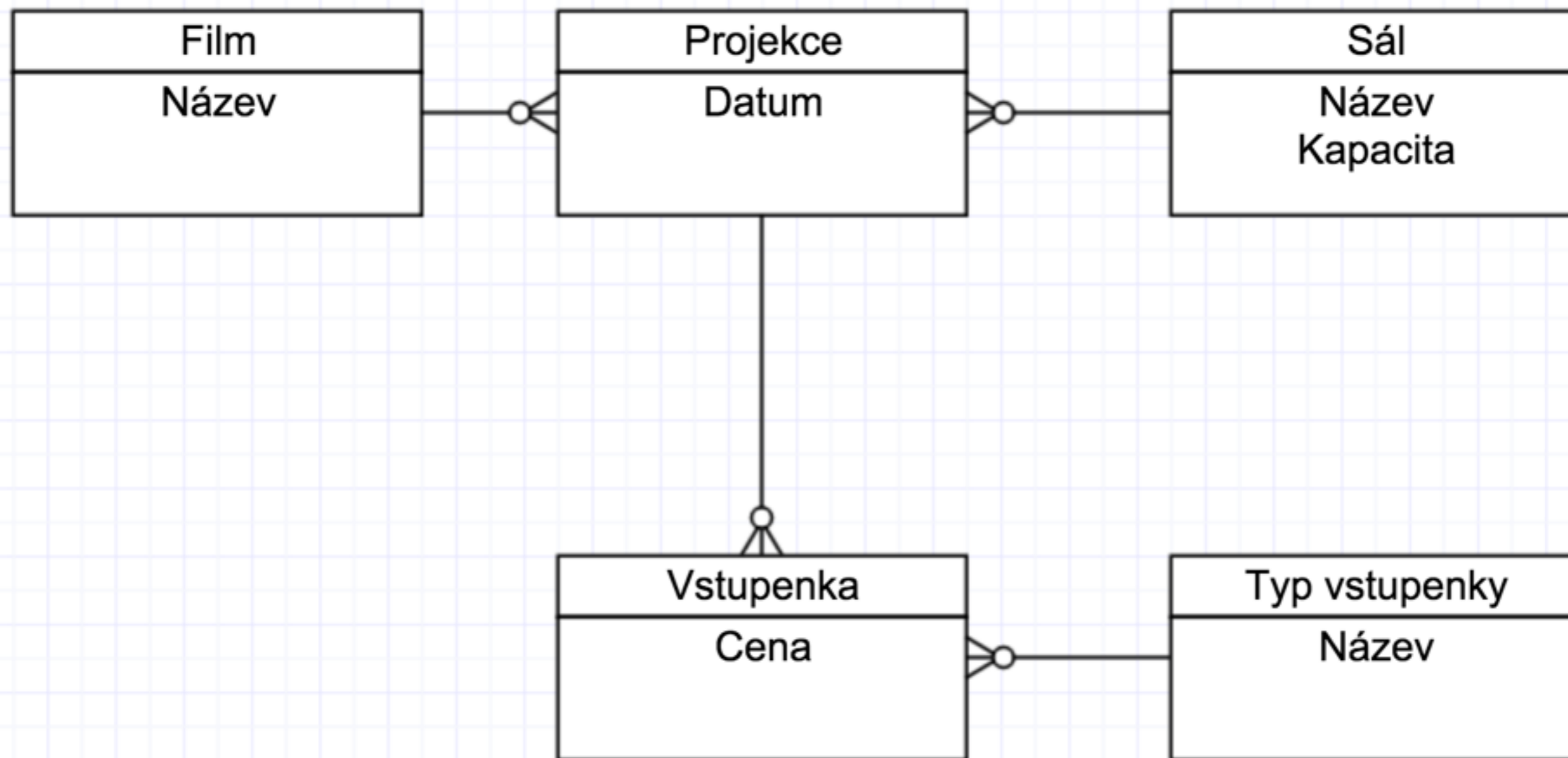
Nejčastější “chyby”

- Extra GROUP BY
- $SUM = COUNT * AVG$
- Extra M:N vazba
- Indetifikátory v konceptuálním modelu

Nejčastější “chyby”



Nejčastější “chyby”



Nejčastější “chyby”

- Extra GROUP BY
- $SUM = COUNT * AVG$
- Extra M:N vazba
- Indetifikátory v konceptuálním modelu
- Interpretace dotazu a ne výsledků

Nejčastější “chyby”

- Extra GROUP BY
- $SUM = COUNT * AVG$
- Extra M:N vazba
- Indetifikátory v konceptuálním modelu
- Interpretace dotazu a ne výsledků
- Zbytečně moc tabulek v SQL dotazu

Nejčastější “chyby”

- Extra GROUP BY
- $SUM = COUNT * AVG$
- Extra M:N vazba
- Indetifikátory v konceptuálním modelu
- Interpretace dotazu a ne výsledků
- Zbytečně moc tabulek v SQL otazu
- SQL dotaz jako screenshot...

Nejčastější “chyby”

FF:VIKMB55IS - úkol

1. Z ISu si stáhněte databázi <https://is.muni.cz/auth/e> obsahuje reálná data kinematografu.
2. Na základě tabulek nakonec vyfocení či naskenování <https://is.muni.cz/auth/e>
3. Pomocí SQL zjistěte:
 - a. Kolik vstupenek
 - b. Které konkrétní projekce a filmy k tomu otazu připojit i názvy
4. Oba úkoly ze třetího bodu dokumentu (txt, doc, pdf) a screenshoty (bod 2)

The screenshot shows the SQLite Manager interface. The left pane displays the database structure for 'kinoart.sqlite', including tables like 'film', 'projekce', 'sal', 'typ_vstupenky', and 'vstupenka'. The right pane shows a SQL query being executed:

```
SELECT SUM(cena) AS celkem, p.id_projekce, f.nazev FROM vstupenka AS v JOIN projekce AS p ON v.id_projekce = p.id_projekce JOIN film AS f ON p.id_film = f.id_film GROUP BY f.id_film ORDER BY celkem DESC
```

The results table shows the following data:

celkem	id_projekce	nazev
176100	1387	Výnosy za Stř.cykklus pro stře
110775	1538	Star Wars: Síla se probouzí
89583	1155	Amy
85200	1491	Kód Enigmy
84080	328	Vetřelec
80435	1526	Mládí
79650	1509	Love
73180	1533	Spectre
71650	1512	Kingsman: Tajná služba
66050	794	Šílený Max: Zběsilá cesta
65520	746	Proti přírodě
55860	900	Píseň moře
55125	1079	Vetřelci
48170	939	Samba

The status bar at the bottom indicates 'SQLite 3.9.1', 'Gecko 44.0.2', '0.8.3.1-signed', 'Exclusive', 'Number of Rows Returned: 481', and 'ET: 99 ms'.

Za splnění bodu 2 můžete dostat až tři bonusové body, za splnění 3. bodu také.

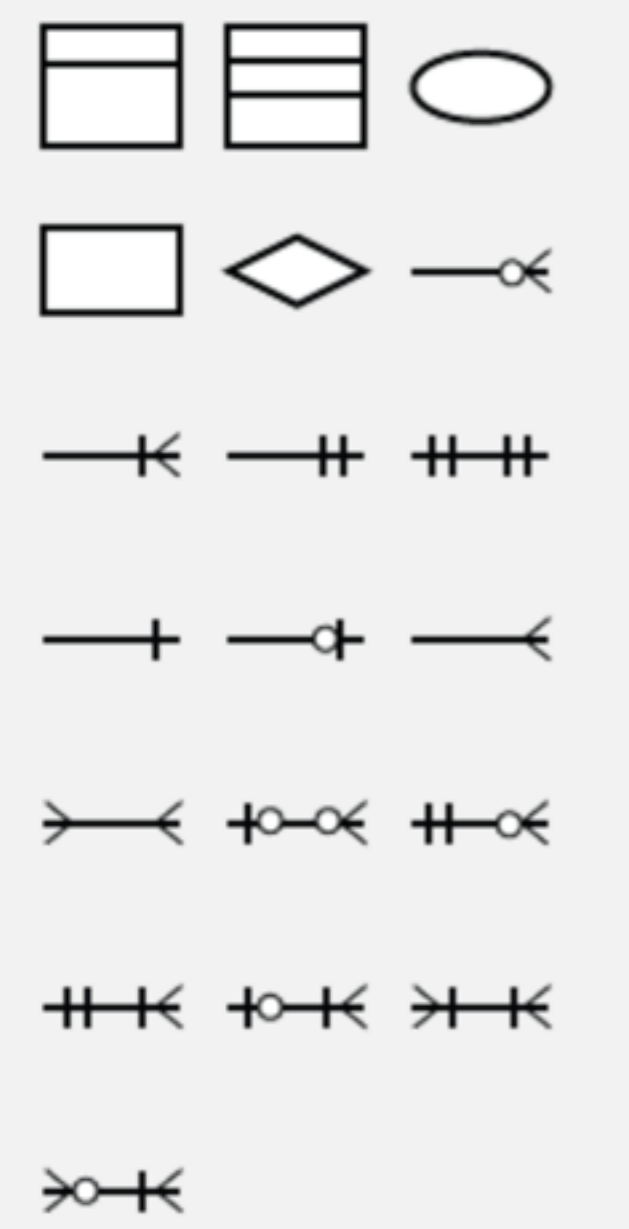
Termín odevzdání: 9. března 12:00

Nástroje pro DM



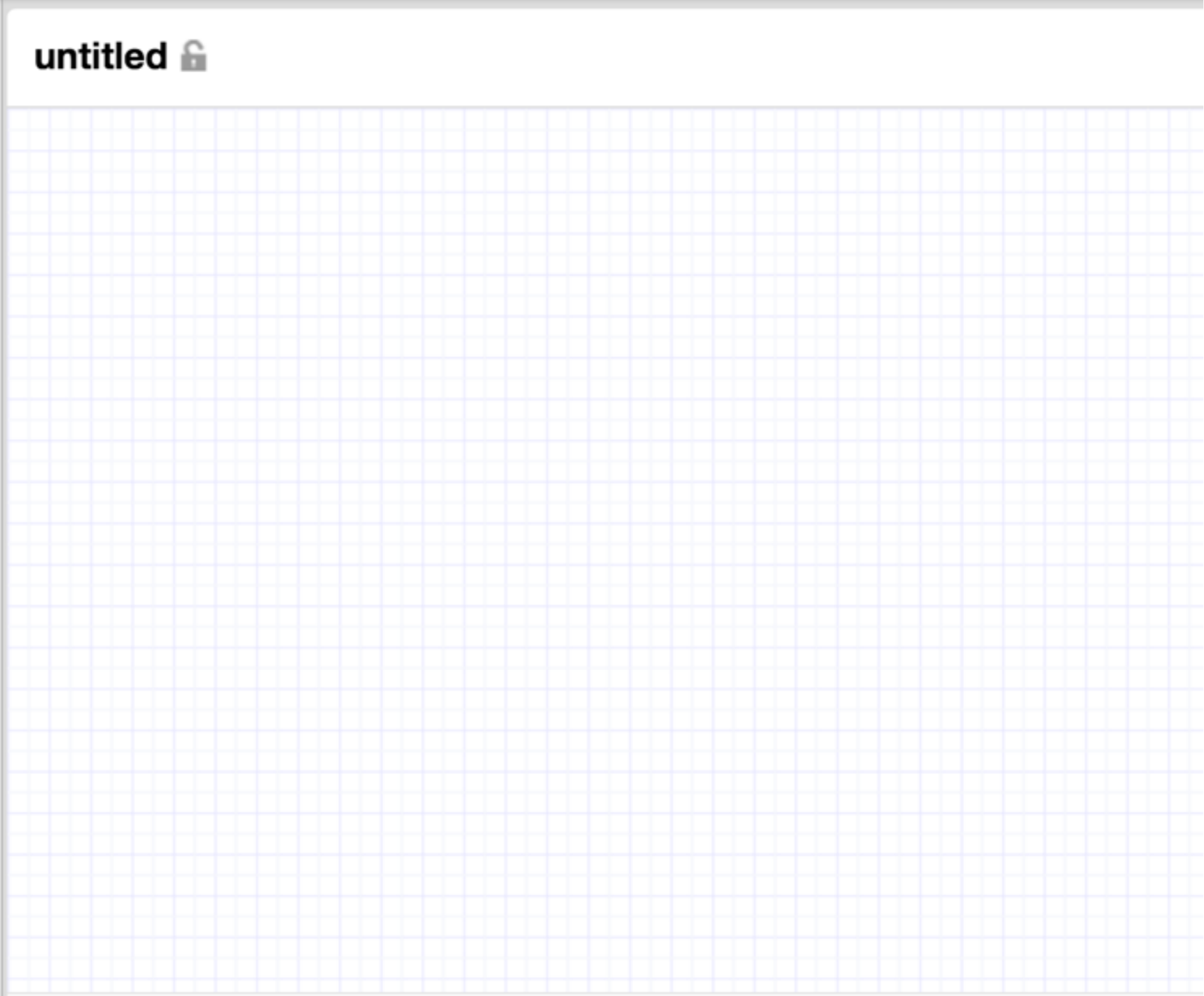
UML Activity

Entity-Relationship



Containers

Forms



Working Diagrams

Main — Model

ERDDiagram1 — Data Model1

Toolbox



Entity-Relationship ▲

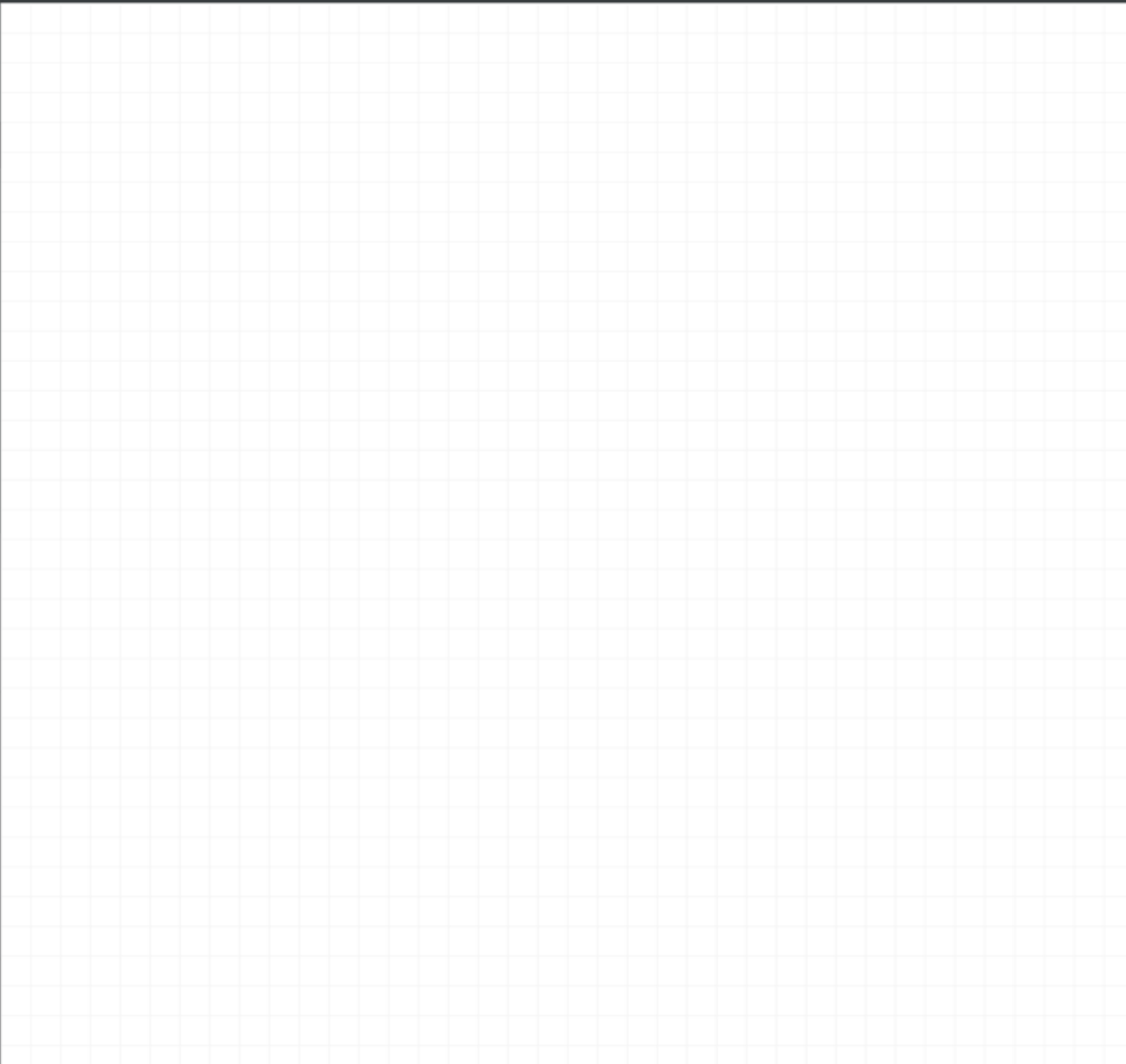
Entity

One to One Relationship

One to Many Relationship

Many to Many Relationship

Annotations ▼





Paintbrush

File

Edit

View

Image

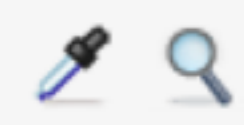
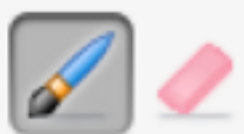
Font

Window

Help



Untitled



Stroke: 3





FILM

NÁZEV

ROM

MŮ

KINŮ

PROJEKCE

DŮ

PRŮDANÍ VSTUPŮ

KAPACITA

SÁL

MĚKCH

CENA

K

Views

```
CREATE VIEW view_name AS SELECT...
```

Konceptuální model
vs.
databázový model

TERMÍN

- Dnes 9. 3.
- Zítra 10. 3.
- Tento víkend 12. 3.–13. 3.
- Příští víkend 19. 3.–20. 3.

JINÝ TERMÍN

Zvolte datum



Vícedenní

TVD AKCE

DNES

Středa 9. 3. 2016

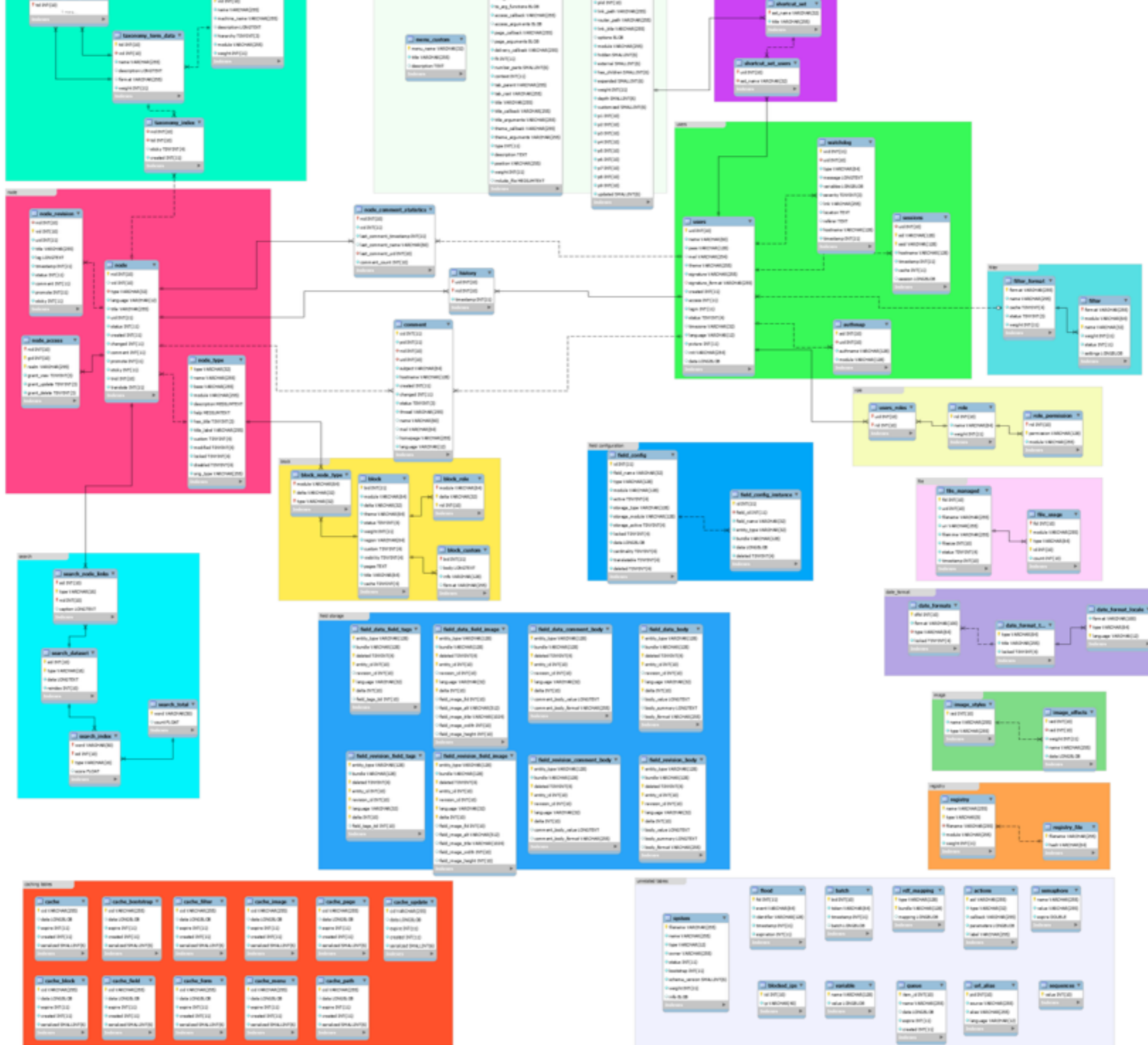


KINA

Zootropolis: Město zví...	15.00	Kino Čas
Řachanda	17.00	Kino Čas
Ave. Caesar!	19.30	Kino Čas

Úkol

Vypište seznam akcí spolu s termínem



node

node_revision

- nid INT(10)
- vid INT(10)
- uid INT(11)
- title VARCHAR(255)
- log LONGTEXT
- timestamp INT(11)
- status INT(11)
- comment INT(11)
- promote INT(11)
- sticky INT(11)

Indexes

node_access

- nid INT(10)
- gid INT(10)
- realm VARCHAR(255)
- grant_view TINYINT(3)
- grant_update TINYINT(3)
- grant_delete TINYINT(3)

Indexes

node

- nid INT(10)
- vid INT(10)
- type VARCHAR(32)
- language VARCHAR(12)
- title VARCHAR(255)
- uid INT(11)
- status INT(11)
- created INT(11)
- changed INT(11)
- comment INT(11)
- promote INT(11)
- sticky INT(11)
- tnid INT(10)
- translate INT(11)

Indexes

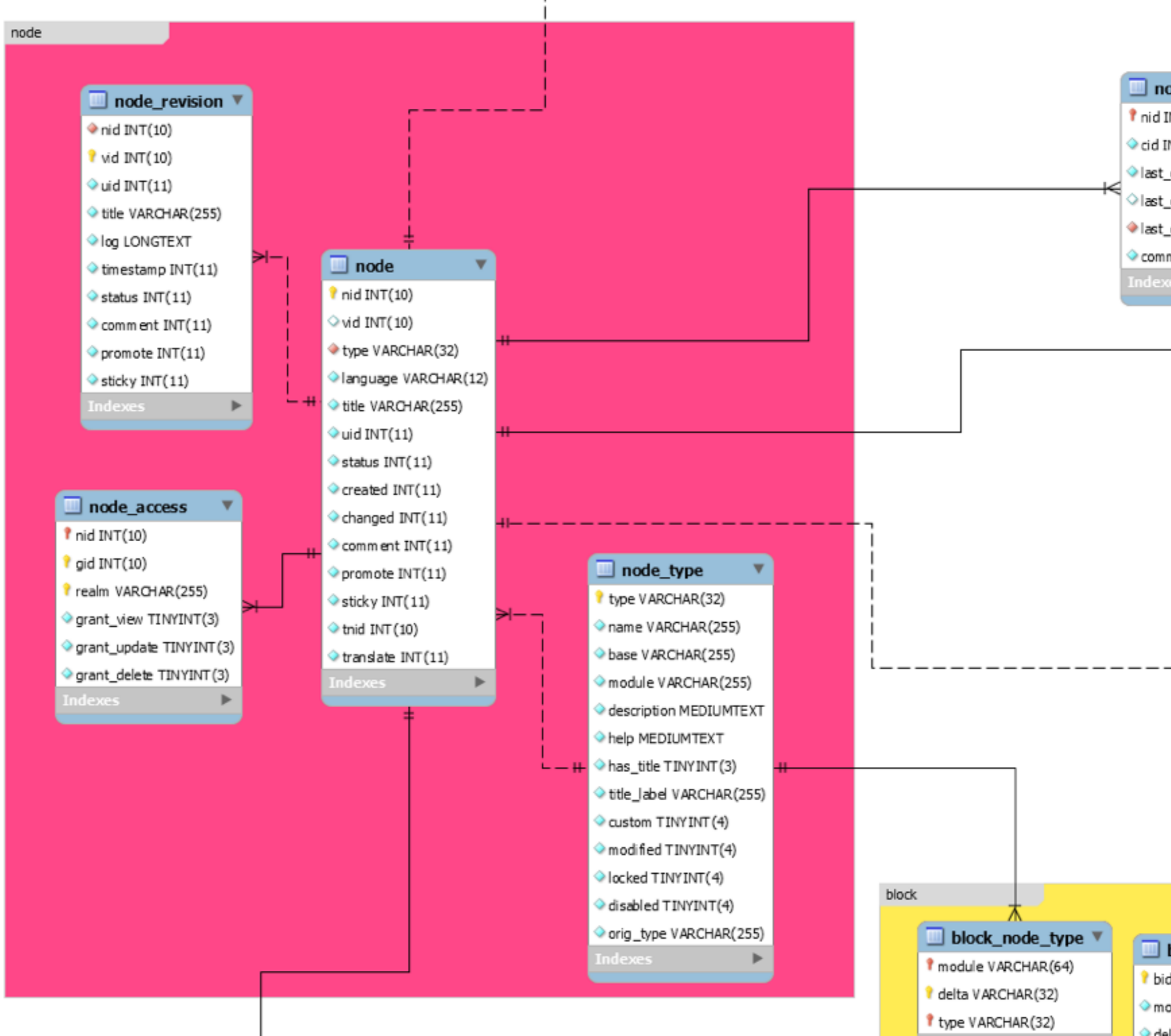
node_type

- type VARCHAR(32)
- name VARCHAR(255)
- base VARCHAR(255)
- module VARCHAR(255)
- description MEDIUMTEXT
- help MEDIUMTEXT
- has_title TINYINT(3)
- title_label VARCHAR(255)
- custom TINYINT(4)
- modified TINYINT(4)
- locked TINYINT(4)
- disabled TINYINT(4)
- orig_type VARCHAR(255)

Indexes

block_node_type

- module VARCHAR(64)
- delta VARCHAR(32)
- type VARCHAR(32)



```
SELECT title, field_termin_datum_value as zacatek,  
field_termin_datum_value2 as konec FROM akce  
INNER JOIN jpcd7_field_data_field_akce_terminy t  
ON t.entity_id = nid AND t.bundle = "akce_detail"  
INNER JOIN jpcd7_field_data_field_termin_datum d  
ON d.entity_type = "field_collection_item" AND  
d.bundle = "field_akce_terminy" AND d.entity_id =  
field_akce_terminy_value
```