

# Archeologický textil a experiment

- Používat zásadně pouze materiály dostupné zkoumané pravěké společnosti
- Používat dobově dostupných metod a technologií
- Vyloučit všechny současné metody a techniky, které by mohly ovlivnit výsledky experimentu
- Používat předměty v odpovídajícím měřítku, protože práce se zmenšenými či zvětšenými modely nemusí přinést objektivní poznání a reprezentativní data
- Experiment musí být opakovatelný a také dosud nezkoumaný
- Připravit si pečlivě otázky i předměty předem
- Využít více různých metod experimentu k ověření jedné teorie
- Kritický přístup k provedenému experimentu
- Testované parametry musí být měřitelné a fyzické
- Výsledky musí být statisticky vyhodnotitelné

academia.edu

Search

Home Analytics

**Kristýna Urbanová**  
Add Affiliation

Research: Archaeological textiles, Archaeological textiles and clothing,  
Interests: Museum Education, Museum, Ancient Textile Technology, Textile Archaeology, and 12 more

About

Papers 0

Conference Presentations 3

Teaching Documents 3

Posts on the Web 4

Add Section

PAPERS

Add Paper Reorder

Jílek, J. - Vokolek, V. - Urbanová, K. 2014: Tkalcovská dílna ze Slepotic, okr. Pardubice, předběžné vyhodnocení. Zborník Slovenského Národného múzea CVIII - 2014 Archeológia 24, 271-294. Weaving workshop from Slepotica, district Pardubice, preliminary evaluation. 20

by Kristýna Urbanová, Jan Jílek

Download

## Jak obléci pračlověka

Každý z nás má jistě vlastní představu o tom, jak vypadali lidé v pravěku. Tyto představy bývají ovlivněny ilustracemi z dobrodružných knih, filmy a seriály. Málokdo má možnost dozvědět se více o současném stavu poznání vývoje oděvní. Obsáhlý průnik informací formou ujednotěného článku o novém vědeckém objevu na informačních portálech popřípadě sociálních sítích informovanosti příliš nepomáhá, protože nebývá často zasazen do kontextu. Tyto stránky jsou přehledem vývoje oděvní a vzhledu lidí v prehistorii vytvořený na základě odborné specializace a mnohaleté práce autorů webu. Stručný přehled pro všechny zájemce z řad laické i odborné veřejnosti. Kromě výše uvedeného nabízejí také široké spektrum služeb z oblasti rekonstrukce oděví, výstav zaměřených na textilnictví a oděvní v minulosti a vzdělávacích či volnočasových aktivit.

## Jak obléci pračlověka

Každý z nás má jistě vlastní představu o tom, jak vypadali lidé v pravěku. Tyto představy bývají ovlivněny ilustracemi z dobrodružných knih, filmy a seriály. Málokdo má možnost dozvědět se více o současném stavu poznání vývoje oděvní. Obsáhlý průnik informací formou ujednotěného článku a novém vědeckém objevu na informačních portálech popřípadě sociálních sítích informovanosti příliš nepomáhá, protože nebývá často zasazen do kontextu. Tyto stránky jsou přehledem vývoje oděvní a vzhledu lidí v prehistorii vytvořený na základě odborné specializace a mnohaleté práce autorů webu. Stručný přehled pro všechny zájemce z řad laické i odborné veřejnosti. Kromě výše uvedeného nabízejí také široké spektrum služeb z oblasti rekonstrukce oděví, výstav zaměřených na textilnictví a oděvní v minulosti a vzdělávacích či volnočasových aktivit.

ODĚVÁNÍ V PRAVĚKU

TEXTILNÍ ŘEMESLA

DLOUHODOBÉ PROJEKTY

Textilní ořevk na Křivoku

Blog

RUBRIKY | BLOG

Vše, co nás inspirovalo, rozněvalo, cymlo do nosu nebo jsme vyzkoušeli... přejeme příjemné počtení!

**Jak obléci pračlověka**

www.praectextil.cz

6 400 3 50 10

Banviřova zahrádka

DIY hračí domeček z pravěku

Images showing various textile crafts and historical reconstructions.



Centre for Textile Research

- › Home
- › About CTR
- › People
- › THREAD
- › Early Modern Textiles and Dress
- › Textile Crafts and Cultures
- › Textile Economies in the Mediterranean Area
- › Danish Textiles and Costumes from the Early Iron Age
- › Tools and Textiles - Texts and Contexts
- › CTR in India
- › CTR in China
- › CTR in Egypt
- › CTR in Greenland
- › Other Research Projects
- › Conferences and workshops
- › Courses at CTR
- › Blogs
- › News
- › Contact



Danmarks Grundforskningsfond  
Danish National Research Foundation



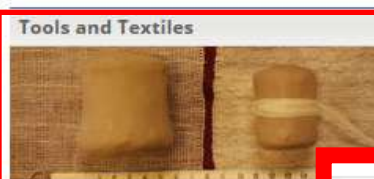
Textile Crafts and Cultures



Textile Economies in the Mediterranean Area



Danish Textiles and Costumes from the Early Iron Age



Tools and Textiles - Texts and Contexts



Other Research Projects



Early Modern Textiles and Dress

Calendar

10 Nov 2016

**Monique Levi-Strauss**  
The French textile researcher Monique Levi-Strauss will give a lecture on "Histoires de textiles" at the French Embassy in Copenhagen ... »

11 Nov 2016

**CTR Jubilee**  
We hereby invite you to take part in our CTR Jubilee. We wish to celebrate many years of collaboration. *frøe deling*



Centre for Textile Research

CTR - Tools and Textiles - Texts and Contexts - Experimental Reports

- › Home
- › About CTR
- › People
- › THREAD
- › Early Modern Textiles and Dress
- › Textile Crafts and Cultures
- › Textile Economies in the Mediterranean Area
- › Danish Textiles and Costumes from the Early Iron Age
- › Tools and Textiles - Texts and Contexts
  - Terminologies of Textiles
  - Tools and Textiles
- Technical report 1, experimental archaeology
- Technical report 2:1, experimental archaeology
- Technical report 2:2, experimental archaeology
- Technical report 3, experimental archaeology
- Technical report 4, experimental archaeology
- Examination of spinning and weaving samples
- Identification de fibres
- Bronze Age Textiles found in Crete



Home  
 ATN/ATR  
 Organisation  
 Statutes  
 Annual meeting  
 Calls  
 Minutes  
 Guidelines to  
 Authors  
 Issues  
 Download issue  
 Announcements  
 Donations  
 Links  
 Contact  
 information



New:

The ATN/ATR online store has moved to the University of Copenhagen webshop where you can subscribe and buy back issues.

The webshop has both an [English](#) and [Dansk](#) interface. Please address questions regarding subscriptions and issues to:

KU@ATNFRIENDS.COM

The fourth issue of the annual Archaeological Textiles Review, ATR 57 2015, was sent out to the members at the beginning of January 2016. We hope the readers will appreciate this comprehensive and varied issue.

Please use ATR as a medium for distributing the information on textile archaeology, and keep your reviews. We encourage the contributors to submit throughout the year to spread the editing work.

The next deadline for contributions to the Archaeological Textiles Newsletter/Archaeological



# Norwegian Textile Letter

[CURRENT ISSUE](#)   [PREVIOUS ISSUES](#)   [UPDATES](#)   [ABOUT](#)



## Previous Issues

With each upcoming *Norwegian Textile Letter*, additional older issues will be added to the archive.



[Volume 22, No. 3, August 22, 2016](#)

[Download PDF](#)



[Volume 22, No. 2, August 2016](#)

[Download PDF](#)

## SUBSCRIBE

Enter your email address to be notified of new issues and special features

[Danishbroed Weavers from the Kristbroed Study Group](#)

# EXARC

Search

[Home](#)   [Journal](#)   [Open Archaeology](#)

### Panitzbaumuseum Unterriedingen (DE)

The archaeological open-air museum of Unterriedingen is situated at the Lake Constance in the very south of Germany. It dates back to as long ago as 1822 when the British 'Stone Age' fossils were discovered. All reconstructions since are based on very detailed excavations in

Open Page:  
1822



[ABOUT EXARC](#) | [MEMBERS](#) | [JOURNAL](#) | [PROJECTS](#)

Welcome to EXARC

- ✓ EXARC consists of four internal networks for our Members. Subjects are **Archaeological Open-Air Museums**, **Experimental Archaeology**, **Ancient Technology** and **Interpretation**
- ✓ The EXARC community is vibrant, dynamic and growing with **over 250 members in 40+ countries**. We offer a strong supportive network of like-minded people. **Read more**
- ✓ EXARC offers you the **EXARC Journal** including the latest developments in research, academic research, research studies, living history, interpretation and ancient technology. **Read more**
- ✓ EXARC also organises **small-scale collaborations** and international partnerships to raise the profile of the participants and allow other networks to benefit from their experience. **Read more**

### NAVIGATION

About us  
 EXARC 1994-2013-2017  
 Affiliates to EXARC  
 Board  
 Secretariat  
 Contact information  
 Definitions  
 Charter  
 Statutes  
 Structure of the Board  
 Goals  
 Reports and Proposals  
 News  
 EXARC newsletter  
 Meetings and Workshops



**NORTH EUROPEAN TEXTILES**  
until AD 1000

Lise Bender Jørgensen

*Else Ostergaard*  
**Woven into the Earth**  
TEXTILES FROM NORSE GREENLAND



WIFE AND DAUGHTER OF THE WATERLOO WEAVER  
PUBLISHED BY THE NATIONAL MUSEUM OF DENMARK

**ANCIENT  
DANISH TEXTILES  
FROM BOGS  
AND  
BURIALS**

*A Catalogue with Analysis of Contents and  
Foot Age Textiles*  
by  
MARGRETE HALL

THE NATIONAL MUSEUM OF DENMARK



**KLEIDUNG IM MITTELALTER**

MATERIALIEN – KONSTRUKTION – NÄHTECHNIK  
EIN HANDBUCH

**MAKING TEXTILES  
IN PRE-ROMAN AND ROMAN TIMES**  
*People, Places, Identities*



Edited by  
Margarita Gleba and Judit Pasztókai-Szeőke

THE TEXTILES, DRESS, WEAVING AND LIME BOTTLES  
**MEDIEVAL GARMENTS  
RECONSTRUCTED**  
*Norse Clothing Patterns*



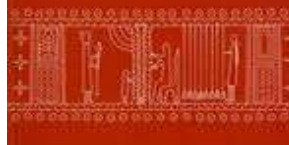
Norihiko Imai

**TEXTILES AND TEXTILE  
PRODUCTION IN EUROPE**  
From Prehistory to AD 400



edited by  
Margarita Gleba and Ulla Mannering

**TEXTILE PRODUCTION  
in  
PRE-ROMAN ITALY**



Margarita Gleba

**KIRKES VEV**  
*Opredeljena tekstila og zgodovinske brige*

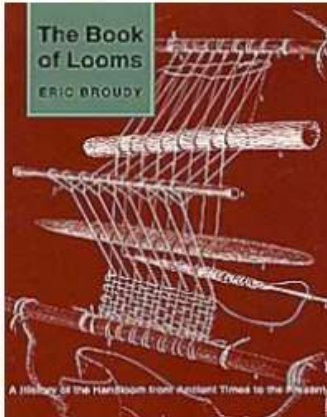


EVANJE, 2010. MAREKRE 6.  
Elišabeta, Ljubljana, J. Pustogoričar, Ljeto 1999

**Studies in  
Primitive  
Looms** H. Ling Roth  
reprinted by  
Ruth Bean



**The Book  
of Looms**  
ERIC BROUDY



A History of the Handloom from Ancient Times to the Present

**STUDIES IN  
PRIMITIVE  
LOOMS**

H. LING ROTH

**HAND-LOOM  
WEAVING  
BY  
MATTIE PHIPPS-TODD**



MARTA HOFFMANN  
**THE  
WARP-WEIGHTED  
LOOM**



# Experiment



**Využití experimentu** k potvrzení či vyvrácení hypotézy o:

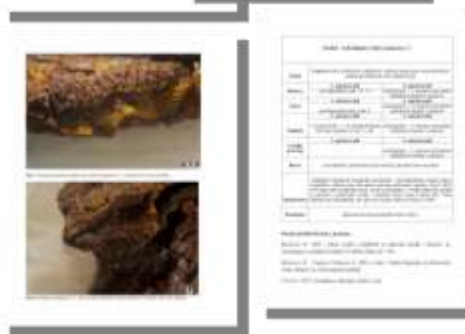
- technologii výroby (práce s modely, výroba replik)
- užití artefaktu k textilní výrobě (práce s modely)
- oděvu a oděvních součástí (rekonstrukce)
- využití surovin pro textilní výrobu
- technologii výroby se zřetelem k restaurování artefaktu (degradace materiálu, původní barevnost, suroviny).

## **Postup práce:**

- stanovení základních otázek, hypotézy atd.
- studium pramenů – analýza artefaktů (nález archeologického textilu, aj.)
- literární rešerše
- stanovení metodiky
- plánování experimentu – časový, personální a pracovní rozvrh
- stanovení kontrolních mechanismů
- vlastní experiment
- vyhodnocení experimentu (analýzy, měření, interpretace)
- ev. opakování experimentu ...

# Analýza pramenů

## Analýza nálezů archeologického textilu



## Ikongrafické prameny

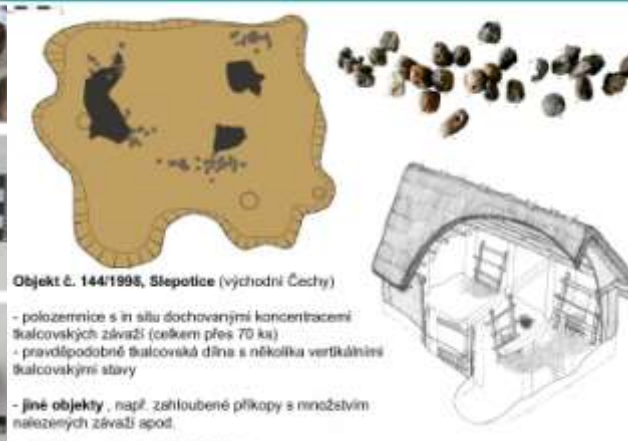


## Předměty sloužící k textilní výrobě



Foto: G. H. Letta, L. Kašková, K. Ušarová, upraveno ze sbírky NM Praha.

## Objekty řazené k textilní výrobě



Objekt č. 144/1996, Štěpovice (východní Čechy)  
 - polozernice s in situ dochovanými koncentracemi škalcovských závaží (celkem přes 70 ks)  
 - pravděpodobně škalcovská dílna s několika vertikálními škalcovskými stavy

- jiné objekty, např. zhloubené příkopy s množstvím nalezených závaží apod.

Kresba K. Ušarové, J. Kozelky, foto: G. H. Letta

## Etnografické paralely



# Příklady dobré praxe



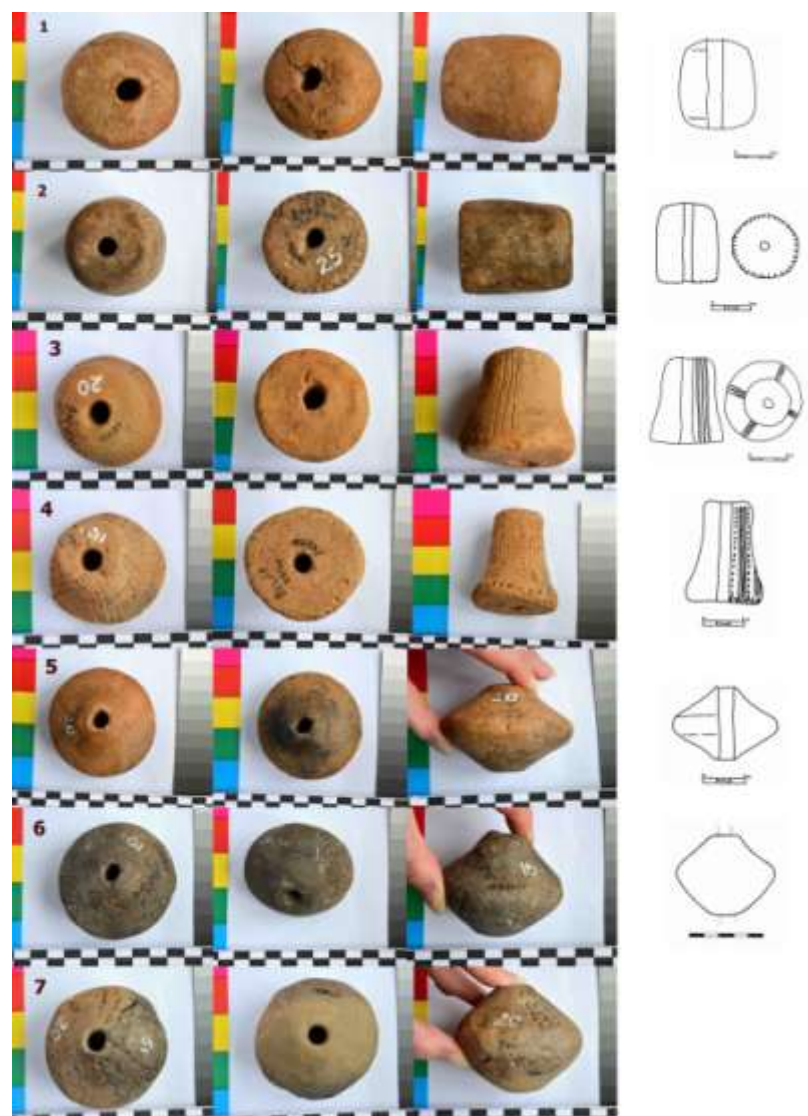
Několik specifických zásad:

- použité textilní nástroje by měly být přesnými kopiemi archeologických nálezů
- jakýkoli test je prováděn min. dvěma odborníky, tak aby byl při hodnocení oddělitelný vliv člověka od působení samotného nástroje
- každému experimentu musí předcházet zkušební doba
- všechny postupy musí být dokumentovány
- výrobky zhotovené při experimentu by měly být analyzovány externími odborníky (Andersson Strand 2010).

# Mgr. Judita Korteová: Počátky textilnictví v České republice. Vybrané otázky textilní výroby v závěru doby kamenné na území ČR

- dva hlavní okruhy, které byly v rámci experimentů řešeny částečně společně, a to zpracování lýka jakožto důležité textilní suroviny a interpretace chamských „bombastických“ přeslenů.

## Dokumentace a analýza archeologických nálezů, výroba replik:



ID	Inv. č.	Typ	V. (mm)	Ø horní (mm)	Ø spodní (mm)	Ø střední (mm)	Ø průměr (mm)	Hm. (g)	Záběra	Pom.	Krevča
1	10001	typ 1	25	25	25	25	25	100	okružní, s otvorem v centru	okružní, s otvorem v centru	Průzkum 2007, str. 47-48
2	10002	typ 2	25	25	25	25	100	okružní, s otvorem v centru, s výřezem	okružní, s otvorem v centru, s výřezem	Průzkum 2007, str. 47-48	

Tab. 2. Metrické vlastnosti kónických přeslenů z výšinného sídliště Veliká skala u Bzi dokumentovaných pro účely experimentu.

ID	Inv. č.	Typ	V. (mm)	Ø horní (mm)	Ø střední (mm)	Ø spodní (mm)	Ø průměr (mm)	Hm. (g)	Záběra	Pom.	Krevča
3	10003	typ 3	25	25	25	25	100	okružní, s otvorem v centru, s výřezem	okružní, s otvorem v centru, s výřezem	Průzkum 2007, str. 47-48	
4	10004	typ 4	25	25	25	25	100	okružní, s otvorem v centru, s výřezem	okružní, s otvorem v centru, s výřezem	Průzkum 2007, str. 47-48	

Tab. 3. Metrické vlastnosti dvojkónických přeslenů z výšinného sídliště Veliká skala u Bzi dokumentovaných pro účely experimentu.







**Výroba replik na základě literární rešerše.**



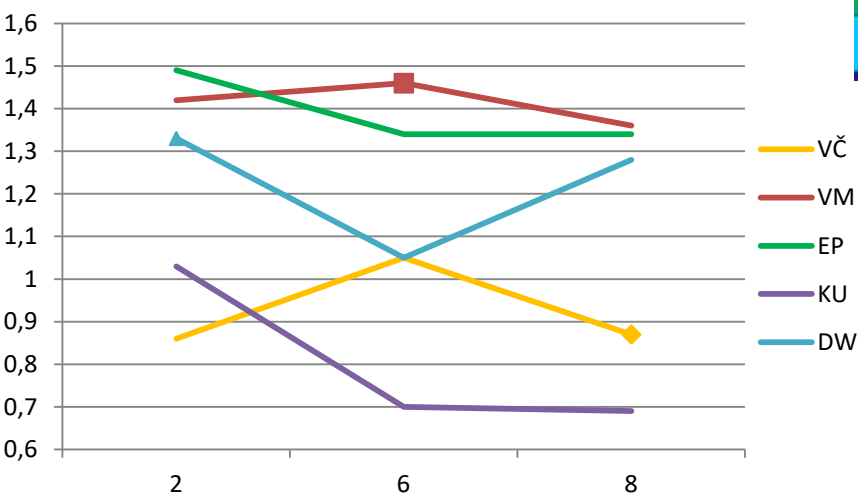
Příprava materiálu







**Průběh experimentu byl rozdělen do několika dní.**



*Graf 53.* Závislost tloušťky sepředených lýkových vláken (mm) na hmotnosti použitého přeslenu. Přeslenu seřazeny od nejtěžšího k nejlehčímu; označeny podle původního číslování [viz tab. 8]. Barevně rozlišeny výsledky jednotlivých přadlen. Značky symbolizují vzorky zpracovávané před předením kamennou pilkou.

## Dokumentace a vyhodnocení