

POZNÁMKY KE ZDROJŮM DAT:

Demografické údaje o ČR lze čerpat z:

Český statistický úřad (ČSÚ) + sčítání lidu (SLDB)

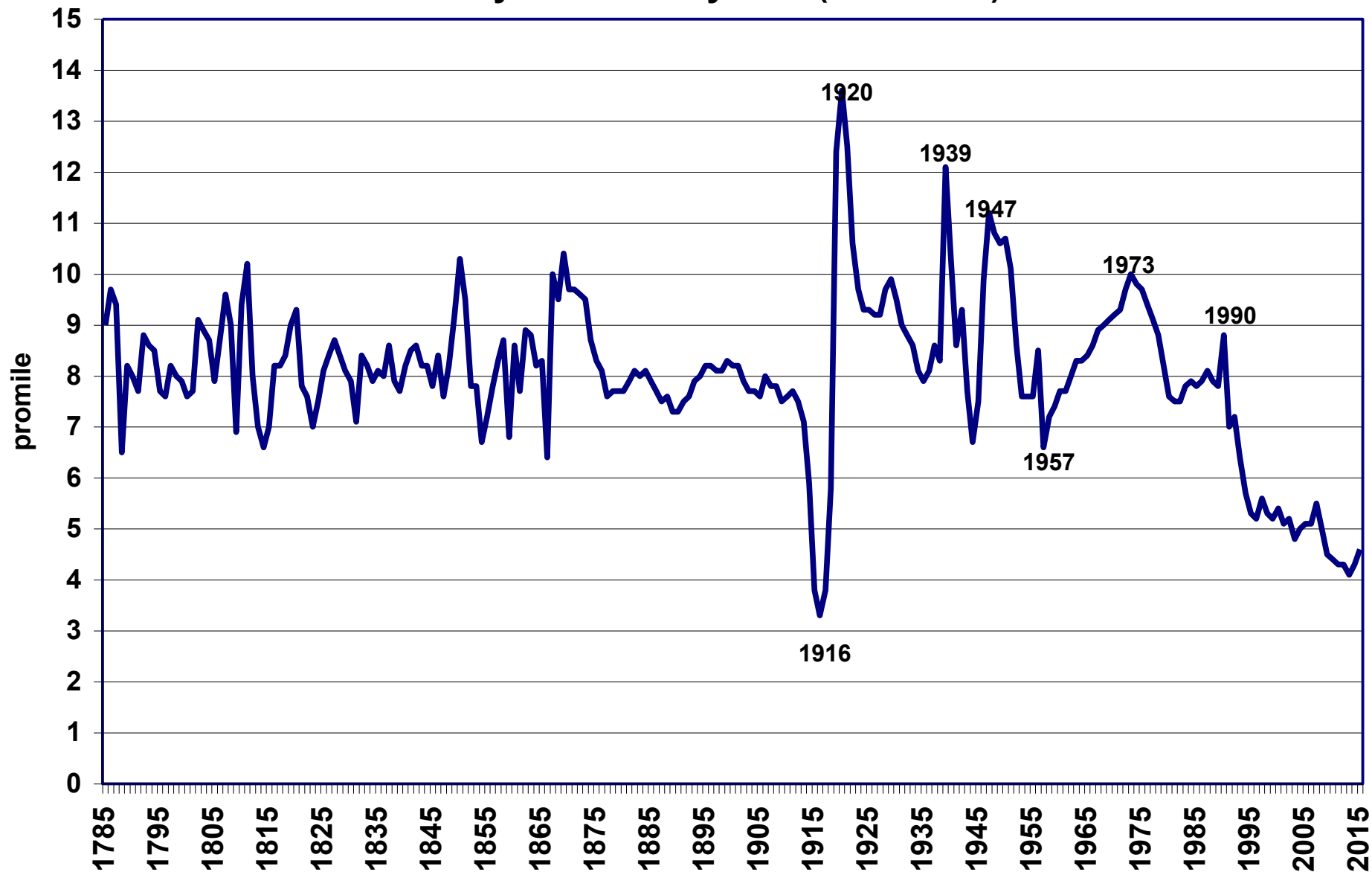
<https://www.czso.cz/>

<https://www.czso.cz/csu/sldb>

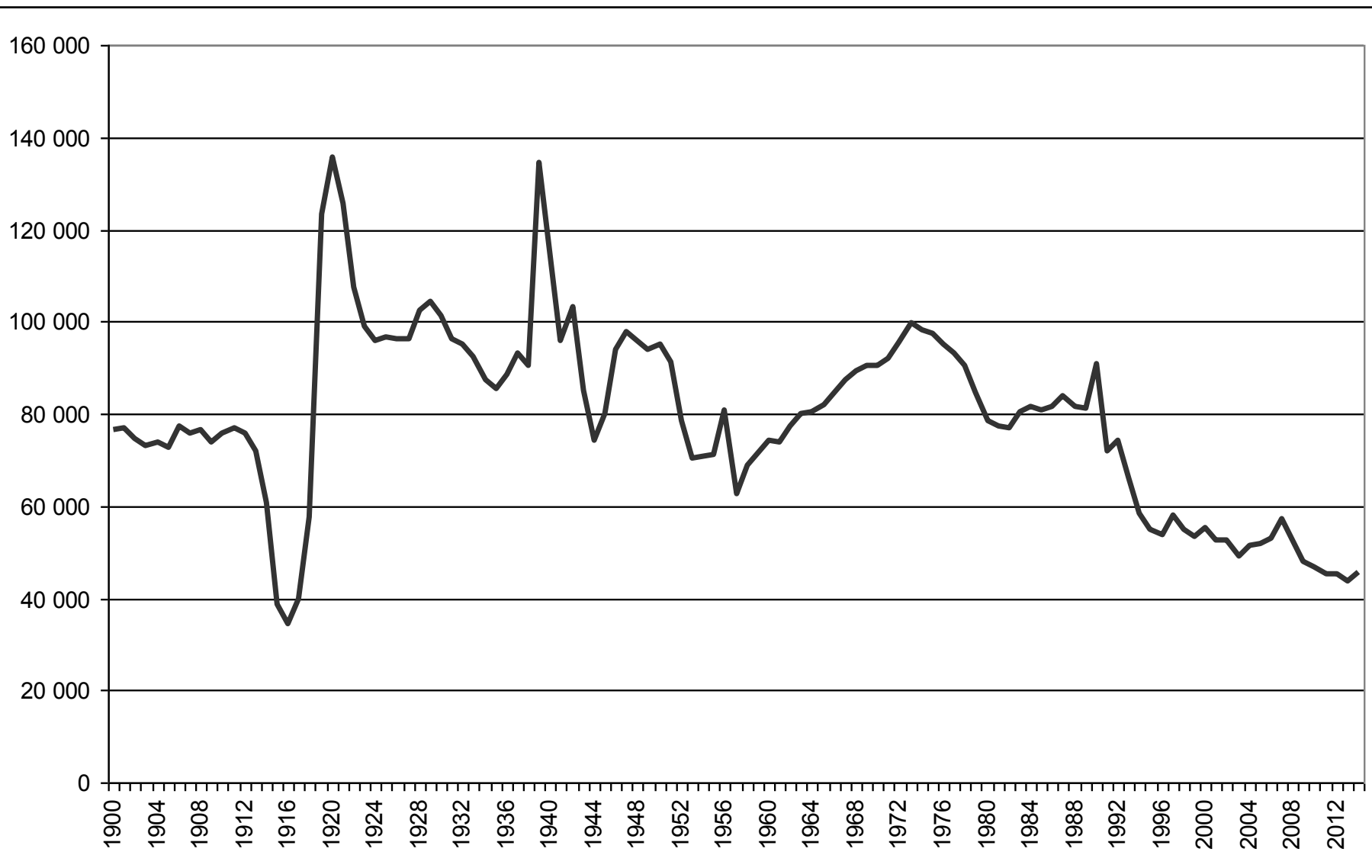
Sociologický datový archiv (SDA):

<http://archiv.soc.cas.cz/>

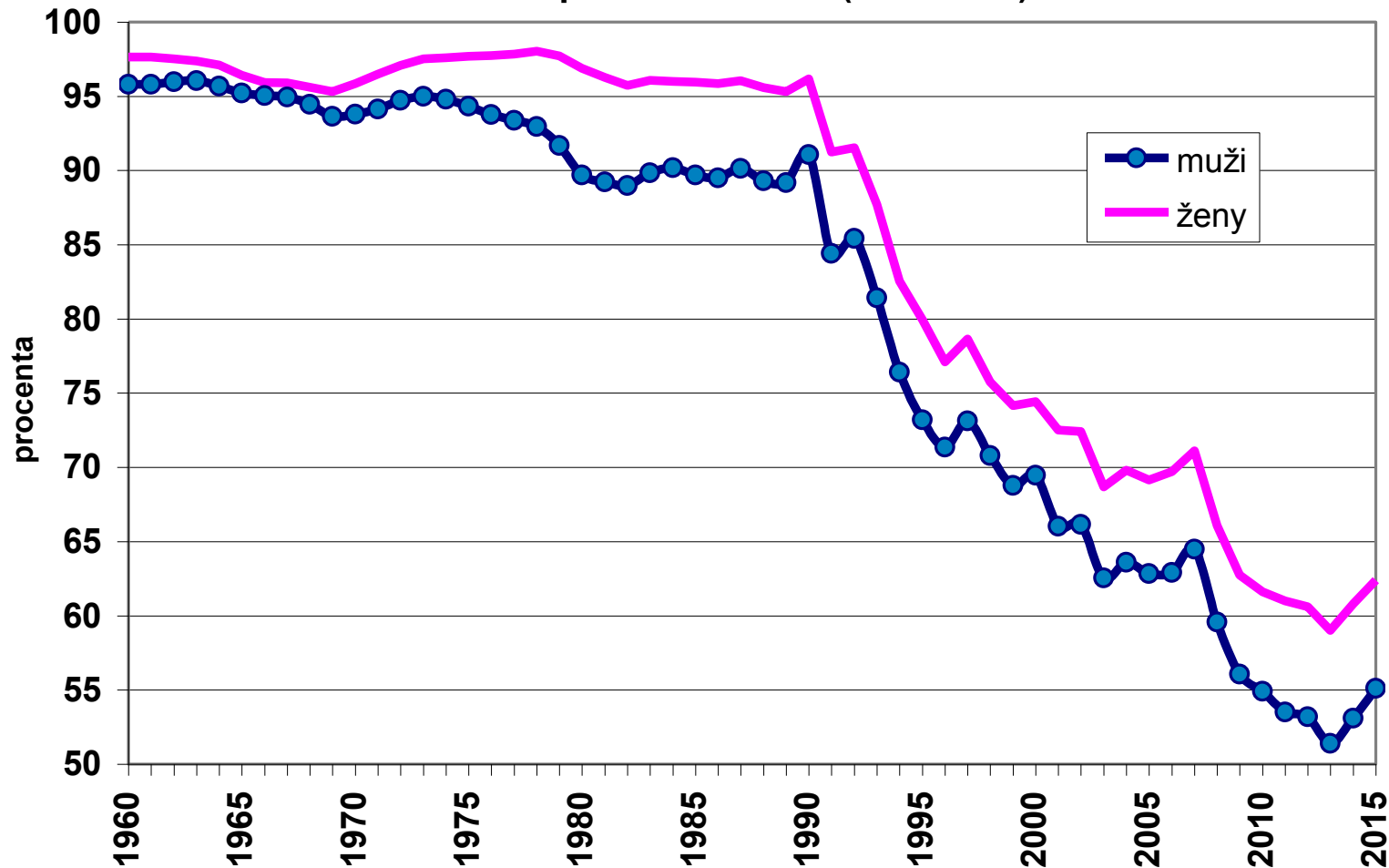
Sňatky na 1000 obyvatel (území ČR)



A totéž vyjádřeno v absolutních číslech – počet uzavřených sňatků



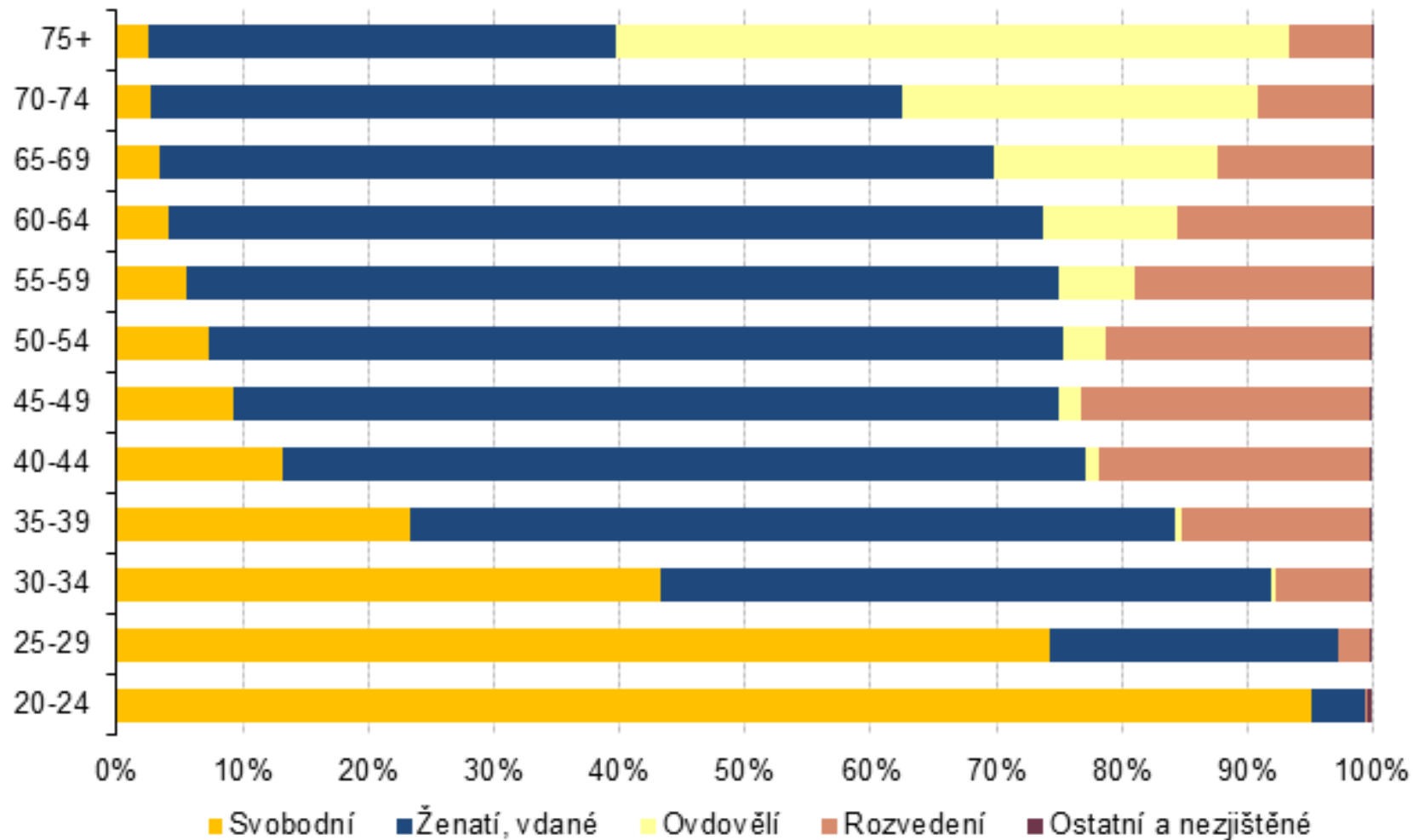
Tabulková prvosňatečnost (území ČR)



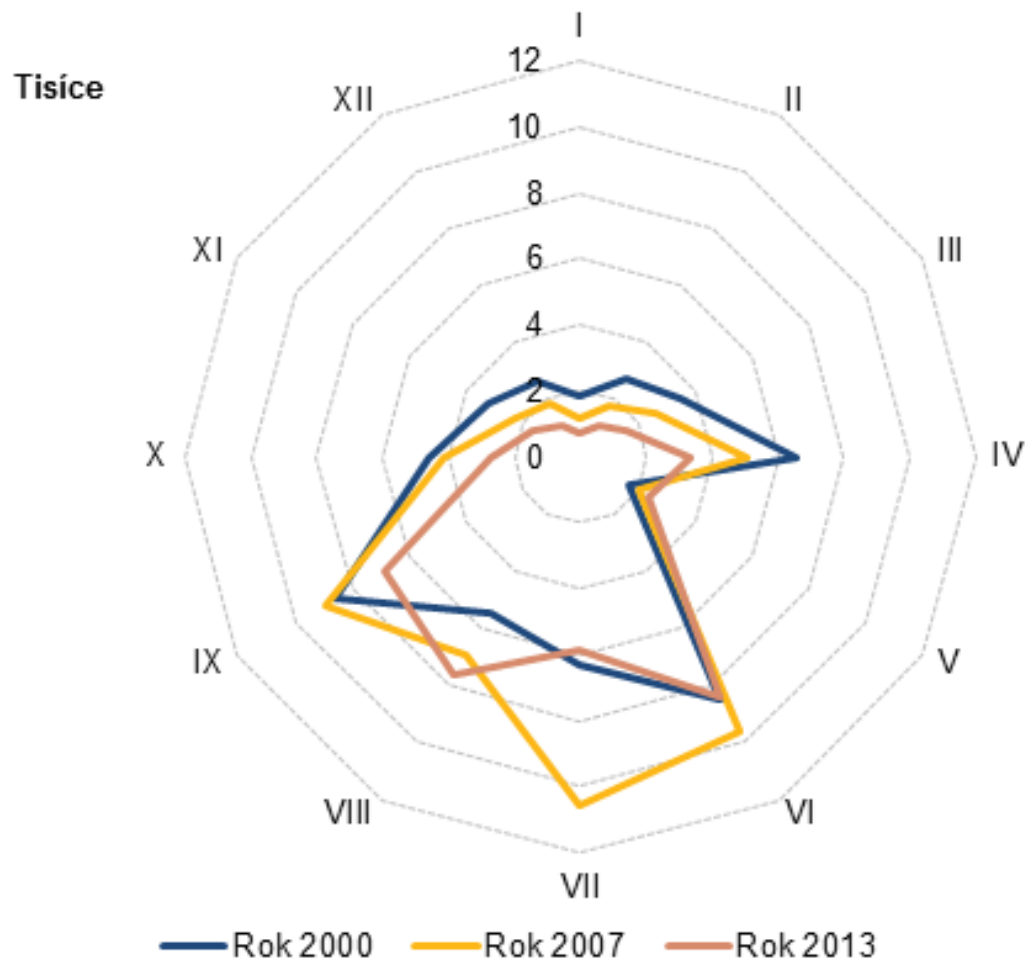
Tabulková prvosňatečnost:

Podíl osob (mužů resp. žen), které by uzavřely první sňatek do 50 let věku za předpokladu, že by míry sňatečnosti, úmrtnosti a migrace svobodných zaznamenané ve sledovaném kalendářním roce zůstaly neměnné. Je výsledným ukazatelem jednovýchodných tabulek sňatečnosti svobodných.

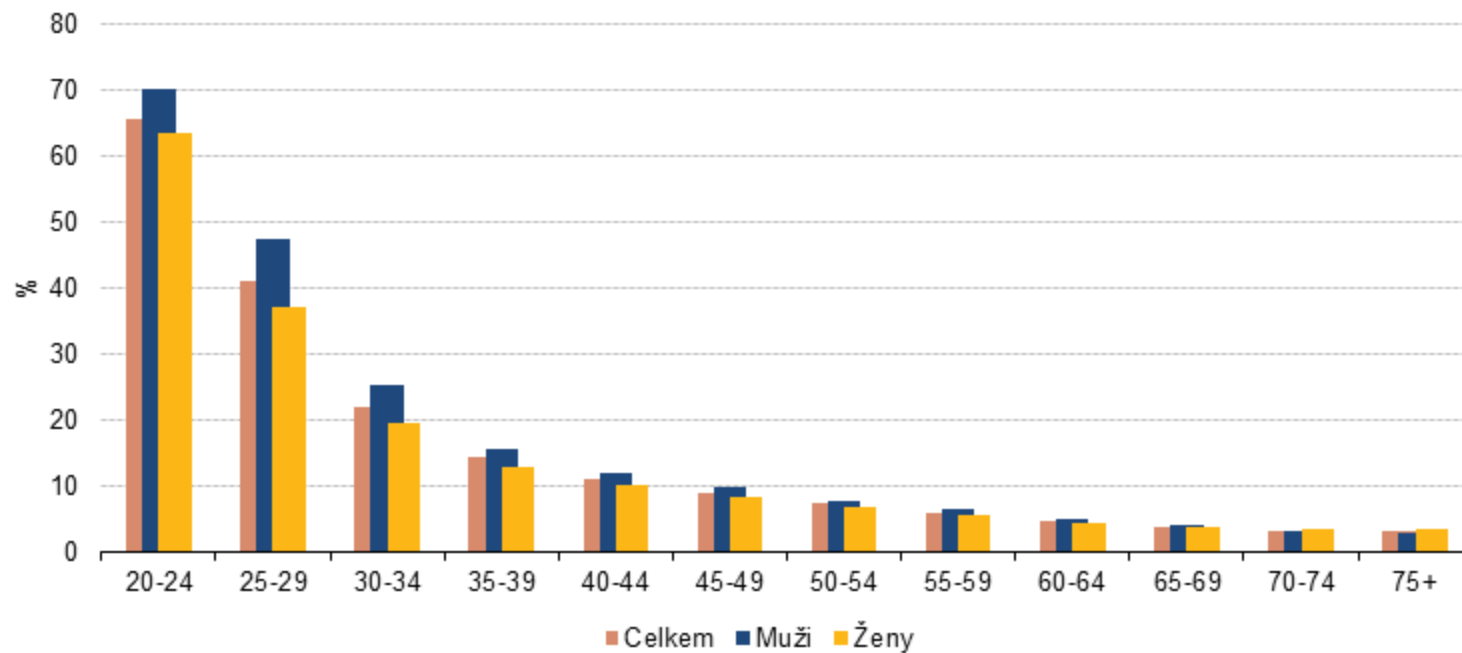
Struktura obyvatel podle věku a rodinného stavu (SLDB 2011)



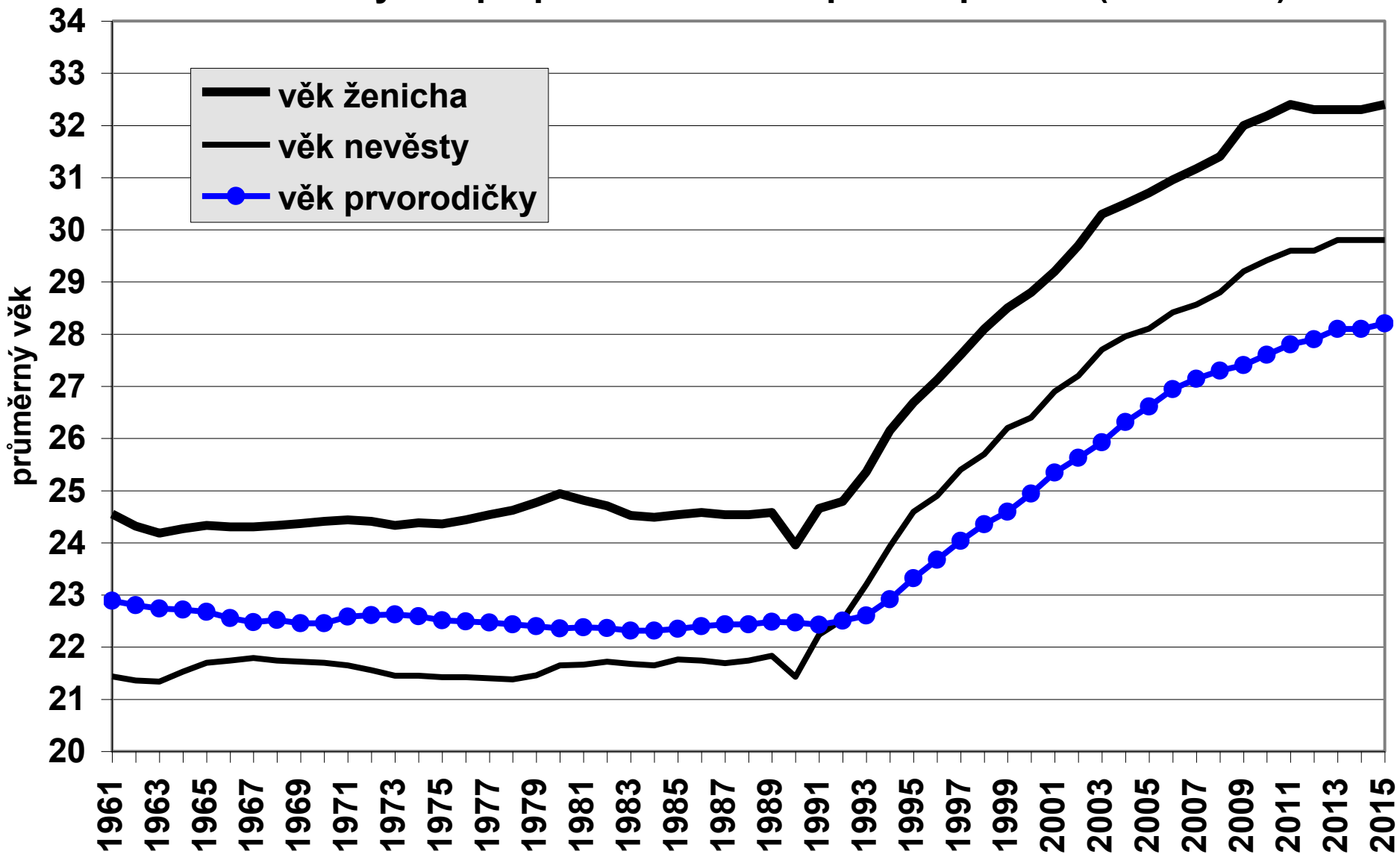
Sňatky podle měsíce, Česká republika (ČSÚ)

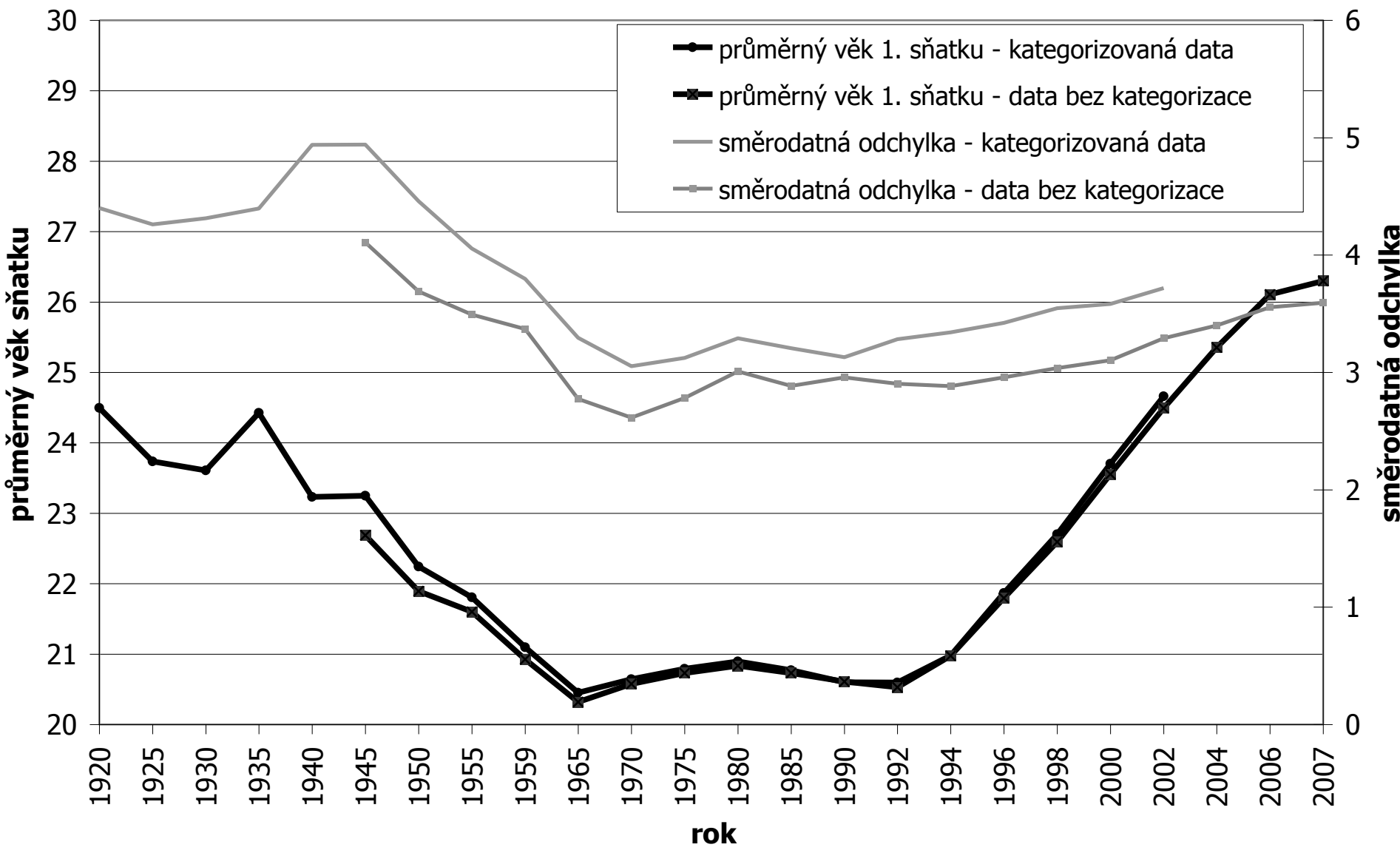


Podíl osob žijících v nesezdaném soužití ze všech osob v párovém soužití (SLDB 2011)

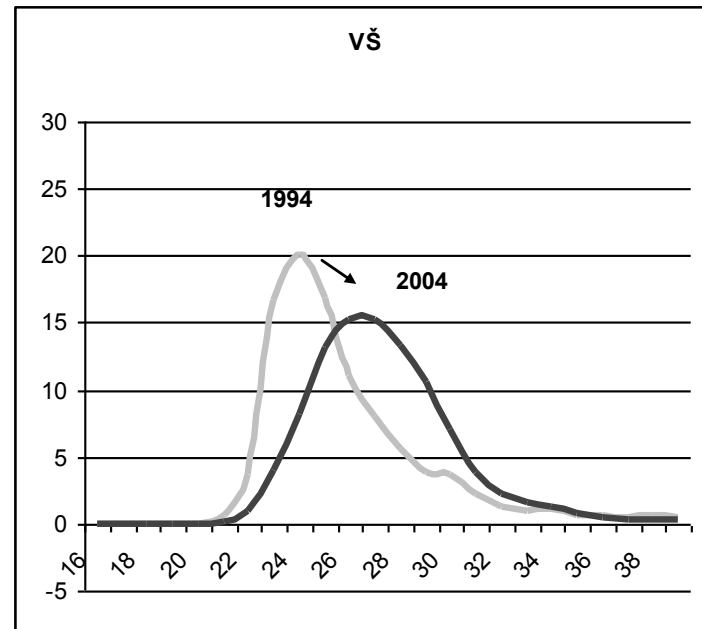
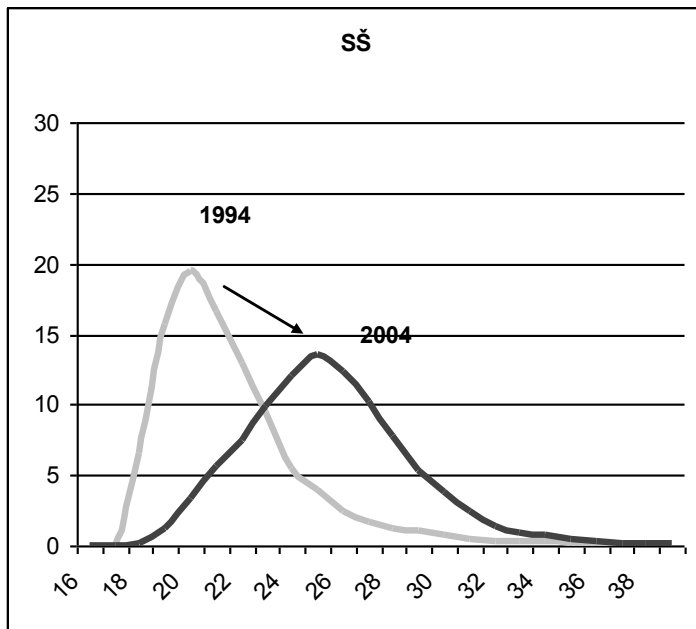
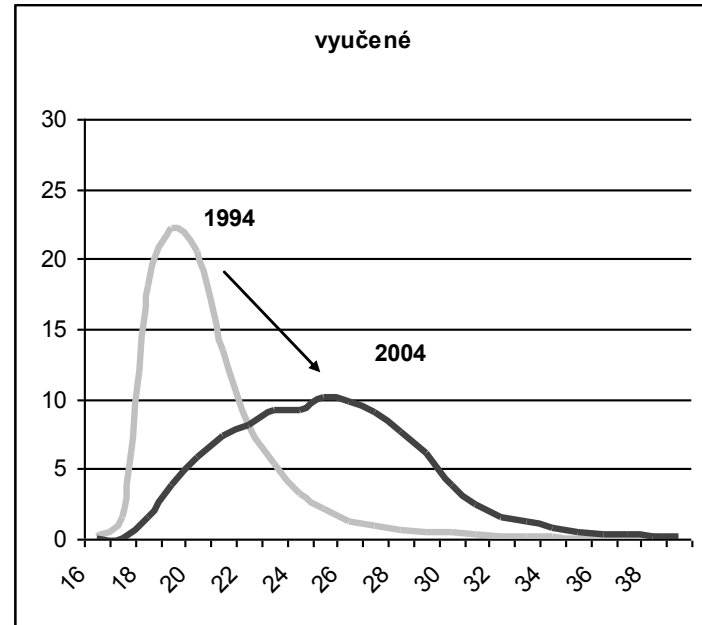
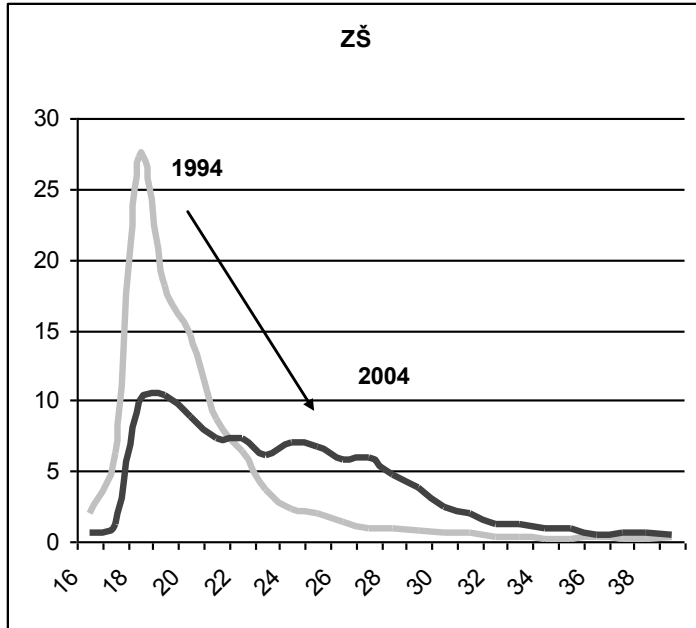


Průměrný věk při prvním sňatku a prvním porodu (území ČR)





Jak se mění věkové rozložení prvních sňatků (ženy 1994 – 2004)



EMERGING ADULTHOOD



JEFFREY ARNETT

**„EMERGING ADULTHOOD“
(VYNOŘUJÍCÍ SE DOSPĚLOST)**

**HYPOTETICKY NOVÁ FÁZE ŽIVOTA MEZI
ADOLESCENCÍ A DOSPĚLOSTÍ**

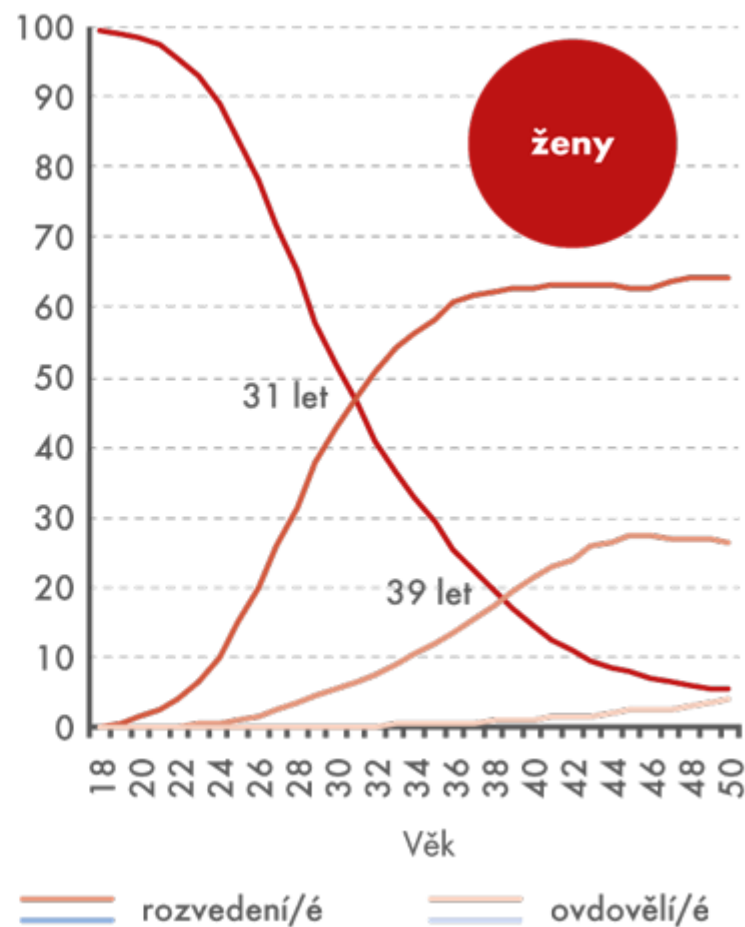
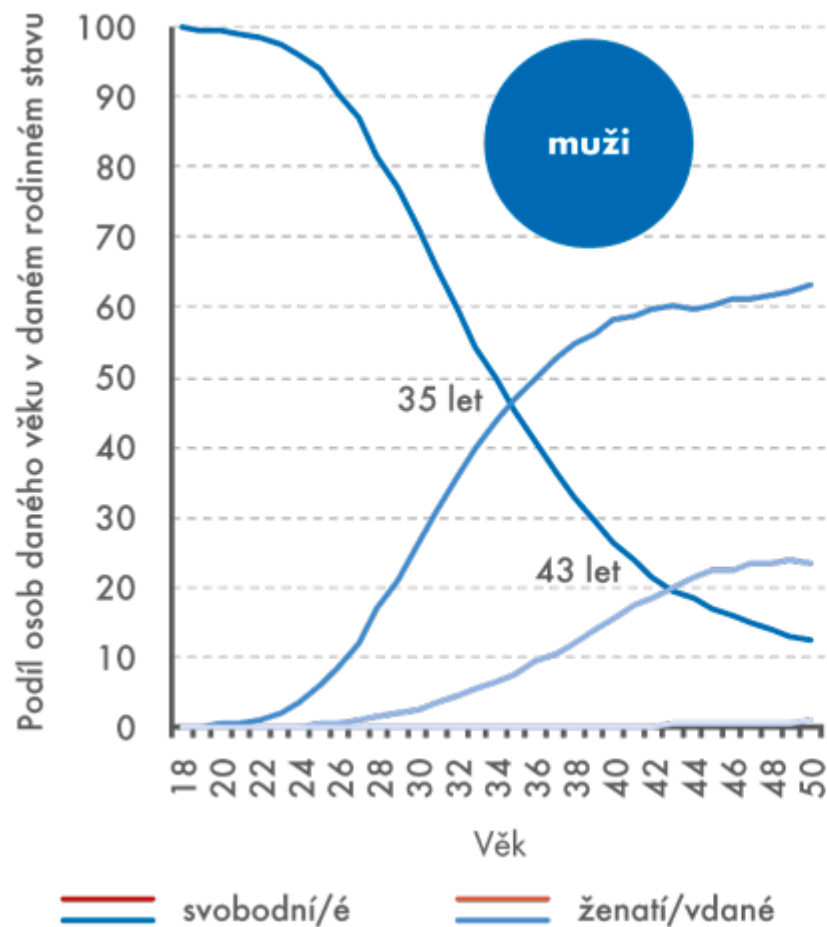
Charakteristická:

Rozsáhlými možnostmi

Rozmanitými životními styly

Hledáním rolí, identity

Rozmanitými partnerskými situacemi



Muži a ženy v ČR podle rodinného stavu a věku k 31. 12. 2013

Zdroj: www.statistikaamy.cz (webový portál ČSÚ)

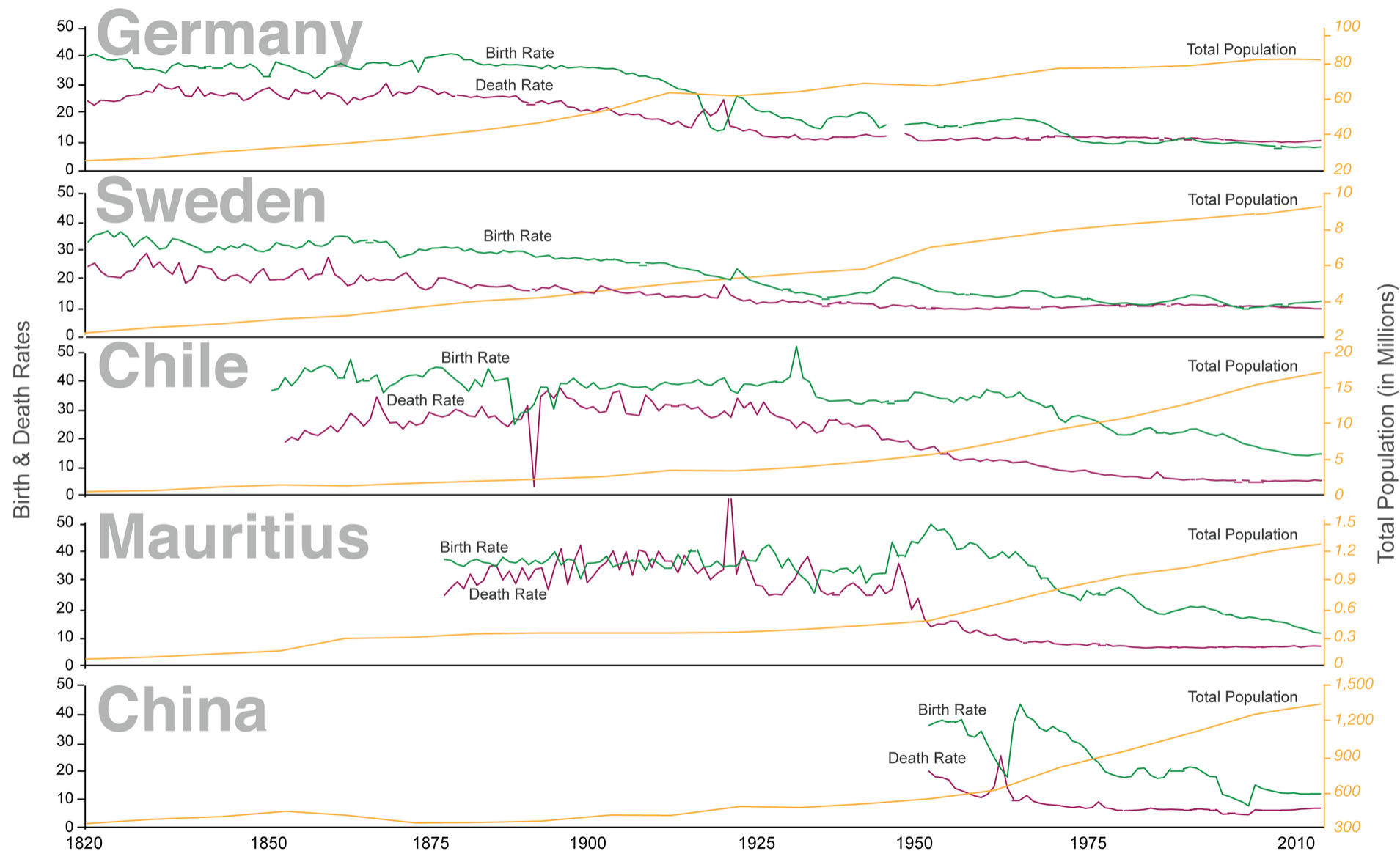
SDT: SECOND DEMOGRAPHIC TRANSITION

Západní svět, třetí třetina dvacátého století:

- **Změny časování – odkládání sňatků, porodů**
- **Pokles plodnosti pod úroveň prosté reprodukce**
- **Nárůst rodičovství mimo manželství**
- **Nárůst kohabitací a alternativ**
- **Nestabilita partnerství**

The Demographic Transition in 5 Countries – by Max Roser

The Demographic Transition refers to the transition from high birth & death rates to low birth & death rates as a country develops.



Data source: The data on birth rates, death rates and the total population are taken from the International Historical Statistics, edited by Palgrave Macmillan (April 2013).

The interactive data visualisation is available at [OurWorldinData.org](https://ourworldindata.org). There you find the raw data and more visualisations on this topic.

Licensed under [CC-BY-SA](https://creativecommons.org/licenses/by-sa/4.0/) by the author Max Roser.