

Республика Алтай

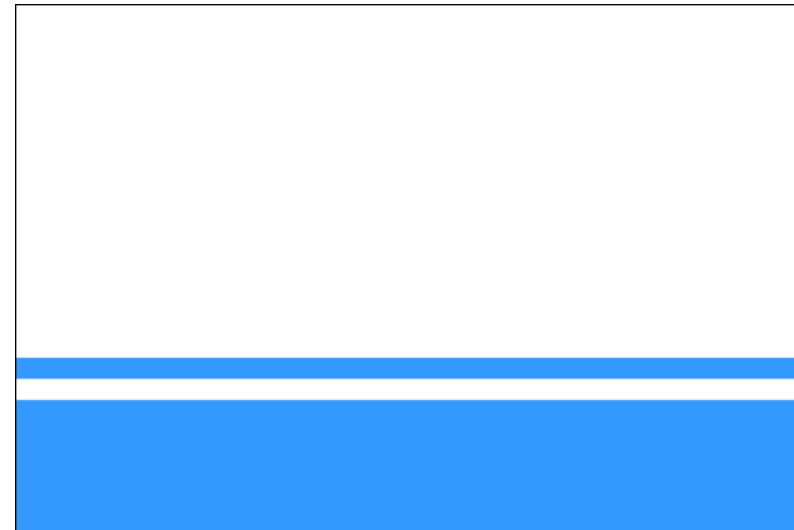
Горно-Алтайск



Основная информация

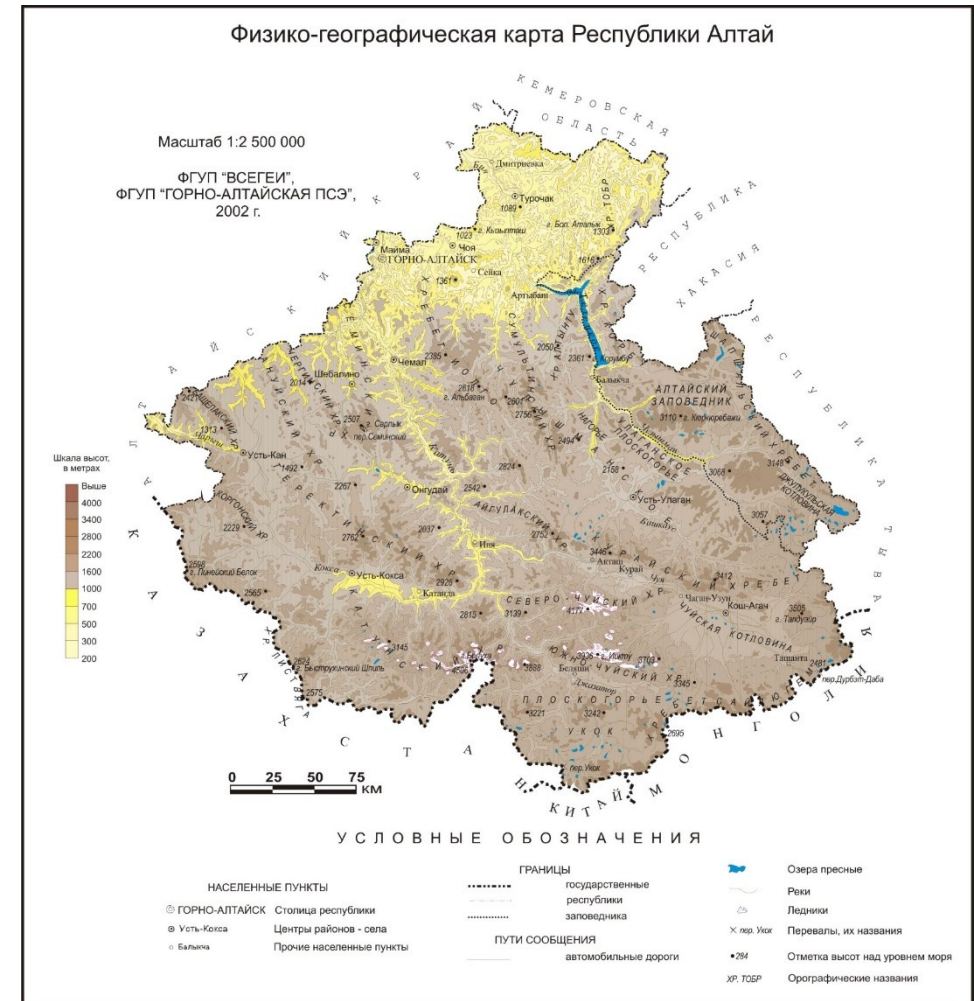
- площадь: 92 903 км²
- численность населения: 217 007 (2017)
- столица: город Горно-Алтайск
- языки: русский, алтайский, казахский
- национальности: русские (57 %), алтайцы (34 %), казахи (6 %), теленгиты (1 %), кумандинцы (0,7 %), украинцы (0,7 %), немцы (0,5 %)
- религия: православие
- образование: 1922 как автономная область
- администрация: один город республиканского значения и десять регионов

флаг



Расположение и география

- Горно-Алтайск распространён в южной части западной **Сибири**
- входит с Сибирский федеральный округ РФ
- расстояние от Москвы – 3 800 км
- континентальный климат
- гора **Белуха** (4 509 м.) является самой высокой точкой Сибири
- реки **Катунь** и **Бия** образуют реку Обь
- самое большое озеро – **Телецкое озеро**
- граничит с Алтайским краем, Кемеровской областью, Хакасией, Тывой, Монголией, Китайской Республикой и Казахстаном



Гора Белуха



Телецкое озеро



Река Катунь



Горно-Алтайск



Административное деление

- Республика Алтай составляет из одного города республиканского значения (Горно-Алтайск) и десяти регионов:
 1. Кош-Агачский район (Кош-Агач)
 2. Майминский район (Майма)
 3. Онгудайский район (Онгудай)
 4. Турочакский район (Турочак)
 5. Улаганский район (Улаган)
 6. Усть-Канский район (Усть-Кан)
 7. Усть-Коксинский район (Усть-Кокса)
 8. Шибалинский район (Шебалино)
 9. Чемальский район (Чембал)
 10. Чойский район (Чоя)



Промышленность и экономика

- туризм
- сельское хозяйство - животноводство и садоводство
- строительство машин



Известные люди

- Г. И. Гуркин (1870–1937) – атлайский художник, ученик И. И. Шишкина

Хан Алтай (1912)



Ночь (1897)



Г. И. Гуркин



ИСТОЧНИКИ

- <http://алтай-информ.рф/>
- [https://ru.wikipedia.org/wiki/Республика Алтай](https://ru.wikipedia.org/wiki/Республика_Алтай)