

Ленинградская область



Ленка Флекова (448889)

Ленинградская область

- Включает ряд мелких островов в Финском заливе
- *Граничит:*
 - на севере — с Республикой Карелия
 - на востоке — с Вологодской областью
 - на юго-востоке — с Новгородской областью
 - на юге — с Псковской областью— с Европейским союзом:
 - на западе — с Эстонией
 - на северо-западе — с Финляндией
- *Образована* — 1 августа 1927 года



Ленинградская область

- *Территория* — 83 900 км²
- *Численность нас.* — 1 791 916 чел. (2017)
- *Этнический состав:*
 - Русские (89,6%)
 - Украинцы (2,5%)
 - Белорусы (1,6%)
 - Татары, финны, армяне, цыгане,...



Природа

- Северо-запад европейской части России
- Низменности (Прибалтийская, Приневская и другие)
- Наивысшая точка области — гора Гапсельга (291 метр над уровнем моря)
- Ладожское и Онежское озера – крупные пресные водоёмы
- Крупные реки – Нева, Волхов, Свирь, Луга, Вуокса, Сясь

Природа

- Почвы бедные – каменистость
- Зона средней и южной тайги
- Леса занимают около 50% территории (сосна, ель, берёза)
- В пределах области сохранились белка, крот, куница, лисица, хорёк, заяц-беляк, лось
- В реках, озёрах и Финском заливе водятся сиг, корюшка, ряпушка, салака и другие

Река Нева



Гора Гансельга

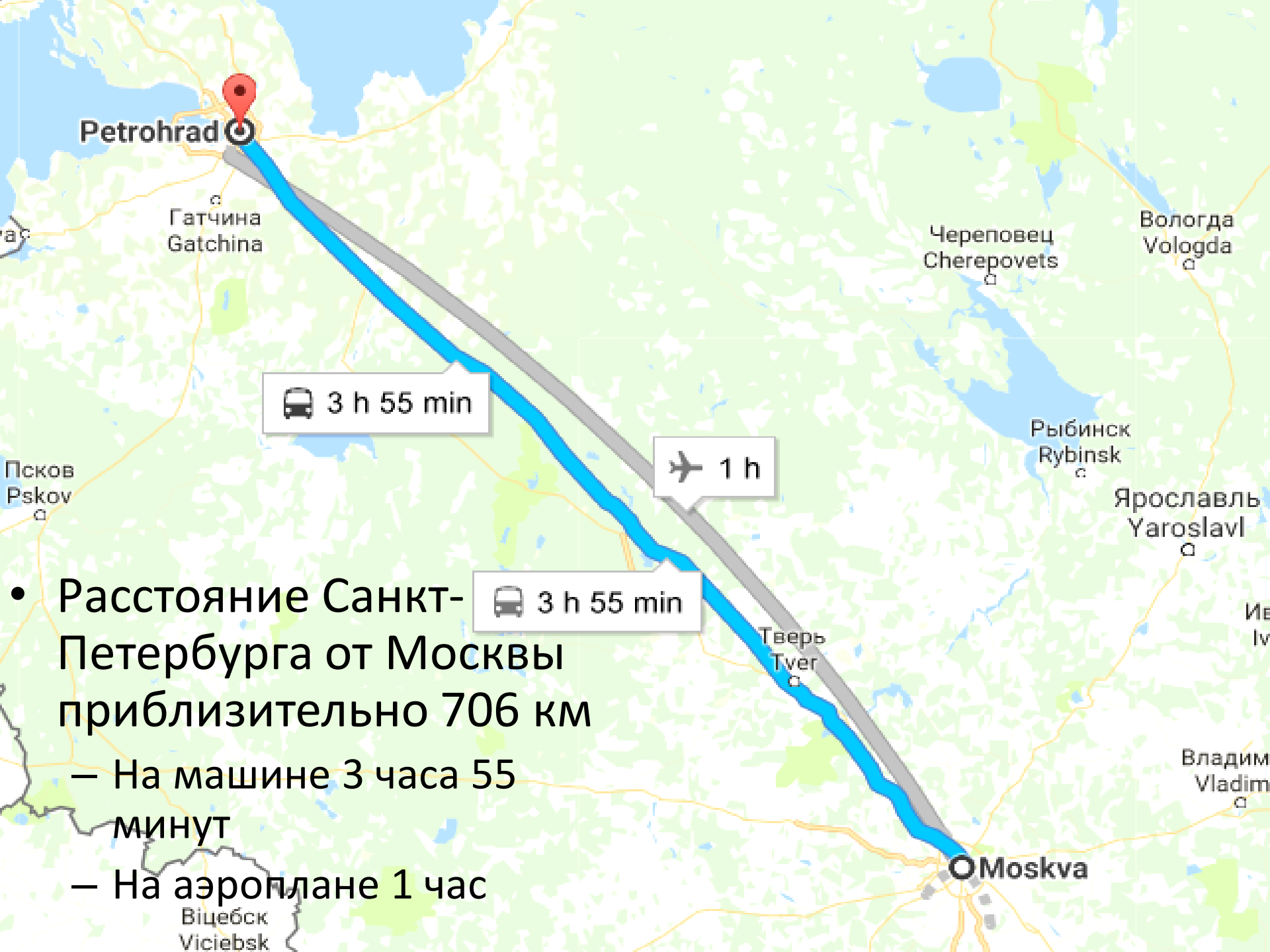


Ладожское озеро



Онежское озеро

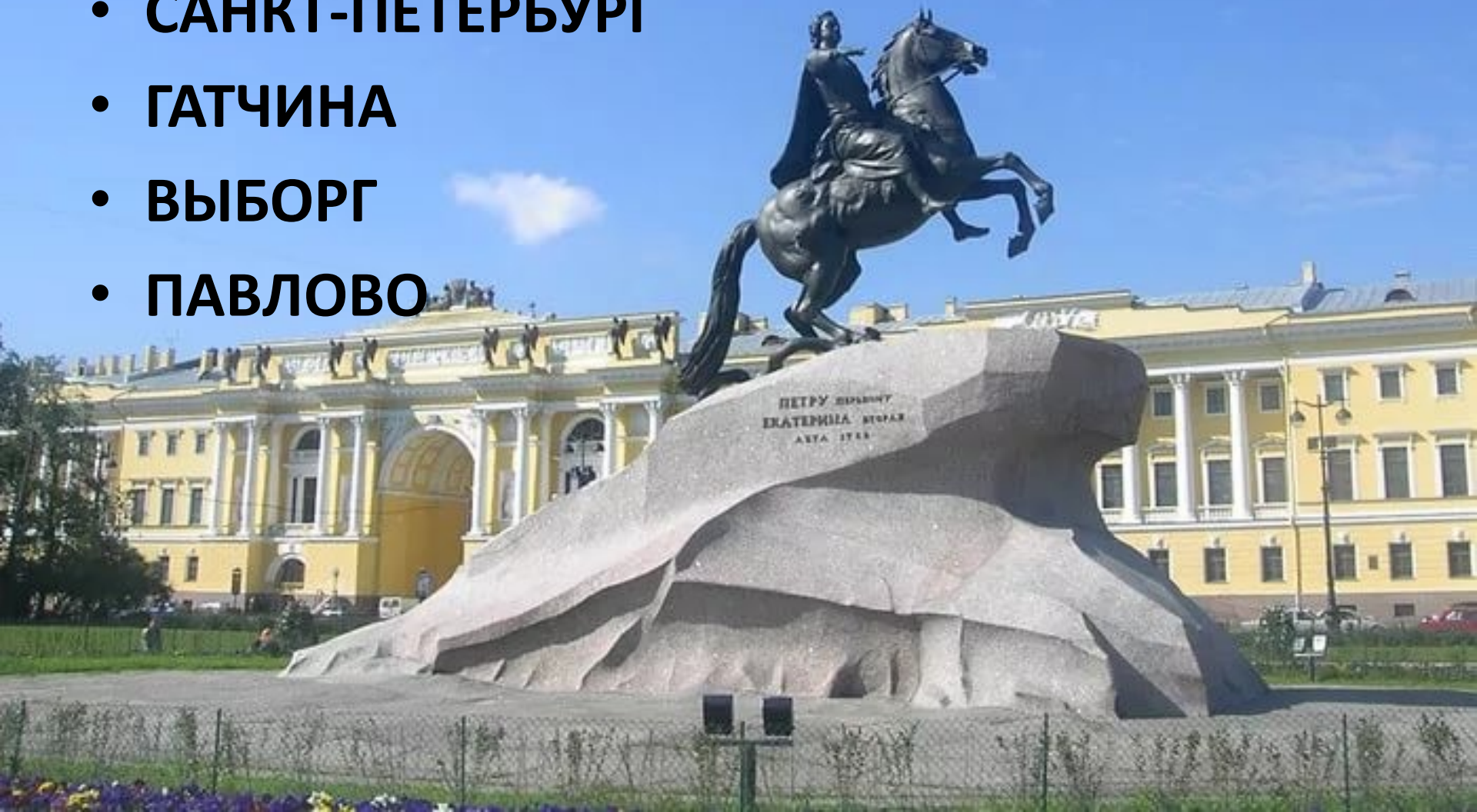




- Расстояние Санкт-Петербурга от Москвы приблизительно 706 км
 - На машине 3 часа 55 минут
 - На аэроплане 1 час

Достопримечательности

- САНКТ-ПЕТЕРБУРГ
- ГАТЧИНА
- ВЫБОРГ
- ПАВЛОВО



САНКТ-ПЕТЕРБУРГ

- Петропавловская крепость
- Адмиралтейство – центр городской застройки
- Дворцовая площадь – Зимний дворец
- Эрмитаж – музей, расположенный в Зимнем дворце
- Медный всадник – Самый знаменитый памятник
- Царское Село – Екатерининский дворец

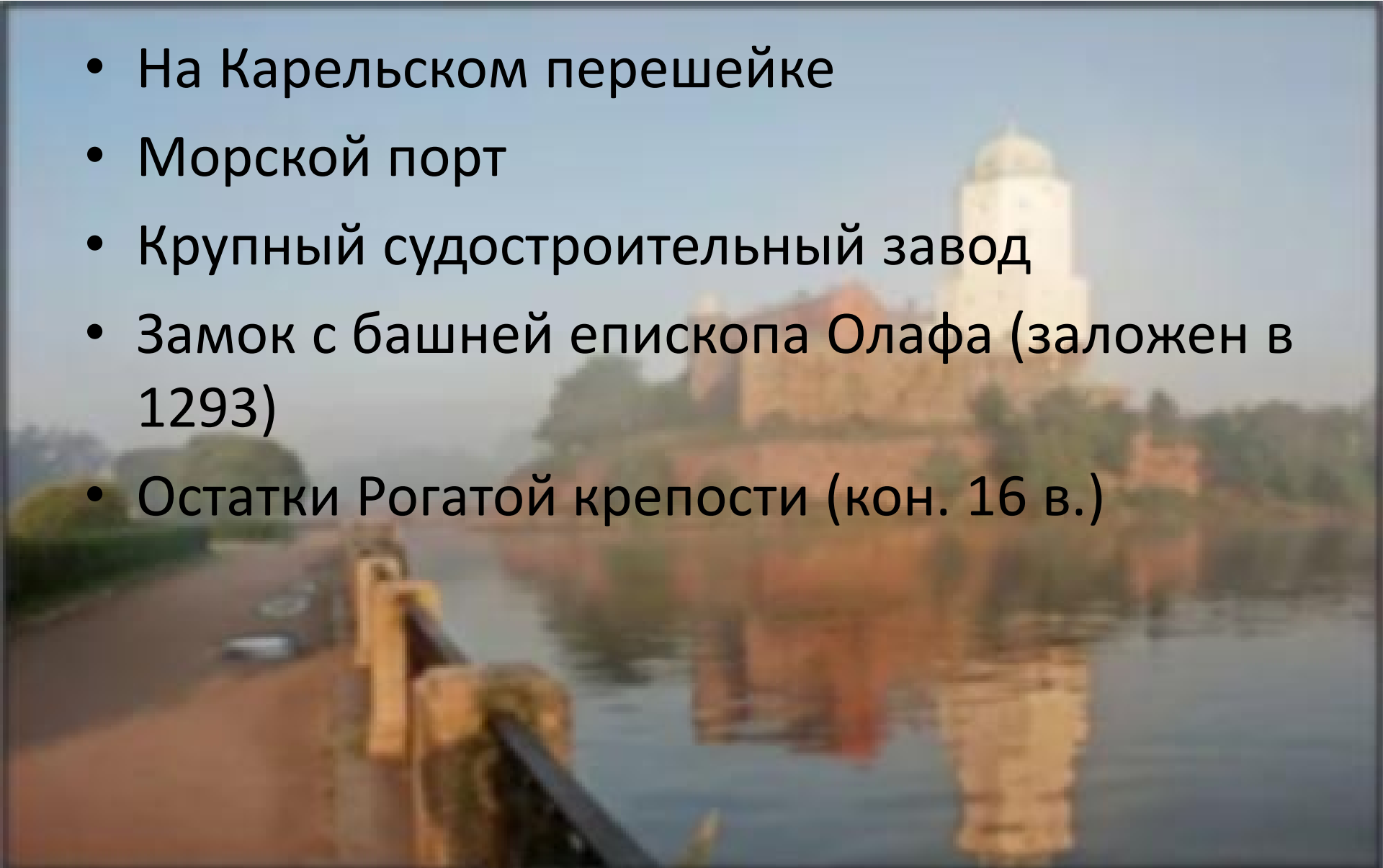
ГАТЧИНА

- Ижорская возвышенность
- Принадлежала особам императорской фамилии
- Одной из монарших резиденций
- Сооружён первый в России аэродром
- Сохранился дворцово-парковый ансамбль 2-й пол. 18 в.



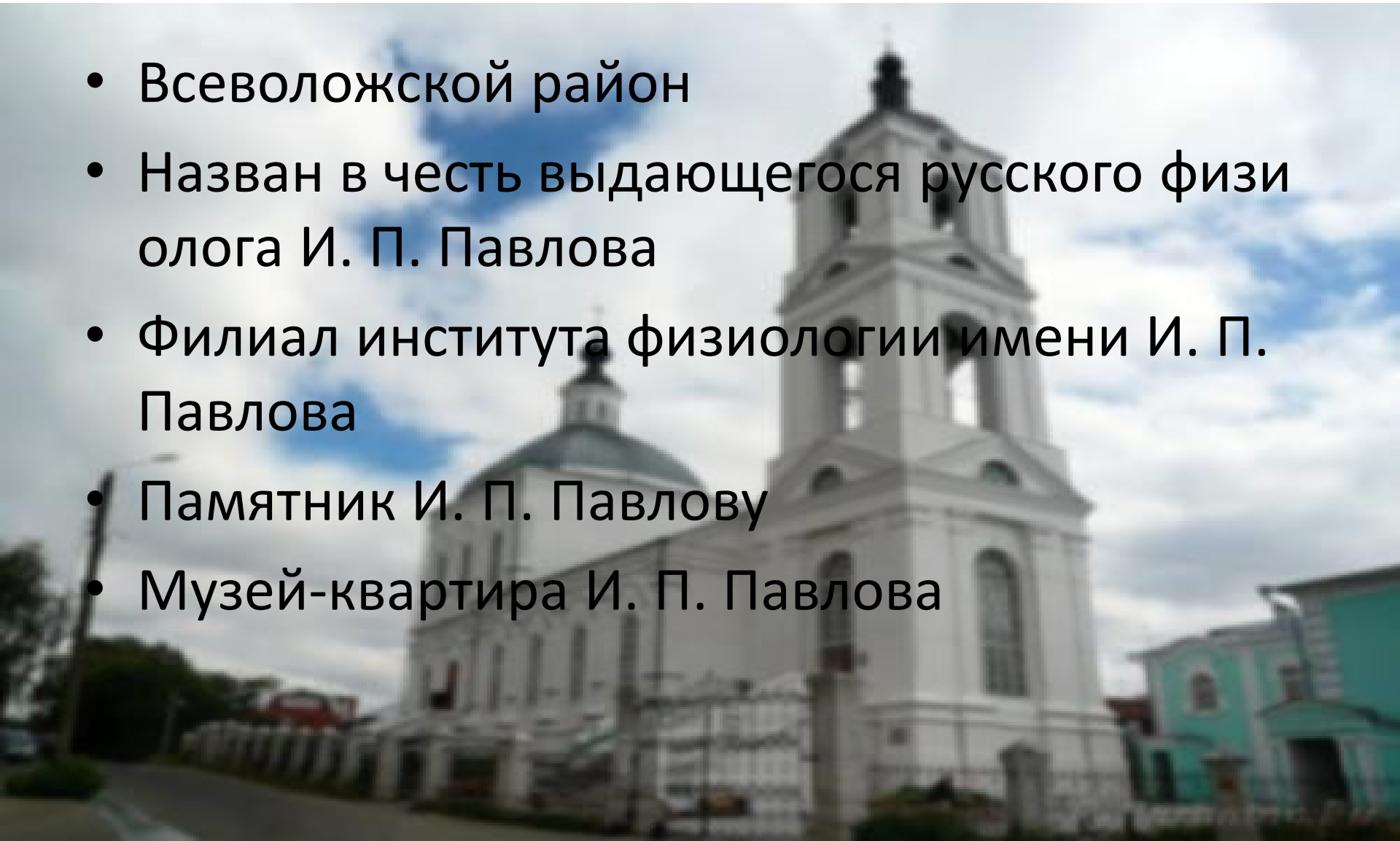
ВЫБОРГ

- На Карельском перешейке
- Морской порт
- Крупный судостроительный завод
- Замок с башней епископа Олафа (заложен в 1293)
- Остатки Рогатой крепости (кон. 16 в.)



ПАВЛОВО

- Всеволожской район
- Назван в честь выдающегося русского физиолога И. П. Павлова
- Филиал института физиологии имени И. П. Павлова
- Памятник И. П. Павлову
- Музей-квартира И. П. Павлова



Промышленность

- преобладают производства:
 - пищевых продуктов и табака (29,1 %)
 - транспортных средств и оборудования (12,1 %)
 - кокса и нефтепродуктов, целлюлозно-бумажное производство, издательская и полиграфическая деятельность (11,1 %)



В области родились:

Белоусов, Владимир Павлович (1946)

спортсмен, Олимпийский чемпион



Горшенёв, Михаил Юрьевич (1973)

вокалист и основатель рок-группы
«Король и Шут»

Губанов, Леонид Иванович (1928—2004)

актёр театра и кино,
народный артист СССР (1989)



ИСТОЧНИКИ

- <https://www.yandex.ru/>
- <https://www.rambler.ru/>
- <http://lenobl.ru/>
- <http://dic.academic.ru/dic.nsf/ruwiki/6377>
- [http://www.novrosen.ru/Russia/regions/lenin
.htm](http://www.novrosen.ru/Russia/regions/lenin.htm)