



JAZYK, ŘEČ A PÍSMO

VIKBB66
Michal Černý

NA POČÁTKU BYLO SLOVO A TO
SLOVO ...

FORMOVÁNÍ SPOLEČNOSTI

- Starší doba kamenná - společnost lovců, rybářů a sběračů (srov. Eliade Mýtus o věčném návratu) – společnosti mají řádově do sta osob
- Neolit – tzv. neolitická revoluce, přechod k zemědělskému způsobu života, změna struktury společnosti, počátky vytváření písma (cca 10000 - 5000 př. Kr.) – formování větších skupin, kmenů a náčelníků
- Doba železná (cca 750 př. Kr – 0) – složitá a stratifikovaná společnost
- Ale jiné dělení bude pro Úrodný půlměsíc a jiné pro Moravu!

NÁBOŽENSKÉ TEXTY

- Epos o Gigamešovi 2000-2500 let př. Kr.
- *ἱερά γλυφή*: 2900 (více než 700 různých znaků) – ideogramy, fonogramy, determinativy. Rozluštěno 1824 **Jean-François Champollionem**
- ...
- První řecké texty pocházejí až z 8. století př.n.l. v dílech Homérových, psané ovšem už evropským písmem hláskovým.
- Slované se zrodili v Evropě asi v 5.-6. století našeho letopočtu a písmo vůbec neznali, byli nevzdělanými barbary a analfabety.
- 862(863)-886 na Moravě užívána Hlaholice

SYSTÉMY PÍSMÁ

- Jakým způsobem jsou zaznamenávána slova z běžné řeči?
 - Obrázky
 - Ideografické písmo
 - Slabiková písmo
 - Hlásková písmo
- Existují další skupiny znaků, které je nutné zapsat:
 - Symbolická písmo
 - Čísla a číslice (poziční / adiční systémy)
 - ...

IDEOGRAFICKÉ (SLOVNÍ) PÍSMO



- Klínové písmo, Mezopotámie, Sumerové, Akkádové 2 000-3 000 Př. Kr.
- Čínské písmo, 1200 Př. Kr. , 1 000 - 80 000 znaků



压移因永营衛易益液演宥往桜恩可
仮価河過賀解格確額刊幹慣眼基寄
規技義逆久旧居許境均禁句群経潔
件券険検限現減故個護効厚耕鉦構
興講混査再災妻採際在財罪雜酸賛
支志枝師資飼示似識質舎謝授修述
術準序招承証条状常情織職制性政
勢精製税責績接設舌絶銭祖素総造
像増則測属率損退貸態団断築張提
程適敵統銅導徳独任燃能破犯判版
比肥非備俵評貧布婦富武復複仏編
弁保墓報豊防貿暴務夢迷綿輪余預
容略留領快

SLABIČNÉ PÍSMO

- Krétské lineární písmo 1 400 - 1 300 Př. Kr.
- japonské abecedy hiragana a katakana
- Indická abeceda
- ...

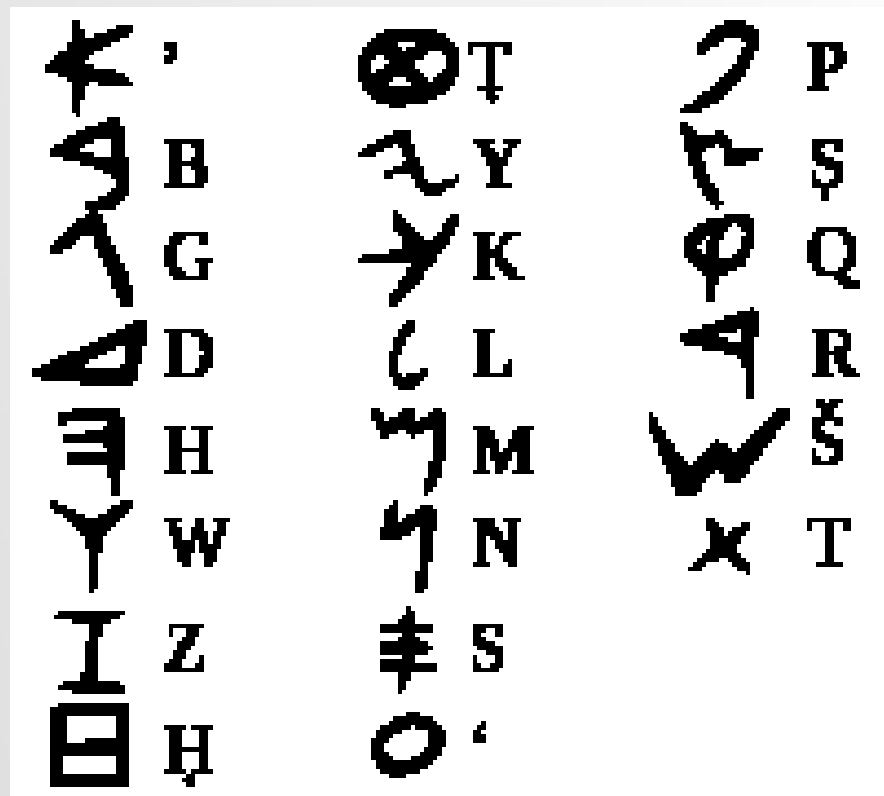
平仮名 (ひらがな) hiragana

a	あ	安	i	い	以	u	う	宇	e	え	衣	o	お	於
ka	か	加	ki	き	幾	ku	く	久	ke	け	計	ko	こ	己
sa	さ	左	shi	し	之	su	す	寸	se	せ	世	so	そ	曾
ta	た	太	chi	ち	知	tsu	つ	川	te	て	天	to	と	止
na	な	奈	ni	に	仁	nu	ぬ	奴	ne	ね	祢	no	の	乃
ha	は	波	hi	ひ	比	fu	ふ	不	he	へ	部	ho	ほ	保
ma	ま	末	mi	み	美	mu	む	武	me	め	女	mo	も	毛
ya	や	也				yu	ゆ	由				yo	よ	与
ra	ら	良	ri	り	利	ru	る	留	re	れ	礼	ro	ろ	呂
wa	わ	和	wi	ゐ	為				we	ゑ	恵	wo	を	遠
												n	ん	无

HLÁSKOVÉ PÍSMO

- První hláskové písmo – Féničané 1 300 př. Kr. mají 22 písmen
- Řekové 24 písmen (+samohlásky)
- Latinka 28 písmen vč. samohlásek, ale....

- Historicky většinou bez samohlásek (ty jsou doplňovány z kontextu)
- Zvláštní znaky
- Matematické výrazy
- Frege a pojmové písmo
- ... tak úplně hláskový systém nepoužíváme také



VÝHODY HLÁSKOVÉHO PÍSMÁ SE SAMOHLÁSKAMI

- Jednoznačné identifikování slova (ale korpusy a české není oko jako oko).
- Omezená a malá sada znaků
- Snadné počítačové zpracování
- Snadný tisk
- Možnost tvorby nových slov
- Otevřenost vůči cizím jazykům a transkripce
- ...
- Avšak je potřeba se ho učit, není názorné atp. Není snadné ho zkonstruovat.

Handwritten text in a cursive script, likely Arabic or Persian, arranged in vertical columns. The text is written in black ink on a light-colored background. The script is highly stylized and compact, with many characters sharing similar shapes. The columns are separated by thin vertical lines, and the overall appearance is that of a manuscript or a list of entries.



TACITNÍ / EXPLICITNÍ ZNALOSTI

- Písmo zachycuje pojmy, které jsou v jazyce.
- Jsou pro jazyk uchopitelné všechny fenomény?
- Jsou fenomény, které neexistují, ale jazyk je chápe?
- „Hranice mého jazyka znamenají hranice mého světa“
- Jak zachytit tacitní znalosti?
- Existují tacitní znalosti?
- Lze je explikovat?

VZTAH JAZYKA A KOMUNIKACE

- Primárním úkolem je výměna informací
- Existuje vždy informační šum
- Tři aktéři komunikace:
 - Komunikátor (vysílač)
 - Komuniké (sdělovaná informace)
 - Komunikant (recipient, přijímač)
- Komunikace jako manipulace či intervence

MUSÍ BÝT KOMUNIKACE JEN VERBÁLNÍ?

- Základní formou verbální či verbalizovaná (mluvená i psaná řeč) – těsná návaznost na paradigmatata fenomenologická a hermeneutická.
- Velkou část informací ale zachycujeme pomocí prosodie (ironie, vtip, nadsázka)
- Z psychologického hlediska je důležitá také nonverbální komunikace
- Médium je zpráva – jak ovlivňuje ICT komunikaci, řeč, jazyk?
- Existuje možnost jak dát počítači k dispozici také nonverbální rozměr komunikace?

Z ČEHO SE SKLÁDÁ JAZYK

- Syntaxe odpovídá gramatické struktuře
- Sémantika významu jazykových struktur:
 - Vysvětlit \ Vytmavit
 - Vyměknout \ Vytuhnout
 - České Velenice \ Zahraniční Poslouchajenice
 - Schwarzenegger \ Weißbaryan
 - Citron \ Rozumron
- Pragmatika vysvětluje vtaah jazyka k vnějšímu světu

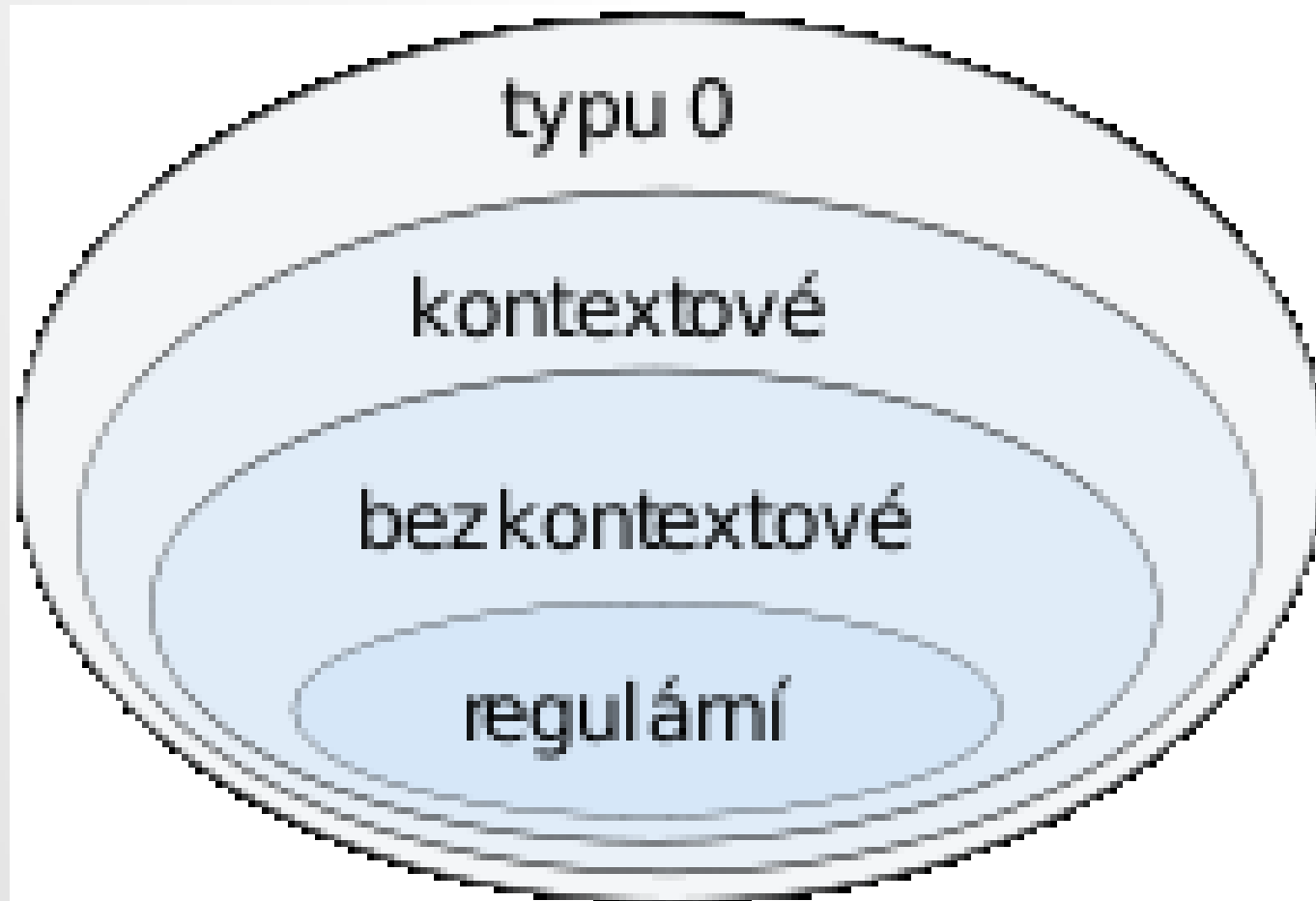
FORMÁLNÍ X PŘIROZENÉ JAZYKY

- Formální jazyk má jasně definovanou syntaxi, sémantiku i pragmatiku. Je jednoznačný a stochastický.
- Přirozený jazyk: vznik nových slov, nejednoznačnost, hravost, ironie, nadsázka, vtip, kontext, ...
- Mohou existovat přirozené jazyky které jsou umělé? Ano.
 - Esperanto
 - Basic English

BASIC ENGLISH

- 850 slov z angličtiny (18 sloves (-2 pomocná), 600 podstatných jmen a 150 přídavných)
- Množné číslo se tvoří pomocí koncovky „S“. Pokud se množné číslo tvoří koncovkami „ES“ nebo „IES“, pak je nutno tyto koncovky použít.
- Existují čtyři přípony pro slova odvozená od každého ze 300 podstatných jmen: přípony „-ER“ a „-ING“ tvořící podstatná jména a přípony „-ING“ a „-ED“ tvořící přídavná jména.
- Příslovce se tvoří z přídavných jmen koncovkou „-LY“.
- Stupňování se děje za pomoci „MORE“ a „MOST“. Student by měl znát a používat koncovky „-ER“ a „-EST“.
- Záporná přídavná jména se tvoří předponou „UN-“.
- Otázky se tvoří obrácením slovosledu a pomocným slovem „DO“.
- Slovesa a zájmena se časují a skloňují jako v normální angličtině.
- Složená slova se tvoří ze dvou podstatných jmen (například „milkman“) anebo z podstatného jména a slova určujícího směr (sundown).
- Míry, číslovky, názvy měn (peněz), měsíce, dny, udávání času a mezinárodní slova se používají v anglické podobě.
- Používají se speciální termíny z odvětví průmyslu či vědy, pokud jsou nutné pro konkrétní účel, přestože nejsou součástí Basic English.

CHOMSKÉHO HIERARCHIE JAZYKŮ



- Gramatiky typu 0 (frázové/neomezené gramatiky)
- Gramatiky typu 1 (kontextové gramatiky, Context-sensitive, CSG)
- Gramatiky typu 2 (bezkontextové gramatiky)
- Gramatiky typu 3 (regulární gramatiky)

DOTAZY, PŘIPOMÍNKY,
KOMENTÁŘE...