

FAV 259

**Šaty / Kostým /
Móda ve filmu**

Mgr. Šárka Gmitterková

sagm@seznam.cz

11. 4. 2018



Organizace práce v klasickém období

- Vrcholně rozvinutý hvězdný systém >> hvězdy spojené s konkrétními styly a návrháři/výtvarníky (nejsou to anonymní, veřejnosti neznámá jména)
- Efektivita práce postavená na přesné organizaci a hierarchizaci práce
- Klíčové principy
 - Snaha o maximální efektivitu
 - Každé z oddělení zodpovědné za jinou sadu povinností a za jinou fázi produkce a provedení prací dle ideálního časového harmonogramu
 - Koordinace s dalšími departmenty (casting) i jednotlivci/tvůrci
 - Historická autenticita upozaděna >> výsledné kostýmy odpovídají spíš kulturním stereotypům

Vedoucí
kostýmního
departmentu

```
graph TD; A[Vedoucí kostýmního departmentu] --- B[Kostýmní výtvarníci]; B --- C[Střihačky]; B --- D[Švadleny]; B --- E[Kompletace oděvů];
```

Kostýmní
výtvarníci

Střihačky

Švadleny

Kompletace
oděvů

Studia + veoducí kostýmních departmentů + star v klasické éře

- **Paramount**

- Travis Banton + Marlene Dietrich, Carole Lombard a Claudette Colbert
- Po rezignaci Bantona nastupuje Edith Head, která ve funkci setrvává do roku 1967. V tomto období výsadní spolupráce s Barbarou Stanwyck a Dorothy Lamour; později s Audrey Hepburn.

- **Warner Brothers**

- Orry-Kelly + Bette Davis, Kay Francis a Dolores del Rio; po válce spolupráce s Marilyn Monroe

- **RKO**

- Walter Plunkett + Katharine Hepburn

- **MGM**

- Adrian + Greta Garbo, Norma Shearer, Joan Crawford a Rosalind Russell

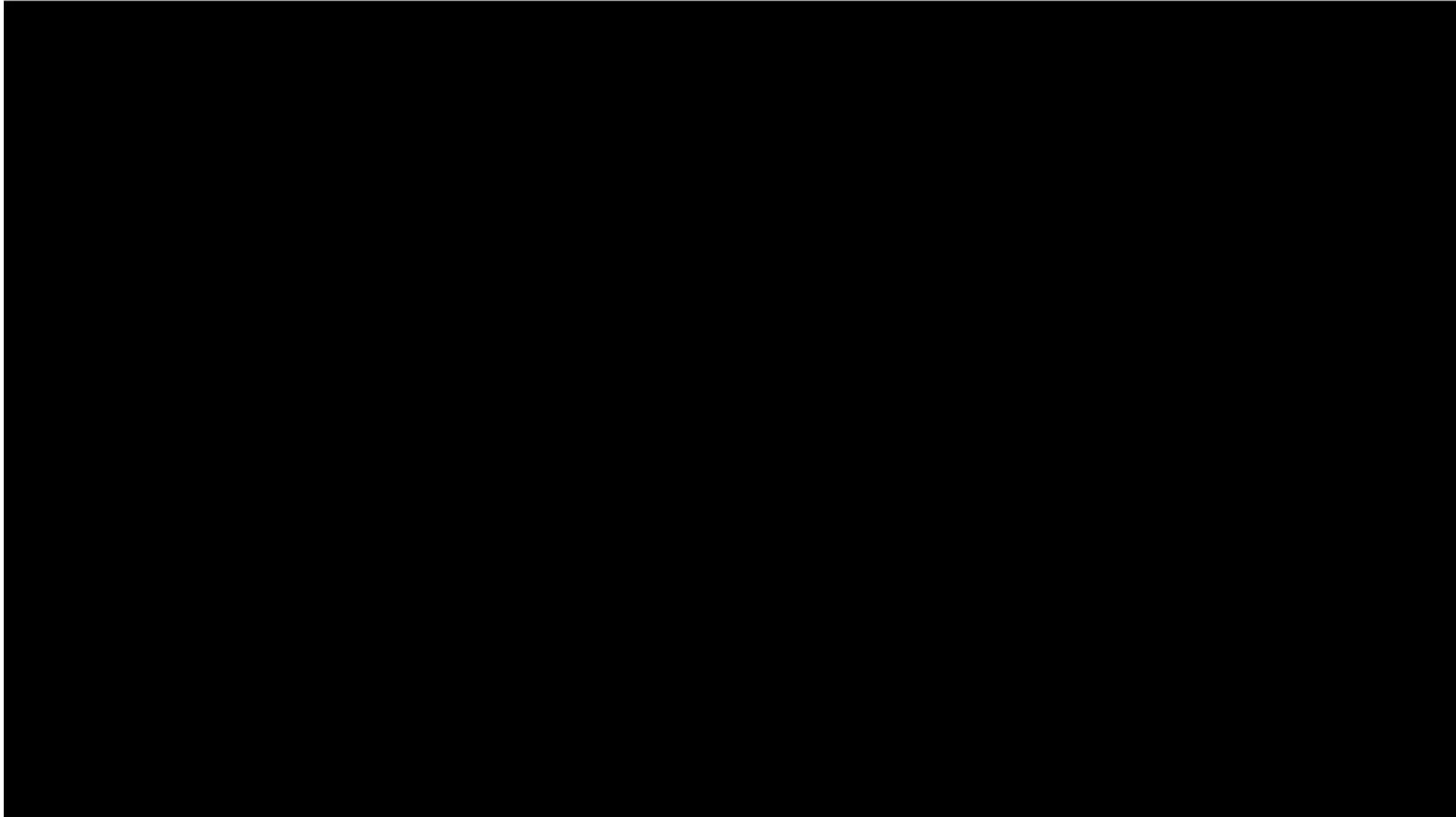
- **Columbia**

- Jean Louis + Rita Hayworth





Gilbert Adrian



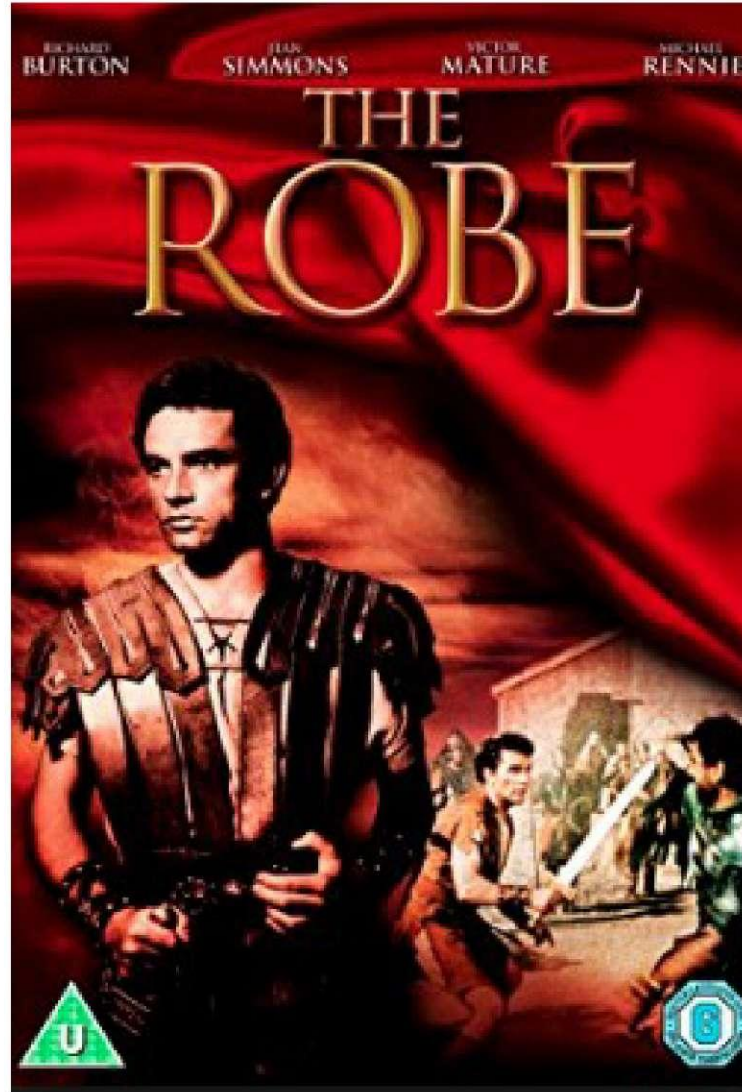
Po roce 1948

- 1948 – Paramountský výnos
- Studia se soustředí primárně na produkci jednotlivých prestižních velkorozpočtových filmů
- Pokles návštěvnosti (konkurence televize a dalších volnočasových aktivit)
- Pozvolné slábnutí Produkčního (Haysova) kodexu
- Končí dlouhodobé kontrakty >> tvůrci i “below the line” profese se najímají na konkrétní filmy
- Dochází ke slučování profesí
- Roste praxe tzv.integrovaného designu
- 1953 – vzniká cech kostýmních výtvarníků

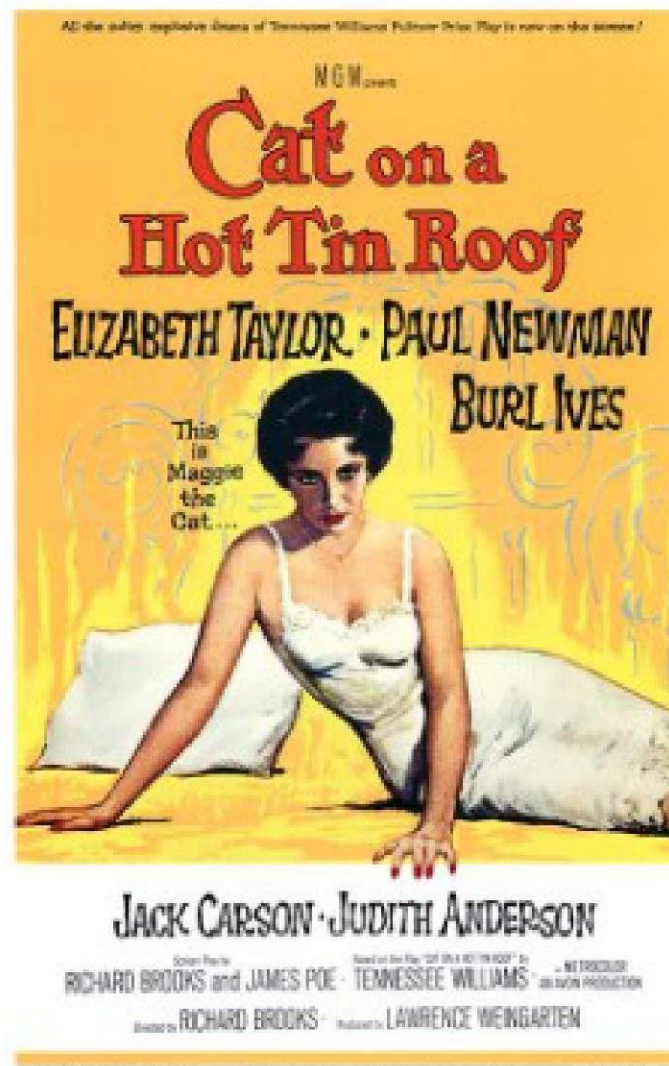
Vizuální podívaná a barva



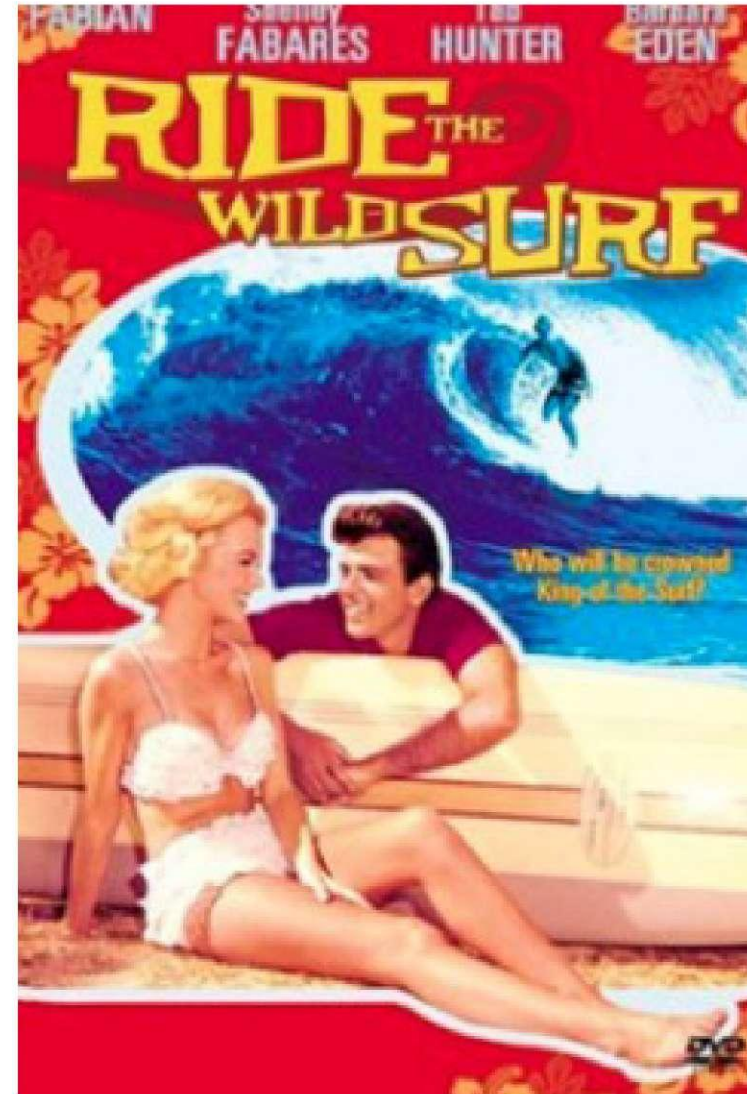
Autenticita?



Těsné střihy, průsvitné látky a kombiné



60. léta



Ester Krumbachová (1923 – 1996)

- Široký tvůrčí rozptyl - režisérka, scénáristka, spisovatelka, scénografka, výtvarnice a kostýmní výtvarnice
- Spolu s Věrou Chytilovou druhá významná ženská postava v kontextu československé nové vlny
- Je ale složité určit míru jejího tvůrčího přínosu >> býval dlouho podceňován a skrýval se za prohlášeními typu “šedá eminence domácí kinematografie 60. let”
- Úzká spolupráce s Věrou Chytilovou, Janem Němcem, Zbyňkem Brynychem a Karlem Kachyňou
- Vytvořila kostýmy celkem 18 filmů (vč. televizních) do roku 1971, od roku 1988 do své smrti v dalších šesti titulech



Ave, Caesar!

USA 2016

r. Joel a Ethan Coenovi
Kostýmy: Mary Zophres

- Sebereflexivní parodie / pastiš hollywoodské filmové produkce (snímků, osobností, procesů a postupů) v 50. letech 20. století
- Všechny postavy ve filmu jsou fiktivní, ale založené na reálně existujících předobrazech





Channing Tatum jako... Gene Kelly





