

FAV 259

**Šaty / Kostým
/ Móda ve
filmu**

Mgr. Šárka Gmitterková

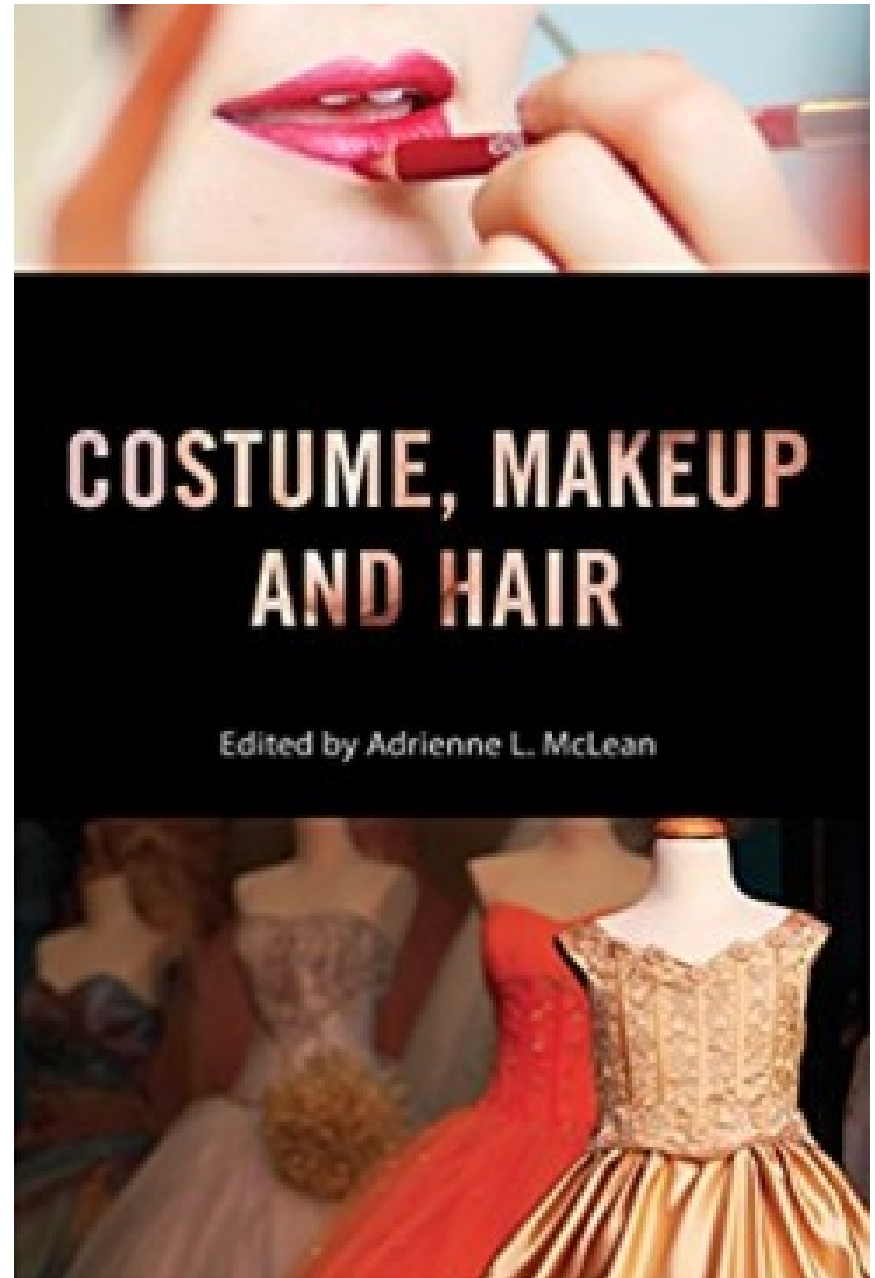
sagm@seznam.cz

18. 4. 2018



**McLean, Adrienne L. (ed.)
(2017): *Costume, Makeup and Hair*. London: I. B. Tauris.**

- Pohled na vývoj profese kostýmního výtvarníka, maskéra a kadeřníka od počátku kinematografie do současnosti
- 6 kapitol – němá éra, klasická éra, poválečné období, post-studiová etapa, léta 1980 – 2000, od milénia po současnost
- Metodologicky nevyvážené – zatímco některé kapitoly sledují linku produkční kultury, jiné se spíš soustředí na identifikaci klíčových trendů (žánrových, módních) daného období a jejich odraz ve filmech >> close reading
- **Castongay, James: *The modern entertainment marketplace, 2000 – present*, s. 149 – 174.**



60. léta



Vývoj profese kostýmního výtvarníka v 70. letech

- Úpadek profese zdánlivě pokračuje, ale na druhou stranu
 1. Osobnosti jako Edith Head nebo Dorothy Jeakins pracují až do své smrti i v nových podmínkách
 2. Režiséři sice nepracují s kostýmy ve smyslu okázalých rób, ale kostým a oděvy zůstávají nadále důležitým znakovým systémem
 3. Zhroucení profesní struktury a hierarchie otevírá možnost volnějších vazeb a spolupráce (hlavně s herci – participace na vytváření postavy)
 4. Nedostatek (financí, materiálů, času) představuje svého druhu tvůrčí výzvu, nikoliv jen překážku
- Narůstá rovnováha mezi šitím původních kostýmů a nakupováním oděvů v konfekci (následná kompletace)
- *Čelisti* (USA 1975) – na filmu se podílí 3 kostyméři a 3 maskéři (nejsou uvedeni v titulcích) X 15 osob v trikovém oddělení (někteří z nich v titulcích) >> **význam triků a speciálních efektů bude růst!!!**

Ann Roth



Čínská čtvrť – kostýmy Anthea Sylbert





John Mollo



Sebereflexivní filmové kostýmy v 80. a 90. letech



THE LIMITED EDITION
BANANA REPUBLIC
MADMEN[®]
COLLECTION

SHOP NOW
(You'd be mad not to.)



Piková trojka

USA 2003

r. Jane Campion

Kostýmy: Beatrix Aruna
Pasztor

- Neonoirový erotický thriller
- Příběh lingvistky Frannie Averyové, která navazuje riskantní vztah s detektivem newyorské policie a zároveň se v jejím okolí objevuje sériový vrah
- Příběh táhne ženská hrdinka >> rozpadlé pásmo situací, výjevů a pozorování





Frannie jako objekt i doručitelka pohledu



of kisses.





