

NEKORO ANTICKÉ FUNERÁLNE PAMIATKY

(Kristína Rašlová)

Úvod

- ❑ transformačné zmeny charakteru Rímskej ríše
- ❑ vedúce mocnosti tejto doby - Rímska ríša a Sasanovská Perzia (3.-7. storočie)
- ❑ zlom v ideológii impéria - kresťanstvo

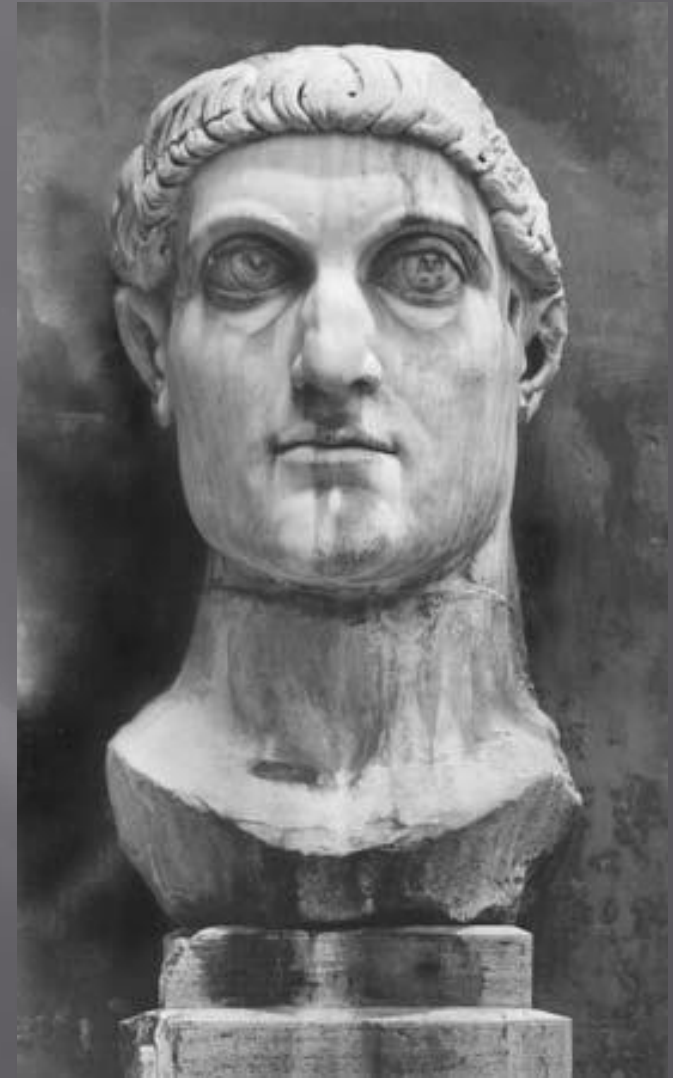
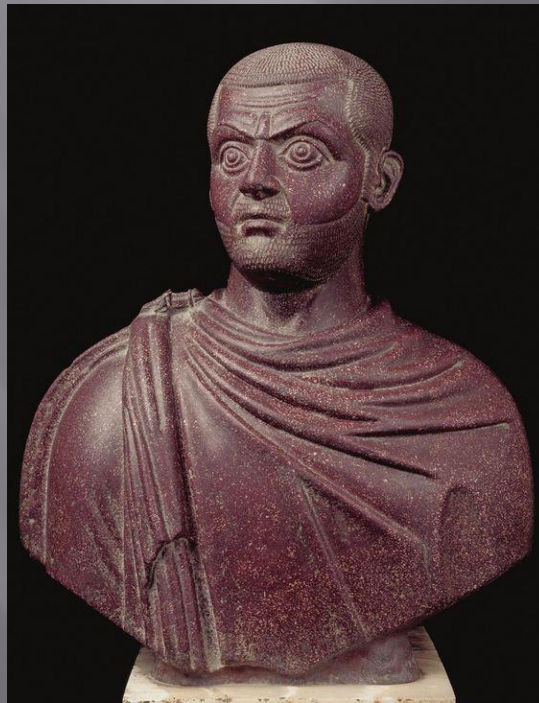


- ❑ Prezentácia z <https://hormozgan96.wordpress.com/2012/10/24/iran-2012-map/>

Konštantín I. Veľký

- ▣ rímskym cisárom sa stal v roku 306 po Kr., od roku 324 po Kr. - jediným cisárom
- ▣ reformy hospodárske, daňové, náboženská
- ▣ upevňovanie jednotného kultu

*„Prajem si, aby rovnako ako veriaci aj tí, ktorí blúdia, radostne užívali mier a pokoj, (...) pokiaľ sa zdržujú (kresťanského kultu), nech majú podľa svojej vôle chrámy svojho klamu.“
(Eusebius LVI)*



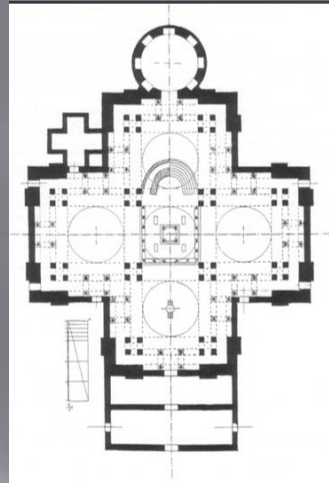
- 22. mája 337 pri Nikomédii - krst z rúk Eusebia z Nikomédie
- pochovaný v kostole Apoštolov - Konštantínopol



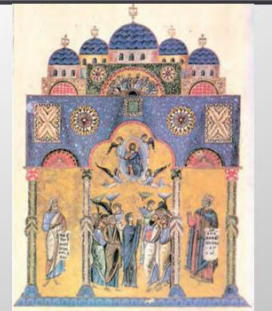
- Prevzaté z <http://www.quondam.com/82/8201c.htm>

Apostoleion

- Budova mala mať „nepredstaviteľnú výšku“ a steny boli pokryté zlatom (IV 58,2)
- Strecha bola medená obklopená zlatom tak aby „oslňovala všetkých, ktorý sa pozerali z veľkej diaľky...“ (IV 58,4)

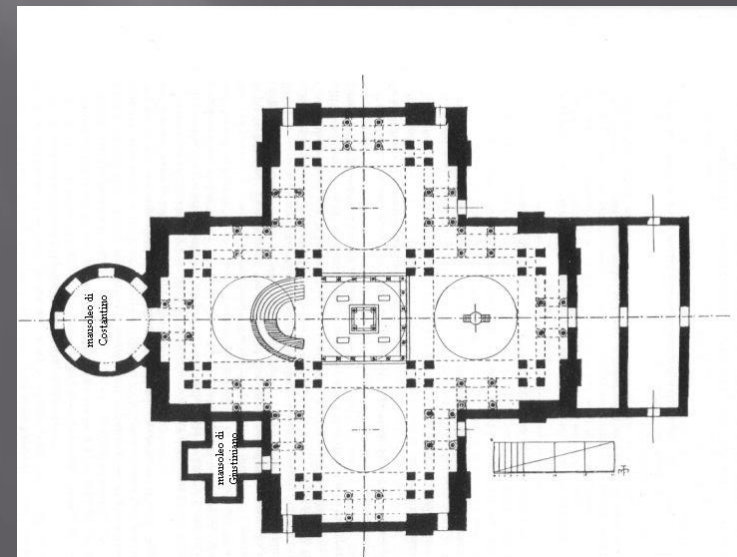


Holy Apostles, Istanbul, Turkey, 527-65, Patron: Justinian [first church built by Constantine, rebuilt by Justinian]



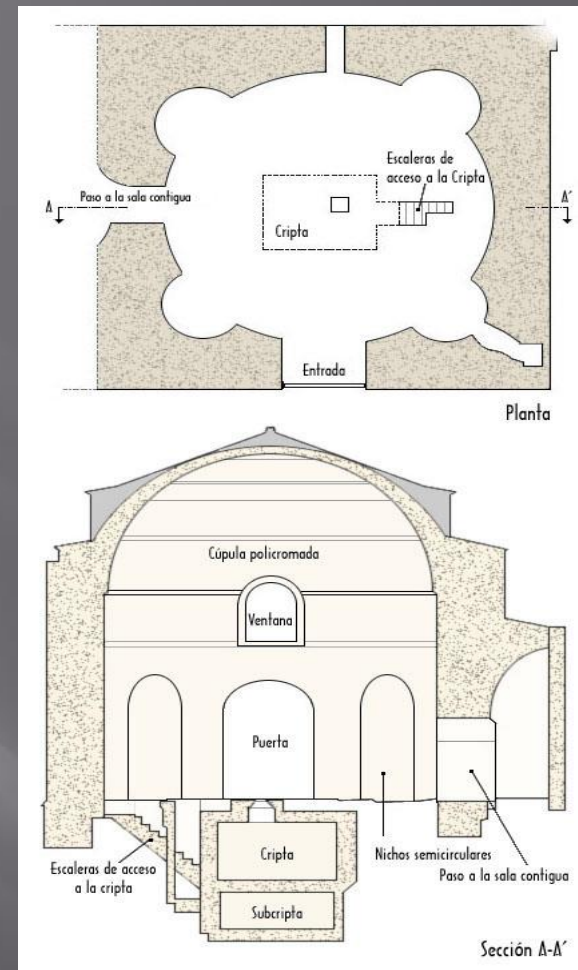
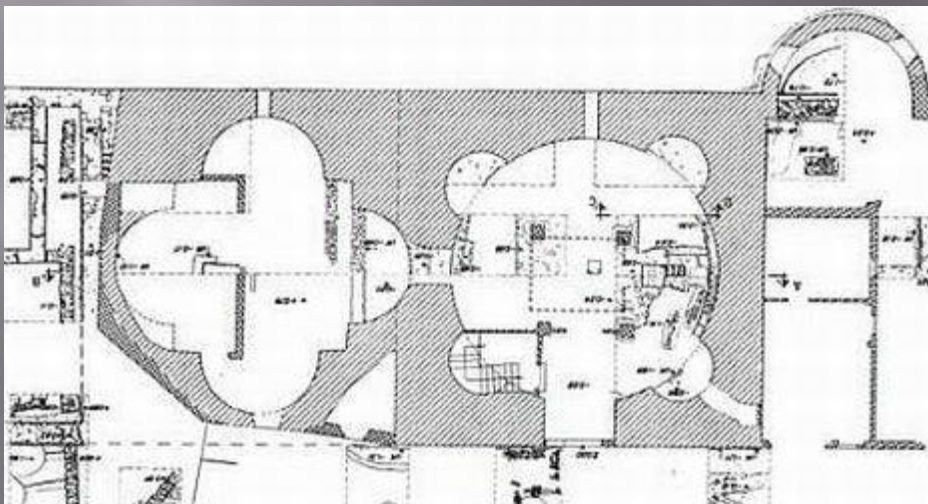
Prevzaté z

<https://www.studyblue.com/notes/note/n/arch-412-midterm-1/deck/14047137> a <http://wwwbisanzioit.blogspot.sk/2012/12/i-sarcophagi-imperiali-in-porfido-di.html>



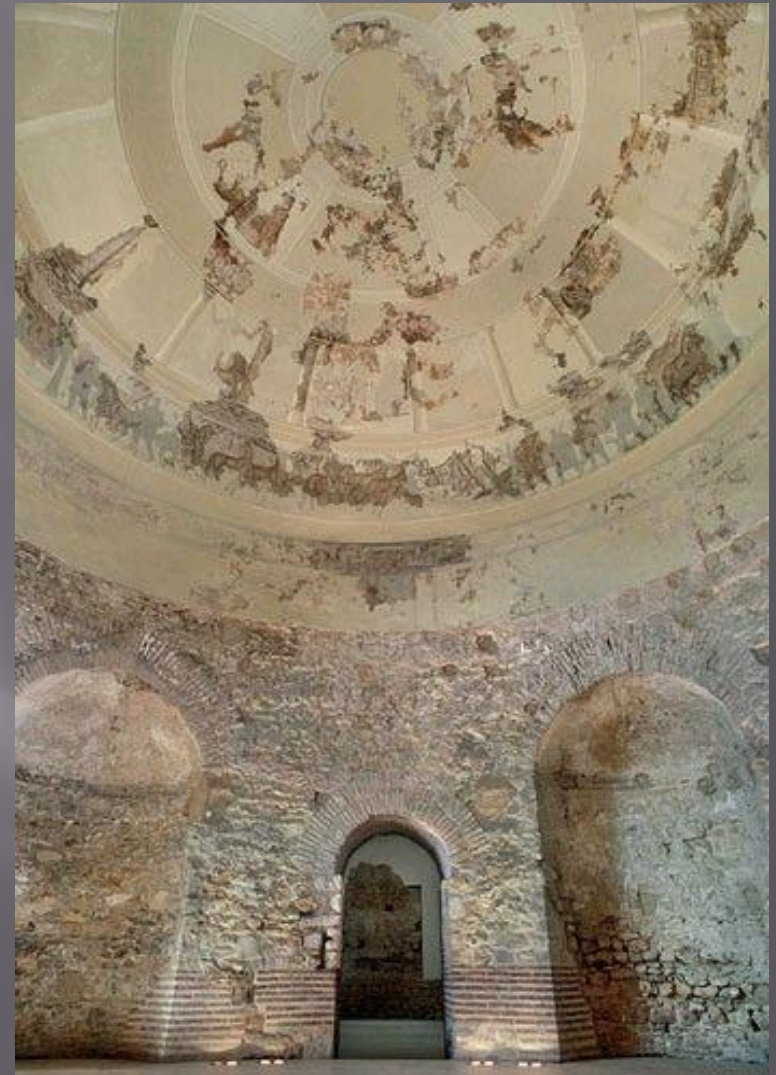
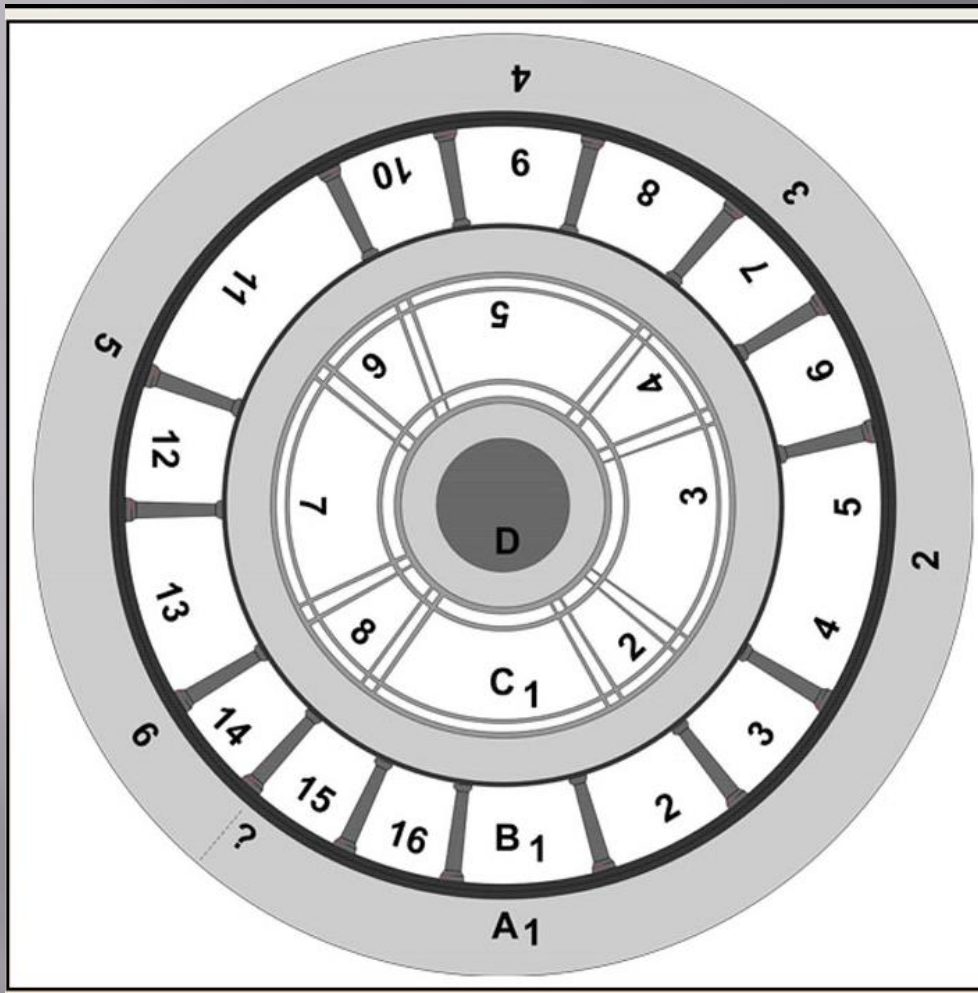
Centcelles (Catalonia)

- prvé štruktúry pochádzajú z 2. až 1. storočia pred Kr. domu rurálneho charakteru
- monumentálna villa s kúpeľným komplexom
- pravdepodobne najstaršie kresťanské motivované mozaiky rímskeho sveta (lov, biblické motívy, 4 ročné obdobia)
- mauzóleum cisára Constantia II.?



Prevzaté z

<http://usuaris.tinet.cat/tarraco/romano13.html> a
<https://tarragonaculturaioici.es.wordpress.com/2012/03/centcelles.jpg>

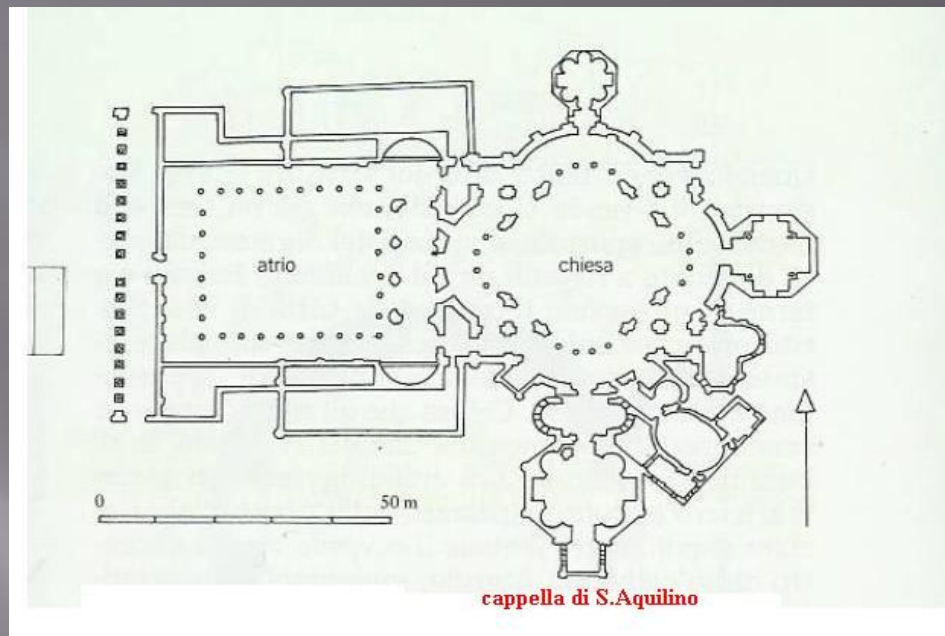


Esquema compositivo de los mosaicos de la villa de Centcelles: 1. Escena no conservada; 2. Posible representación de Adán y Eva; 3. Daniel en la fosa de los leones; 4. Posiblemente le sacrificio de Isaac; 5. Petición de la mano de Rebeca para Isaac o Tobías y Rafael (identificaciones dudosas); 6. Jonás bajo la calabacera; 7. Jonás en el vientre de la ballena (de identificación dudosa); 8. Jonás arrojado al mar; 9. Representación del Buen Pastor; 10. Arca de Noè; 11. Los tres jóvenes negándose a adorar la estatua de Nabucodonosor; 12. La resurrección de Lázaro; 13. Los tres jóvenes al horno de Babilonia; 14, 15 y 16. Escenas no conservadas . Prevtaté z <http://www.guiarqueologicaciudadespatrimonio.org/tarragona-patrimonio-v>

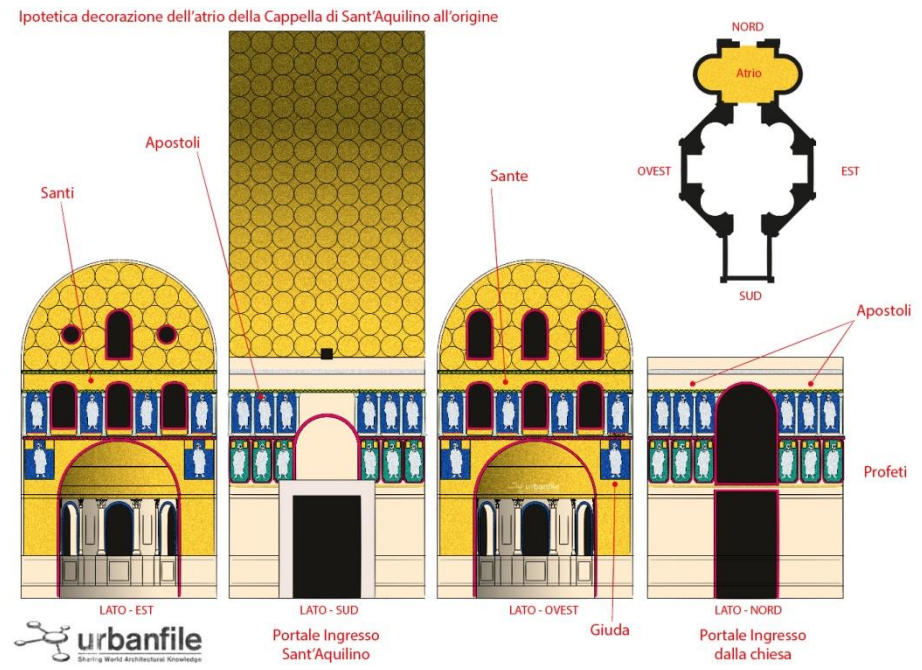


Cappella di sant'aquilino

- malý kostol vybudovaný v 5. storočí, neskôr pripojený k bazilike sv. Lorenza v Miláne
- oktogonálna miestnosť - mozaiky z 5. storočia
- mauzóleum Gratiana a Valentiniana II



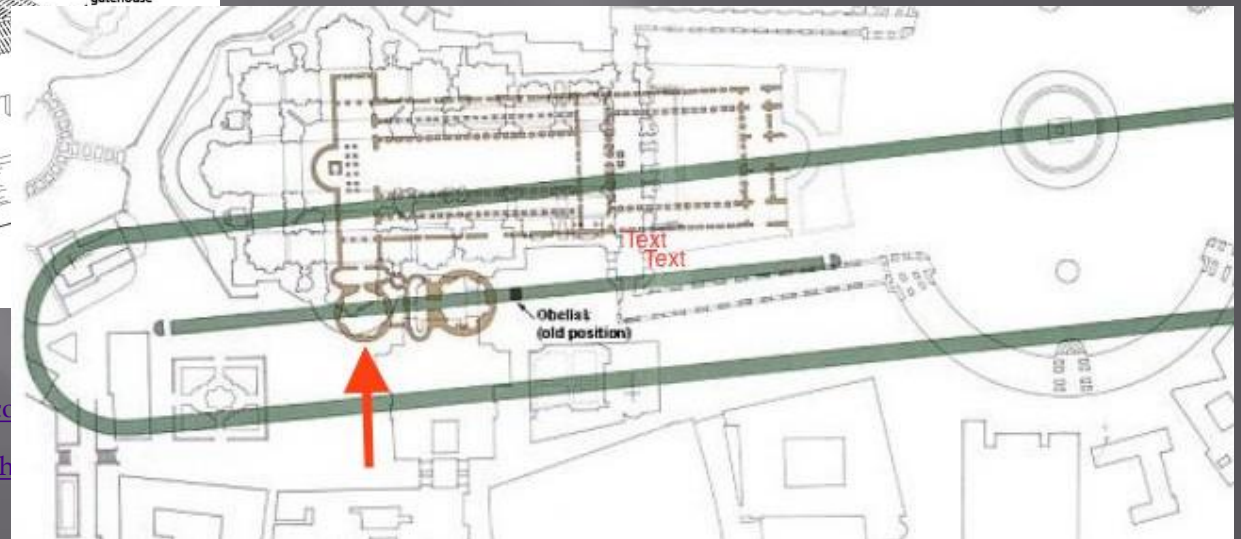
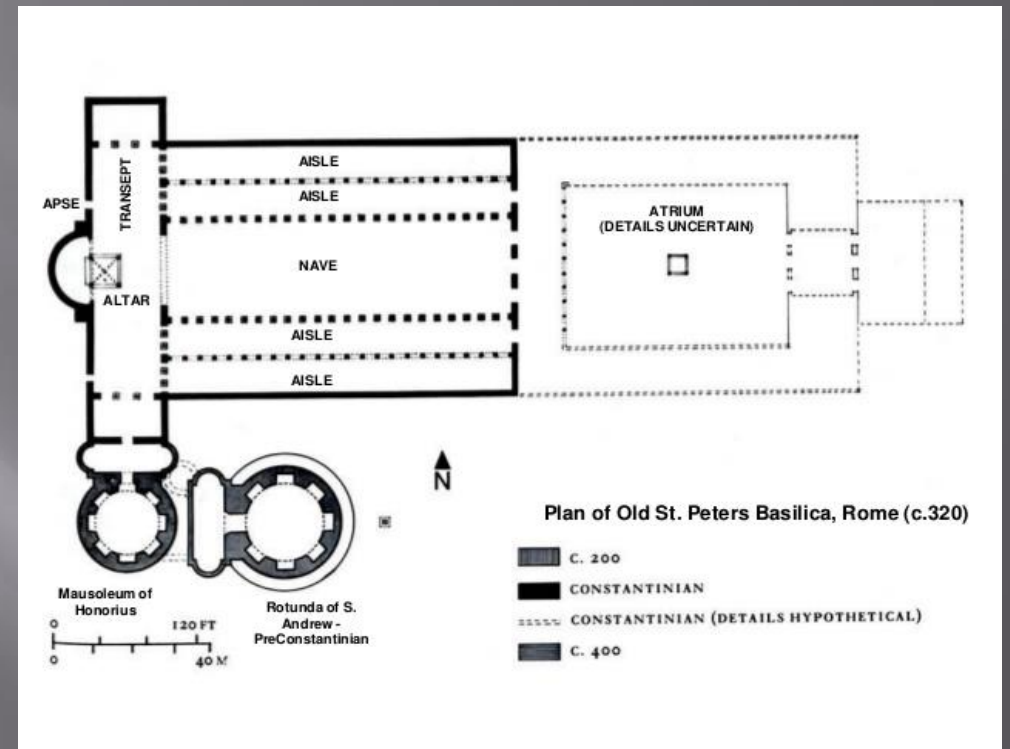
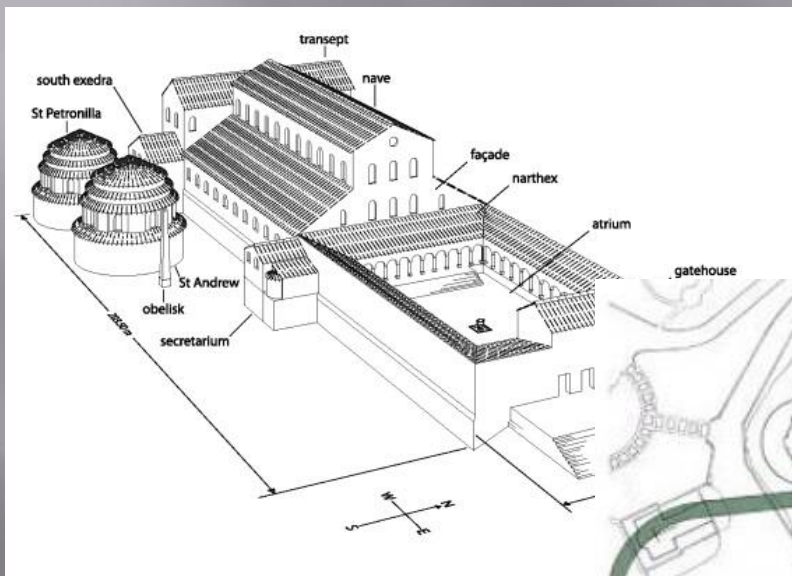
Prevzaté z
<http://blog.urbanfile.org/2015/11/23/zona-porta-ticinese-santaquilino-col-nuovo-allestimento/> a
<http://www.bisanzioit.blogspot.sk/2012/09/la-cappella-di-saquilino-milano.html>





Honoriovo mauzóleum (*Santa Petronilla*)

- na mieste mauzólea *circus* - os východ-západ
- severovské mauzóleum
- mauzóleum bolo pripojené k južnému konci transeptu (priečnej lodi) baziliky



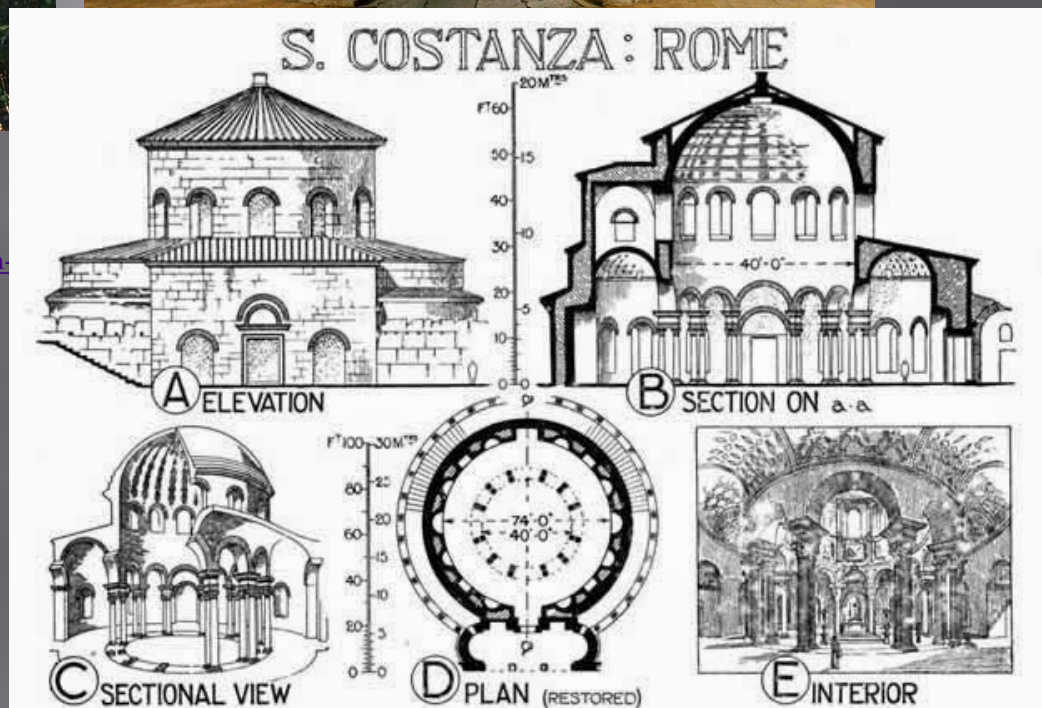
Prevzaté z <
<https://www.romanoimpero.com/2010/07/circus-nerone.html>> a <
<http://www.roger-pearse.com/weblog/2014/05/16/old-st-peters-the-of-caligula-and-the-phrygianum/>>

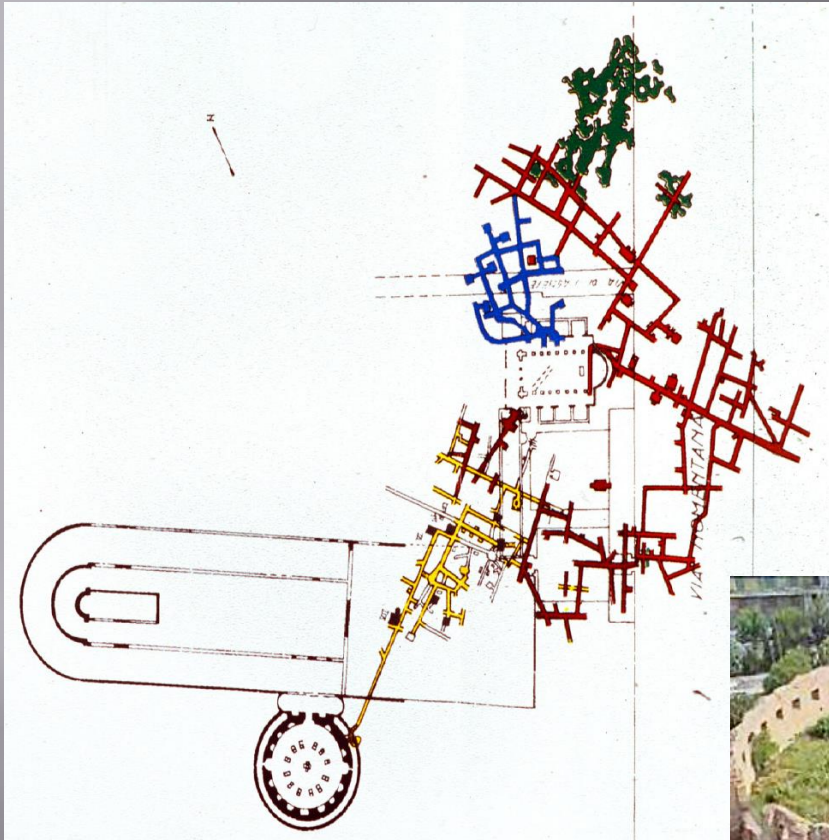
Santa Costanza

- ▣ niektoré pramene slovo mauzóleum prvý krát spájajú s touto oblasťou v 5. storočí -vybudovaná až v druhej polovici 4.storočia??
- ▣ pravdepodobne pre dcéru Konštantína I. Veľkého - Konštantínu a neskôr aj Helenu (Amm. XIV. 11,6)
- ▣ motívy ranokresťanskej architektúry reprezentované neskoro antickou
- ▣ kupola s priemerom 11,33 metra, presvetlená sedemnástimi klenutými oknami, dvanásť párov stĺpov
- ▣ kontrast svetla a tieňa
- ▣ kópia porfyrového sarkofágu z egyptskej Alexandrie



▣ Prevtaté z
< <http://nyitarch161.blogspot.sk/2016/10/santa-costanza>
a < <http://www.santagnese.org/mausoleo.htm> >

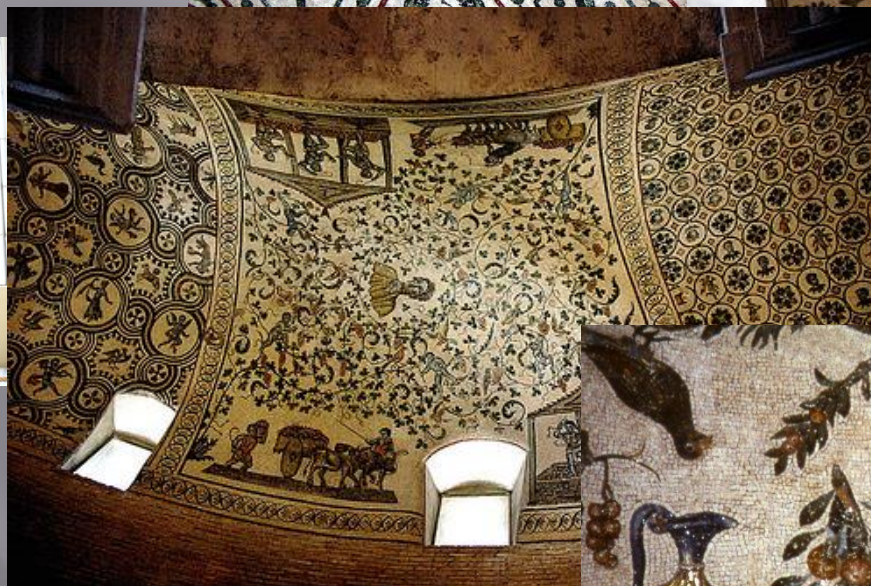




Santa Costanza - mozaiky

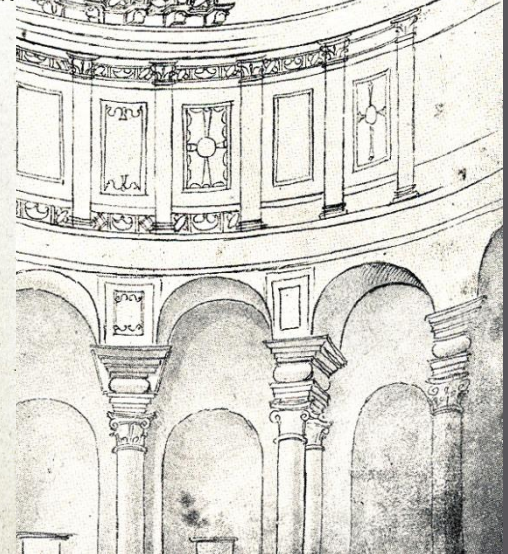
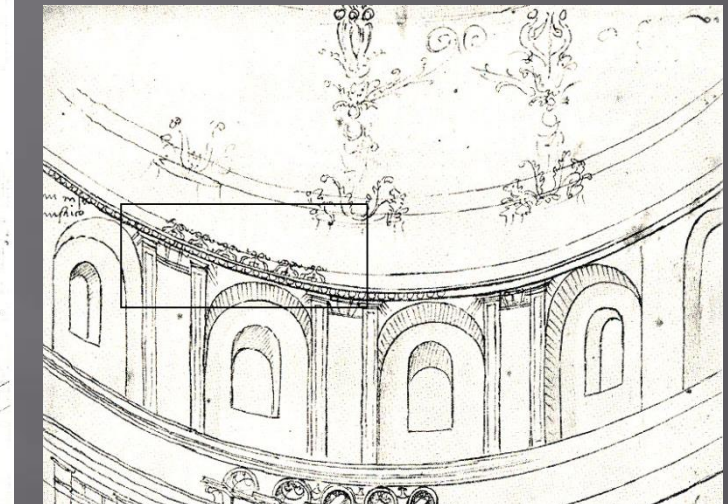
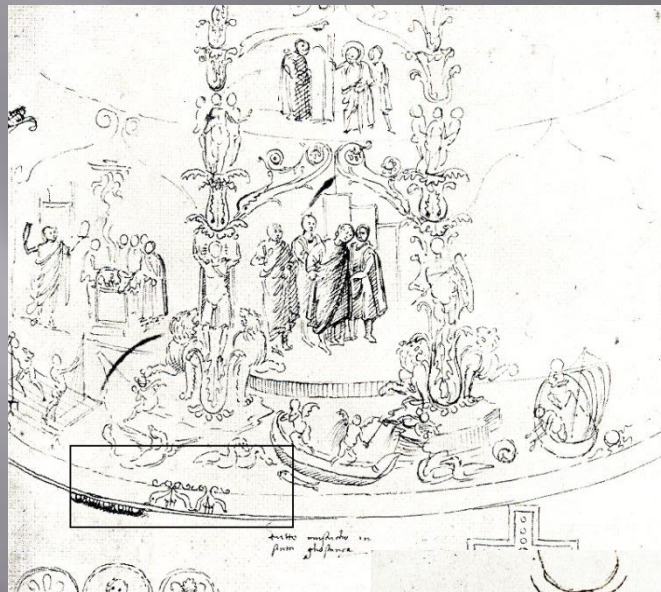
- ▣ pôvodné fresky boli odstránené okolo roku 1620 na podnet kardinála Fabrizia Veralliho
- ▣ originál v apside
- ▣ výzdoba neskoro antického rímskeho chrámu x kresťanská ikonografia
- ▣ použili pohanské motívy, ktoré podporovali ich ideológiu a pretvorili ich tak, aby jej aj zodpovedali

- pred sarkofágom sa nachádzajú najkrajšie mozaiky pretkané rôznymi symbolmi (nádobý na víno, vtáci, kvety, ovocie etc.)
- akantové listy, vinič, muž so ženou (*putti*) pri zbere
- Constantina / Gallus
- delfín, chobotnica



•Prevzaté z <
<https://www.flickr.com/photos/runello2412/3251830222/>> a <
https://en.wikipedia.org/wiki/File:Santa_costanza_mosaic.jpg> a <
<http://www.jeffbondono.com/TouristInRome/AcanthusPlant.html>>

Kupola



prevzaté z (Ringbom 2002)

•vyobrazenia Krista v štýle Pantocrator (všemocný – špecifické vyobrazenie Krista)

•svätý Peter, ktorý k nemu vystiera ruky aby získal kľúč od nebeskej brány

•odovzdáva právo svätému Petrovi a Pavlovi

•Pomponio Ugonio - obetovanie Ábela, Mojžiša pri studni, Noeho s archou či Daniela s levmi

•De Rossi identifikoval mozaiky na kupole ako zázraky Krista (premena vody na víno, nasýtenie hladných, chodenie po vode, rôzne uzdravenia, exorcizmus, etc.)

•R. Michel sa domnieva, že spodná časť mozaiky - výjavy zo Starého zákona

•K. Lehmann naopak tvrdí, že sa jedná o pohanský chrám - motívy Bakchického kultu

•**H. Stern - prepojenie pohanských a kresťanských motívov, ktoré bolo typické pre toto obdobie**

•grécke slovo označujúce rybu ΙΧΘΥΣ (ichthys) slúžil kresťanom ako anagram znamenajúci *Iésús Christos Theú Huiós, Sótér* (Ježiš Kristus, Boží syn, spasiteľ)



Zhrnutie

APOSTOLEION

- Constantine I
- Constantius II
- Julian the Apostate
- Jovian
- Valentinian I
- Theodosius I
- Marcian
- Anastasius I
- Justinian I
- Heraclius
- Leo VI the Wise
- Nikephoros II

CENTCELLES

- Constans I. ?

CHAPEL SANT AQUILINO

- Valentinian II. ?
- Gratianus ?
- Maximian ?

MAUSOLEUM OF HONORIUS (SANTA PETRONILLA)

- Anastasia
- Honorius ?
- Thermantia (second wife)?
- Galla Placidia (half sister)?
- Theodosius (baby son of GP)?
- Constantius III. ?
- Valentinian III.?

SANTA COSTANZA

- Constantina
- Helena ?

MAUSOLEUM OF GALLA PLACIDIA

- Theodosius Nepos ?

LA DAURADE (TOULOUSE)

- Ragnachilde (wife of Theoderich II.)?

MAUSOLEUM OF THEODERIC (RAVENNA)

- Theoderich the Great

Ďakujem za pozornost!



- <http://www.capitolivm.it/meraviglie-di-roma/mausoleo-di-santa-costanza/>

Použitá literatúra

- ▣ AMMIANUS MARCELLINUS, *The History*. trans. Rolfe, John C. 1939.
- ▣ *Argan, G.C. 1993: L'architettura protocristiana, preromanica e romanica*, Edizioni Dedalo.
- ▣ *Coleman, Ch. B. 2007: Constantine the Great and Christianity*. Coleman Press.
- ▣ *Du Bourguet, P. 1972: Early Christian Art*. Trans. Thomas Burton. London : A Forms and Colors Series Book.
- ▣ Holland, J. 2004: WAS CONSTANTINOPLE FOUNDED AS A CHRISTIAN CAPITAL? Diploma thesis. Institute of Ancient Antiquity. University of Birmingham.
- ▣ EUSEBIUS PAMPHILUS of Caesarea, *The Life of the Blessed Emperor Constantine*. trans. Richardson, Ernest. 1955.
- ▣ *Lehmann, K. 1955: "Santa Costanza" „Art Bulletin*.193-196.
- ▣ *McKitterick, R., et al. 2013: Old Saint Peter's, Rome*. Cambridge ; New York : Cambridge University Press, 2013.
- ▣ *Michel, R. 1912: "Die Mosaiken von Santa Costanza in Rom"* . Leipzig.
- ▣ *Mitchell, S. 2015: The History of the Later Roman Empire*. Malden and Oxford: Wiley – Blackwell.
- ▣ *Perialis, M. 2010: The Roots of Early Christian Imagery in the Roman Empire: Archaeological and Artistic Evidence*. The Department of Theological Studies. Concordia University.
- ▣ *Piazza, S. 2006: La Traditio Legis nell'absidiola sud*, in *L'orizzonte tardoantico (La pittura medievale a Roma, Corpus I)*, a cura di Maria Andaloro. Milano. 84-86.
- ▣ *Rasch, J.J. 2007: Achim Arbeiter, Das Mausoleum der Constantina in Rom, Mainz am Rhein*.
- ▣ *Ringbom, Å.; Hale, J. 2003: "Dolphins as Symbols of Light and Darkness"*. Liturgy and Drama in the Early Renaissance Theatre.
- ▣ *Roth, L. M. 2013: Understanding Architecture: Its Elements, History and Meaning*. Boulder, CO: Westview Press.
- ▣ *Rutgers, L.V. 2000: Subterranean Rome*. Leuven: Peeters.
- ▣ *Snyder, G.F. 1999: Sea monsters in early Christian art*. *Biblical Research* 44. 7-21.
- ▣ *Spier, J. 2007: Picturing the Bible: The Earliest Christian art*. London: Yale University Press.
- ▣ *Tristan, F. 1996: Les Premieres Images Chrétienne*. Paris : Fayard.
- ▣ *Visser, M. 2015: The Geometry of Love: Space, Time, Mystery, and Meaning in an Ordinary Church*. Kindle Edition.
- ▣ *Wilpert, J.; Schumacher, W.N. 1976: Die römischen Mosaiken der kirchlichen Bauten vom IV-XIII Jahrhundert*, Freiburg, Basel: Wien.

Internetové zdroje

- ▣ Matthews, J.F. *Constantine I: Roman Emperor*. *Encyclopædia Britannica*. [online]. 2016, [Cit. 1.12.2016] Dostupné z <http://www.britannica.com/biography/Constantine-I-Roman-emperor>