

Znak, jméno, skutečnost

Genesis, 2. kapitola

- 19. (Nebo když byl učinil Hospodin Bůh z země všelikou zvěř polní, i všecko ptactvo nebeské, přivedl [je] k Adamovi, aby pohleděl [na ně], jaké by jméno kterému dáti měl; a jak by koli nazval Adam kterou duši živou, tak aby jmenována byla.
- 20. I dal Adam jména všechněm hovadům, i ptactvu nebeskému, a všeliké zvěři polní; Adamovi pak není nalezena pomoc, kteráž by přiněm [byla].)

Ročník 22 – Vychází měsíčně
Adresa redakce:
100 00 Praha 10, Mrštíkova 23,
tel. 78 15 689

Vydává
Nakladatelství a vydavatelství
Panorama, Hálkova 1,
120 72 Praha 2

Séredaktor Melodie:
MIROSLAV KRATOCHVIL

Grafická úprava:
VLADIMIR PROCHAZKA

Technická redakce:
OTILIE STRNADOVÁ

Vytiskly Tiskárské závody, n. p., zá-
vod 3, Slezská 13, 120 00 Praha 2.
Rozšiřuje Poštovní novinová služba.
– Informace a předplatění a ob-
jednávání přijímá každé pošta i de-
ručovatel. Objednávky do zahraničí
vyřizuje PNS – ústřední expedice a
dávaz tisku Praha, závod 01, admi-
nistrace vývozu tisku, Kofkova 19,
100 00 Praha 6.

Neobjednané a nevyžádané příspě-
vky se navrzejí.

© Panorama, Praha 1984
Cena jednotlivého výtisku 5 Kčs

Na titulu barevný snímek La-
dislava Chmela

Na zadní straně barevné foto
Antonína Krčmáře

Na stránkách Za světa použitý fo-
tografie a archivní materiály se
sníženou kvalitou

Korespondenci týkající se inzercí
adresujte výhradně: Inzertní oddě-
lení, MO Melodie, V tóních 11,
120 72 Praha 2, tel. 24 96 56, 24 47 16.
Texty inserátů pište strojem, v nouzi
hálkovým písmem. Neplešná a ne-
čistěné texty nepřijímáme. Inseráty
zařazujeme tak, jak nám přicházejí
potvrzenky a zaplacení a jak nám
to dovoluje místo v časopise. Čeka-
cí doba po zaplacení je minimálně
tři měsíce. Nabídky označené na
obálce číslem a značkou zasílejte
nejpozději do dvou měsíců po zve-
řejnění. Na každý inserát odpovídejte
vidět. Adresy inserujících pod znač-
kou neodšlujeme.



tři měsíce. Nabídky označené na
obálce číslem a značkou zasílejte
nejpozději do dvou měsíců po zve-
řejnění. Na každý inserát odpovídejte
vidět. Adresy inserujících pod znač-
kou neodšlujeme.



Ročník 22 – Vychází měsíčně
Adresa redakce:
100 00 Praha 10, Mrštíkova 23,
tel. 78 15 689

Vydává
Nakladatelství a vydavatelství
Panorama, Hálkova 1,
120 72 Praha 2

Šéfredaktor Melodie:
MIROSLAV KRATOCHVIL

Grafická úprava
a technická redakce:
OTILIE STRNADOVA

Výtiskový Tiskárnské závody, n. p., zá-
vod 3, Slezská 13, 120 00 Praha 2.
Rozšiřuje Poštovní novinová služba.
– Informace a předplatném a ob-
jednávání přijímá každá pošta i do-
ručovatel. Objednávky do zahraničí
vyřizuje PNS – ústřední expedice a
dovoz tisku Praha, závod 01, admi-
nistrace výroby tisku, Kačkova 19,
160 00 Praha 6.

Neobjednané a nevyžádané příspě-
vky se nevracejí.

© Panorama, Praha 1984
Cena jednotlivého výtisku 5 Kčs

Na titulu barevné foto Jiřího
Brycha

Na zadní straně obálky ba-
revné foto Karola Belického

Na stránkách Ze světa použity fo-
tografie a archívni materiály se
sníženou kvalitou

Korespondenci týkající se inzerce
adresujte výhradně: Inzertní oddě-
lení, MO Melodie, V Ústředí 11,
120 72 Praha 2, tel. 24 96 56, 24 47 16.
Texty inzerátů pište strojem, v nouzi
hůlkovým písmem. Nepřesné a ne-
čitelné texty nepřijímáme. Inzeráty
zařazujeme tak, jak nám přicházejí
potvrzenky o zaplacení a jak nám
to dovoluje místo v časopise. Čeka-
cí doba po zaplacení je minimálně
tři měsíce. Nabídky označené na
obálce číslem a značkou zasílejte
nejpozději do dvou měsíců po zve-
řejnění. Na každý inzerát odpovídejte
zvlášť. Adresy inzerujících pod znač-
kou nesdělujeme.

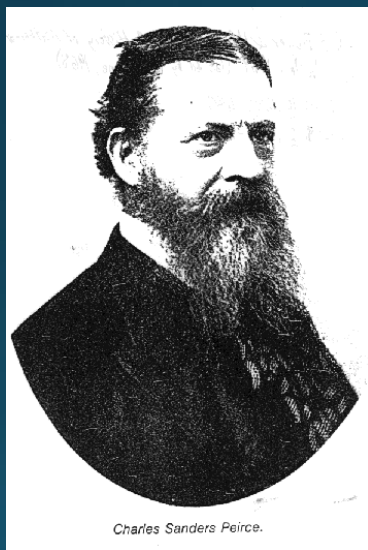


to dovoluje místo v časopise. Čeka-
cí doba po zaplacení je minimálně
tři měsíce. Nabídky označené na
obálce číslem a značkou zasílejte
nejpozději do dvou měsíců po zve-
řejnění. Na každý inzerát odpovídejte
zvlášť. Adresy inzerujících pod znač-
kou nesdělujeme.



Nootvorná funkce jazyka

- Ch. Peirce – teorie znaku



Ikona
Index
Symbol



Nootvorná funkce jazyka

- W. James – výběrová aktivita vědomí

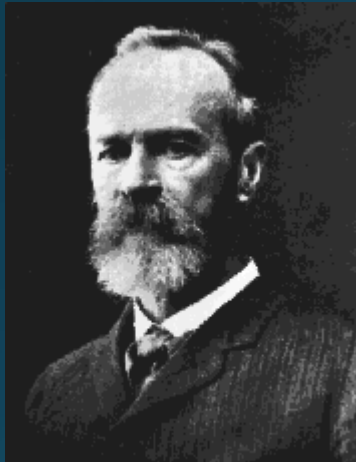


Figure 50
William James (1842-1910)

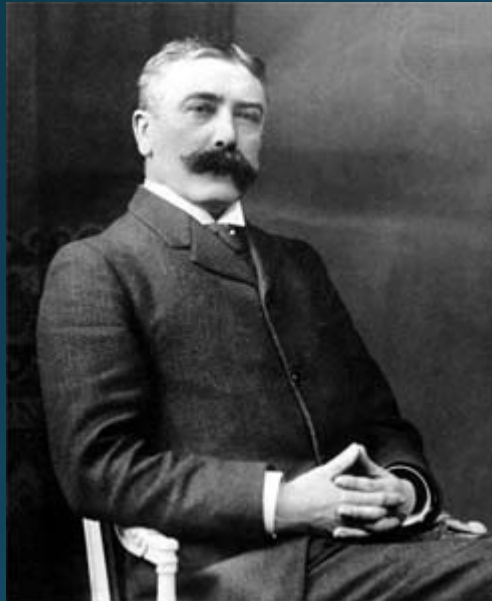
Nootvorná funkce jazyka

- Ernst Mach – komplexy počitků



Nootvorná funkce jazyka

- Ferdinand de Saussure



La parole (řeč)

La langue (jazyk)

Sémiotika

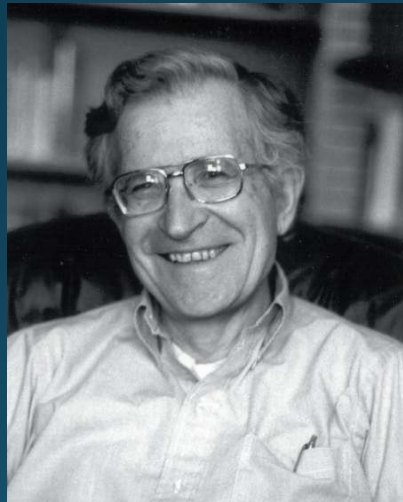
-Pragmatika – užívání

-Sémantika – význam

-Syntax – skladba

Nootvorná funkce jazyka

- Noam Chomsky



Univerzální gramatika

Nootvorná funkce jazyka

- Jacques Derrida



Řeč, písmo, mluvčí a přítomné

Il n'y a pas de hors-texte

Ontotvorná funkce jazyka

- O. Neff: Bílá hůl ráže 7,62 (In Vejce naruby)
 - Sémantická informace
 - Strukturní informace

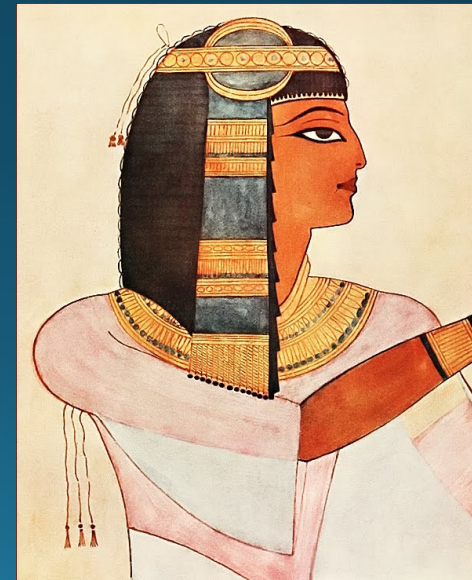
→ kauzální působení → žádná magie a kouzla

Ontotvorná funkce jazyka

- Ne-kauzální působení
 - Skutečnost je „jazykovou skutečností“ (nelze oddělit jazyk a fakta)
 - Skutečnost je (o sobě) mimo jazyk

Ovládání skutečnosti jazykem

- Jméno a pojmenované
 - Tabu slova
 - vulgarismy



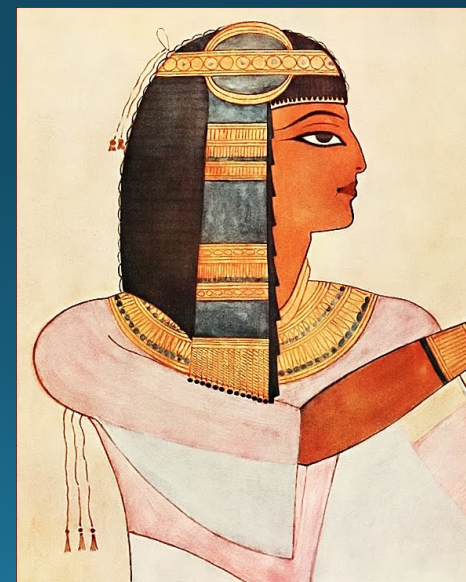
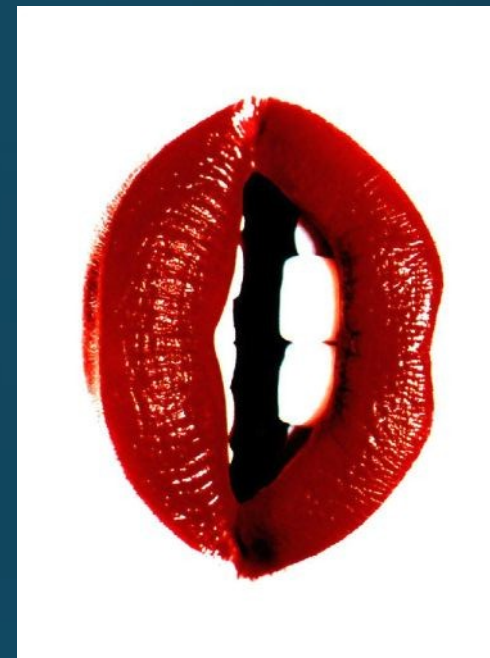
Naopak s úplnou jistotou najdeme termín na Slovácku, konkrétněji v Boršicích, kde se o děvčatech s příliš velkými ústy říkalo, že „*mají velkou píču*“. Výraz se zabydlel i ve folkloru, jak dokládá třeba básnička z Přerovska citovaná sexuologem Radimem Uzlem:

*„U jedné studýnky kundy se kópaly,
na jednu haluzu piče pověšaly
i přišil čert staré, uviděl ty čáry,
zatřepal haluzó, piče popadaly.“*

<http://www.stoplusjednicka.cz/koreny-nadavek-2-kde-ke-svym-jmenum-prisly-zname-ceske-vulgarismy>

Ovládání skutečnosti jazykem

- Jméno a pojmenované
 - Tabu slova
 - vulgarismy
 - Kletby
 - Onomatopoeia
- Mocná formule



Ovládání skutečnosti jazykem

- Referenční trojúhelník

