



PORUCHY ŘEČI A KOMUNIKACE

JARO 2018

MGR. PETRA HOFFMANNOVÁ

Podmínky splnění předmětu

- **5 z 6 seminářů** (22. 2., 8. 3., 22. 3., 5. 4., 19. 4., 3. 5.)
- seminář 17.5. **odpadá**
- **aktivita**
- **včasné odevzdání jednotlivých prací** – vlastní diagnosticko - terapeutická rozvaha (1-2 strany) – Na co se v léčbě zaměřit, úskalí, směřování, každé tvrzení podložit (vysvětlit)
- **test na konci posledního semináře (70 %) – 3.5.2018**
- **skupinová prezentace** (krátká) – k zadaným onemocněním vytvořit plán skupinové terapie, **3.5.2018**
- nemusí se nutně jednat o vytvoření něčeho nového, ale upevnění toho, co se dozvěděli - uložení

ŘEČ

JAZYK

KOMUNIKACE

Pojmy

- **ŘEČ**

= artikulovaný, nejčastěji zvukový projev člověka, kt má sloužit především k dorozumívání se

- hláska (samohláska X souhláska) → slovo (nese kulturní význam)
- tvoření hlásek = **artikulace** → z plic vychází vzduchový proud do hlasového (fonačního) ústrojí (hrtan, hlasivky), v nichž se vytváří lidský hlas. Z hlasivek postupuje výdechový proud do artikulačních orgánů (rty, jazyk, měkké a tvrdé patro, čípek, zuby a rty)
- na produkci řeči se podílí respirační, fonační a artikulační ústrojí
- https://www.youtube.com/watch?v=Aoa_N1vQS4M

• JAZYK

= soubor pravidel – systém ustálených znaků; jedná se o nástroj myšlení a dorozumění, kulturní význam; systém znaků a symbolů umožňující sdělování myšlenek, emocí,...

- **prozódie** – zvukové vlastnosti jazyka – výška, hlasitost, tón (barva zvuku), rychlost, akcent, pauzy, melodie

Jazykové roviny řeči:

❖ Foneticko – fonologická rovina

- sluchové rozlišování hlásek mateřského jazyka a jejich výslovnost

❖ Lexikálně – sémantická rovina

- porozumění řeči v oblasti běžného hovoru – chápání instrukcí, sdělení, pojmů; dále schopnost vyjadřování – aktivní slovní zásoba

❖ Morfologicko – syntaktická rovina

- schopnost užívat jednotlivé slovní druhy, skloňovat, tvořit věty a souvětí

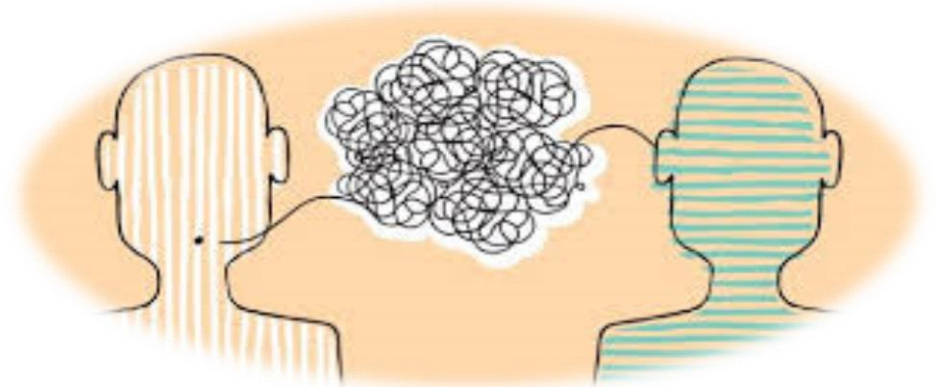
❖ Pragmatická rovina

- užití jazyka v praxi, v sociálním kontextu; regulační fce. řeči

• **KOMUNIKACE**

= proces sdělování informací

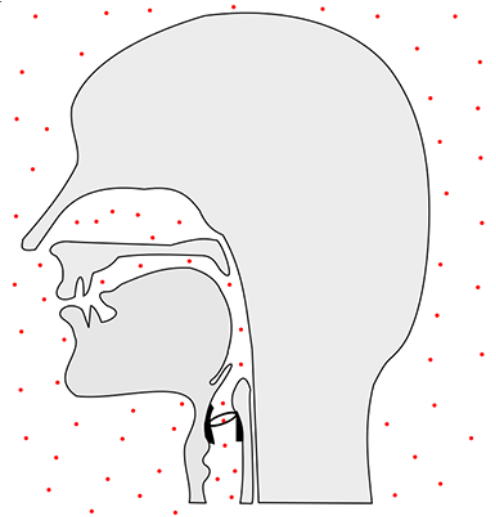
- kódování informace (užití jazykového systému) → dekódování
- proces vzájemného ovlivňování



Fyziologie řeči



„Sorry jako“



- **Cerebellum** zaujímá důležitou roli v koordinaci velmi rychlých a jemných pohybů, které jsou potřebné pro artikulaci řeči
- **Medulla Oblongata** – jsou v ní obsaženy ascendentní a descendentní dráhy, jádra nervů, které kontrolují fonaci, velopharyngeální uzávěr, polykání a artikulaci
- **Hlavové nervy** inervují svaly čelistí, obličeje, hltanu, jazyku, krku
 - **Nervus trigeminus** (V. nerv) – senzitivní inervace kůže obličeje, přední části pokožky hlavy, přední 2/3 jazyka, zuby, část bubínku, nosní dutiny; motoricky inervuje žvýkací svaly; zprostředkovává přenos bolesti, teploty, doteku, tlaku a propriocepce orálních a kraniálních oblastí
 - **Nervus glossopharyngeus** (IX. nerv) - smíšený nerv s motorickou, senzitivní a parasympatickou složkou; senzitivní a sensorická inervace zadní třetiny jazyka, motoricky inervuje svaly patra

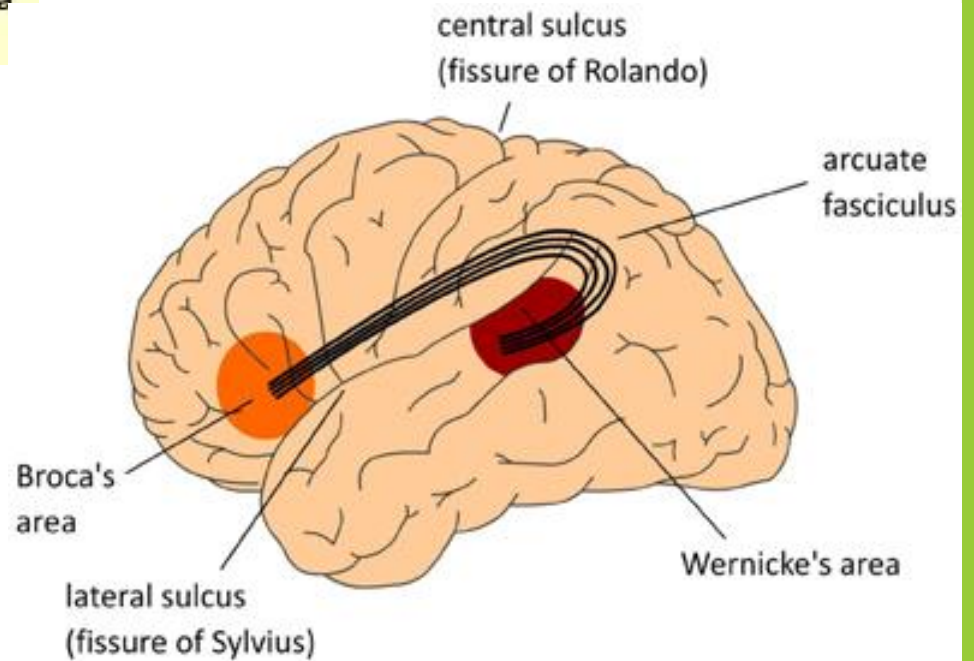
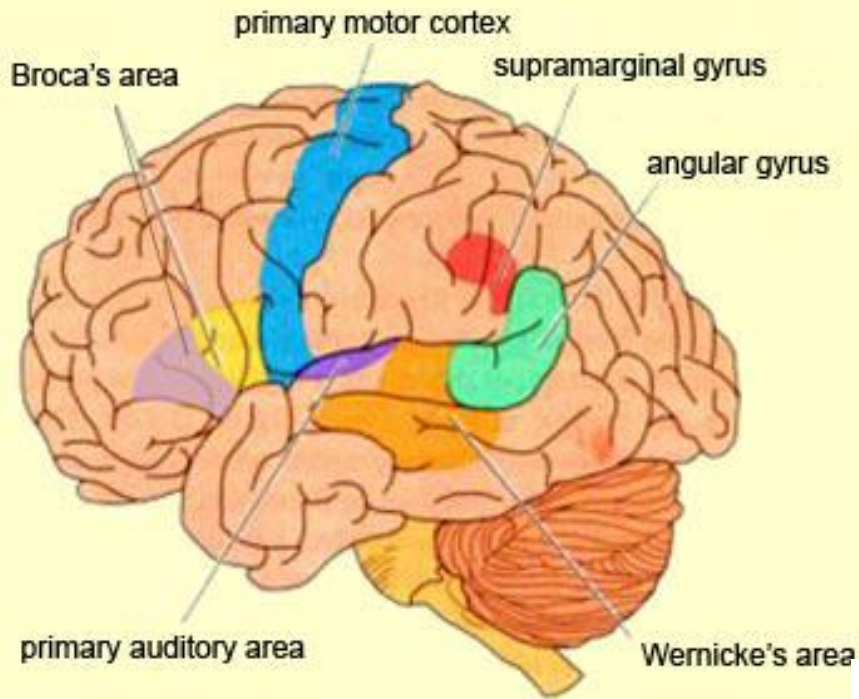
- **Primární motorický kortex a premotorický kortex** - řečové motorické oblasti
- **Spánkový lalok** (na L straně) – slyšení; zahrnuje primární auditivní oblast a asociační oblast; spadá sem auditivní paměť a komplexní auditivní vnímání
 - **Heschlovy závitky** (Brodmannova area 41,42) – primární korové centrum sluchu, na zevní ploše je lokalizované korové centrum řeči
 - **Wernickeho centrum** – sensorické centrum řeči (porozumění mluvené řeči), u praváku většinou vlevo
- **Brocovo centrum** – motorické centrum řeči (schopnost mluvit), u praváku většinou vlevo frontálně

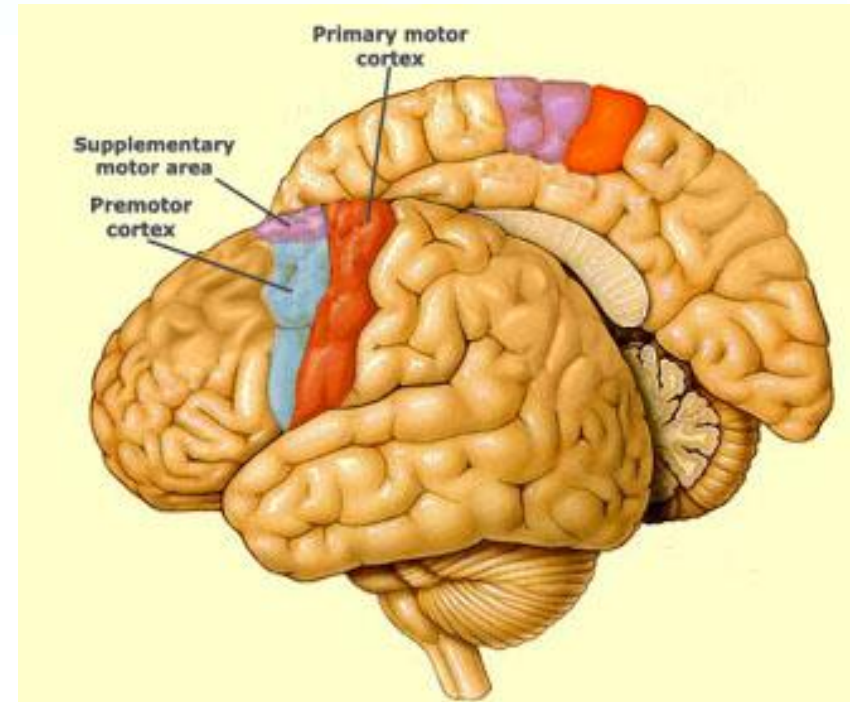
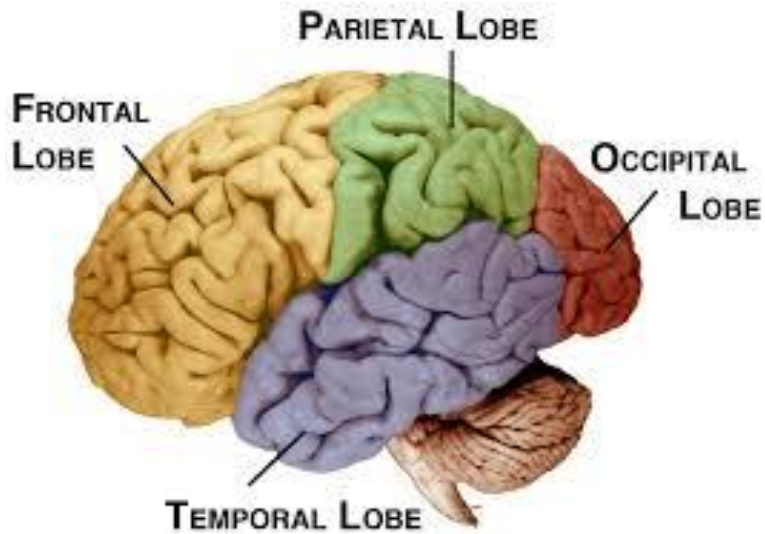
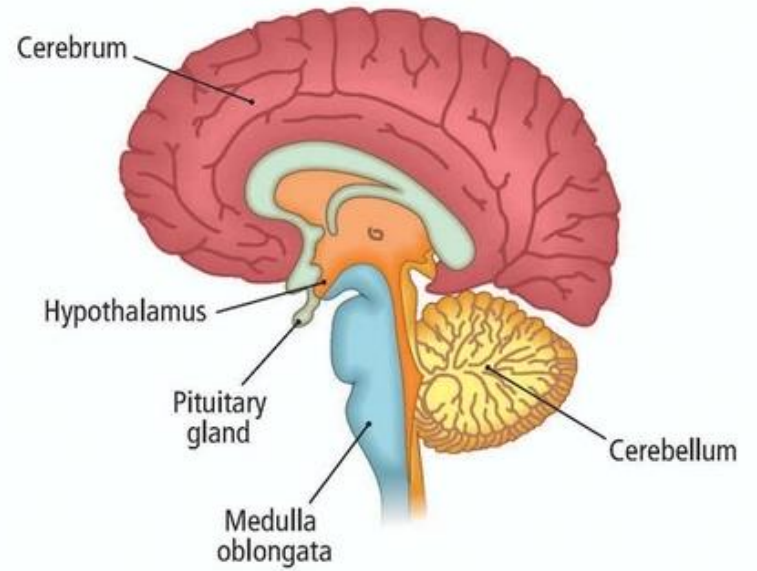
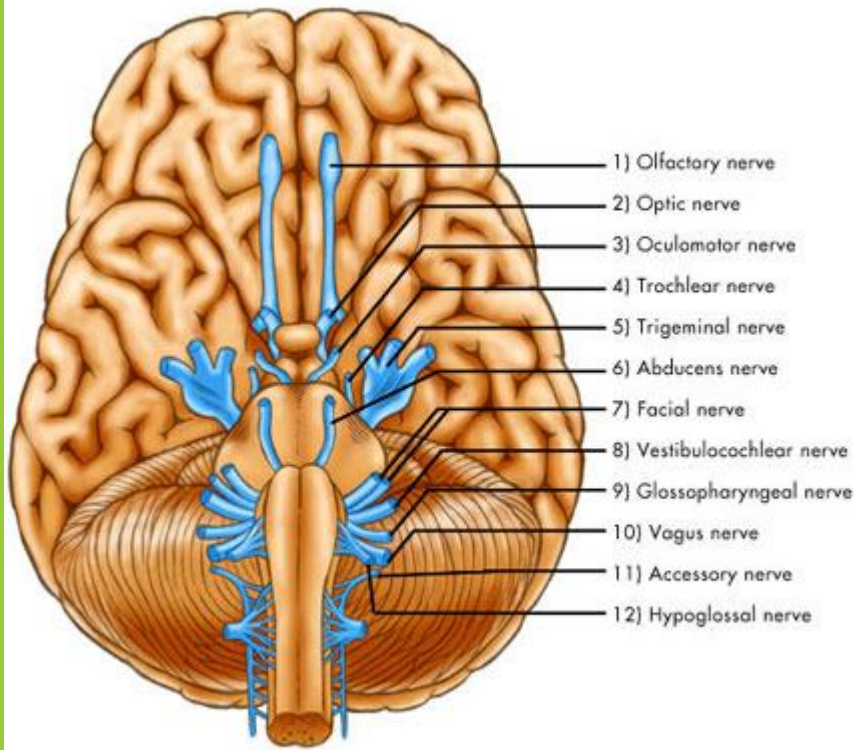
Pozn. U leváku zhruba půl na půl

Model jazykové produkce a percepce

Perisylvická oblast (*Perisylvian Zone*) = důležité neurologické komponenty jazyka (obv.situovány v dominantní hemisféře)

- *Brockova area*
- *Primární motorická oblast* – aktivuje svaly k artikulaci
- *Arcuatus fasciculus (obloukový svazek)* – asociační (spojující 2 místa v téže hemisféře) dráha spojující Brockovu a Wernickeho centrum řeči
- *Wernickeho area*
- *Angular gyrus (angulární gyrus)* - integrační centrum sluchových, zrakových a somatosenzorických informací
- *Supramarginal gyrus (supramarginální gyrus)* – podílí se na vnímání a zpracovávání řeči
- *Corpus callosum* – přenos informací mezi hemisférami
- *Subkortikální oblasti* – pojmenovávání a paměťové mechanismy





Ontogeneze řeči

PŘEDŘEČOVÉ OBDOBÍ

- od narození - křik
- od 2.- 3. měs. broukání – spíše pudová hra s mluvidly, bez vědomého záměru
- 6.-8. měs. – žvatlání, charakter nápodoby

VLASTNÍ VÝVOJ ŘEČI

- nastává po 1. roce (spontánní užívání určitých pojmenování)
- přizpůsobení dospělého jednoduchému dětskému projevu
- 12. měs. – první slova
- 1,5 – 2 roky - ke komunikaci svých přání, potřeb a prožívání využívá jednoduché věty
- 2 – 3 roky – tvorba vět, souvětí
- 3 roky – dítě chápe abstraktní pojmy
- 3. – 4. rok – období intelektualizace – dítě většinou vyjadřuje své myšlenky obsahově i formálně správně

TEST

1. Co je to prozódie?
2. Definujte řeč
3. Jaký je proces artikulace?
4. Jaké součásti CNS se podílejí na expresi a percepci/slyšení řeči?
5. Jak se říká oblasti (nacházející se většinou na L straně), která zodpovídá za motorickou aktivitu mluvidel (motorické centrum řeči)
6. Jak se nazývají závity nacházející se v BA 41,42 a podílí se na schopnosti sluchu?
7. Kolik je hlavových nervů?

**THANKS
A BUNCH!**

