

形成文字 (けいせいもじ)

Week 7

4月2日 火曜日

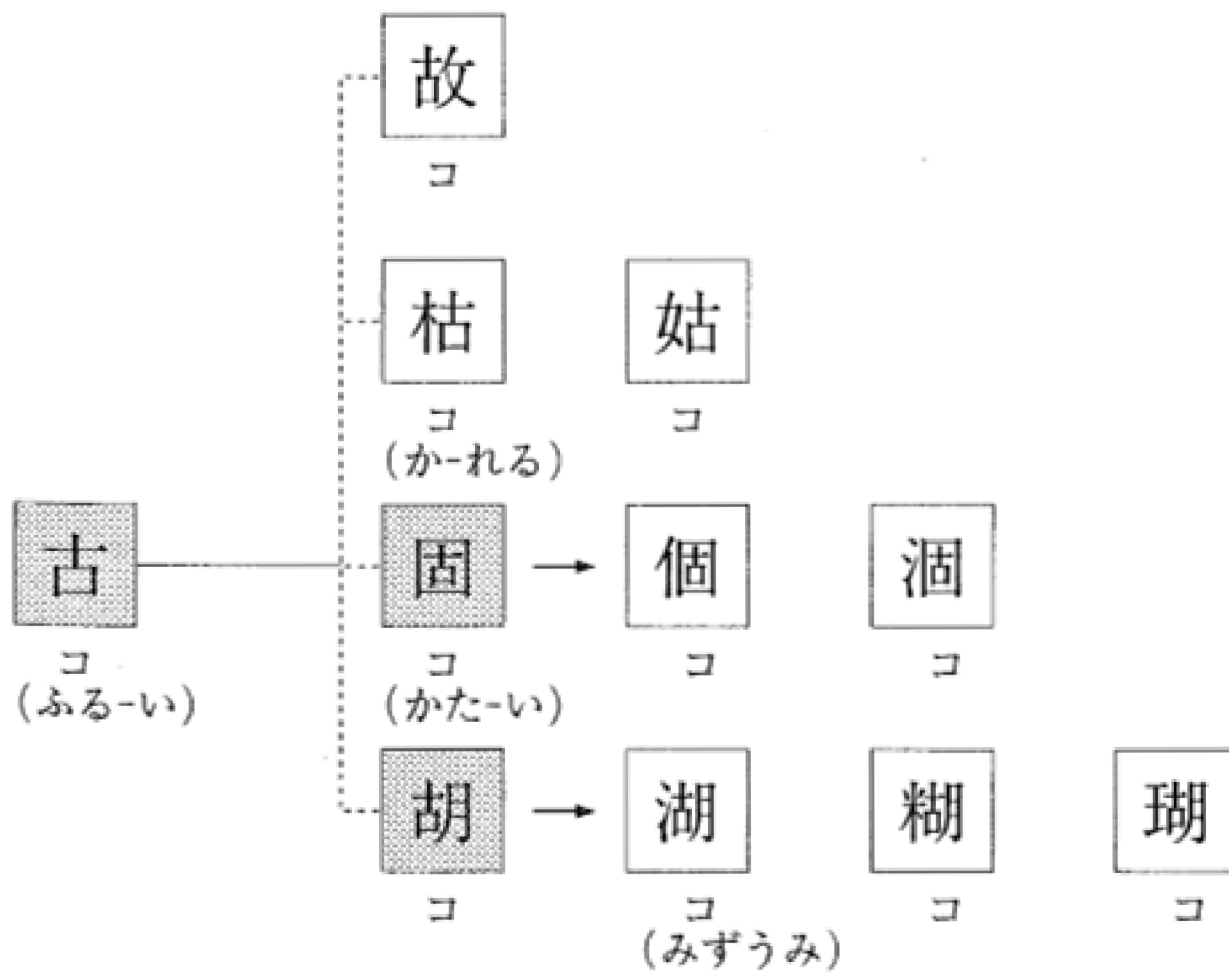
部首 + 音記号

・部首・・・意味

・音記号・・・音

校

音記号の位置



漢字 + 音記号

a. ひとつの漢字が音記号にもなっている

安 — 案

化 — 花 花瓶（びん）、花粉

貨

新しい漢字 1

貨

音読み カ

訓読み

意味 Goods, coinage

新しい漢字 1

貨物 (かもつ)

貨物列車 →



新しい漢字 1

硬貨

金貨

銀貨

銅貨

通貨 : currency



漢字 十 音記号

a. ひとつの漢字が音記号にもなっている

長	一	張	緊張、主張
		帳	手帳、

新しい漢字 2

帳

音読み チョウ

訓読み

意味 notebook

新しい漢字 2

手帳

日記帳

電話帳

帳消し — 昨日ケーキを食べすぎたけど、今日3キロ走ったから帳消し！

漢字 + 音記号

- a. ひとつの漢字が音記号にもなっている

反 一 飯
販

新しい漢字 3

販

音読み ハン

訓読み

意味 merchandize

音記号 反

新しい漢字 3

販売

— 自動販売機

市販

漢字 十 音記号

a. ひとつの漢字が音記号にもなっている

白 一 泊

拍

新しい漢字 4

拍

音読み ハク、ヒョウ

訓読み

意味 **Beat**

音記号 白

新しい漢字 4

拍手

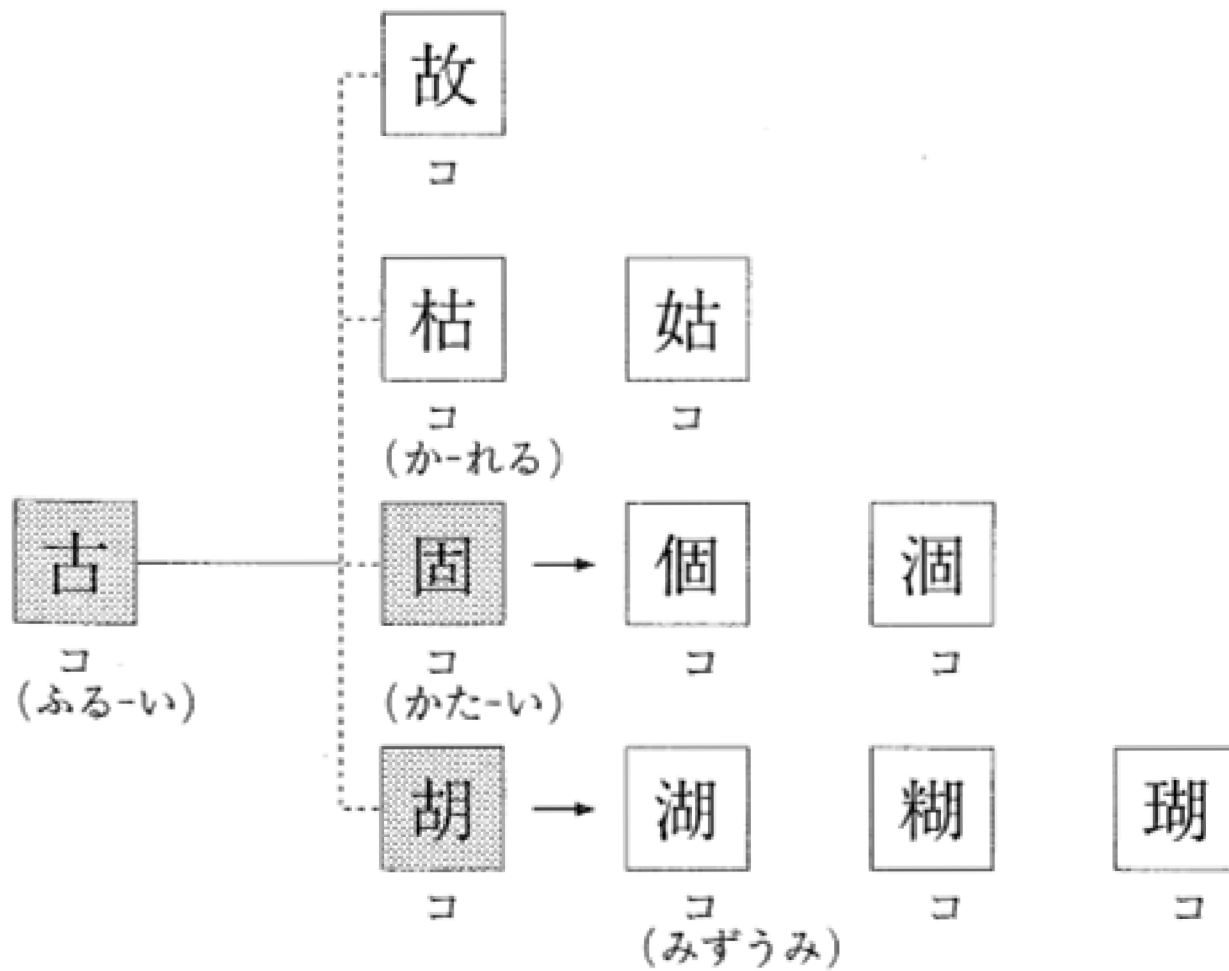
拍子 — 手拍子 (てびょうし)

脈拍 (みやくはく) — 脈拍をはかる

漢字 + 音記号

- a. ひとつの漢字が音記号にもなっている

古



漢字の成り立ちと意味のつながり

新しい漢字 5

湖

音読み コ

訓読み みずうみ

意味 Lake

音記号 古 / 胡

新しい漢字 5

湖畔（こはん） : Lake shore

<https://tabizine.jp/2013/11/20/2340/>

湖水

琵琶湖（びわこ）

白鳥の湖

漢字 + 音記号

- a. ひとつの漢字が音記号にもなっている

義 — 議

ギ

新しい漢字 6

義

音読み ギ

訓読み

意味 righteous, meaning

音記号 義

新しい漢字 6

定義する : to define — 定義 : definition

義務 (ぎむ)

主義 (しゅぎ) : 民主主義 (みんしゅしゅぎ)

社会主義

正義 (せいぎ) : justice

義理 (ぎり) : sense of duty — 義理の母 : mother in law

— 義理チョコ



スニックス
サンダー
黒い雷神

一目で義理とわかるチョコ

漢字 + 音記号

a. ひとつの漢字が音記号にもなっている

丁 (チョウ) — 町

— 庁

丁 (テイ) — 訂

新しい漢字 7

丁

音読み チョウ、テイ

訓読み

意味 block, polite

音記号 丁

訂、停、町、庁

新しい漢字 7

丁寧な (ていねいな)

丁重な (ていちょうな) "respectful"

1丁目 : 日本の住所 1st block

包丁 (ほうちょう) : kitchen knife

漢字 + 音記号

a. ひとつの漢字が音記号にもなっている

己 — 記

— 起 起床 (きしょう)

— 紀

新しい漢字 8

己

音読み コ、キ

訓読み おのれ

意味 **self**

新しい漢字 8

利己的な (りこてき) : selfish, self-centered

知己 (ちき) : an acquaintance

自己 (じこ) — 自己紹介
 自己中心

漢字 + 音記号

- a. ひとつの漢字が音記号にもなっている

付 — 府

新しい漢字 9

付

音読み フ

訓読み つ・く、つ・ける

意味 attach, stick

音記号 付

新しい漢字 9

寄付（きふ） : donation — 寄付する

付属（ふぞく） : a branch of — 立命館大学には付属小学校がある

日付（ひづけ） : date

受付

～付（つき） — このホテルは朝食付で**7500**円です。

漢字の読み VS 音記号としての読み

央 単独 (たんどく ; **single**) = オウ e.g. 中央 (チュウオウ)

音記号 = エイ e.g. 英語、映画

新しい漢字 10

央

音読み オウ

訓読み

意味 center

新しい漢字 10

中央 — 中央線

中央病院

中央ヨーロッパ = 中欧

漢字の読み VS 音記号としての読み

己 単独 =キ、コ e.g. 自己、知己

音記号=キ e.g. 日記、紀元

漢字の読み VS 音記号としての読み

者 単独 = シャ e.g. 記者

音記号 = ショ e.g. 署名、残暑

漢字の読み VS 音記号としての読み

占 単独 = セン e.g. 独占 (どくせん)

音記号 = テン e.g. 書店、点数



夏の習慣

暑中見舞い
残暑見舞い





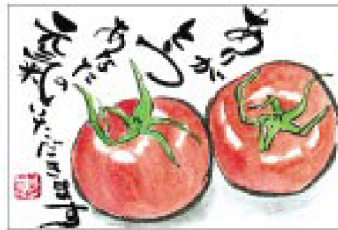
花 4220



花 4262



花 4130



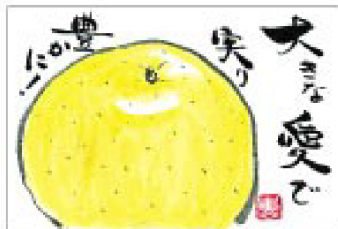
野菜 4050



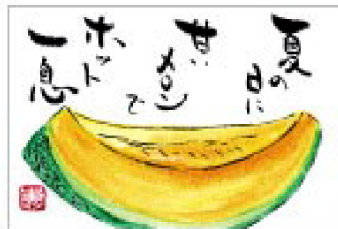
野菜 4026



野菜 4033



果物 4099



果物 4182



果物 4203



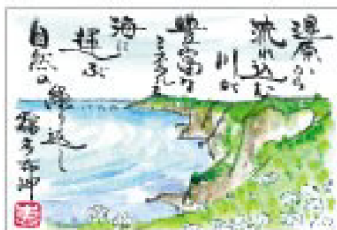
風景 4067



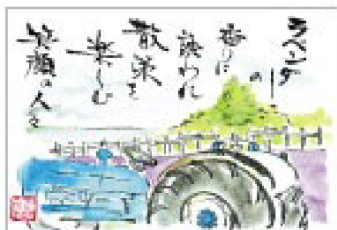
風景 4252



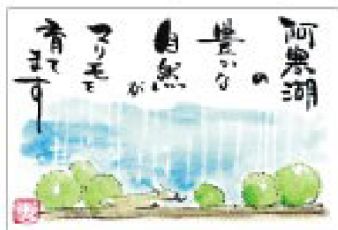
風景 4243



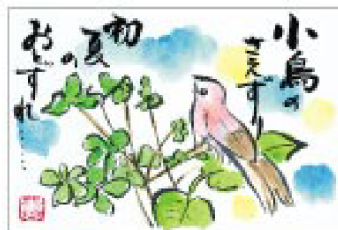
アラカルト 4248



アラカルト 3746



アラカルト 3997



アラカルト 4131

仮：

音 ケ、カ

訓 かり

ことば：仮病（けびょう）

ハロウィンの仮装（かそう）パーティー

伯 : ハク

おじ

伯父 VS 叔父

伯父 = 父や母のお兄さん

叔父 = 父や母の弟

反対のことばのペア

ちゅうい！！！！

出発（しゅっぱつ）

— 到着（とうちゃく）

発車（はっしゃ）

— 停止（ていし）