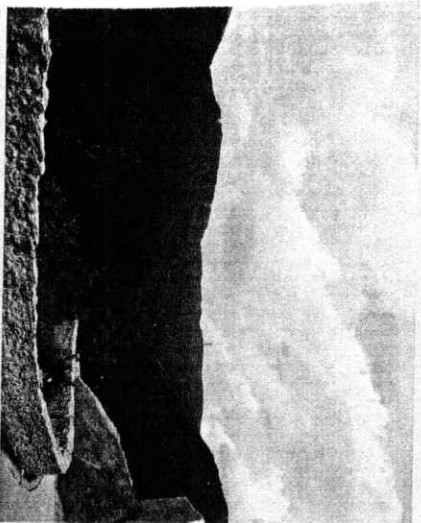


- Koji su vrijednosti suvremenom čovjeku važnije, kulturne ili prirodne? Zašto?
- Znate li gdje u Hrvatskoj postoji zaštićena priroda? O kakvoj je prirodi riječ i zašto je zaštićena?
- Koji su mjesta u Hrvatskoj spomenici kulture? U čemu je njihova vrijednost?
- Znate li neka mjesta ili područja u Hrvatskoj ili svijetu koja objedinjuju prirodnu i kulturnu baštinu? Opišite ta mjesta.

Planina Medvednica – ravnoteža prirode i kulture

datanje



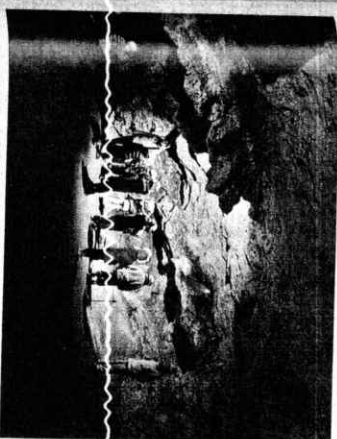
ciju. Gradili su se planinarski objekti i putovi, 15 biciklističke i skijaške staze. Danas se isitiče staza Bliznec jer je to jedina šumska staza u Hrvatskoj prilagođena slijepim i slabovidnim osobama te osobama s različitim vrstama invalidnosti.

U srednjem su vijeku sagrađene brojne utvr- 20 de na području Medvednice. One su služile i za obranu od osmanskih napada i za život. Napuštene su zauvijek početkom 18. stoljeća kad se promijenio način života i kad je prestala ratna opasnost. Jedna takva utvrda jest Medvedgrad. 25 Medvedgrad je nastao u 13. stoljeću i bio jedna od najvećih srednjovjekovnih utvrda. Sastojao se od dva prstena zidova i tri kule. Umutar jezgre bila je velika gradska palača i kapela sv. Filipa i Jakova te nekoliko gospodarskih zgrada. 30

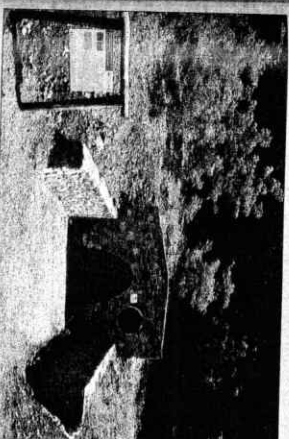
Medvednica, planina koja ulazi u grad, u svijetu je vrlo rijedak fenomen. To je prostor u kojemu se isprepliću kulturne i prirodne vrijednosti. U prošlosti je ta planina stanovnicima 5 Zagreba bila izvor drva, ugljena, soli, kamena, srebra i vode. Njezin naziv govori da je bila carstvo medvjeda. Nekad su ondje živjeli i vulkovi i risovi. Unatoč tome što Medvednicu posjećuje puno ljudi, uvjeti za razvoj biljnog i životinjskog 10 ga svijeta još su dobri. Ondje je zabilježeno čak 1346 biljnih vrsta.

Priroda i čovjek na Medvednici od uvijek žive uskladeni. Sredinom 19. stoljeća Medvednica je dobila svoju izletničku i rekreacijsku funk-

Na obronku planine Medvednice nalazi se najveća špilja u sjevernoj Hrvatskoj. Zove se Veternica. Dobila je naziv po tome što čak i ljet- 35 ti iz njezina otvora puše hladan vjehar. Dugačka je 7128 metara, a za posjetitelje je uređeno 360 metara. U unutrašnjosti špilje nalaze se čudesni ukrasi nastali djelovanjem podzemnih voda. U špilji Veternici živio je špiljski medvjed i pračovjek. Pranjudi iz Veternice bili su vještici na mamute, jelene, nosoroge i medvjede, a u špilji 40 su živjeli zimi. Špilju je danas moguće posjetiti uz stručno vodstvo.



Na području Medvednice zabilježeno je dva- 50 desetak vrsta šišmiša, a u špilji Veternici čak trinaest. Svi su šišmiši zaštićeni zakonom jer su ugrožena vrsta. Šišmiši su prirodni pesticid zato što jedu kukce. Kad ne bi bilo šišmiša, kukci bi uništili šume. Oni zimi hiberniraju u špiljama. Veternica je zimi zatvorena za posjetitelje kako posjetitelji ne bi uznemiravali šišmiše.



Na Medvednici se nalazi i rudnik Zrinski, 55 jedini srednjovjekovni rudnik u Hrvatskoj koji je uređen za posjetitelje. Iz tog se rudnika vadila ruda koja je sadržavala i malo srebra. Rad u srednjovjekovnome rudniku bio je iznimno težak. Rudarska je smjena trajala 10 ili 12 sati. Tama, vlaga, hladnoća i prašina bili su rudarska svakodnevnica. Rudari su rudu vadili ručno. Imali su samo čekić i lopatu. Vadili su je na površinu kolicima. U rudniku je radilo tridesetak rudara. 60 Vadili su dnevno 10 000 kilograma rude u kojoj

je bilo oko 5 kilograma srebra. Prije nego što bi se spuštali u rudnik, rudari bi odlazili na molitvu u kapelicu svete Barbare, zaštitnice rudara. Brijali su se vatre, vode i raznih nesretnih slučajeva. Na kraju dana zahvaljivali su svetoj Barbari. Zbog toga je i danas u rudniku postavljen kip svete Barbare. 65

Izvor: Euro-City

