

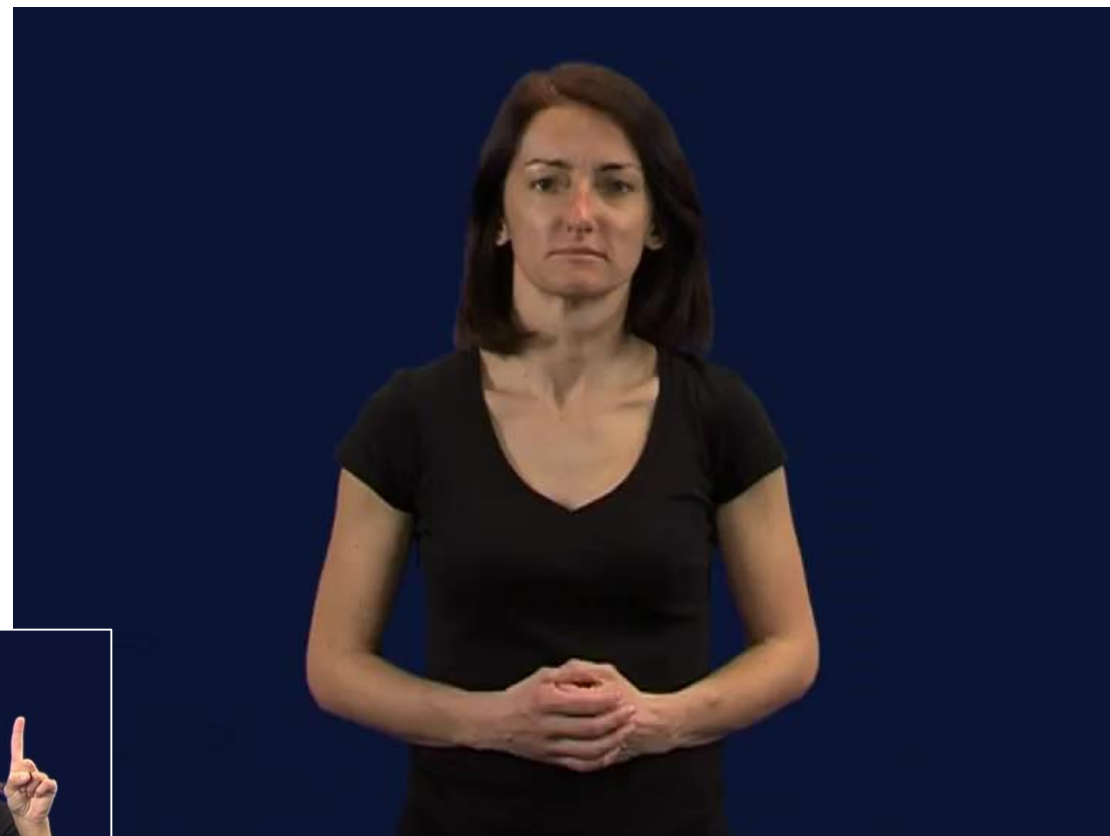
# 6. Klasifikátory a reduplikace ve znakových jazycích

11. 4. 2019

# Klasifikátory ve znakových jazycích (opakování)

- slovesné
- tvar ruky inkorporovaný do slovesa
- pronominální povaha  
(slouží jako argument, referent)
- obecné vlastnosti klasifikátorů  
v různých znakových jazycích jsou stejné,  
inventář konkrétních KLF se v jazycích liší
- potřebují antecedent (diskurzivní)

(př.) přicházející OSOBA

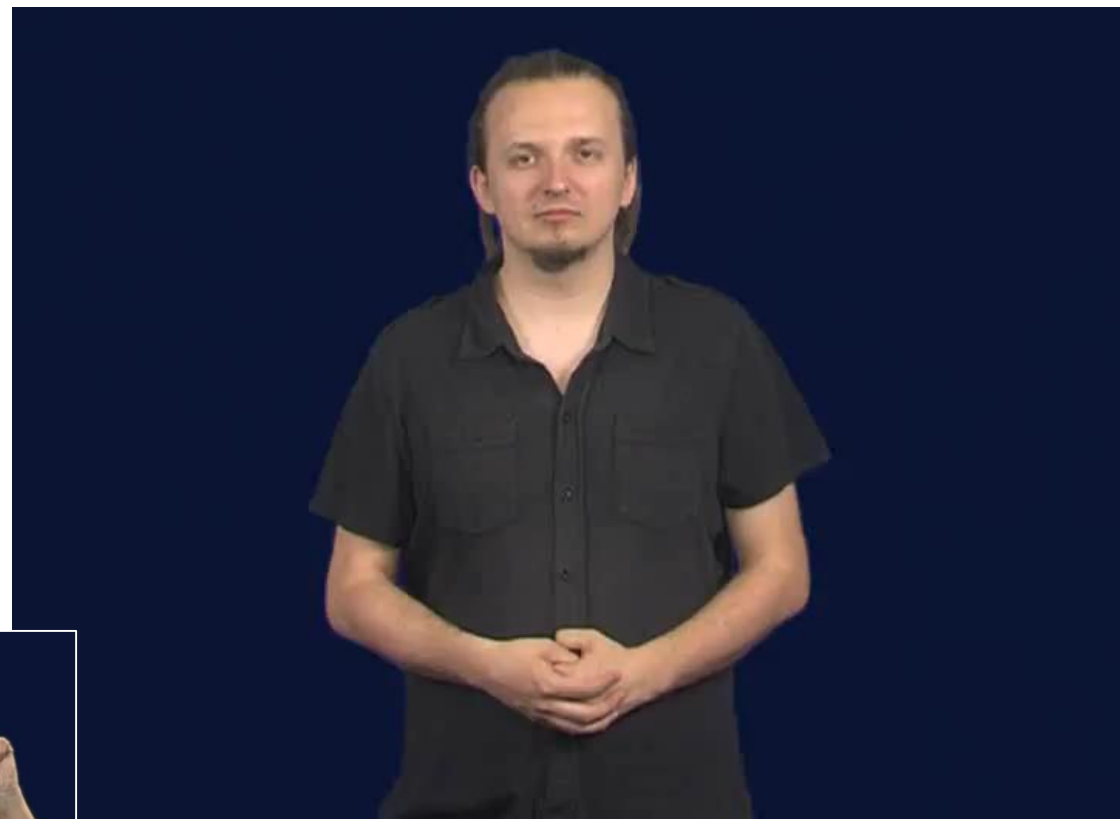
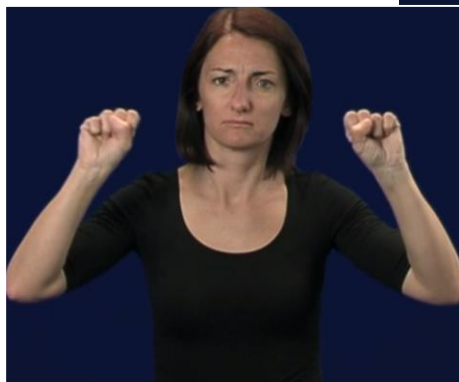


# Typy klasifikátorů v ZJ

## **KLF celého předmětu:**

- přímá reprezentace referenta
- kombinace se slovesy pohybu
- tvar ruky reprezentuje subjekt
- slovesa lokalizace, existence
- v prostoru, pohyb v prostoru
- intranzitivní slovesa (KLF je subjekt)

(př.) ...BÝK ... [KLF kopyta](#)...



# sémantika

- typicky speciální KLF pro: životnou entitu, entitu s nohama, vozidlo, letadlo, strom
- některými těmito tvary se mohou zobrazovat i jiné objekty (např. KLF pro vozidlo může reprezentovat prostě jen plochý předmět apod.)
- velká skupina pro reprezentaci **tvaru** objektu:
  - dlouhý tenký, pevný, kulatý, plochý, válcový, rozměrný, mrňavý apod.
  - artikulováno pomocí prstů, které se různě roztahují a ohýbají
  - někteří lingvisté říkají řada KLF z této skupiny je morfologicky komplexní sama o sobě (např. každý prst nese vlastní význam)
- lze použít různé KLF pro reprezentaci jedné entity (tj. zvýraznit pokaždé jiné relevantní vlastnosti)

## KLF držení

- slovesa manipulovaného pohybu a držení
- tvar ruky reprezentuje objekt, se kterým subjekt manipuluje
- tranzitivní slovesa

(př.) KLOBOUK NASADIT\_SI KLF  
Nasadil jsem si klobouk.



# sémantika

- forma KLF reprezentuje tvar entity tak, jak je držena (držení kulatých předmětů, tenkých, širších, rozměrných atd.)
- velký prostor pro to, aby se znakuující sám rozhodl, jaký způsob zvolí (záleží na reálném způsobu, jak obvykle drží určitý typ předmětu)
- ruka reprezentuje skutečnou ruku držící předmět (výjimečně i něco jiného, jako například rameno jeřábu apod.)

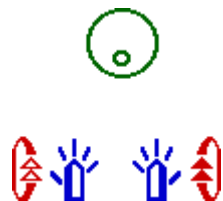
Další příklady klasifikátorů:

[ze slovníku](#) (neveřejný odkaz)

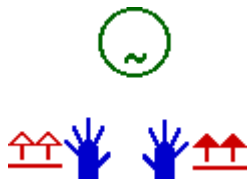
- Shrnutí klasifikátory v ZJ
  - jaký typ (typologie klasifikátorů)
  - morfologicky ve znakovém jazyce (parametry)
  - syntakticky (jak se užívají, s čím)
  - druhy klasifikátorů v ZJ, jak se liší

# Nová slovíčka ČZJ

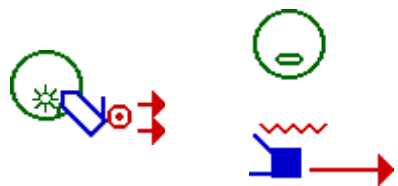
POČASÍ



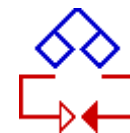
PRŠET



ČESKÁ REPUBLIKA

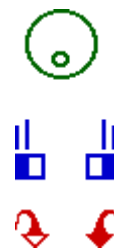


MÍSTNOST/POKOJ



DVEŘE (bez SW)

POSTEL





# Reduplikace ve znakových jazycích

- opakování pohybu
- zpravidla nejméně třikrát (reduplikace nebo retriplikace?)
- rozdíl mezi fonémem (parametr znaku) a morfémem (význam)
- tři základní užití:
  - aspekt sloves (iterativnost nebo jiný typ pluralizace)
  - plurál NP/DP (jména, číslovky, klasifikátory)
  - reciprocita

# 1. Aspektová reduplikace, pluralizace děje

- Iterativnost

(př.) PRŠET: ...ZAPRŠÍ ZAPRŠÍ ZAPRŠÍ...



- namnožení objektů děje

ČZJ: KOUPIT » NAKUPOVAT / KOUPIT hodně věcí



- další významové rozdíly  
(LSF – francouzský znakový jazyk)

means “; FORGET-alt means “



Figure 3 Picture of FORGET-rep

forget repeatedly



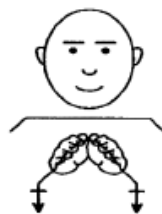
Figure 4 Picture of FORGET-alt

forget many things /  
many people forget

## 2. Plurálová reduplikace (NP/DP)

### a) na místě

(2) **Simple reduplication** for nominal plural in German Sign Language/Deutsche Gebärdensprache (DGS) (Pfau & Steinbach 2006: 146):



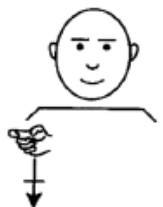
'house'



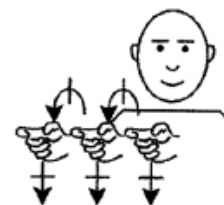
'houses'

### b) s posunem

(3) **Sideward reduplication** for nominal plural in DGS (Pfau & Steinbach 2006: 144f):



'person'



'persons'

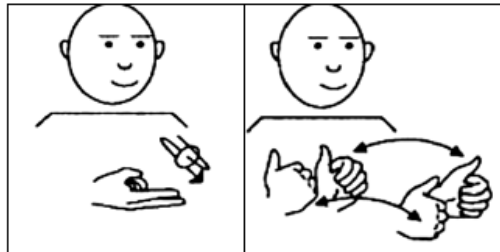
ČZJ:

([př.](#)) OSOBA1\_redOSOBA2

([př.](#)) MÍSTNOST DVEŘE VIDĚT POSTEL POSTEL POSTEL

# 3. Reciprocita

- slovesa: HELFEN (GBS)

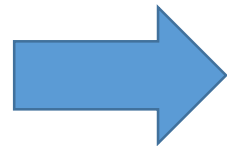


$xWIR\_BEIDEy$

$x^xHELfy^yHELfx^x$

(podobné ČZJ [POMOC](#))

- obecně predikace (ČZJ):  
...ona má ke mně vztah...  
...já mám k ní vztah....



## 4. Distributivita

- asi lze řadit částečně pod 1. (aspekt, pluralizace), částečně pod 2. (pluralizace NP)

([př.](#)) HOUSLE KYTARA BASA RŮZNÝ KUFR **UVNITŘ UVNITŘ UVNITŘ**

([př.](#)) MÁMA\_TÁTA MÍT NOVÝ TABLET **SPC SPC**

Shodová slovesa – např. DÁT (já jemu): opakování + směr



# Distributivní číslovky v jazyce Tlingit (Cable)

(př.) three-**gigáa** fish they caught

$$[[ DIST ]] = [ \lambda P_{\langle et \rangle} : \lambda y_e : \forall x . x \leq y \ \& \ \text{atom}(x) \rightarrow P(x) ]$$

The diagram shows the lambda calculus expression  $[ \lambda P_{\langle et \rangle} : \lambda y_e : \forall x . x \leq y \ \& \ \text{atom}(x) \rightarrow P(x) ]$ . Below the expression, there are two boxes: 'RESTRICTOR' and 'SCOPE'. An arrow points from 'RESTRICTOR' to the variable 'y' in the expression. Another arrow points from 'SCOPE' to the predicate 'P(x)' in the expression.

morfosyntax: adnominální  
adverbiální



všechny kombinace

*interpretace: distribuce přes účastníky*  
*distribuce přes události*

# Sémantická analýza

- standardní předpoklady (kumulativita, maximalita ...) + několik specifikací ( $\Phi$ -role, maximalita pro páry...)
- distributivní sufix – dvojznačný mezi adnominálním a adverbiálním významem (jiné sémantické typy)

- **Otázky:**

5.2 Co ukazuje - u adverbiálního užití (př. 57, 58)

- u adnominálního užití (př. 61, 62)

5.3 příklady 63, 64, 65

7. *binominal each*: jaký je rozdíl v interpretaci anglické konstrukce a věty s distributivní číslovkou např. v jazyce Tlingit

# Zdroje

- **Zwitserslood, Inge. Classifiers.** 2012. Sign Language: An International Handbook. Edited by Roland Pfau - Markus Steinbach - Bencie Woll. Berlin: De Gruyter Mouton.

- Dictio, heslo , význam 4, čtvrtý příklad

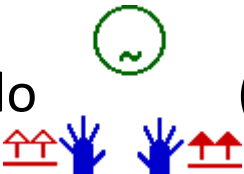
- Dictio, heslo , druhý příklad

- Dictio, heslo 6315 (neveřejné, bez SW), první příklad

- World Atlas of Language Structures (WALS): kapitoly Numeral Classifiers a Possessive Classification; dostupné na <https://wals.info>

- Reduplication in Sign Languages. Reduplication Project; dostupné na <http://reduplication.uni-graz.at/>; záložka Other reduplication phenomena

- Kuhn, Jeremy & Aristodemo, Valentina. Pluractionality, iconicity, and scope in French Sign Language. Dostupné na <http://semprag.org/article/view/sp.10.6>

- Dictio, heslo  (PRŠET), první příklad.