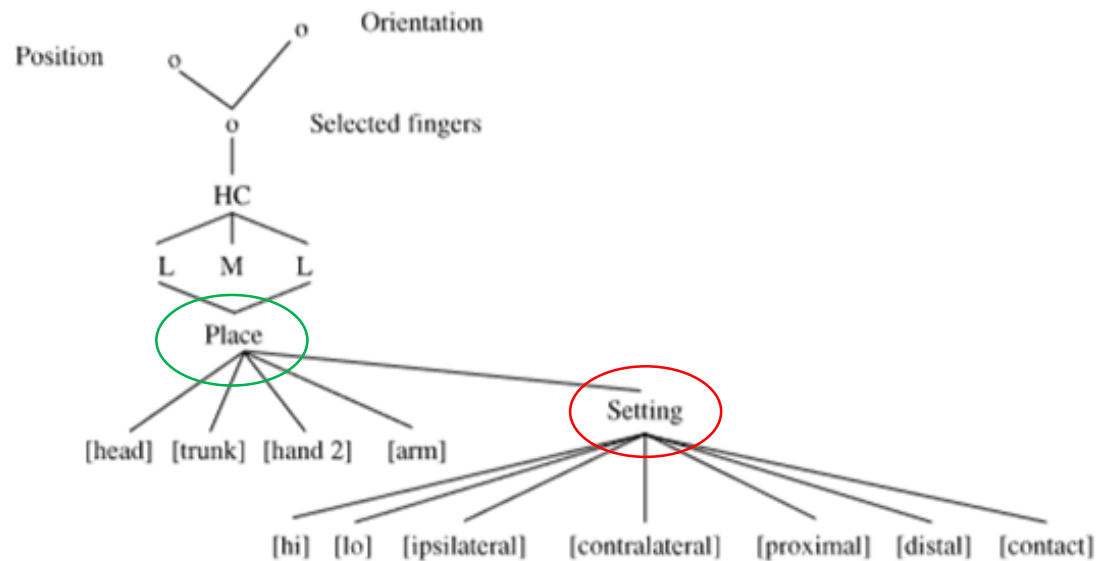
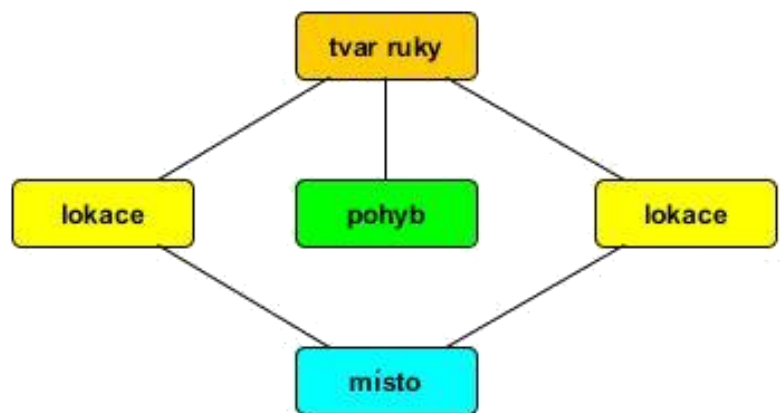


7. Hand Tier model: Nedominantní ruka

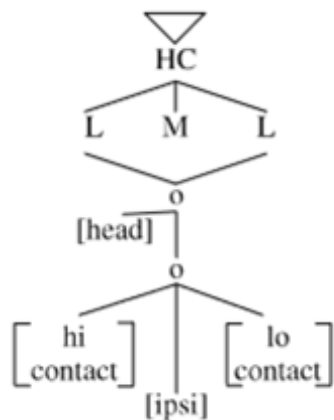
OJ606 Fonetika a fonologie znakových jazyků

4. 4. 2019

Opakování: Lokace



OTEC



ÚNOR, ČERVENEC, BARVA



dvě místa artikulace nebo dva tvary ruky – 2 morfémy?

Gramatická a fonologická slova v ZJ

- gramatické slovo = 1 morfém
- Zeshan: většina znaků, které jsou morfologicky komplexní, jsou stále monosylabické (jeden pohyb nebo jedna časová jednotka pro pohyb);
např. já dám jemu, 4 hodiny
- klitizace indexů:



SHOP-THERE

2 morfémy, jedna fonologická jednotka

- lexikalizovaná kompozita

argument: aspektová
modifikace probíhá
↓ jen na druhé části



a. THINK



b. MARRY



c. BELIEVE

1 morfém (1 tvar ruky),
dvě fonologické jednotky

Nedominantní ruka

- termín ***dominantní ruka***:

a) ruka pro jednoruční znaky (pravák/levák); u dvouručních znaků

→ *aktivní ruka* (pohybuje se)

- pak ***nedominantní ruka***: neartikuluje jednoruční znaky; u dvouručních znaků se nepohybuje, je vždy *pasivní rukou*

JAZYK



SUCHÝ



PÁTEK



b) ta pohybující se u dvouručních znaků

- pak ***nedominantní ruka***: nepohybuje se

Dva artikulátory (ruce)

- nejsou nezávislé
- asymetrický vztah
- nedominantní ruka:
 - řada omezení
 - jiná omezení pro různé jazykové úrovně (slovo vs. diskurz)

Jak chápat nedominantní ruku (h2) v lingvistické analýze?

- problém: někdy je místem artikulace a někdy samotným artikulátorem

PÁTEK



SVATBA



- přístupy k h2:
 - a) 1 fonologická role
 - b) 2 fonologické role, (jedna fonetika)

Omezení na nedominantní ruku

- **podmínka symetrie** (Battison):

- pokud se obě ruce pohybují, pak musí mít stejný tvar a stejný pohyb (simultánní – např. [ČEKAT](#); nebo alternující – např. [INFORMACE](#), [SPORT](#))
- orientace musí být stejná ([SPORT](#)) nebo symetrická ([INTERNET](#))

- **podmínka dominance** (Battison):

- pokud mají ruce jiný tvar, pak se pohybuje jen jedna
- tvary nepohybující se ruky jsou omezeny na uzavřenou množinu (cca 6 nepříznakových tvarů)
- př. základních tvarů: [DOKTOR](#), [STÁT](#)

- **revize podmínky dominance** (Sandler):

- např. [DOPORUČIT](#) (stejný tvar ruky, hýbe se jen jedna)

- pokud se pohybuje jen jedna ruka, je její tvar nespecifikovaný (a může "dědit" rysy pohybující se ruky), nebo je nepříznačný

revize podmínky symetrie? (HS)

- obě ruce se pohybují zároveň, každá jiný tvar: [UKÁZAT](#), [VÉST](#)

(Zdělí pohyb aktivní ruky? Místo artikulace se hýbe?)

Dvě role?

- deskriptivně – jasné (dva typy znaků, podle pohybu nedominantní ruky); analýza – jsou dvě role výhodné?
- tato hodina: argumenty pro dvě role (část)
- příští hodina: zbytek argumentů pro dvě role, argumenty pro jednu roli

Reprezentace dvouručních znaků v H-T modelu

2 role :

- dvouruční symetrický znak: h2 je ruka/artikulátor
- dvouruční nesymetrický znak: h2 je místo artikulace

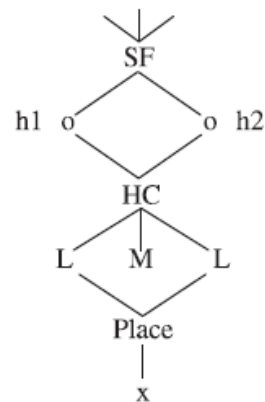
Dvouruční symetrický znak (h2-S)

- stejná role jako h1, stejné rysy (sdílí) a asociace s ostatními parametry

SVATBA



ČEKAT



někteří lingvisté:

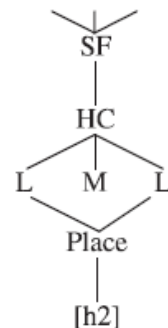
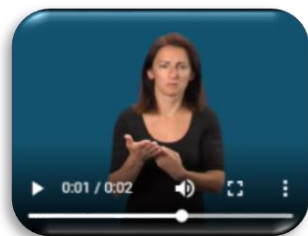
h2 je z principu závislá na h1,
spíš jako sestra (ve stromě),
jen se synchronizuje s h1

Dvouruční nesymetrický znak (h2-P)

PÁTEK



PŘEKLAD



- pokud má stejný tvar, tak se zkopírují rysy z h1 (pravidlo redundance; Sandler)
- pokud má jiný tvar než h1, tak se specifikuje rysy

Argumenty pro dvě fonologické role

1. podmínky symetrie a dominance

- 2 různá pravidla odpovídající dvěma rolím

- symetrie (h2 se hýbe; je to artikulátor): stejný tvar ruky, stejný pohyb, orientace identická nebo symetrická (jako h1)

- dominance (h2 se nehýbe; je to místo artikulace): při různém tvaru ruky se jen jedna ruka pohybuje; nepohyblivá má omezený počet tvarů

2. h2P nemusí mít specifikaci pro místo, zatímco h2S musí

h2P:

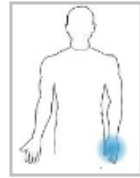
PÁTEK



PŘEKLAD



(pak tedy h2 je jen



,ale ne už



- arm?);

STÁT

a NEMOCNICE



h2S:

SVATBA



ČEKAT



ZAKÁZANÝ



---→ h2 v h2P je místo
h2 v h2S není místo

3. morfologické operace (reduplikace; v učebnici jiné příklady)

- h2 v h2S znacích se chovají jako h1
 - pluralizace POSTEL (opakování pohybů h1 i h2)

(př.) MÍSTNOST DVEŘE VIDĚT **POSTEL POSTEL POSTEL**

- h2 v h2P znacích se chovají jako místo artikulace
 - pluralizace V (opakování pohybu h1)

(př.) HOUSLE KYTARA BASA RŮZNÝ KUFR **UVNITŘ UVNITŘ UVNITŘ**

→ *pluralizace POSTEL (opakování pohybu h1)

Shrnutí:

- nedominantní ruka:
 - jen druhý (podřazený) artikulátor, nebo i místo artikulace?
 - argumenty pro dvě role