



SPOLU



...jde všechno lépe! :)



Projekt SPOLU

Založen v r. 2012 v Brně



14 spolupracujících psychiatrických zařízení

Profesionálové

Studenti



Pacienti

SPOLU

Veřejnost

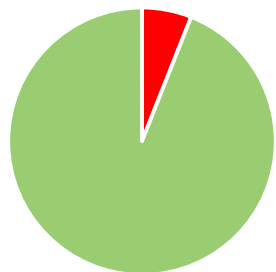
Mentální poruchy obecně

- 8 z 25 nejčastějších handicapů psychické poruchy



Situace v České republice

650 000 psychiatrických pacientů ročně



(= **6 %** populace, **80%** nárůst od r. 2000)

1 z 5 dospělých 1 z 5 dospělých má zkušenosti s psychickou poruchou

má zkušenosti s psychickou poruchou

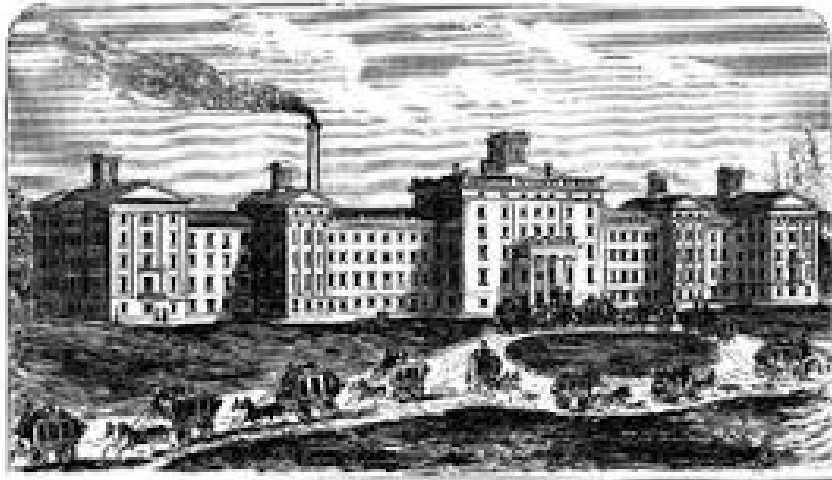
(**75 %** pod **24** let věku)

(světově každý čtvrtý dospělý)

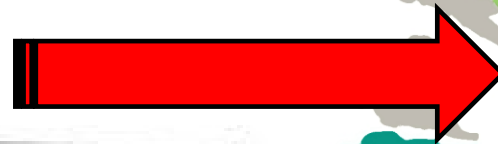


Situace v České republice

od 18. století zde stále
velké psychiatrické
institute



Insane Asylum, Jacksonsville, Illinois.
General Pittsborough. - Steel by the engraver of the Times. - London. - 1827. - See Vol. II. - Page 10.



Naše týmy

Volnočasové týmy

organizování volnočasových aktivit pro skupinu pacientů



Kogni tým

trénink kognitivních funkcí



Arte tým

kreslení a jiné tvořivé aktivity



Muziko tým

aktivity s tvorbou a poslechem hudby



Tanečně-pohybový tým

pohybové a taneční aktivity



Relax tým

relaxace, imaginace a autogenní trénink



Drama tým

pohybové, seznamovací a jiné hry a aktivity



Biblio tým

předčítání a diskuze nad literaturou



Vařečka tým

nácvik kuchařských dovedností a podpora zdravého stravování

Klinický tým

Spolupráce s pacientem typu „face-to-face“. Informování a edukace o nemoci a hospitalizaci.



Pomocný tým

Účast na komunitních aktivitách oddělení, pozorování a zpracování zápisu pro zdravotnický personál.



Aktivity

DATA A UDÁLOSTI

Pokuste se přiřadit k sobě události a správné letopočty, kdy k ní

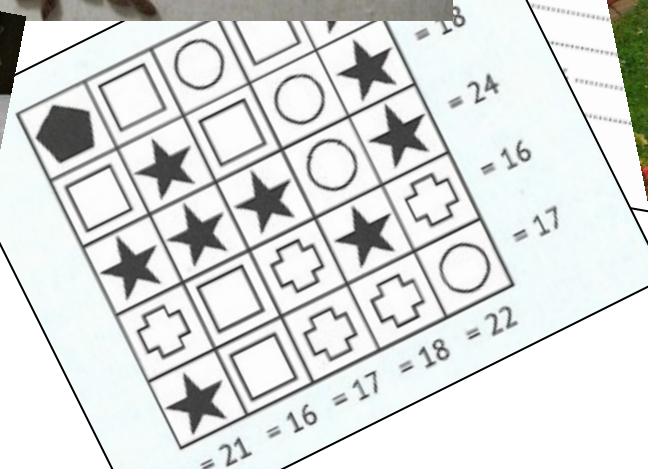
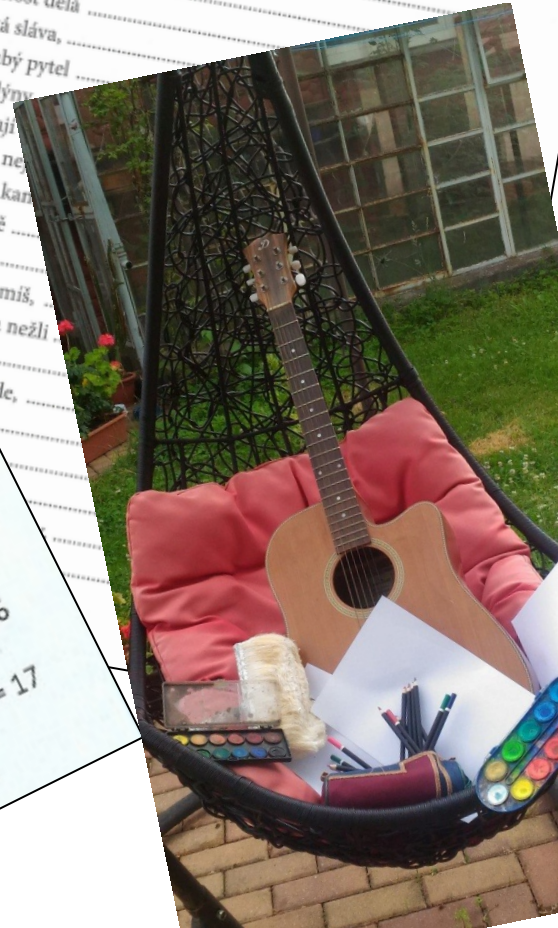
- | | |
|---|---------|
| 1. Pád Bastily | a) 1939 |
| 2. Konec druhé světové války | b) 1492 |
| 3. Sjednocení Německa | c) 1212 |
| 4. Zlatá bula sicilská | d) 1914 |
| 5. Založení Univerzity Karlovy | e) 1989 |
| 6. Upálení mistra Jana Husa | f) 1968 |
| 7. Objevení Ameriky | g) 1789 |
| 8. Konec třicetileté války | h) 1620 |
| 9. Otevření Národního divadla | i) 1917 |
| 10. Velká říjnová socialistická revoluce | j) 1945 |
| 11. Invaze spojeneckých vojsk Varšavské smlouvy | k) 1990 |
| 12. Sametová revoluce | l) 1993 |
| 13. Bitva na Bílé Hoře | m) 1348 |
| 14. Atentát v Sarajevu | n) 1415 |
| 15. Vznik Československé republiky | o) 1883 |
| 16. Mnichovská dohoda | |
| 17. Rozdělení Československa | |



PŘÍSLOVÍ

Doplňte druhou část známých přísloví.

1. Nemá na růžích
2. I mistr tesař
3. Slovo dělá
4. Kopřivu mráz
5. Jablko nepadá
6. Když se kácí les,
7. Příležitost dělá
- Světská sláva,
- Na hrubý pytel
- Boží mlýny
- Šaty dělají
- Chytrost ne
- do chce karm
- ové koště
- rk je
- k řečí umíš,
- prosba nežli
- je
- řijde,



Profesionálové



Studenti

Pacienti

Více informací o pacientech

Kontakt se studenty, možnost sdílet zkušenosti a vzdělávat novou generaci profesionálů

Lepší atmosféra na oddělení

Kvalitní déletrvající praktická stáž

Rozvoj profesních schopností, způsobilosti

Růst v konkurenceschopnosti a zaměstnatelnosti

Rozvoj prosociálního chování, podpora morálních a etických hodnot

Aktivní trávení volného času

Udržování zdravých mezilidských vztahů

Prevence chronifikace, relapsu a rehospitalizace

Možnost být vyslyšen

Svépomocné skupiny

Urychlení uzdravného procesu

Zvýšení možnosti těžit se z rodinného i pracovního života

Destigmatizace



Mind the Mind
Kampaň pro boj proti stigmatizaci lidí s
duševním onemocněním
*Edukativní a interaktivní workshopy pro
středoškolské studenty*

Social Impact Initiative



na rovinu



Organizační záležitosti

- Před semestrem
 - sestavení harmonogramů
 - zaškolení
 - podepsání smluv
- Během semestru
 - pravidelné docházení na oddělení dle domluvy
 - psaní zápisů z aktivit
 - minimálně 1x za semestr intervize a supervize
- Přes zkouškové období nárazově





CT, 11. 10. V 17:30

Úvodní schůzka pro SPOLAře nováčky v Brně

★ Mám zájem

 Radim a Matouš



SPOLU

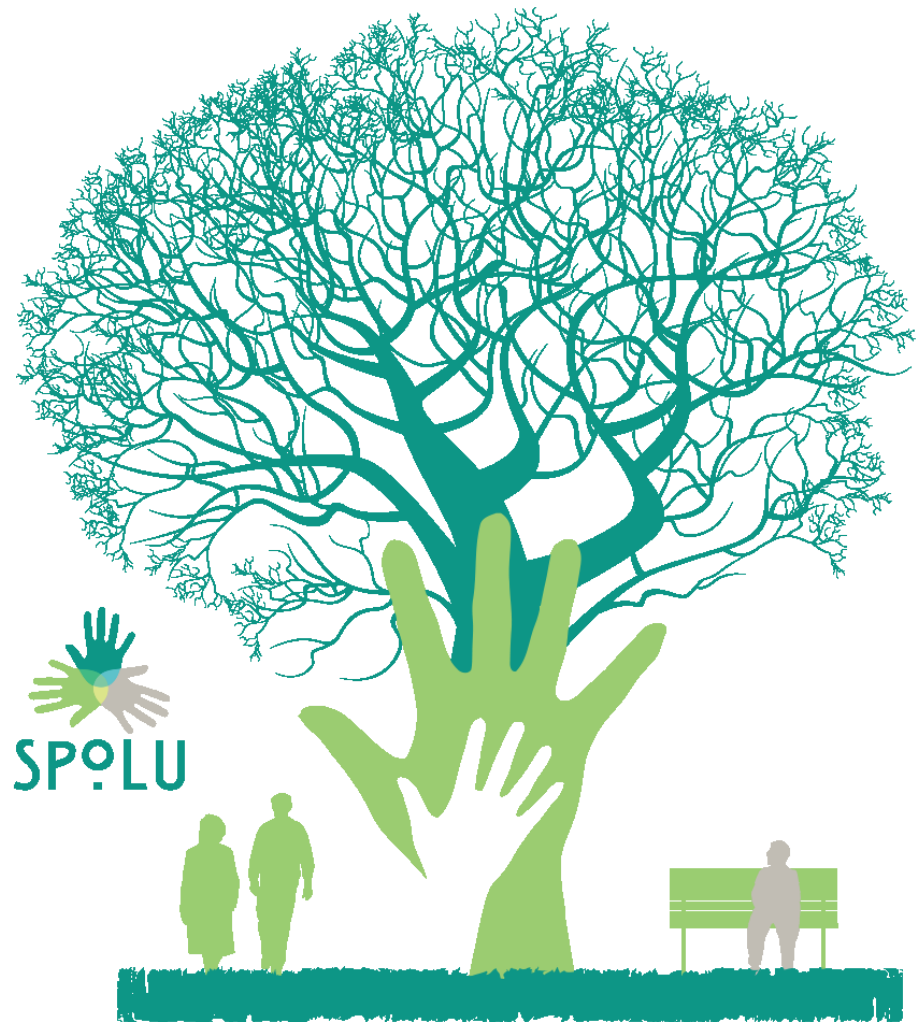
6. NAROZENINY

klub Mersey, Brno

13. 11. 2018

Minikonferencja Projektów SF

13. 11. 2018





www.projektpolu.cz

radim.konicek@projektpolu.cz

marketa.hovorkova@projektpolu.cz