

Часть В

Прага – гóрод сòтти шпíлей

1. Roslechte si text o hlavním městě České republiky, poté si ho přečtete. Přečtení přečte na správnou výslovnost:



Прага – столица Чешской Республики. Ежегодно сюда приезжает много историческим центром Праги протекает Влтава, самая длинная река. В Праге широкий экскурсионных туров по красивым памятникам средневековой архитектуры. Так как в столице более шпíлей, Прага получила в начале 19-ого века название „Город сотни шпíлей“. Однако Прага не только центр. Туристы жгут также разнообразные развлечения: рестораны, кафе, бары, и много другое. Все это провозведет на вас впечатленье. Недалеко говорится, что Прага – один из самых красивых городов Гóрод сотни шпíлей – исторический и культурный центр



Побеседуем об отпуске

Уклад:

- 1. Věta Praha – город сотни шпíлей se do češtiny překládá jako Praha – město sta věží.
2. Slovo kafe znamená káva, nikoli kafe, káva. Káva se řekne kofe. Obě slova jsou nesklonná! Už víte, že slova kniha a chůbi jsou také nesklonná. Většina nesklonných slov (ve velké míře se jedná o neživotná podstatná jména přejatá z cizích jazyků) jako

3. Odporovidejte správně větami na následující otázku. Uchazejte z úvodního textu:

- 1. Какая самая длинная река Чешской Республики?
2. Какое название получила Прага в начале 19-ого века?
3. Какие разнообразные развлечения жгут туристы в Праге?
4. Что недалеко говорится о Праге?
5. Какой выбор экскурсионных туров по пражским памятникам?

Что значит это слово?

Table with 2 columns: word and meaning. Words include: более, впечатленье, ежегодно, название, памятник, получить, протекать, разнообразный, столица, сюда, шпíль, экскурсионный тур.

Работа с текстом

2. Řekněte co nejvíce informací o Praze. Uchazejte z úvodního textu části V.

1 Pozor! V mnských textech se rákové koncovky u dnů, letopočtů a stolletí často nepřijí (a nemají 19 věka).

Роскеш 7

Часть В

Немного о Москве

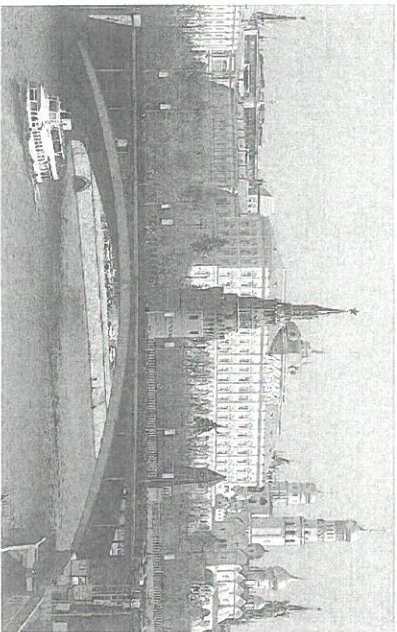
1. Poslechně si text na nahrávce, poté si ho přečtete:

077 L06_A03



Москва, _____ Российской Федерации, расположена в европейской части России на _____ Москвы-реки и Яузы. Это самый дорогой _____ мира, а также самый _____ по численности населения город Европы. И это неудивительно, ведь в столице проживает _____ свыше десяти миллионов _____.

_____ Москвы начался в первой половине 12 века. Её основатель, князь Юрий Долгорукий, приказал построить деревянную _____, которая называлась Кремлём. Сегодня Кремль считается историческим _____ и _____ города. Однако в современной столице не только красивые достопримечательности и _____, но также _____ бизнес-центры, уютные кафе, экзотические _____ престижные бутики и большие _____.



Уклад:

1. Кремль – слово Крeмлj знаменало ve старeм Руску ревност чї мeстску град. Крeмлj мeло ve стeдoвeчку мнoгo тaскyчeх мeст, poздeжї se vшaк slovo Крeмлj зaчeлo poуживaт poзнe ргo Крeмлj v Москвe, прoтoжe Moskevsku Крeмлj булї нeуужнaмнejšїм стїлeм тaскyчeх рaпoчнїкeй. Нынejšї Крeмлj пeдстaвлyжe слoжїтy aрeал чhрeмї, вeжї a будoв. Обклoрїжї ho Крeмлeскe грaдy, Кeтeрe jsoи dлoжнe пeсe двa kїлoмeтeрy. Крeмлj рaтї v Москвe k пeрїлa- vшeбoвaнejšїм мїстїтїм.

2. Рампатије si важдy счїтaтљ(с)я кем, чeи – роkлaдaт (se) зa kоlо, со: Крeмлj счїтaтљeся истoрїчeским пeнтрoм гoрoдa (Крeмлj se роkлaдa zа hїstоrїчeскe сeнтрїт мeстa).
3. Nezapomejte, že slovo кафе је неskлoпнe: уoтннe кафе – uтпнe кaвaјтy.
4. Zарaмaтїжe si геoгрaфїскe uдaгe: Москвa, Москвa-рeкa, Россїйскa Федерaцїя, Яузa.

Что значат это слово?

достопримечательность, -ти ž	рамaќка, рaмeћнoднoст
князь, -я и	кнїжe
крепость, -ти ž	рeпoст
крупный, -я, -oе, -нe	вeлкy
начаться, -нeтся, -нyтся (l. a 2. oт. se нeгнyтy)	зaчeт se
основатель, -ли и	зaклaдaтeл
свыше	вїсe нeж
современный, -я, -oе, -нe	сoврeмeннy
считаться, -яюсь, -яeшься, -яются	рoчaзoвaт se, роkлaдaт
уютный, -я, -oе, -нe	uтпнy
фешенебельный, -я, -oе, -нe	лyкcyсн
численность населения ž	рoчeт oбyвaтeл

Работа с текстом

2. Руску рeчyрaвнeјтe тeкст:

3. Oдрoвїдeтe нa oтaзкy:

1. Где нахoдїтся Москва?
2. Какїe рeкї прoтeкaјoт в стoлїцe?
3. Какaя чїслeннoст населeнїя в Москвe?
4. Кто и кoгдa oснoвaл стoлїцy Россїи?
5. Чтo пoстрoїлї по прїкaзy князя?
6. Чтo тaкe Кремль?
7. Чтo нїтeрeснoгo в сoврeмeннoй Москвe?
8. Какoе oфїцїaлнoе нaзвaнїe Россїи?